

# Травматические повреждения ПОЗВОНОЧНИКА И СПИННОГО МОЗГА



# Классификация травм

## ПОЗВОНОЧНИКА

- закрытые (без повреждения кожных покровов и тканей, покрывающих позвонки) и открытые (огнестрельные ранения, колотые штыковые раны и т.п.)
- Топографически различают травмы разных отделов позвоночника: шейного, грудного и поясничного.

# Виды повреждения позвоночника и спинного мозга

- Повреждение позвоночника без повреждения спинного мозга.
- Повреждение спинного мозга без повреждения позвоночника.
- Повреждение позвоночника с повреждением спинного мозга.
  
- Повреждение связочного аппарата (разрывы, надрывы).
- Повреждение тел позвонков (трещины, компрессионные, осколочные, поперечные, продольные, взрывные переломы, отрывы замыкающих пластинок); вывихи, переломовывихи позвонков.
- Переломы заднего полукольца позвонков (дуг, остистых, поперечных, суставных отростков).
- Переломы тел и дуг со смещением или без смещения.

# По характеру повреждения выделяют:

- дисторсии (надрывы или разрывы связок и сумок суставов позвонков без смещения);
- переломы остистых отростков;
- переломы поперечных отростков;
- переломы дуг позвонков;
- переломы тел позвонков;
- подвывихи и вывихи позвонков;
- переломо-вывихи позвонков;
- травматический спондилолистез (постепенное смещение позвонка кпереди вследствие разрушения связочного аппарата).
- ушибы;

# Классификация травм спинного мозга

- 1. Обратимые функциональные нарушения (сотрясение).
- 2. Необратимые повреждения (ушиб или контузия).
- 3. Синдром сдавления спинного мозга (может быть вызван осколками и отломками частей позвонков, обрывками связок, пульпозным ядром, гематомой, отеком и набуханием тканей, а также несколькими из перечисленных факторов).

# Дисторсия позвоночника

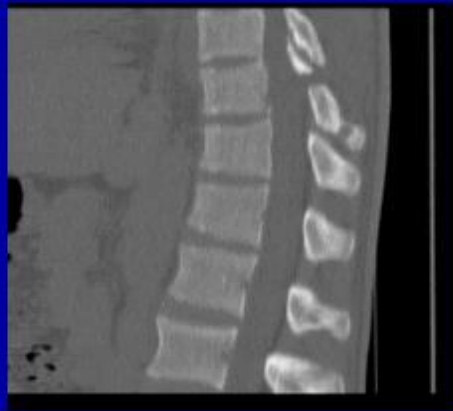


# Перелом остистых отростков



# Переломы поперечных отростков

Перелом тела и левого поперечного отростка ТН8, дуги и поперечных отростков ТН9 с незначительной компрессией позвоночного канала





# Переломы дуг позвонков

- Переломы дуг чаще наблюдаются в сочетании с переломами других отделов позвонков. Изолированные переломы наблюдаются в шейном отделе при ударе сзади, при падении вниз головой, чрезмерном разгибании головы. Перелом дуг может быть одно- или двусторонним.
- **Клиника.** Необходимо тщательное собирание анамнеза с выяснением механизма травмы. Болевой синдром выражен, часты неврологические симптомы, вынужденное положение головы, ограничение активных движений. Характер и локализация повреждения уточняются по рентгенограмме.

# Переломы тел позвонков

Норма  
(стадия 0)



Клиновидная  
деформация

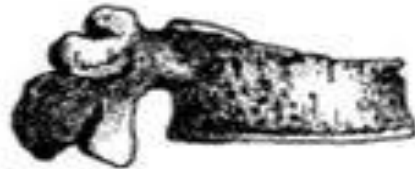
Двояковогнутая  
деформация

Деформация  
сдавления

Мягкая  
деформация  
20-25%  
(стадия 1)



Умеренная  
деформация  
25-40%  
(стадия 2)

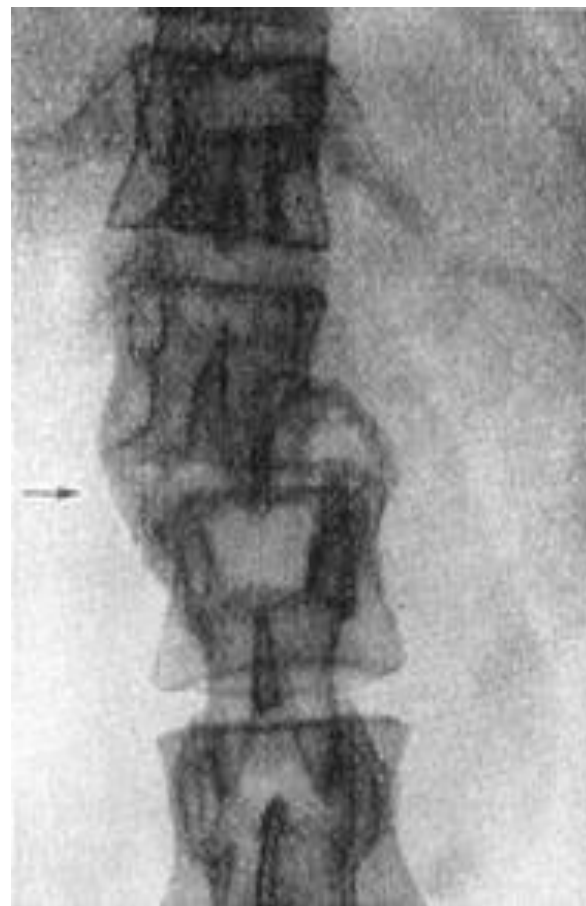


Тяжелая  
деформация  
≥40%  
(стадия 3)





# Подвывихи и вывихи





# Переломо-вывихи

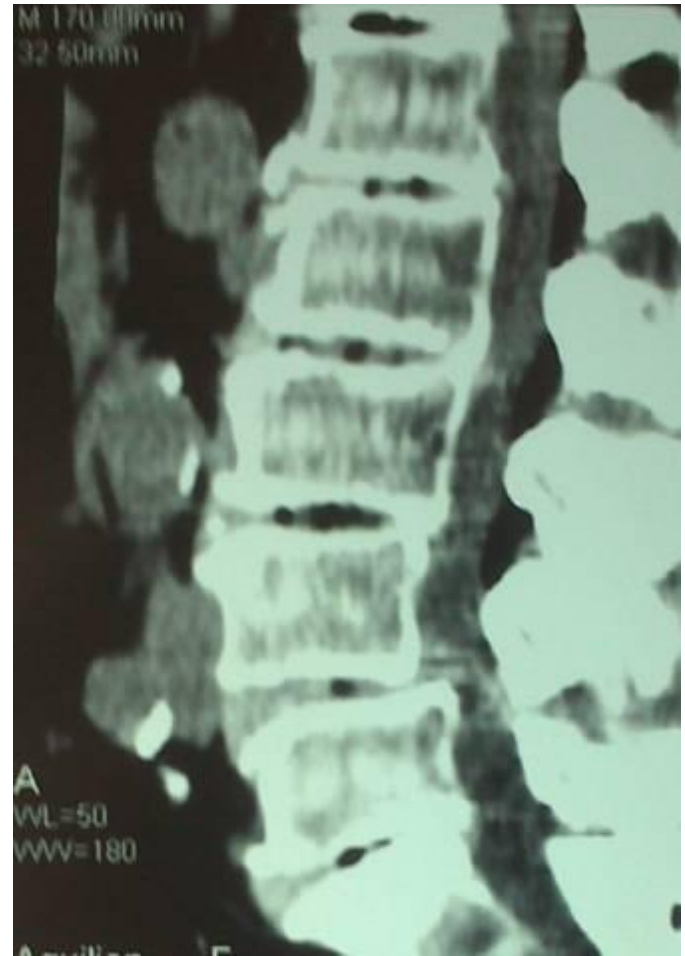


- **Признаки:** резкие боли в позвоночнике, иррадиирующие в ноги, выраженная деформация позвоночника, симптомы поражения спинного мозга. При таких повреждениях шейного отдела прогноз неблагоприятный. При переломовывихах в поясничном отделе прогноз лучше, так как большинство больных выживают.

# Травматический спондилолистез







# Ушибы позвоночника

- Ушибом позвоночника называется стабильная травма позвоночного столба с сохранением целостности позвоночника и спинного мозга

# Причины возникновения

- Удар тяжелым предметом по спине;
- Взрыв;
- Удар о воду или дно во время ныряния;
- Спортивные травмы;
- Прыжок на ноги с высоты;
- Бытовые травмы (падение со стола, лестницы и пр.);
- Обвал здания;
- Обморок и падение на спину.

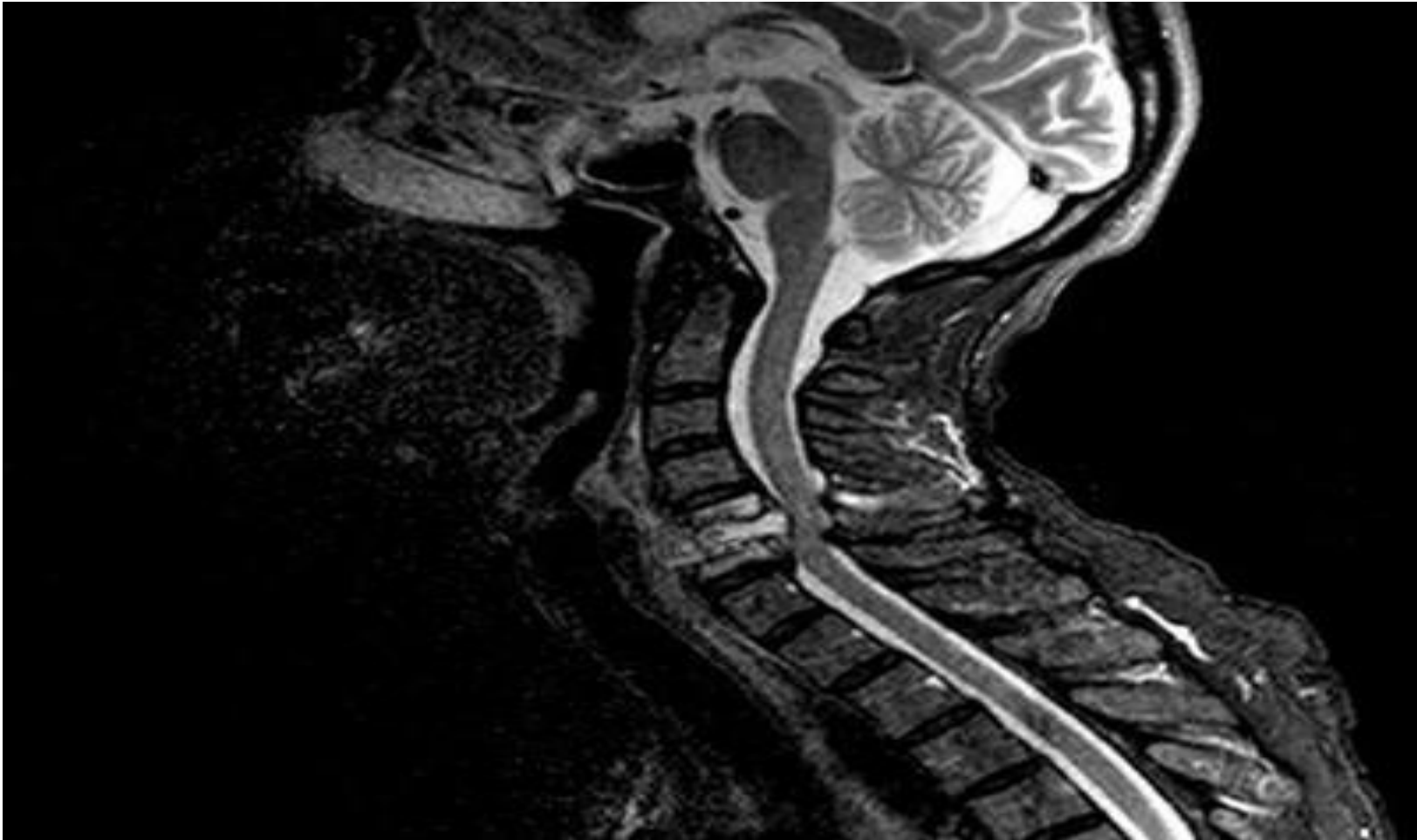
# Классификация

- Ушиб позвоночника можно классифицировать по степени тяжести заболевания:
- Легкая степень тяжести. Восстановительный период занимает до 1.5 месяцев, характерны минимальные неврологические изменения.
- Средняя степень тяжести. Восстановительный период занимает до 4 месяцев, характерно полное нарушение иннервации пораженного участка позвоночника.
- Ушиб тяжелой степени. Восстановительный период занимает более 6 месяцев, однако полностью восстановить функционирование организма не получается.

Также ушиб позвоночника классифицируется по расположению травмы:

- Ушиб шейного отдела
- Ушиб грудного отдела;
- Ушиб поясничного отдела;
- Ушиб шейно-грудного отдела;
- Ушиб грудного и поясничного отдела;
- Ушиб шейного и поясничного отдела;
- Ушиб пояснично-крестцового отдела

# Травмы спинного мозга



- 1. Обратимые функциональные нарушения (сотрясение).
- 2. Необратимые повреждения (ушиб или контузия).
- 3. Синдром сдавления спинного мозга (может быть вызван осколками и отломками частей позвонков, обрывками связок, пульпозным ядром, гематомой, отеком и набуханием тканей, а также несколькими из перечисленных факторов).

