



# *Abdominal surgery*

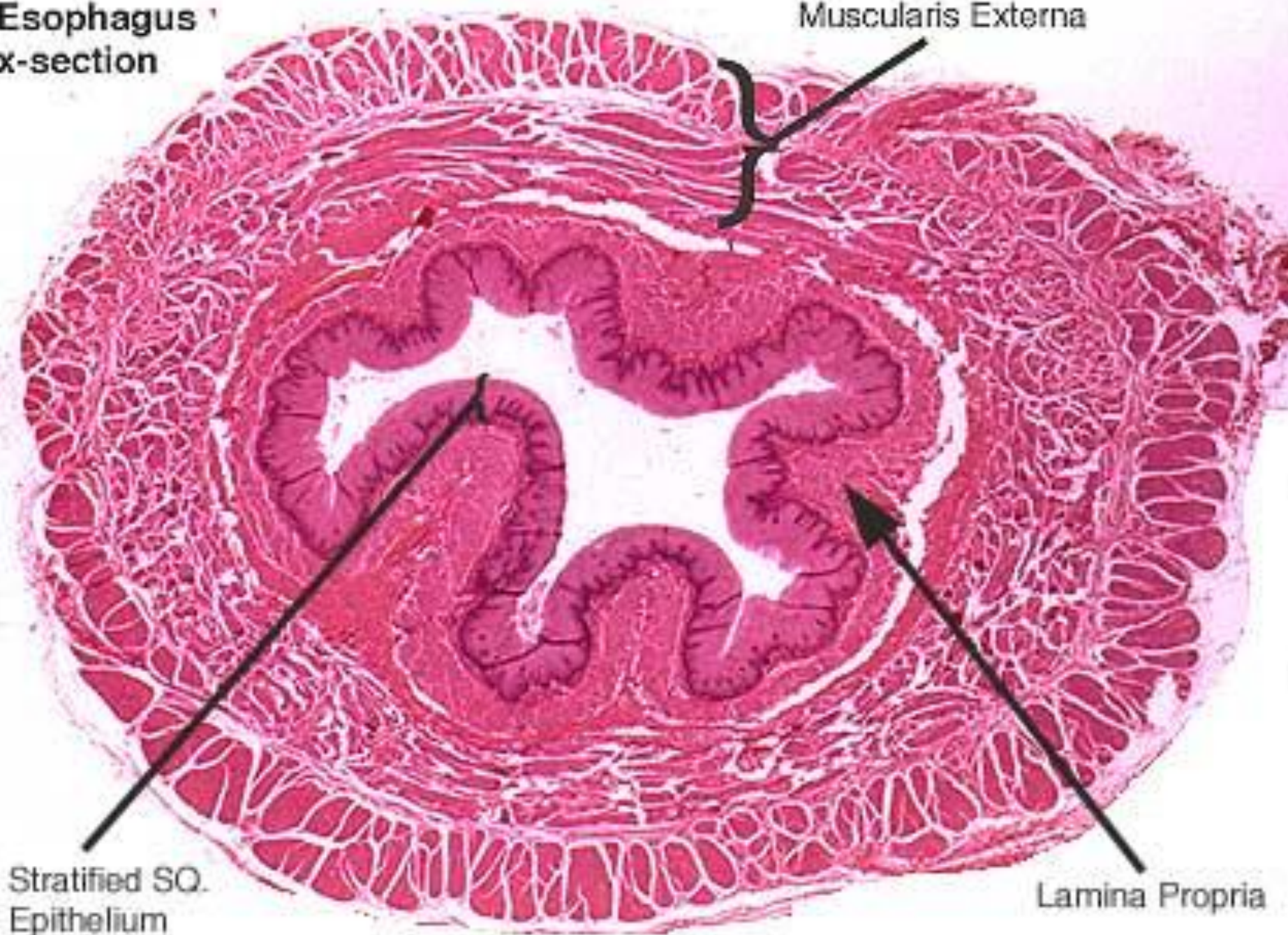


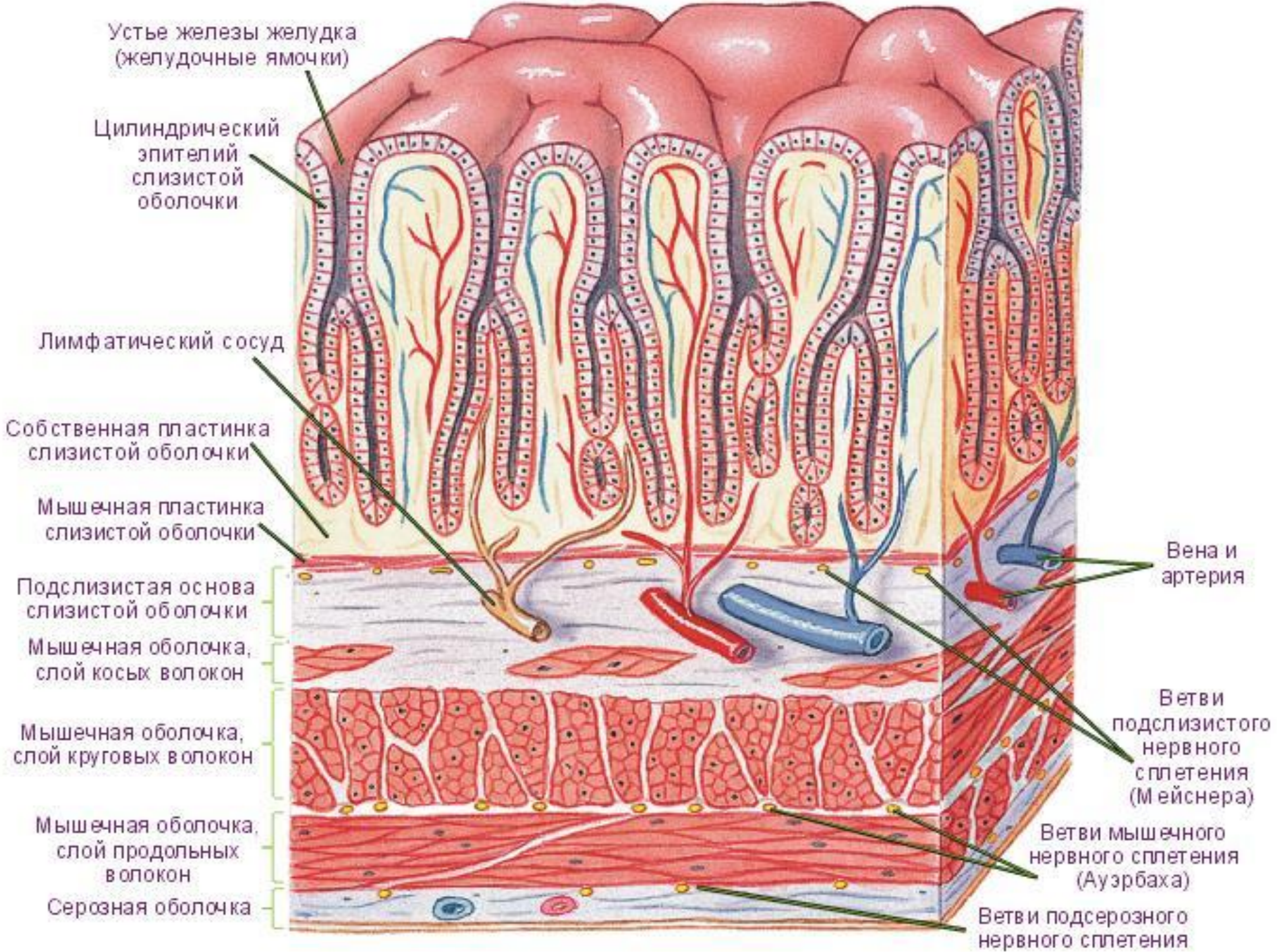
**Esophagus**  
**x-section**

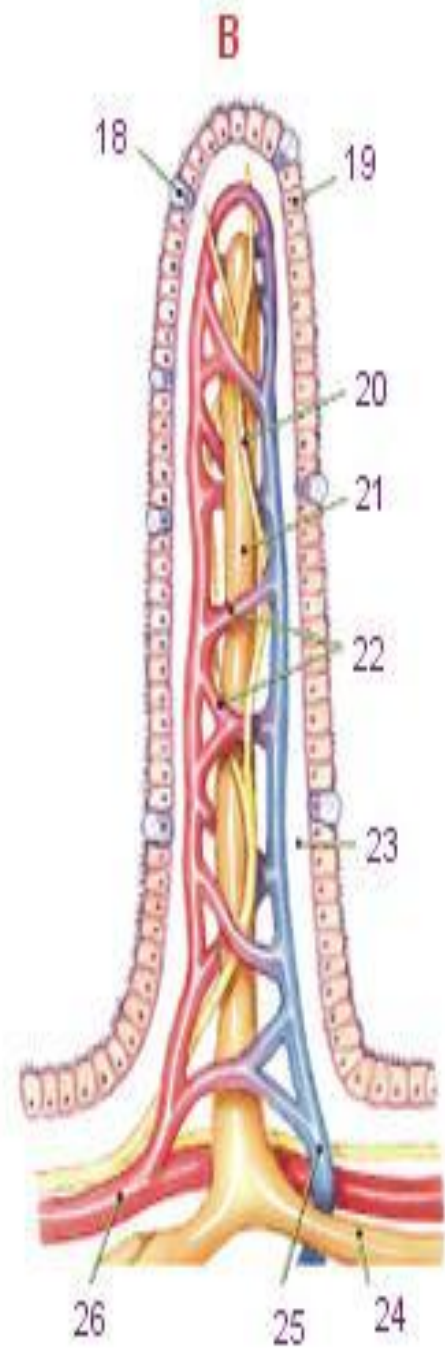
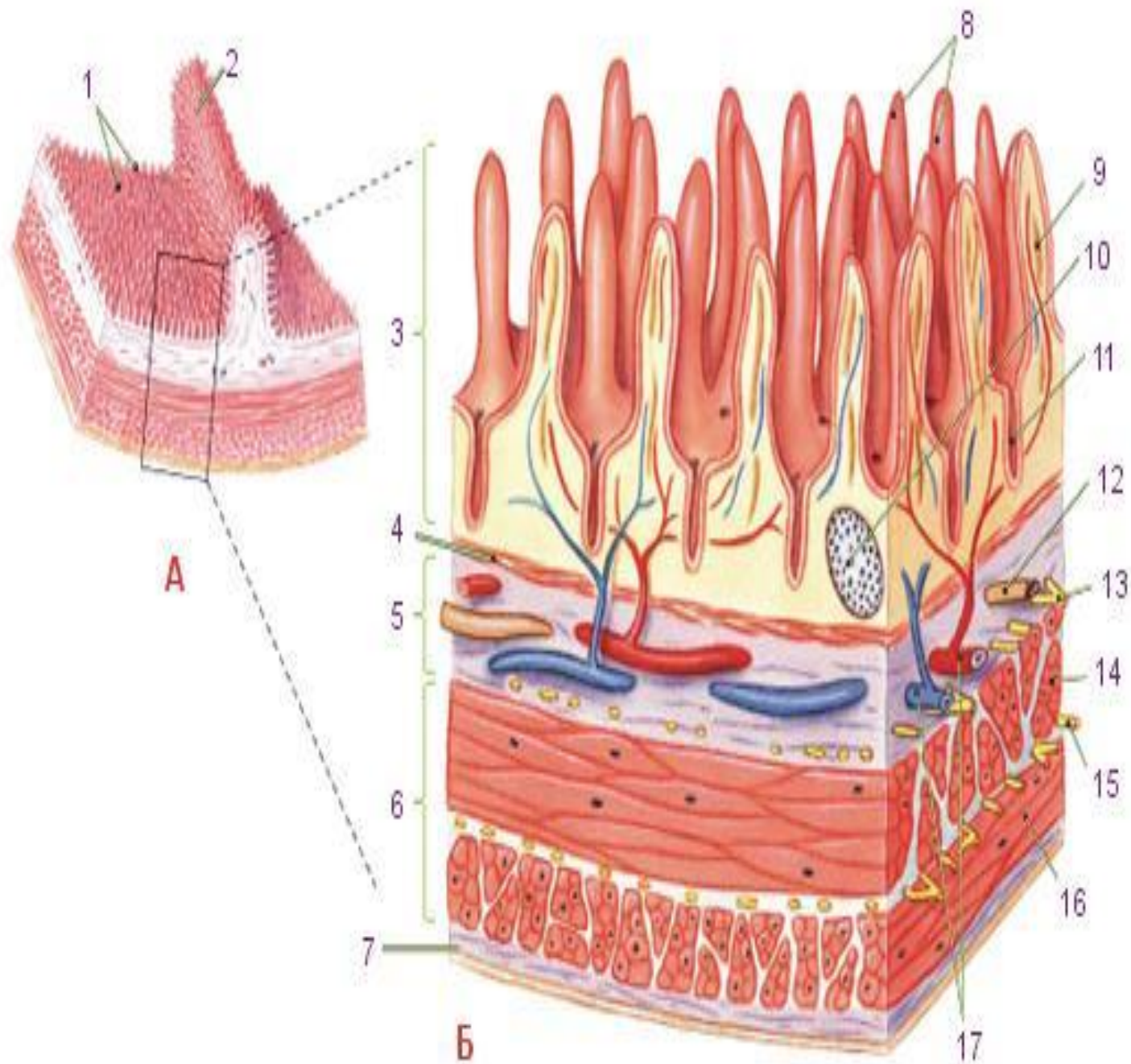
Muscularis Externa

Stratified SQ.  
Epithelium  
Non-keratinized

Lamina Propria







## *Требования к кишечному шву*

---

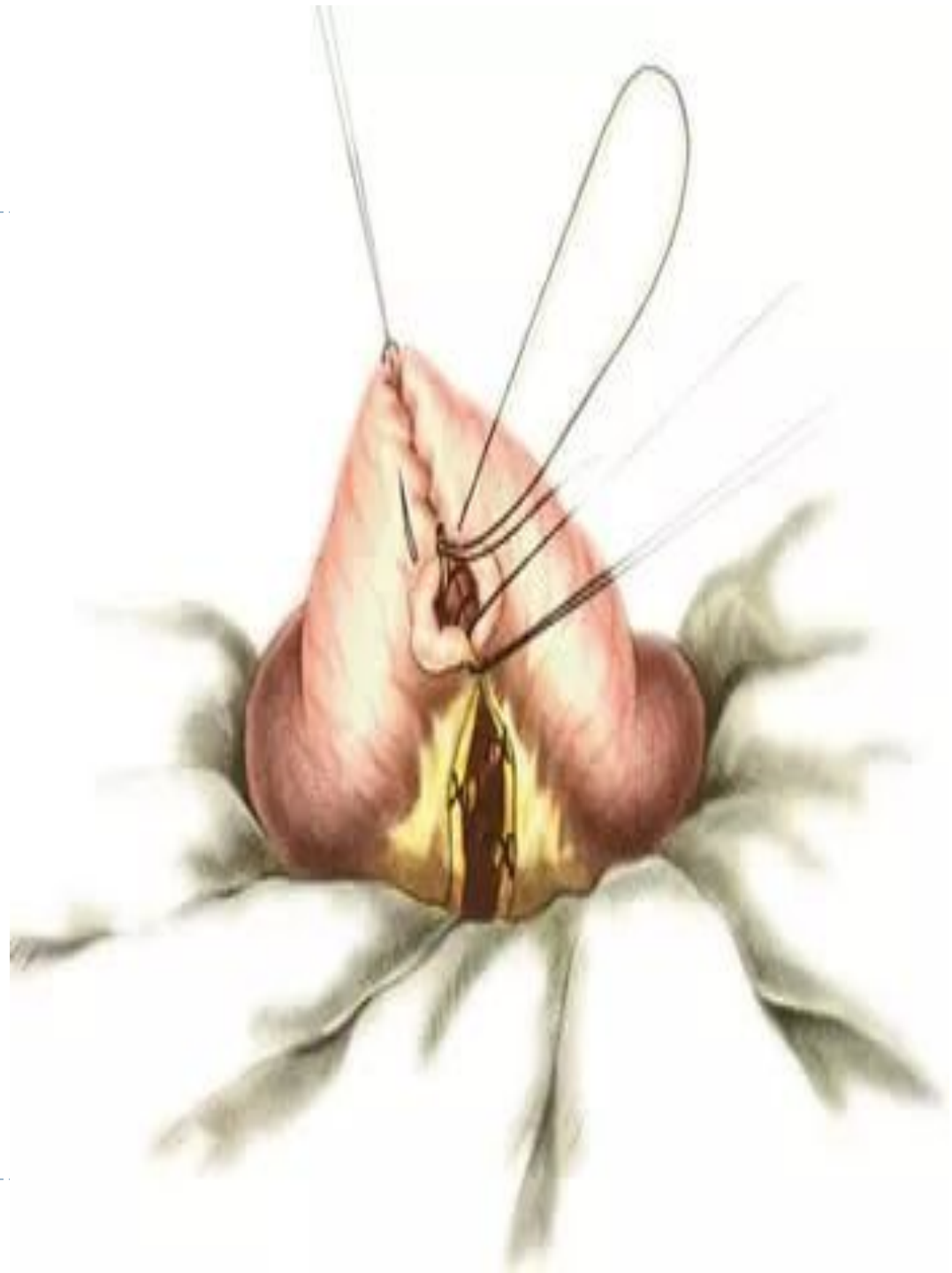
- ? Механическая прочность;*
- ? Герметичность*
- ? Биологическая непроницаемость*
- ? максимальная асептичность*
- ? Гемостаз*



---

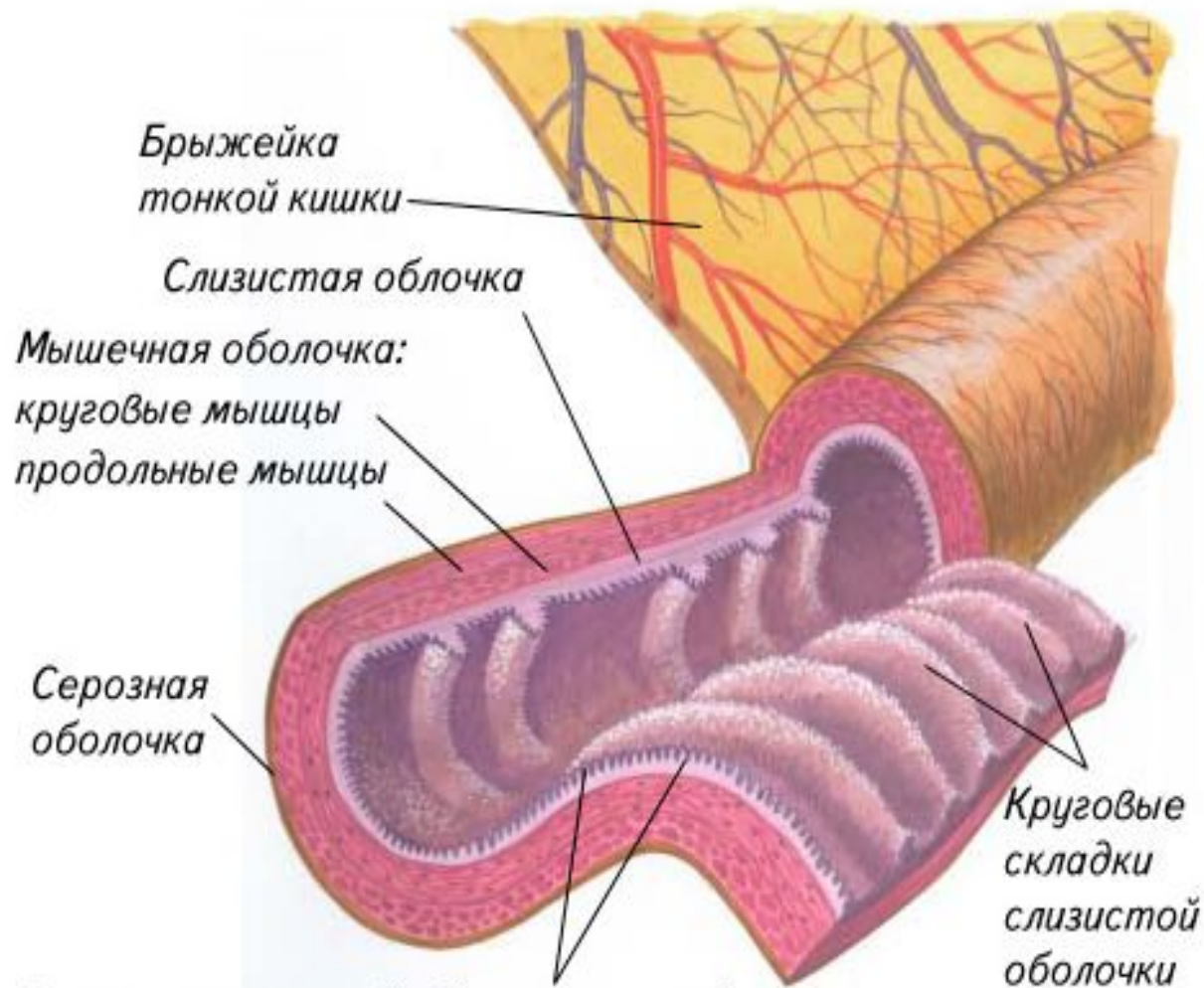
? *Свойства серозы*

- Прочное склеивание через 12-24 ч
- Сращение через 24-48 ч.



## *Мышечная оболочка*

---



Брыжейка  
тонкой кишки

Слизистая оболочка

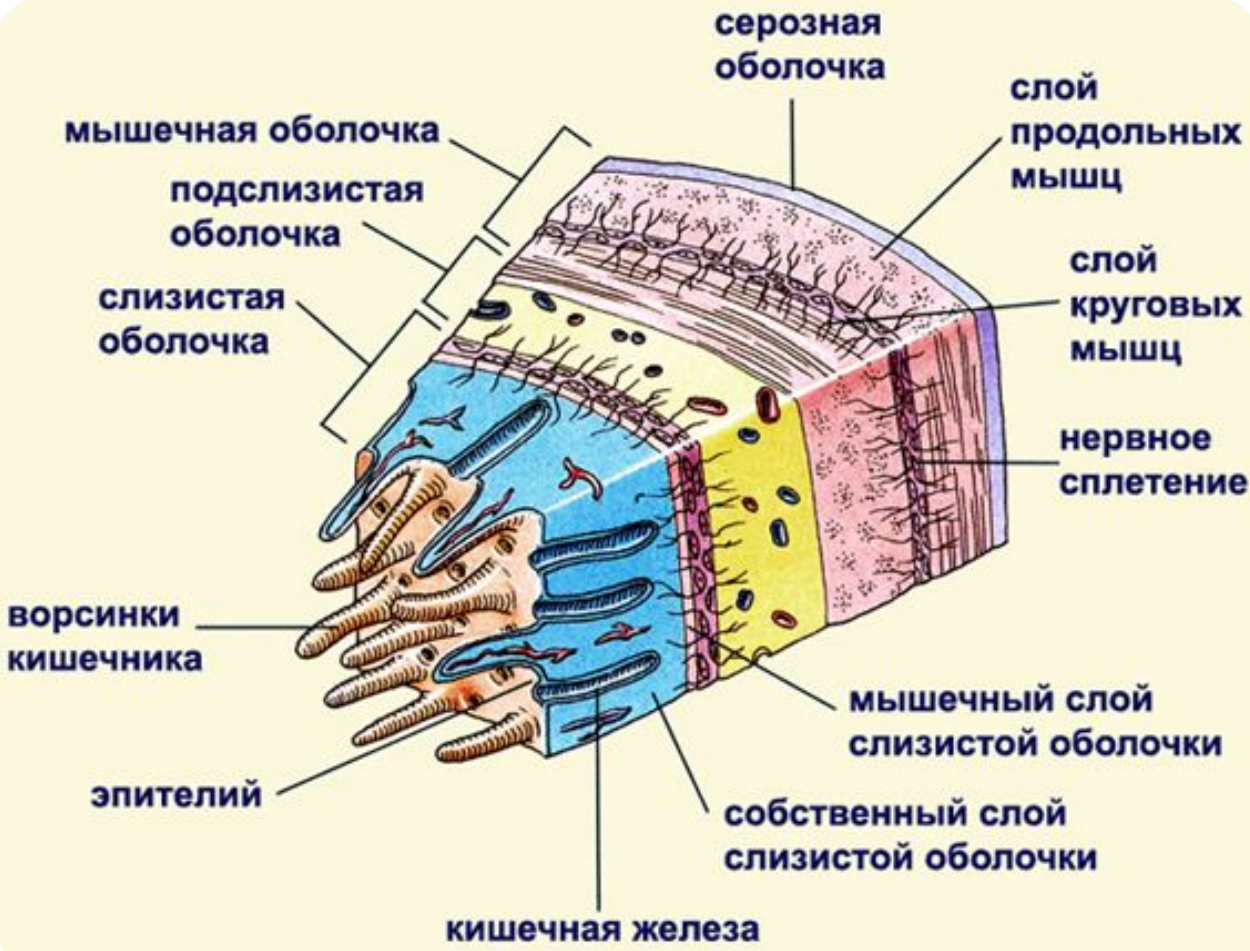
Мышечная оболочка:  
круговые мышцы  
продольные мышцы

Серозная  
оболочка

Крупные  
складки  
слизистой  
оболочки

Ворсинки слизистой оболочки — придают  
внутренней поверхности тонкой кишки бархатистый вид





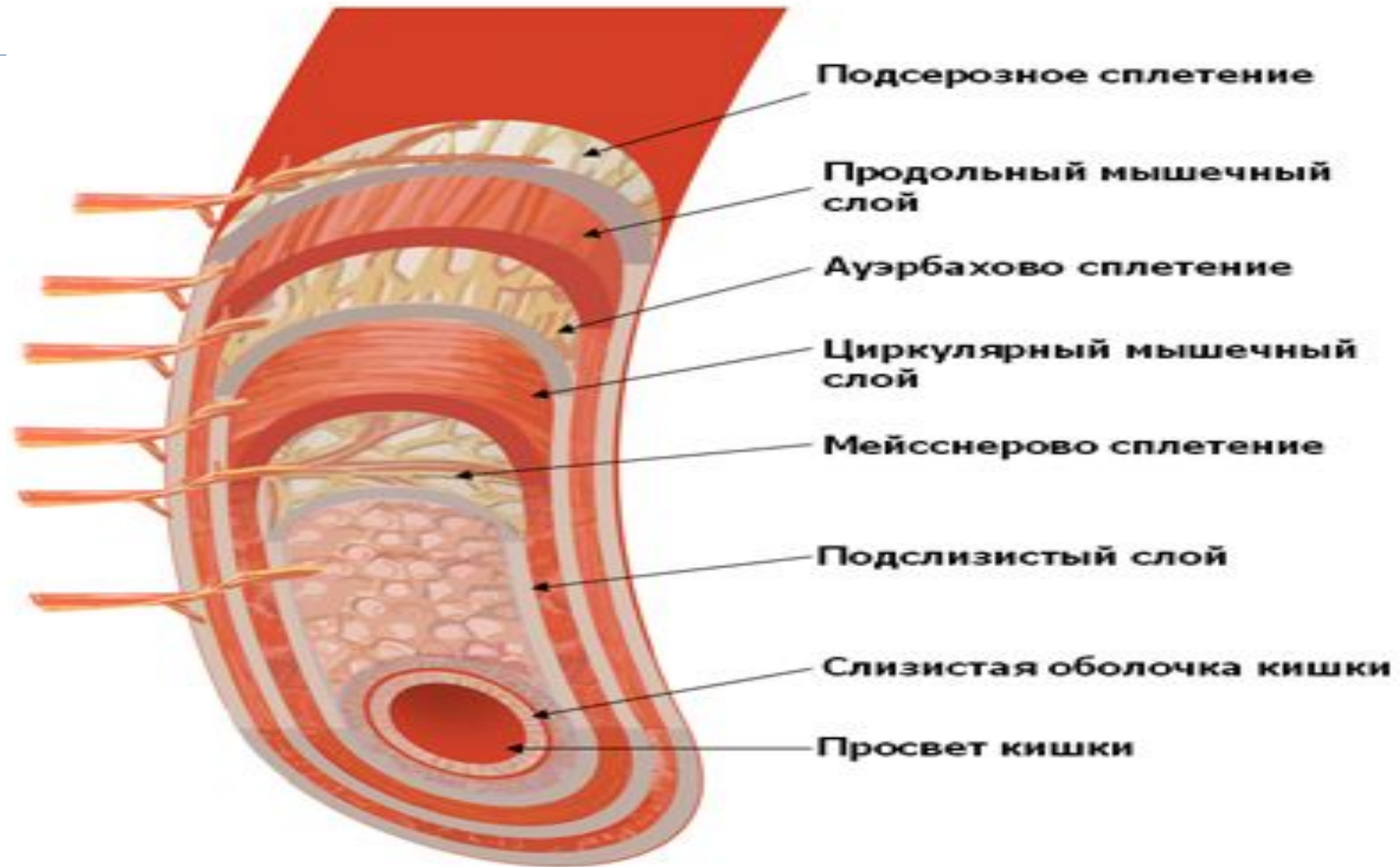
? Подслизистый слой

? Слизистая оболочка





# Принцип футлярности



? Наружный- сероза и мышечная оболочка

▶ Внутренний- слизистая и подслизистый слой

# Отличия различных отделов толстого и тонкого кишечника

---

## Внешние

- ? *Naustreae coli*
- ? *Arpendices epiplioicae*
- ? *Teniae coli*
- ? Цвет
- ? Брыжейка

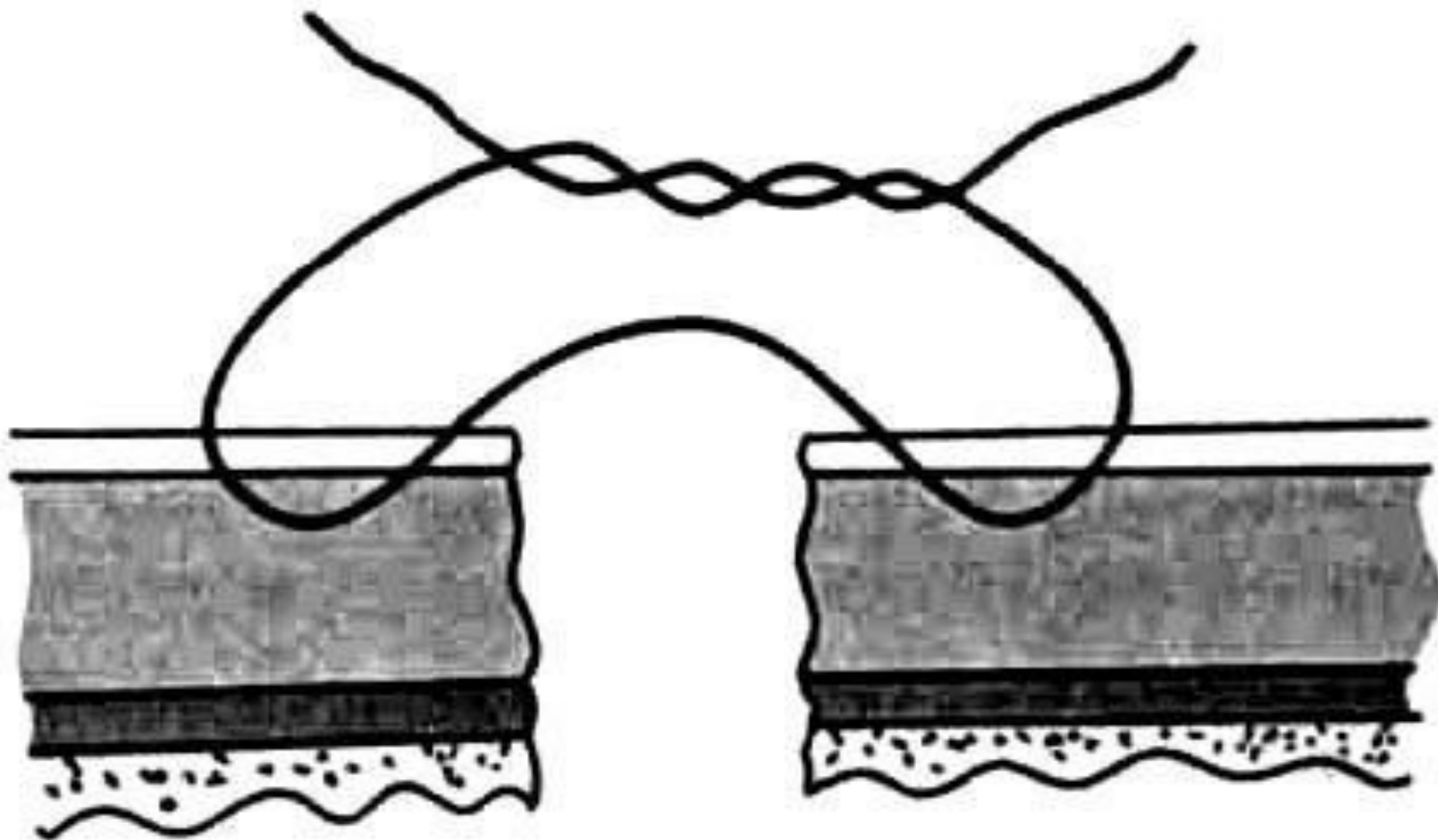
## Внутренние

- ? Вирулентность микрофлоры
- ? Тонкая стенка
- ? Отсутствие продольного слоя мышечных волокон
- ? Наличие участков без серозного покрова



# Шов Ламбера.

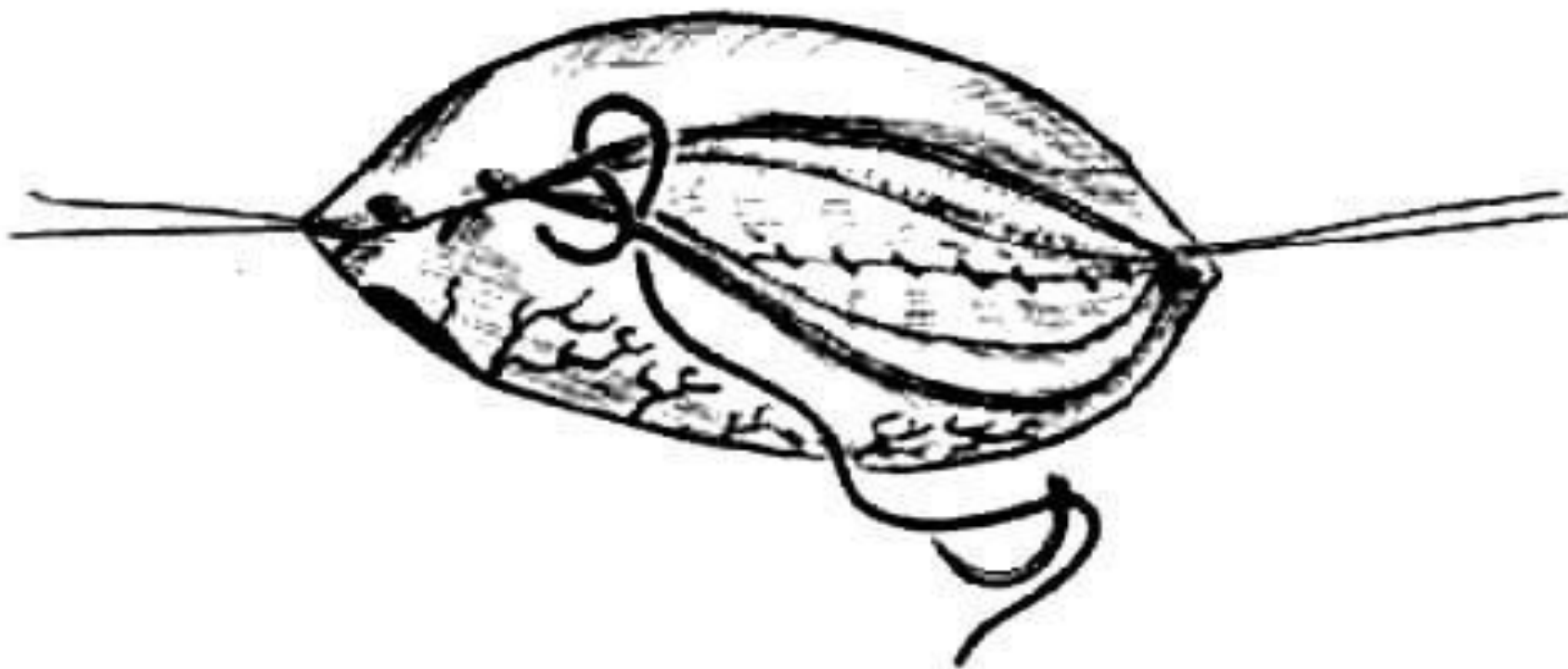
---





# Шов Шмидена

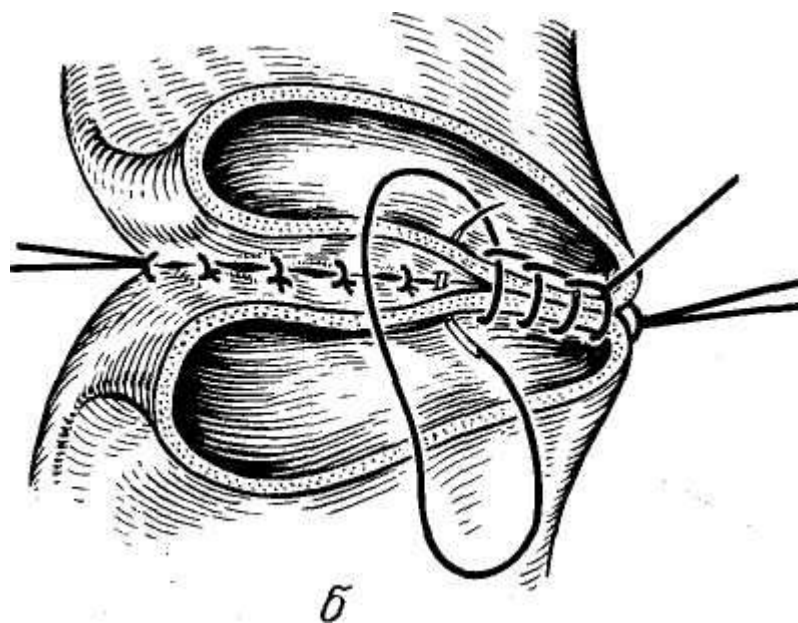
---





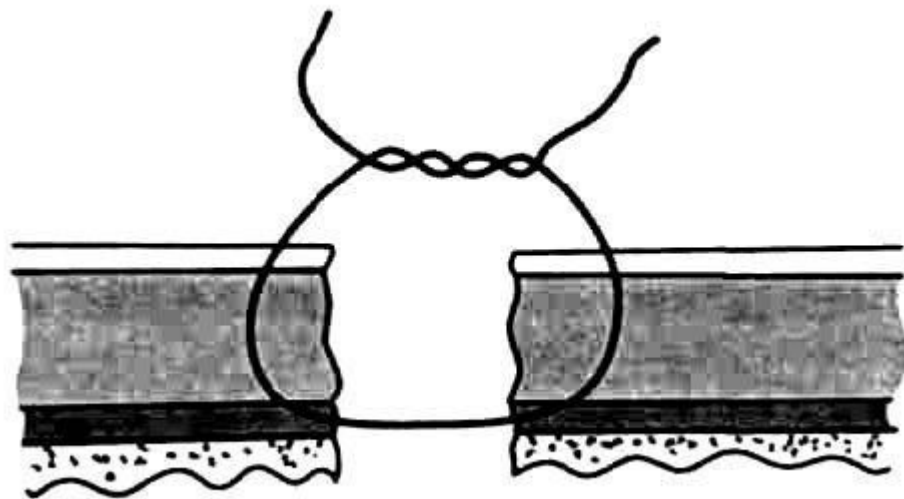
# Мультиановского-Ревердена

---



# Шов Пирогова

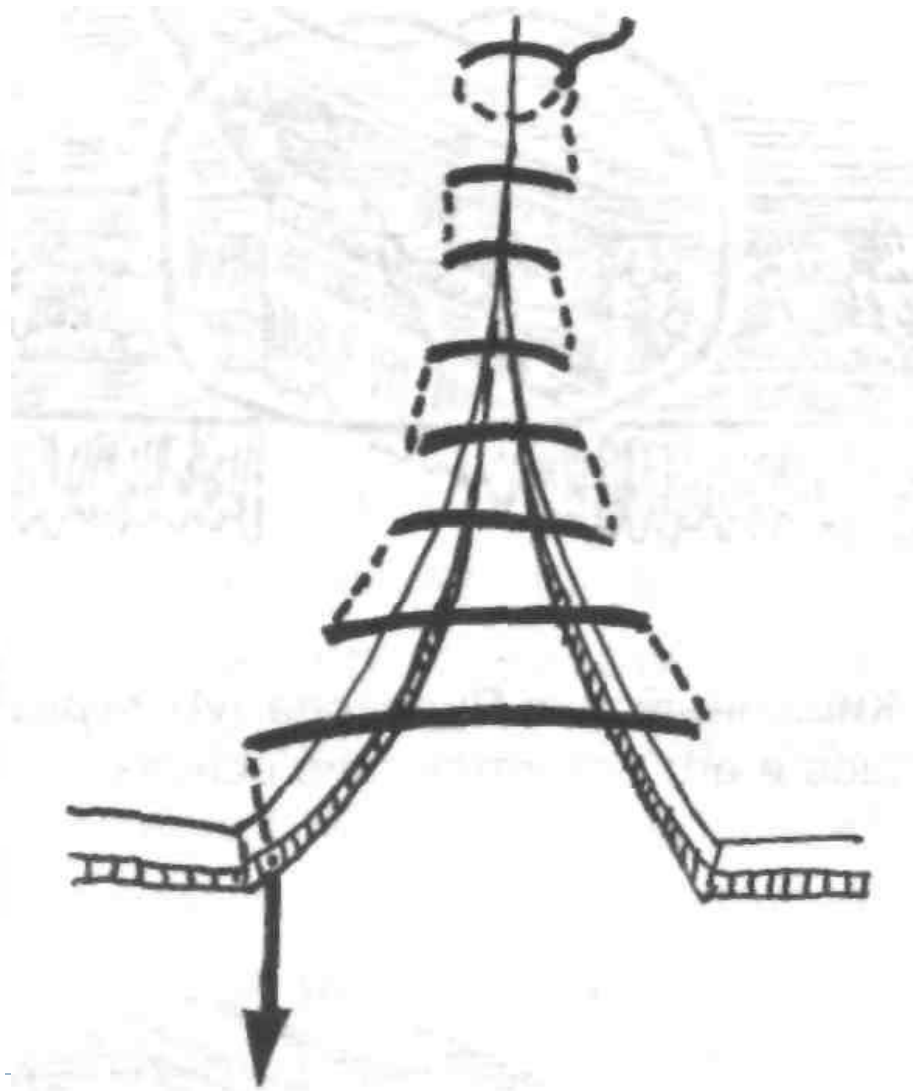
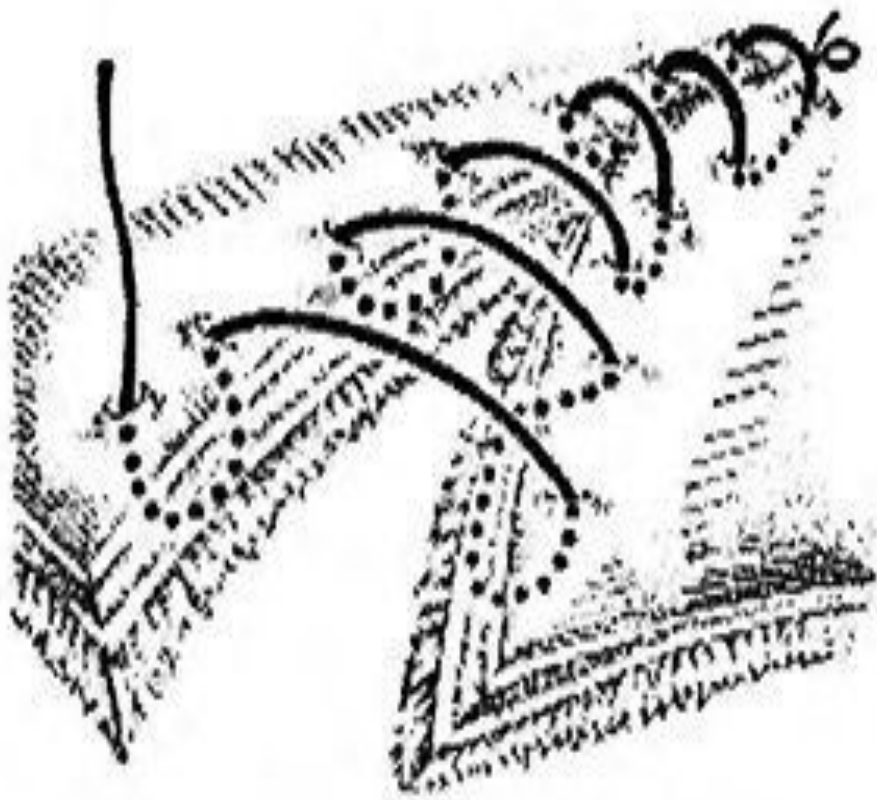
---

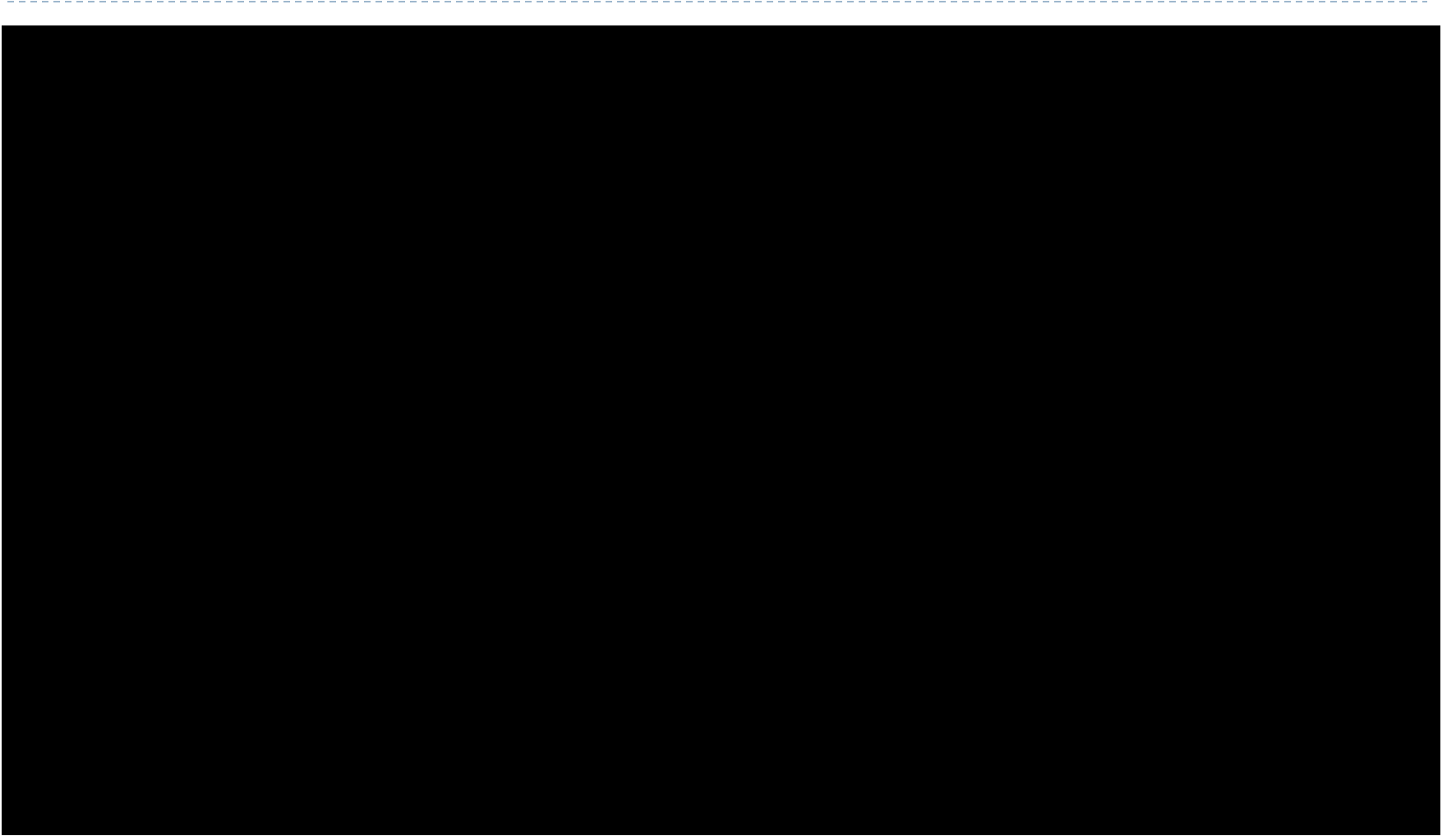




# Шов Кушинга и Коннеля

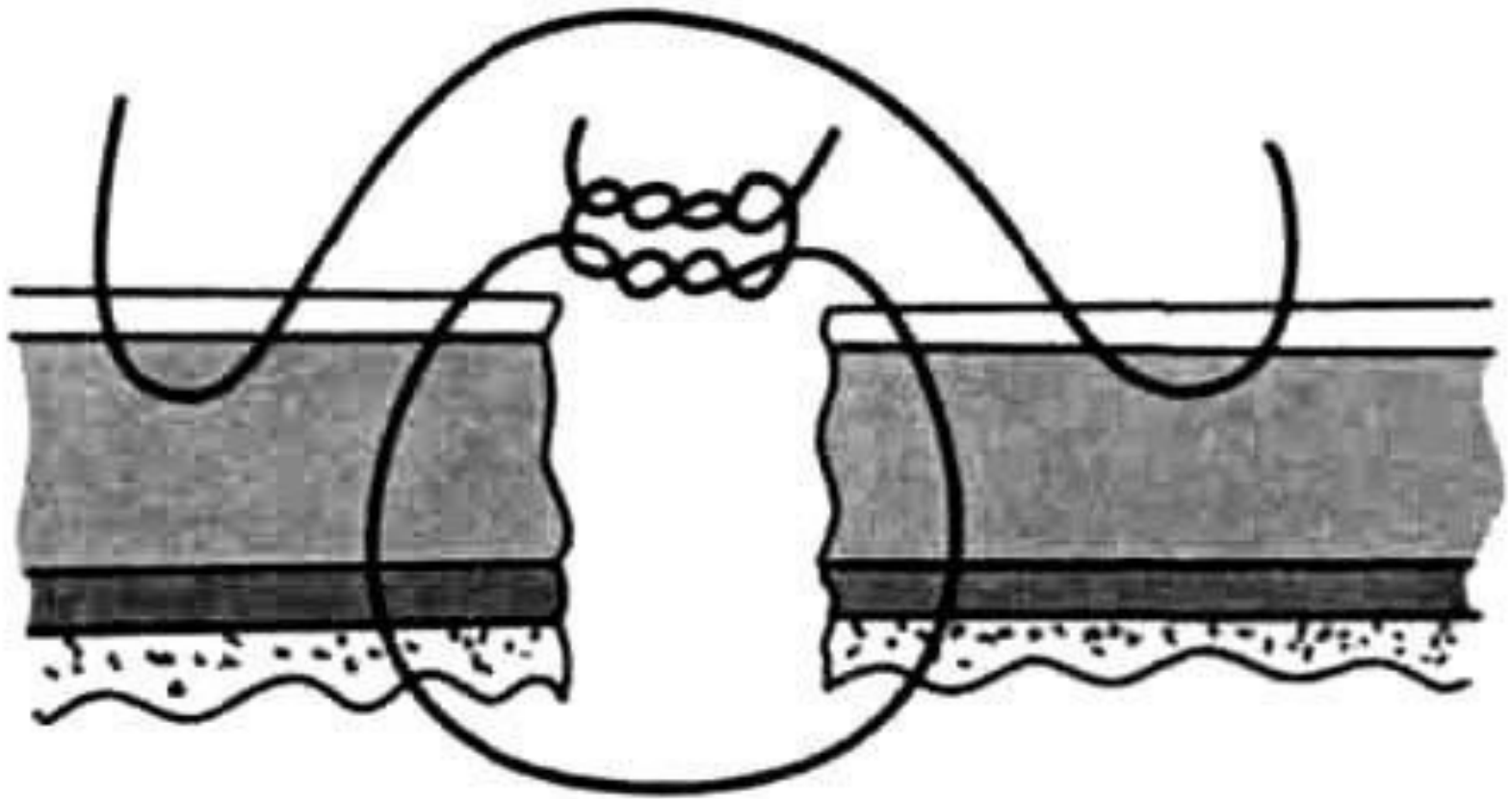
---

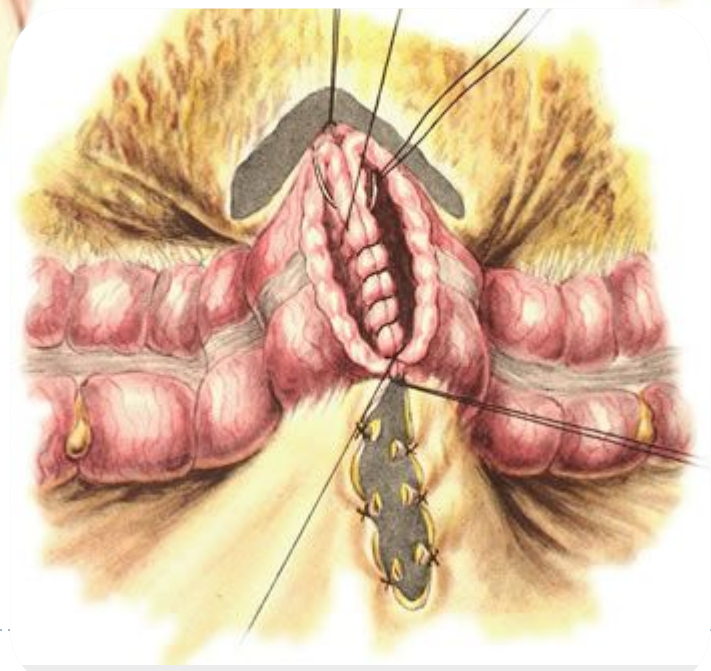
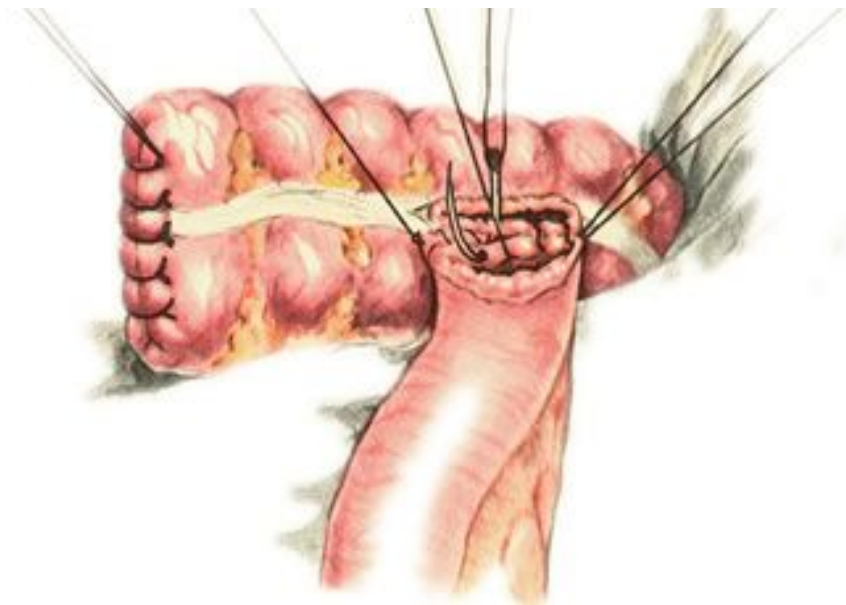
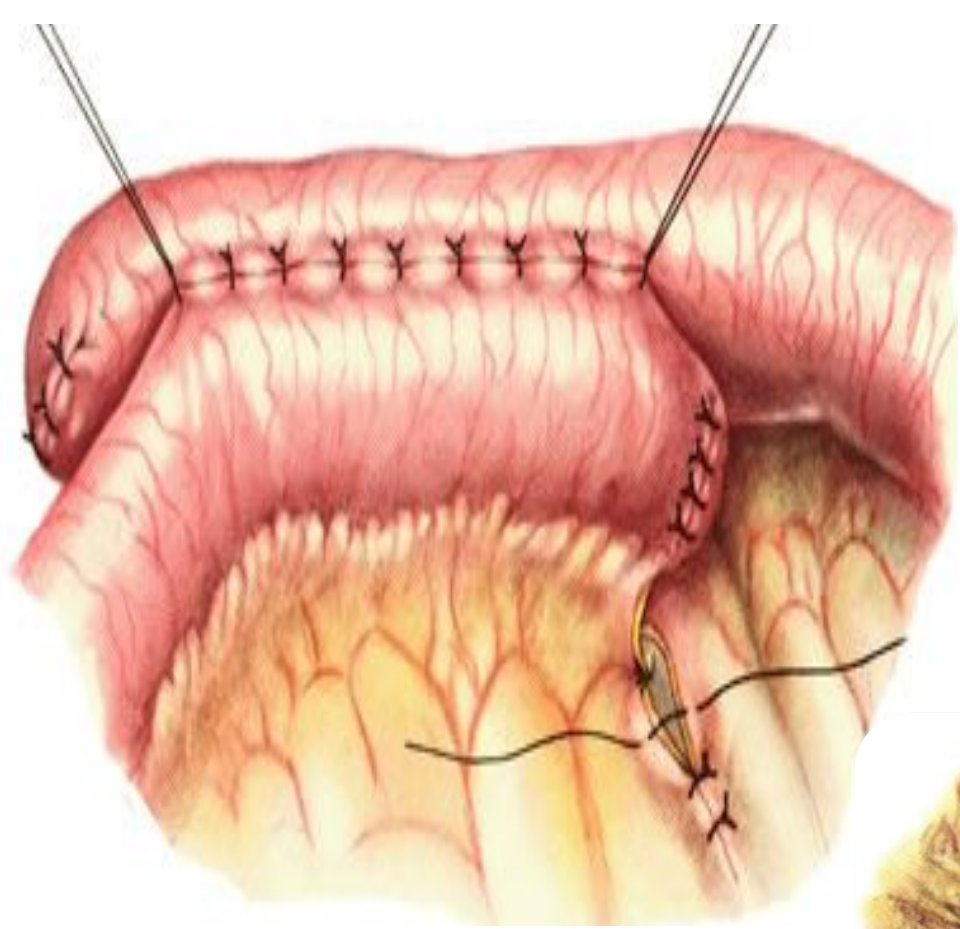




# Шов Альберта

---





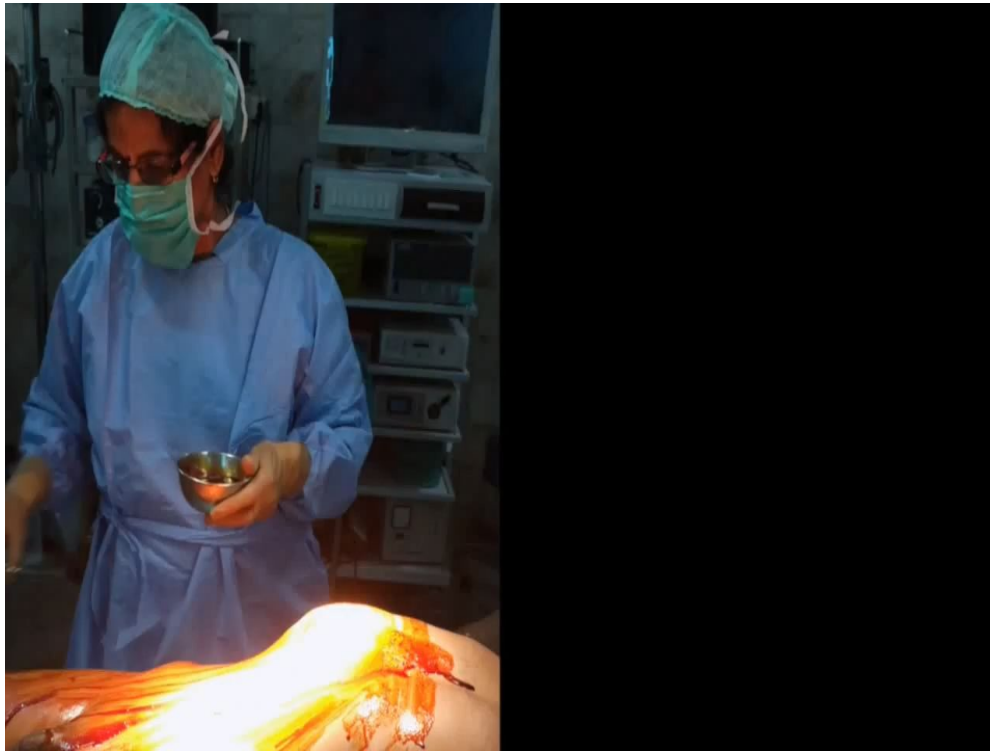


---



---





Спасибо за внимание!

---

---





---

---



---

---



---

---



---

---

