

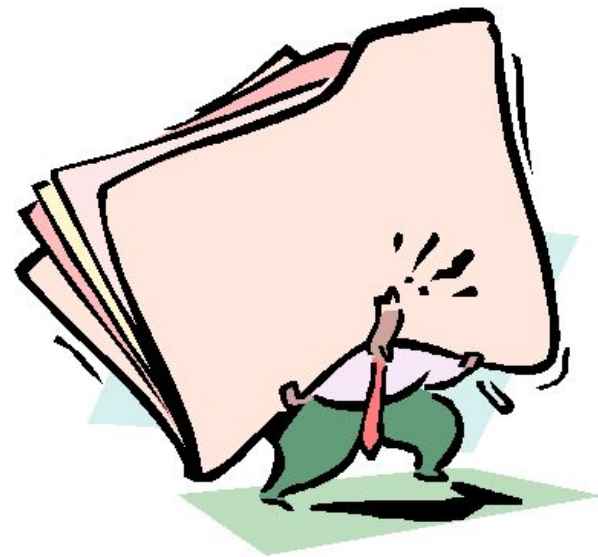
*Требования к
руководителю
сестринской службы.*



2010 г.

Цель сообщения:

- Рассмотреть требования к руководителю сестринской службы с точки зрения регламентирующих документов.





Регламентация деятельности

требования в приказе МЗиСР РФ

- **В приказе МЗиСР РФ от 6.11.09 № 869**
«Об утверждении единого квалификационного справочника должностей руководителей, специалистов и служащих, раздел «Квалификационные характеристики должностей работников в сфере здравоохранения» (в н.вр. отменен)
- **Приказ от 13 сентября 2002 г. №288** « О специалисте по управлению сестринской деятельностью»
- **Приказ от 23 июля 2010 г. N 541н**
«Об утверждении единого квалификационного справочника должностей руководителей, специалистов и служащих, раздел «Квалификационные характеристики должностей работников в сфере здравоохранения»

Основные требования, предъявляемые к главной медицинской сестре, как к руководителю сестринской службы.

1. Руководитель сестринской службы должен обладать определенным комплексом личностных общечеловеческих качеств, без которых невозможно осуществлять управление людьми.



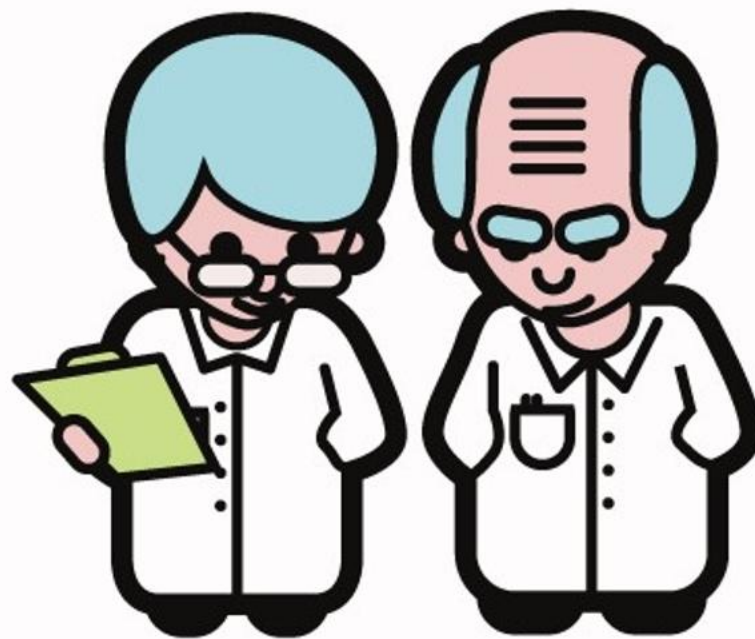
2. **Руководители должны иметь достаточную профессиональную подготовку в соответствии с требованиями квалификационной характеристики на специалистов по организации сестринского дела**



3. Главная медицинская сестра, как руководитель сестринской службы, должна обладать знаниями о деятельности фондов обязательного медицинского страхования в системе финансирования деятельности организаций здравоохранения.



4. Наличие четких должностных обязанностей, прав, ответственности и подчиненности. Особенно важно определить непосредственных начальников главной медицинской сестры, имеющих право отдавать ей приказы и указания.



5. Комплексная, системная, целенаправленная работа главной медицинской сестры, охват ею всех актуальных проблем деятельности сестринского персонала ЛПУ возможны только при наличии детально разработанных и утвержденных планов работы и регламента её деятельности на месяц.



- 6. Исключительно важным для главной медицинской сестры следует считать овладение правилами делегирования функций старшим медицинским сестрам и главным специалистами.**



7. Контроль за работой старших медицинских сестер, выполнением своих служебных обязанностей по организации сестринского ухода, внедрением стандартов деятельности сестринского персонала, обеспечением высокого качества сестринского ухода и т. д.



8. Забота о здоровье сотрудников, охрана труда, создании благоприятного психологического микроклимата в трудовом коллективе, оптимизация нагрузки, удобном графике работы, предоставлении желающим возможности получения дополнительного заработка.



9. Повышение квалификации, изучение новых нормативных материалов, литературы по развитию сестринского дела, опыта передовых руководителей сестринских служб других ЛПУ, внедрять их позитивный опыт в свою работу,



10. Руководитель сестринской службы должен стремиться к лидерству в своих организациях и влиять на других таким образом, чтобы они эффективно работали на достижение основных целей качественной сестринской помощи пациентам, при этом подчиненные должны твердо знать, что их усилия будут известны руководителю и он их должным образом оценит.



Особенности управления (по нормативным документам)

Функция менеджмента	Приказ МЗиСР РФ от 6.11.09 №869	Приказ МЗиСР РФ от 13.09.02 №288	Приказ МЗиСР РФ от 25.07.10 №541н
планирование	-----	+	+
организация	+	-----	+
мотивирование	-----	+	-----
контроль	+	-----	+
принятие решение	-----	+	+
коммуникация	+	+	+



Выводы:

- **Нормативные документы не в полной мере отражают основные требования необходимые для работы руководителя сестринской службы**
- **Руководители сестринских служб реализуют управленческие функции, основываясь на собственном опыте.**
- **Уровень образования влияет на представление руководителя о содержании своей работы.**

Благодарим за внимание!!!



aija