

Қарағанды мемлекеттік медициналық университеті  
Анатомия кафедрасы

# СӨЖ

**Тақырыбы:** *“Тірек қимыл апаратының жастық ерекшеліктері”*

*Орындаған: Орал М.О.*

*316топ*

*Тексерген:Қайырбекова Қ.Қ*

Қарағанды 2011ж

# Жоспар

- Кіріспе
- Негізгі бөлім
  1. Омыртқа жотасы
  2. Омыртқа каналы
  3. Омыртқаның қан айналымы
  4. Омыртқаның туа біткен ақаулары
- Қорытынды
- Қолданылған әдебиеттер

# Кіріспе

Тірек қимыл аппараты сүйектерден, бұлшықеттерден, байламдар мен сіңірлерден, шеміршектен, буындардан және буын қапшығынан тұрады. Олар дене қалпының өзгерісін және қоршаған ортада оның қимыл-қозғалысына әкеледі.

# Омыртқа жотасының шекарасы

Шүйде сүйегінен сегізкөзге  
дейінгі аймақ

- **Омыртқа бағанасының қалыптасуында** алдымен кеуде омыртқалары, сосын мойын омыртқасы және күйымшақ пайда болады.
- Бойдың қарқынды өсуі 2-жасқа дейін, сосын баяулайды, 7-9 жаста бой қайтадан қарқынды өседі.
- Нәрестенің омыртқа жотасы барлық доғалар бойынша артқы жағынан ашық болады. 7 жасында доғалар жабылады.
- Омыртқа өсінділерімен денесі 18-24 жаста толығымен қалыптасады.

# Омыртқа бағанасының қалыптасуы



Жаңа туған балада



2 жастағы балада



Ересек адамда

Омыртқа жотасы төрт  
бөлімнен тұрады

```
graph TD; A[Омыртқа жотасы төрт бөлімнен тұрады] --> B(МОЙЫН); A --> C(кеуде); A --> D(бел); A --> E(Сегізкөз);
```

МОЙЫН

кеуде

бел

Сегізкөз

# Кеуде омыртқаларының құрылымдық анатомиялық ерекшеліктері





# Омыртқа жотасы

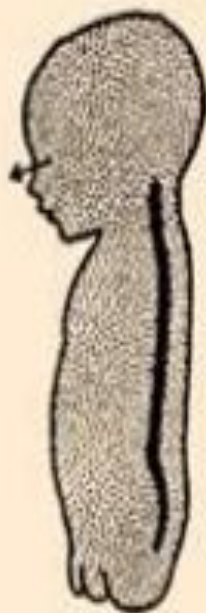
Балаларда омыртқа жотасы алға қарай иілген, доға тәрізді болып келеді.

Физиологиялық бүгіліс нәрестенің 3-4 айлығында қалыптасады:

- *Мойындық лордоз* басын ұстаған сәттен бастап дамиды. (3 айдан бастап)
- *Кеуделік кифоз* нәресте отыра бастаған сәттен бастап дамиды (5-6 ай)
- *Белдік лордоз* 6-7 айлығында нәресте тұра бастаған сәтте дамиды



Плод



Новорожденный



Взрослый

Омырт  
қа  
жота  
сы

„омыртқадан

Омыртқа аралық  
дискдан

Байламнан  
тұрады

# Омыртқа аралық диск

Фиброзды  
сақина

Желатинозд  
ы  
ядро

Қозғалмалы  
шеміршекті  
гиалинді  
табақша

## Желатинозды ядро

Жоғары қысымды, ішінде  
сұйықтығы бар жабық  
ядродан тұрады

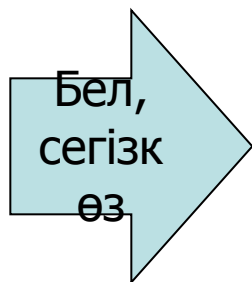
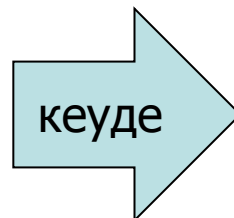
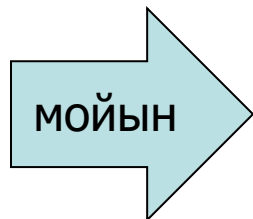
Омыртқа жотасының алдыңғы, артқы беткейінен және дисктен алдыңғы, арты байламдар өтеді.

Алдыңғы,  
артқы байламдар  
жоғарыдан шүйде сүйегінен сегізкөзге дейін  
омыртқаның өсіндісіне бекиді.

# Омыртқа каналы

Омыртқа каналы артынан омыртқаның денесі, омыртқа аралық диск, омыртқа доғасы орналасқан. Доға негізінде бір бірімен баланысқанда шұңқыр түзетін тіліктері болады.

# Омыртқа каналы формалары





# Омыртқаның канайналымы

Омыртқа денесінің артериялары  
a.vertebralis, a.cervicalis ascendens,  
a.cervicalis profunda, a.intercostalis  
suprema, a.sacrales  
lumbales, a.lateralis, a.mediana өтеді

# Арқа ганглилері және нервтері

31 жұп қозғалғыш және сезімтал  
нервтер  
32 орналасуы

8

МОЙЫН

12

кеуде

5

бел

5

Сегізкөз

1

құйымшақ

# Омыртқаның туа біткен ақаулары

Кифоз омыртқаның артқа қарай қисаюы. Кифоз тотальді, кеуде астылық болуы. Сонымен қатар туа біткен, жүре пайда болған болуы мүмкін. Рахит, туберкулезді спондилит, омыртқаның асептикалық некрозы, сынықтардың нәтижесінде болуы мүмкін.

Лордоз омыртқаның алдыға қарай шығуы

Сколиоз бүйір қабырғаға омыртқаның  
қисаюы

Спондилолиз, спондилолиз секілді  
аурулары бар.

# Пайдаланылған әдебиеттер

- Оперативная хирургия  
итопографическая анатомия. МИА 2005г
- Топографиялық анатомия. А.С.  
Вешневский, Ф.И.Вальклер
- Оперативная хирургия  
топографическая анатомия. Г.Е.  
Островехов, Ю.М. Бомаш, Д.Н.  
Лубоцкий

Назарларыңызға  
рахмет!