

Трихоцефалытозы ЖИВОТНЫХ И ПТИЦ

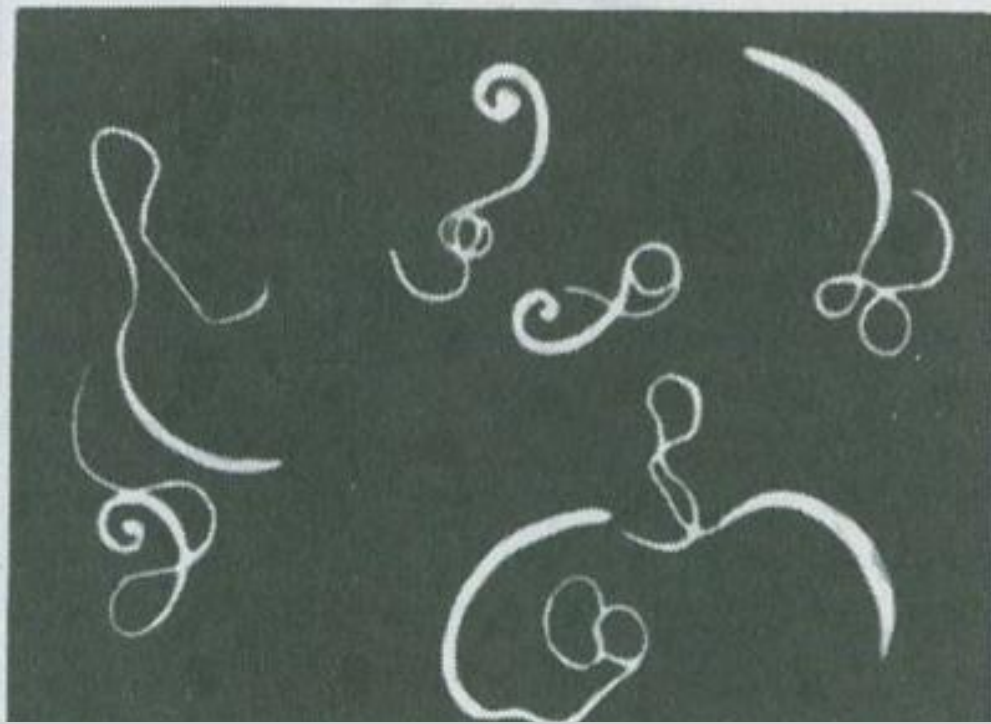


- **ТРИХУРОЗ** (БЫВ. ТРИХОЦЕФАЛЕЗ)
- **ТРИХИНЕЛЛЕЗ** (ЗООНОЗ)
- **КАПИЛЛЯРИОЗ ПТИЦ**
- **ТОМИНКСОЗ ПТИЦ**

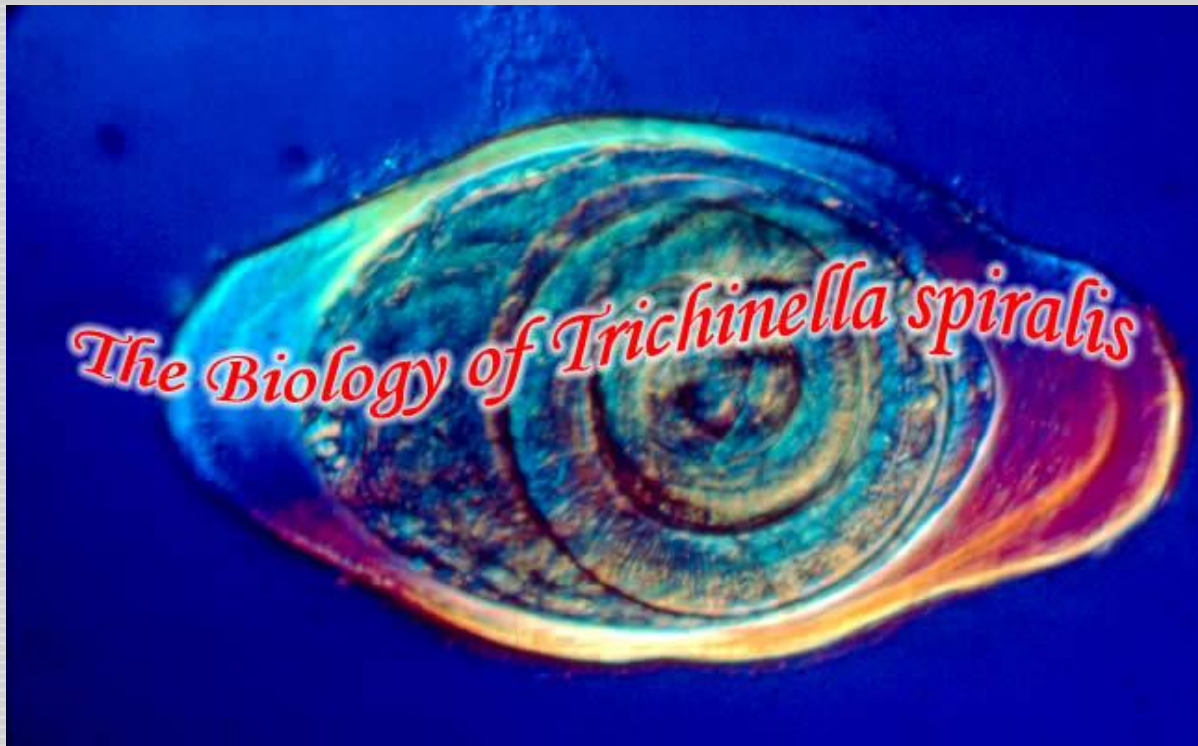
Систематика нематод



- **Тип Nemathelminthes Класс Nematoda**
- **п/отр. Ascaridata** (пищевод цилиндрический, спикулы -2)
- **п/отр. Oxyurata** (губ -3 или 6, пищевод имеет бульбус, спикулы- 1 или 2)
- **п/отр. Strongylata** (имеют половую бурсу, 2 спикулы)
- **п/отр. Trichocephalata** (околопищеводные железы, спикула 1 или нет)
- **п/отр. Rhabditata** (двойное расширение пищевода)
- **п/отр. Dioctophymata** (пищевод цилиндр., бурса без ребер, 1 спикула)
- **п/отр. Filariata** (рот без губ, лок. в замкнутых полостях, отрождают личинок)
- **п/отр. Spirurata** (губ - 2; пищевод – мышечный и железистый, спикулы -2 равные и нер.)
- **п/отр. Camallanata**



ТРИХИНЕЛЛЕЗ



ТРИХИНЕЛЛЁЗ - гельминтоз; характеризуется лихорадкой, поражением мышц, кожи, а при тяжелом течении - внутренних органов и центральной нервной системы.



- Возбудитель: п/о Trichoccephalata
Trichinella spiralis
T. pseudospiralis (без капсулы)
T. nativa (млекоп. на севере)
T. nelsoni (живот. Африки)
- Деф. и пром. хозяева: **ОКОЛО 100 ВИДОВ МЛЕКОПИТ. И ЧЕЛОВЕК**
- Локализация: половозрелые – в кишечнике; личинки - **в поперечнополосатой мышечной ткани (кроме сердечной мышцы)**

Места локализации личинок *T. spiralis* у разных видов животных



- **Свиньи:** особенно **ножки диафрагмы**; интенсивно поражаются также **язык, межреберные мышцы**
- **Грызуны:** чаще **в жевательных мышцах**
- **Плотоядные:** **более интенсивно** в мышцах **задних конечностей**

Трихинеллез человека



Отек лица и век трихинеллезе
«одутловатка»

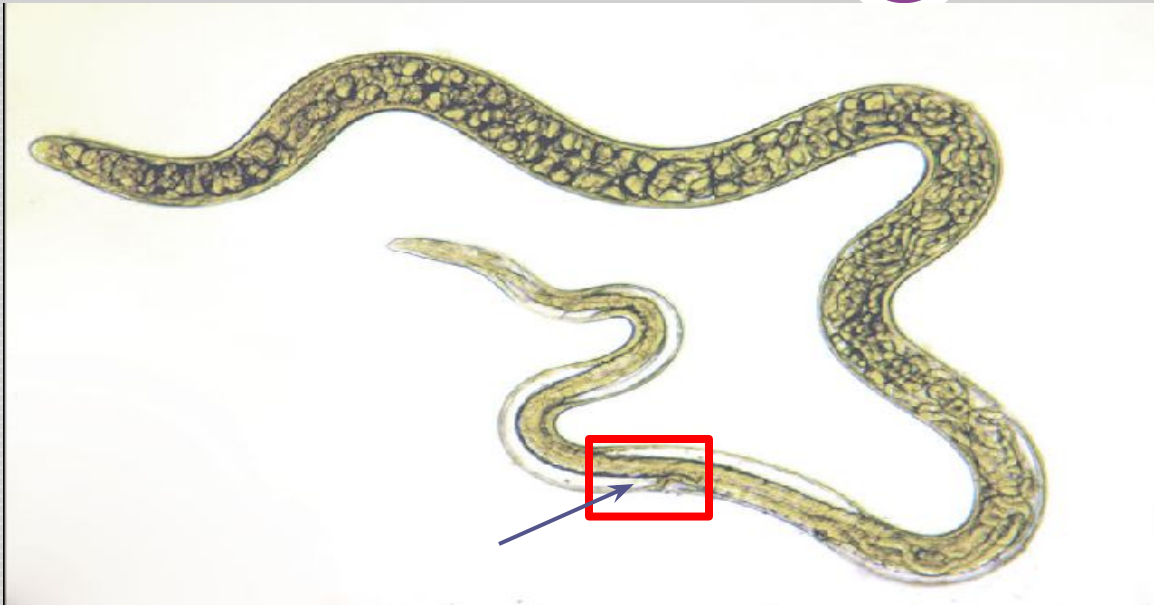


Сыпь при трихинеллезе

морфология



Размеры личинок:
при отрождении 0,1-0,12 мм

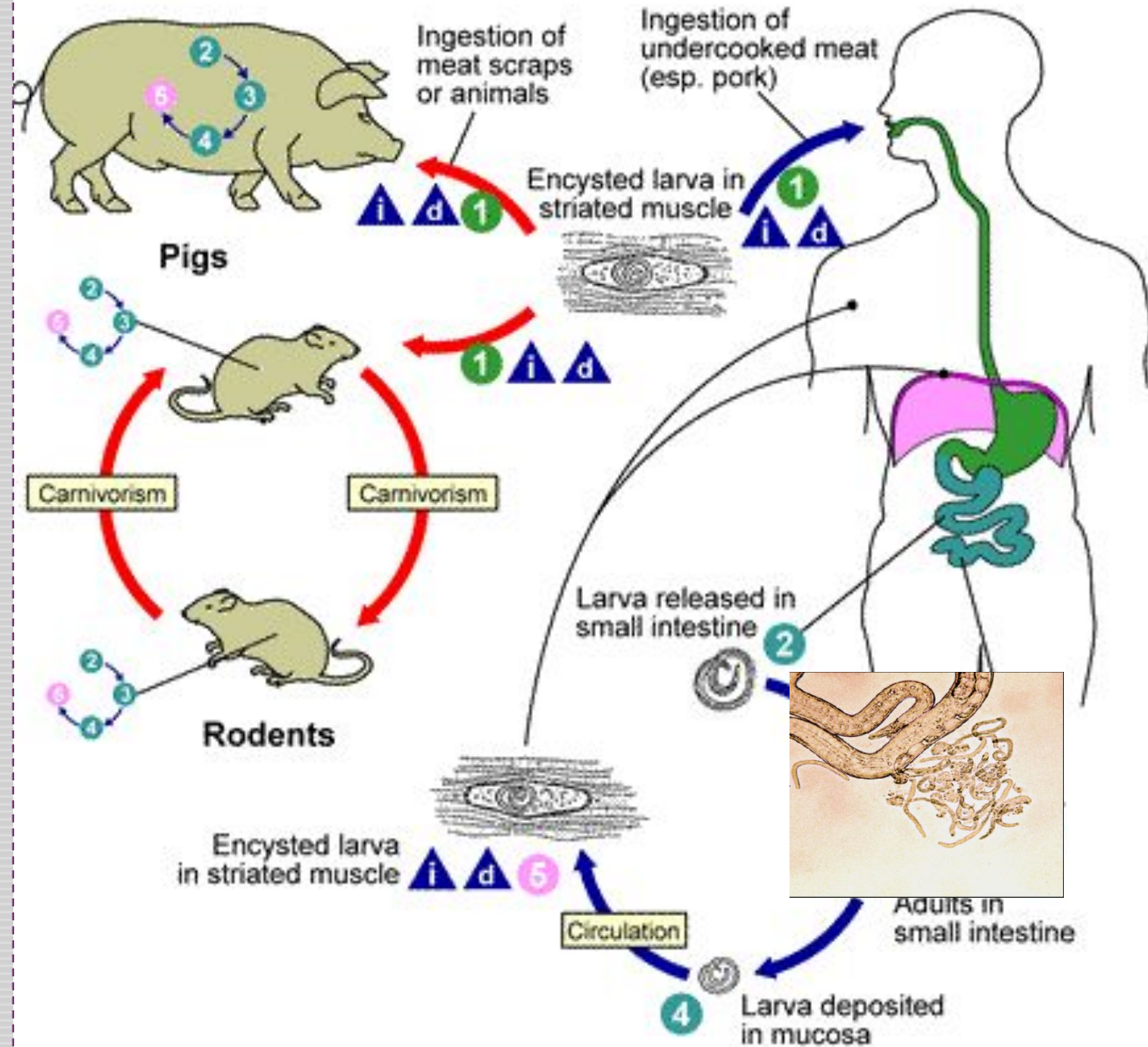


Размеры половозрелых паразитов: 1,5 – 4,0 мм



Размеры личинок в мышцах: 0,65-0,85 мм

Цикл развития

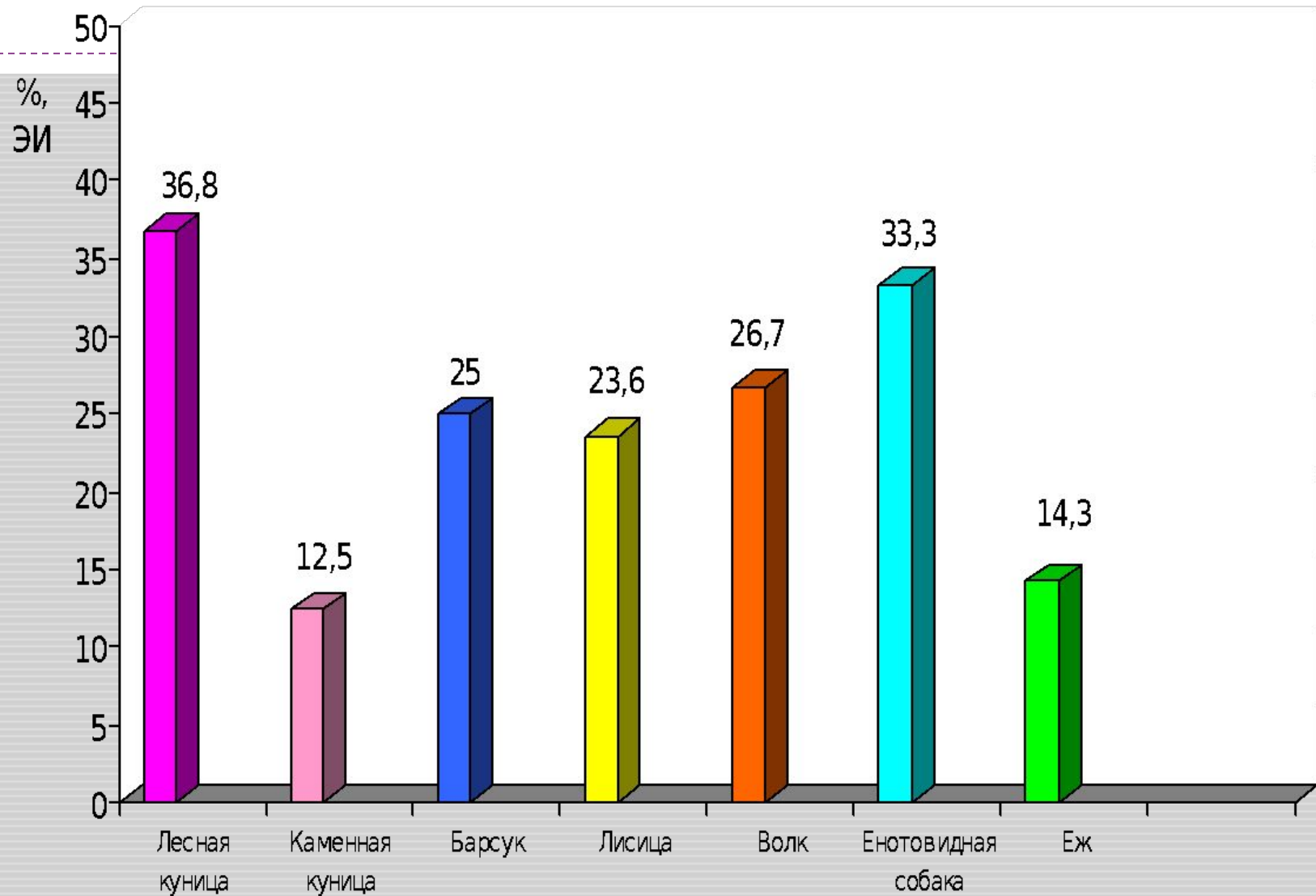


ЭПИЗООТОЛОГИЯ



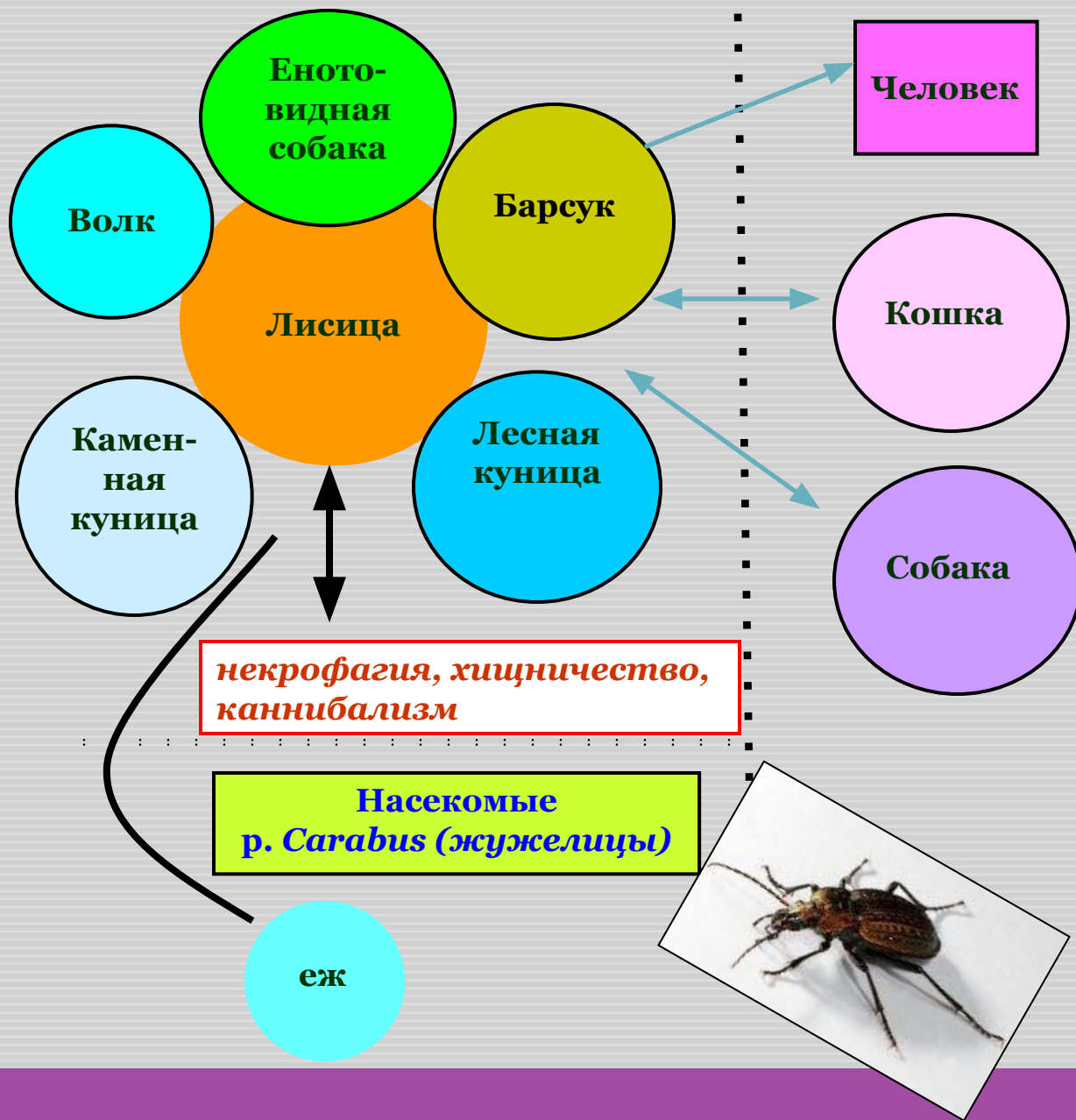
- Источником возбудителей инвазии для человека являются преимущественно **свиньи**
- **Человек** заражается при употреблении в пищу **сырого, копченого, соленого и недостаточно термически обработанного мяса свиней**, реже - мяса **диких** животных (кабана, медведя, моржа, тюленя и др.), а также сала с прослойками мяса и колбас.
- **Свиньи** заражаются, поедая трупы грызунов, мясные отбросы

показатели зараженности диких млекопитающих трихинеллами



ПРИРОДНЫЙ БИОЦЕНОЗ

СИНАНТРОПНЫЙ БИОЦЕНОЗ

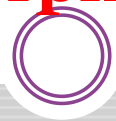


- Экологическая модель паразитарной системы трихинелл в условиях Центрального Черноземья
- Структурированность системы: ядро – лисица
- Следующий уровень – другие виды хищных млекопитающих
- Обособленное положение занимает еж
- Основные экологические формы и пути передачи: хищничество, некрофагия, каннибализм

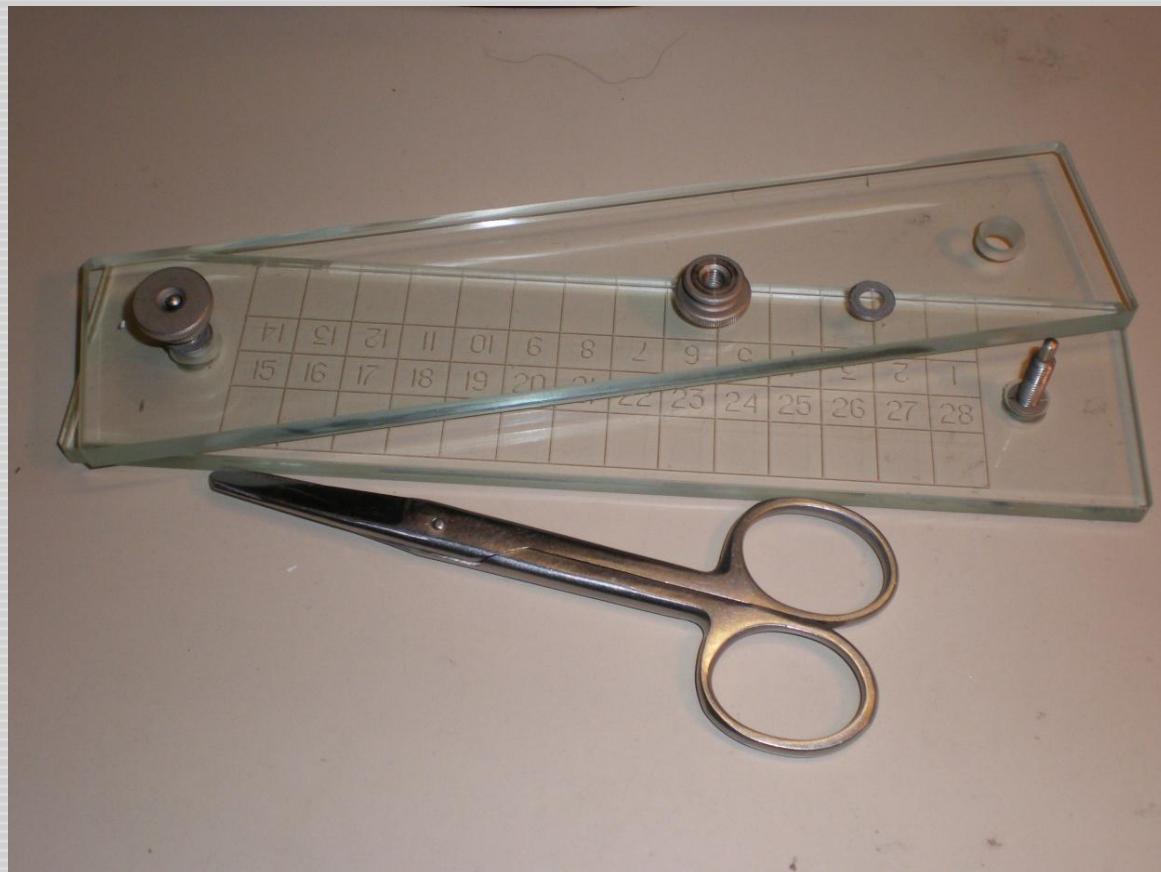
Жужелица



Лабораторная диагностика (компрессорная трихинеллоскопия)



Компрессорий



Лабораторная диагностика (компрессорная трихинеллоскопия)



Например: на территории Воронежской области с учетом особенностей современной эпизоотической и эпидемической ситуацией рекомендовано:

- **мясо домашних свиней** исследуется по следующей схеме: 24 среза (0,3-1,0 г) ножек диафрагмы или 1,0-1,5 г мышц методом переваривания в желудочном соке;
- **мясо кабанов** - 96 срезов (1,2-4,0 г) – 48 из ножек диафрагмы и 48 из массетеров или 4,0 г мышц методом переваривания в желудочном соке;
- **мясо барсука (при необходимости и других хищных млекопитающих)** - 96 срезов (1,2-4,0 г) – 48 из мышц плечевого пояса и 48 из мышц задних конечностей или 4,0 г этих же мышц методом переваривания в желудочном соке;

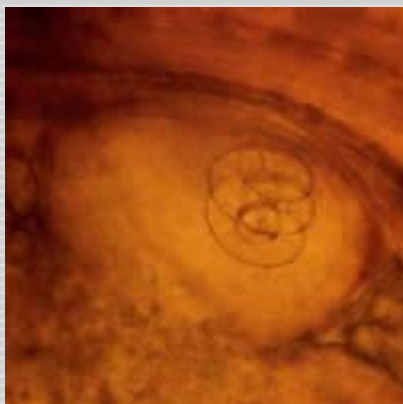
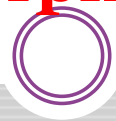
Проекционный трихинеллоскоп
Стейк



Стейк-М

Проекционный трихинеллоскоп
Стейк-Про

Лабораторная диагностика (компрессорная трихинеллоскопия)



Лабораторная диагностика



Метод переваривания мышечной ткани в искусственном желудочном соке



Гастрос» (аппарат гельминтологический)

Предназначен для выделения личинок трихинелл методом переваривания в искусственном желудочном соке.

Аппарат реализует методику исследования на трихинеллез, утвержденную Департаментом Ветеринарии.

Лабораторная диагностика



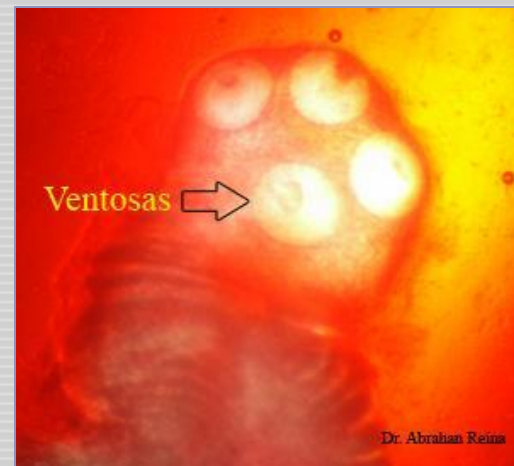
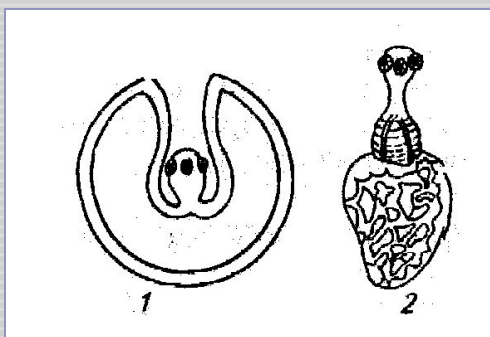
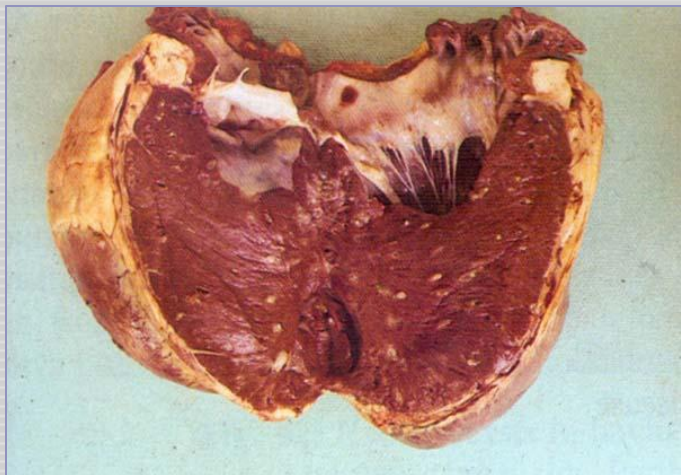
Метод переваривания мышечной ткани
в искусственном желудочном соке



Дифференциальная диагностика



Цистицеркоз бовисный или целлюлозный



Дифференциальная диагностика



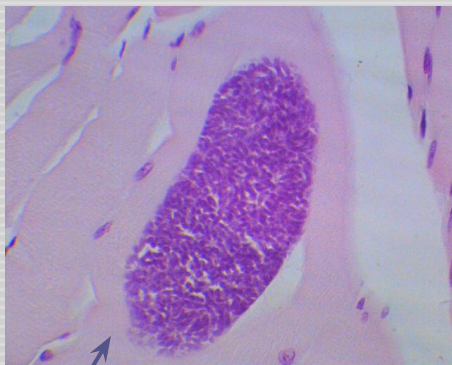
Саркоцистоз



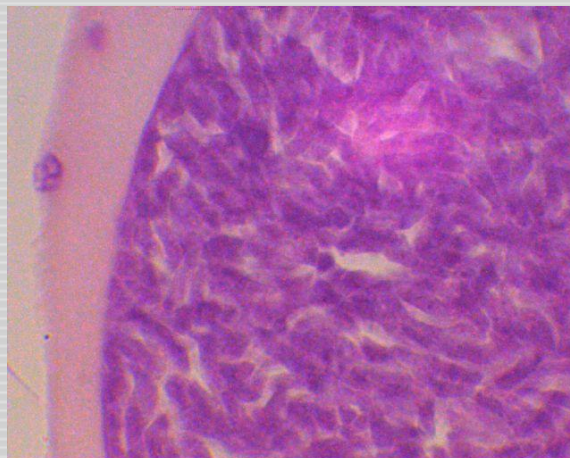
у свиней



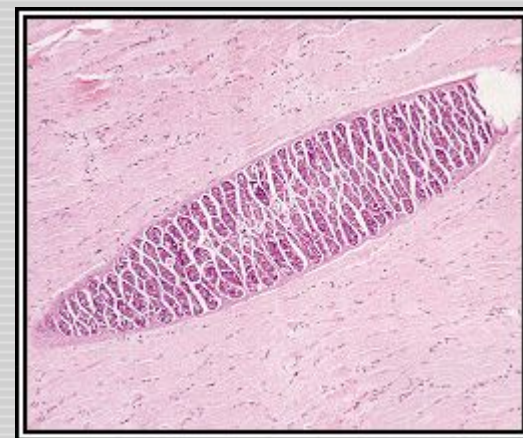
у птиц



Саркоцисты
(мишеровы мешочки)



ЭНДОЗОИТЫ



Профилактика трихинеллеза



- Мясо свиней и диких млекопитающих(медведи, кабаны, плотоядные) подлежит обязательной трихинеллоскопии
- Свиней следует выращивать в хозяйствах закрытого типа
- Регулировать численность грызунов на фермах
- Пищевые отходы **обеззараживают**:
мясо – куски до 2 кг толщиной 8 см
 - варят **в открытых котлах 3 часа**
 - в **закрытых** при давлении пара 1,5 атм. - **2,5 часа**
- Туши жив. **положительных** по трихинеллезу **сжигают**
- Неблагополучное хозяйство **считается оздоровленным** если в течение **5 лет** не выявили новых случаев болезни
- Куски мяса не толще 15 см следует замораживать в течение не менее 20 дней при температуре -15 градусов.



Вопросы?

