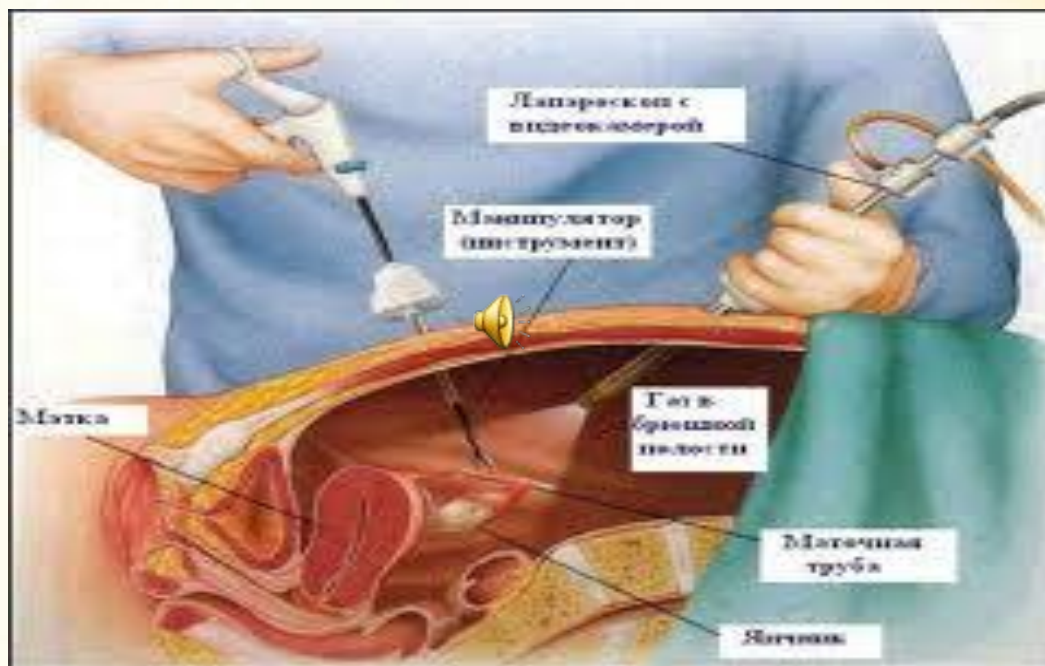


Тақырыбы: Томбоз, Эмболия, Ишемия.



Орындаған: Нұрәділ Айгерім
ЛД305 топ.



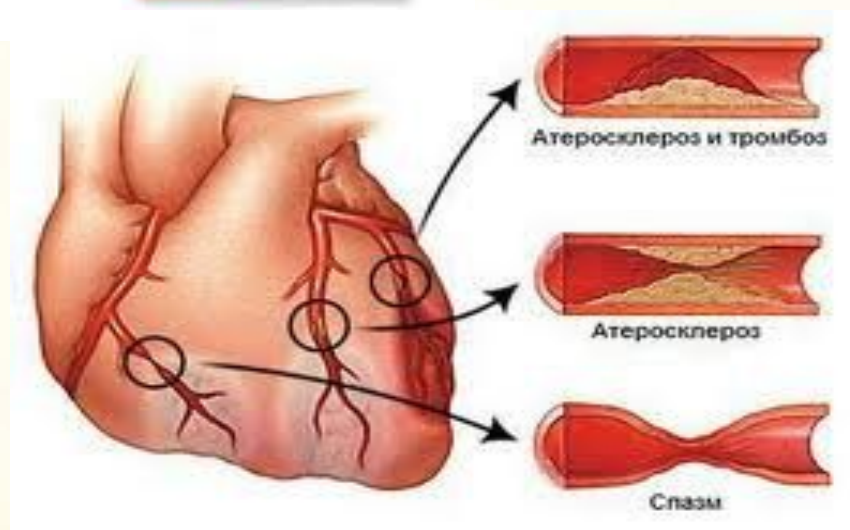
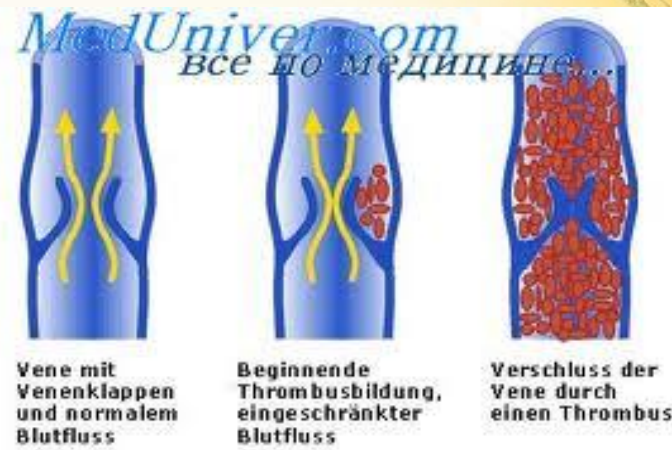
- Тромбоз-тамыр ішінде қан жасушаларынан тұратын қатпарлардың пайда болуы.Кемерлік қан қатпарлары тамырдың қабырғасына бекіп,оның саңылауын тарылтады,жүректе,ірі қан тамырларда жиі кездеседі және оларды бітеп қалады. Құрамында қарай қызыл және аралас томдар болады.



Ақ тромб тромбоциттерден, лейоциттерден тұрады. Қызыл тромб эритроциттерден, аралас томб қызыл және ақ тромбтан тұрады

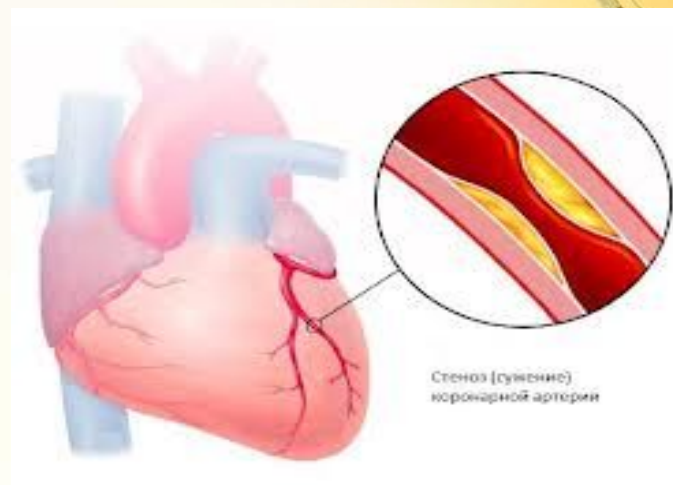


Тромб пайда болуының жағымды жағы қан тамырларының жарақаттануында тромбтың дамуы қанның ұйып, организмді қансыраудан сақтайды.

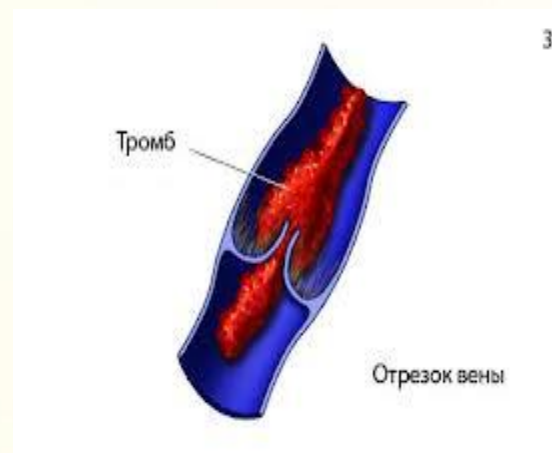
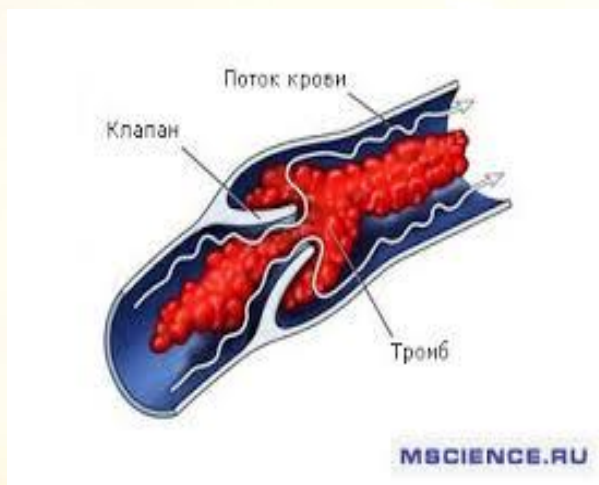
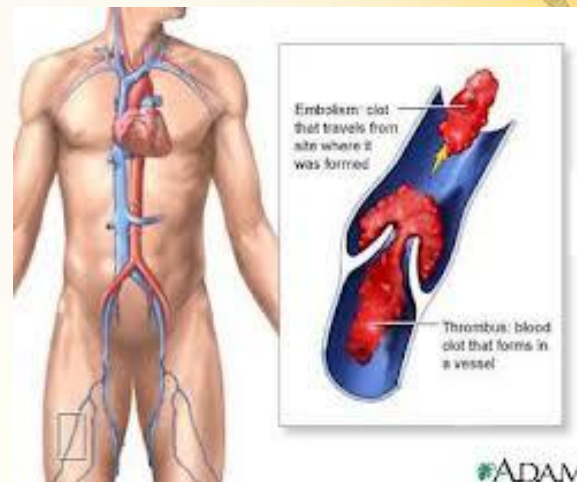
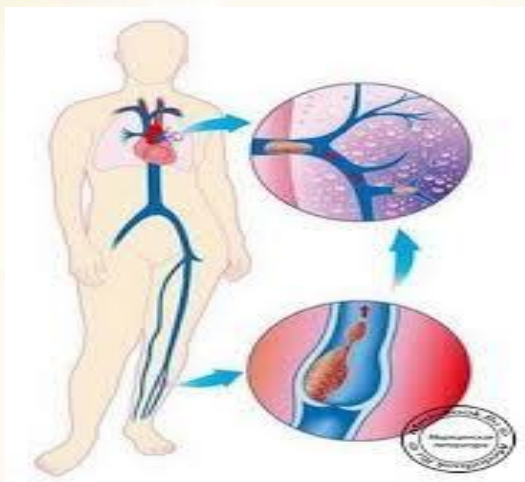


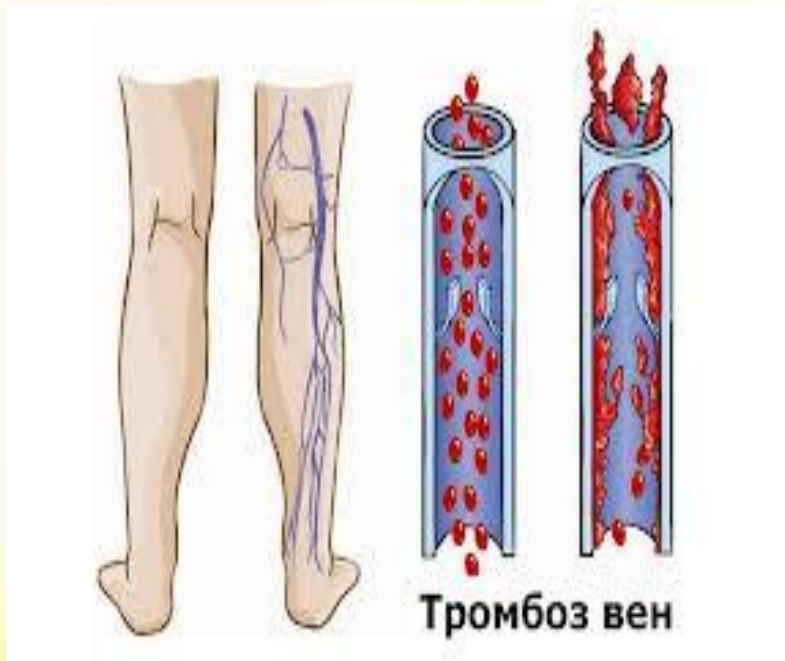
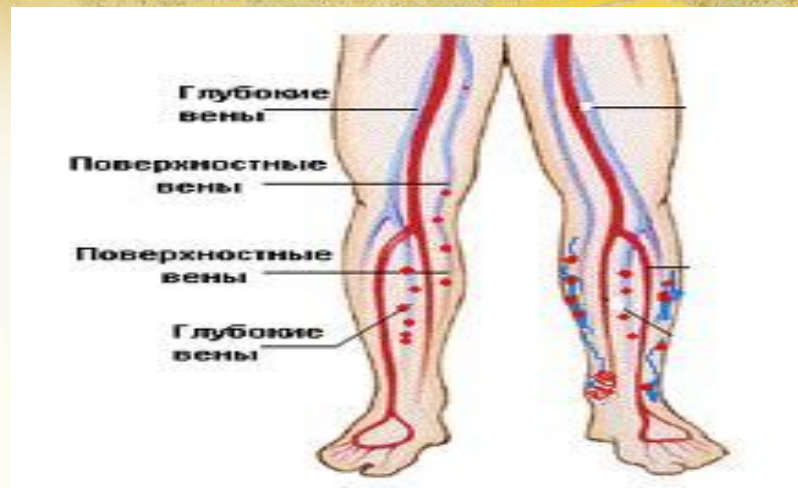


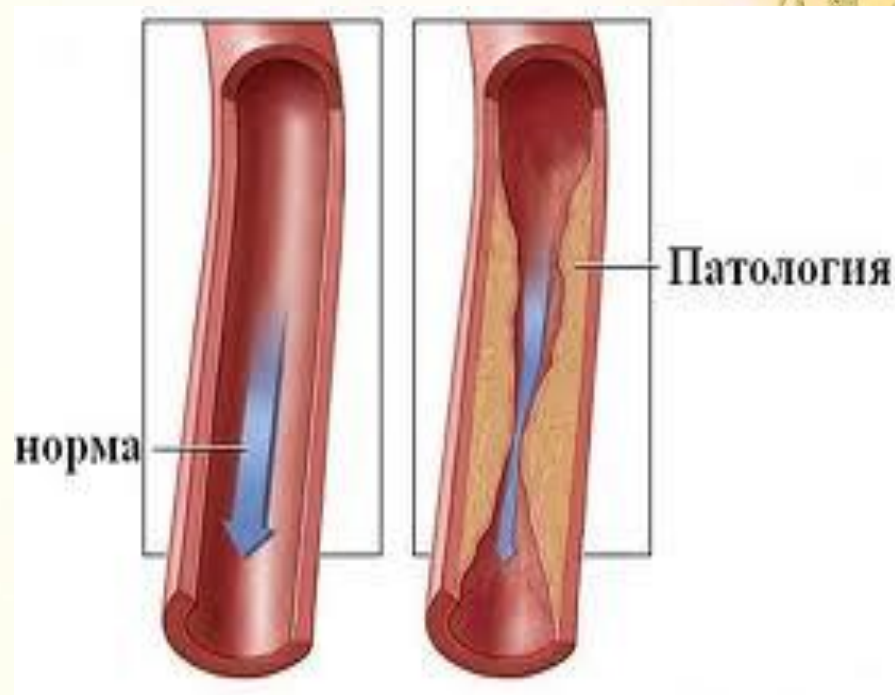
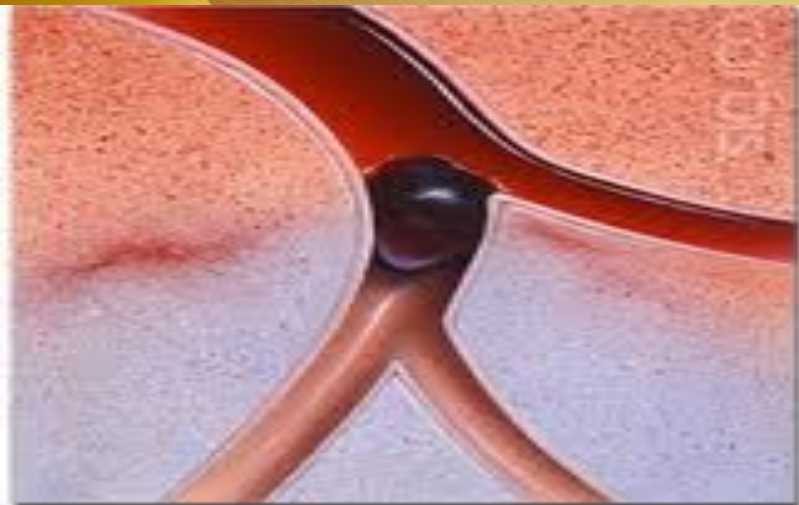
Егер тромб артерияны бітесе ,сол артериямен қамтамасыз ететін аймақтың ишемиясы дамып инфарктыға алып келеді.



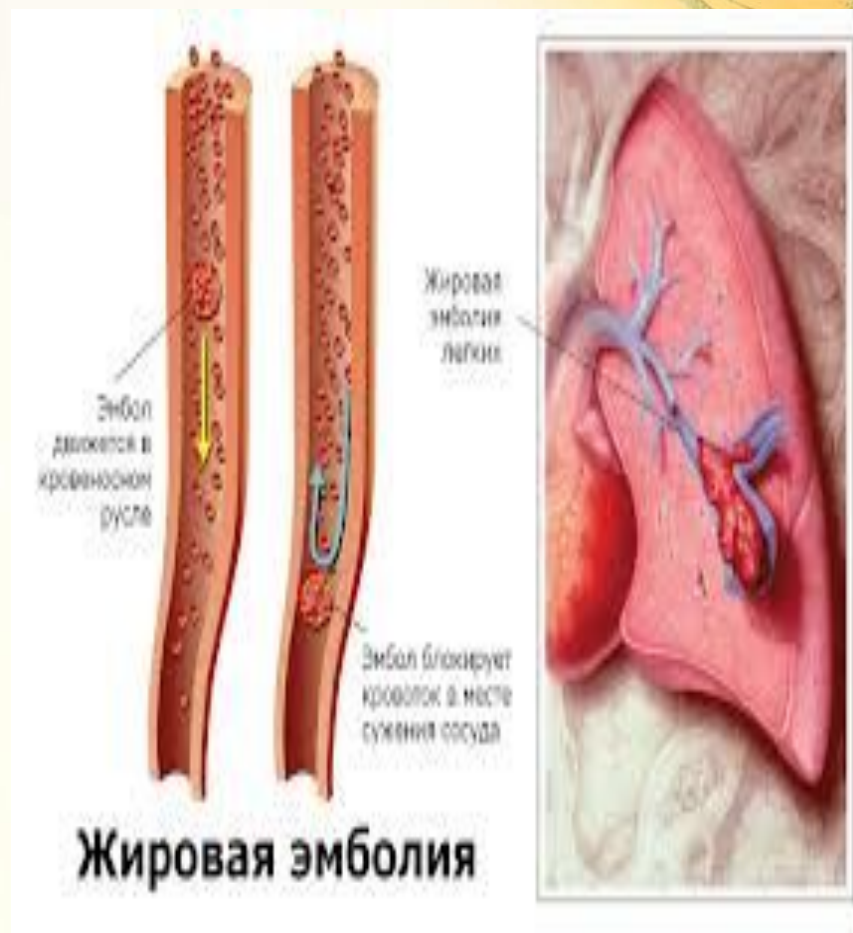
Тромбоздың ең асқыныу түрі – тромбтың бөлшектеніп үзілуінен тромбоэмболия болады



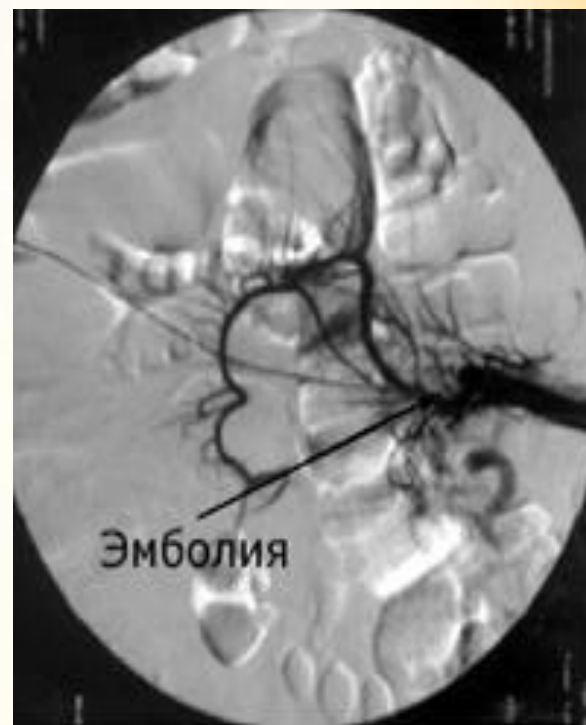
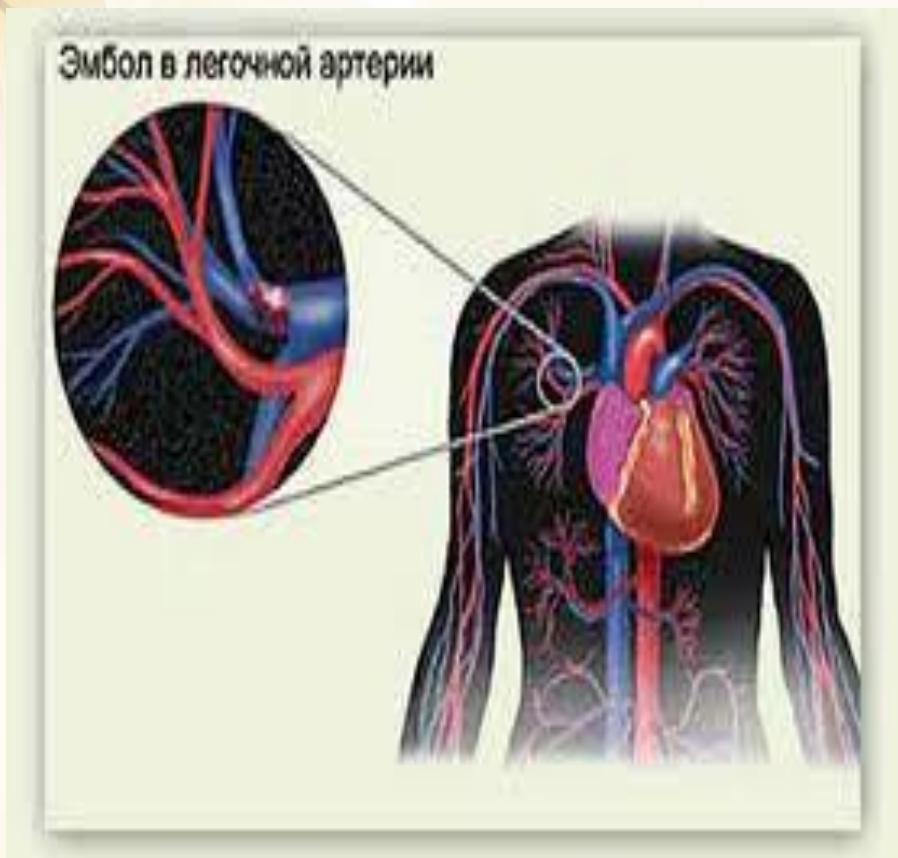




Эмболия-қан мен лимфа ағымымен келген заттармен қан тамырларының бітелуі. Экзогенді эмболия-ауамен, газбен, құртармен бөгде заттармен бітелгенде болады.



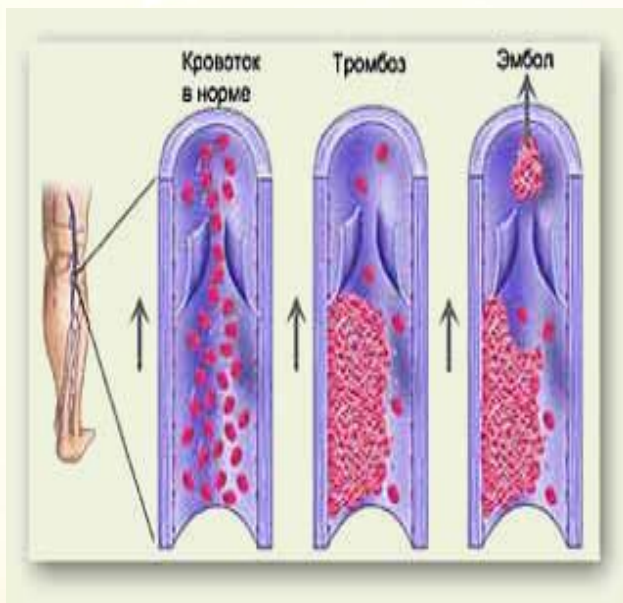
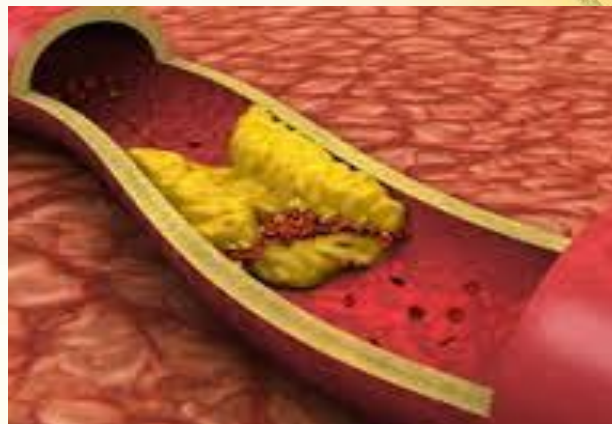
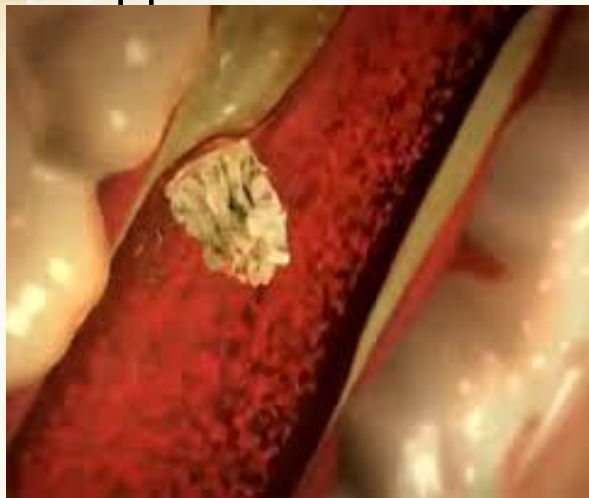
Эндогенді эмболия-ауыр жарақатар үзілген тромтармен, тіндермен ,майлармен бітелгенде дамиды.



Ретрогенді эмболия-қан баяулағанда эмбол өзінің салмағының әсерінен кері қозғалады. Пародоксалды эмболия-жүрекшелер мен қарыншаларда ақаулардын болуынан тікелей үлкен қан айналымға түседі.

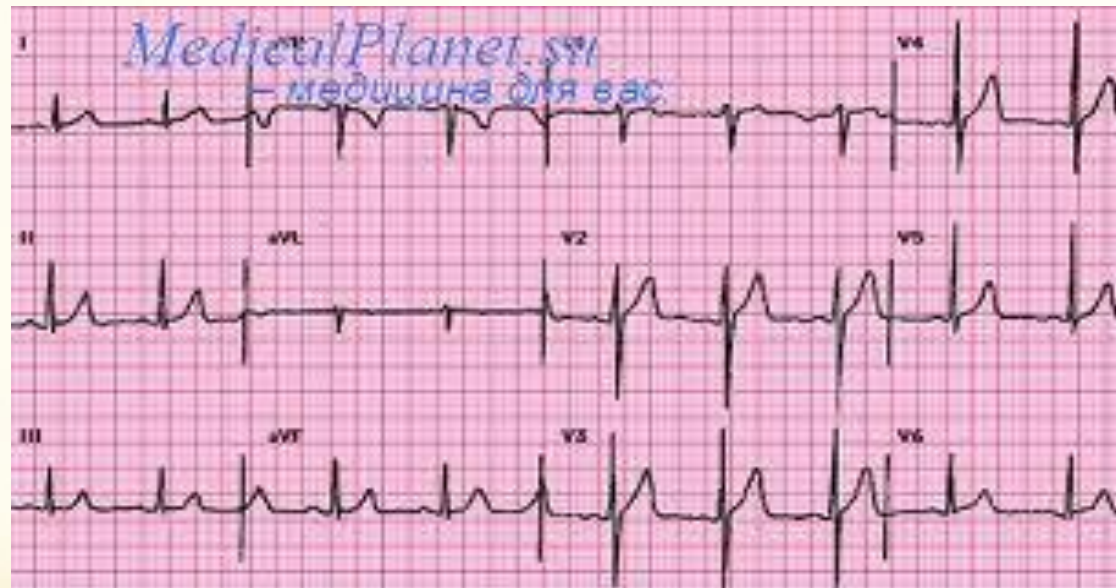
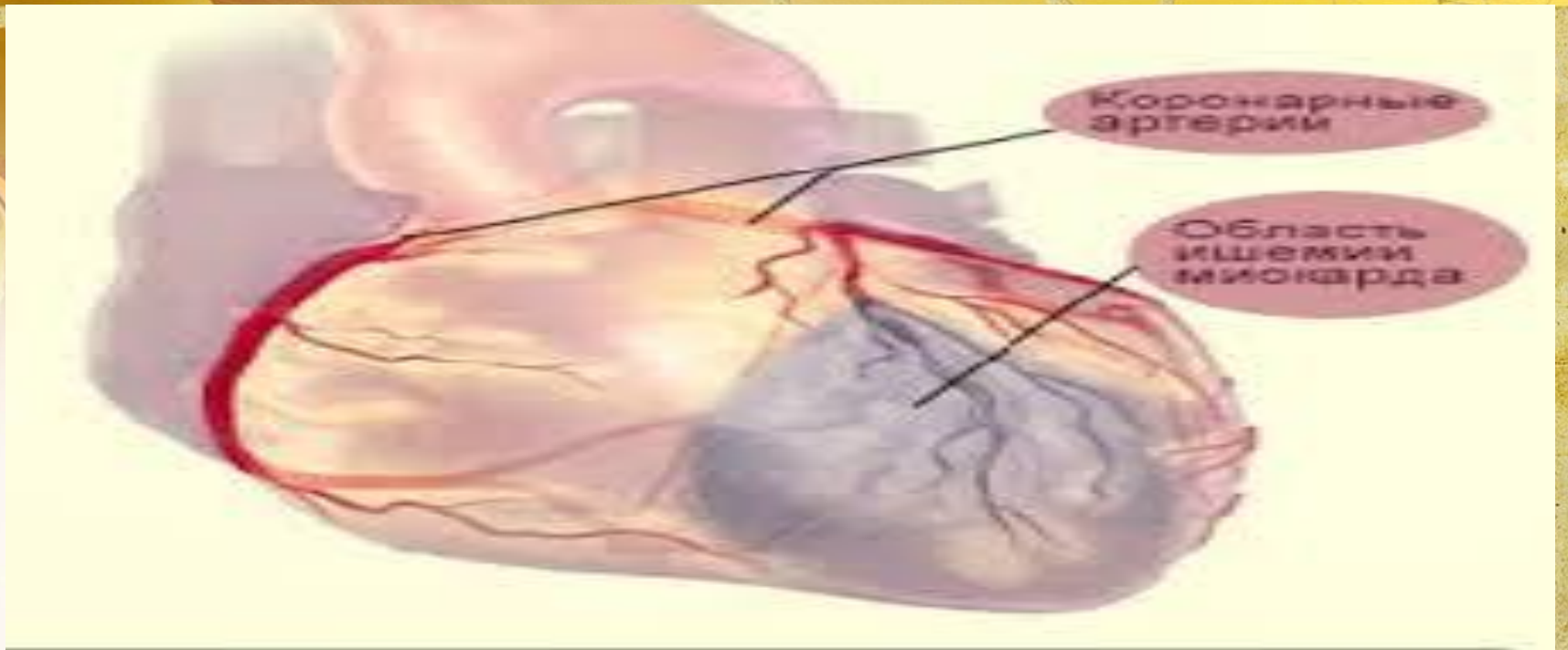


Эмолдардың орналасуына қарай кіші қан айналым ,
үлкен қанайналым ,қақпа венасының эмболиясыболып
бөлінеді.



Ишемия-әкелуші артериялардың бітелуінің әсерінен перифериялық және микроцеркуляциялық қан тамырларында қан ағысының баяулауы, бұл жағдай тамыр жетіспеушілігінен болады.





Эндокардит





Көріп тамашалағандарыңызға рахмет!

