

ЦЕНТРАЛЬНАЯ НЕРВНАЯ СИСТЕМА

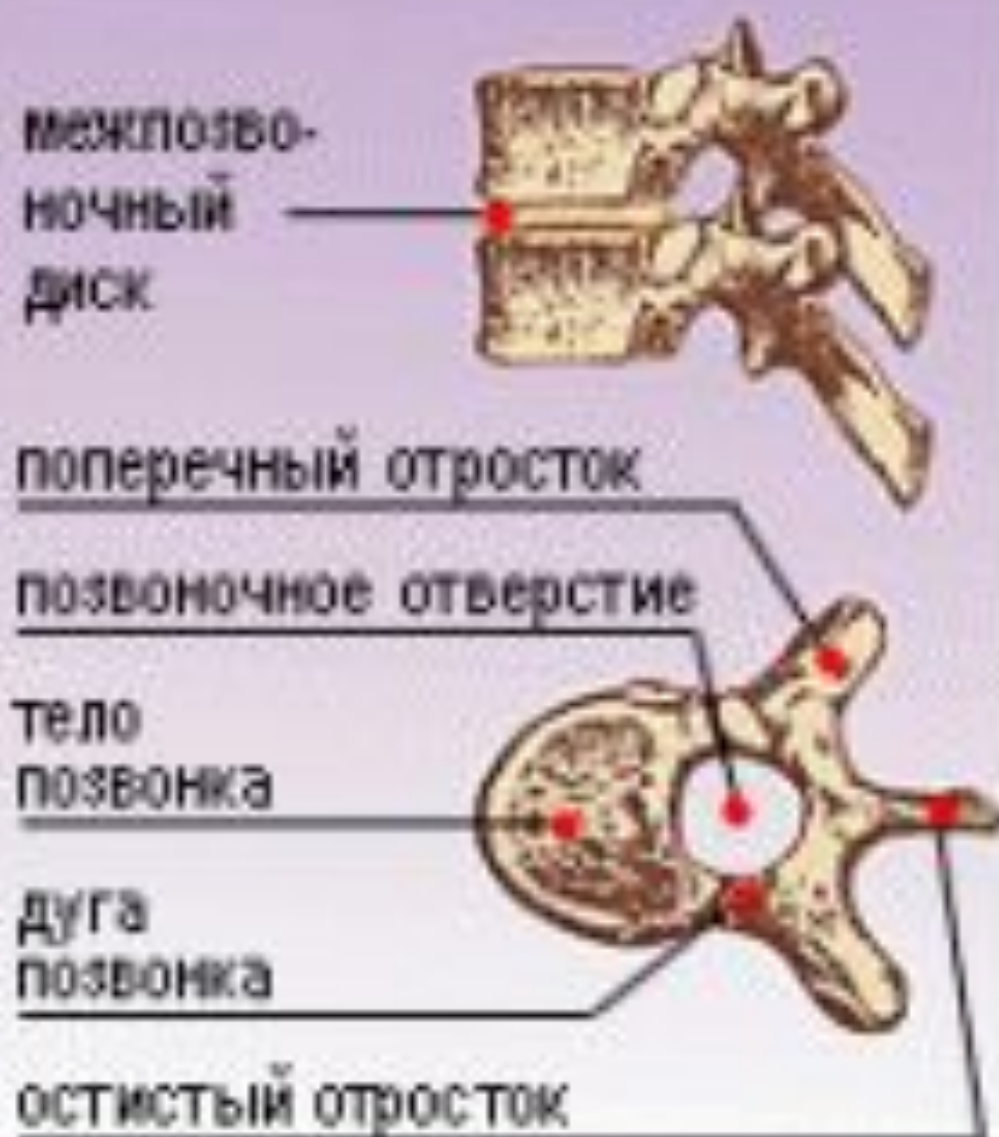
Спинной мозг

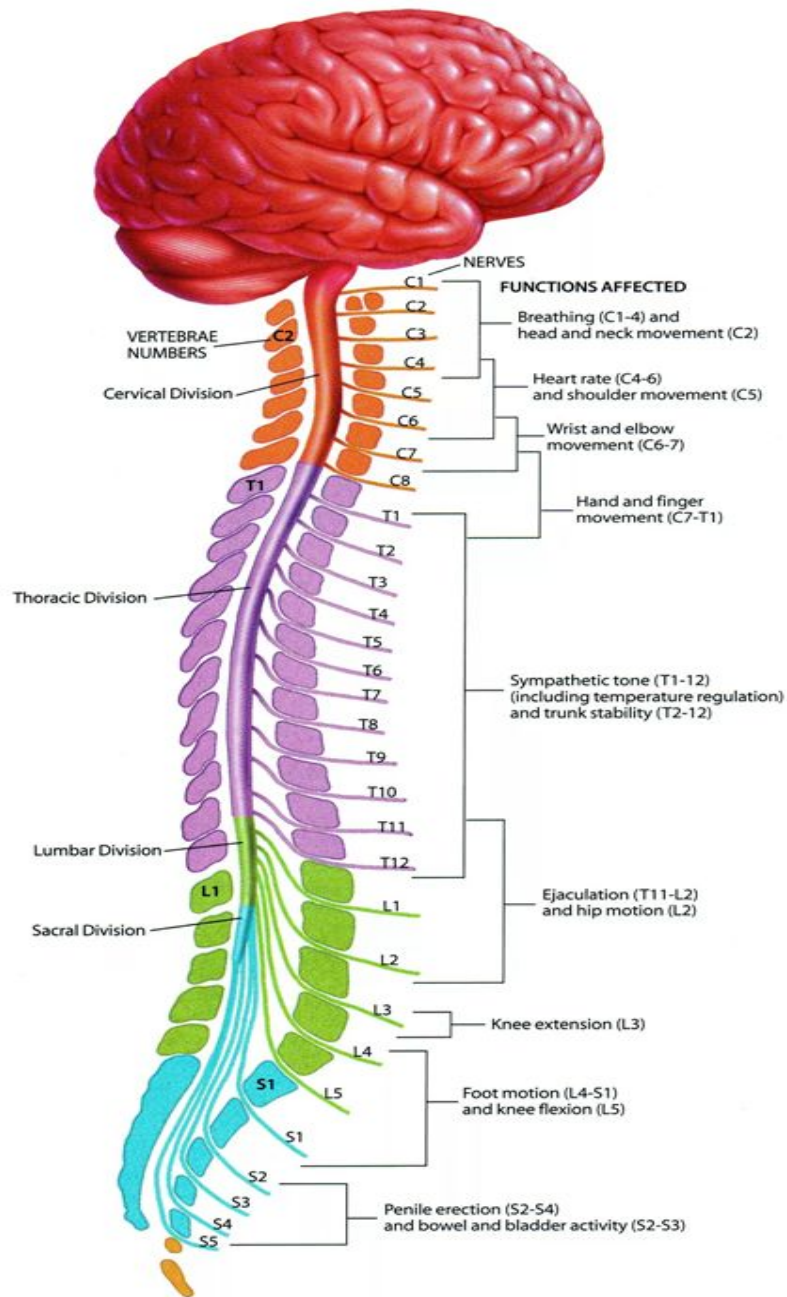


Отделы позвоночника



Строение позвонка





Спинной мозг (*medulla spinalis*)

Участок спинного мозга с парой корешков - **сегмент спинного мозга.**

Сегменты:

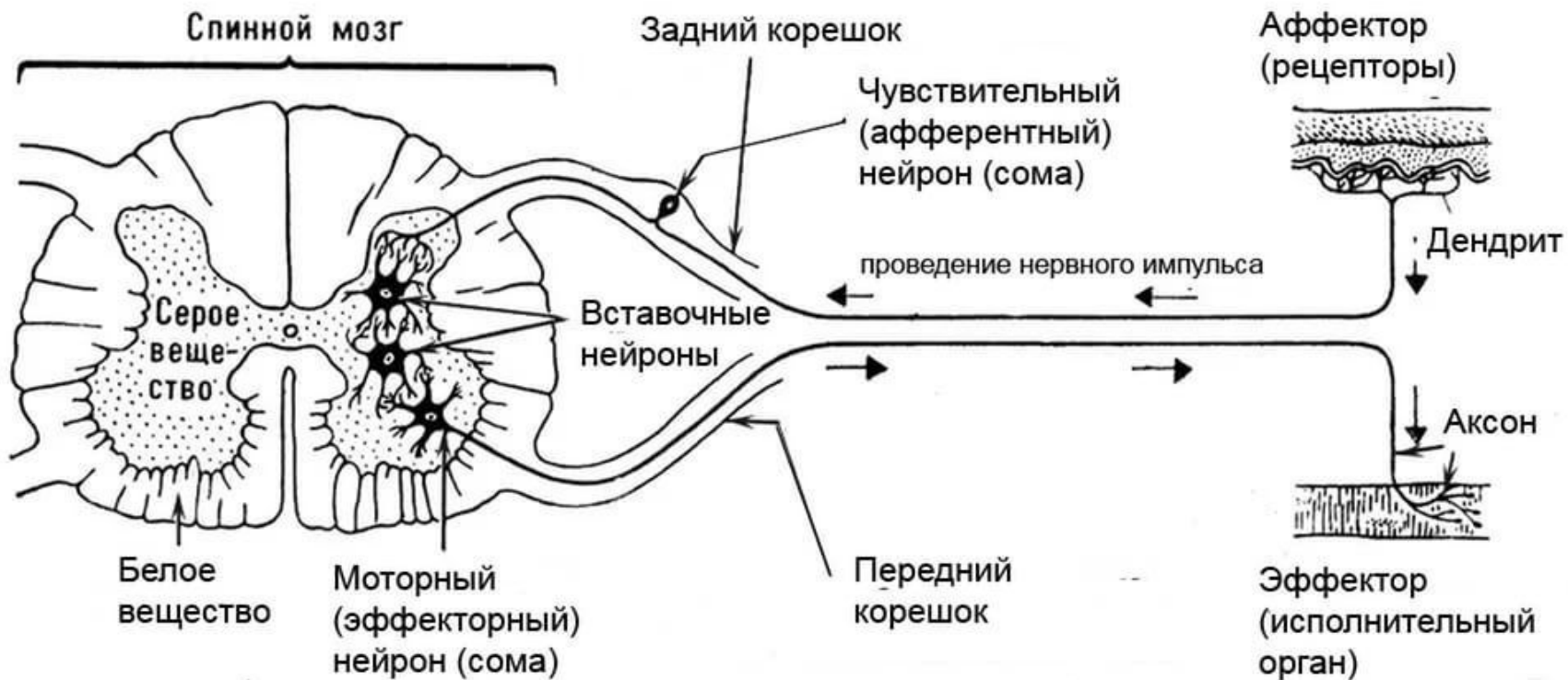
- Шейные (8)
- Грудные (12)
- Поясничные (5)
- Крестцовые (5)
- Копчиковый (1)



Спинной мозг. Передняя поверхность.



- **Обозначения:**
 - 1.Продолговатый мозг.
 - 2.Шейное утолщение спинного мозга.
 - 3.Передняя срединная щель.
 - 4.Переднелатеральная борозда.
 - 5.Пояснично-крестцовое утолщение.
 - 6.Мозговой конус.



Эпидуральная полость заполнена кровеносными сосудами и жировыми тканями. Она отделяет твердую мозговую оболочку от позвонка и выполняет защитную функцию.

Крайняя мозговая оболочка (**твердая мозговая оболочка**) соединяется с тканью, которая окутывает спинномозговые нервы.

Цереброспинальная жидкость, похожая по структуре на плазму крови, медленно циркулирует по всей центральной нервной системе.

Мягкая мозговая оболочка покрывает белое вещество спинного мозга. Это хорошо васкуляризованная оболочка.

Чувствительные корешки

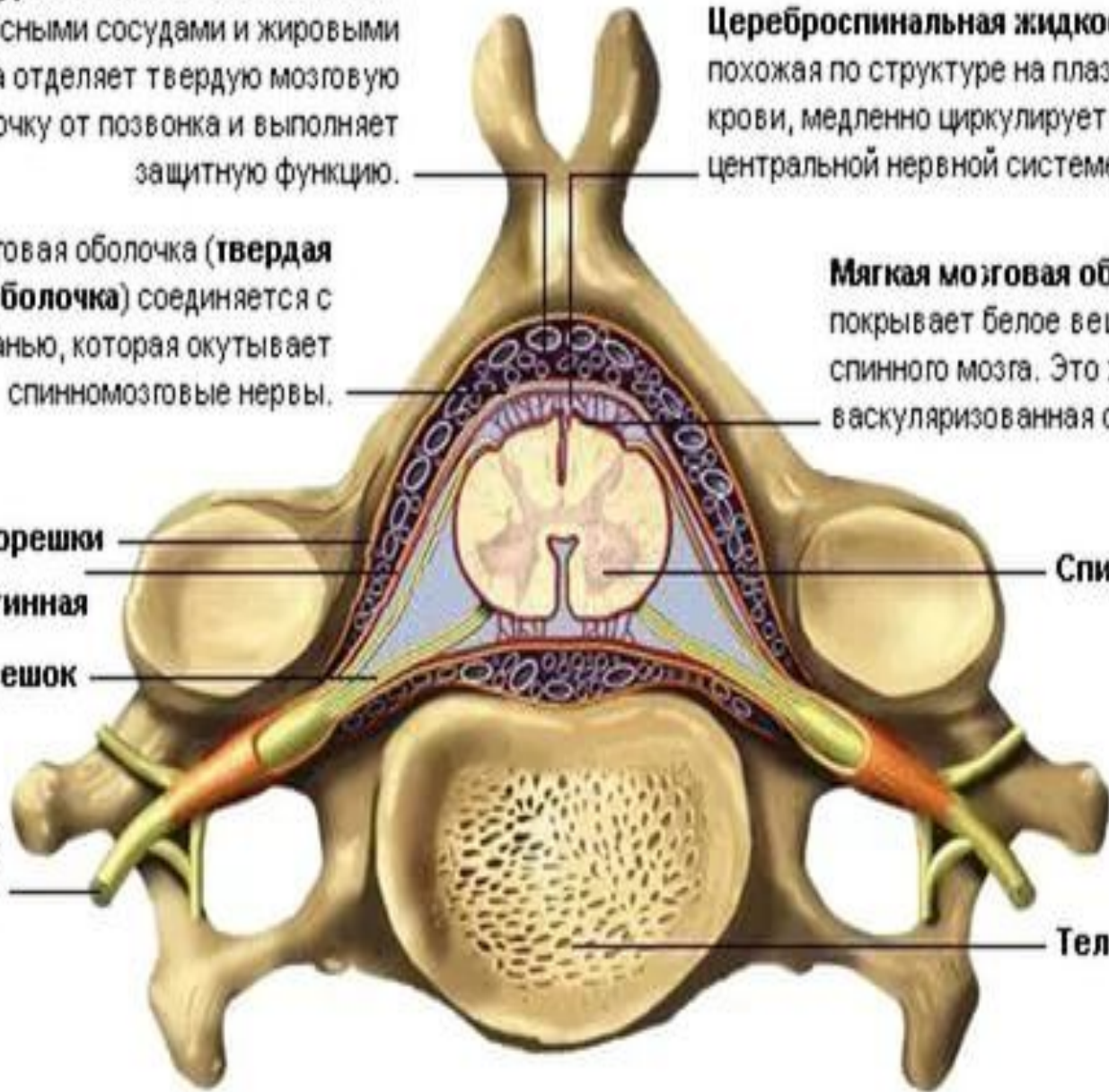
Паутинная

Двигательный корешок

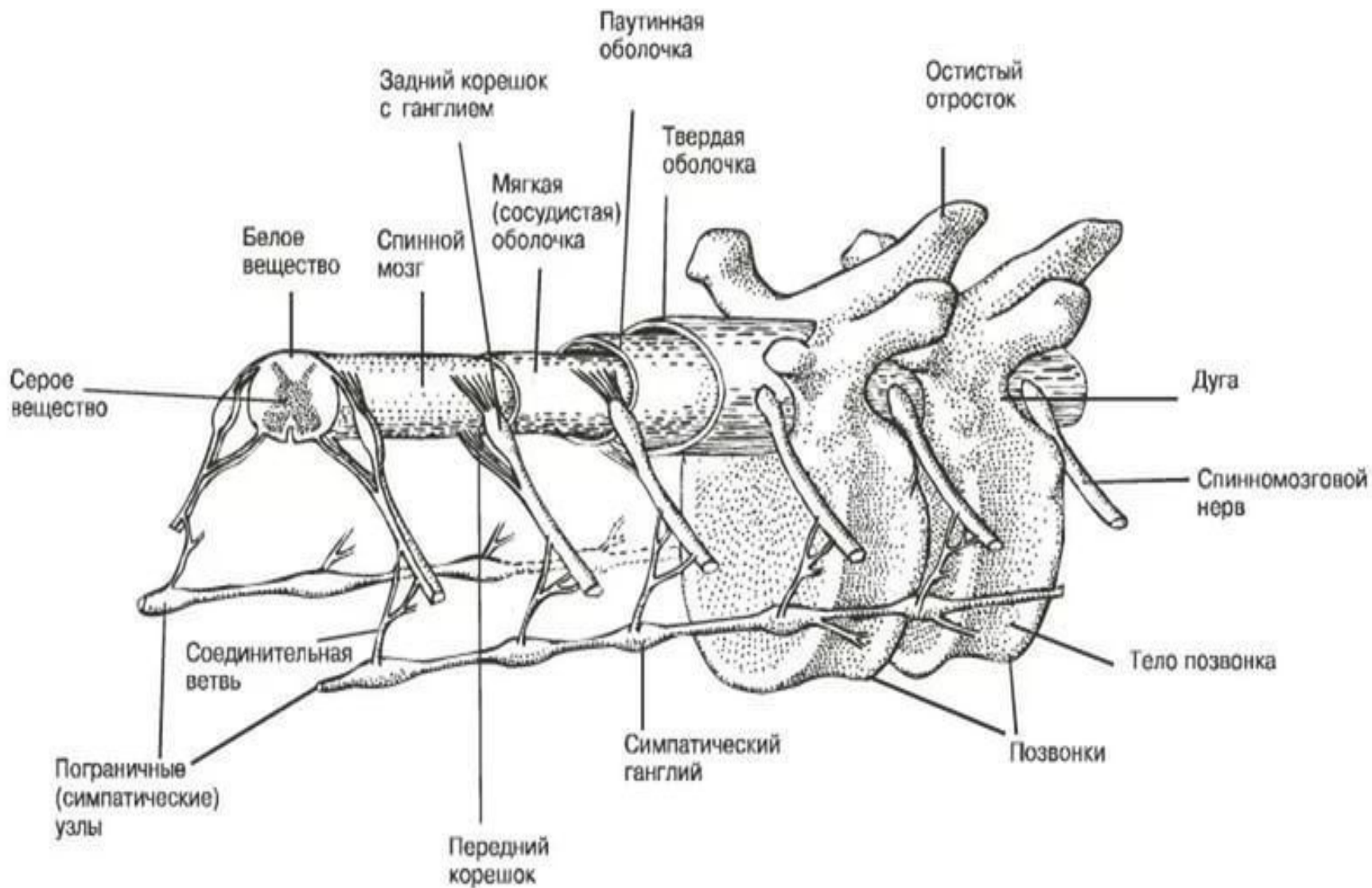
Спинномозговой нерв

Спинной мозг

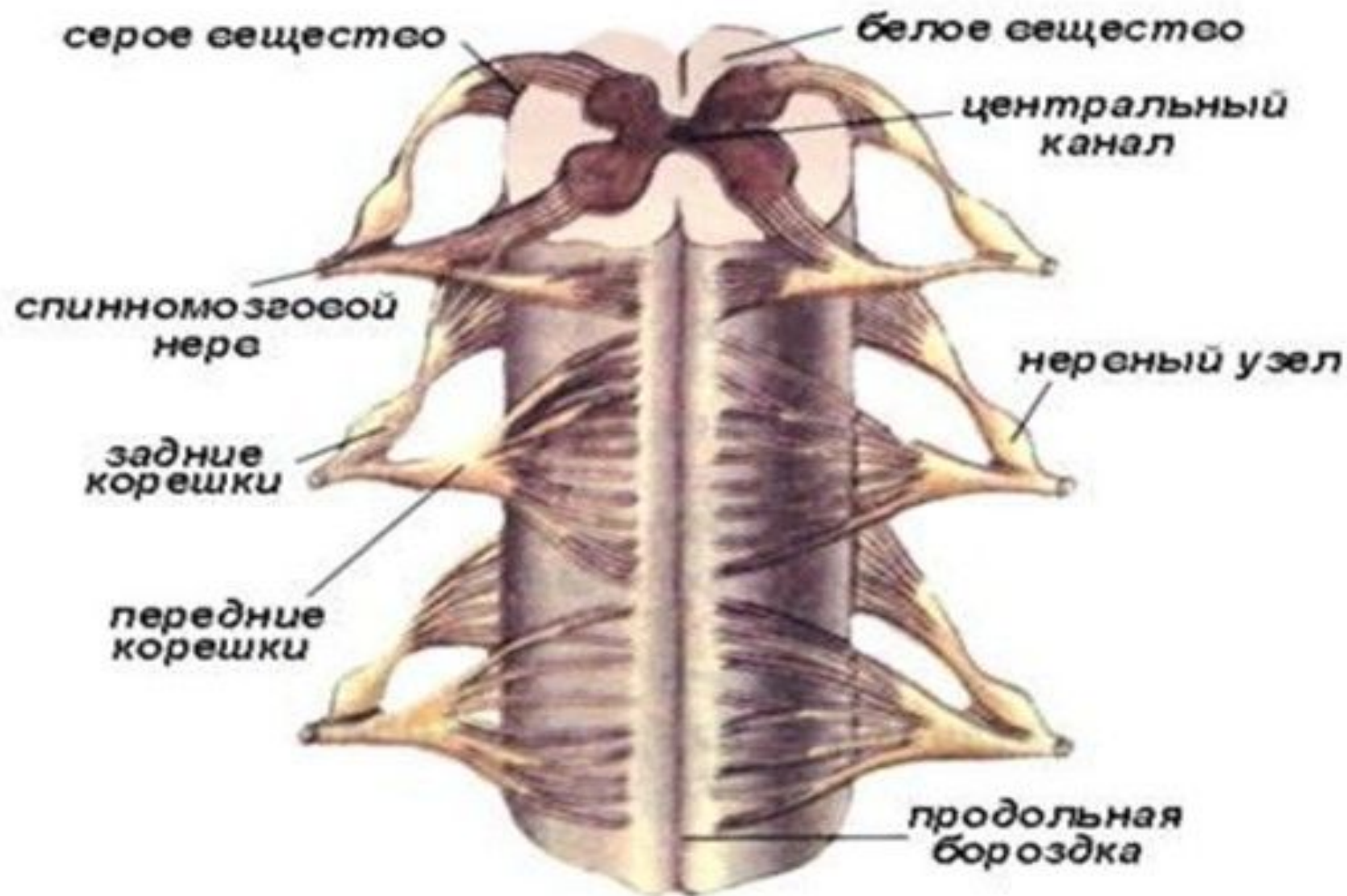
Тело позвонка

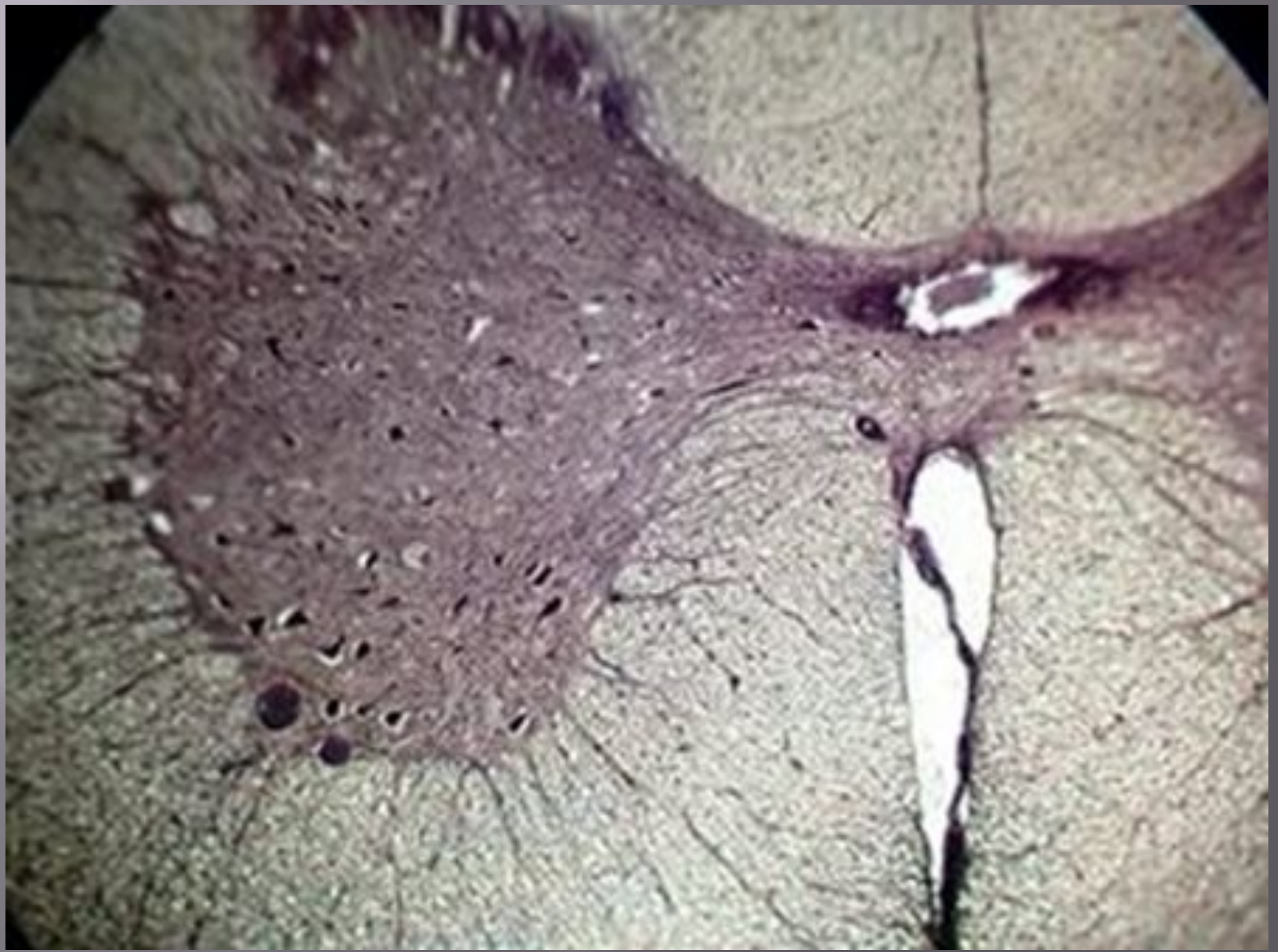






СТРОЕНИЕ СПИННОГО МОЗГА





ВИД СПЕРЕДИ

Серое вещество

Нервные клетки и поддерживающие их клетки невроглии

Задний корешок спинномозгового нерва

Проводит сигналы от рецепторов в спинной мозг

Передний корешок спинномозгового нерва

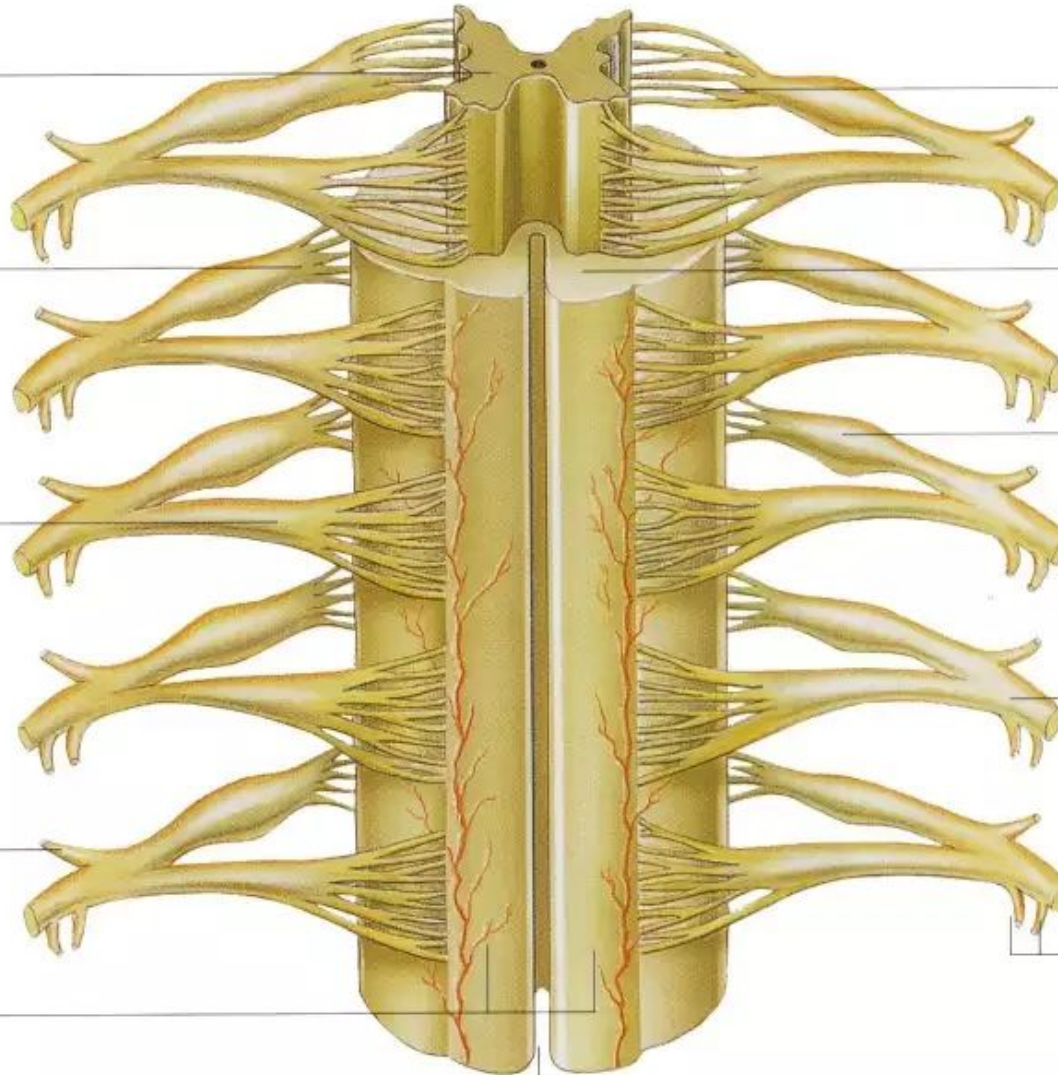
Проводит сигналы от спинного мозга

Задняя ветвь спинномозгового нерва

Иннервирует мышцы и кожу спины

Передние канатики

Передняя срединная щель
По ней проходит передняя спинномозговая артерия



Пучки заднего корешка

Отходят от спинного мозга и образуют задний корешок спинномозгового нерва

Белое вещество

Продольно расположенные нервные волокна

Задний спинномозговой узел

Набор тел нервных клеток чувствительных нервов

Передняя ветвь спинномозгового нерва

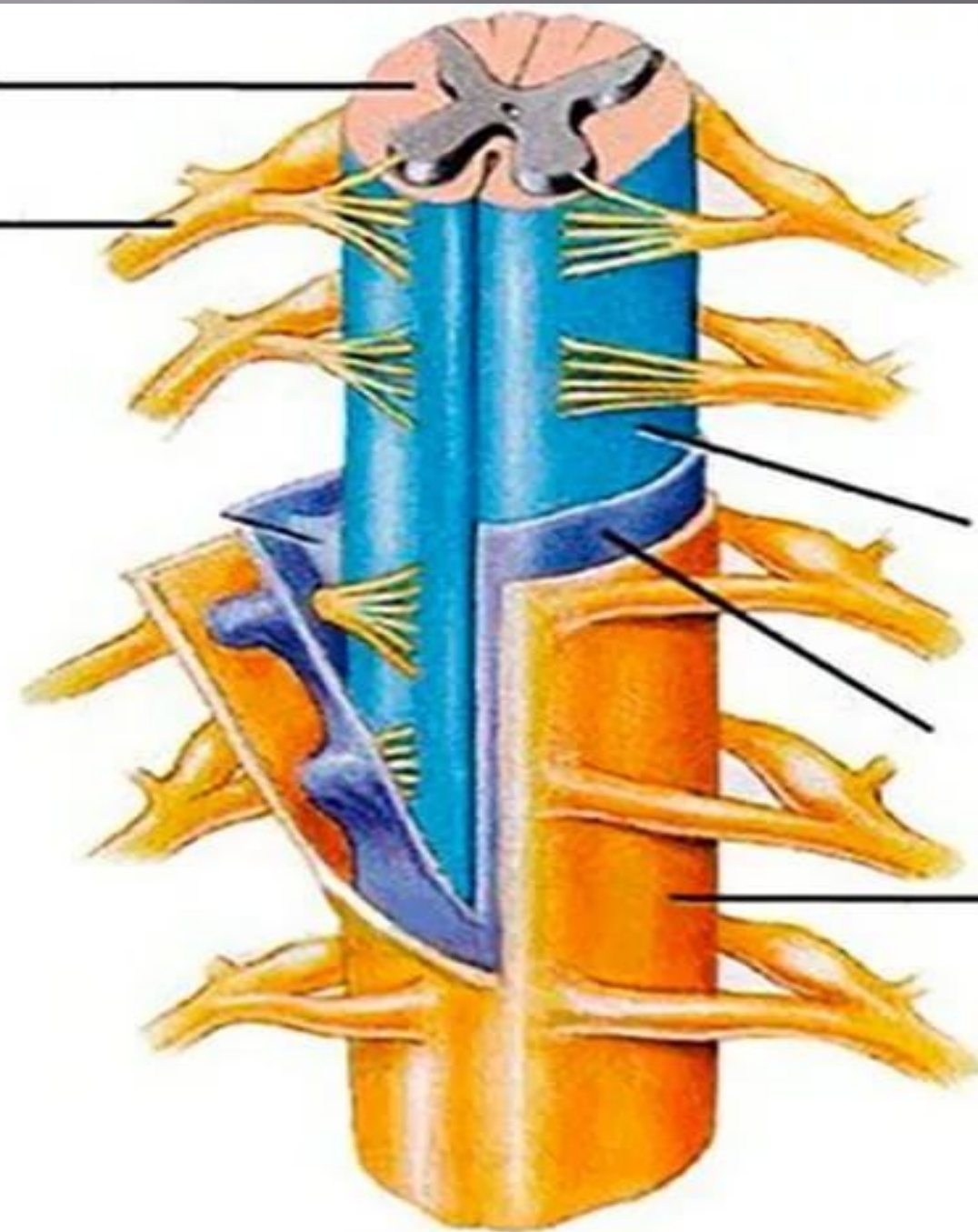
Иннервирует конечности и переднюю часть туловища

Сообщающиеся серая и белая ветви

Принадлежат автономной (вегетативной) нервной системе, регулирующей произвольные (автоматические) движения мышц

**СПИНОЙ
МОЗГ**

**НЕРВНЫЙ
КОРЕШОК**

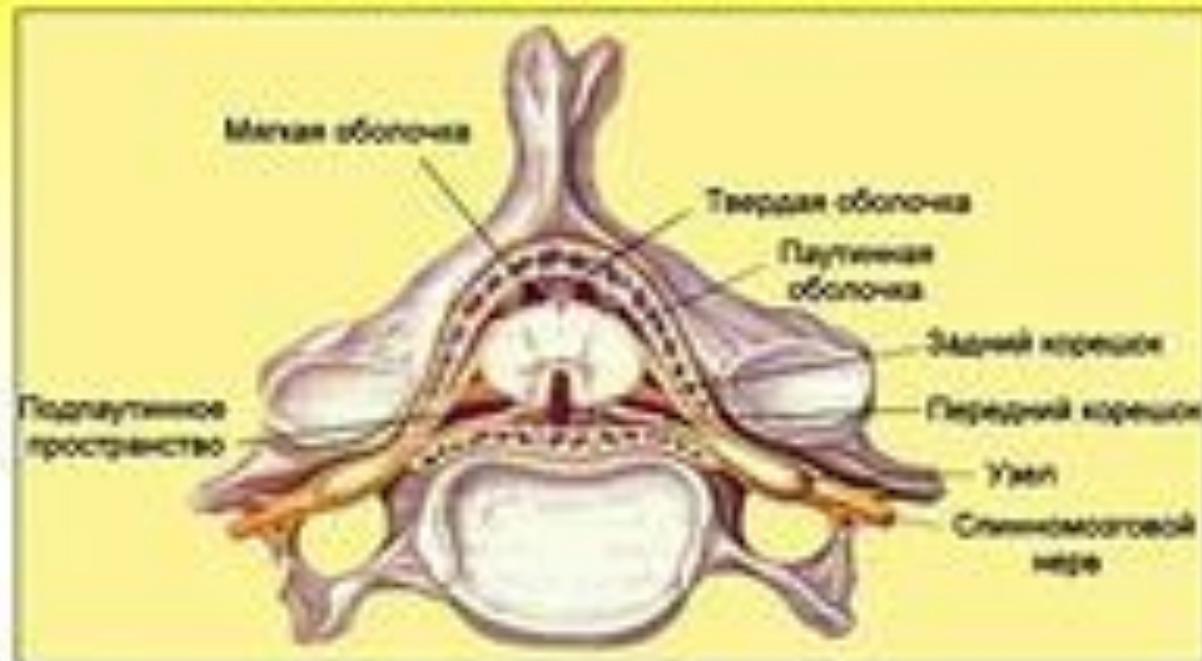


**МЯГКАЯ
ОБОЛОЧКА**

**ПАУТИННАЯ
ОБОЛОЧКА**

**ТВЕРДАЯ
ОБОЛОЧКА**

Строение и функции спинного мозга

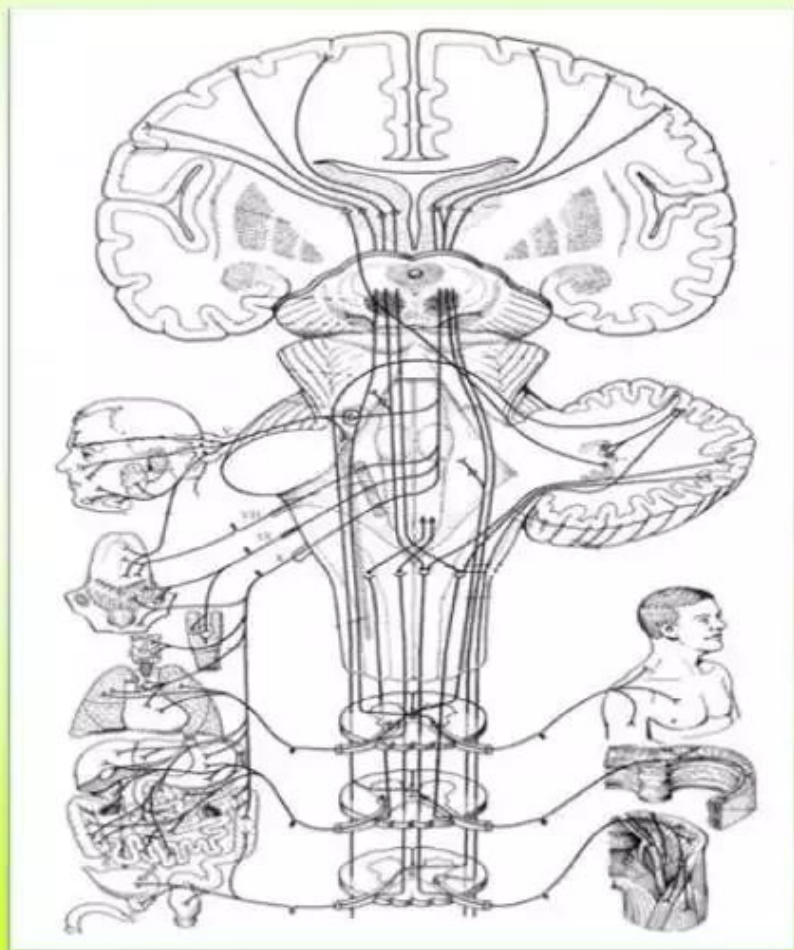


Спинальный мозг покрыт тремя оболочками: снаружи соединительно-тканная плотная, затем паутинная и под ней сосудистая. От спинного мозга отходят 31 пара смешанных спинномозговых нервов. Каждый нерв начинается двумя корешками, передним (двигательным), в котором находятся отростки двигательных нейронов и вегетативные волокна, и задним (чувствительным), по которому возбуждение передается к спинному мозгу.

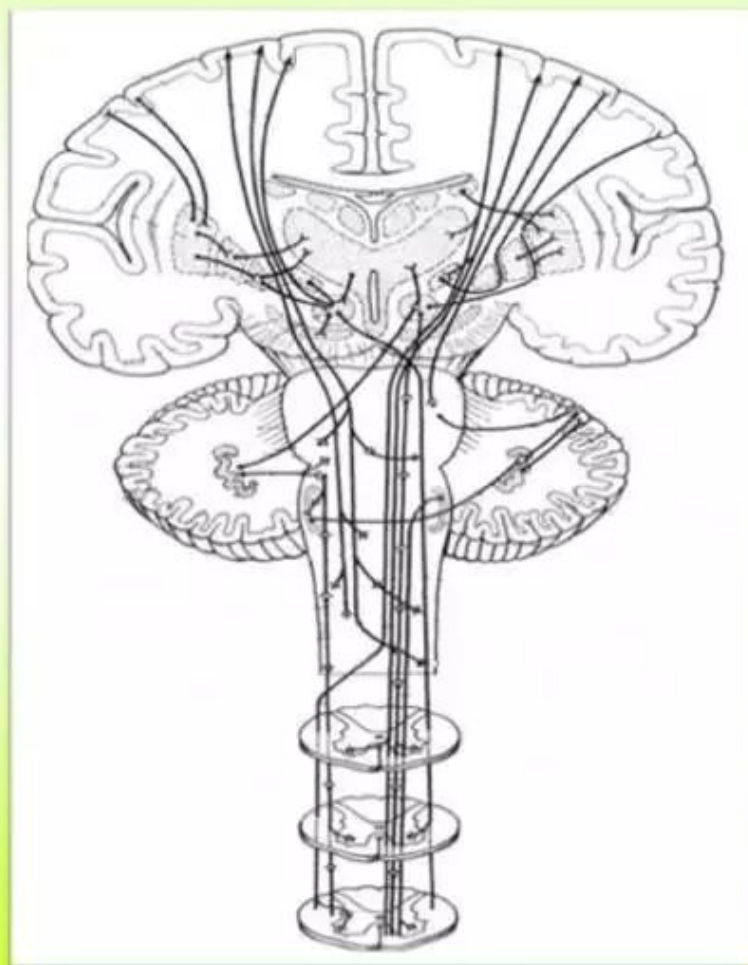
Функции спинного мозга

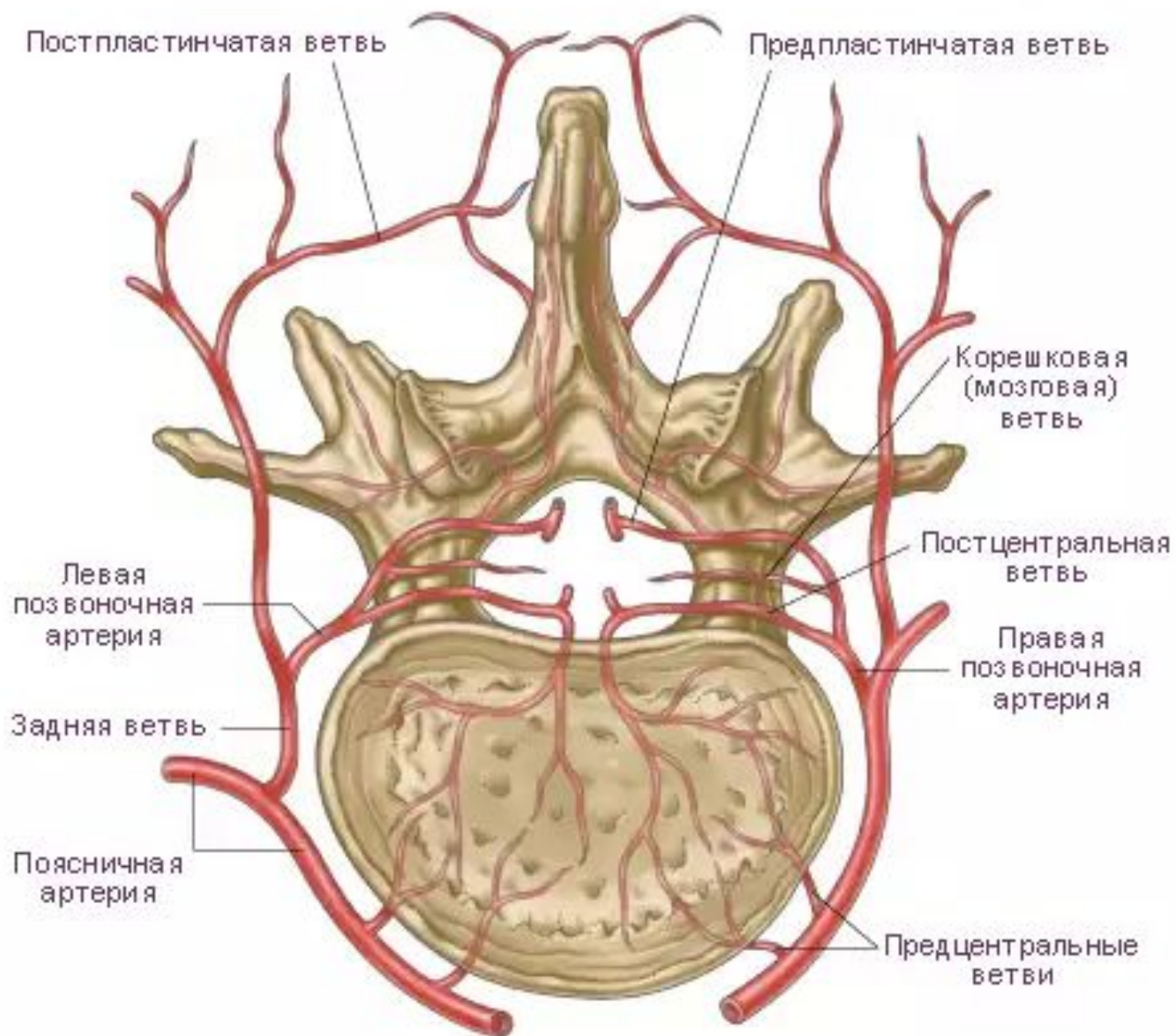
Проводниковая функция.

Восходящие пути



Нисходящие пути





Ножевое ранение спинного

мозга



Разрыв спинного мозга



Сотрясение спинного мозга







Спинномозговые нервы (*nervus spinalis*)

Ветви:

Передние ветви

Ветви шейных, поясничных, крестцовых, копчиковых сегментов образуют сплетения. Ветви грудных нервов сохраняют упорядоченность, идут в межреберных промежутках и иннервируют кожу и мышцы передней и переднебоковой стенок туловища

Оболочечные ветви

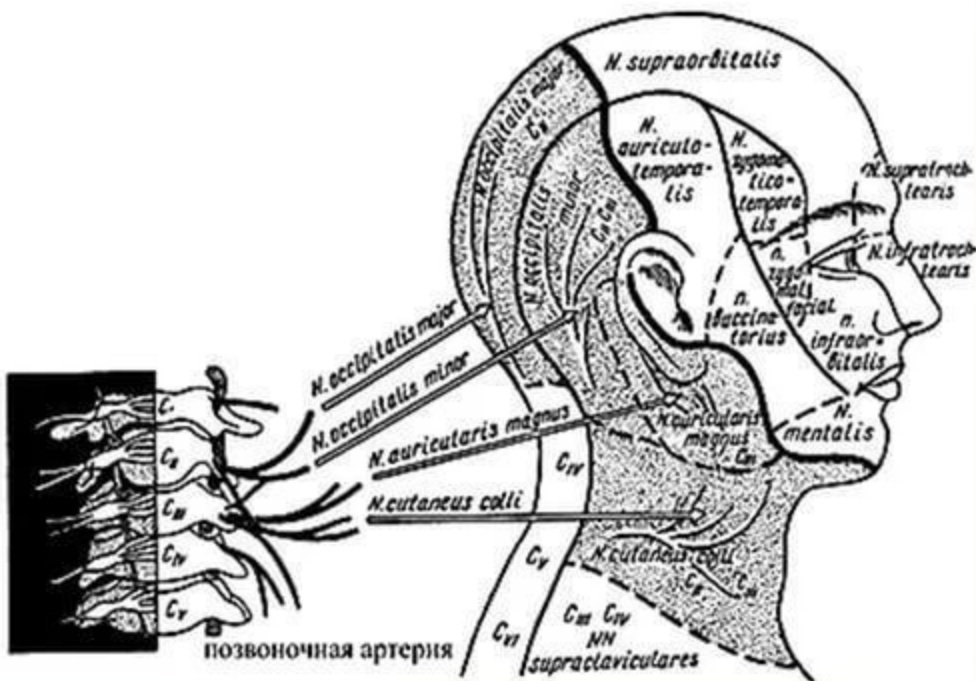
Иннервируют оболочки спинного мозга

Задние ветви

Проходят между поперечными отростками позвонков в область спины. Иннервируют кожу и глубокие мышцы спины (разгибатели туловища)

Шейное сплетение

Чувствительный пучок



Плечевое сплетение (*plexus brachiales*)

- Образовано передними ветвями 5-8 шейных СМН

Пучки плечевого сплетения

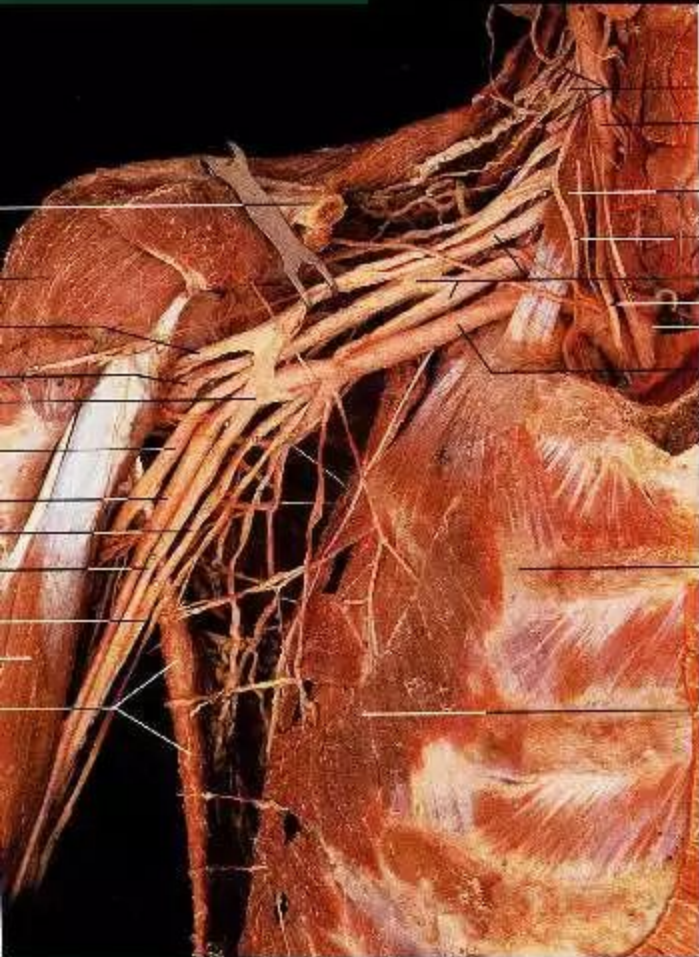
Надключичные
(короткие) нервы

Подключичные
(длинные) нервы

Медиальный
пучок

Задний
пучок

Латеральный
пучок



Поясничное сплетение (*plexus lumbales*)

Нервы

Вид

Область иннервации

**Подвздошно
подчревный
нерв**

С

Д: Мышцы: поперечная, внутренняя и наружная косые живота, прямая живота.
Ч: Кожа передней брюшной стенки над лобком и верхнелатеральной частью бедра

**Подвздошно-
паховый
нерв**

С

Ч: Кожа паховой области лобка, мошонки (у мужчин), большой половой губы (у женщин), верхнемедиальной поверхности бедра.
Д: Наружная внутренняя косые мышцы живота, поперечная мышца живота

**Бедренно-
половой
нерв**

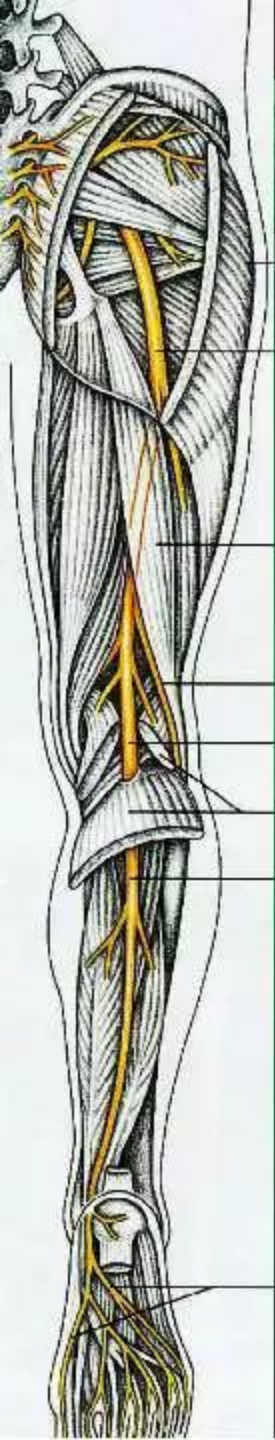
С

Кожа бедра ниже паховой связки
Кожа мошонки, оболочки яичка, мышца, поднимающая яичко, круглая связка матки, кожа больших половых губ



Крестцовое сплетение

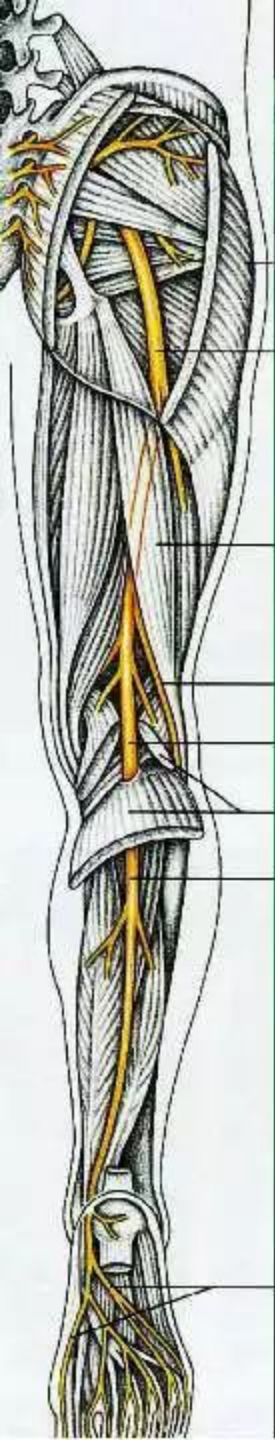
Длинные нервы



Нервы	Вид	Область иннервации
Задний кожный нерв бедра	Ч	Кожа ягодичной области, промежности, задней поверхности бедра, включая подколенную ямку
Седалищный нерв	С	Мышцы: полусухожильная, полуперепончатая, двуглавая бедра, задняя часть большой приводящей.

Крестцовое сплетение

Короткие нервы



Нервы	Вид	Область иннервации
Внутренний запирательный нерв	Д	Мышцы: грушевидная, внутренняя запирательная, верхняя и нижняя близнецовые, квадратная бедра
Грушевидный нерв	Д	
Нерв квадратной мышцы бедра	Д	
Верхний ягодичный нерв	Д	Мышцы: средняя и малая ягодичные, напрягающая широкую фасцию бедра
Нижний ягодичный нерв	Д	Большая ягодичная мышца, капсула тазобедренного сустава
Половой нерв	С	Мышцы промежности, сфинктер мочеиспускательного канала. Кожа промежности в окружности заднего прохода, задняя поверхность мошонки (больших половых губ), спинки и головки полового члена