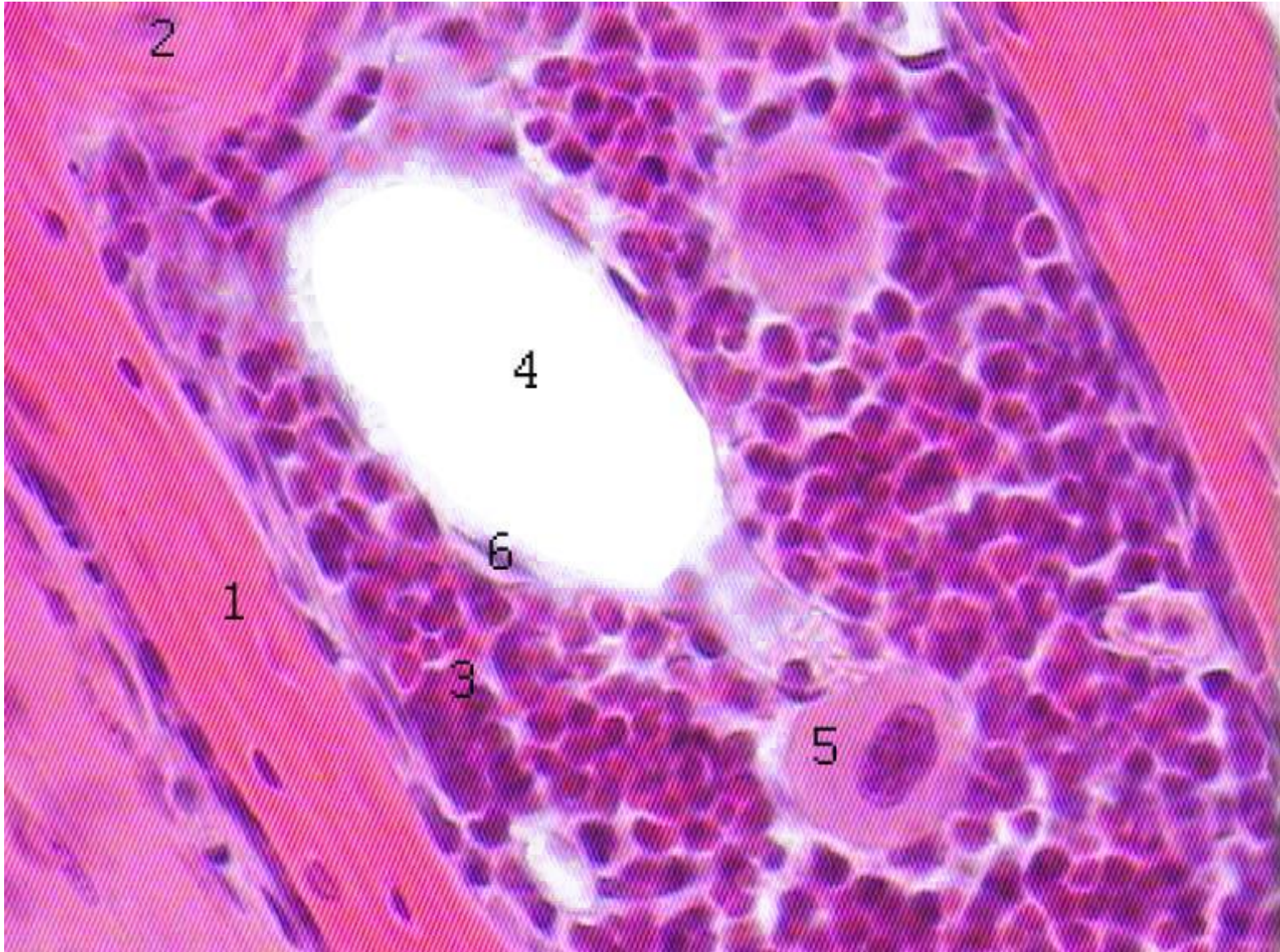


# Центральные органы крововетворения

Красный костный мозг, тимус

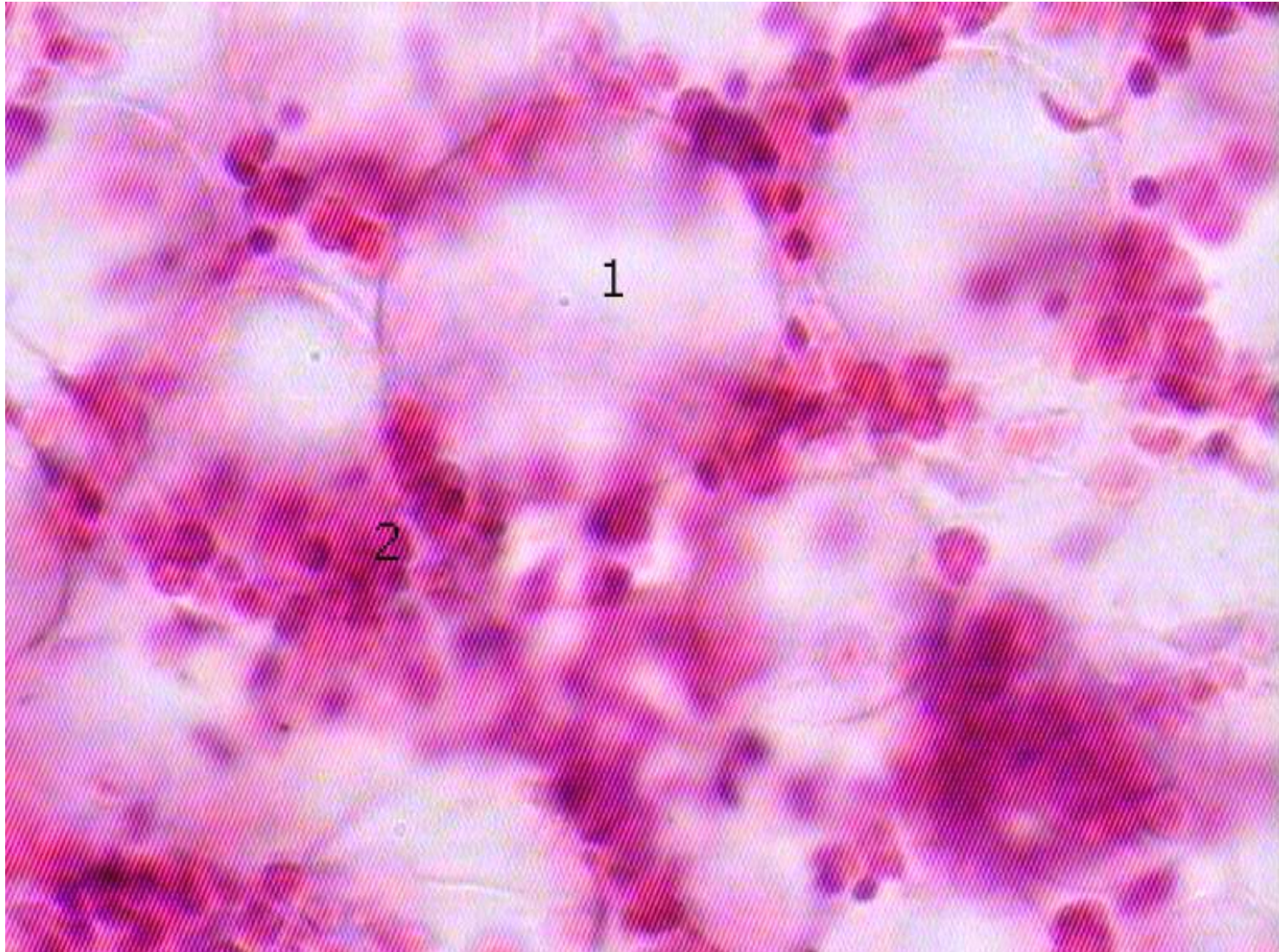
ККМ

окраска: гематоксилин-эозин



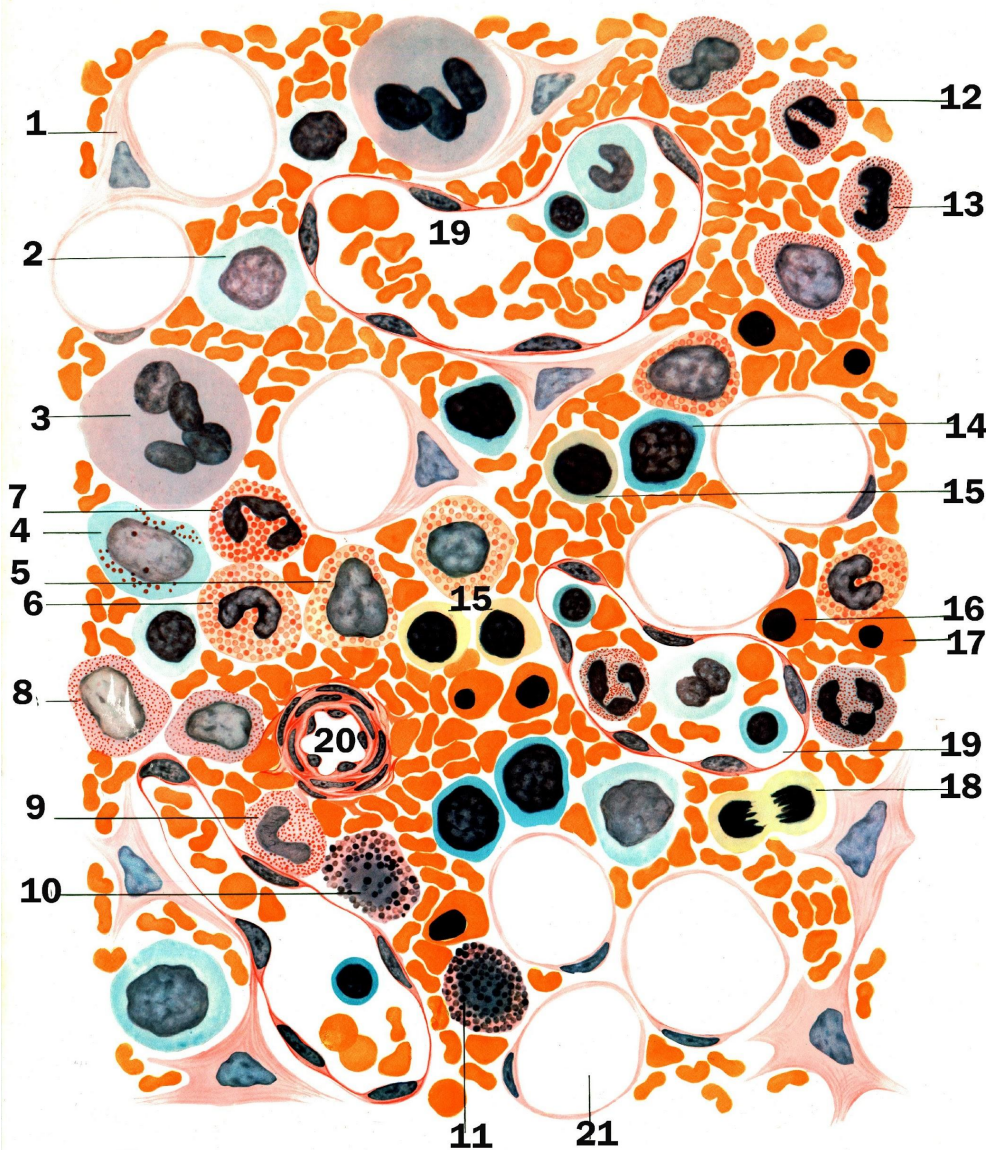


# Перерождение красного костного мозга в желтый костный мозг



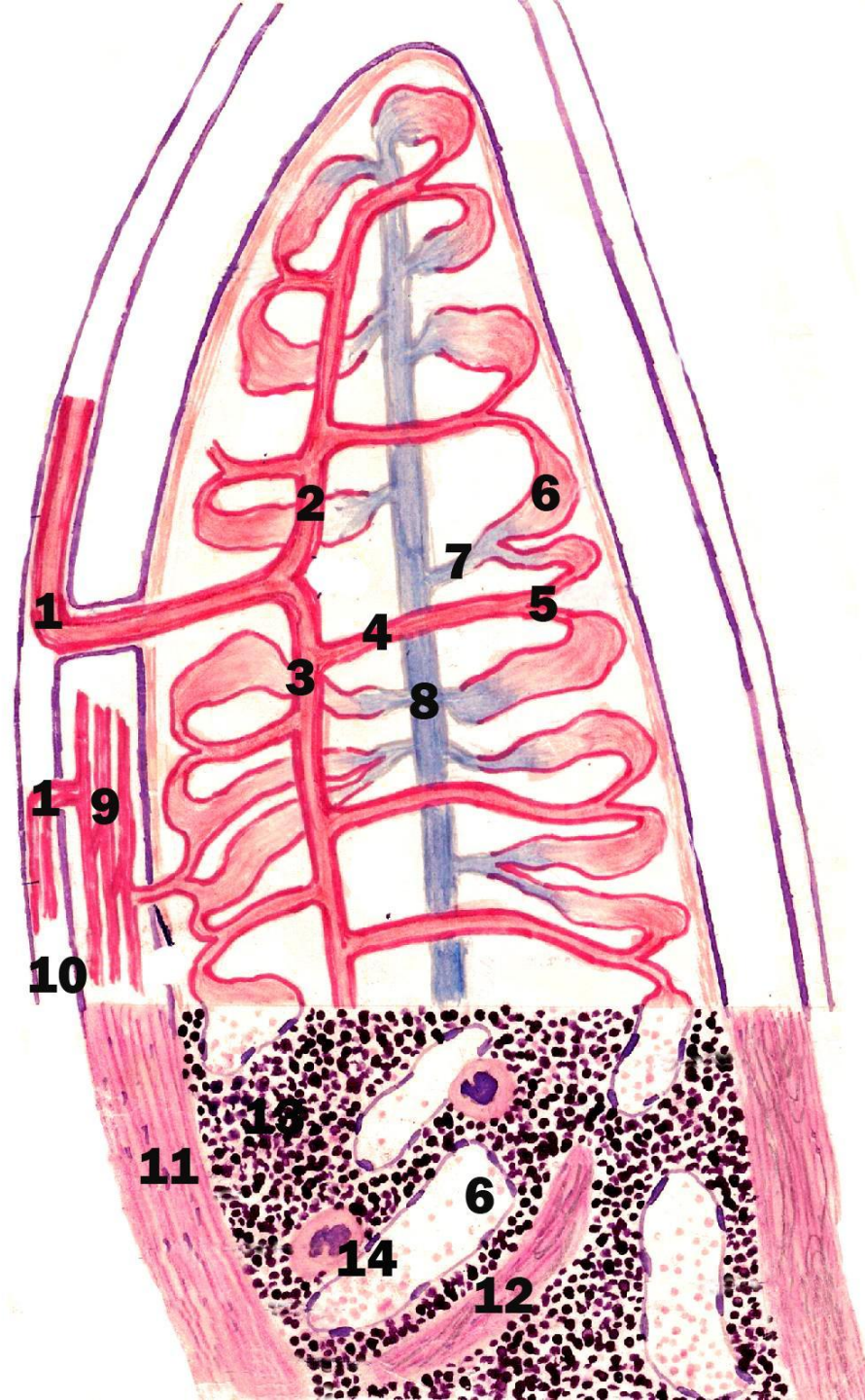


# Красный костный мозг.



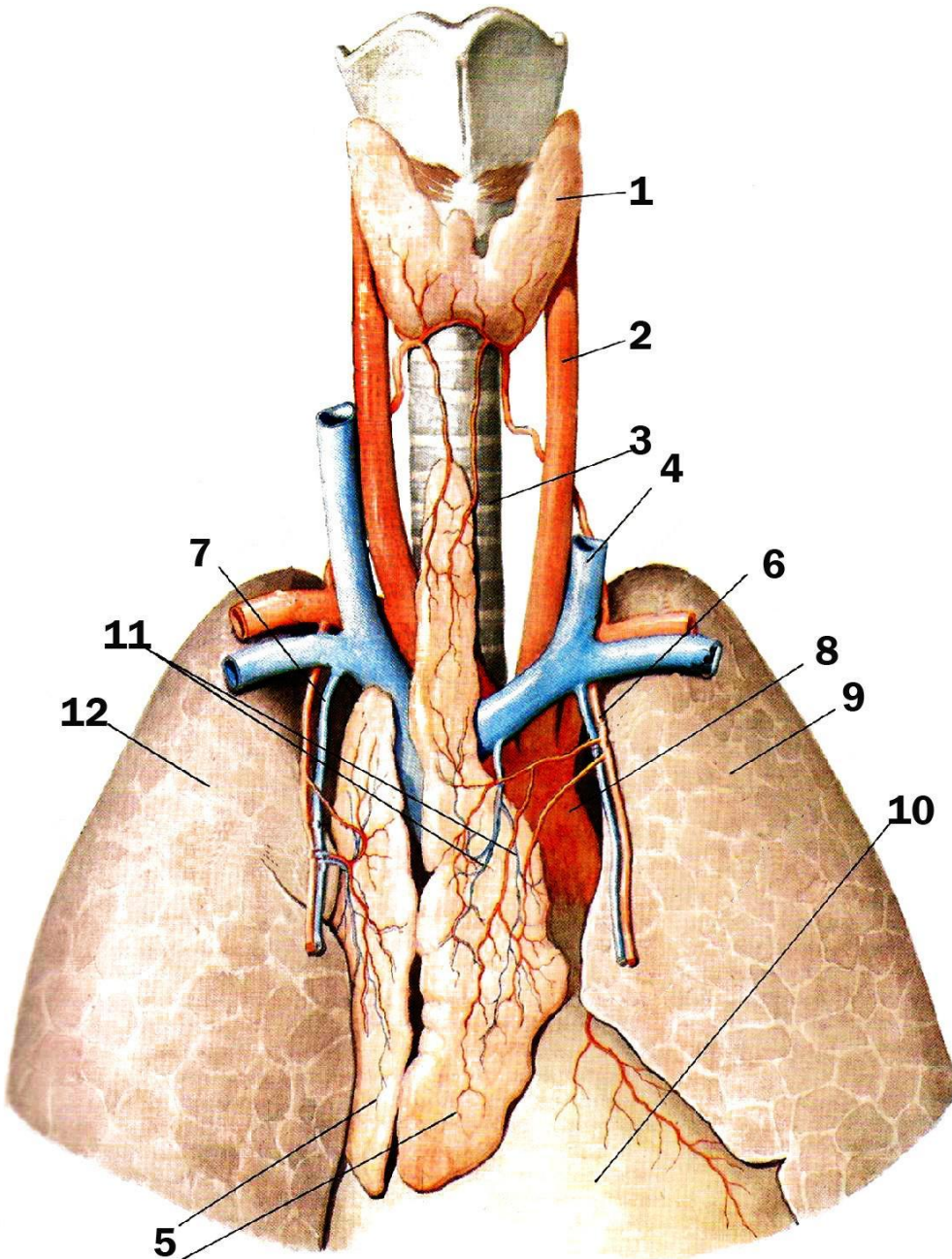
- 1 - ретикулярная клетка,
- 2 - гемоцитобласт,
- 3 - мегакариоцит,
- 4 - промиелоцит,
- 5 - эозинофильный миелоцит,
- 6 - эозинофильный метамиелоцит,
- 7 - эозинофильный лейкоцит,
- 8 - нейтрофильный миелоцит,
- 9 - нейтрофильный метамиелоцит,
- 10 - базофильный миелоцит,
- 11 - базофильный метамиелоцит,
- 12 - сегментоядерный нейтрофильный лейкоцит,
- 13 - палочкоядерный нейтрофильный лейкоцит,
- 14 - базофильный эритробласт,
- 15 - полихроматофильные эритробласты,
- 16 - оксифильный эритробласт,
- 17 - нормобласт,
- 18 - делящийся полихроматофильный эритробласт,
- 19 - венозные синусы,
- 20 - артерия,
- 21 - жировые клетки

Схема  
кровообращения  
ККМ





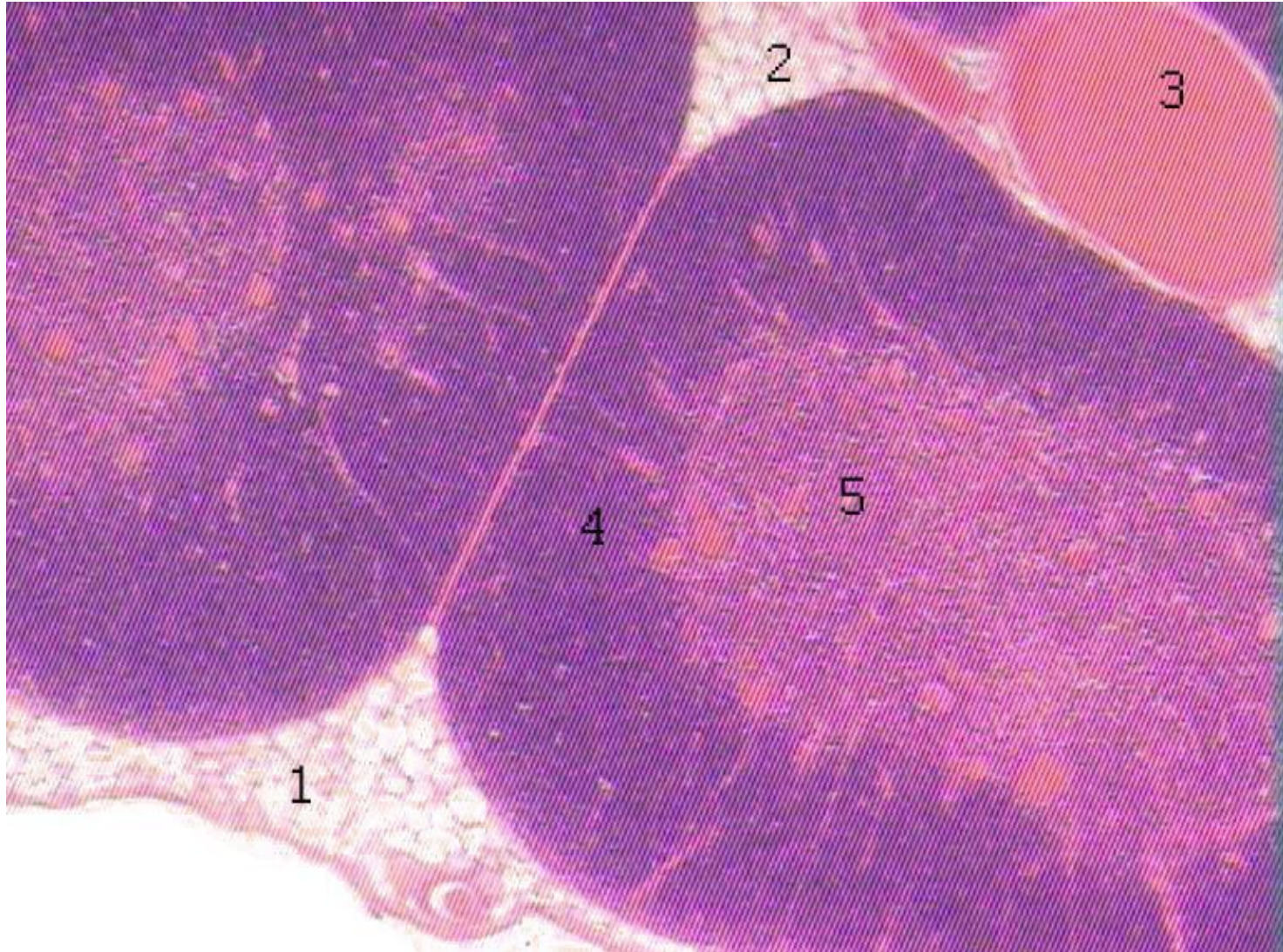
# ТИМУС





# Тимус

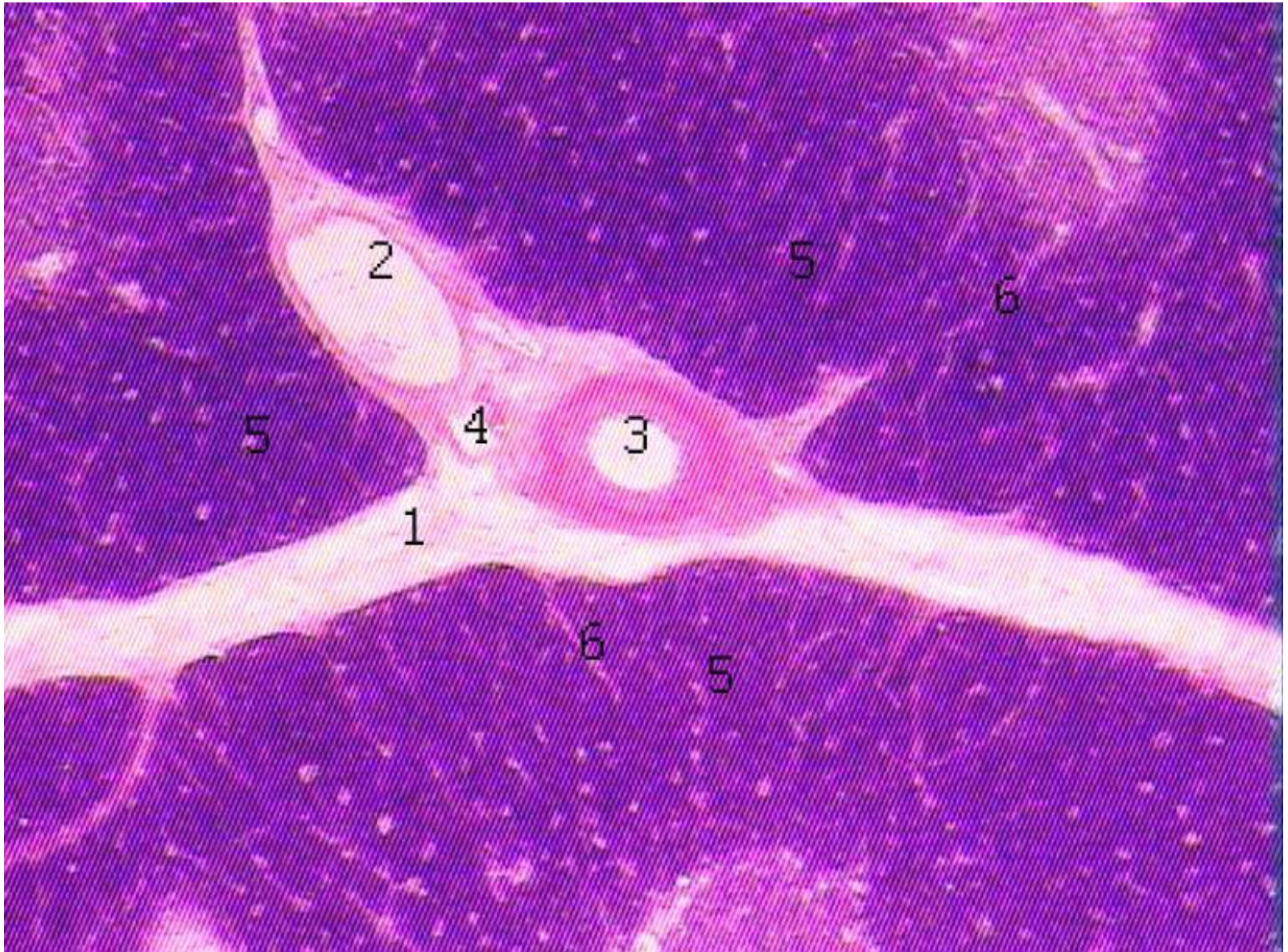
окраска: гематоксилин эозин



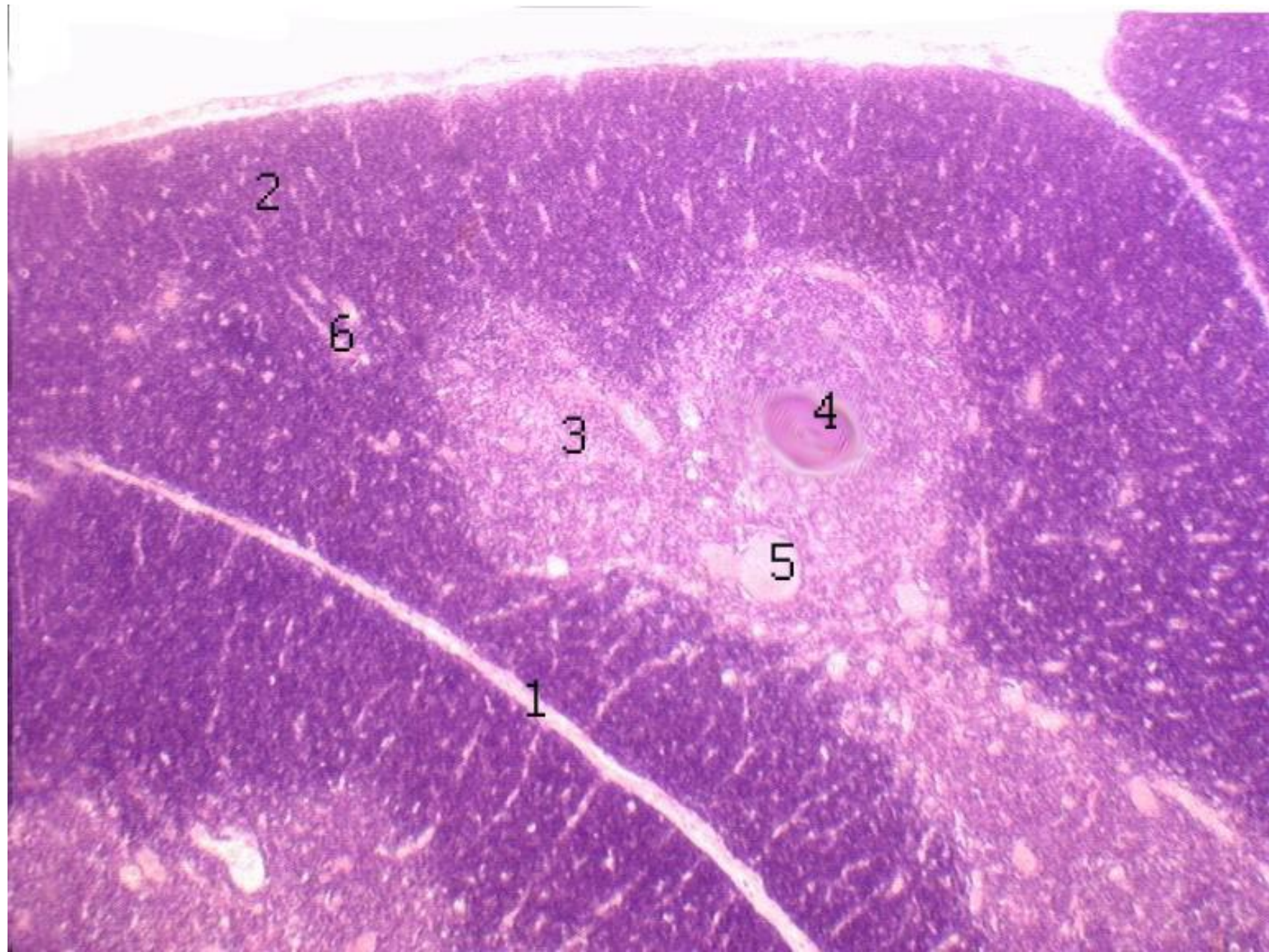


# Тимус

в трабекуле артерия, вена, лимфатический капилляр

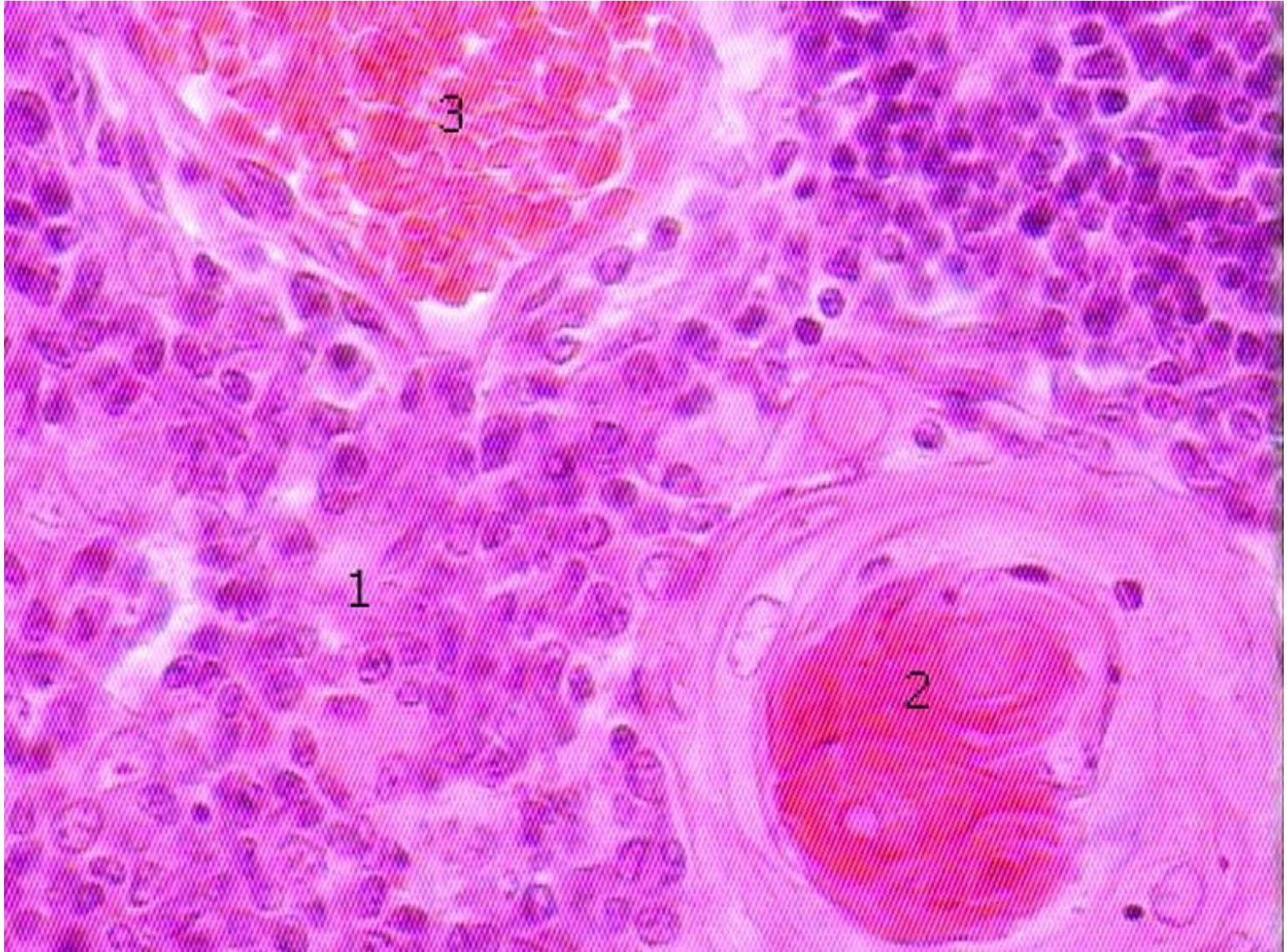








# Тельце Гассала









# Схема кровообращения Тимула

