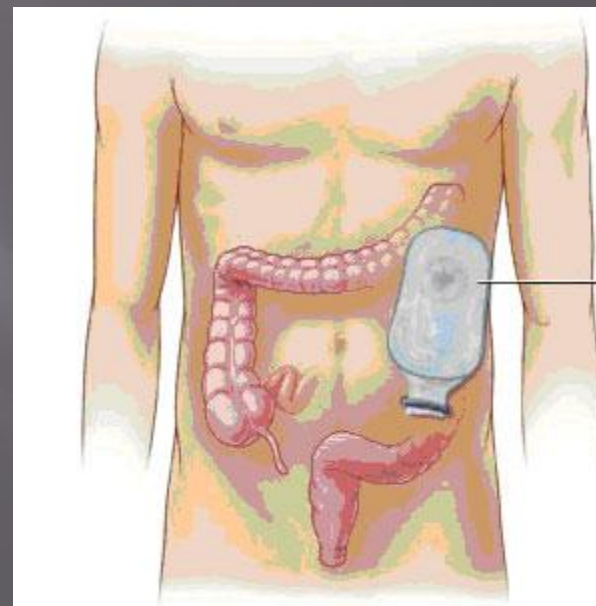
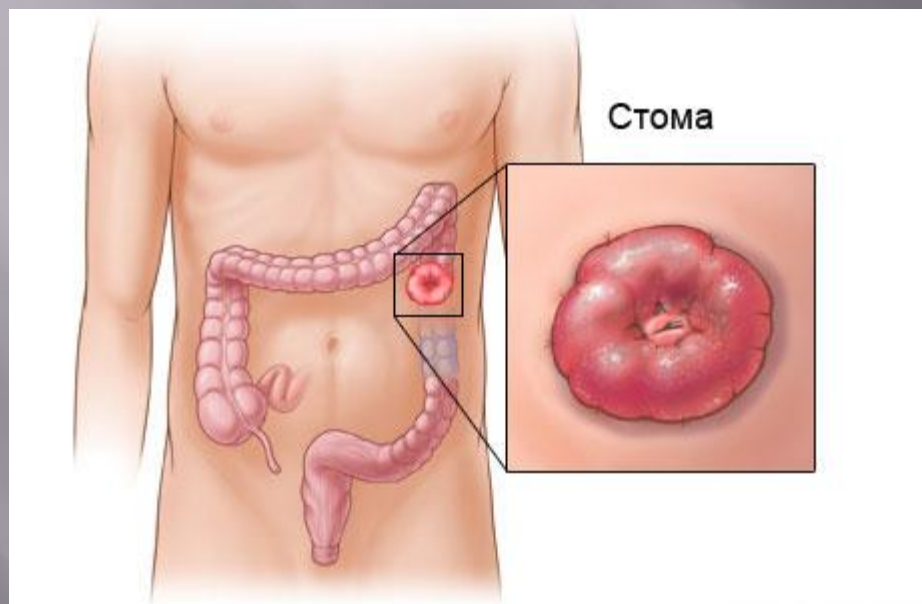
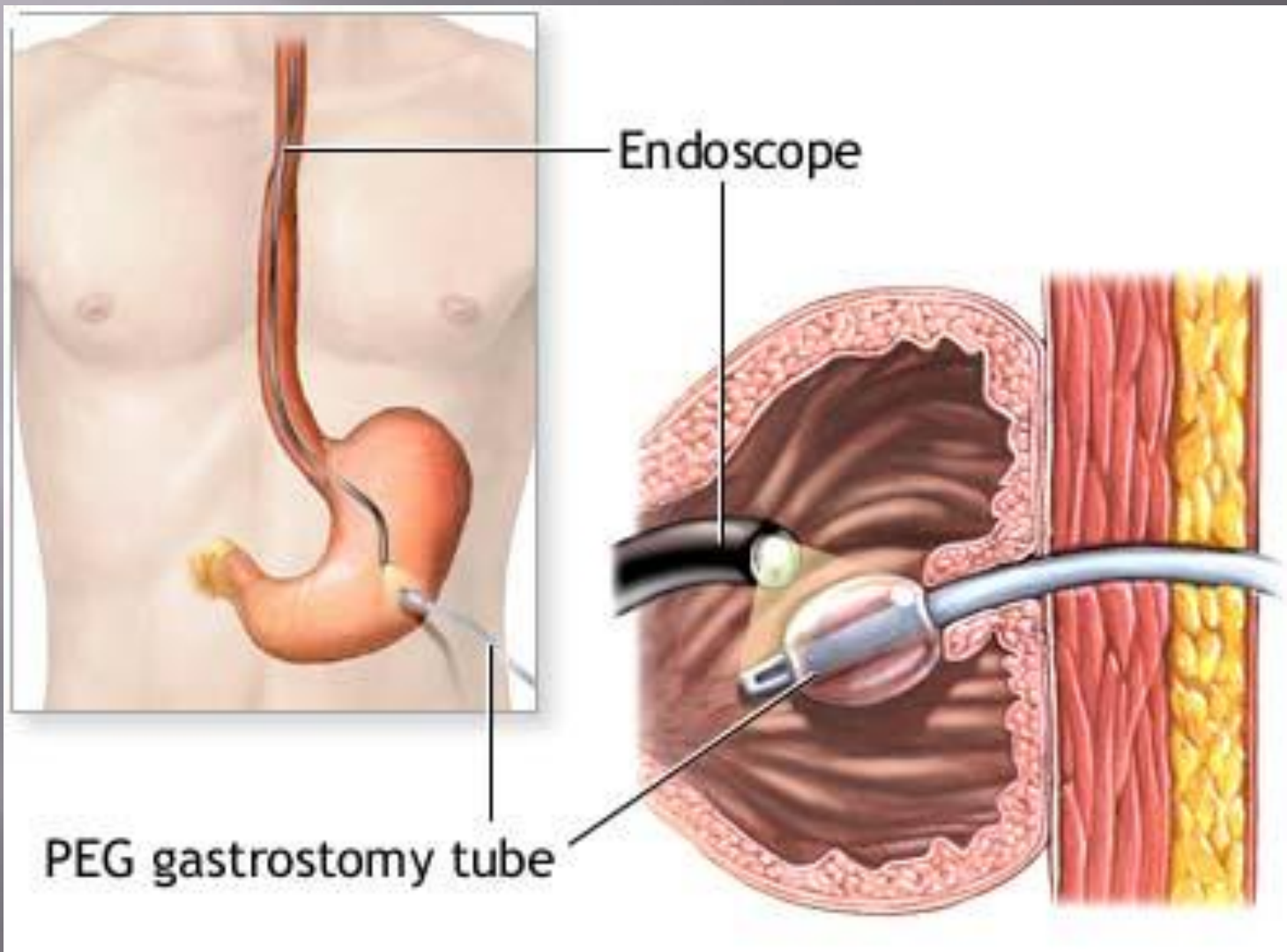


Уход за СТОМИРОВАННЫМ ПАЦИЕНТОМ



СТОМЫ ЖКТ

Гастростома



Тонкий кишечник

12-перстная кишка (duodenum)

тощая кишка (jejunum)

подвздошная кишка (ileum)

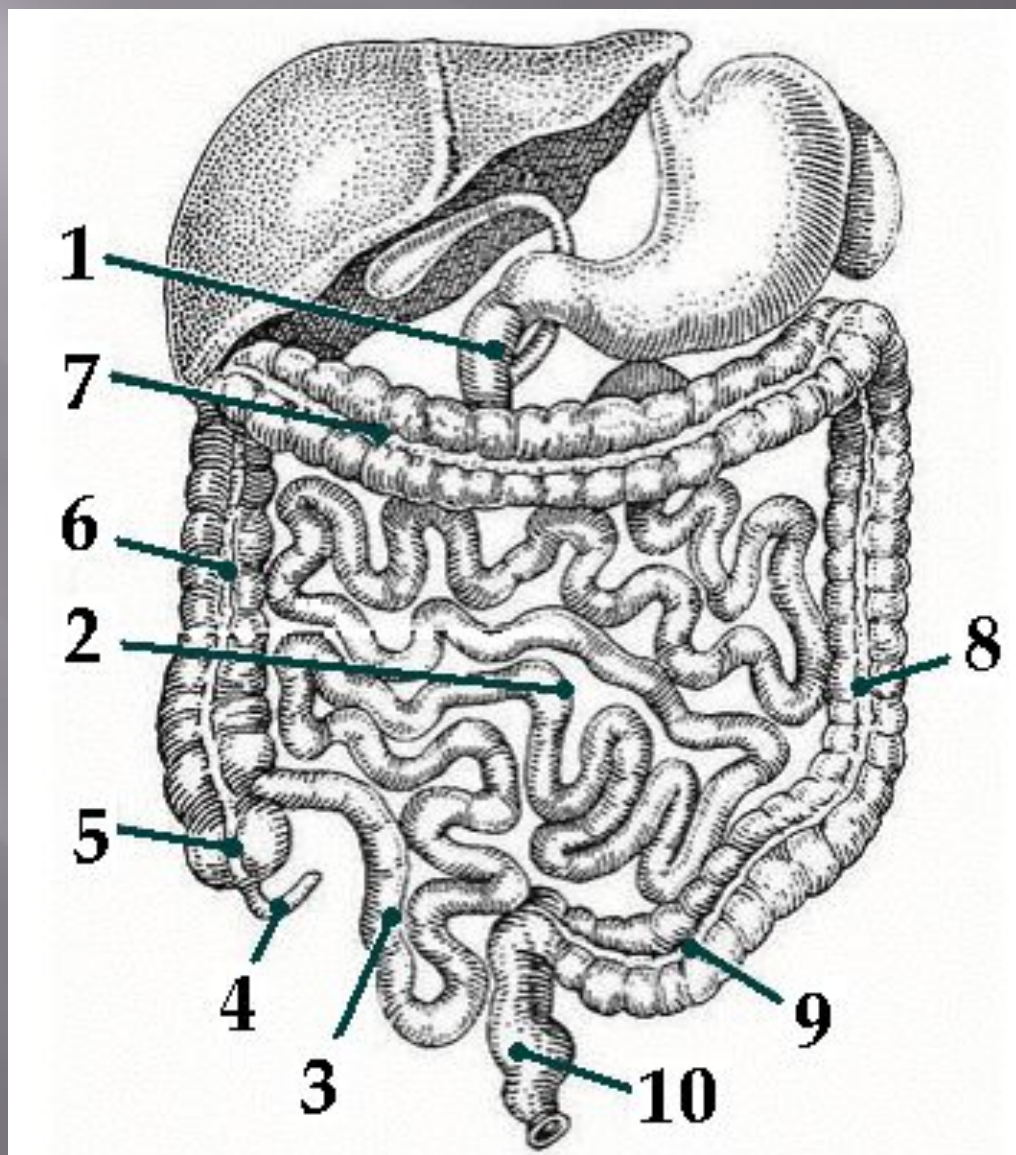


Толстый кишечник

- ▣ восходящая кишка(colon **ascendens**)
 - аппендикс
 - слепая кишка (**caecum**)
- ▣ поперечно-ободочная кишка (colon **transversum**)
- ▣ нисходящая кишка(colon **descendens**)
- ▣ сигмовидная кишка(colon **sigmoideum**)
- ▣ прямая кишка(**rectum**)



Кишечник человека



Основные функции **ТОНКОГО** кишечника:

- ▣ Всасывание БЖУ, воды, витаминов, электролитов
- ▣ Моторная

Основные функции **ТОЛСТОГО** кишечника:

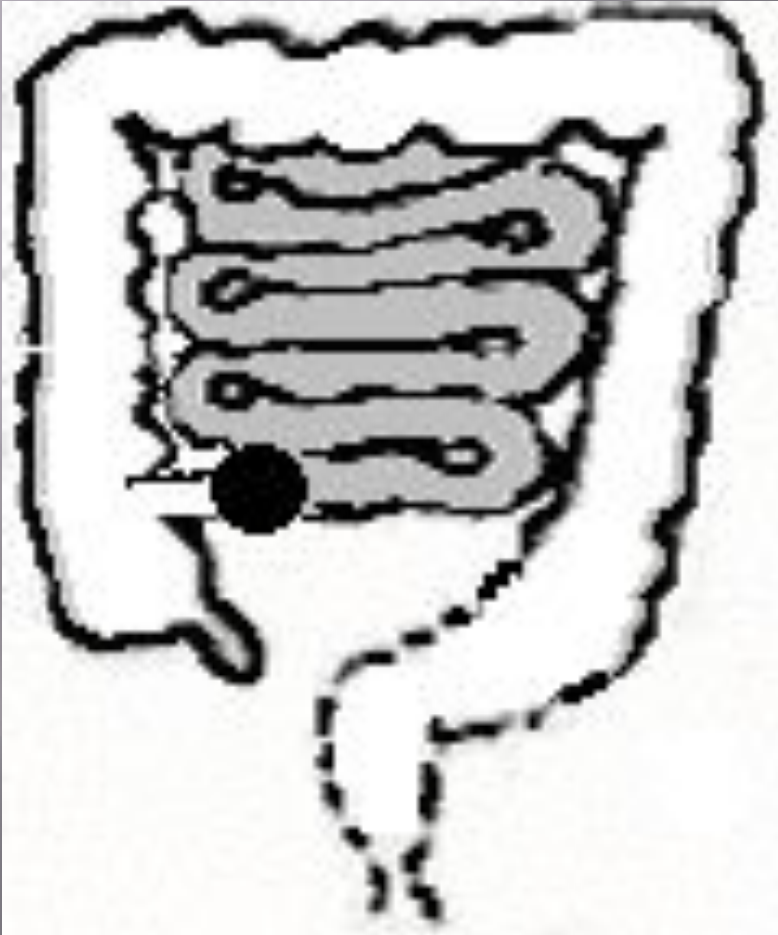
- ▣ Окончательное всасывание воды.
- ▣ Формирование каловых масс.
- ▣ Дефекация.

Еюностома



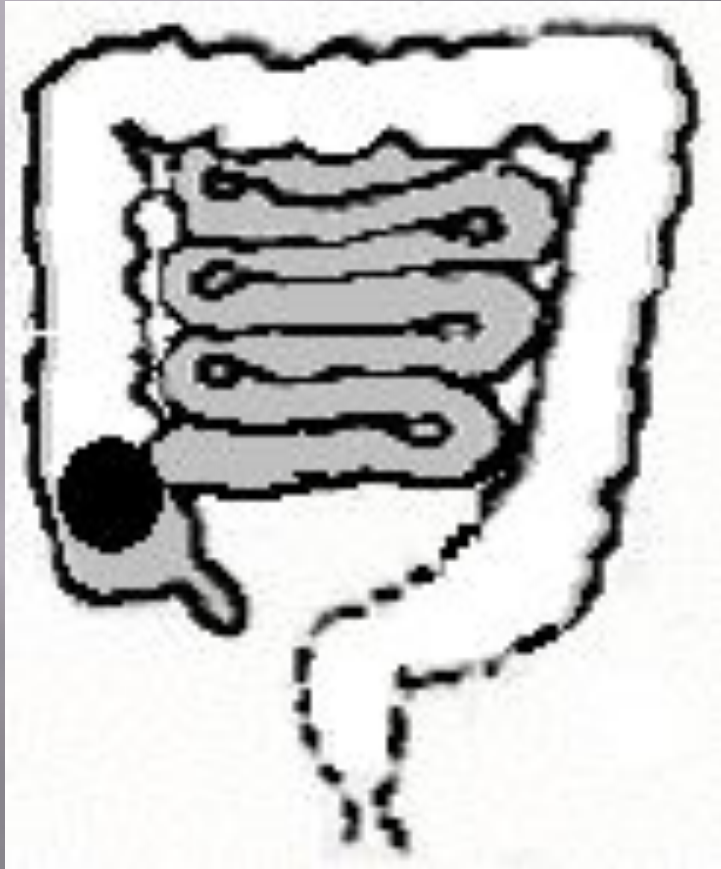
Многokратное
жидкое
отделяемое

Илеостома



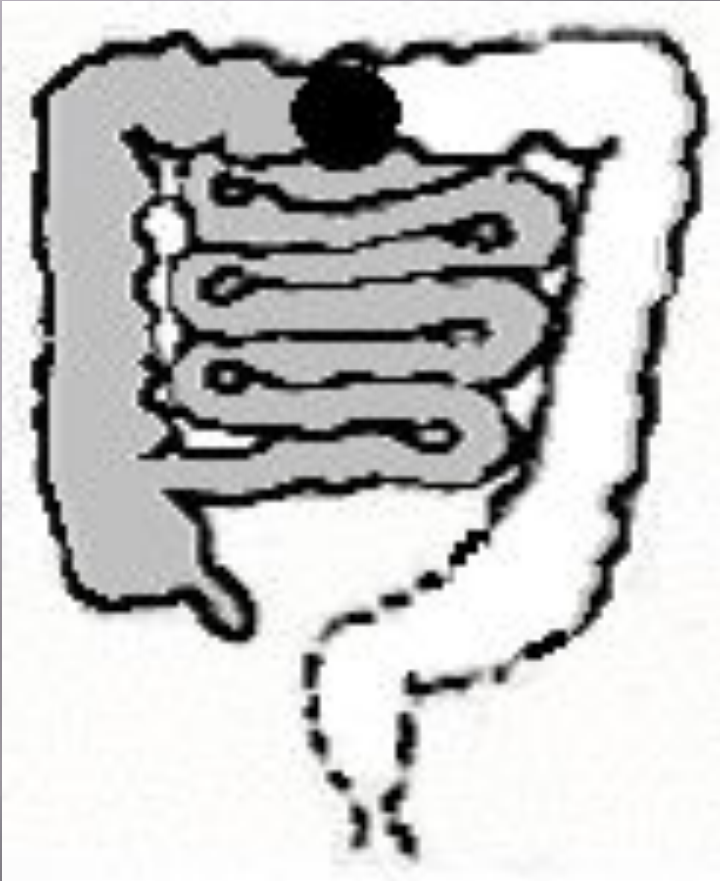
Множественный
жидкий кал

Цекостома



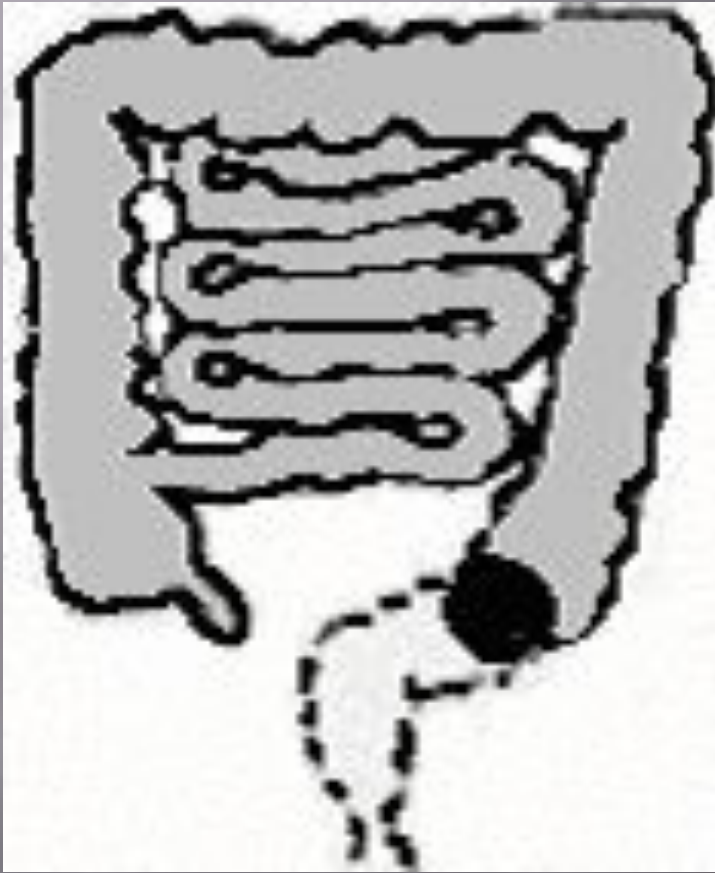
Множественный
жидкий
кал

Трансверзостома



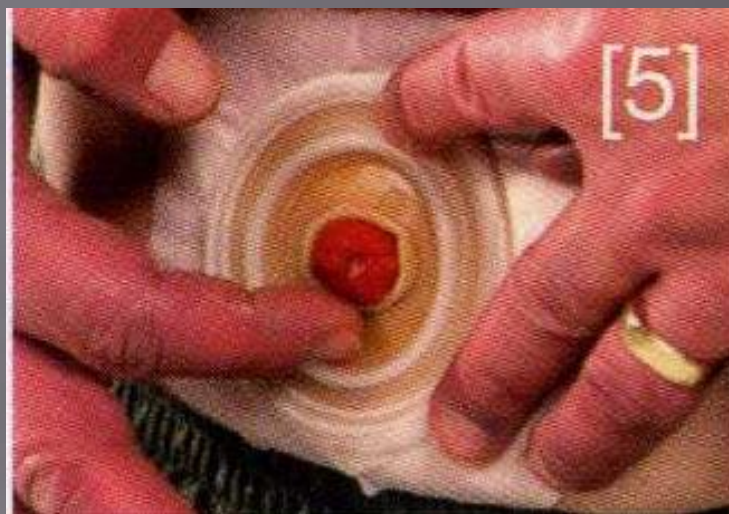
Кашицеобразный
кал

Сигмостома



- [наложение сигмостомы.flv](#)

Оформленный кал
1-2 раза в сутки



Колостомия



Промывание стомы

илеостома



Особенности питания при стоме

Вызывают
запах:

Яйца	Спаржа
Чеснок	Капуста
Лук	Брокколи
Рыба	Алкоголь

Вызывают метеоризм

Бобы	Газированные напитки
Капуста	Сыр
Лук	Ростки фасоли
Пиво	

Диарею вызывают:

Алкоголь

Капуста

Шпинат

Спаржевая фасоль

Кофе

Пряная пища

Сырые фрукты

Запор вызывают:

Орехи

Изюм

Попкорн

Семечки

Шоколад

Сырые овощи

Кукуруза

Трахеостома

- ▣ [трахеостомия 3D.flv](#)
- ▣ [наложение трахеостомической трубки.mp4](#)

Цистостома

- [наложение цистостомы.flv](#)

Благодарю за внимание!