

***УЛЬТРАЗВУКОВАЯ
ДИАГНОСТИКА НАРУШЕНИЙ
ОТТОКА КРОВИ ИЗ НИЖНИХ
КОНЕЧНОСТЕЙ***

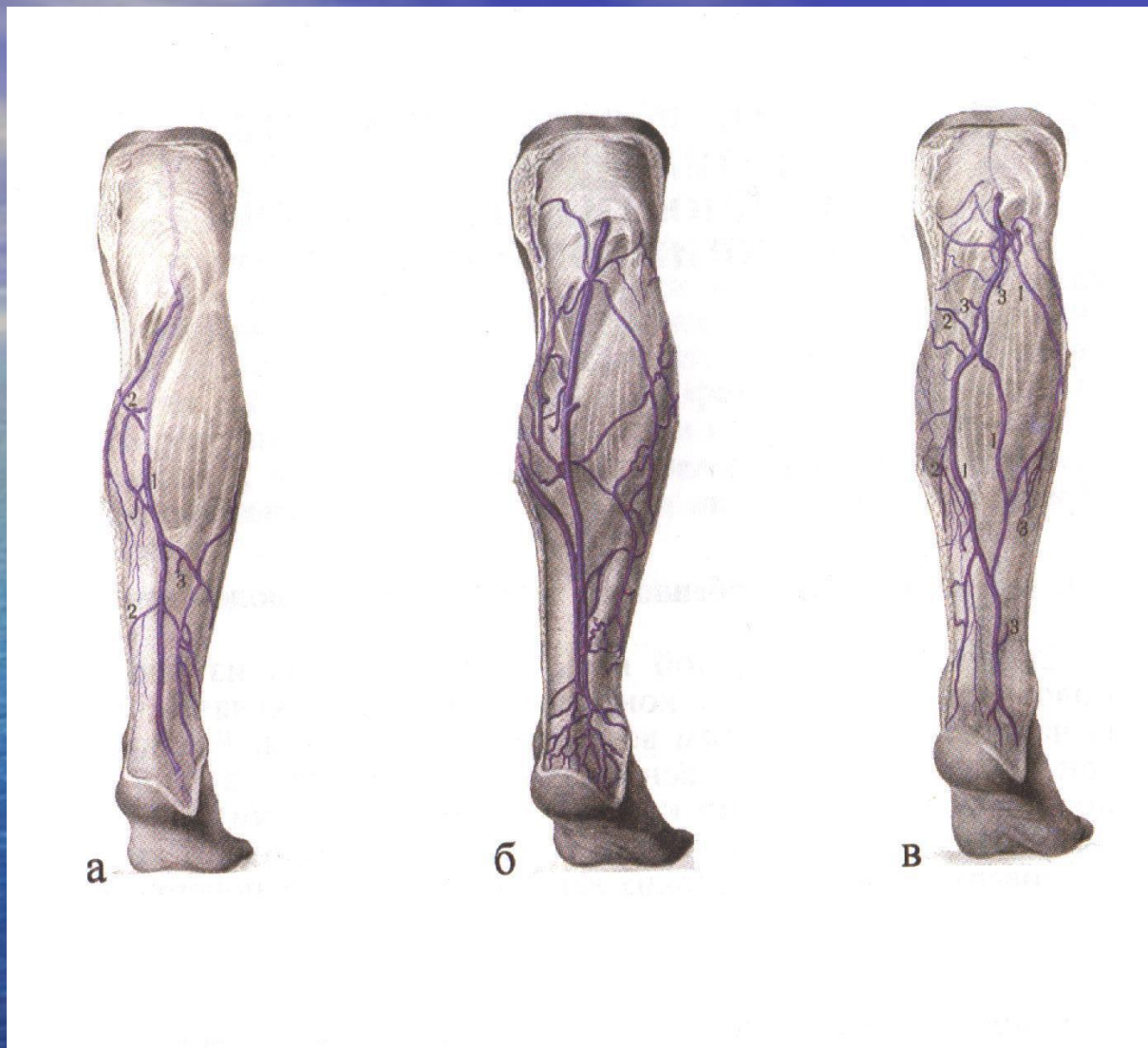
Клиническая классификация ВБ **(Совещание экспертов, Москва, 2000)**

Форма варикозной болезни

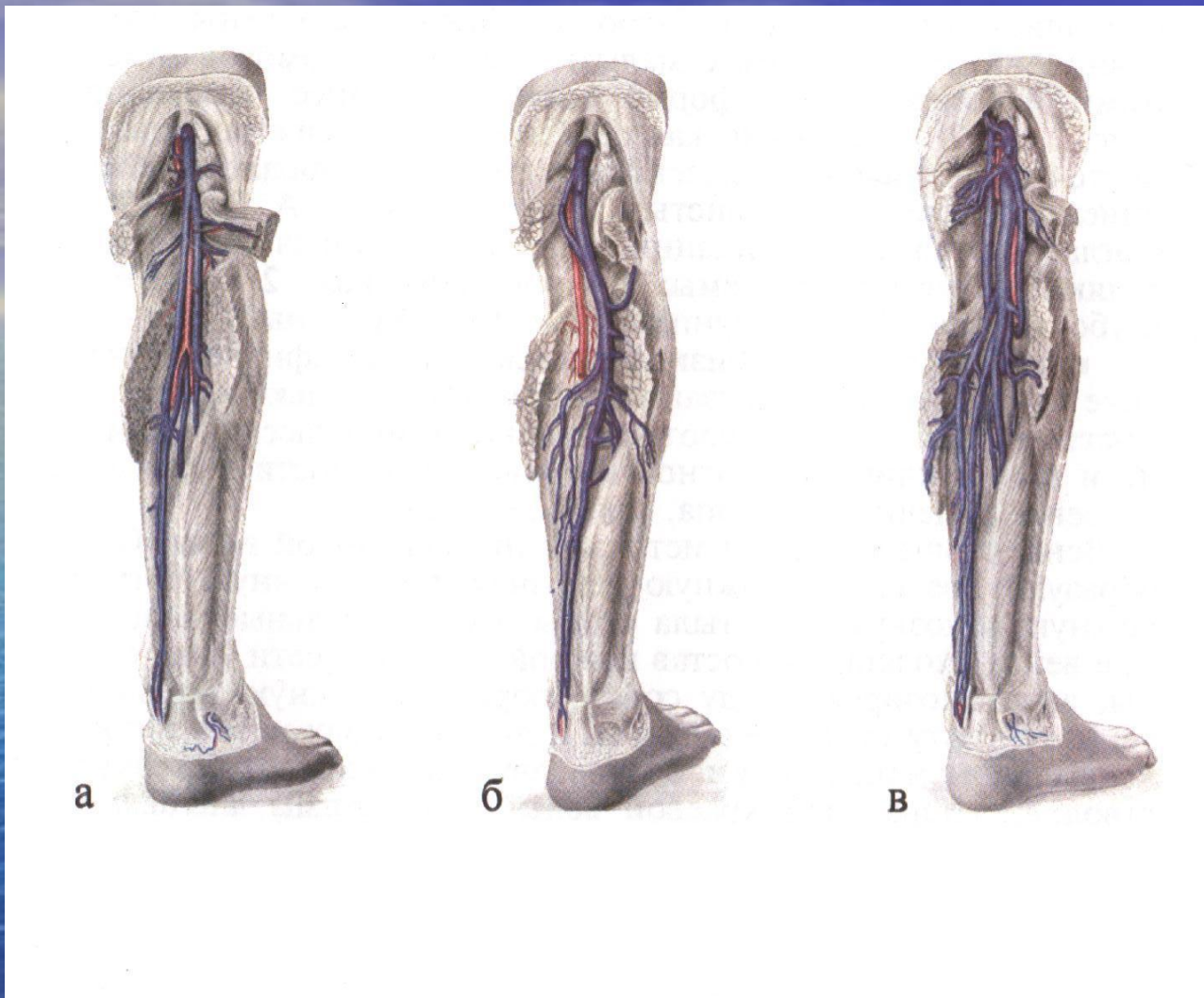
- I. Внутрикожный, подкожный и сегментарный варикоз без патологического вено-венозного сброса
- II. Сегментарный варикоз с рефлюксом по поверхностным и/или перфорантным венам
- III. Распространенный варикоз с рефлюксом по поверхностным и перфорантным венам
- IV. Варикозное расширение вен при наличии рефлюкса по глубоким венам

Степени хронической венозной недостаточности

- 0 — отсутствует
- 1 — синдром «тяжелых ног»
- 2 — преходящий отек
- 3 — стойкий отек, гипер- или гипопигментация, липодерматосклероз, экзема
- 4 — венозная трофическая язва (открытая или зажившая)

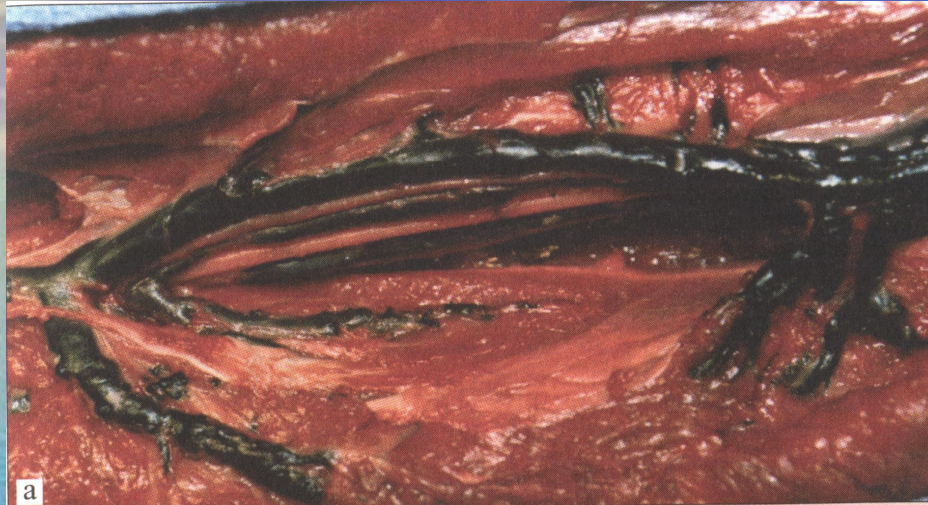


Типы изменчивости поверхностных вен нижних конечностей (Шевкуненко В.Н., 1949)
а – магистральный тип; б – промежуточный тип; в – рассыпной тип.

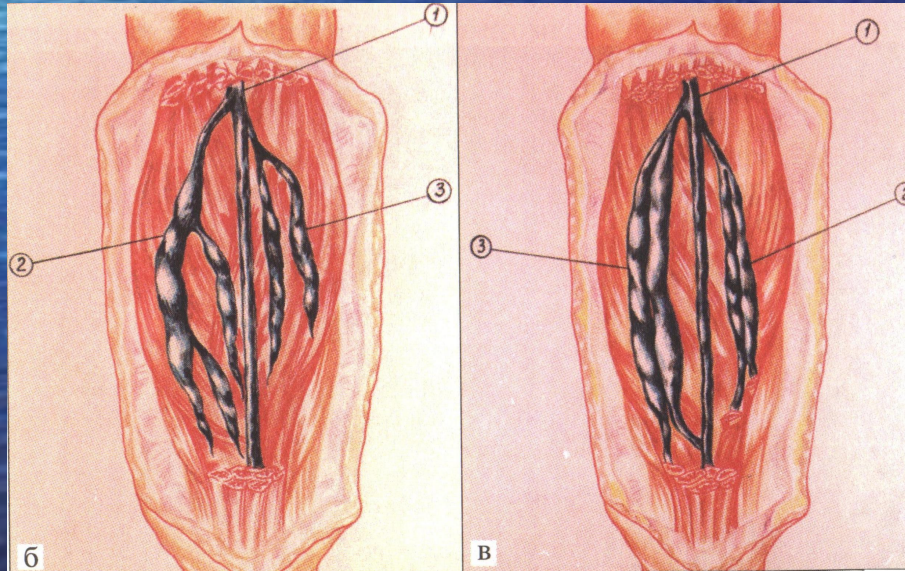


Типы изменчивости глубоких вен нижних конечностей (Шевкуненко В.Н., 1949)
а – магистральный тип; б – промежуточный тип; в – рассыпной тип.

мышцы с открытой и замкнутой дугой.



а



б

в

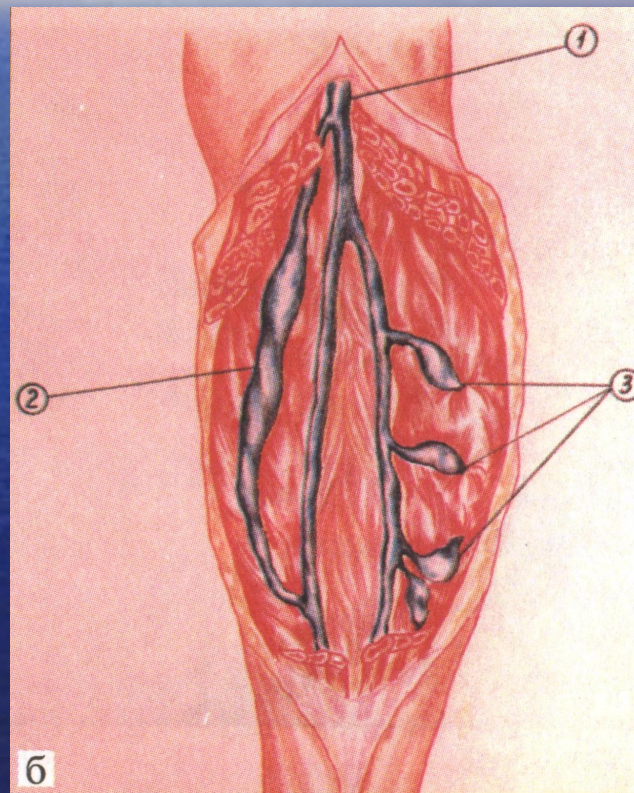
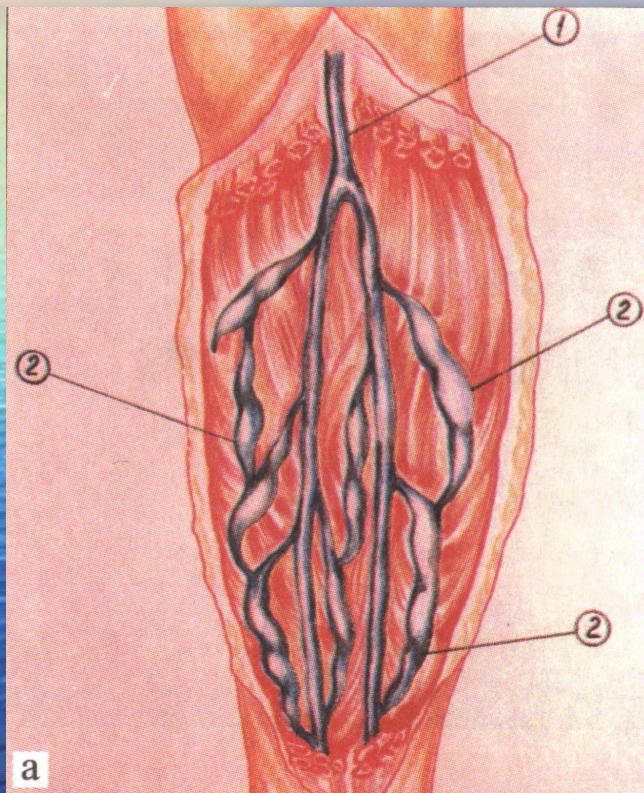
а, в - замкнутая
дуга венозного
синуса
камбаловидной
мышцы;

б – открытая
форма
венозного
синуса:

1 – подколенная
вена;

2, 3 - венозные
синусы.

Сетевидная и смешанная формы венозных синусов камбаловидной мышцы.



а – сетевидная форма;
б – смешанная форма:
1 – подколенная вена;
2, 3 – венозные синусы.

Формирование пучка Дельбе



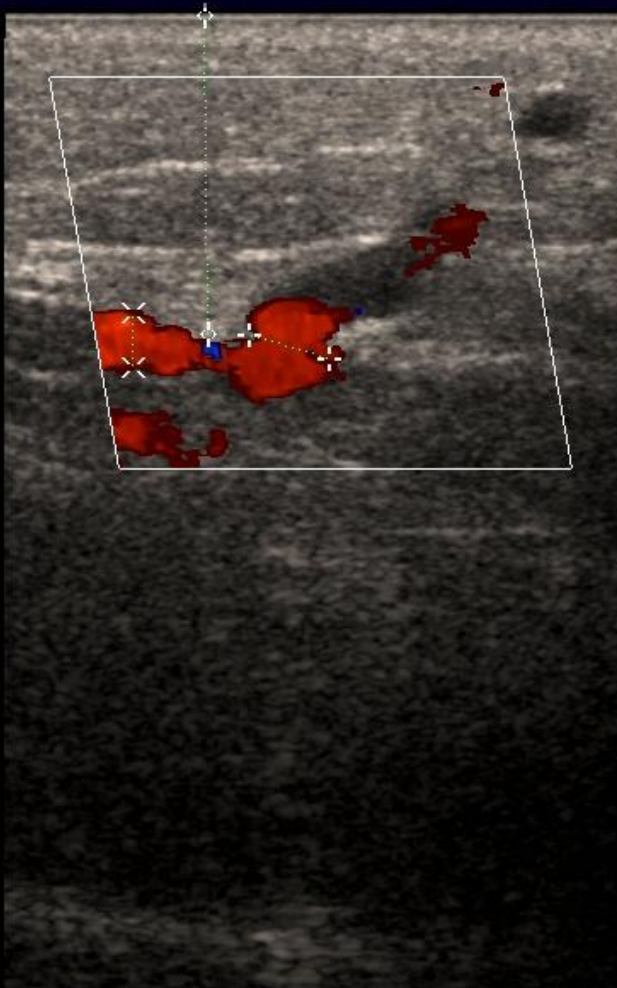
- 1- наружная срамная вена;
- 2 – поверхностная надчревная вена;
- 3 – поверхностная вена окружающая, подвздошную кость;
- 4 – добавочная медиальная подкожная вена;
- 5 - добавочная латеральная подкожная вена

SIEMENS GEENERALOVA

MMA, radiology dep.
15.50.24 21.02.07

7
7
cm/s

S



TIS 0.7
(TIB 0.7)
7.5L40/7.2
Ext Venous
100%
28dB RS3
6.0cm 12fps

CF5.1MHz
PRF868Hz
F-Low
71dB RS4

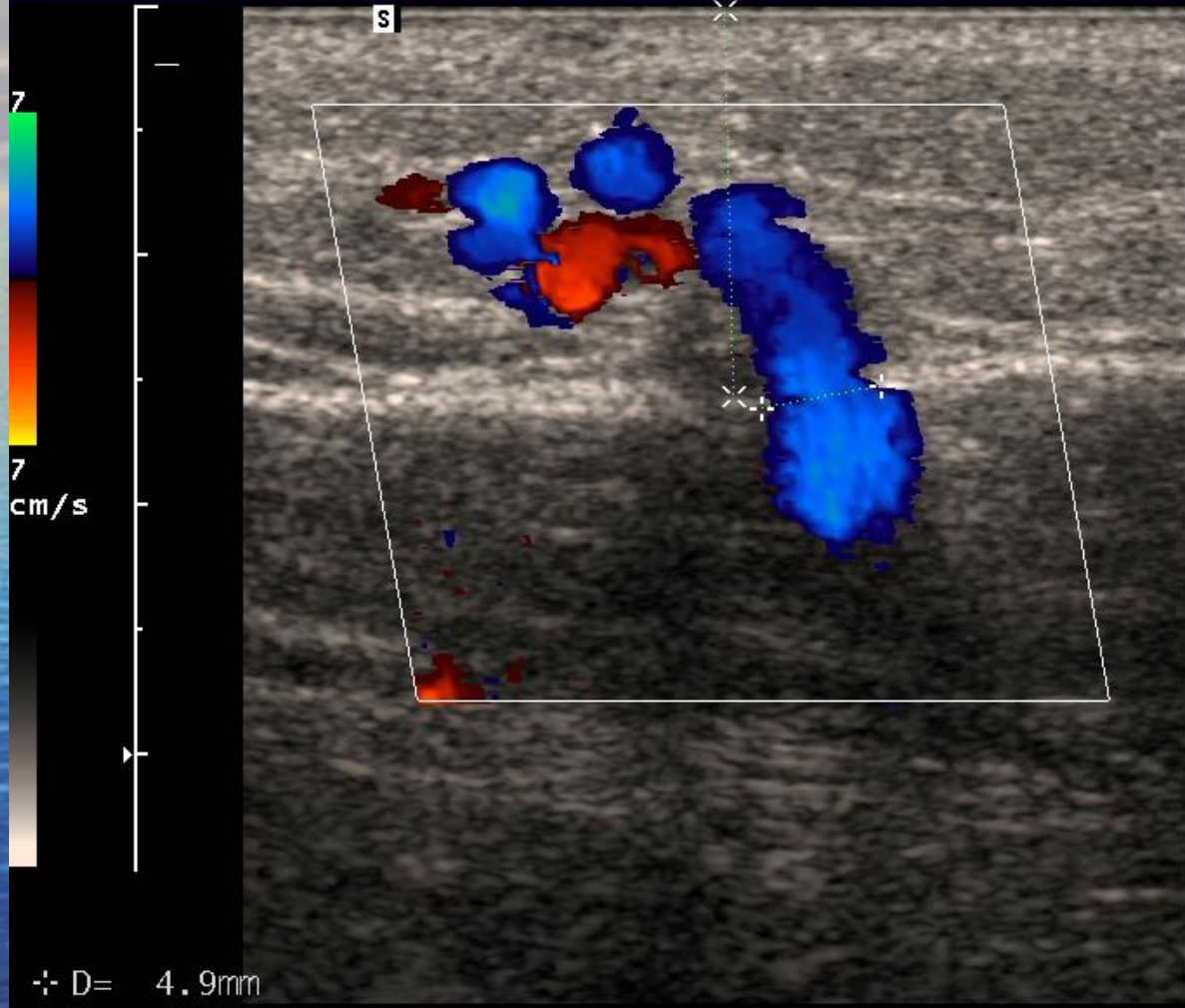
Probe
0:00:00

⊕ D= 5.1mm
× D= 3.3mm
⊕ D= 19.5mm



SIEMENS GEENERALOVA

MMA, radiology dep.
15.42.37 21.02.07



TIS 0.7
(TIB 0.7)
7.5L40/7.2
Ext Venous
100%
28dB RS3
4.0cm 13fps

CF5.1MHz
PRF868Hz
F-Low
71dB RS4

Measure
0:00:00

⊕ D= 4.9mm
⊗ D= 15.5mm

