

# Відділ Віварію

Практикант  
Озимок Марія

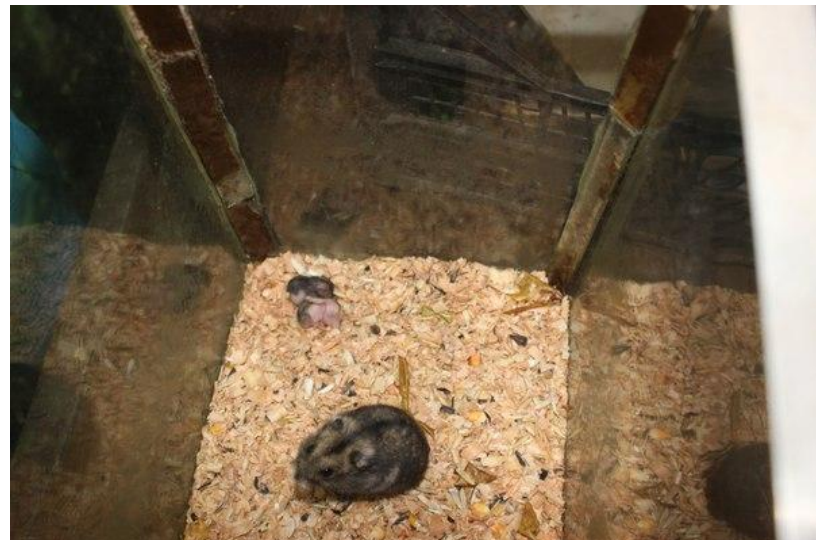


Розробка фізіологічно  
обґрунтованого раціону для  
тварин



Виконання санітарно-гігієнічних процедур  
у клітках та контейнерах з травиною





Сортування тварин по віку, статі, відокремлення вагідних самок, та самок з потомством.





Створення «гаремів» для лабораторних щурів (один самець та п'ять самок – це сприяє ефективному розмноженню).