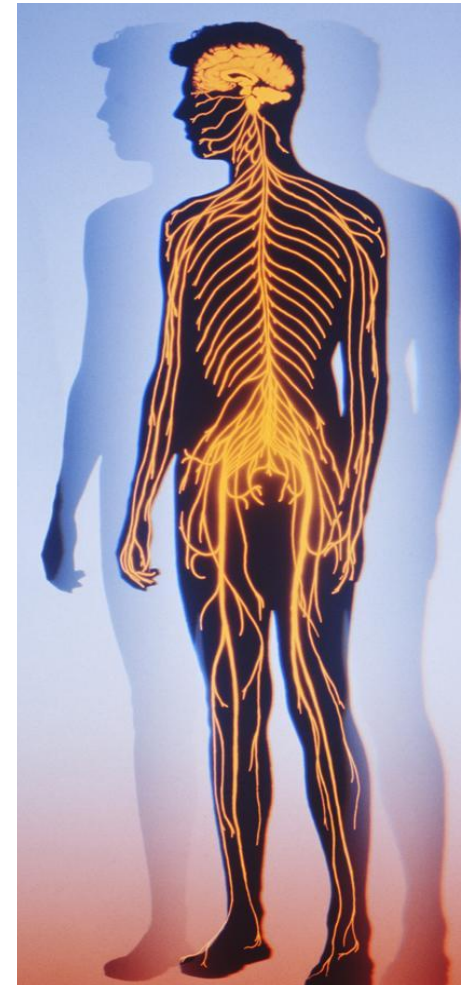


АОУ СПО ТО «Ялуторовский медицинский колледж»

Вегетативная нервная система



план

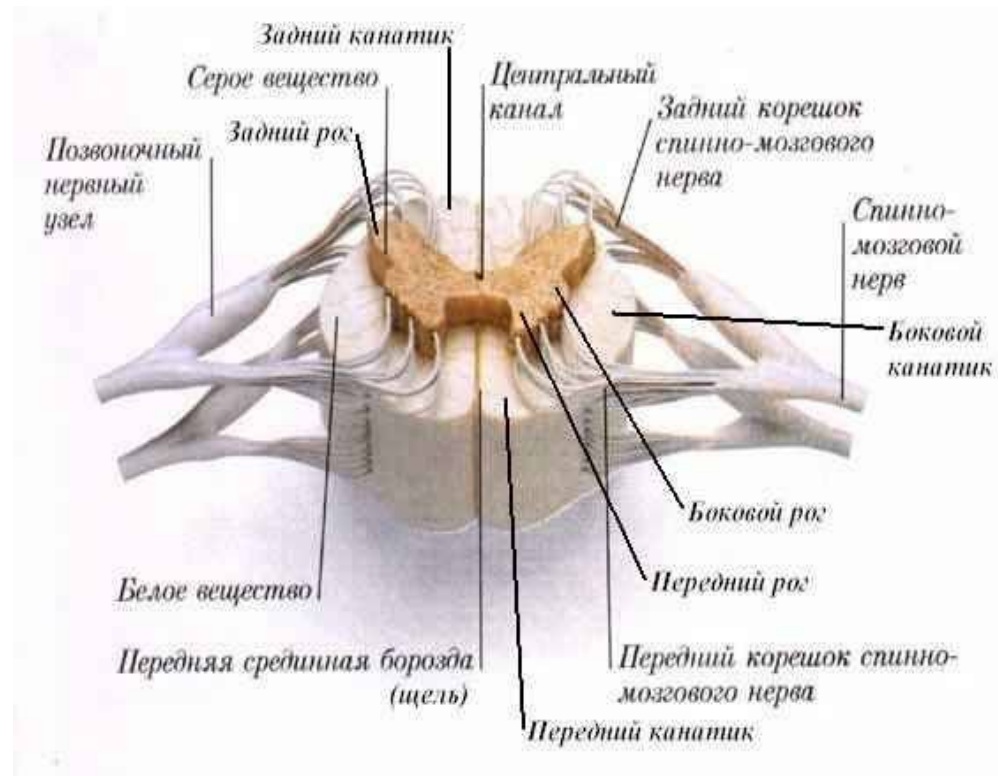
- 1 Сравнительная характеристика соматической вегетативной нервных систем.
- 2 Симпатическая нервная система и её функции
- 3 Парасимпатическая нервная система и её функции

Рефлекторная дуга-

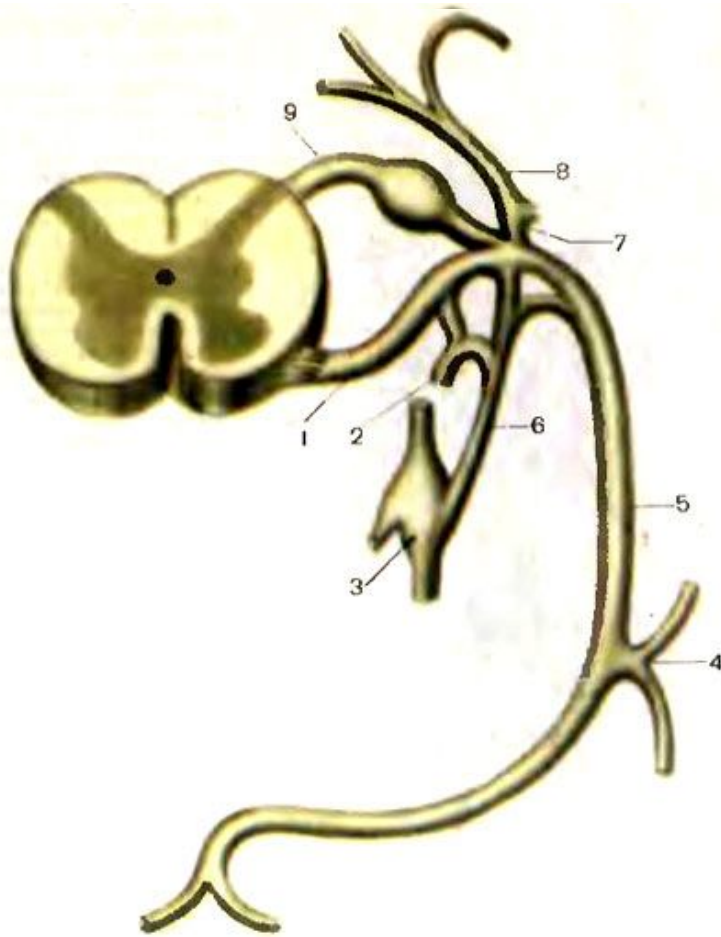
путь по которому проходит нервный импульс от рецептора до эффектора

5 звеньев:

- 1 – рецептор
- 2 – чувствительное нервное волокно
- 3 – нервный центр
- 4 – двигательное нервное волокно
- 5 – эффектор (рабочий орган)



Периферическая нервная система



Каждый спинномозговой нерв образует ветви:

- 1- Переднюю – для иннервации передней стенки туловища и конечностей
- 2– Заднюю – для иннервации мышц и кожи затылка и спины
- 3– Соединительную — к узлу симпатического ствола

Вегетативная нервная система

Иннервирует преимущественно внутренние органы (дыхания, кровообращения, ЖКТ, размножения) – те системы, которые ответственны за обмен веществ, рост и размножение

Различают:

Центральную часть ***Периферическую часть***

(вегетативные ядра
расположенные в
головном и спинном
мозге)

(вегетативные узлы,
вегетативные нервные
волокна)

Вегетативная нервная система

Симпатическая нервная система

Центры расположены в боковых рогах последнего шейного, всех грудных и двух-трёх верхних поясничных сегментах спинного мозга

Различают :3 – шейных узла

12 – грудных

5 – поясничных

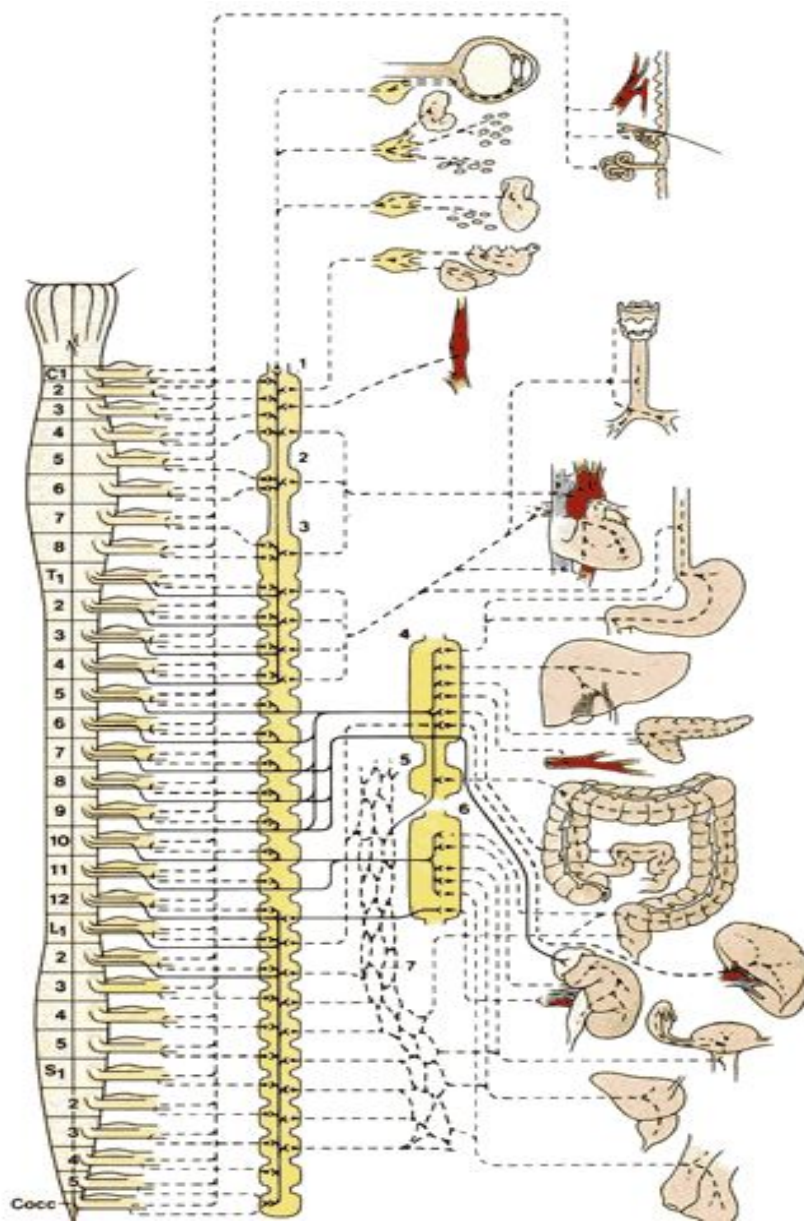
5 - крестцовых

Вегетативная нервная система

Преганглионарные симпатические волокна короткие, отходят от симпатических нейронов передних рогов спинного мозга

Постганглионарные симпатические волокна длинные, отходят от узлов симпатического ствола и образуют симпатические нервы ветви

Вегетативная нервная система



Вегетативная нервная система

Парасимпатическая нервная система

Центры представлены ядрами(4) , которые находятся в стволе головного мозга и в мозговом конусе спинного мозга(2 -3)

Преганглионарные парасимпатические волокна
длинные

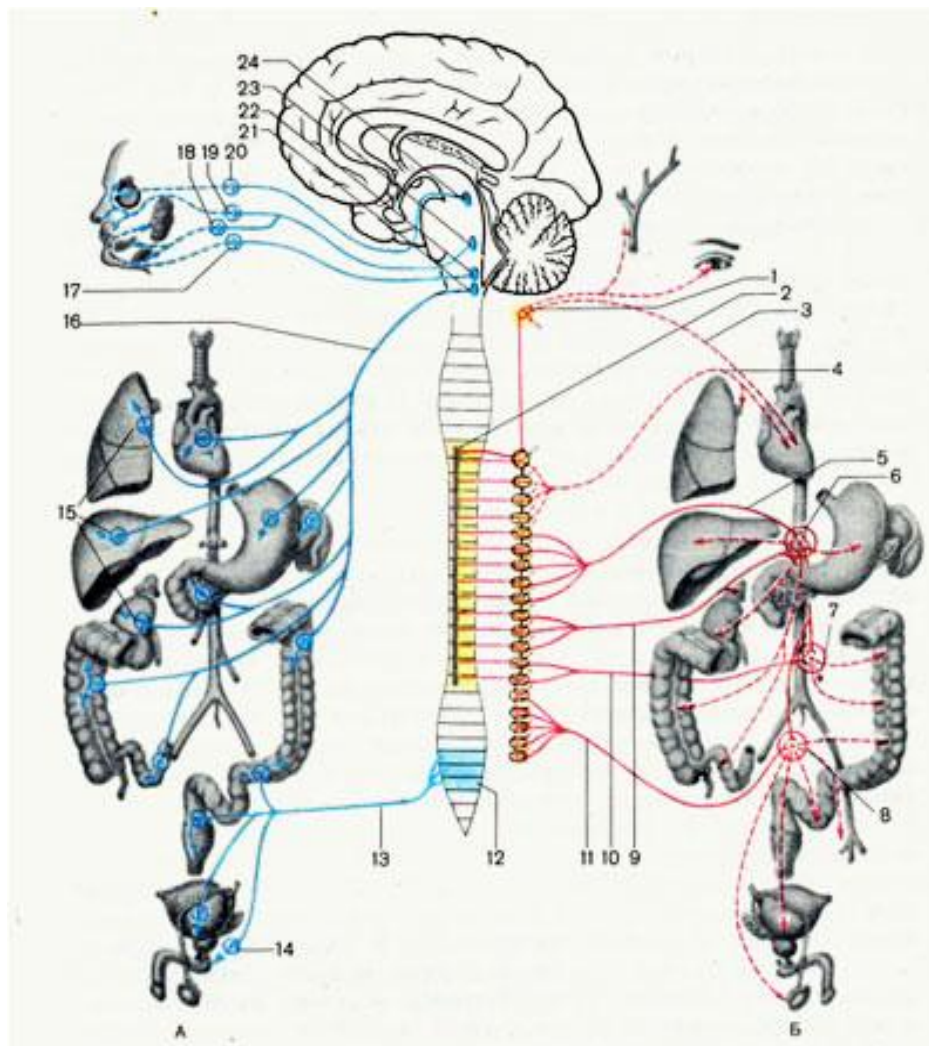
Постганглионарные парасимпатические волокна
короткие

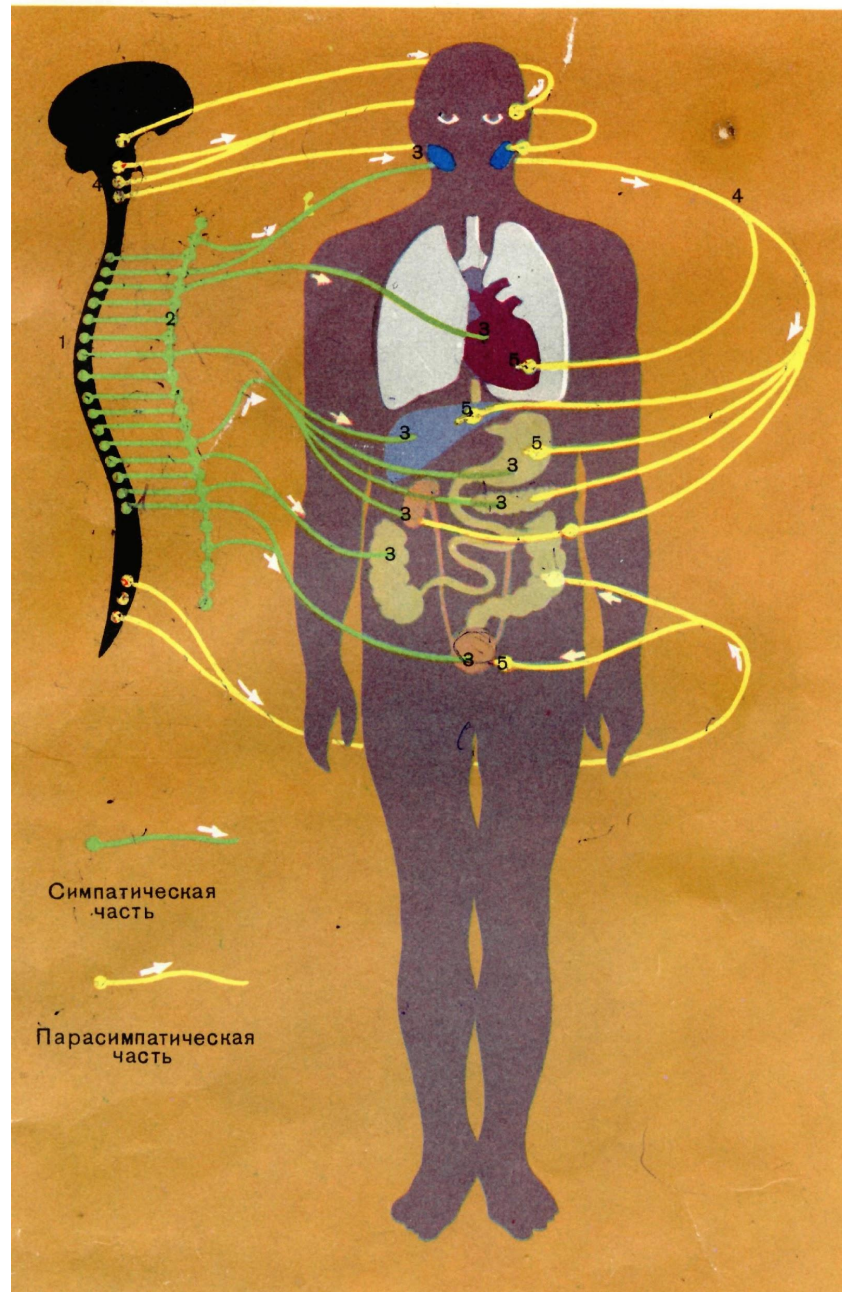
- Ганглии расположены вблизи иннервируемого органа

- В среднем мозге – **ядро Якубовича**
Нервные волокна входят в состав глазодвигательного нерва (III пары), иннервируют мышцу суживающую зрачок
- В мосту - **верхнее слюноотделительное ядро**
Нервные волокна входят в состав лицевого нерва (VII пары), иннервируют слёзные и слюнные железы (за исключением околоушной)
- В продолговатом мозге – **нижнее слюноотделительное ядро**
Нервные волокна входят в состав языкоглоточного нерва (IX пары), иннервируют околоушную слюнную железу
- В продолговатом мозге – **дорсальное ядро**
Нервные волокна входят в состав блуждающего нерва (X пары), иннервируют все органы кроме органов малого таза

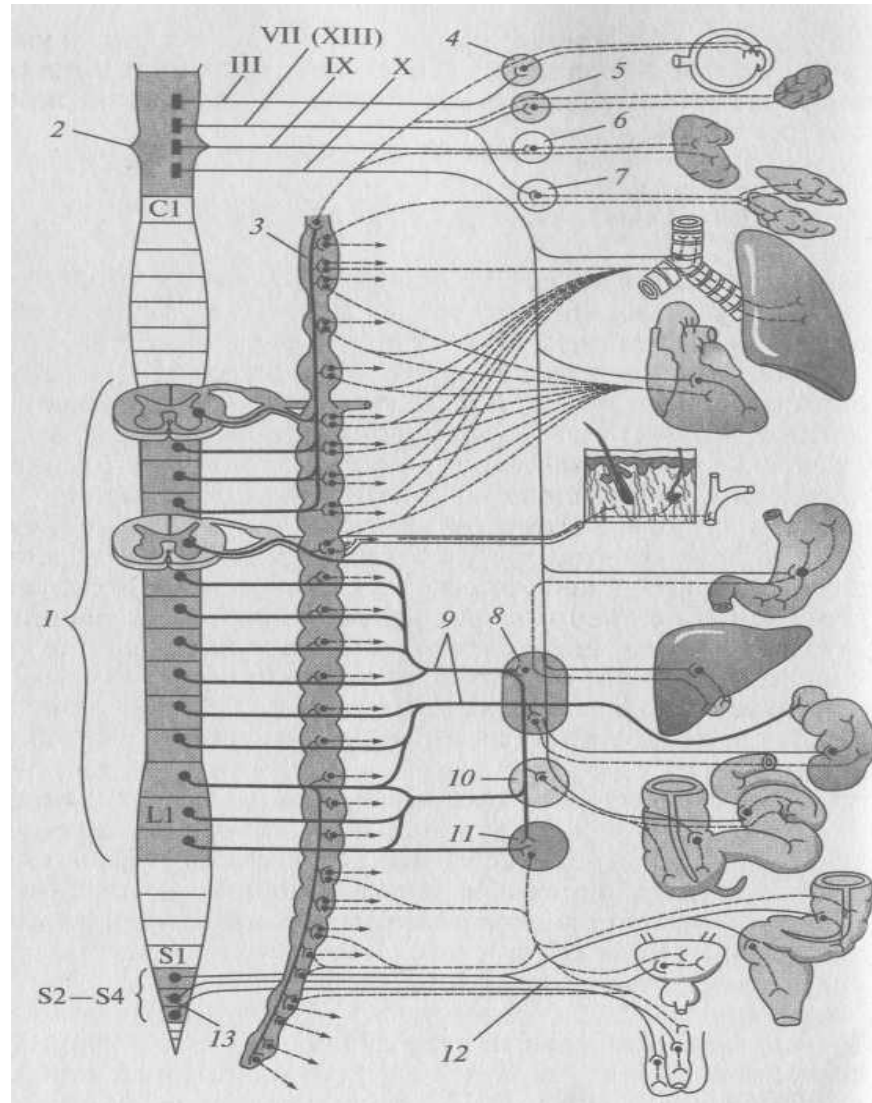
- В крестцовом отделе спинного мозга расположены 2 – 3 ядра, нервы которых иннервируют органы малого таза и прямую кишку

Вегетативная нервная система





Вегетативная нервная система



Действие вегетативной нервной системы

<i>органы</i>	<i>симпатическая</i>	<i>парасимпатическая</i>
Ритм сердца	↑	↓
Железы	секреция ↓	↑
Ж.К.Т.	тонус мышц ↓	↑
Сосуды	сужаются ↓	расширяются ↑
А/Д	↑	↓
Бронхи	просвет ↑ тонус мышц ↓	↓ ↑
Мочеиспускание	↓	↑
Зрачки	↑	↓
В.Г.Д	↑	↓