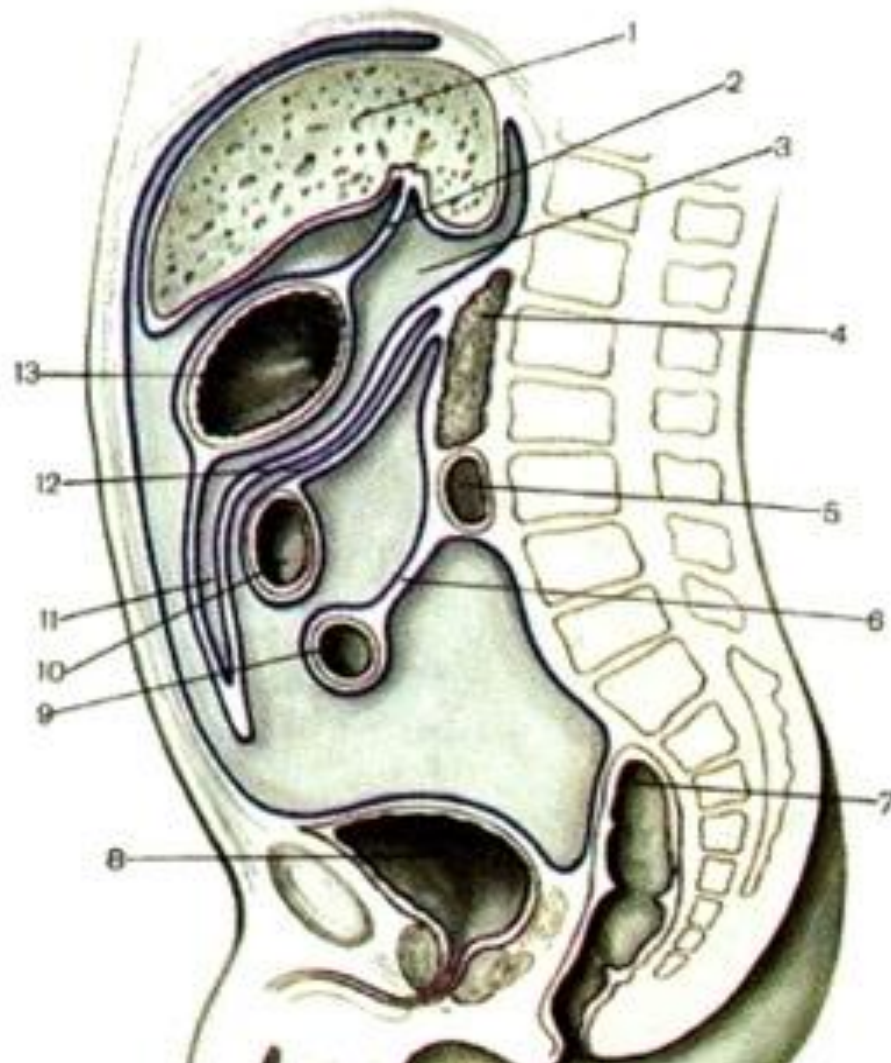


***Верхний этаж
брюшной полости.***

Брюшина, брюшная полость



Верхний этаж брюшной полости

Inferior vena cava (retroperitoneal)

Gastroepiploic (gastroepiploic) arterial anastomosis (enclosed in greater omentum)

Common hepatic artery (in peritoneal fold)

Stomach (posterior surface)

Caudate lobe of liver

Hepatoduodenal ligament (right margin of lesser omentum)

Probe in superior recess of omental bursa

Probe in omental (epiploic) foramen

Left gastric artery (in gastropancreatic fold)

Left inferior phrenic artery (retroperitoneal)

Gallbladder

Gastrophrenic ligament

Diaphragm

Left suprarenal gland and superior pole of kidney (retroperitoneal)

Liver

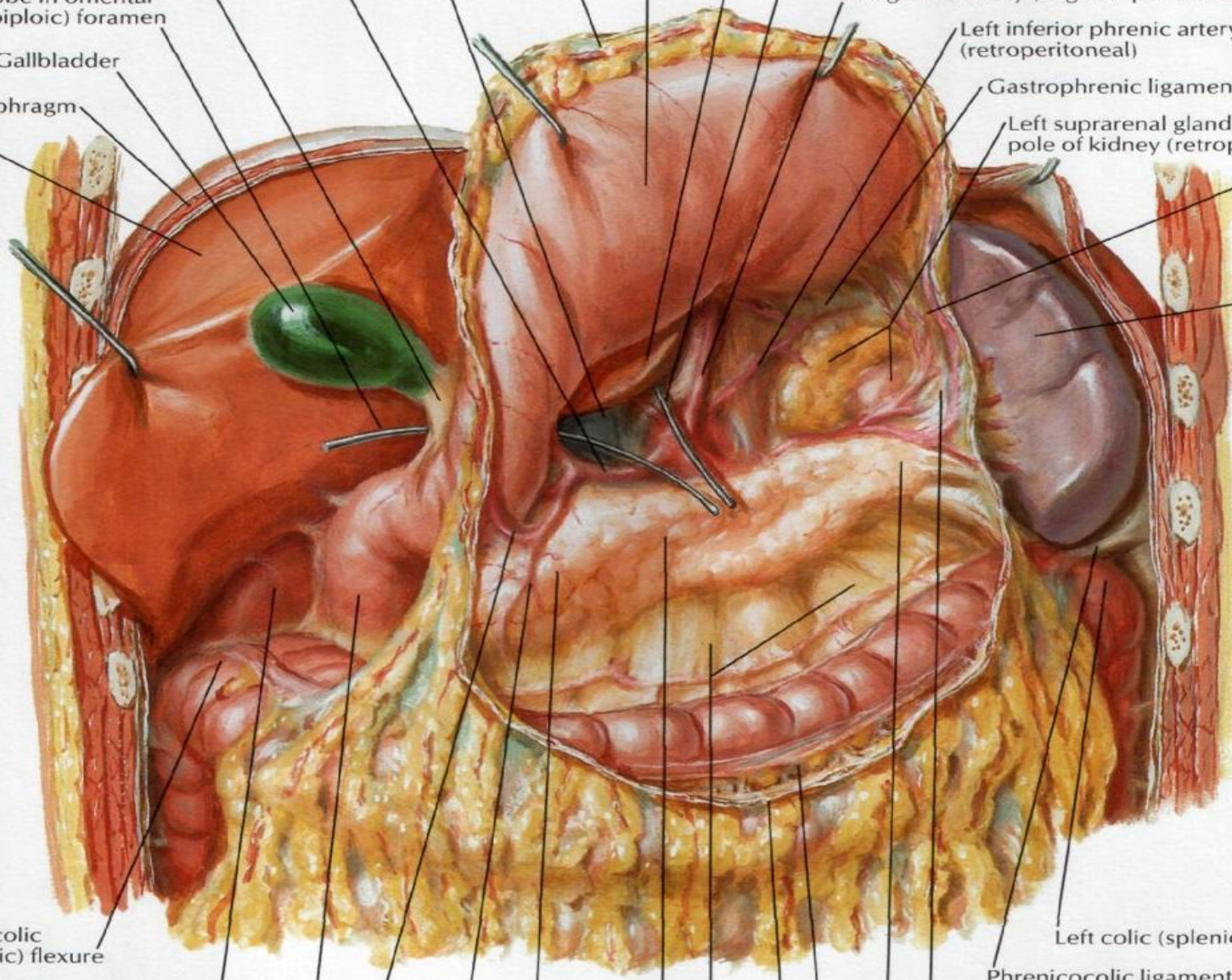
Gastro-splenic (gastro-lienal) ligament

Spleen

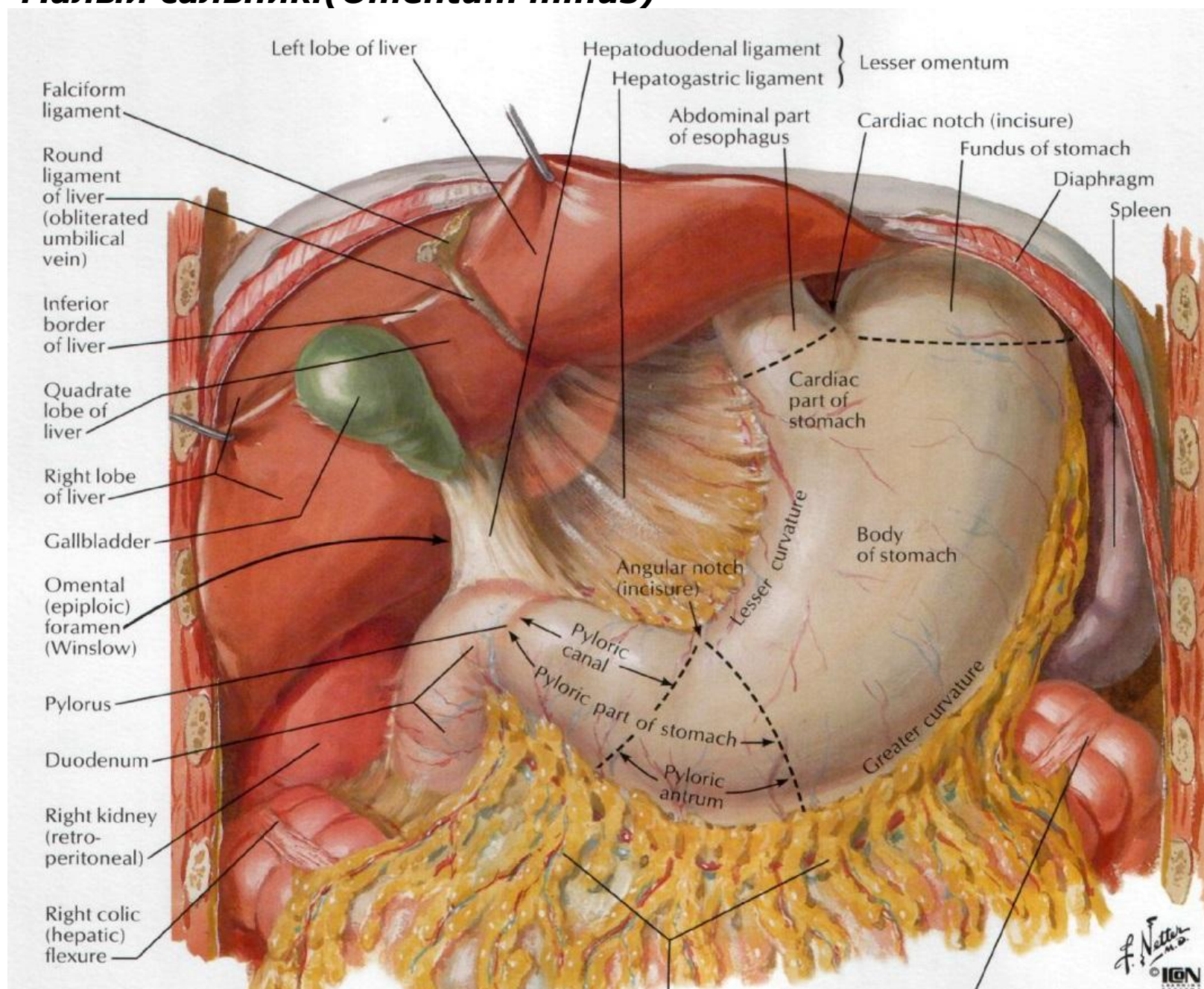
Right colic (hepatic) flexure

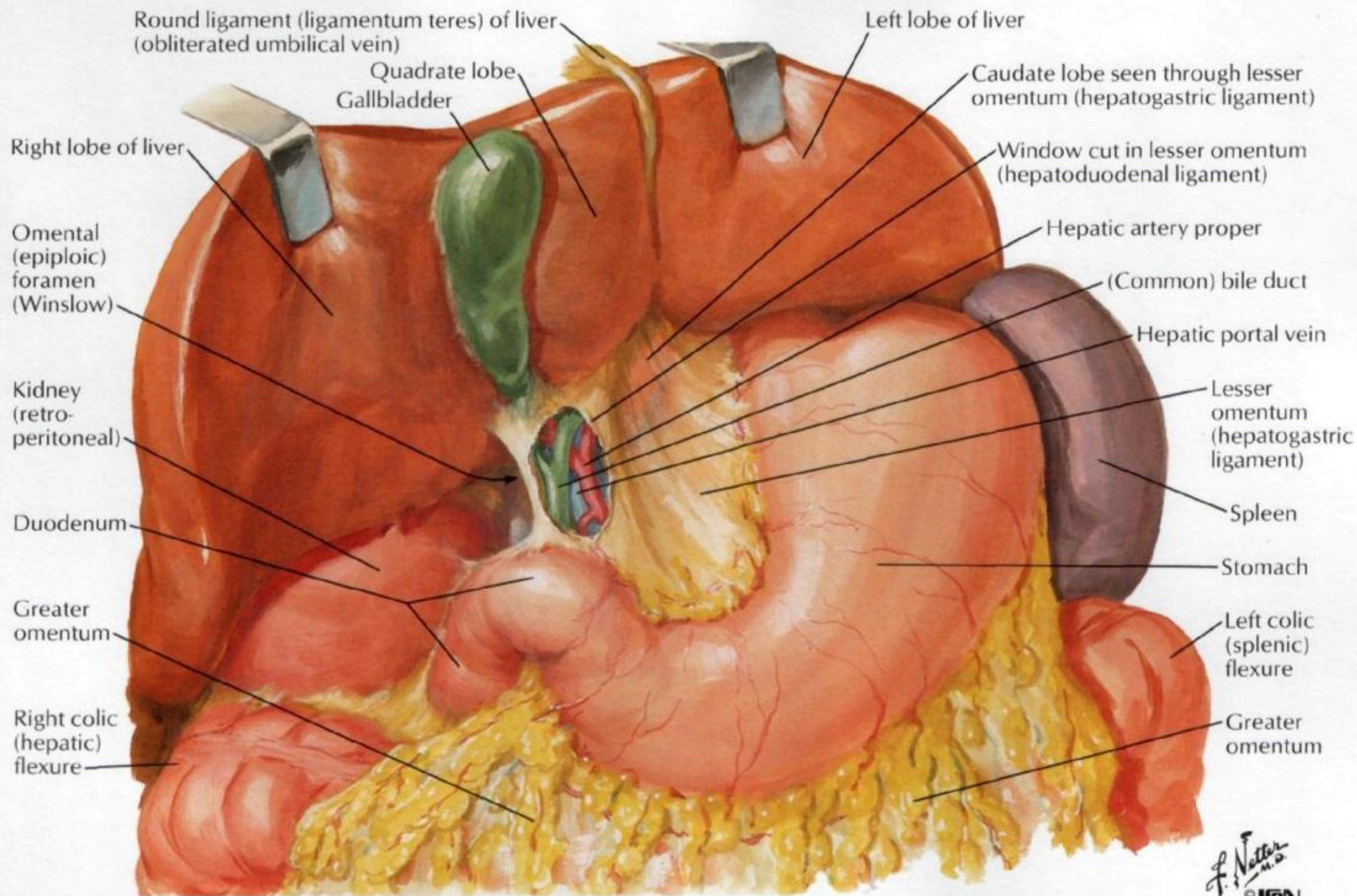
Left colic (splenic) flexure

Phrenicocolic ligament



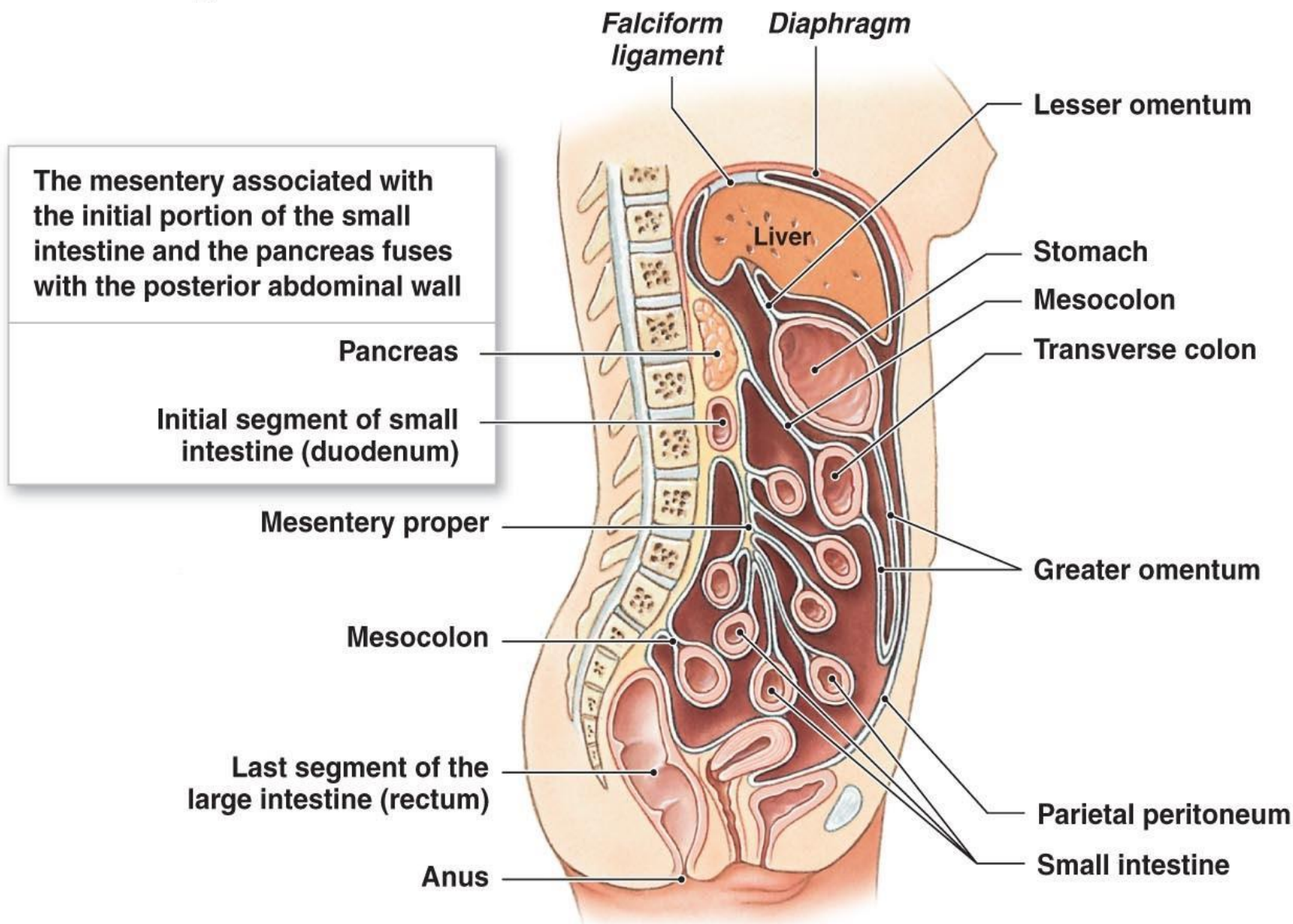
Малый сальник. (*Omentum minus*)





Большой сальник (*Omentum majus*); Сальниковая сумка (*bursa omentalis*)

A sagittal section showing the orientation of the mesenteries in an adult



Поддиафрагмальное углубление брюшины (*recessus subphrenicus*)

- *Правая печеночная сумка (bursa hepatica dextra)*
- *Левая печеночная сумка (bursa hepatica sinistra)*
- *Преджелудочная сумка (bursa pregastrica)*

- ***Правая печеночная сумка (bursa hepatica dextra)***

Границы:

- Сверху и спереди - диафрагма
- Снизу - верхнезадняя поверхность правой доли печени
- Сзади - правая часть венечной и треугольной связками печени
- Слева - серповидная связка печени

Левая печеночная сумка (bursa hepatica sinistra)

Границы:

- Сверху и спереди - диафрагма
- Снизу - левая доля печени
- Справа - серповидная связка печени
- Сзади - левой частью венечной и левой треугольной связкой печени.
- Слева спереди переходит в преджелудочную сумку.

Преджелудочная сумка (bursa pregastrica)

Границы:

- Сзади - малым сальником и желудком
- Спереди и сверху - диафрагмой, левой долей печени и передней брюшной стенкой

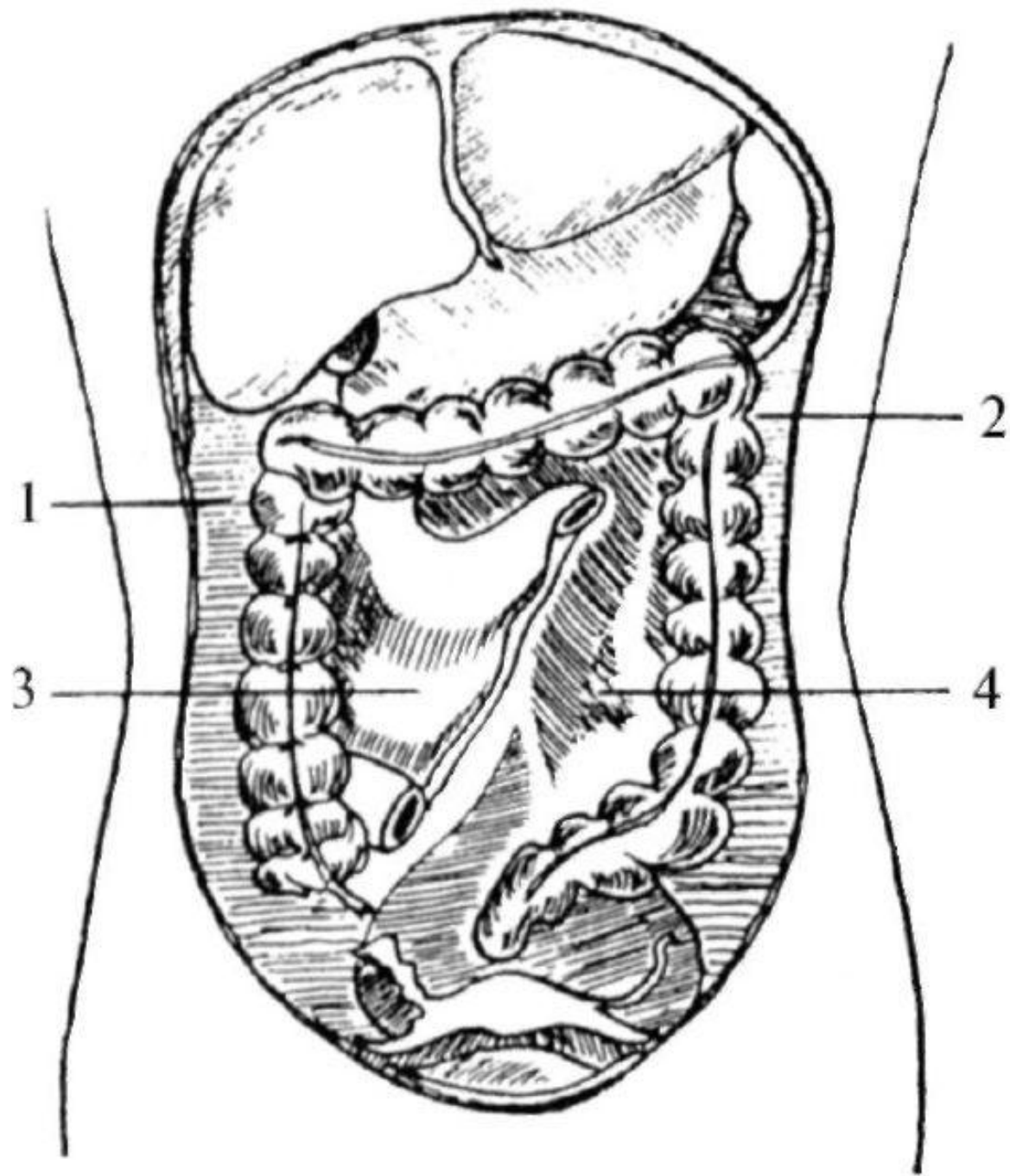
Каналы брюшной полости

- Правый боковой канал (canalis lateralis dexter)

Сообщается сверху с верхним этажом брюшной полости. Снизу сообщается с полостью малого таза.

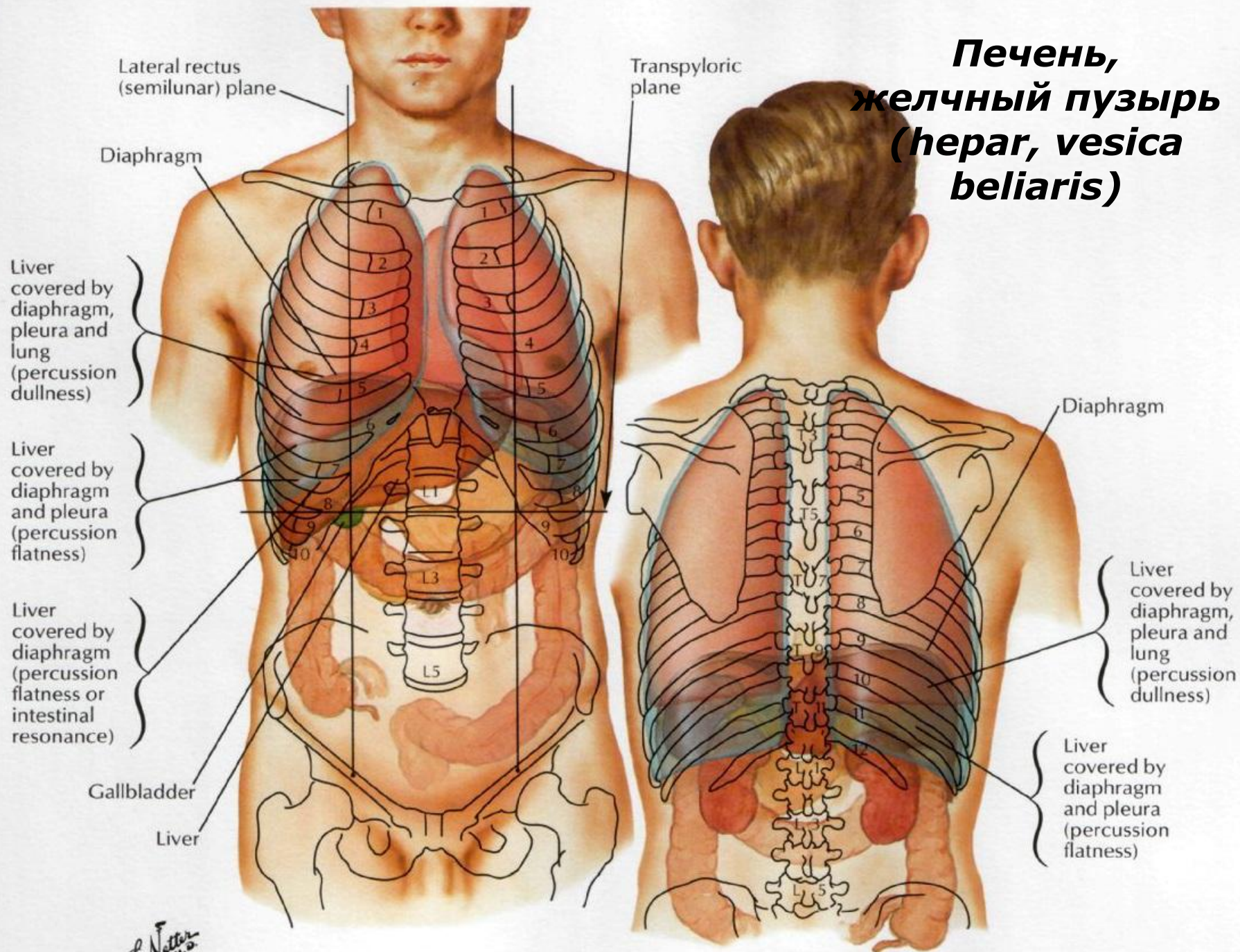
- Левый боковой канал (canalis lateralis sinister)

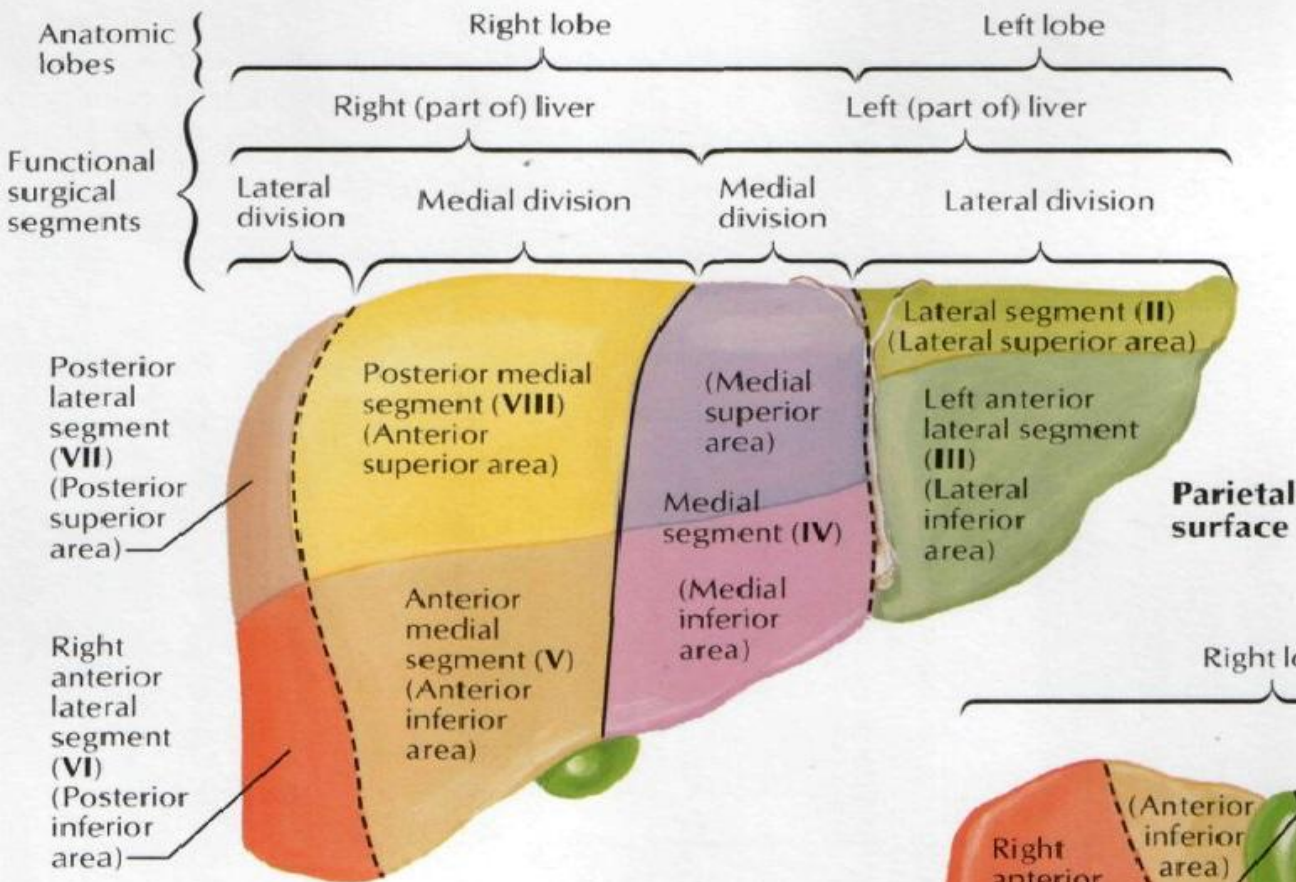
Отграничен от верхнего этажа брюшной полости lig.phrenocolicum, переходит снизу в малый таз.



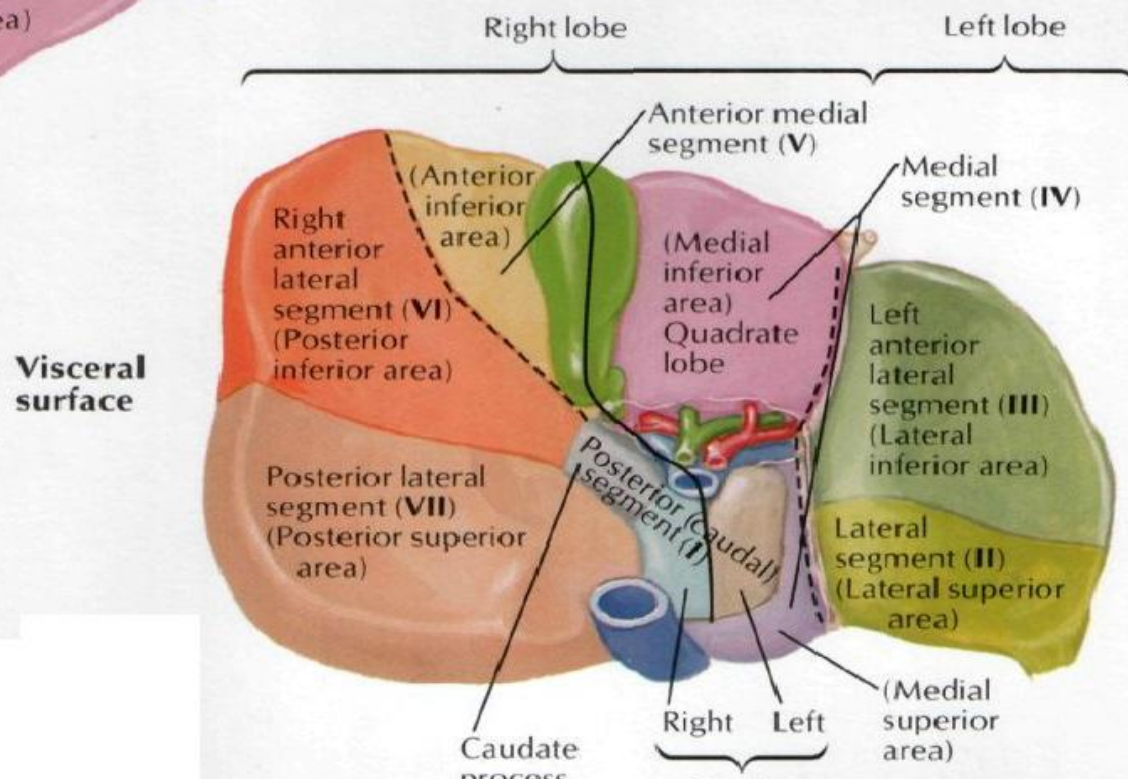
- **Подпеченочное углубление
(recessus subhepaticus)**
- **Печеночно-почечное углубление
(recessus hepatorenale; Morison)**

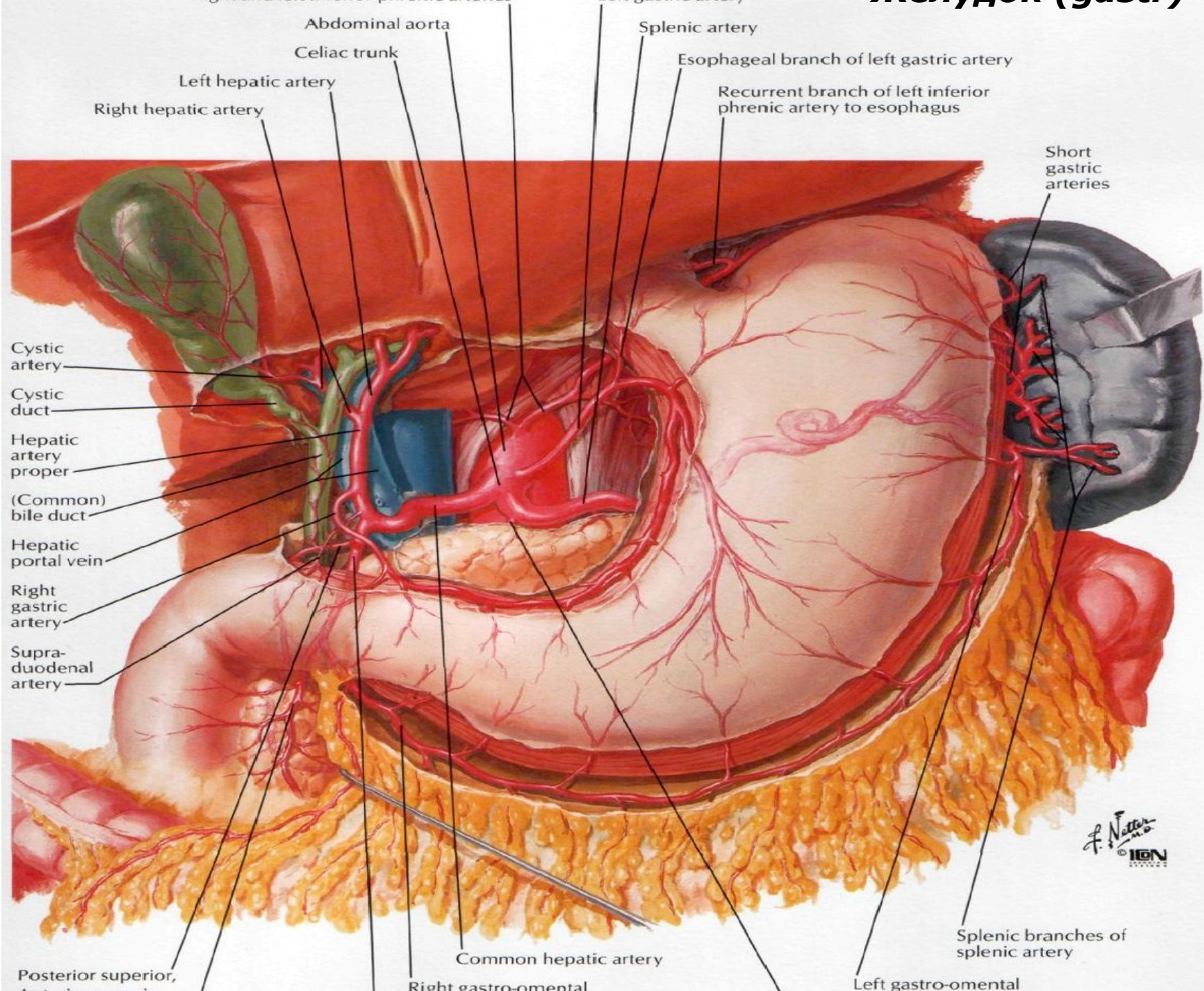
Печень, желчный пузырь (hepar, vesica beliaris)

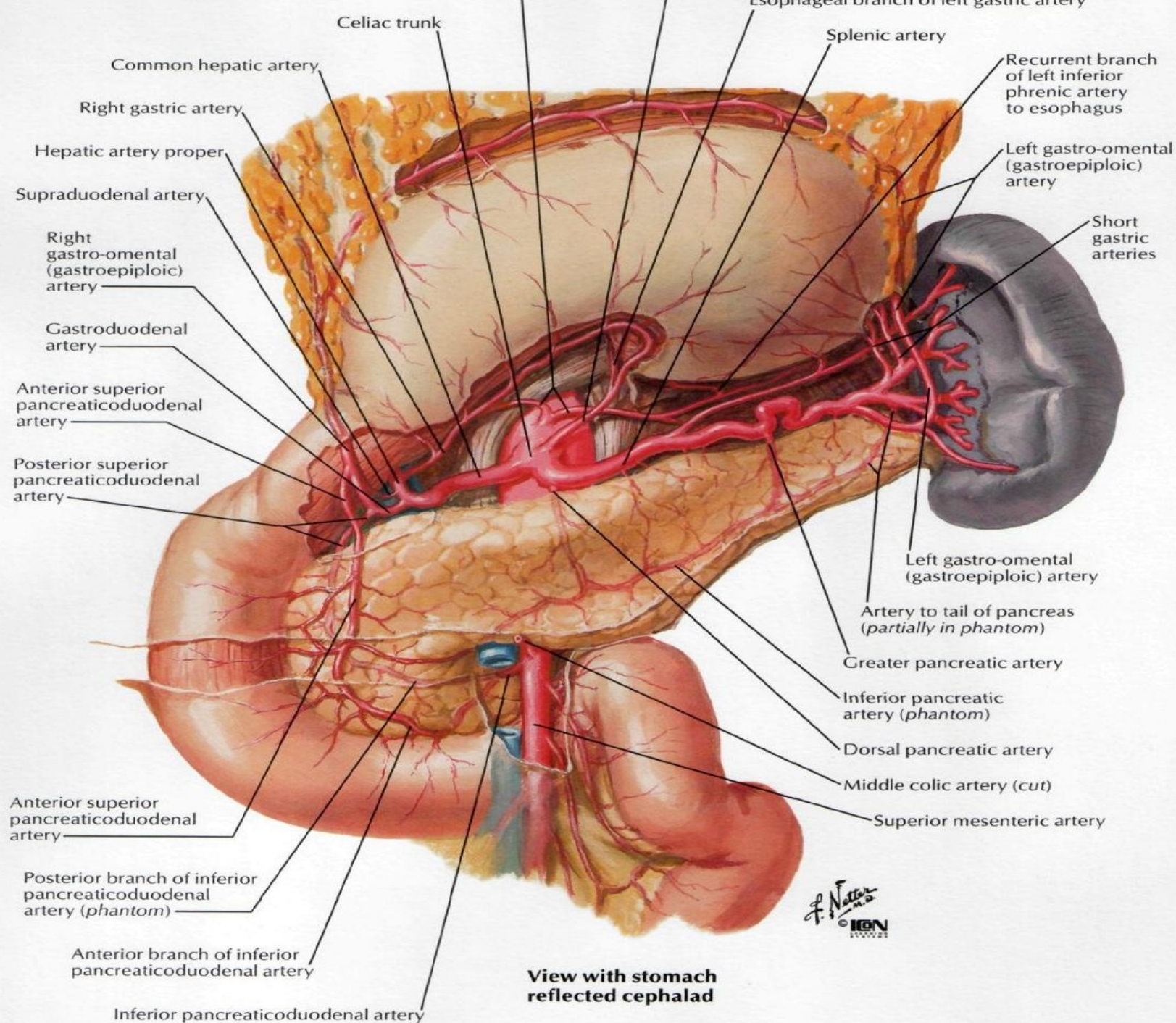


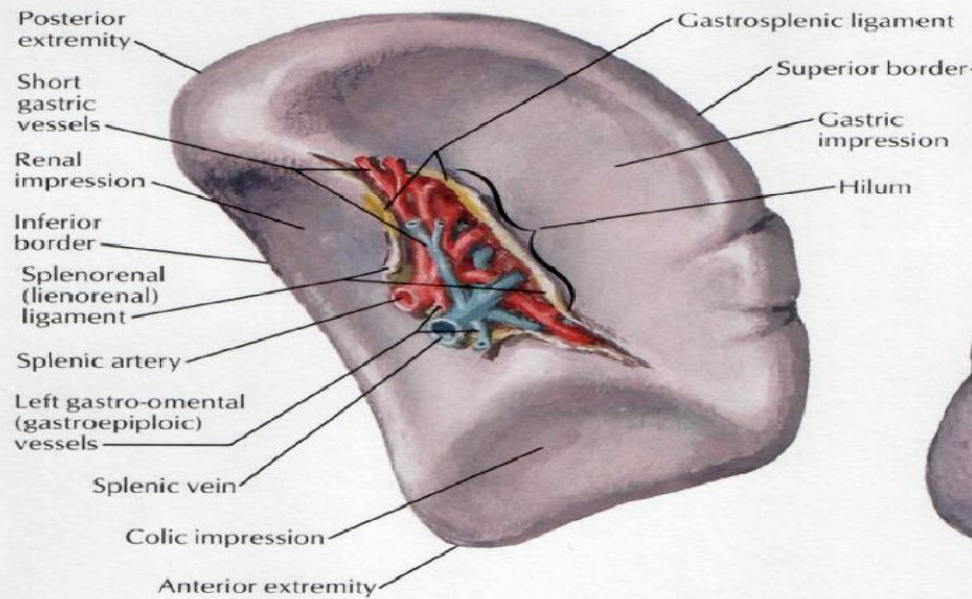


Division into segments is based upon ramifications of bile ducts and hepatic vessels. It does not entirely correspond with division into anatomic lobes

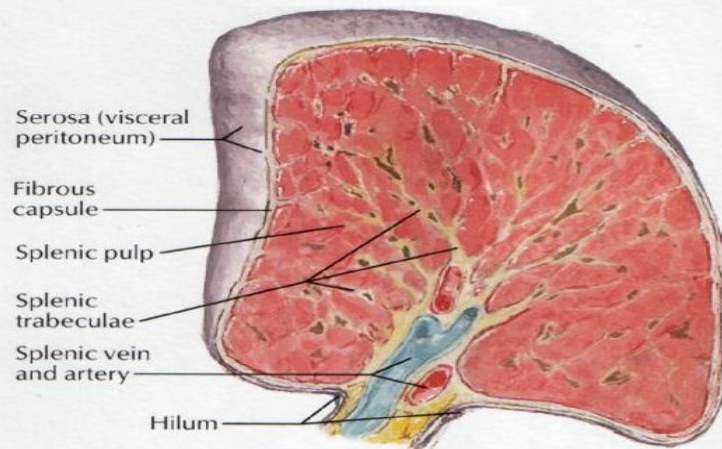
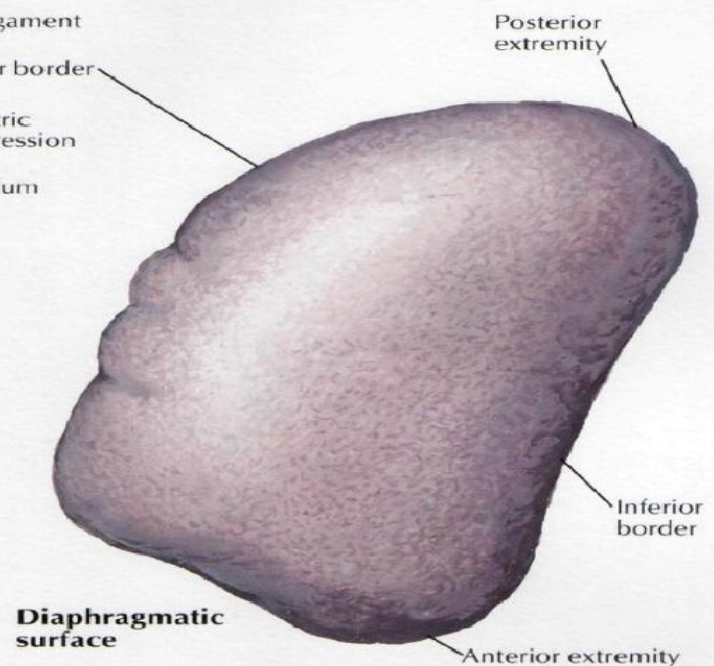




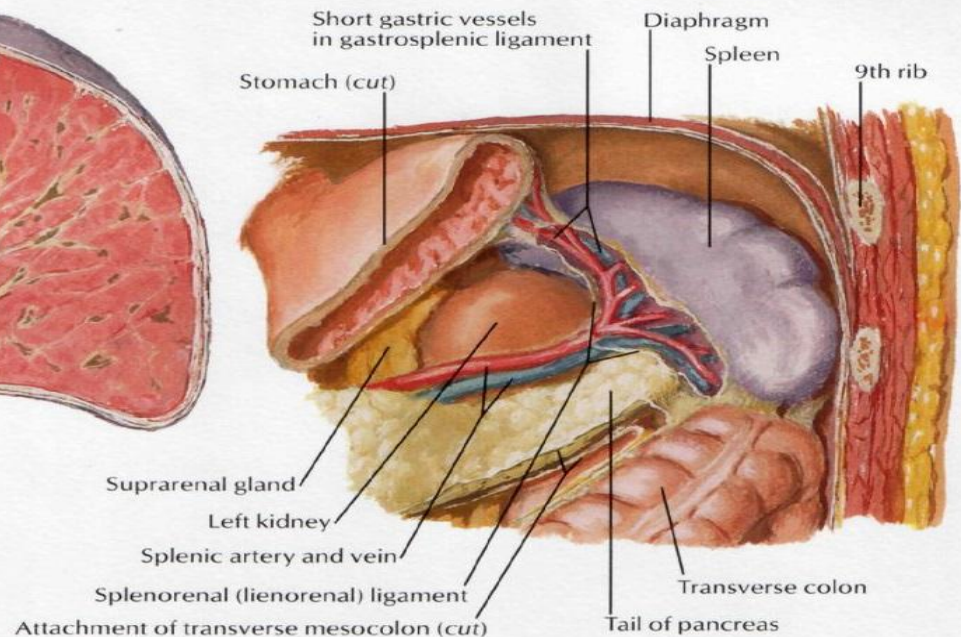




Visceral surface



Cross section



Spleen in situ