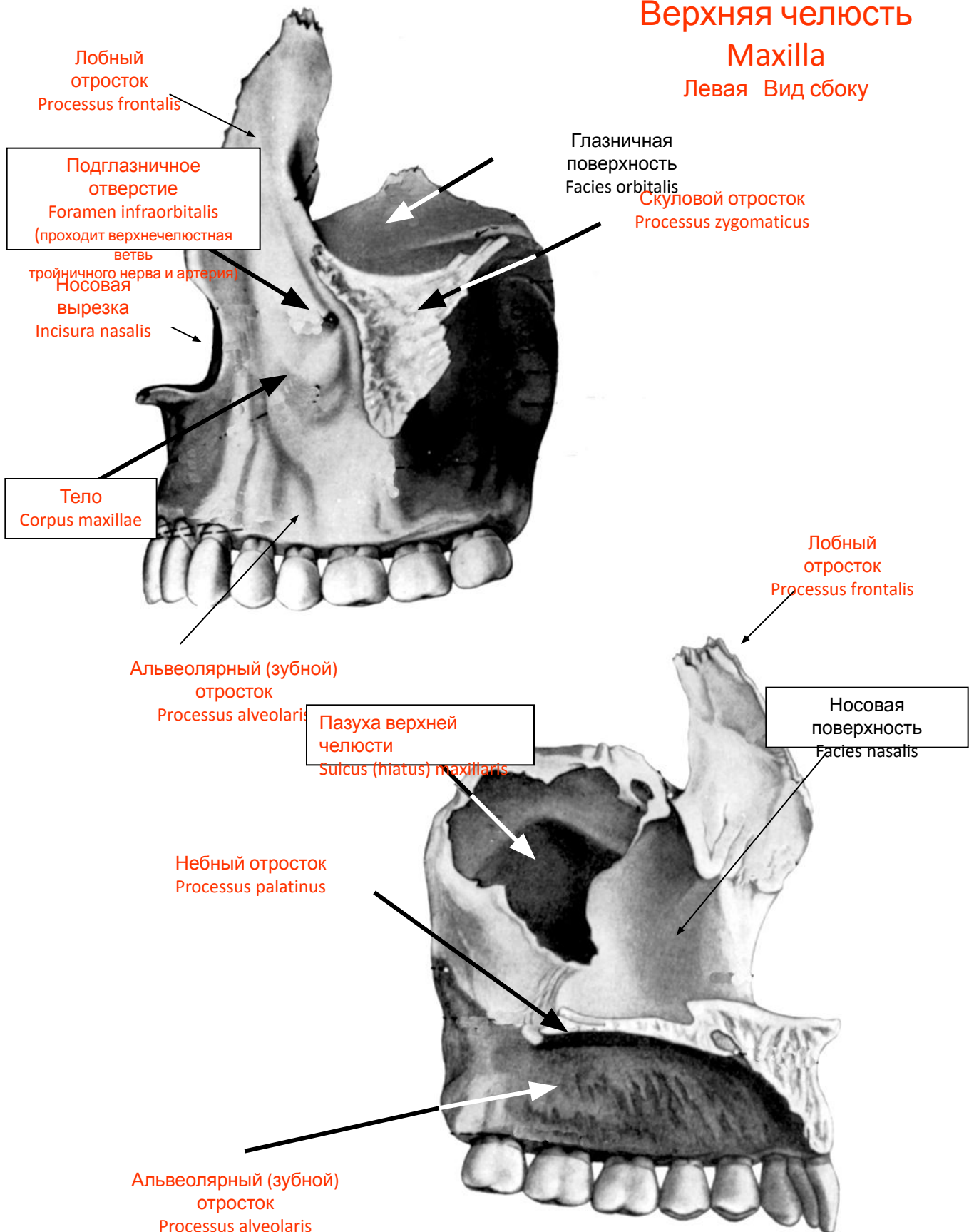
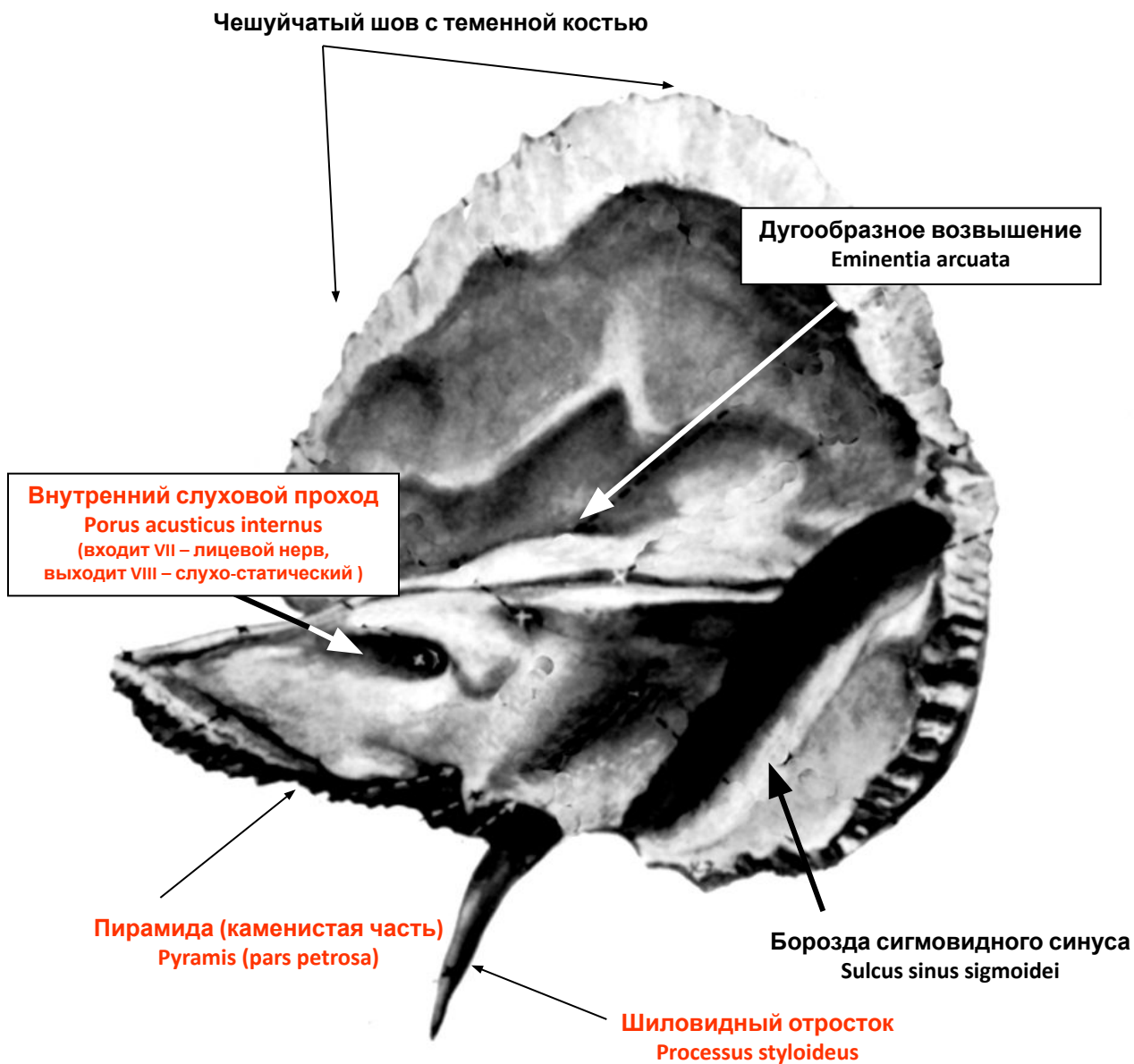


# Верхняя челюсть

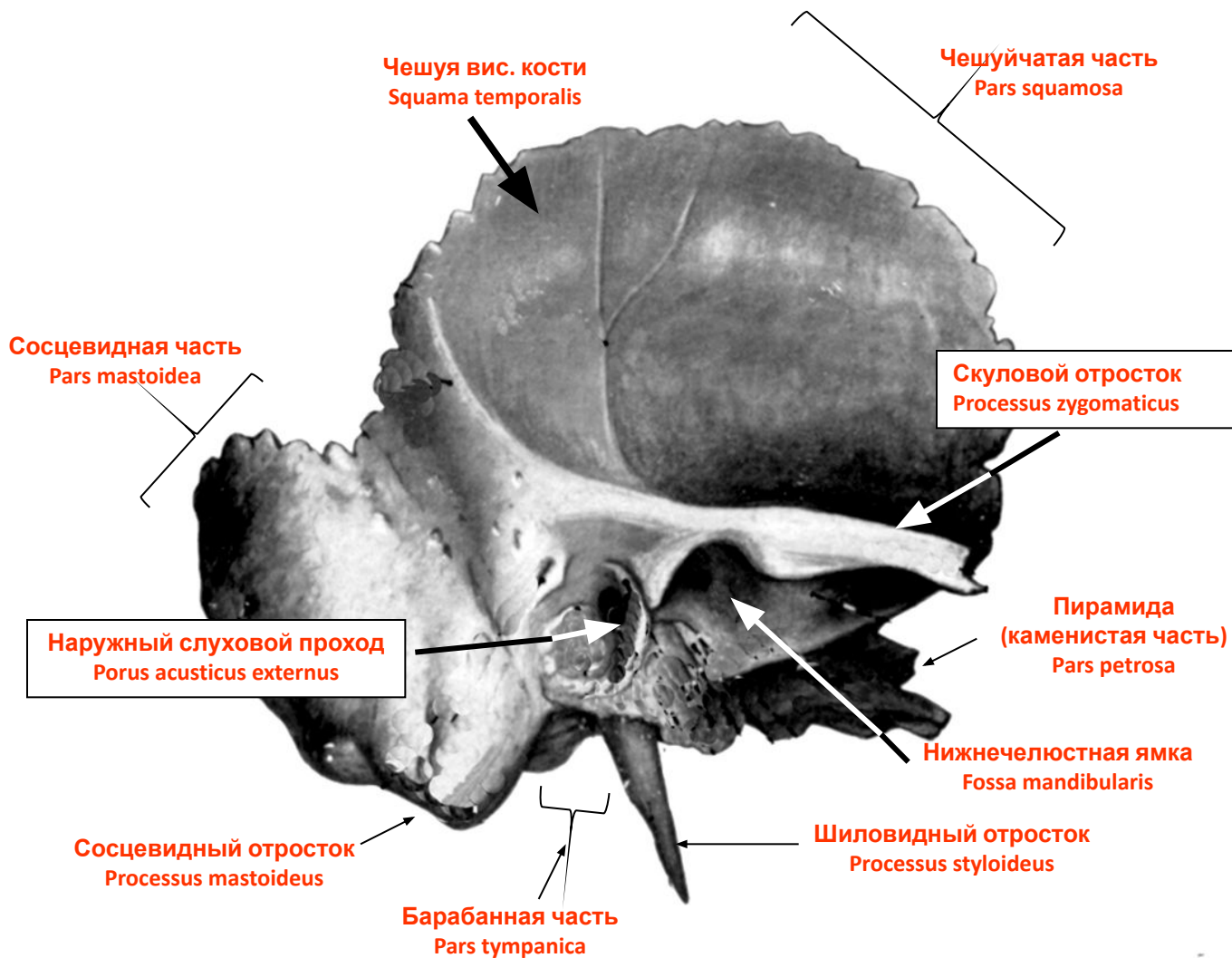
## Maxilla

Левая Вид сбоку





**Височная кость Temporale**  
**Правая Вид изнутри**



PARS TYMPANI

**Височная кость Temporale**  
Правая Вид сбоку

Скуловой отросток  
Processus zygomaticum

Чешуя  
Pars squamosa

Отверстие мускульно-трубного  
канала  
Canalis musculotubarius  
(часть Евстахиевой трубы)

Нижнечелюстная ямка  
Fossa mandibularis

Канал сонной артерии  
Canalis caroticus

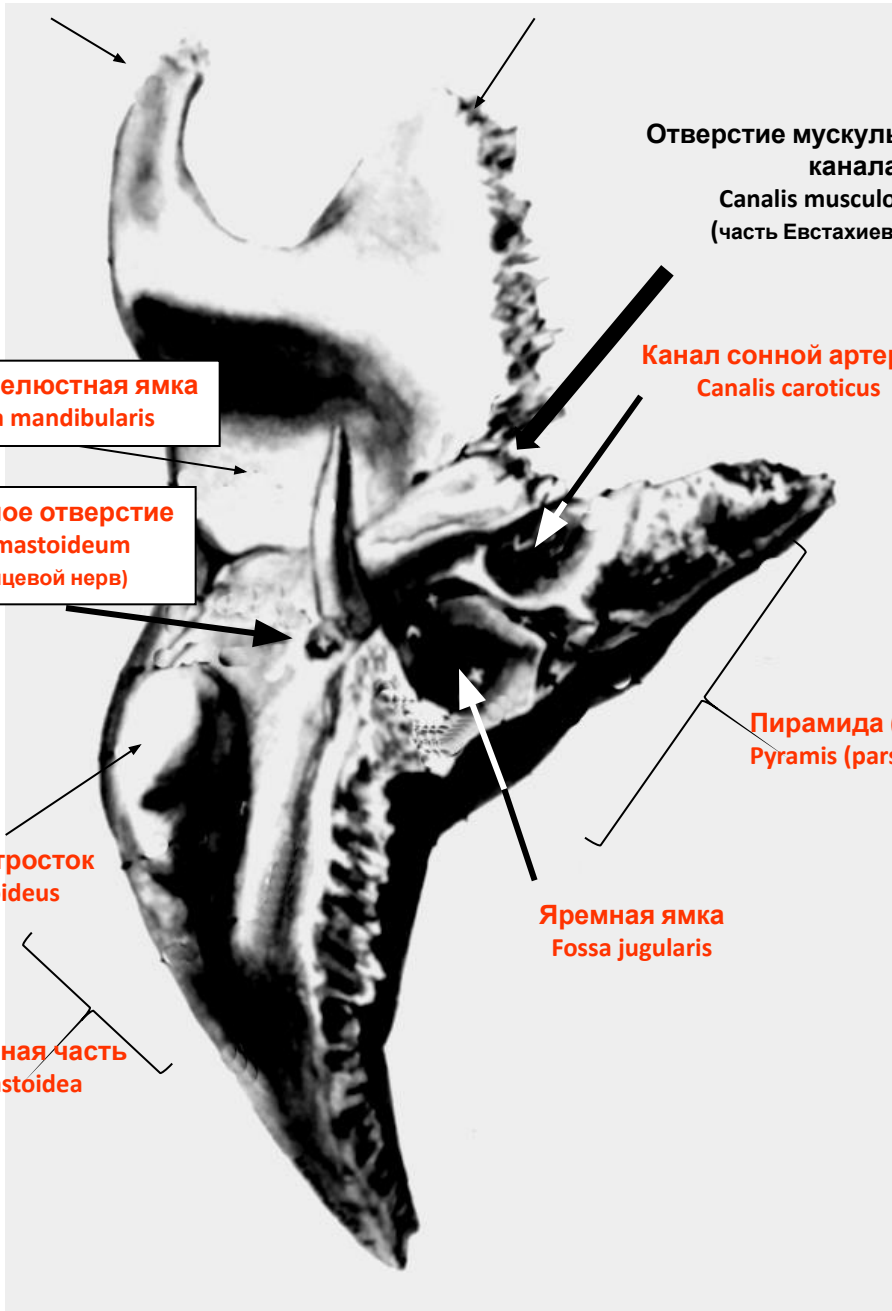
Шилососцевидное отверстие  
Foramen stylo-mastoideum  
(выходит VII –лицевой нерв)

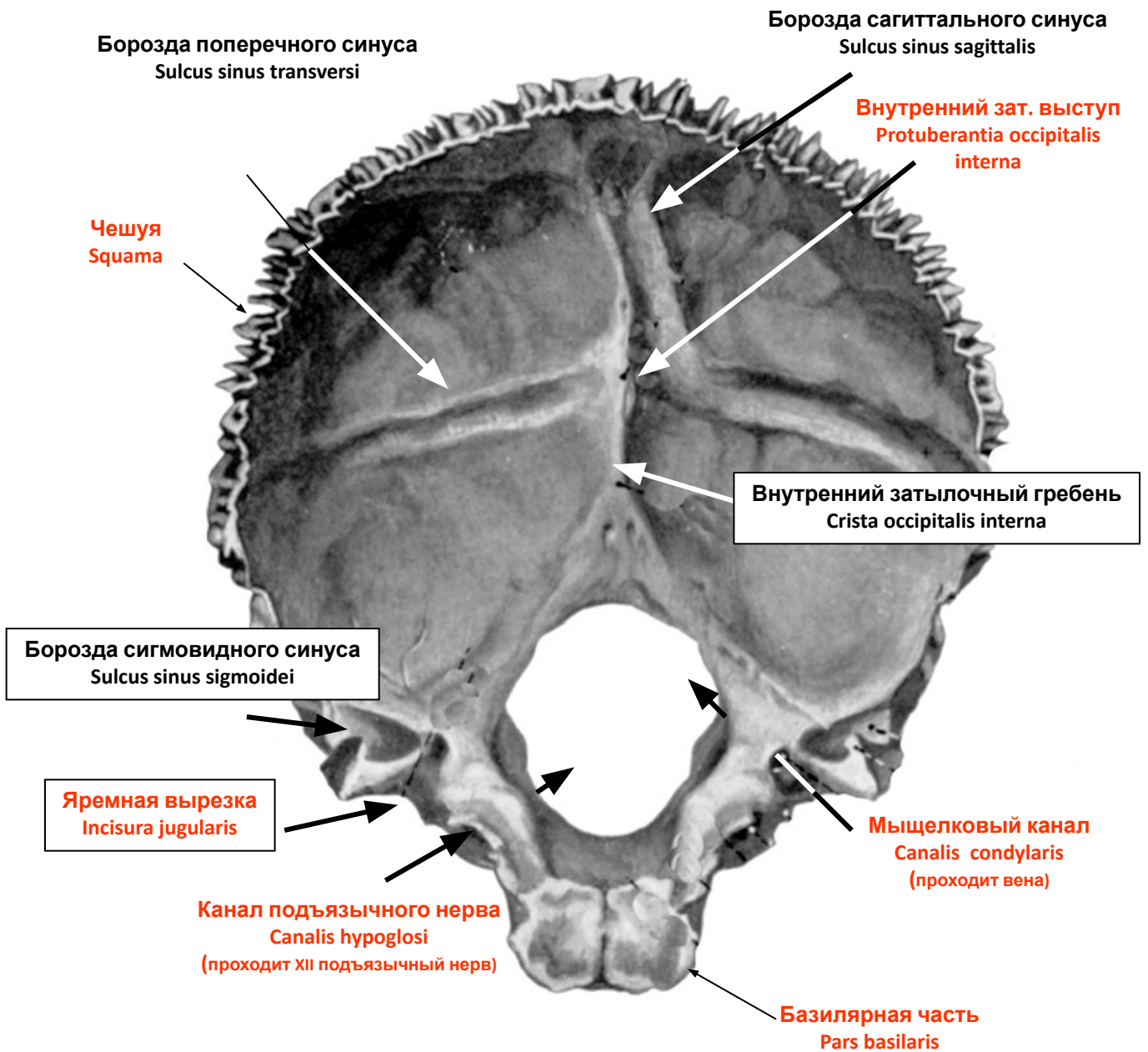
Пирамида (каменистая часть)  
Pyramis (pars petrosa)

Сосцевидный отросток  
Processus mastoideus

Яремная ямка  
Fossa jugularis

Сосцевидная часть  
Pars mastoidea





**Затылочная кость Occipitale**  
Вид изнутри

Наружный затылочный выступ  
Protuberantia occipitalis externa

Выйные (шейные) линии  
Linea nuchalis

Чешуя  
Squama occipitalis

Наружный затылочный гребень  
Crista occipitalis externa

Большое затылочное отверстие  
Foramen magnum

Затылочный мыщелок  
Condylus occipitalis

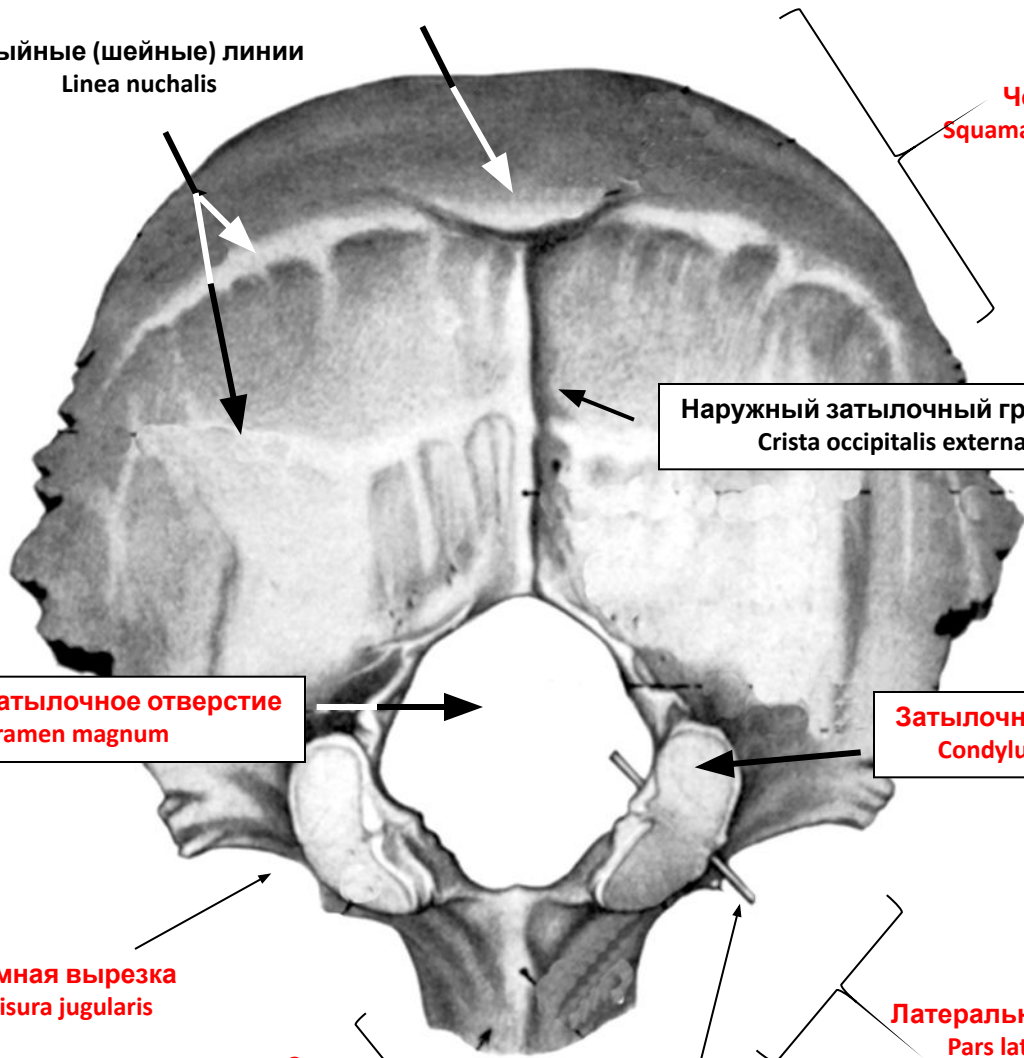
Яремная вырезка  
Incisura jugularis

Латеральная часть  
Pars lateralis

Основная часть  
Pars basilaris

Канал подъязычного нерва  
Canalis nervi hypoglossi

**Затылочная кость Occipitale**  
Вид сзади



**Чешуя**  
*Squama frontale*

**Вид спереди**

**Лобный бугор**  
*Tuber frontale*

**Височная линия**  
*Linea temporales*

**Надглазничная вырезка (отверстие)**  
*Incisura (foramen) supraorbitalis*

**Надбровная дуга**  
*Arcus superciliaris*

**Скуловой отросток**  
*Processus zygomaticus*

**Носовая часть**  
*Pars nasalis*

**Глазничная часть**  
*Pars orbitalis*

**Борозда сагиттального синуса**  
*Sulcus sinus sagitalis*

**Лобная вырезка**  
*Incisura (foramen) frontalis*

**Вид сзади**

**Лобный гребень**  
*Crista frontalis*

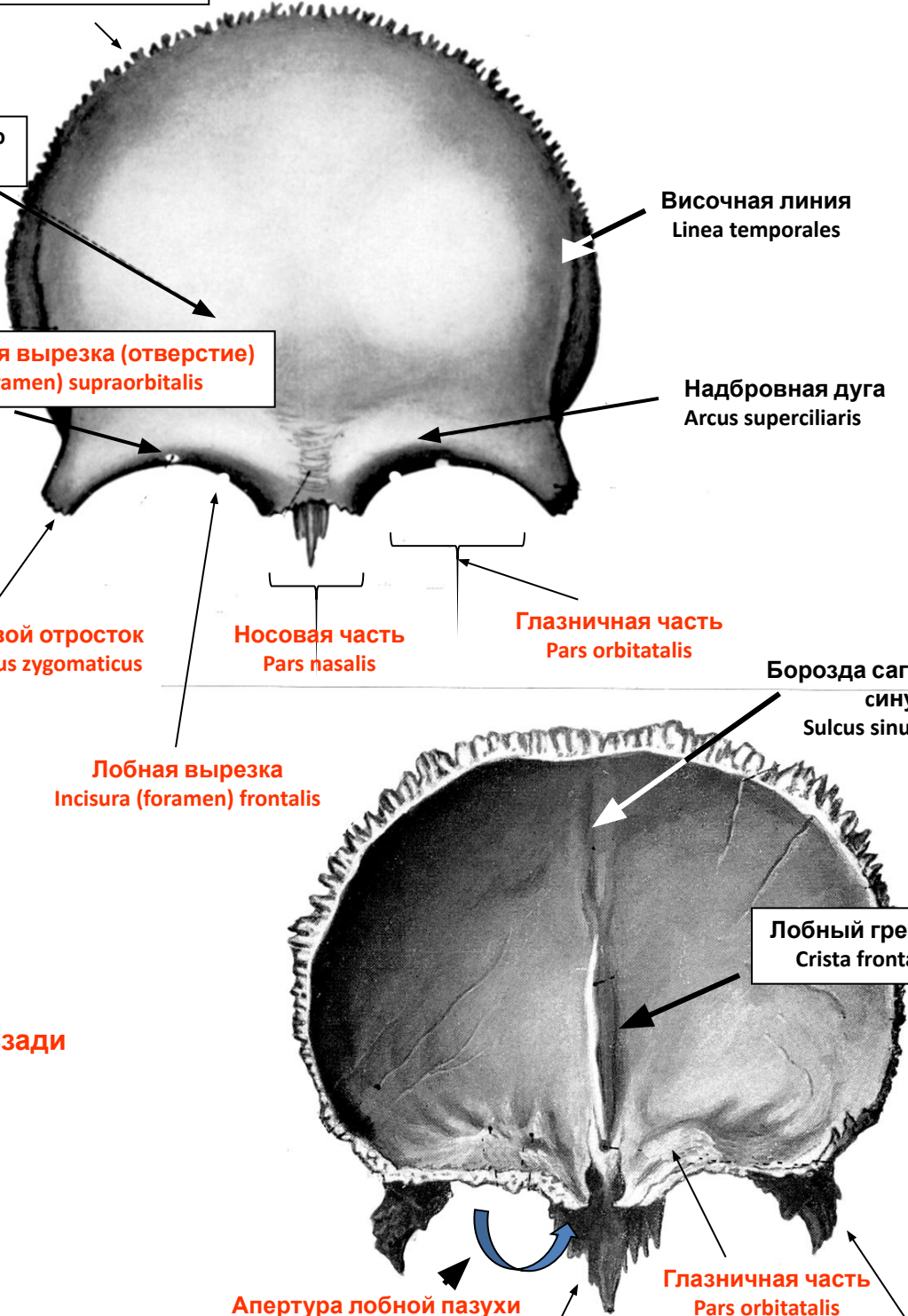
**Апертура лобной пазухи**  
*Apertura sinus frontale*

**Глазничная часть**  
*Pars orbitalis*

**Носовая часть**  
*Pars nasalis*

**Скуловой отросток**  
*Processus zygomaticus*

**Лобная кость Frontale**



Вырезка нижней  
челюсти  
Incisura mandibulae

Венечный  
отросток  
Processus coronoideus

Головка нижней челюсти  
Caput mandibulae  
(образует нижнечелюстной  
сустав с  
височной костью)

Нижнечелюстное  
отверстие  
Foramen mandibulae  
(входит нижнечелюстная  
ветвь  
тройничного нерва)

Мыщелковый  
отросток  
Processus condilaris

Подбородочный  
выступ  
Protuberantia mentalis

Ветвь нижней  
челюсти  
Ramus mandibulae

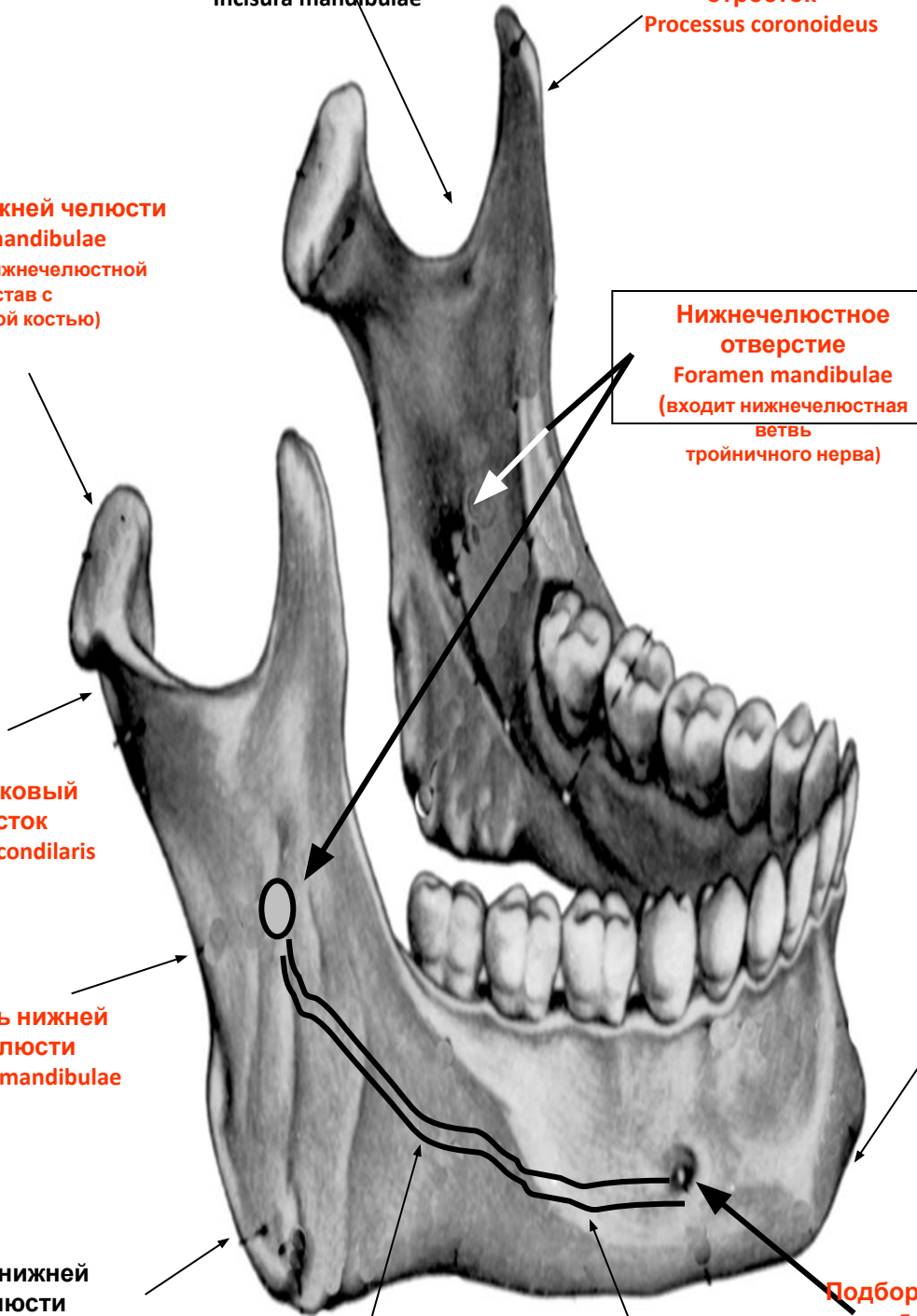
Подбородочное отверстие  
Foramen mentale  
(выходят веточки нижнечелюстной  
ветви  
тройничного нерва)

Угол нижней  
челюсти  
Angulus mandibulae

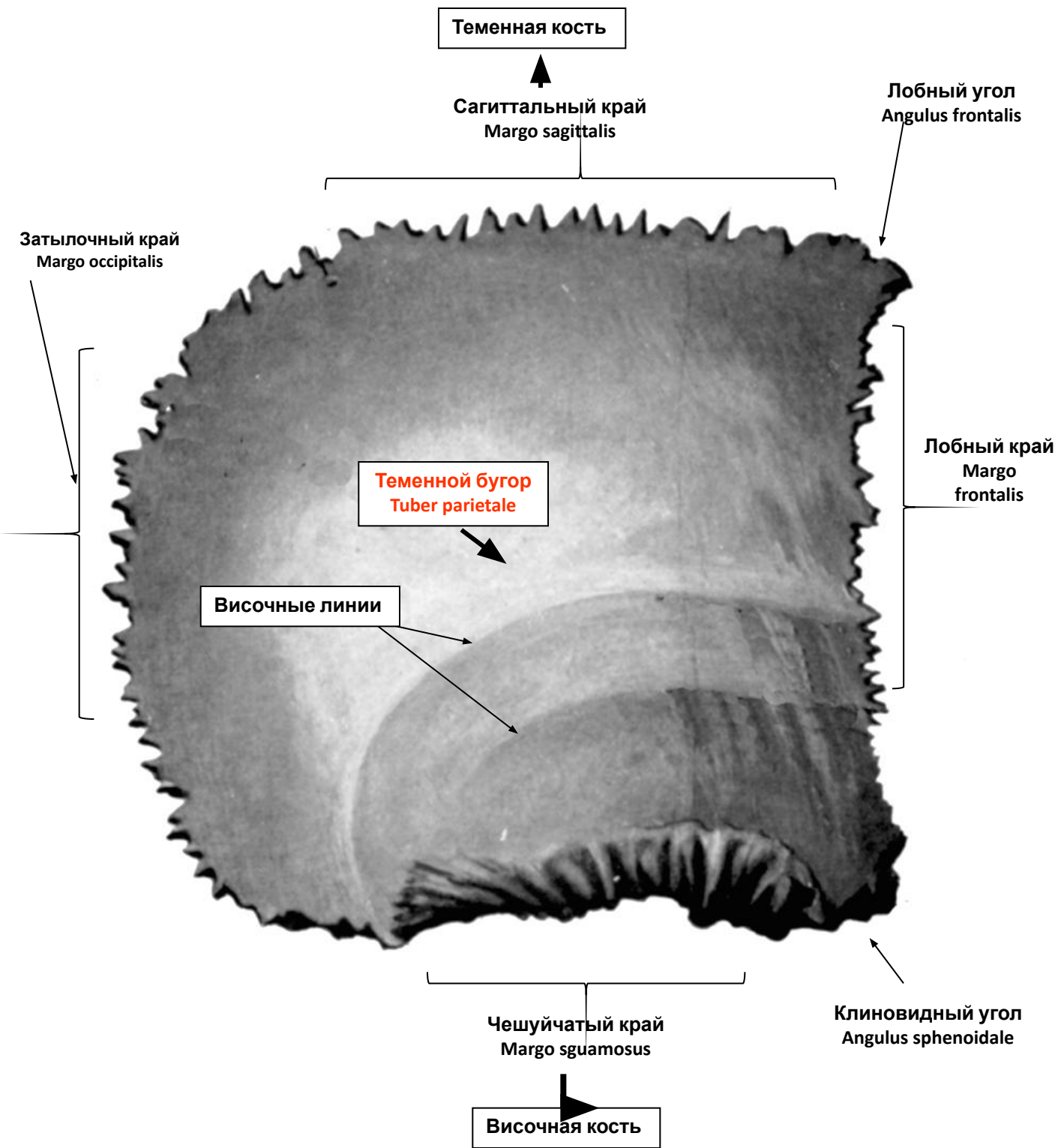
Канал нижней челюсти  
Canalis mandibulae  
(проходят веточки нижнечелюстного  
нерва)

Тело нижней  
челюсти  
Corpus mandibularis

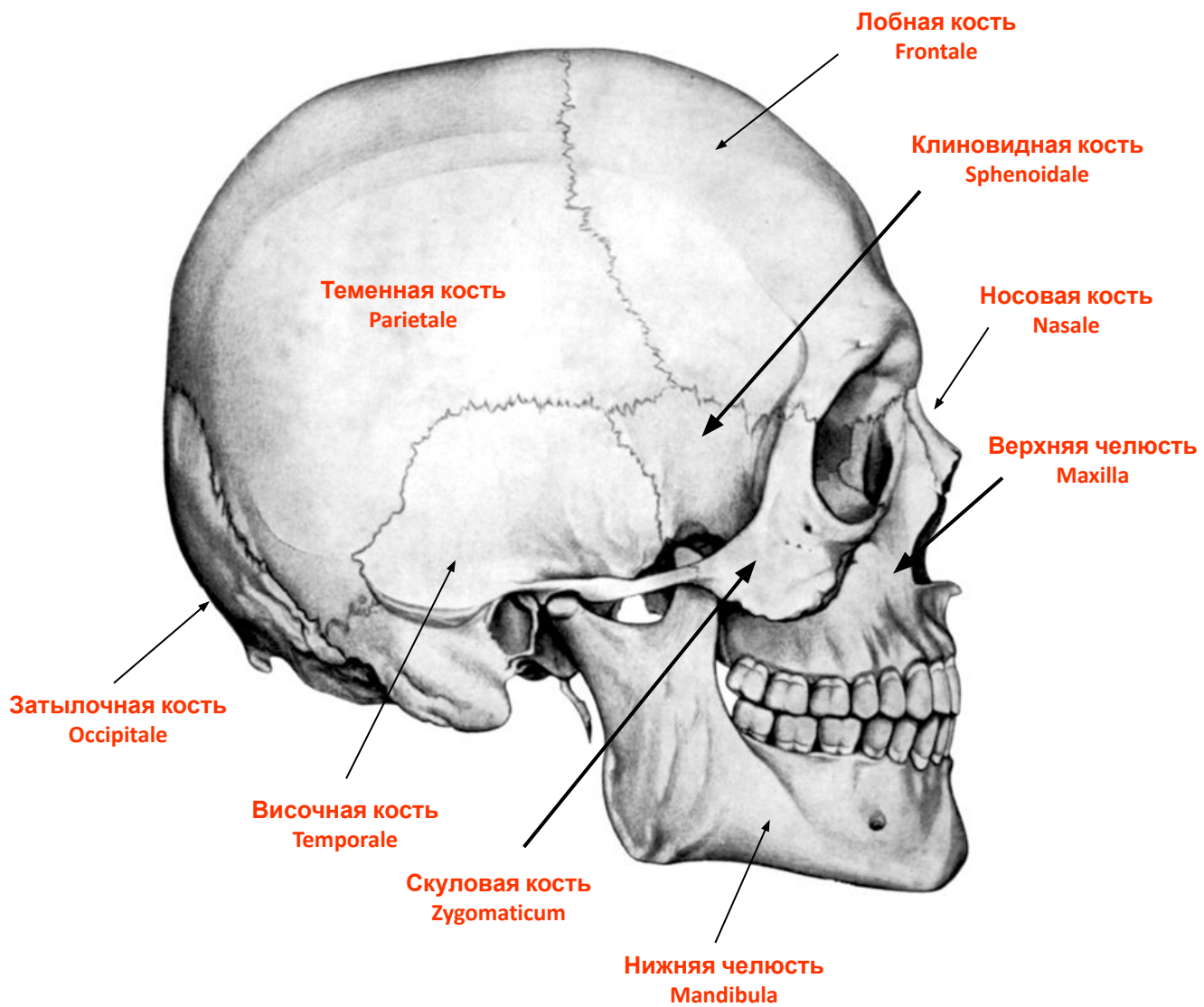
Нижняя челюсть  
Mandibula



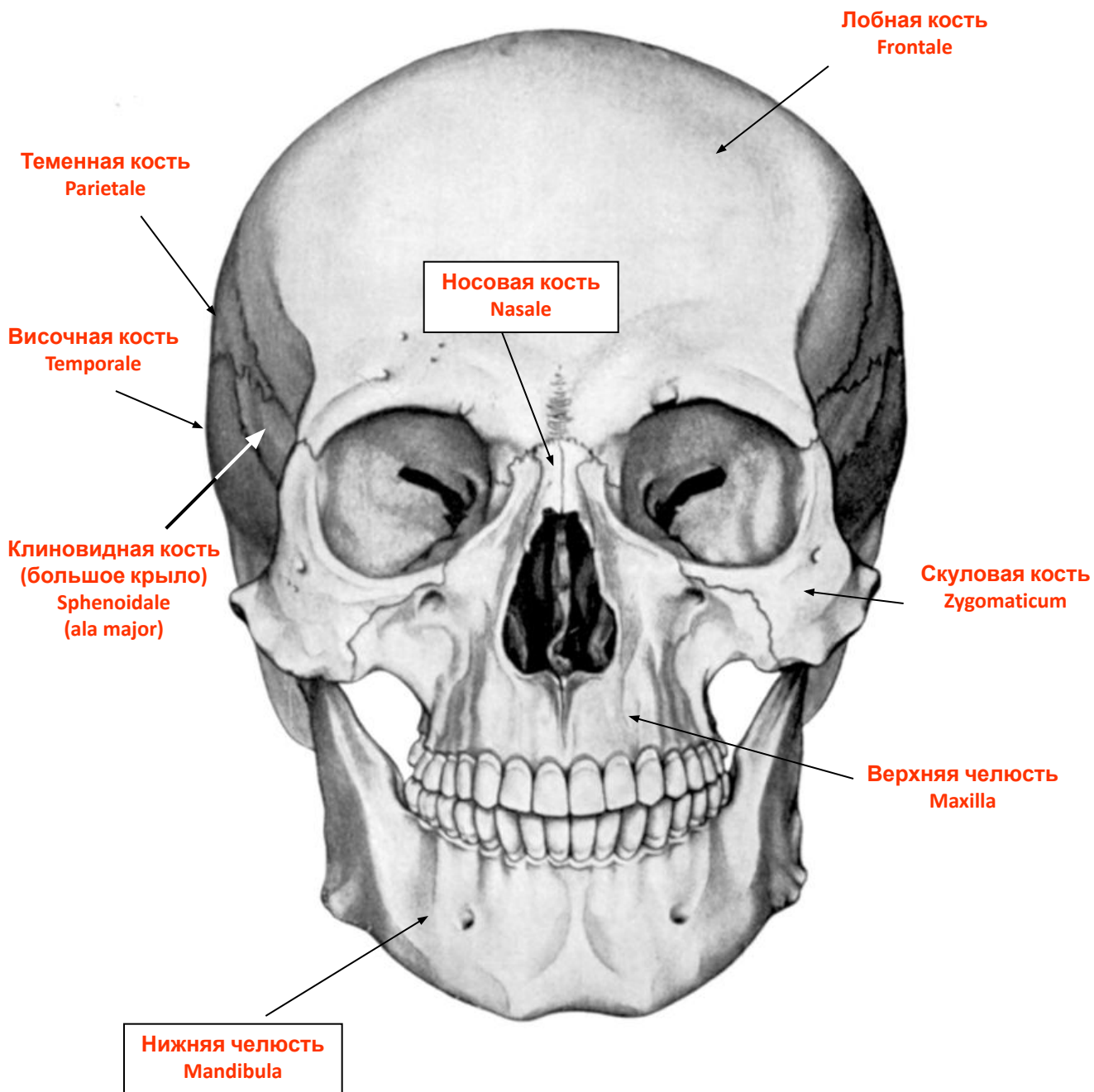




**Теменная кость Parietale**  
**Правая Вид сбоку**



**Череп**  
**Cranium**  
Вид сбоку



**Череп Cranium**  
**Вид спереди**