



ВИЧ- инфекция

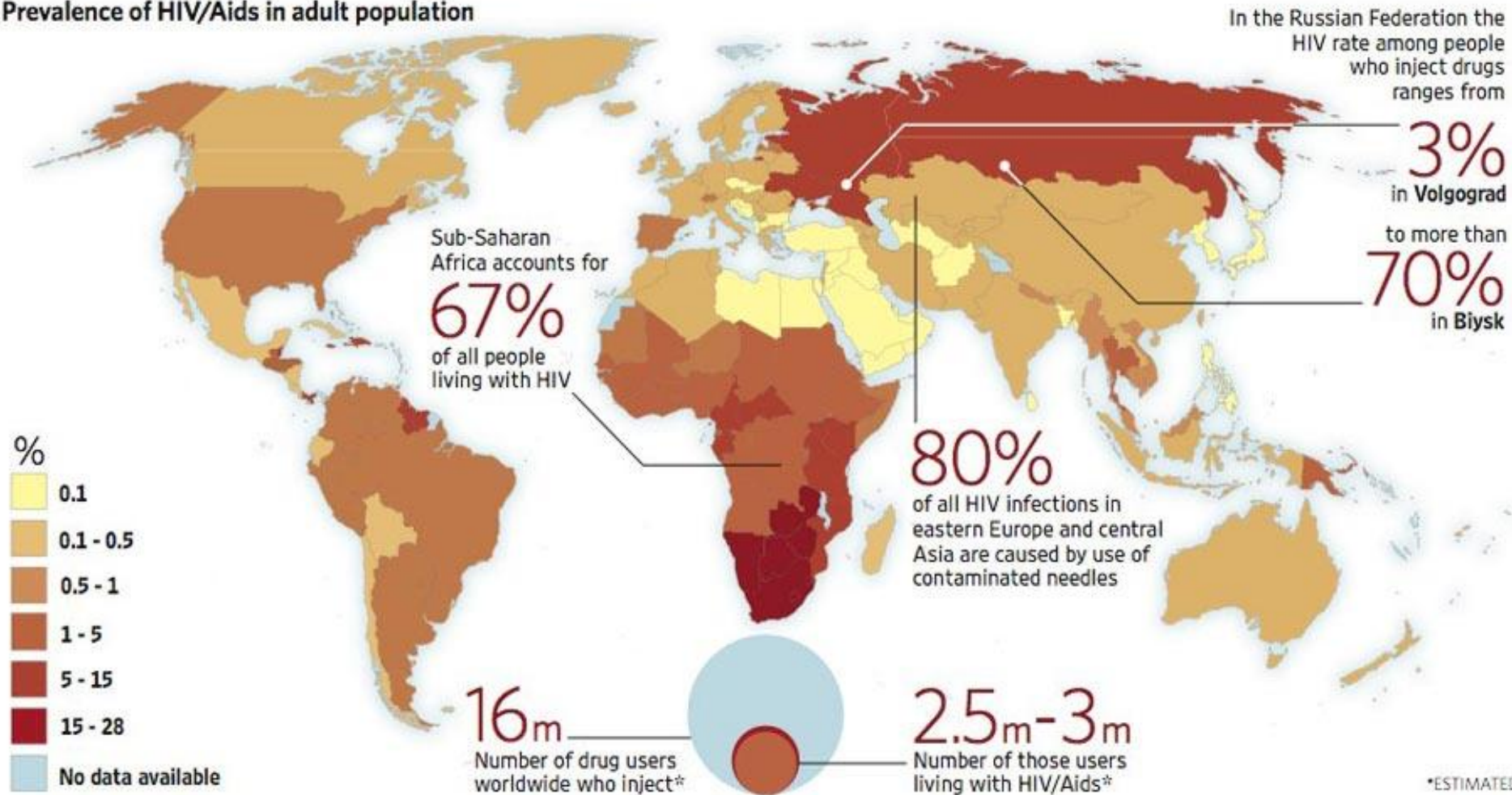
Что есть ВИЧ-инфекция?

- » Длительно текущая инфекционная болезнь, развивающаяся в результате инфицирования вирусом иммунодефицита человека (ВИЧ).
- » Прогрессирует поражение иммунной системы, приводящее к состоянию, известному под названием «синдром приобретенного иммунодефицита человека», при котором возникают инфекционные и некоторые онкологические заболевания.



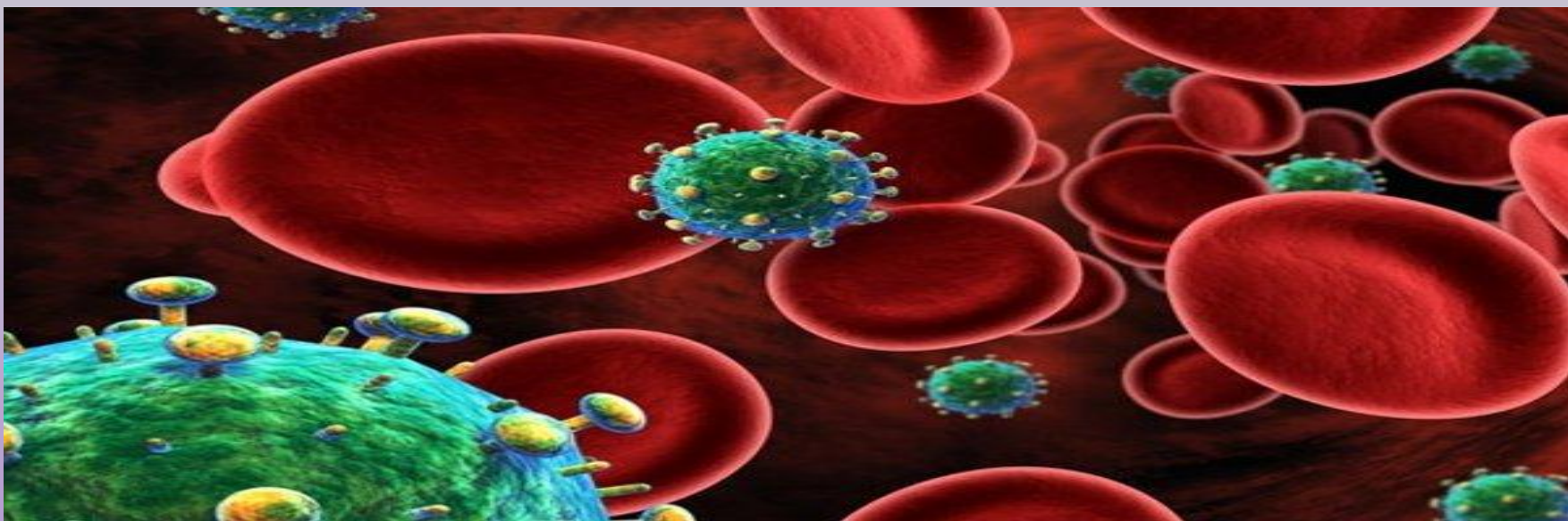
THE WORLDWIDE SCOURGE OF HIV/AIDS

Prevalence of HIV/AIDS in adult population



источник возбудителя

- » ВИЧ-инфицированный человек, находящийся в любой стадии болезни, в том числе и в период инкубации.
- » ВИЧ-инфекция без лечения прогрессирует в течение 3-20 лет и заканчивается гибелью




ВИЧ

Половой

Парентеральный

Вертикальный

Вероятность и способы передачи ВИЧ

- » **90-100%** - при переливании крови или ее компонентов, зараженных ВИЧ;
 - » **50%** - от ВИЧ-инфицированной матери новорожденному ребенку (естественные роды и грудное вскармливание);
 - » **1%** - от ВИЧ-инфицированной матери новорожденному ребенку, при условии проведения профилактики;
 - » **30%** - при инъекционном употреблении наркотиков одним шприцем с ВИЧ-инфицированным;
 - » **0,3%** - при уколах иглах иглой, на которой есть следы крови, содержащей ВИЧ
- 

Группы риска

- » Лица, ведущие беспорядочную половую жизнь (гетеро, гомо-, бисексуалы, работники секс-индустрии)
- » ПИН (потребители инъекционных наркотиков)
- » Реципиенты крови, компонентов крови или трансплантируемых органов
- » Дети, рожденные от ВИЧ-инфицированных матерей
- » Мед. работники



принимаете душ



плавае­те
в бассейне



укушены
насекомым

разговариваете
друг с другом



пожимаете руки



целуете



ВИЧ не передаётся, когда вы

пользуетесь
общим туалетом



пользуетесь
общей посудой

играете



остаётесь друзьями



идёте в школу



обнимаете
друг друга



Прогноз развития эпидемии №1

» К 2025 году

- 2% взрослого населения России будут жить с ВИЧ/СПИДом;
- численность ВИЧ-позитивных в России достигнет 5 миллионов человек;
- 3,4 миллиона умрут от СПИДа (в среднем 200 000 летальных исходов в год или 17 000 ежемесячно, начиная с 2010 г.);
- средняя продолжительность жизни снизится примерно на 6 лет;
- численность трудоспособного населения сократится на 15%



Прогноз развития эпидемии №2

» К 2025 году

- » 10% взрослого населения России будут жить с ВИЧ/СПИДом;
- » численность ВИЧ-позитивных в России достигнет 19 миллионов человек;
- » 12 миллионов умрут от СПИДа (в среднем 705 000 летальных исходов в год или 60 000 ежемесячно, начиная с 2010 г.);
- » средняя продолжительность жизни снизится примерно на 18 лет;
- » численность трудоспособного населения сократится на 20%



Как с этим борется государство?

» **Общегосударственные** (среди населения)

1. Пропаганда знаний о путях передачи ВИЧ, возможных факторов заражения, мерах личной профилактики.

2. Создание специализированных центров для работы с ВИЧ-позитивными, консультирования и общедоступности обследования населения.

3. Проведение комплексных мероприятий по предупреждению передачи ВИЧ через донорскую кровь, органы и ткани.

4. Создание материально-технической базы для диагностики ВИЧ-инфекции – лаборатории.

5. Разработка законодательной базы, профилактических и лечебных программ



» **Меры личной профилактики**

Сокращение числа половых партнеров до одного взаимно верного.

Использование презервативов при половых связях.

Отказ от употребления наркотиков.

Ведение здорового образа жизни.

» **В лечебно-профилактических учреждениях**

меры профилактики направлены на предупреждение внутрибольничного распространения и профессионального заражения ВИЧ.



актуальную информацию о ВИЧ



- » <http://www.komi-aids.ru> ГБУЗ РК «Центр – СПИД»
- » <http://www.hivpolicy.ru> Ресурсный центр по ВИЧ, СПИДУ
- » <http://o-spide.ru> Профилактика ВИЧ, СПИДа в России

