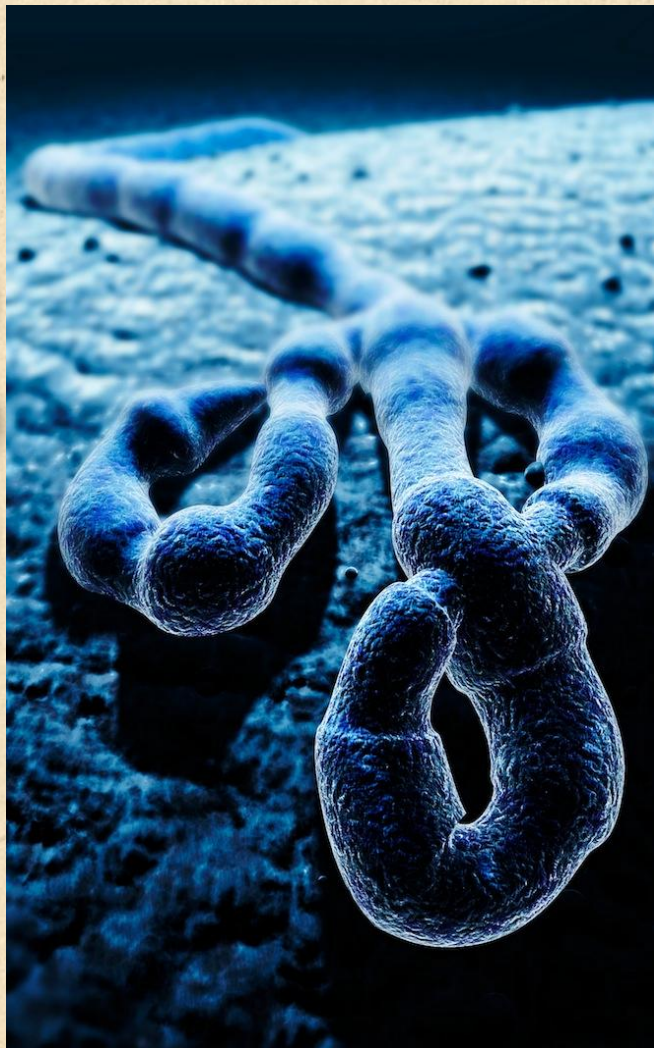


# ЛИХОРАДКА ЭБОЛА

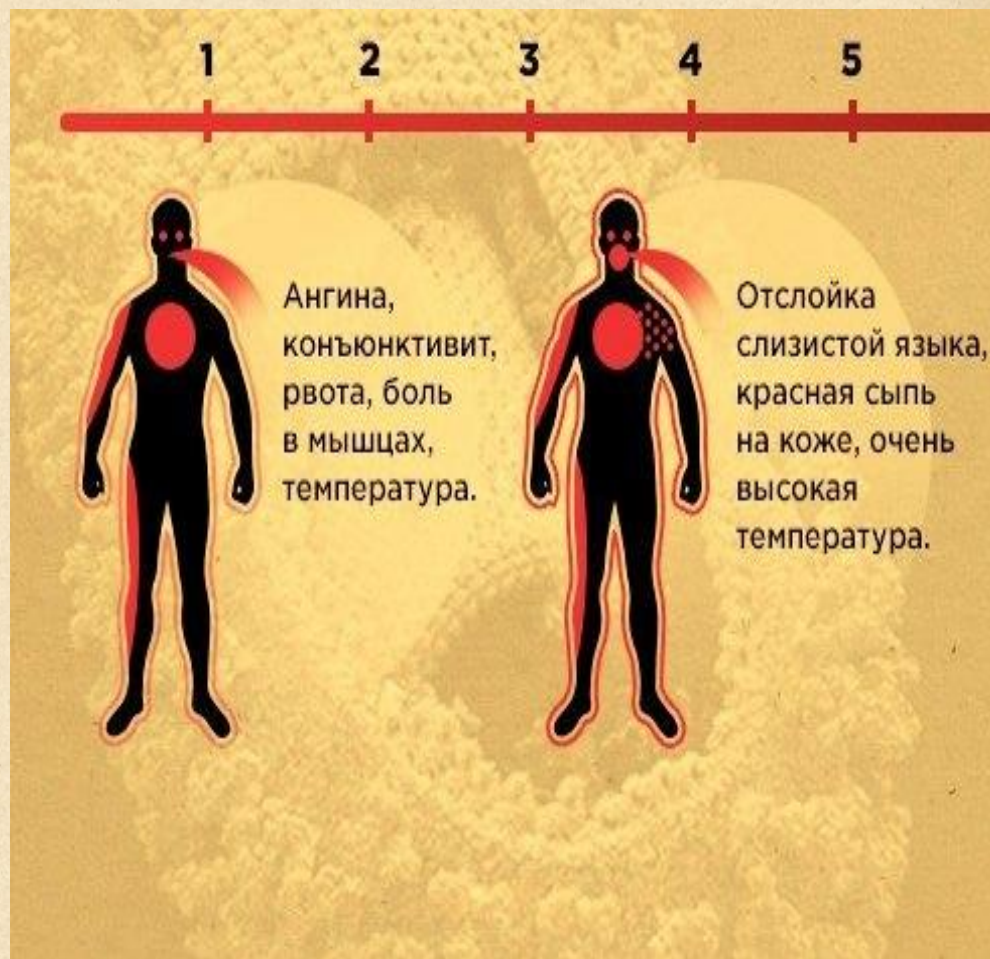


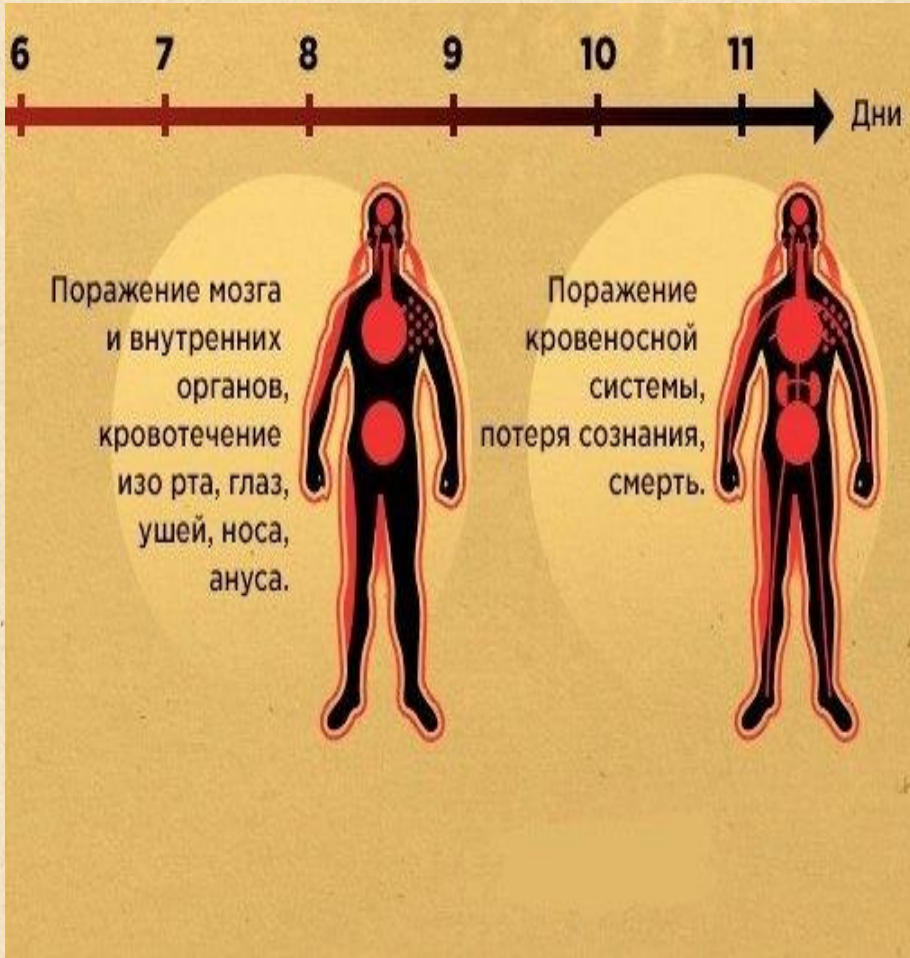
# Происхождение вируса Эбола




## Симптомы

- внезапное повышение температуры тела,
- выраженная общая слабость,
- мышечные и головные боли, а также боли в горле.







### Передача инфекции

Вирус Эбола передается при прямом контакте с кровью, выделениями, другими жидкостями и органами инфицированного человека

Погребальные обряды, при которых присутствующие на похоронах люди имеют прямой контакт с телом умершего, могут играть значительную роль в передаче вируса Эбола. Важную роль в распространении инфекции играют грызуны, именно в популяциях грызунов вирус циркулирует, лишь изредка переходя на человека в результате зооноза. Высокая летальность вируса не позволяет инфекции принять характер пандемии.

В Кот-д'Ивуаре, Республике Конго и Габоне документально подтверждены случаи инфицирования людей вирусом Эбола в результате контакта с инфицированными шимпанзе, гориллами и лесными антилопами, как мертвыми, так и живыми. Получены также сообщения о передаче Рестонского эболавируса при общении с макаками-крабоедами.

Работники здравоохранения часто инфицируются вирусом Эбола во время контакта с пациентами при отсутствии соответствующих мер инфекционного контроля и надлежащих барьерных методов ухода.

Инкубационный период: от 2 до 21 дня.

Естественный разносчик — летучие мыши-крыланы.



Вирус поражает:



свиней



обезьян



людей

Прямой контакт или контакт с биологическими жидкостями.

Инкубационный период: 2–11 дней.



Ebolavirus



95%

контактировавших с больным заражаются

90%


зараженных умирают



Вакцина:  
нет



Лечение:  
нет



## **Профилактика**

Для профилактики заболевания рекомендуются регулярные проветривания помещений, влажная уборка, соблюдение правил личной гигиены. Не рекомендуется покупать пищу в местах несанкционированной торговли.

При появлении симптомов заболевания необходимо носить медицинскую маску или свёрнутую в 4–5 раз марлю, а также важно незамедлительно обратиться за медицинской помощью.

Лицам, вернувшимся из стран, где были зарегистрированы случаи лихорадки Эбола, при появлении любых из перечисленных выше симптомов нужно обратиться за медицинской помощью по телефону.

Обязательно сообщить о том, что в течение последних 21 суток вы посещали Гвинею или соседние с ней страны либо что вы имели контакт с лицами, посещавшими эти страны.

Ни в коем случае нельзя заниматься самолечением.





