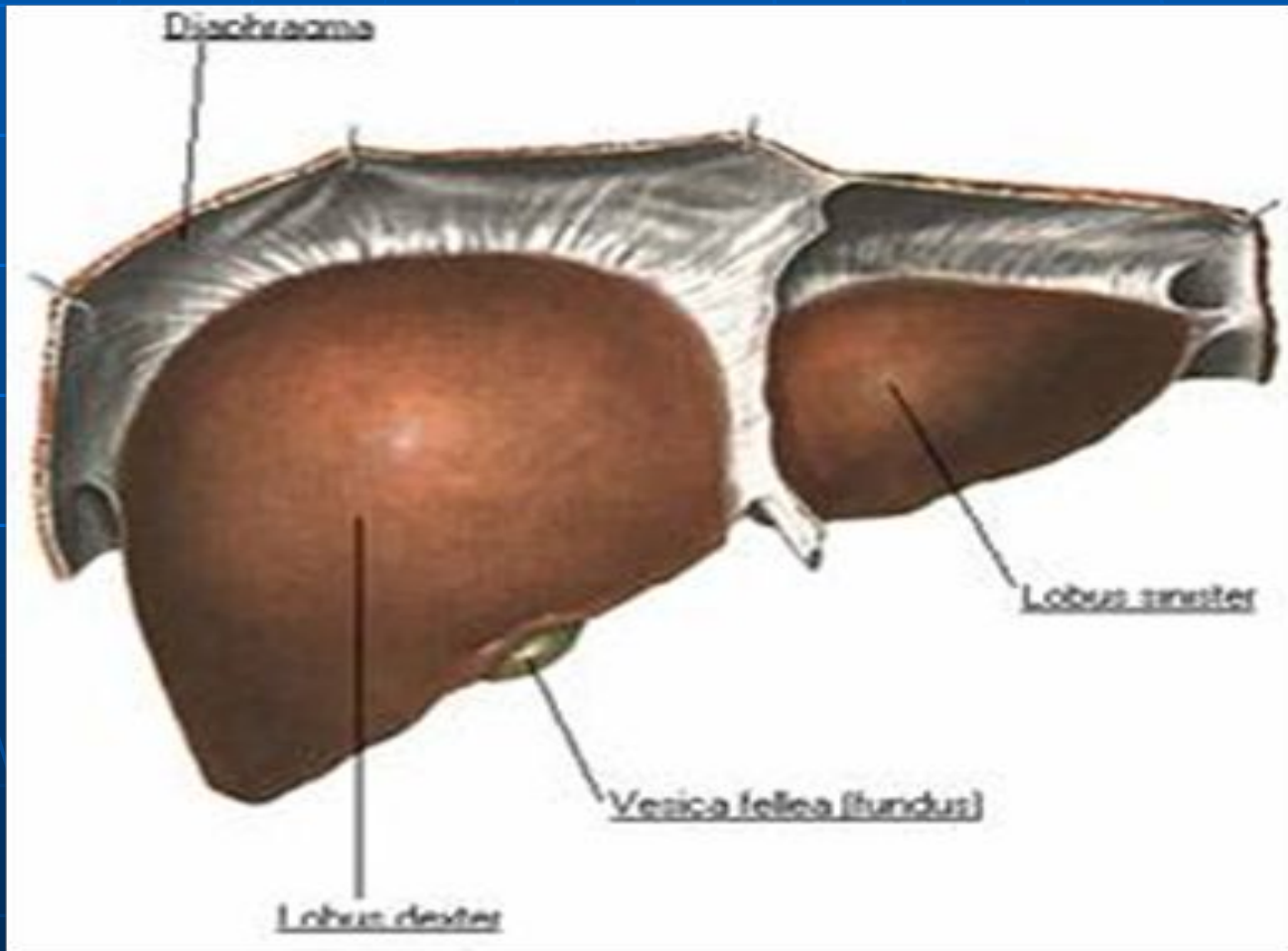


»

# ВИРУСНЫЕ ИНФЕКЦИОННЫЕ ЗАБОЛИВАНИЯ



# Анатомическое строение печени



# Вопрос преподавателя:



- *Какова общая характеристика заболевания?*

# **Вирусный гепатит (болезнь Боткина) —**

- **это вирусная болезнь, характеризующаяся симптомами общей интоксикации, увеличением печени и селезенки, часто протекающее с желтухой. Название «вирусный гепатит» объединяет несколько разновидности его: инфекционный гепатит А, гепатит Е; сывороточный гепатит В, гепатит Д.**

# *Кто является источником инфекции?*



# **Клинически вирусный гепатит**

## **характеризуется :**

- **постепенным началом в виде нарастающей слабости,**
- **потерей аппетита,**
- **чувством тяжести в области эпигастрия,**
- **нерезкого подъема температуры,**
- **болями в суставах,**
- **катаральными явлениями;**
- **увеличением в размерах печени и нередко — селезенка,**
- **моча приобретает темную окраску,**
- **светлеет кал ,**
- **появляется желтушность склер и кожи.**

# Что за заболевание вирусный гепатит А?



# **Вирусный гепатит «А» (или болезнь Боткина)-**

- **Вирусный гепатит «А» (или болезнь Боткина)-  
острое инфекционное заболевание, которое  
вызывается вирусом. Для него характерно  
преимущественное поражение печени,  
клинически оно проявляется интоксикацией и  
желтушностью (желтое окрашивание кожи и  
слизистых покровов).**



# Что является возбудителем заболевания?



# **Возбудитель - вирус гепатита А.**

- **Возбудитель - вирус гепатита А. Вирус обладает исключительной устойчивостью во внешней среде. При низких температурах может сохраняться в течение нескольких лет, при комнатной температуре в течение нескольких недель и только при кипячении в течение 5 минут погибает. Вирус гепатита А характеризуется чрезвычайно высокой заразительностью для человека. Для возникновения болезни теоретически достаточно всего одной вирусной частицы.**

# Кто является источником инфекции?



# **Источником возбудителя инфекции при гепатите А является**

- **человек, выделяющий вирус с фекалиями и мочой в окружающую среду. Поэтому при несоблюдении больным элементарных правил личной гигиены (мытье рук с мылом) вирус может попасть в пищевые продукты, предметы домашнего обихода, игрушки, в воду.**

# Каков механизм передачи?



# Механизм передачи

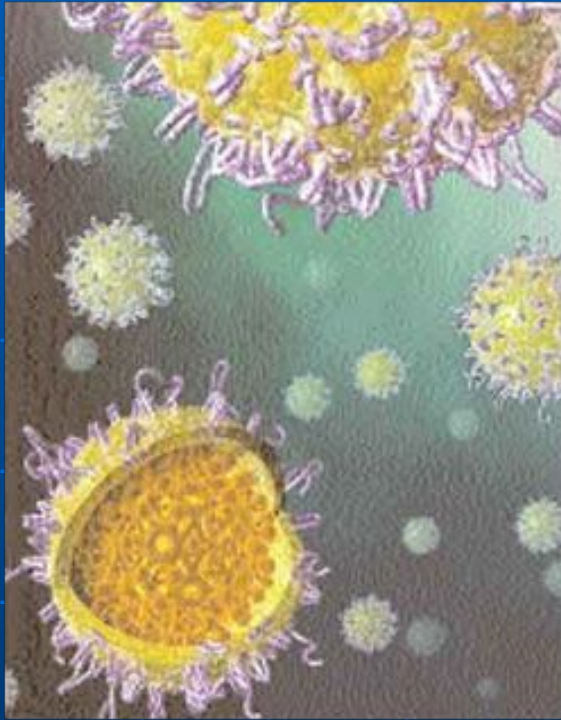
- **Механизм передачи – фекально-оральный. Вирусный гепатит «А» распространяется водным, пищевым и контактно-бытовым путем передачи. Последний особенно распространен среди детей. Это объясняется тем, что дети часто берут что-нибудь в рот (пальцы, игрушки). Максимальное число заболеваний регистрируется в октябре, что отражает высокий риск заражения населения в летние месяцы (отдых, миграция, широкое водопользование).**

# Вирус гепатита E, ВГЕ (Hepatitis E virus, HEV)

- -возбудитель гепатита E, ранее известен как гепатита ни-А, ни-В, с фекально-оральным механизмом передачи. ВГЕ представитель нового, еще не установленного семейства вирусов. Описан впервые в 1983 г. Частицы ВГЕ представляют собой округлые образования, построенные из идентичных структурных элементов и лишенные оболочки. Вирусным геномом является одноцепочечная РНК.



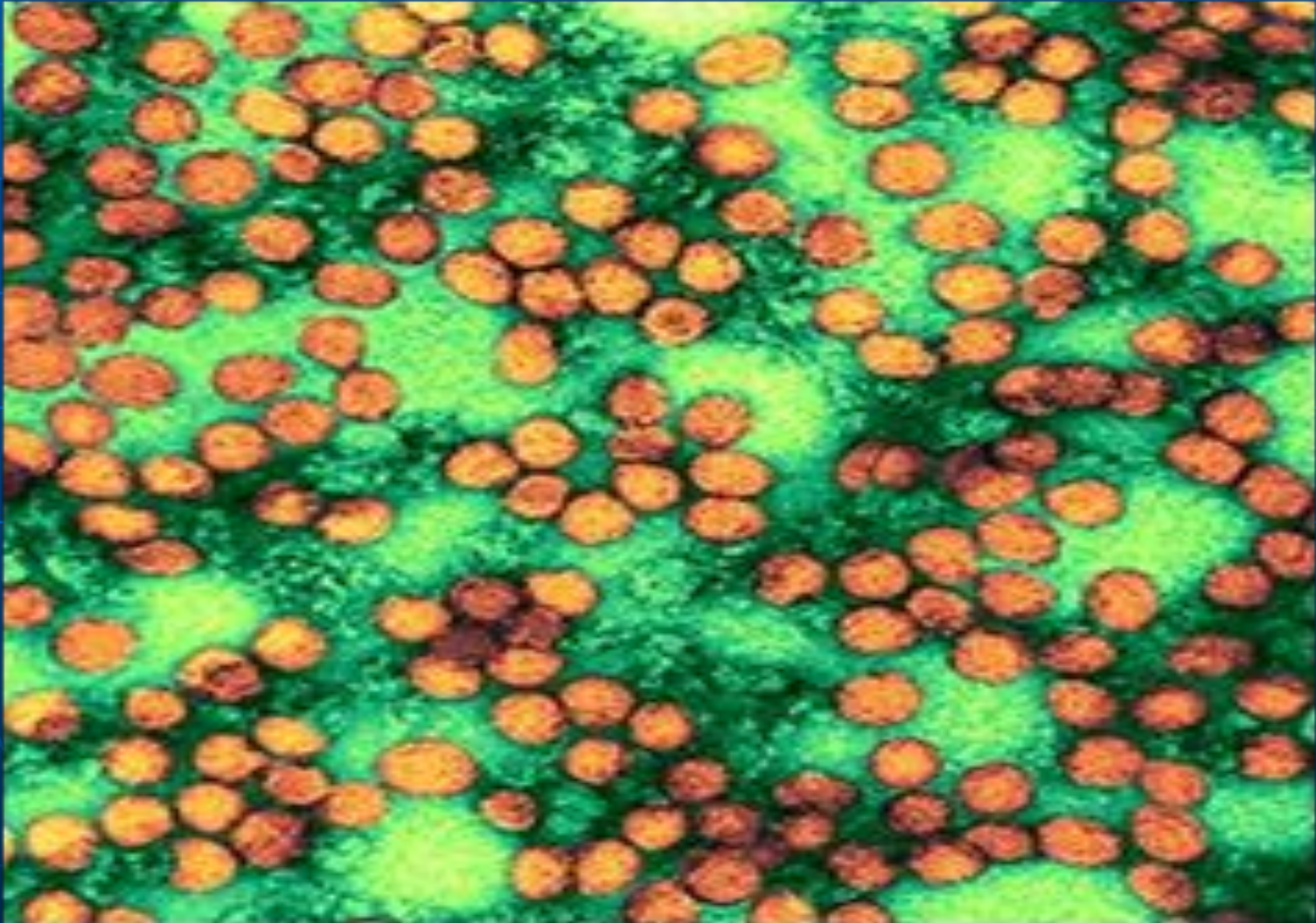
# Вирусный гепатит В –



- **инфекционное заболевание печени, вызываемое одноименным вирусом, характеризующееся тяжелым воспалительным поражением печени. Болезнь имеет различные формы – от носительства вируса до острой печеночной недостаточности, цирроза печени и рака печени.**



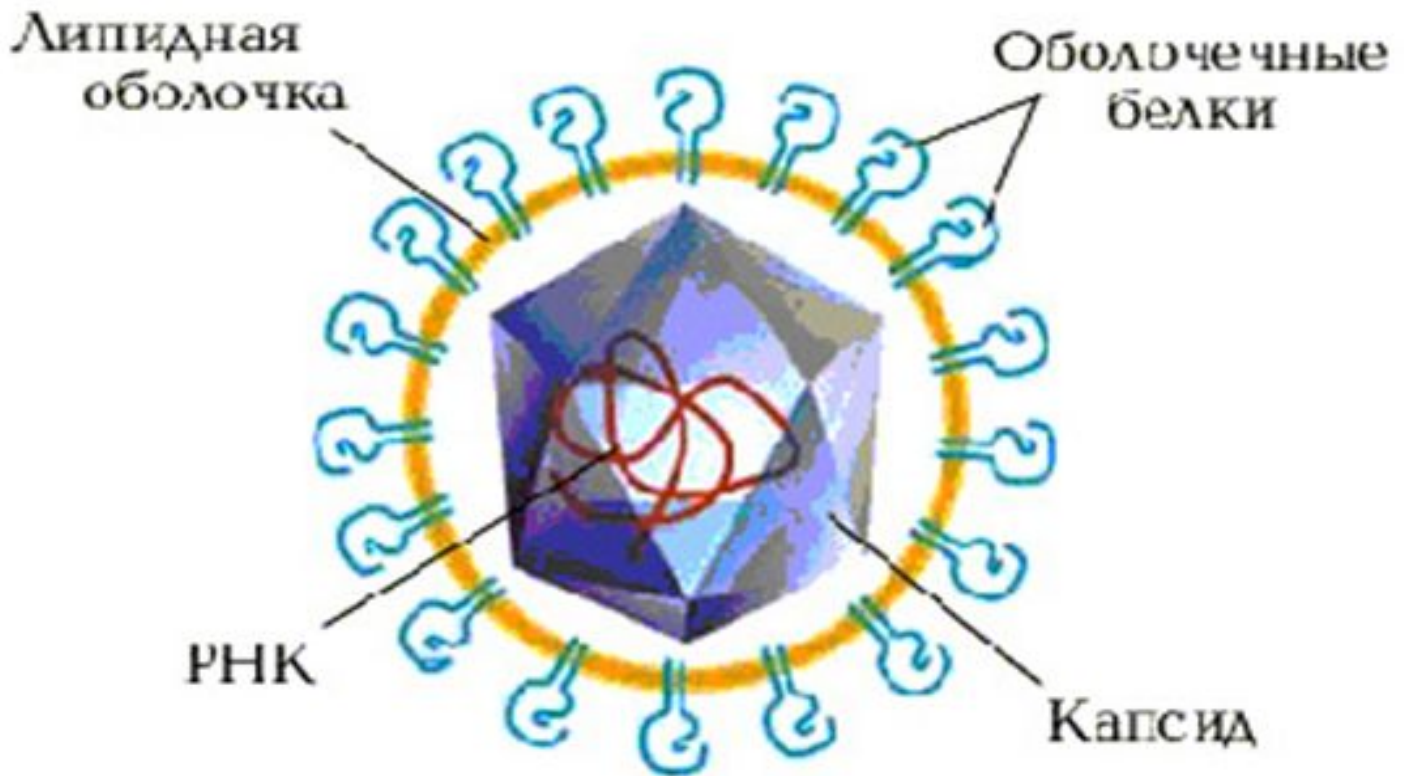
*Какой возбудитель изображён  
на слайде?*



# ЭТО

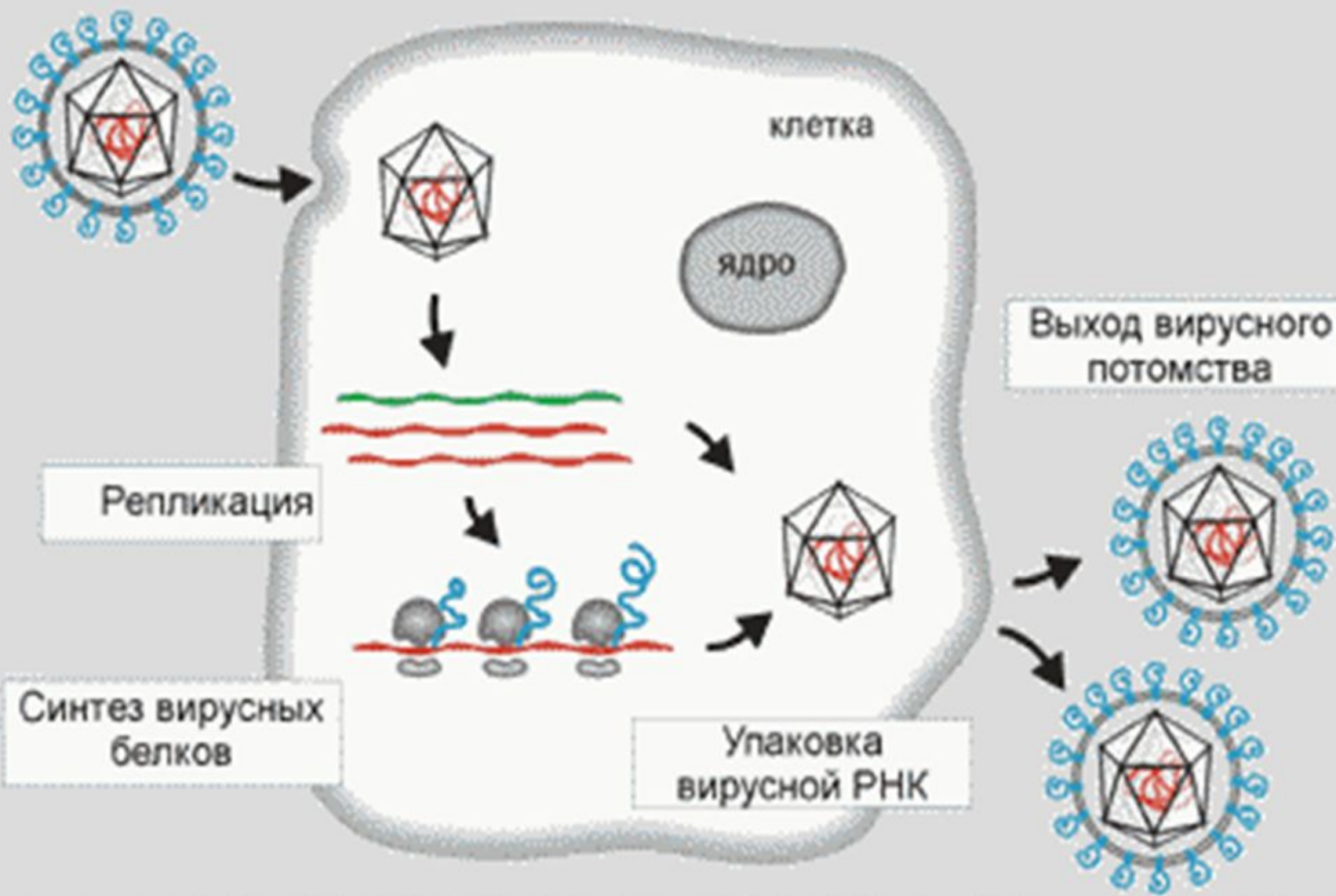
- **Вирусы гепатита С. После того, как в 70-х годах XX века были выделены возбудители гепатитов А и В, стало очевидным существование еще нескольких вирусных гепатитов, которые стали называть гепатитами ни А, ни В. В 1989 г. удалось идентифицировать возбудитель гепатита ни А, ни В с парентеральным (через кровь) механизмом передачи. Его называли вирусом гепатита С (ВГС).**

# СТРОЕНИЕ ВИРУСА ГЕПАТИТА С





# Жизненный цикл вируса гепатита С



# Для гепатита С характерны:



**Каковы благоприятные  
прогностические признаки при  
гепатите С ?**

# ПРАВИЛЬНЫЙ ОТВЕТ

- *небольшое повышение концентрации аланинаминотрансферразы в крови*
- *низкий уровень РНК вируса гепатита С в крови*
- *небольшая длительность болезни*
- *молодой возраст*
- *женский пол*
- *отсутствие таких вредных привычек, как злоупотребление алкоголем, употребление наркотиков*
- *отсутствие сопутствующих хронических заболеваний*
- *отсутствие заболеваний печени, сопровождающихся холестаазом (застоем желчи), и цирроза печени*

*Частые рецидивы приводят к более быстрому прогрессированию дистрофических и воспалительно-рубцовых изменений печени и развитию цирроза.*





# Как лечится гепатит С?



# Лечение интерфероном больных 1 категории

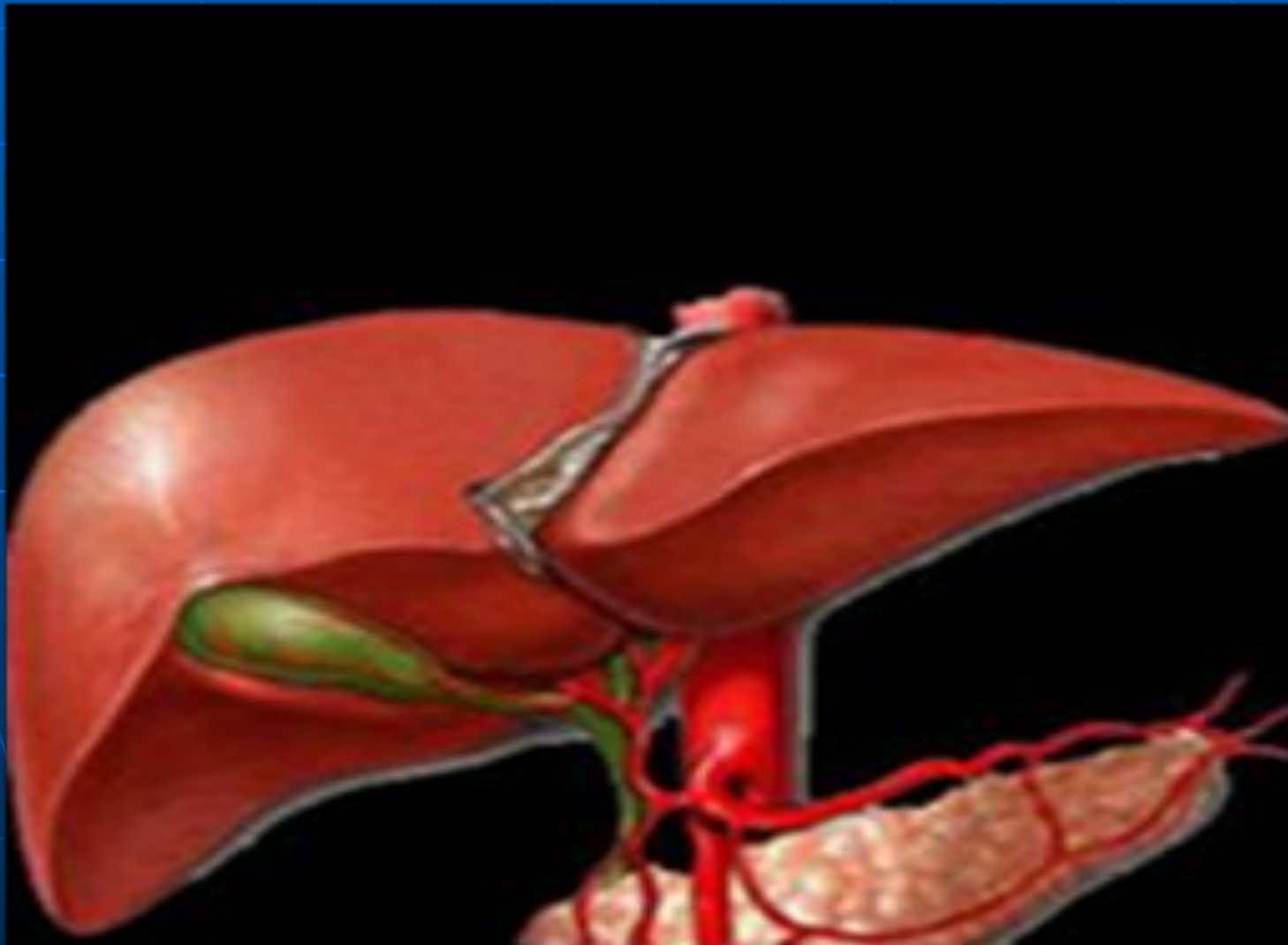
- "Стандартом" считается схема, при которой используется альфа-интерферон в дозе 3 млн. МЕ (международных единиц) 3 раза в неделю на протяжении 12 месяцев. При использовании данной схемы улучшение состояния наступает в 15 - 30% случаев.

Последние исследования показали преимущество комбинированного лечения. При этом способе альфа-интерферон в дозировках, указанных выше, сочетают с противовирусным препаратом рибавирином (1 000 - 1 200 мг/сутки ежедневно). Лечение продолжается 6 месяцев, а при высоких показателях активности вируса гепатита С в крови - 12 месяцев. При этой схеме улучшение состояния наступает в 45-65% случаев.

# Лечение интерфероном больных 2 и 3 категории.

- **Возможна терапия альфа-интерфероном, но в отличие от 1 группы, дозы применяются более высокие. Ежедневно в течение 1 месяца вводят по 5 - 6 млн. МЕ альфа-интерферона (в первую неделю можно использовать и более высокие дозы интерферона - до 10 млн. МЕ в день). Потом переходят на введение тех же доз интерферона, но реже - 3 раза в неделю, такое лечение проводят в течение 11 - 17 месяцев. При такой тактике улучшение состояния наступает в 70% случаев.**
- **Комбинированная терапия: альфа-интерферон в таких же высоких дозах, как при монотерапии, + рибавирин. В некоторых случаях возможно проведение "тройной" терапии - для лечения используется три препарата.**

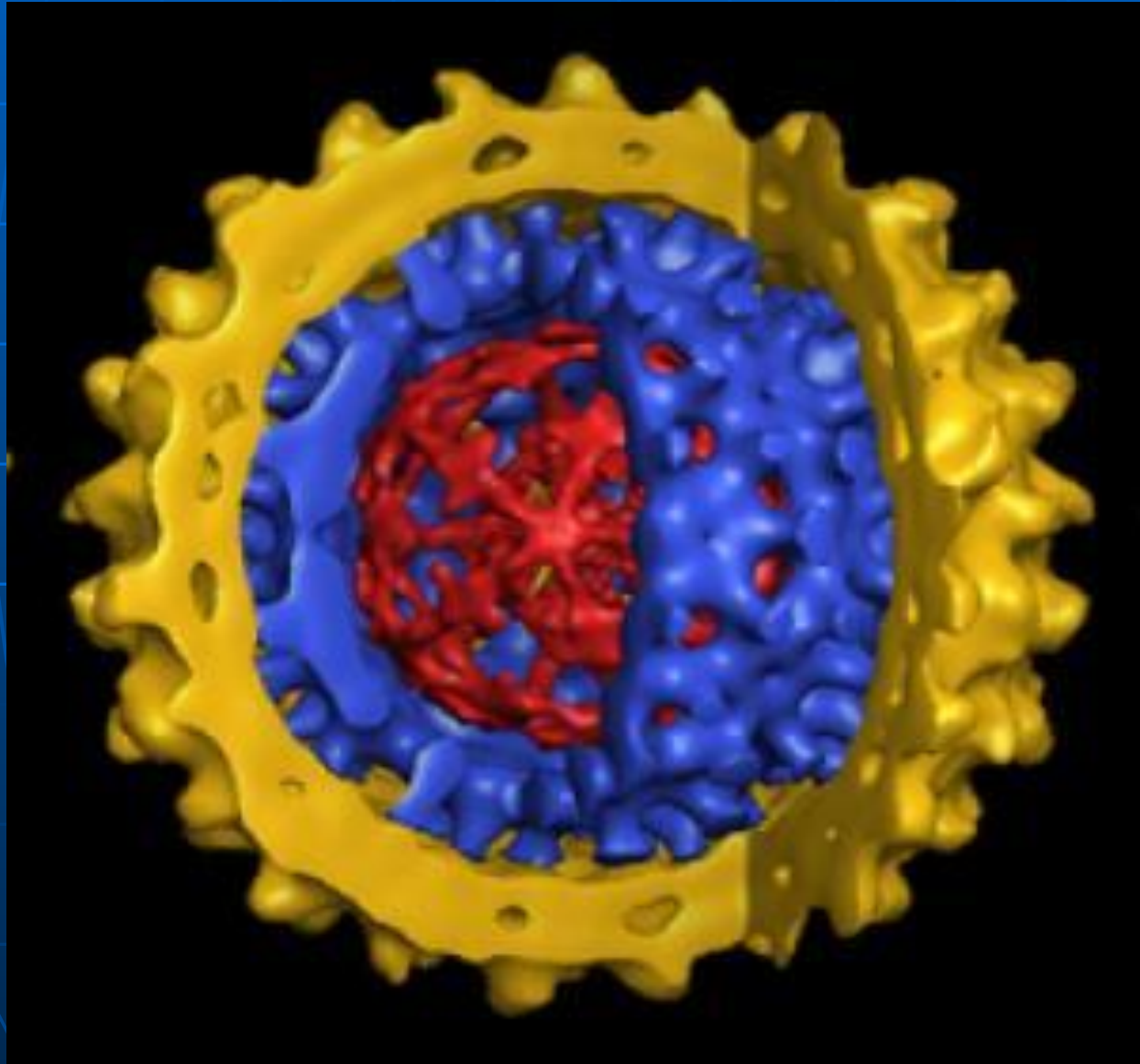
# Что вы знаете о вирусном гепатите Д?



# Вирус гепатита д

- *Возбудитель проникает в печень из крови. Быстрый острый некроз клеток печени, особенно в сочетании с вирусом гепатита В. Инкубационный период 2-6 месяцев. Продромальный 4-5 дней. Признаки: недомогание, слабость, лихорадка. Желтуха интенсивная и продолжительная. В сыворотке крови обнаруживается HBsAg. В 25% случаев смерть при молниеносном течении в первые дни желтухи.*

# Вирусный гепатит F.





# Какова общая характеристика заболевания холерой?



# Мероприятия в очаге холеры





# Мероприятия в очаге холеры



# Мероприятия в очаге холеры



# Холера в Ираке

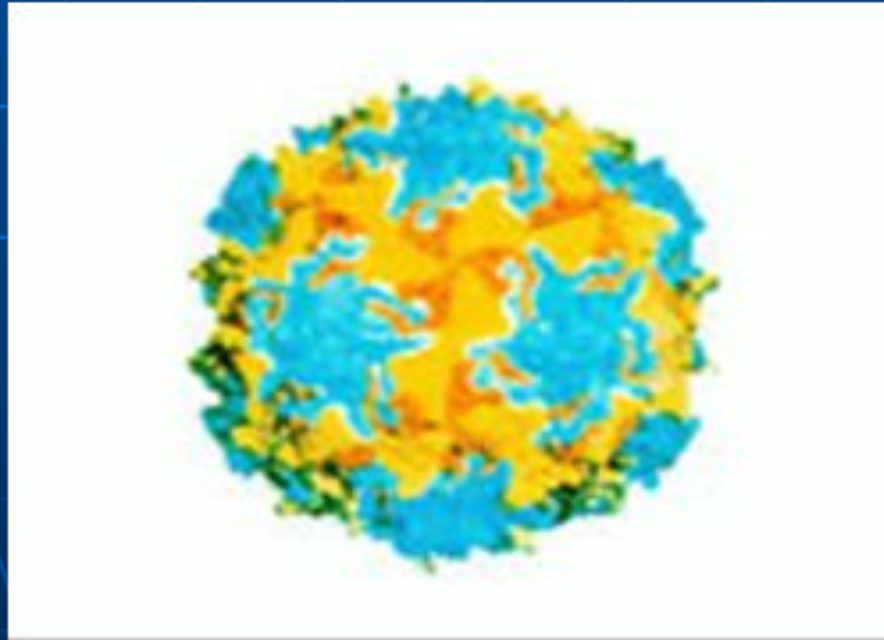


# Холера в Китае





**Полиомиелит - острая инфекционная  
болезнь, характеризующаяся  
общетоксическими  
симптомами и весьма частым поражением  
нервной системы по  
типу вялых периферических параличей.**



# Полиомиелит, спинальная форма. Паралич ног с атрофией мышц:



# Паралитическая стадия. Последствия перенесенного полиомиелита



# Полиомиелит, понтинная форма. Парез лицевого нерва:





# Ребёнок , поражённый полиомиелитом



# Железные легкие (Лондон, Англия 1950-1955 годы).



# Прожившая почти 60 лет с железными легкими американка умерла



**СПАСИБО!**