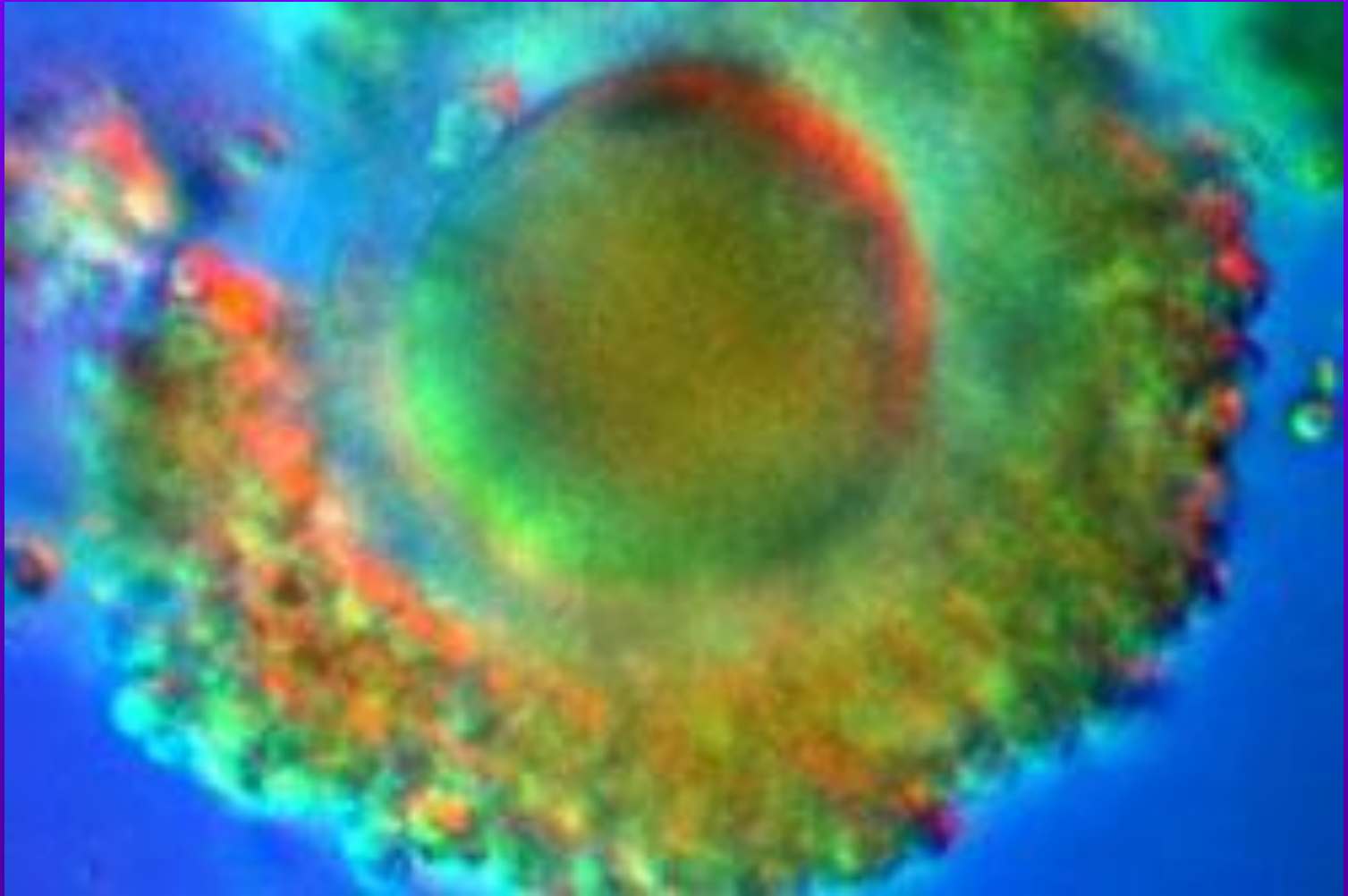


**Влияние  
табакокурения  
на эмбрион, плод  
и  
новорожденного.**



Выполнила: Кривенькая Е.  
С. 224 группа

# Яйцеклетка



# Последствия курения беременной женщины

- Осложнения у матери
- Нарушение развития эмбриона
- Патология плода
- Патология новорожденного

# **Табачный дым - это не только НИКОТИН**

- > Табачный дым содержит свыше 4 000 химических соединений
- > Более чем у 60 из них обнаружено канцерогенное действие
- > Никотин является основным соединением, вызывающим табачную зависимость

# Гипоксия плода

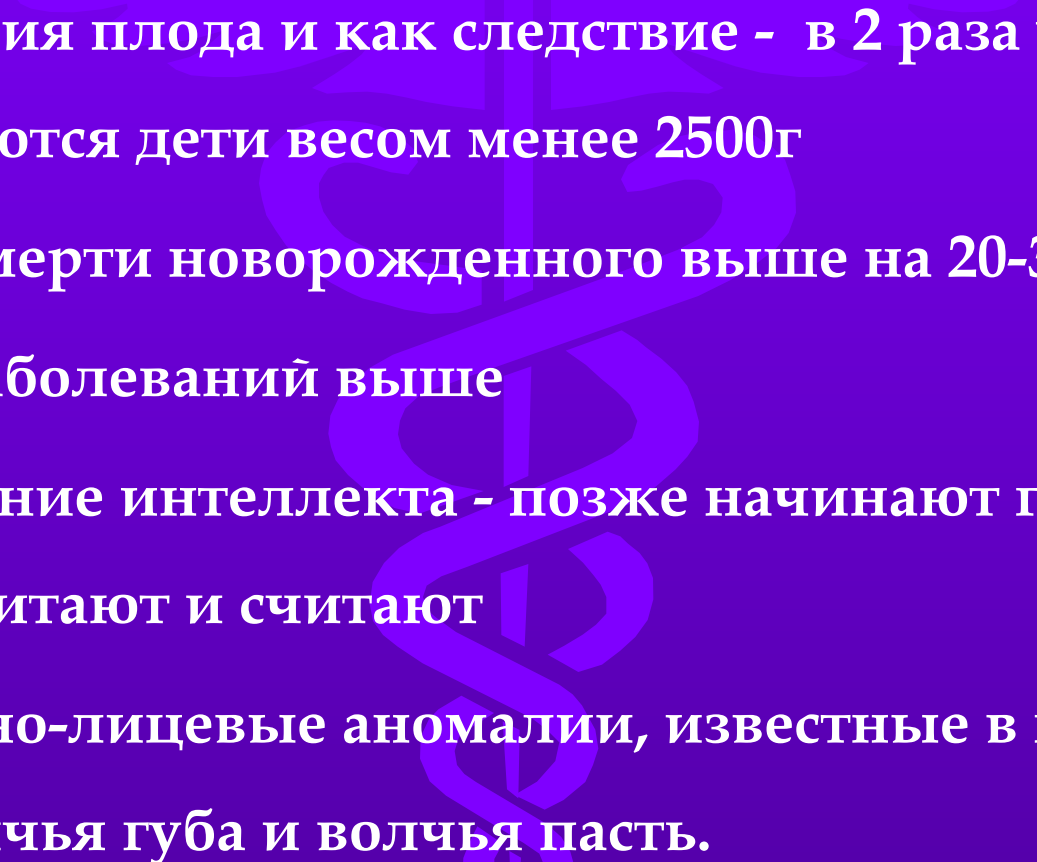
- Никотин не канцерогенен, но табачная зависимость вызывает продолжительное воздействие табачного дыма и канцерогенных веществ Курение во время беременности плодом мужского пола в последующем отражается на репродуктивном здоровье мужчины (количество сперматозоидов снижается до 40%).
- Курение во время беременности плодом мужского пола в последующем отражается на репродуктивном здоровье мужчины (количество сперматозоидов снижается до 40%).
- Для сравнения – взрослый мужчина, который много курит, может иметь снижение количества сперматозоидов лишь на 10%.

# Полоний-210



# Воздействие на течение беременности

- **Никотин - мощный вазоконстриктор, вызывающий нарушение маточного и маточно-плацентарного кровотока**
- **Повышение частоты нарушений плацентации, отслойки плаценты, кровотечений**
- **Повышение частоты невынашивания беременности**

- 
- Гипоксия плода и как следствие - в 2 раза чаще рождаются дети весом менее 2500г
  - Риск смерти новорожденного выше на 20-35%
  - Риск заболеваний выше
  - Снижение интеллекта - позже начинают говорить, хуже читают и считают
  - Черепно-лицевые аномалии, известные в народе как заячья губа и волчья пасть.

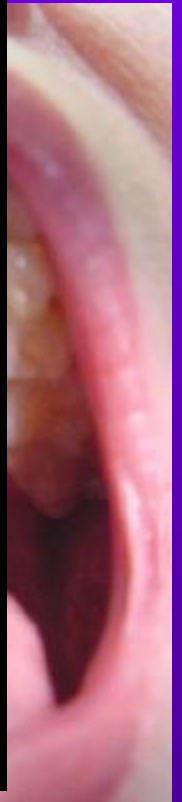


# Гипоксия плода

- возникает из-за того, что оксид углерода, проходя беспрепятственно через плаценту, попадает в кровь ребенка, образуя там карбоксигемоглобин



# Синдромы заячьей губы и волчьей пасти



# Курение во время беременности

- *Риск рождения ребенка с полидактилией*
- 1-10 сигарет: риск возрастает на 29%
- • 11-20 сигарет: риск возрастает на 38%
- • более 21 сигареты: риск возрастает на 78%
- (проанализированы исходы 6,8 млн родов)



# Осложнения после рождения



**Спасибо за внимание**

