

ГОСУДАРСТВЕННОЕ АВТОНОМНОЕ ПРОФЕССИОНАЛЬНОЕ  
ОБРАЗОВАТЕЛЬНОЕ УЧРЕЖДЕНИЕ  
«КАЗАНСКИЙ МЕДИЦИНСКИЙ КОЛЛЕДЖ»

# Возбудитель микоплазмоза

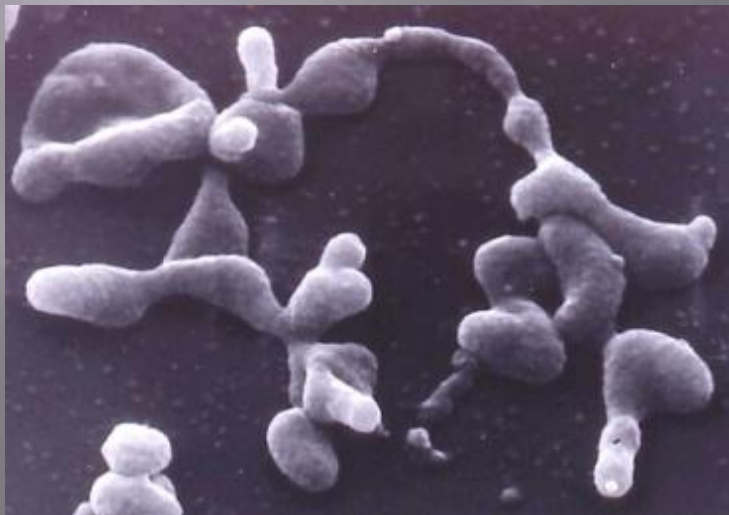


Работу выполнила студентка  
КМК:  
Гилязиева Юлдуз, группа 6201-о  
Работу проверила преподаватель  
КМК:  
Бакирова Лилия Азгаровна

**Микоплазмоз** – антропонозная микоплазменная инфекционная болезнь с респираторным механизмом передачи, характеризующаяся поражением органов дыхания.

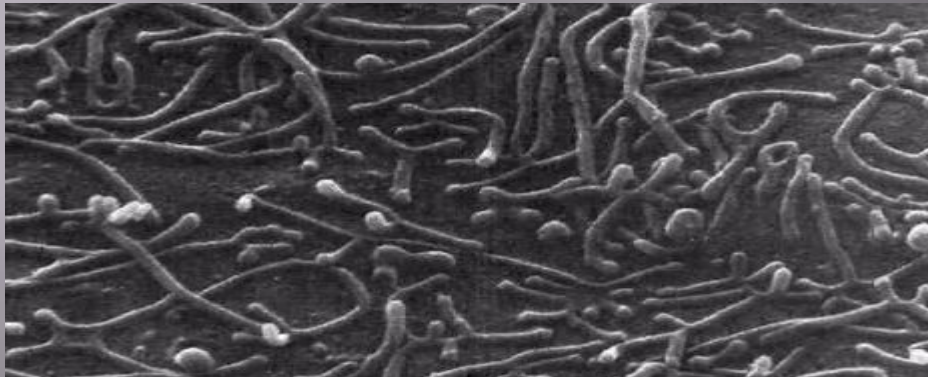
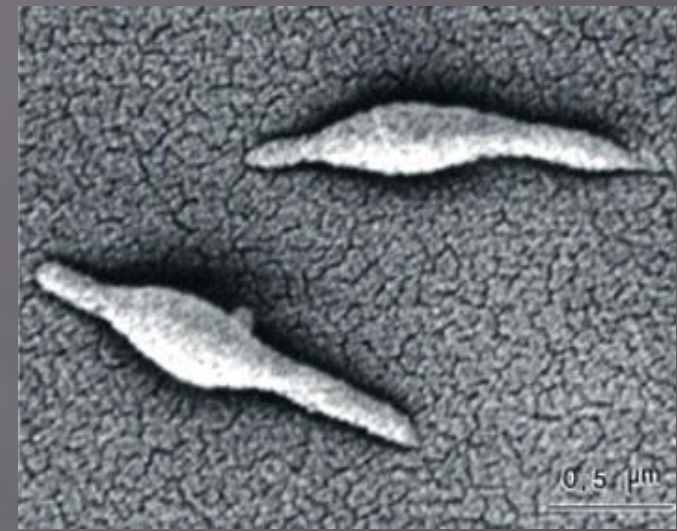


Возбудитель *Mycoplasma Pneumoniae* – единственный вид этого рода, в отношении которого доказана патогенность для человека.



*Рис3. Микоплазменная пневмония*

Микоплазмы представляют собой сферические и нитевидные клетки. У микробов отсутствует ригидная клеточная стенка, вместо которой они покрыты трехслойной мембраной, благодаря чему могут менять форму и даже проходить через бактериальные фильтры.



*Рис3. Вид коллонии микоплазм на искусственной питательной среде*

Культивируются на сывороточном агаре. При первичном посеве материала на плотной среде через 1-2 недели вырастают мелкие колонии с втянутым в середине центром. В окружающей среде микоплазмы неустойчивы, чувствительны к действию химических и физических факторов.

## Эпидемиология и клиника.

Источником инфекции является больной пневмонией или носитель. Заболевание распространяется воздушно-капельным путем. Восприимчивость людей относительная. Клиническая картина типична для острых респираторных заболеваний (лихорадка, кашель, симптомы пневмонии.)

*Микробиологическая диагностика* основана на выделении микоплазм из мокроты, носоглоточных смывов при культивировании на селективных питательных средах, содержащих лошадиную сыворотку или мочевины. Диагноз может быть подтвержден серологически в РСК, РИФ и методом ингибции роста микоплазм.

**Специфическая профилактика  
не разработана!**

**Спасибо за внимание!**