

Модуль «Асқорты жүйесі»

**Тақырып №1: Ұйқы безі
ауруларының патоморфологиялық
сипаттамасы.**

Сабақтың мақсаты:

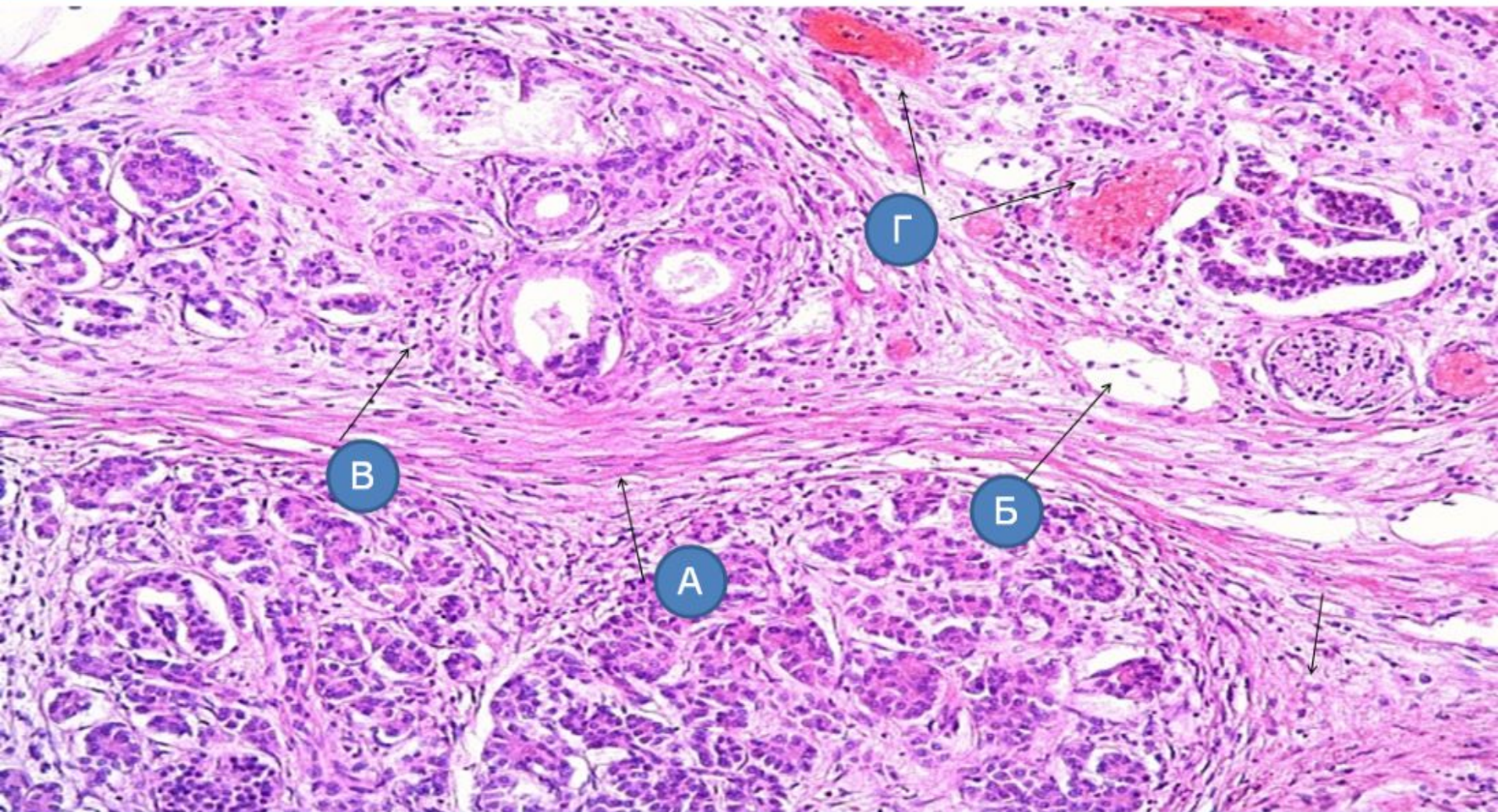
Ұйқы безі ауруларының этиологиясын, патогенезін, жіктелу принциптерін оқып үйрену.

Панкреатиттер және ұйқы безі ісіктерінің патогенезін және морфологиялық сипаттамасын оқу. Морфологияны клиникамен сәйкестендіру, асқыну және өлім себебі.

Оқу мақсаты:

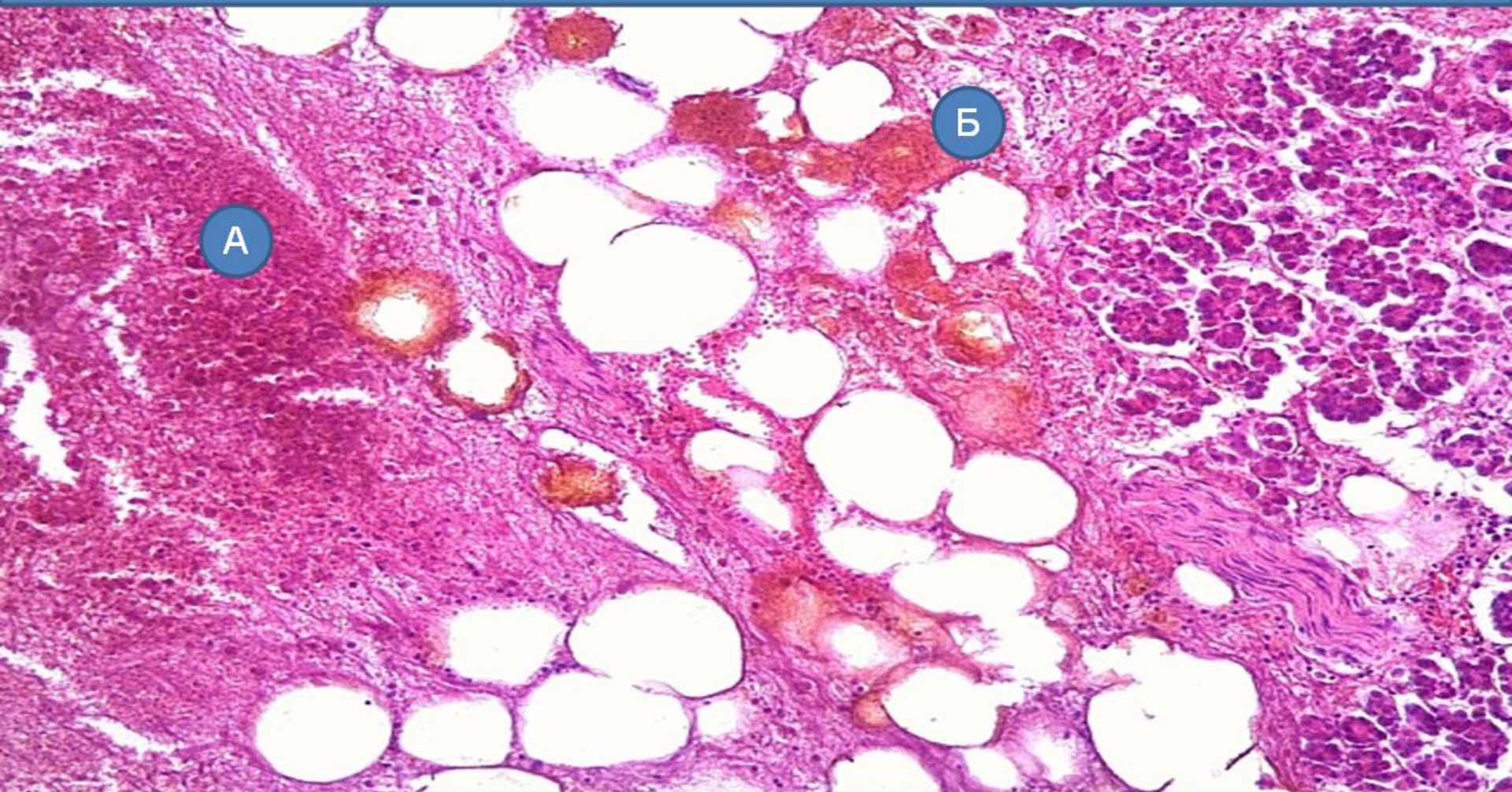
- **Студент білу керек:**
- Жедел және созылмалы панкреатиттердің морфологиялық сипаттамасын.
- Панкреатиттер этиопатогенезі және клиникалық картинасы.
- Морфологияны клиникамен сәйкестендіру, асқыну және өлім себебі.
- **Студент жасай білу керек:**
- Ұйқы безі патологиясының макро және микроскопиялық өзгерістерін талқылай білу.
- Ұйқы безінің туа пайда болған ақауларын, ісіктерін, муковицидоз, панкреатиттердің морфологиялық сипаттамасын суреттеу және патогенезін түсіндіре білу.
- Ұйқы безі ауруларының жіктелуін, этиологиясын, патогенезін, патологиялық анатомиясын түсіндіре білу.

Хронический панкреатит



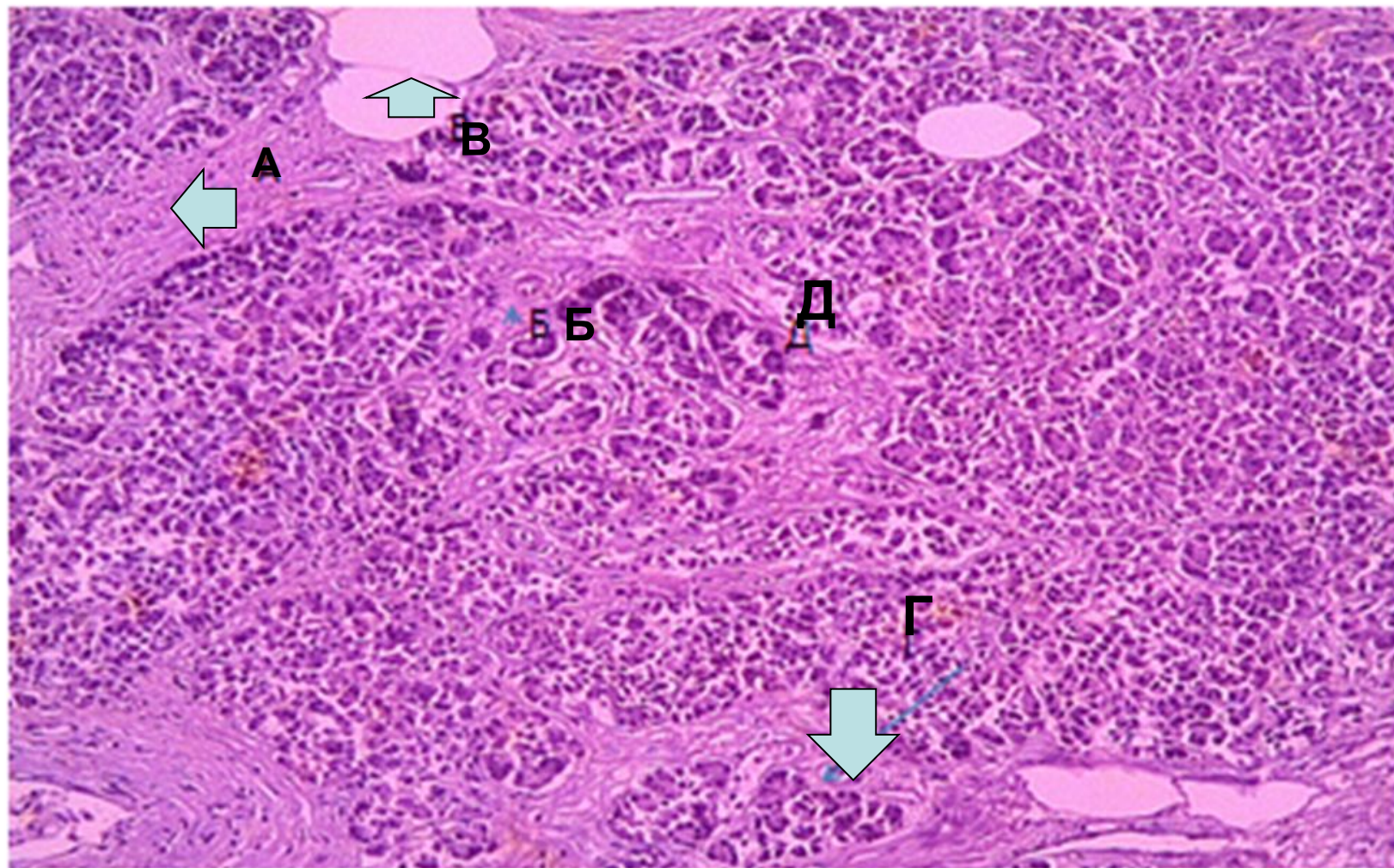
Разрастание соединительной ткани (А) и жировой ткани (Б), лимфocитарная инфильтрация (В), стаз и сгусток в сосудах (Г)

Панкреонекроз



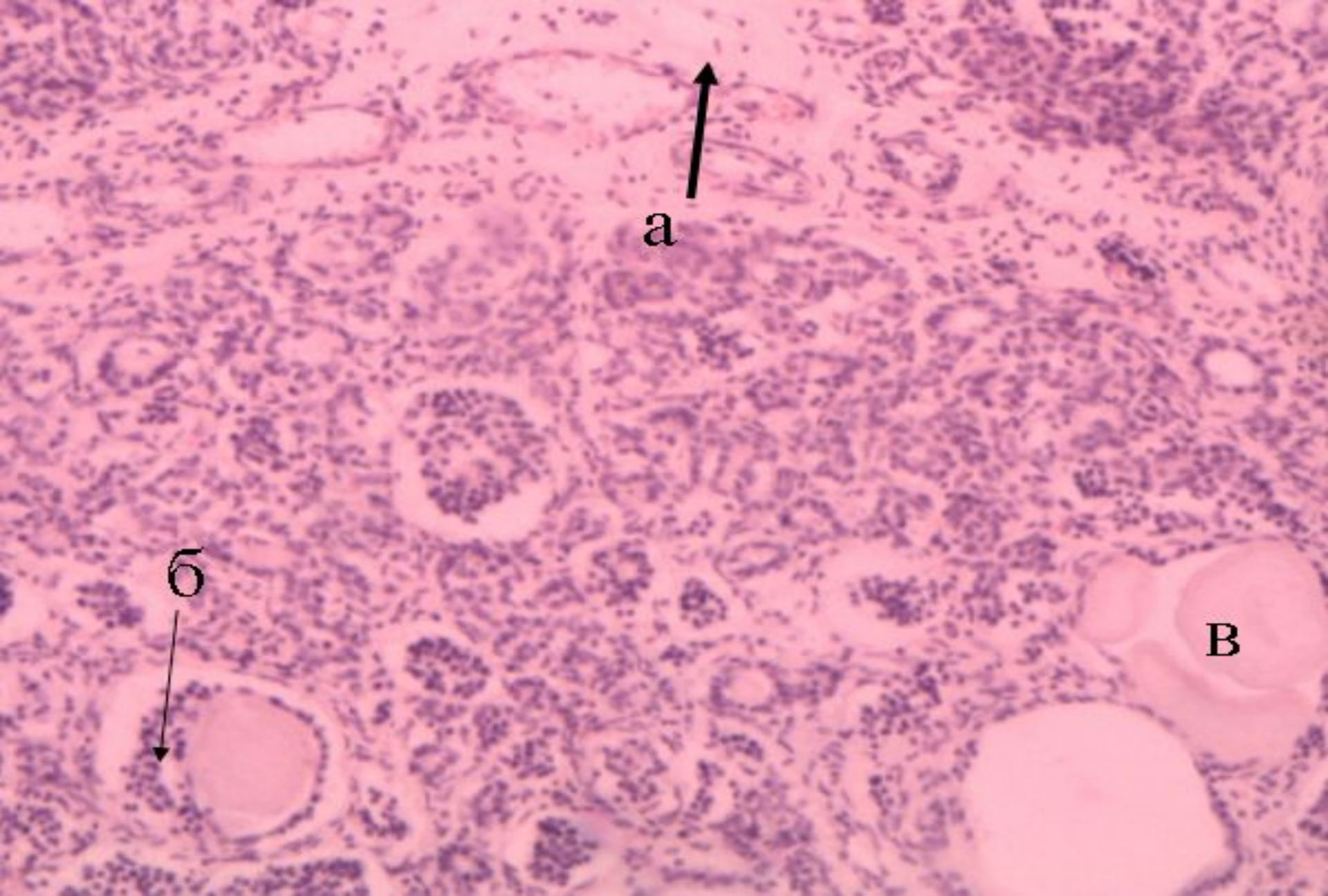
Очаги некроза (А) и кровоизлияний (Б)

Склероз и липоматоз поджелудочной железы



А. Вокругдольковый склероз
Б. Внутريدольковый склероз
В. Липоматоз

Г. Атрофия островков Лангерганса
Д. Гипертрофия островков Лангерганса



a

b

B



