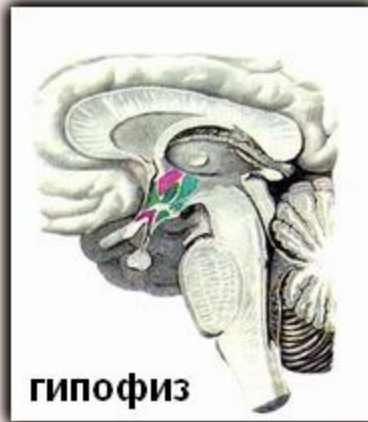
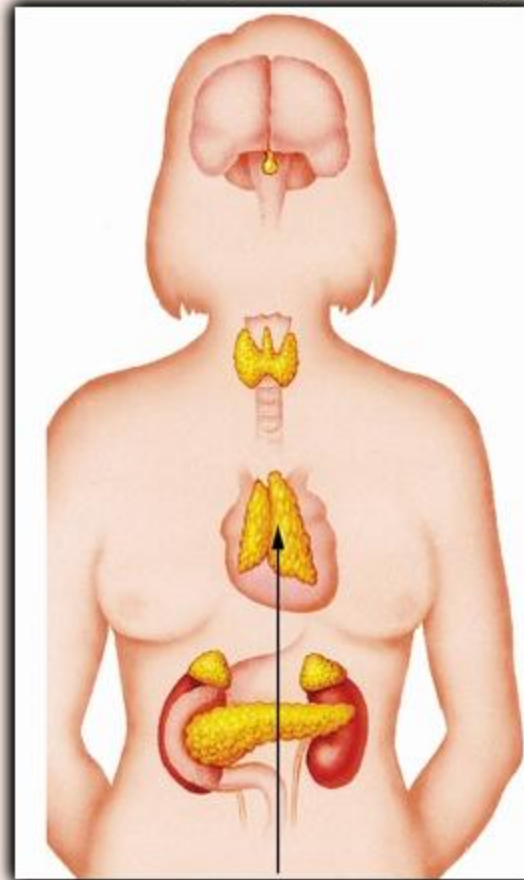


Виды желез

Железы внутренней секреции



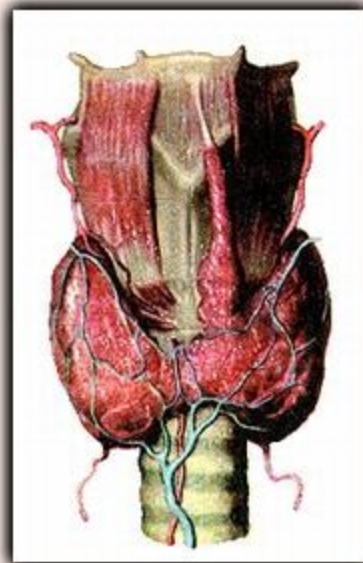
гипофиз



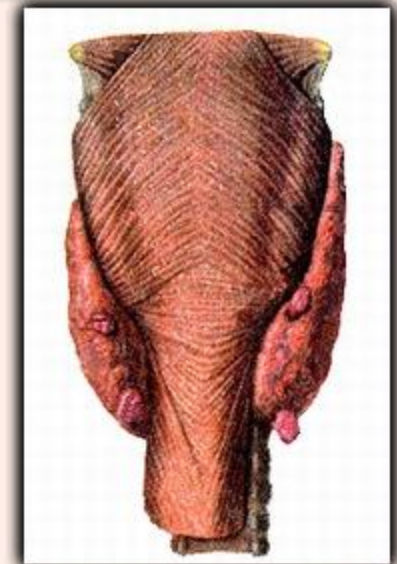
вильчатая железа



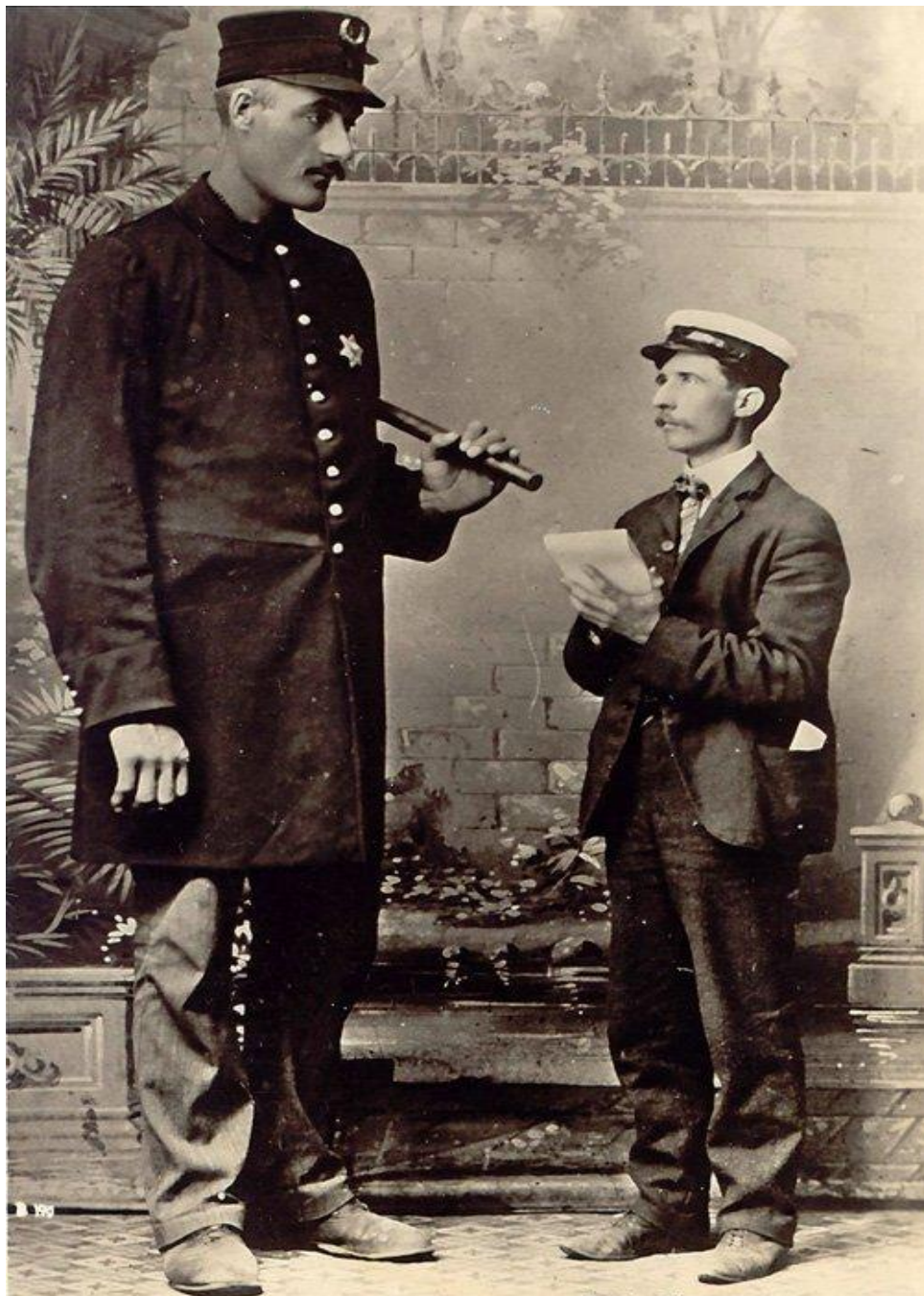
надпочечники



щитовидная железа



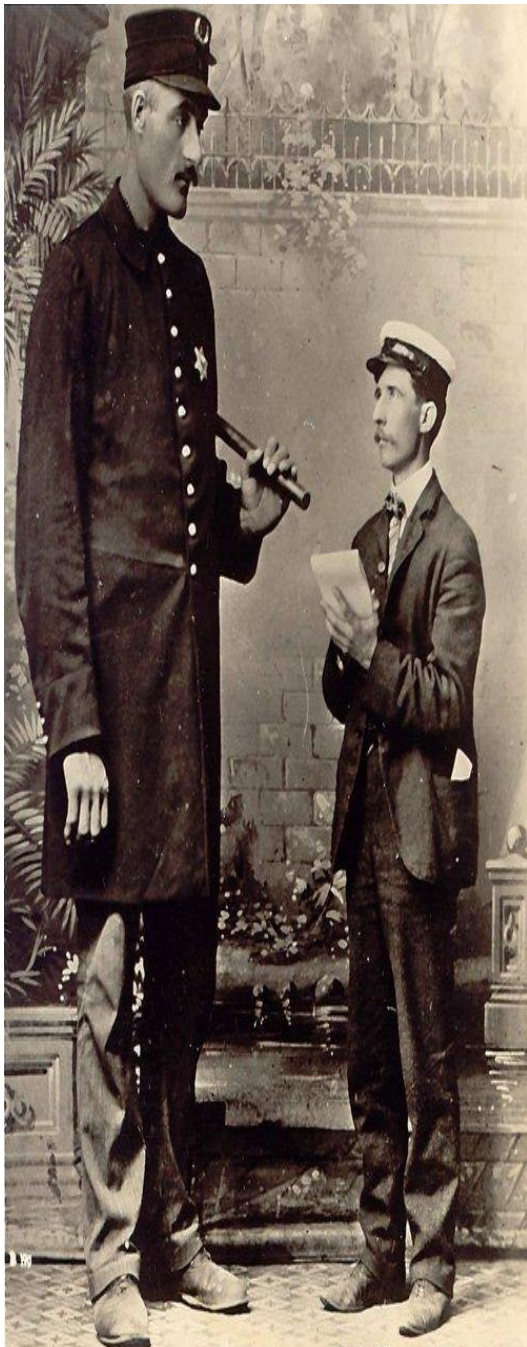
околощитовидная железа



"BIG GUST" 7 FT. 6 IN. TALL. www.nixpena.net



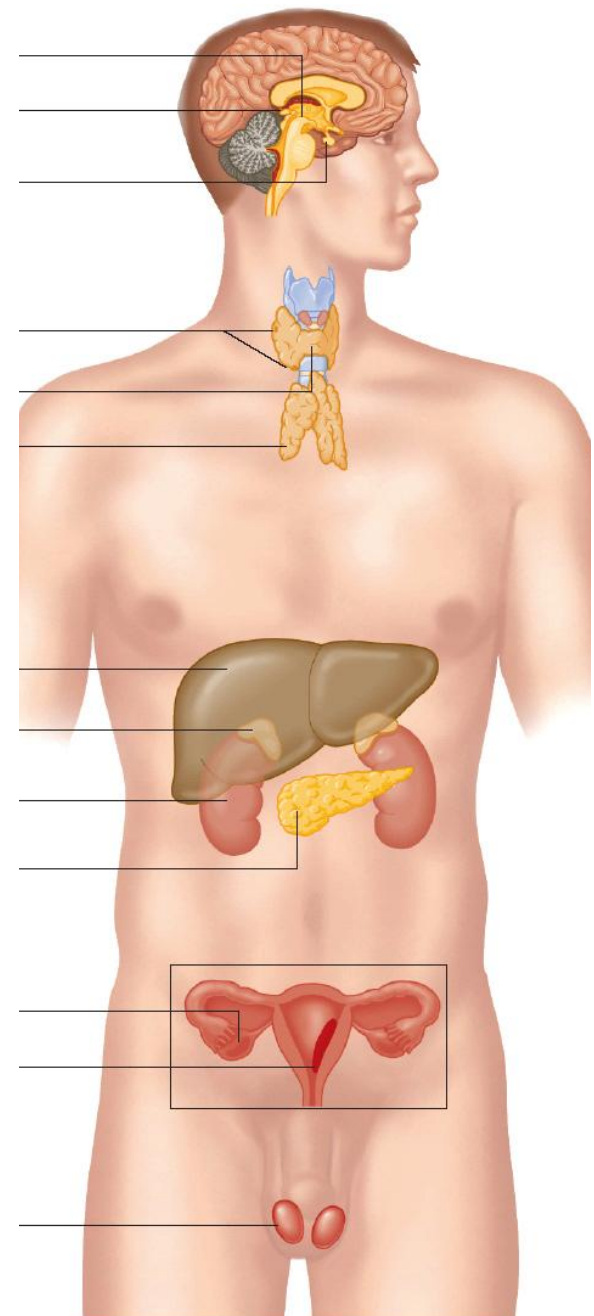




"BIG GUST" 7 FT. 6 IN. TALL. www.nixpena.net



Заболевания и профилактика нарушений эндокринной системы



*Диагностика
достигла таких
успехов,
что здоровых людей
практически не
осталось.*

Бертран Рассел

Интерактивная доска

[Задание эндокринологу.gwb](#)

Задания группам

1. Найдите в тексте учебника (параграф 59) материал о заболевании железы внутренней секреции, изучите его.
2. Заполните таблицу № 218 в рабочей тетради.
3. Решите биологическую задачу, определив, какое заболевание описывается в произведении.
4. Создайте презентацию с изображением людей, у которых есть симптомы заболеваний эндокринной системы.

Видео о гигантах

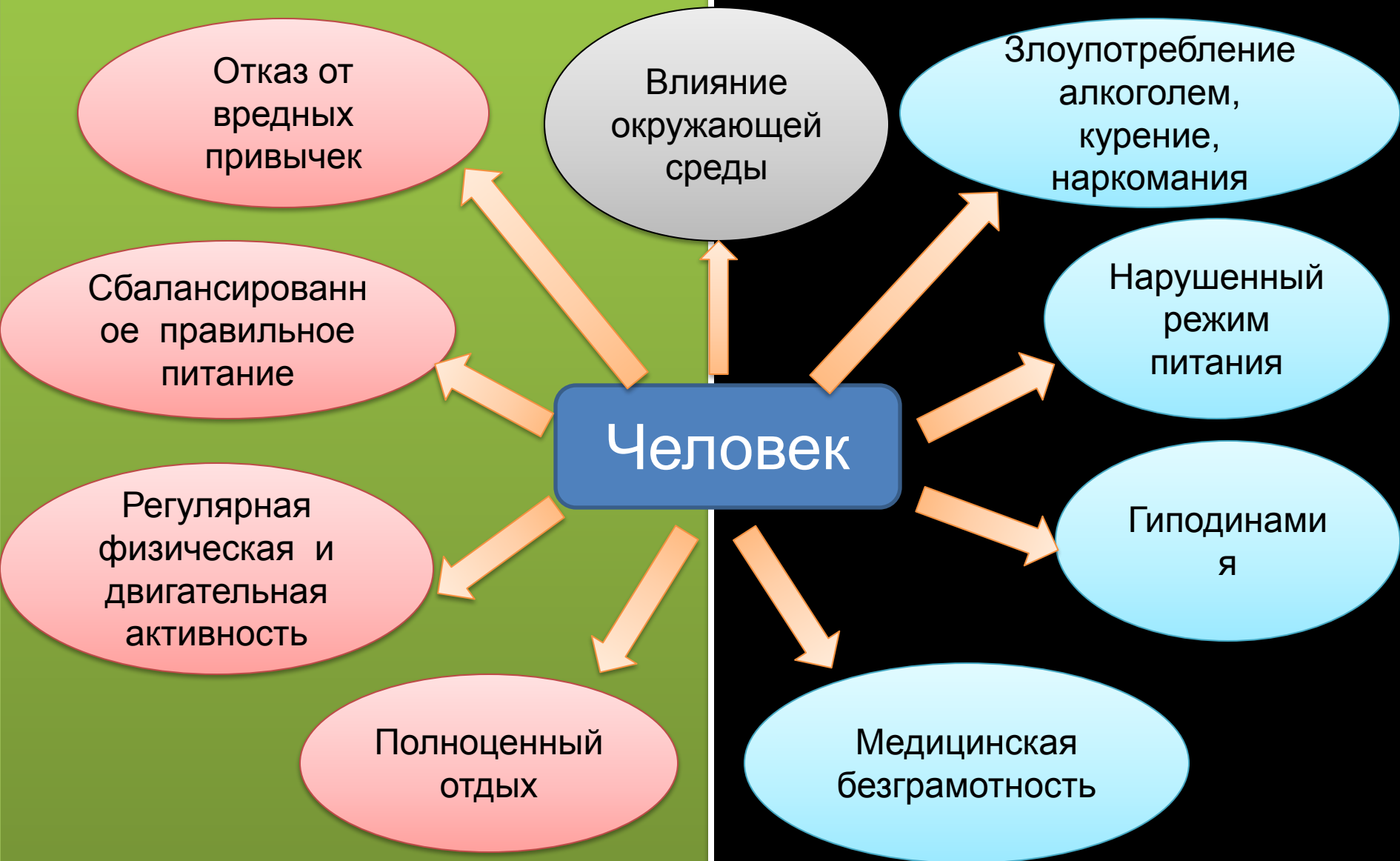
- [видео эндокринная система\video.mp4](#)

Леонид Стадник



Здоровый образ жизни

Нездоровый образ жизни



И. С. Тургенева «Живые мощи».

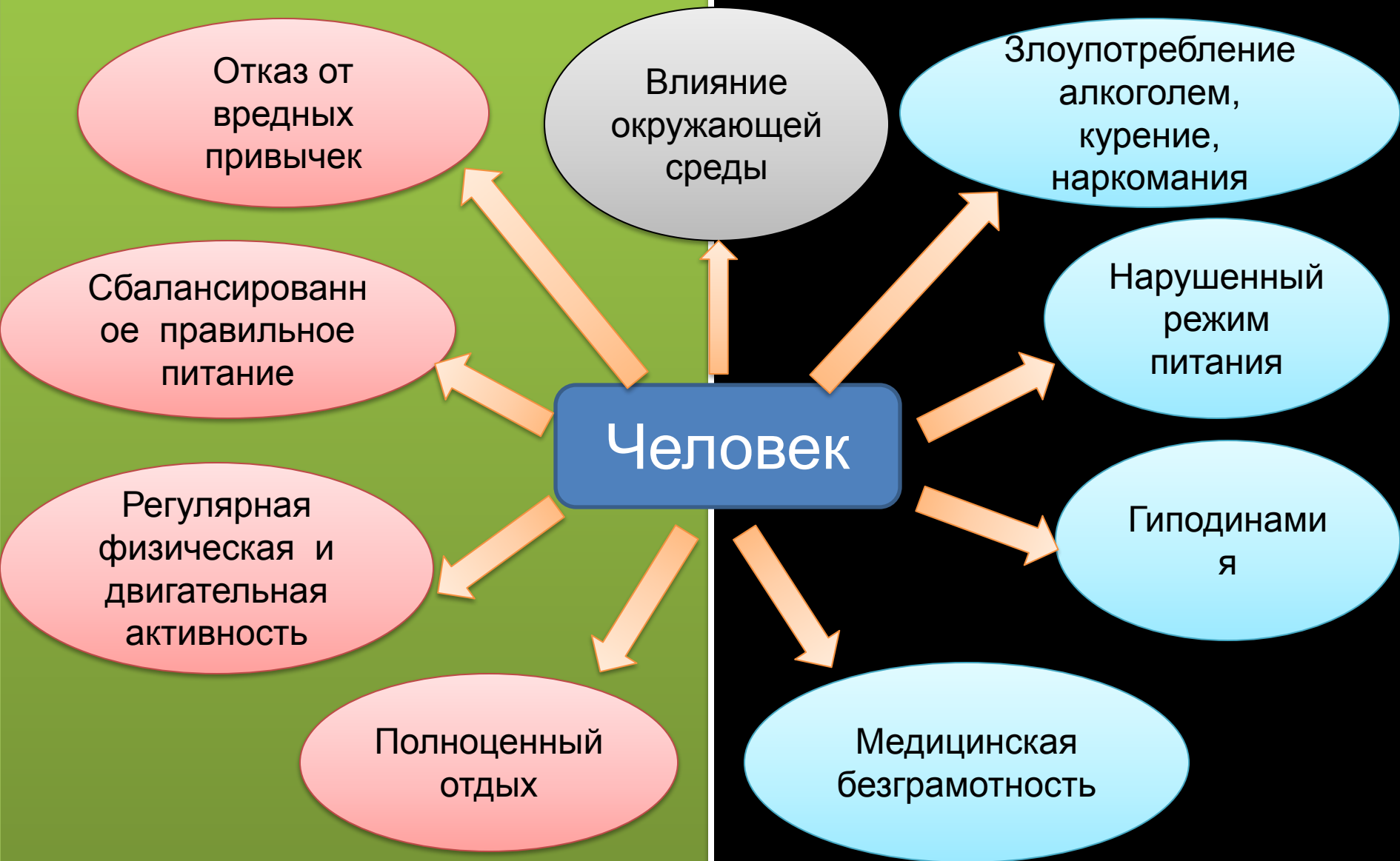
- «Я приблизился и остолбенел от удивления. Передо мной лежало живое человеческое существо, но что это было такое? Голова совершенно высохшая, одноцветная, бронзовая – ни дать, ни взять икона старинного письма; нос узкий, как лезвие ножа, губ почти не видать – только зубы белеют и глаза, да из-под платка выбиваются пряди желтых волос. У подбородка, на складке одеяла, движутся, медленно перебирая пальцами, как палочками, две крошечные руки тоже бронзового цвета...

А. Кронин «Цитадель».

- «Это был тот же Имрис, но черты его лица как-то неуловимо погрубели, исказились. Лицо имело отёчный вид, ноздри расширены... Весь он был какой-то вялый, точно сонный. Эндрю заговорил с ним. Имрис пробурчал в ответ что-то непонятное. Потом... разразился какой-то бессмысленной враждебной тирадой».

Здоровый образ жизни

Нездоровый образ жизни





Рубенс

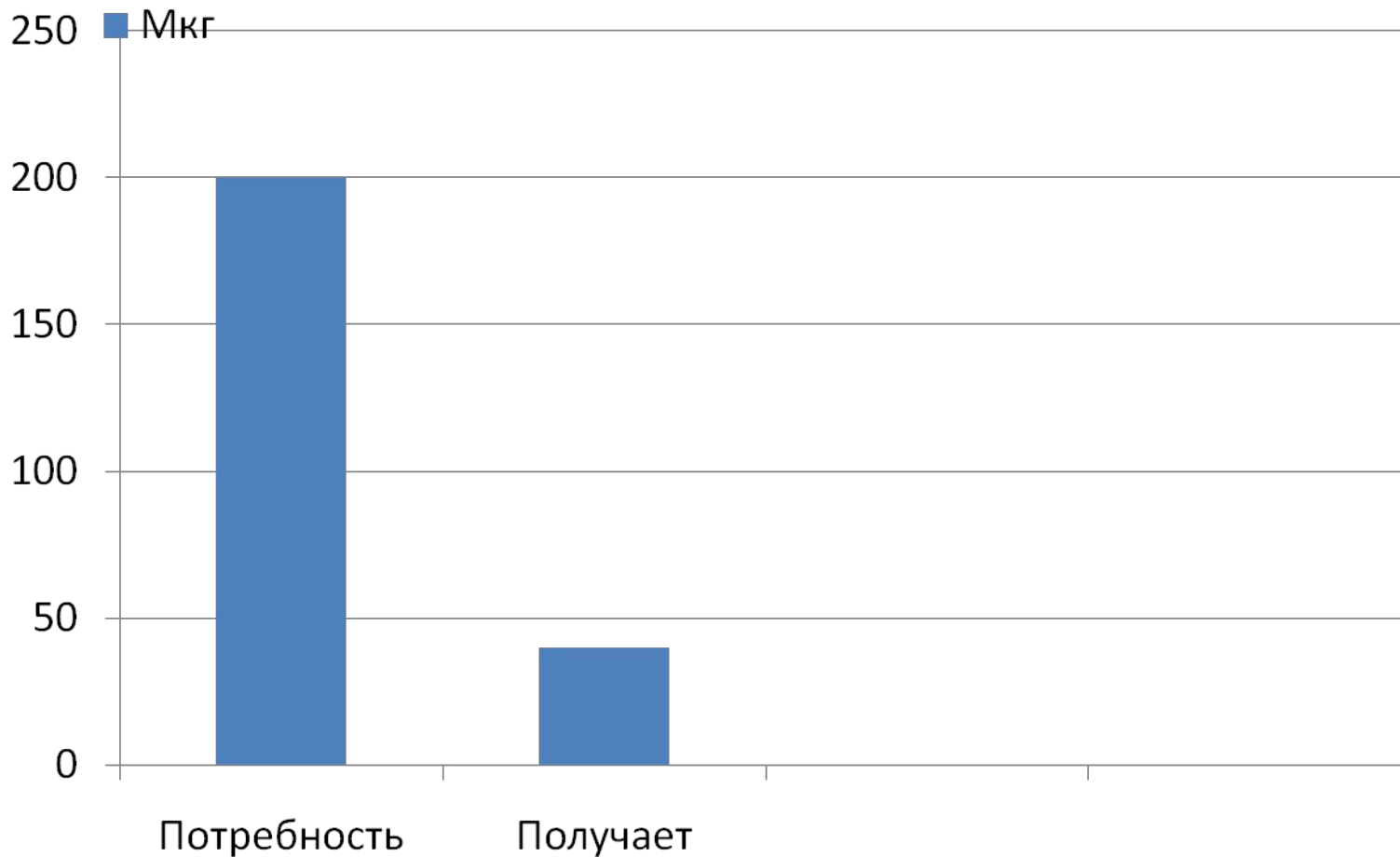
Соломенная шляпка



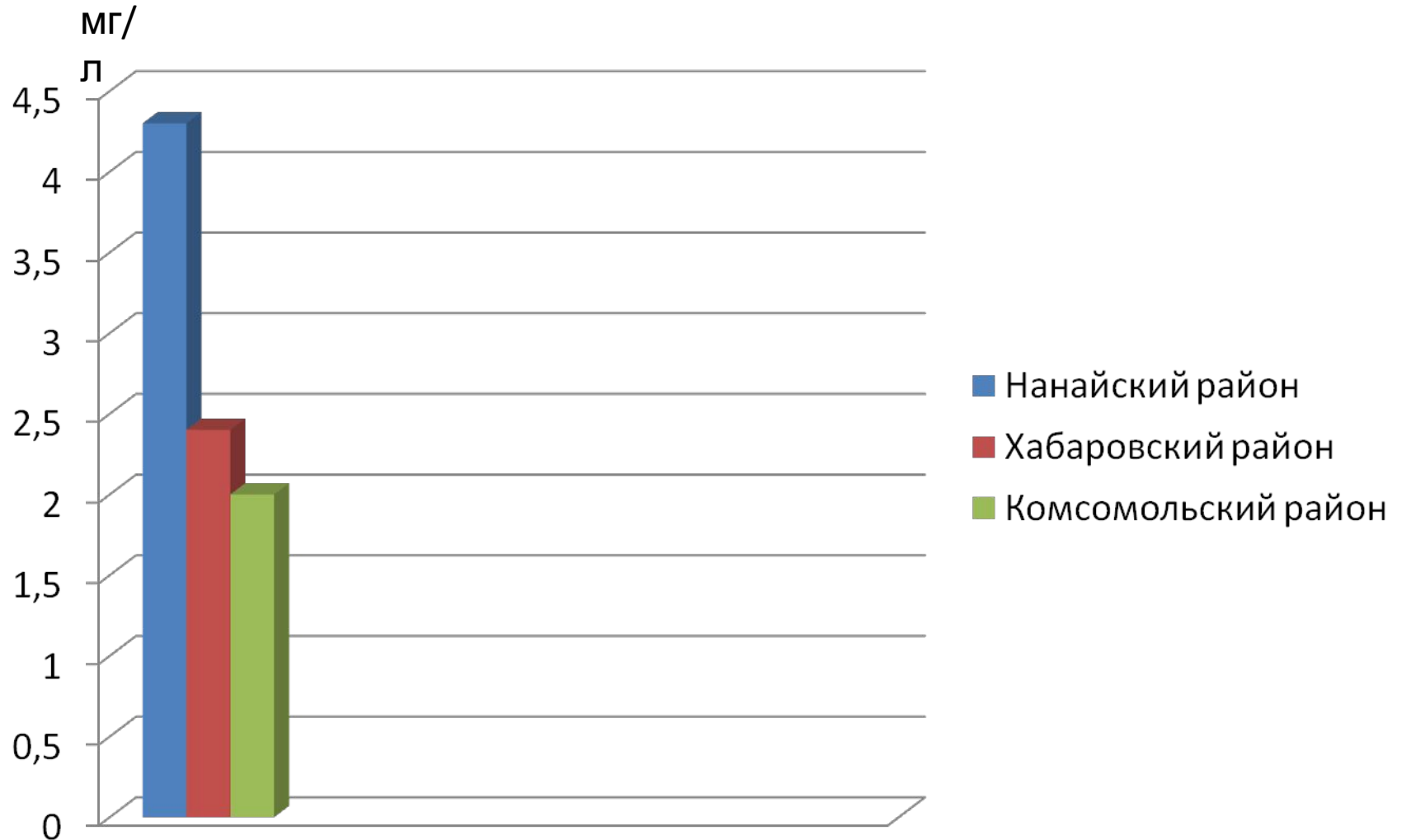
Леонардо да Винчи

Мона Лиза

Суточная потребность организма человека в йоде



Содержание соединений йода в почве Хабаровского края

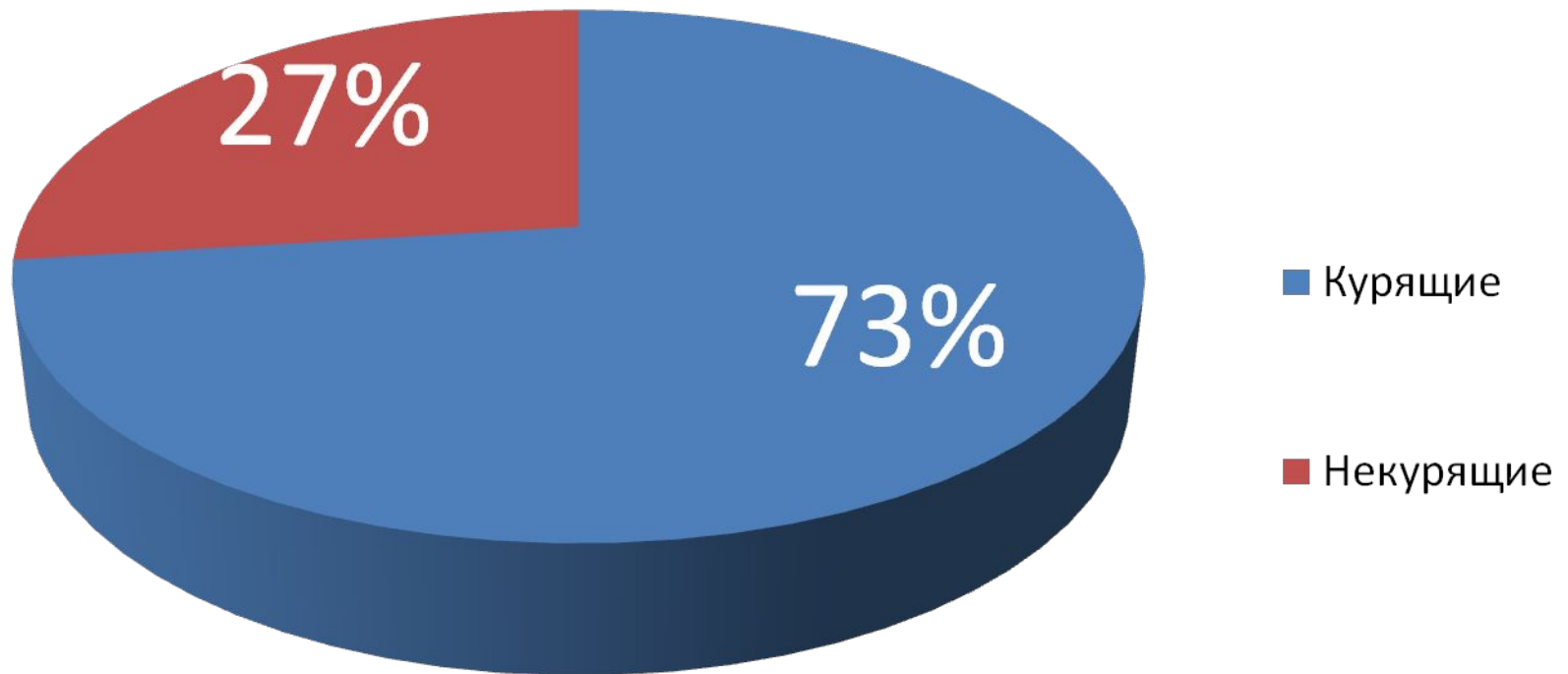


Статистика – распространённость зоба среди населения края



Статистика по заболеваниям щитовидной железы

Болезни



Здоровый образ жизни

Нездоровый образ жизни



Гипотезы

*Диагностика
достигла таких
успехов,
что здоровых людей
практически не
осталось.*

Бертран Рассел

Оцените урок

- [Оценка уроку.gwb](#)

**Будьте
счастливы
и здоровы**