

Заболевания,  
связанные  
с железами  
внутренней  
секреции



# Болезни, связанные с работой гипофиза

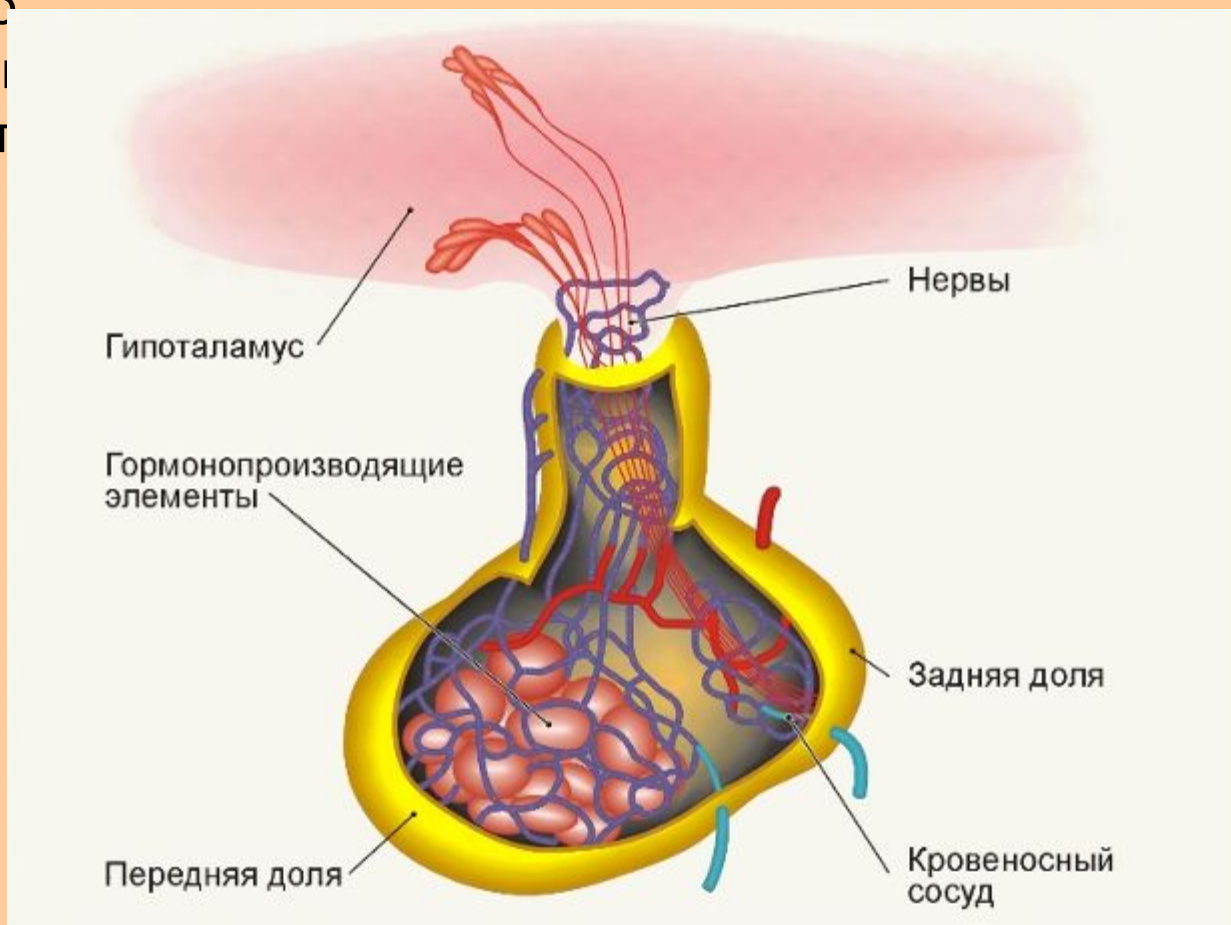
Гипофиз вырабатывает несколько гормонов. Один из них (гормон роста)

влияет на рост человека, при недостатке этого гормона рост замедляется

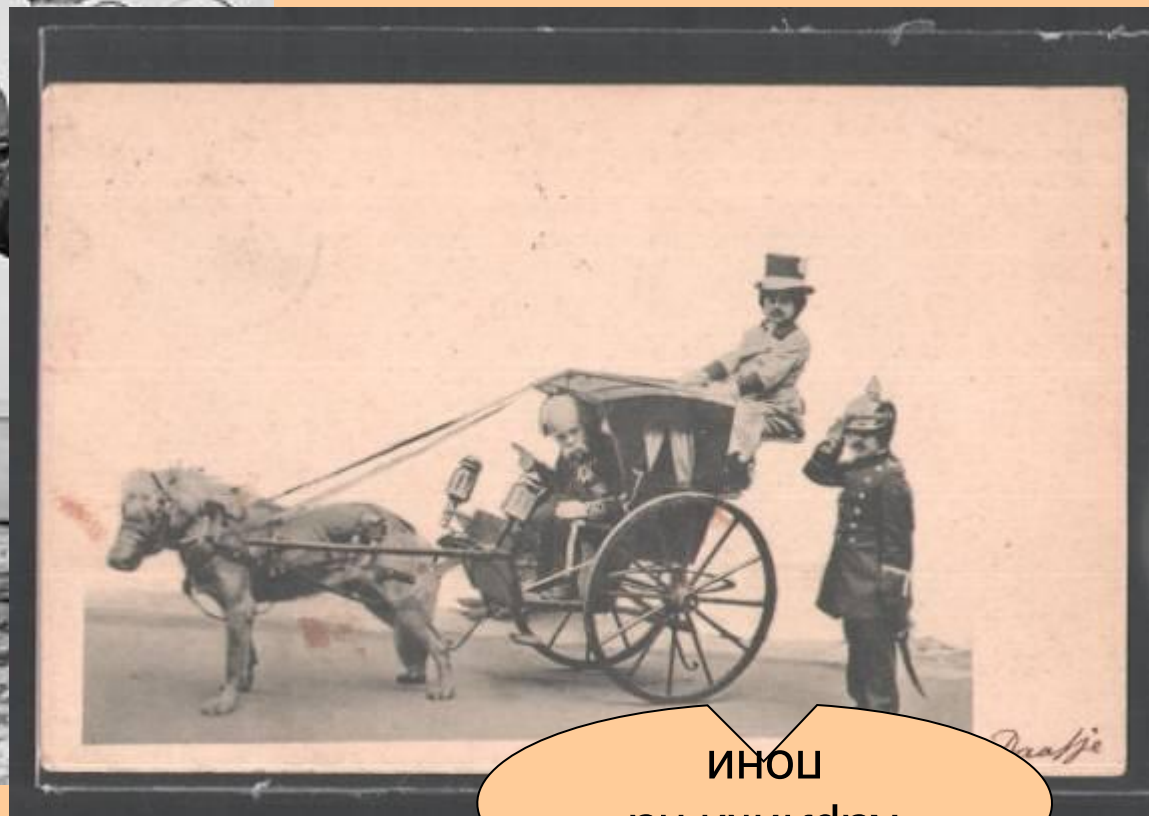
и длина тела взрослого человека порой не превышает 120 см.

Любопытно  
что пропорции  
способности

ННЫЕ



# Карликовость.



Карлики на  
пони

Йоти Амгэ из индийского города Нагпур является самой маленькой девочкой в мире, согласно Индийской книге рекордов. 15-летняя школьница имеет рост всего 58 см и весит 5 кг.

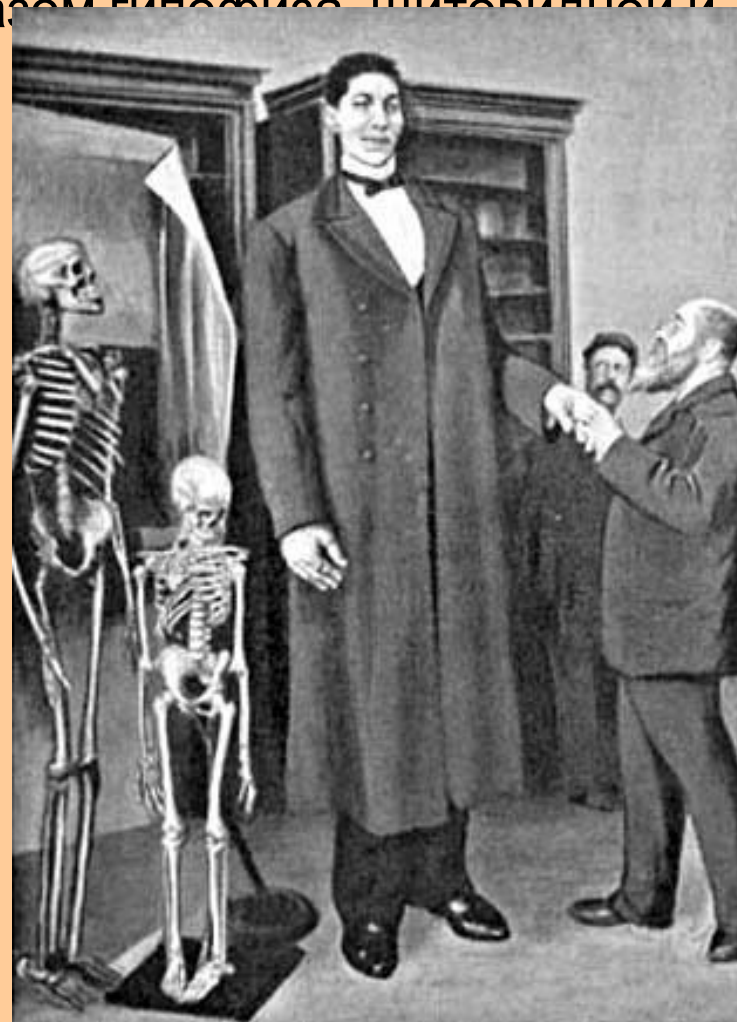


# Самая маленькая пара

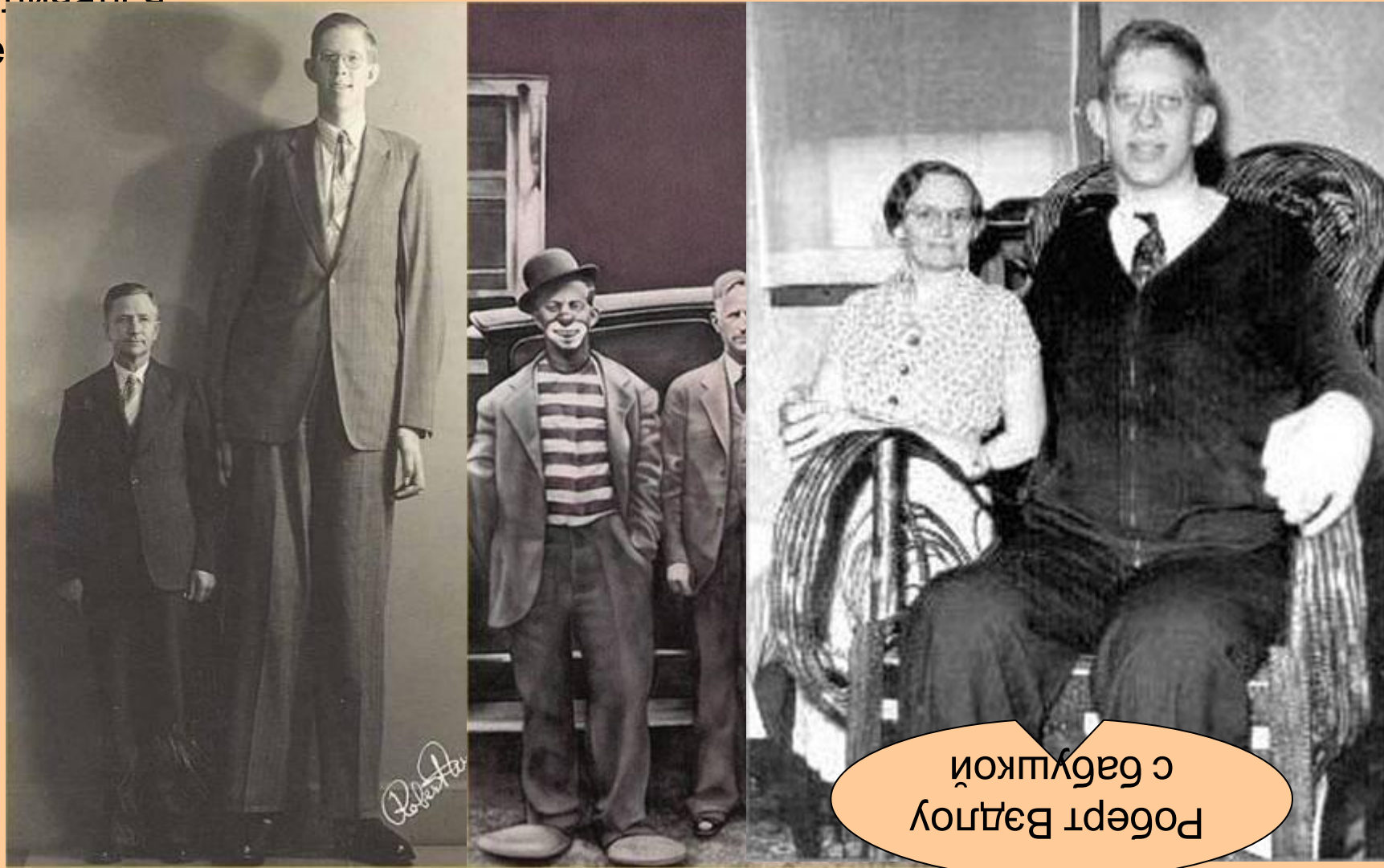
- Ли Танюн (107,5 см) и Чэнь Гуйлань (70см) из Китая – самые низкие супруги в мире. Три года они откладывали свою свадьбу из – за возражения своих семей. Но 1 октября 2007г в составе 30 других пар они совершили бракосочетание в городском парке.



**ГИГАНТИЗМ**, аномальный рост человека или животного, превышающий характерную для вида норму. Вызывается нарушением деятельности желез внутренней секреции (главным образом гипофиза, щитовидной и половых желез)



Рост Роберта Вэдлоу составлял 2м74см. Это заболевание и привело к быстрой кончине, т.к. кровь плохо циркулировала по его телу и в последние годы жизни он вынужден был пользоваться костылями. Молодой человек отличался ве



Роберт Вэдлоу с бабушкой



# Гиганты у разных

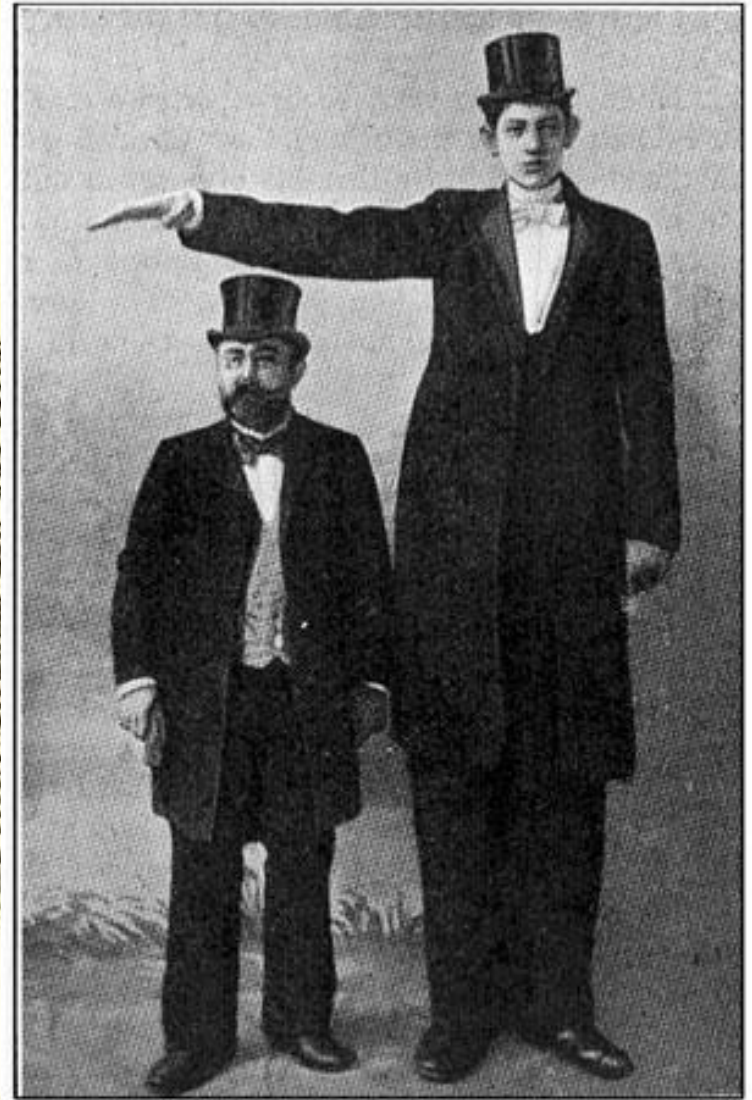


FIG. 81. — Le géant Constantin.

III A. The RUSSIAN GIANT MACHNIKOFF at the LONDON Exhibition. — 1873. PHOTO BY G. W. WOODS.





Анна Свани



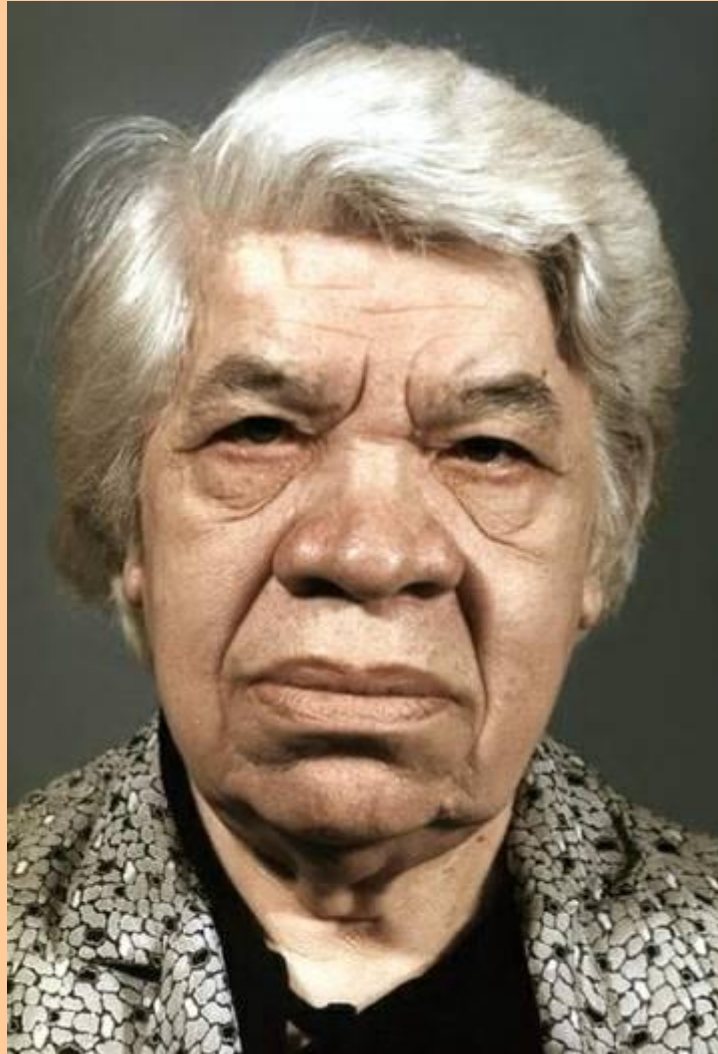
FIG. 31. — La géante du Missouri, miss  
Ella Ewing (MRS. WILSON.)

Элла Эвинг

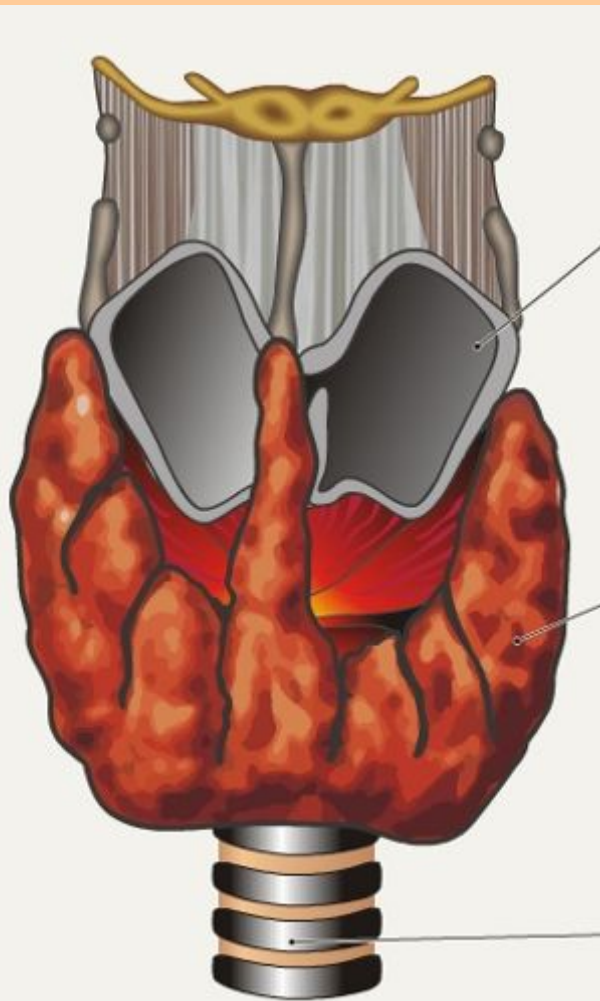
АКРОМЕГАЛИЯ - эндокринное заболевание, обусловленное избыточной продукцией гормона роста, главным образом при аденоме гипофиза.

Возникает

преимущественно после завершения роста организма: увеличение конечностей, нижней челюсти и т. д.



**Базедова болезнь** - эндокринное заболевание, обусловленное повышенной функцией щитовидной железы, избыточно выделяющей тироксин, что приводит к тиреотоксикозу. Основные симптомы: зоб, пучеглазие, тахикардия, повышение температуры, похудение.



исхуд





ИНСУЛИН, белковый гормон животных и человека, вырабатываемый поджелудочной железой. Понижает содержание сахара в крови, задерживая распад гликогена в печени и увеличивая использование глюкозы мышечными

и дру  
диаб



АДРЕНАЛИН, гормон мозгового слоя надпочечников животных и человека.

Поступая в кровь, повышает потребление кислорода и артериальное давление, содержание сахара в крови, стимулирует обмен веществ и т. д. При эмоциональных переживаниях, усиленной мышечной работе содержание

