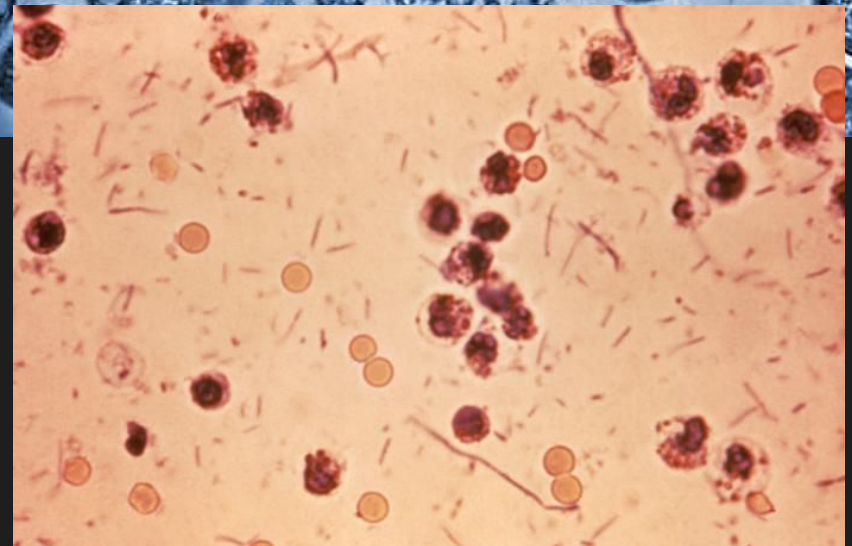
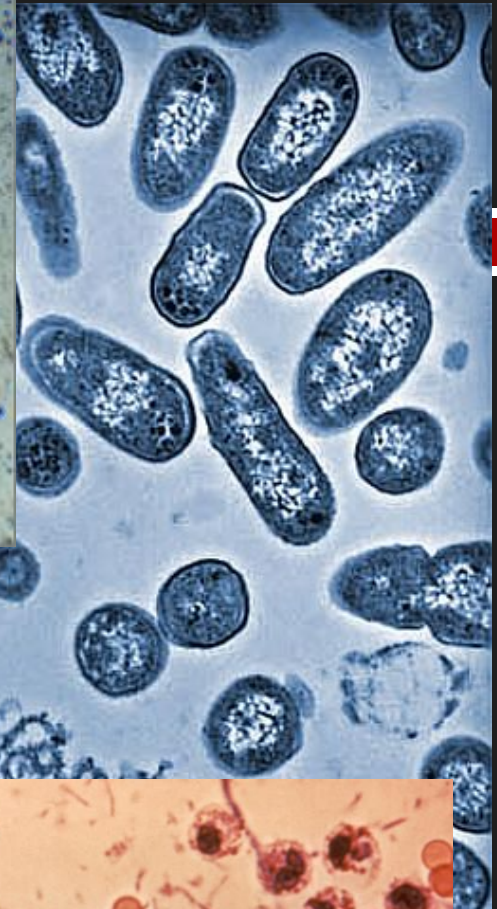


# ЗАБОЛЕВАНИЯ ПИЩЕВАРИТЕЛЬНОЙ СИСТЕМЫ

Выполнила:  
Шиверская  
Алёна

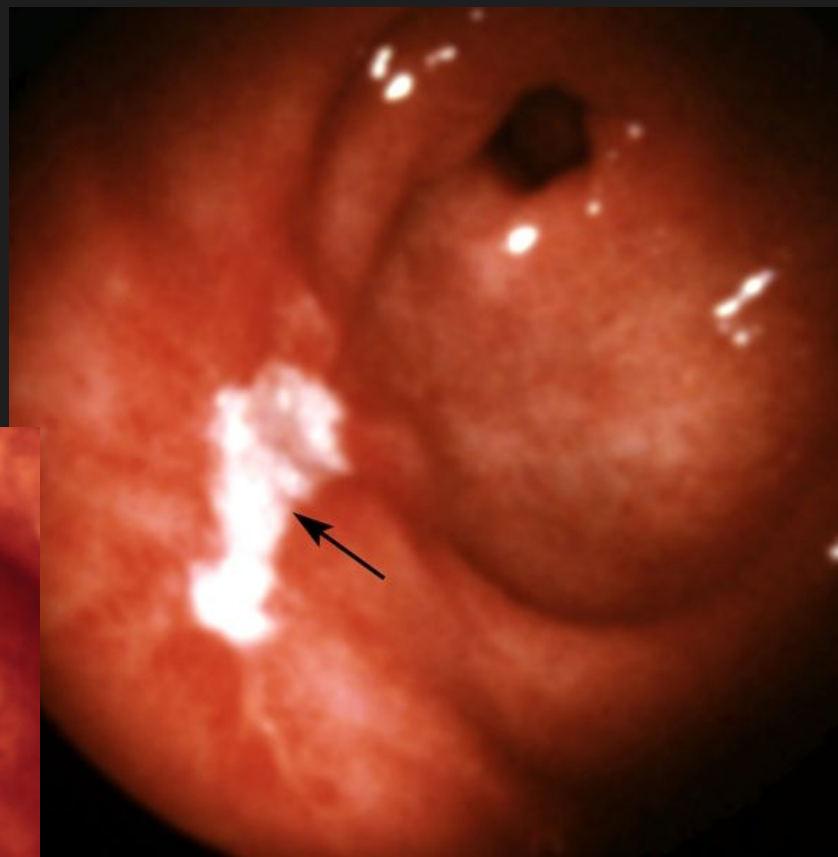
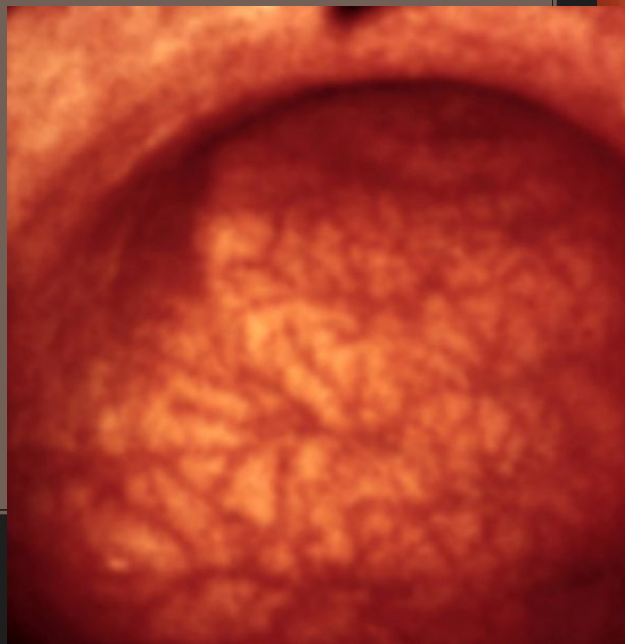
# Причины

- Наиболее распространёнными причинами болезней желудочно-кишечного тракта являются инфекционные возбудители, а также неправильное питание. Так, например, желудочно-кишечные заболевания часто вызываются бактериями: сальмонеллами, стафилококками, шигеллами, которые попадают в организм с недоброкачественными продуктами питания. Такие возбудители, как амёбы, черви (аскариды, солитёры, острицы), попадают в желудочно-кишечный тракт с неочищенными, плохо обработанными продуктами, заражённой питьевой водой или через грязь.



# Гастрит

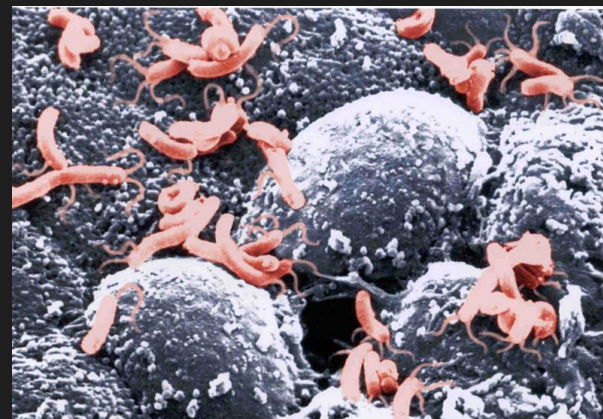
Гастрит представляет собой воспалительное заболевание желудка, сопровождающееся расстройством секреторной, двигательной и других его функций. Различают острый и хронический гастрит.



# Гастрит

Острый гастрит развивается в результате избыточного потребления спиртных напитков или других раздражающих или разъедающих слизистую оболочку продуктов. Он сопровождается резкими болями в области желудка, рвотой, иногда небольшим повышением температуры. Для острого гастрита характерно чувство переполненности желудка, кроме того, отмечаются поносы или запоры, вздутие живота.

Хронический гастрит развивается в течение определённого времени, происходят процессы нарушающие работу клеток слизистой оболочки желудка, выделения желудочного сока, двигательной активности. При хроническом гастрите нарушается нормальное восстановление клеток слизистой оболочки, что приводит к ее истончению, а соответственно, и нарушению выработки желудочного сока. В последние годы появились данные, подтверждающие инфекционную природу гастрита. Причиной возникновения хронического гастрита называют геликобактерии





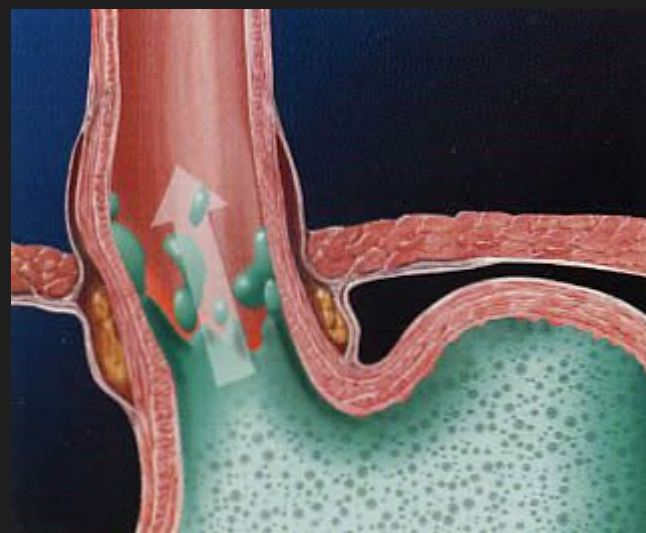
# Гастродуоденит

заболевание затрагивает двенадцатиперстную кишку, слизистая которой воспаляется, что влечёт за собой боли в области желудка и ДПК, горькую отрыжку. При хроническом гастродуодените у человека после приёма пищи может возникать состояние вялости, общего недомогания, слабости, потливости, урчания в животе, головокружения. Эти симптомы связаны с нарушением работы чувствительных нервных окончаний, расположенных в воспалённой слизистой оболочке ДПК.



# Изжога

Изжога не является характерным заболеванием, её, скорее всего, можно отнести к определённым физиологическим состояниям. Она часто является результатом слишком обильной или поспешной еды, в которой доминирующими являются жирные или сладкие продукты. Изжога может быть сопровождающим симптомом при раздражении желудка и кишечника, язвенной болезни. При изжоге бывают неприятные болезненные ощущения, обычно жгущего характера, возникающие в грудной области, идущие по направлению от желудка к горлу. Изжога, как правило, сопровождается горьким или кислым привкусом во рту.



# Дисбактериоз

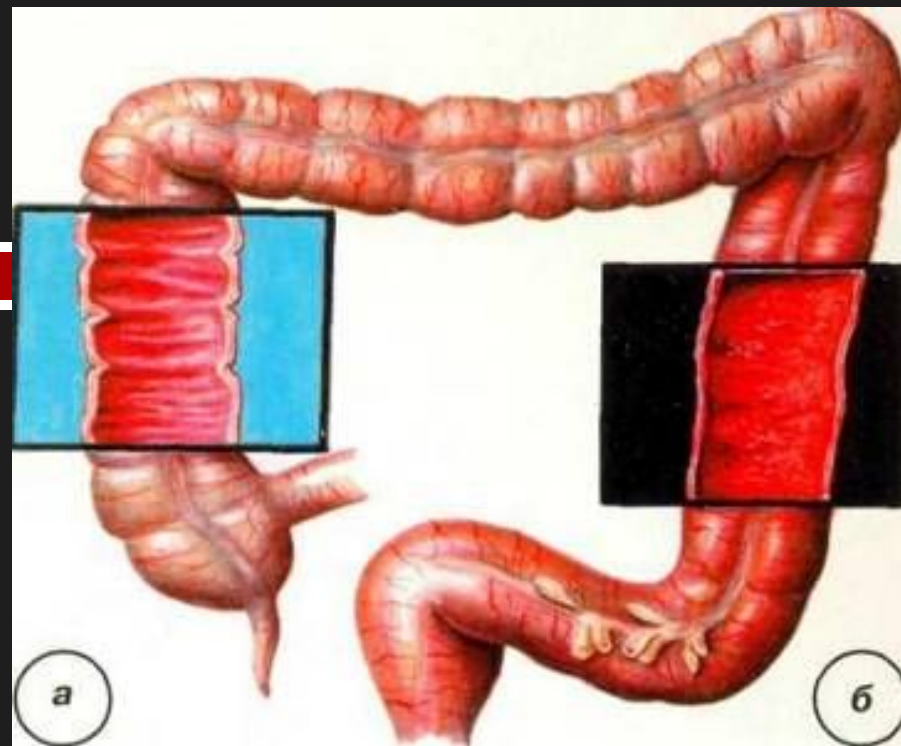
синдром, характеризующийся нарушением подвижного равновесия микрофлоры, заселяющей кишечник. При этом увеличивается количество гнилостных или бродильных бактерий, преимущественно рода *Candida*.

При дисбактериозе снижается аппетит; может быть неприятный вкус во рту, тошнота, метеоризм, понос или запор; каловые массы имеют резкий гнилостный или кислый запах; часто отмечаются признаки общей интоксикации. Считается, что причиной возникновения дисбактериоза является, в первую очередь, нарушение процессов пищеварения, а также длительный и бесконтрольный приём антибиотиков, подавляющих нормальную микрофлору.



# Колит

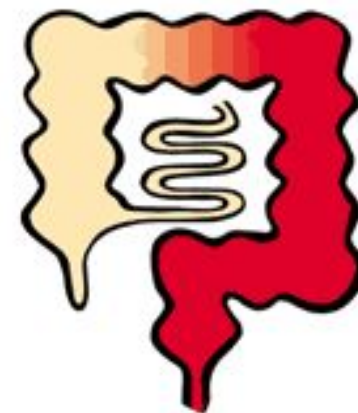
Воспалительное заболевание толстой кишки. При колите часто возникают сильные кишечные спазмы и боли в области кишечника, сопровождающиеся поносом, иногда с примесью крови и слизи. Причинами возникновения этого заболевания являются: длительный стресс, нарушения со стороны иммунной системы, употребление несбалансированной пищи, изменение места жительства (особенно если отмечается резкое изменение климатических условий). Кроме того, колит может развиваться в результате заражения организма амёбами или какими-либо бактериями. Тогда говорят об инфекционном колите.



**Morbus Crohn**



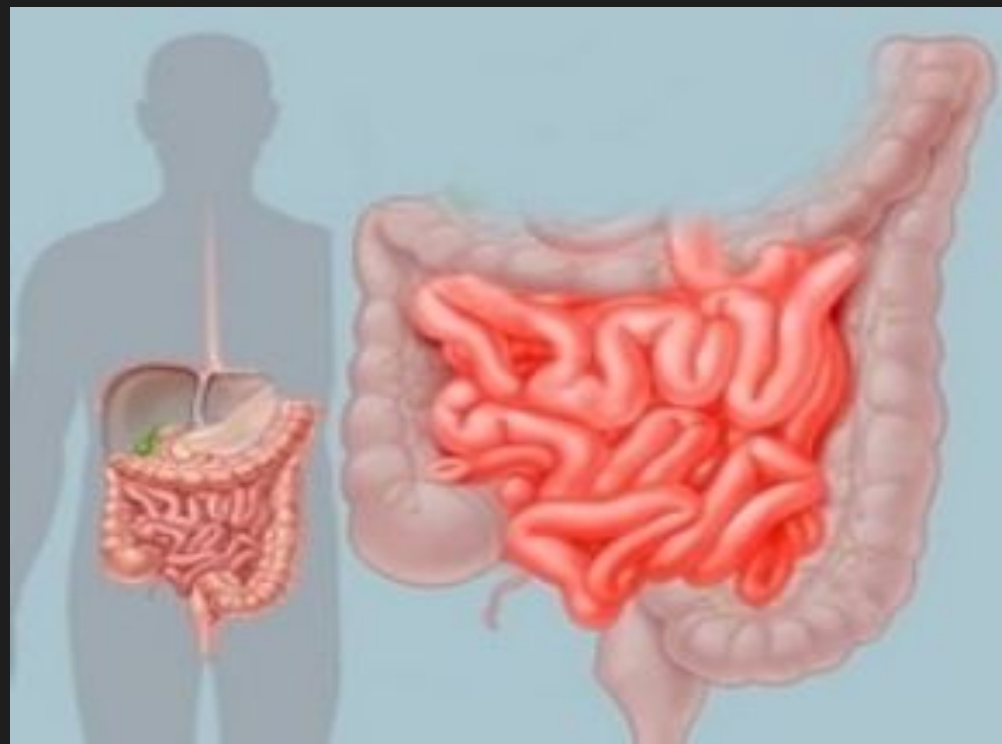
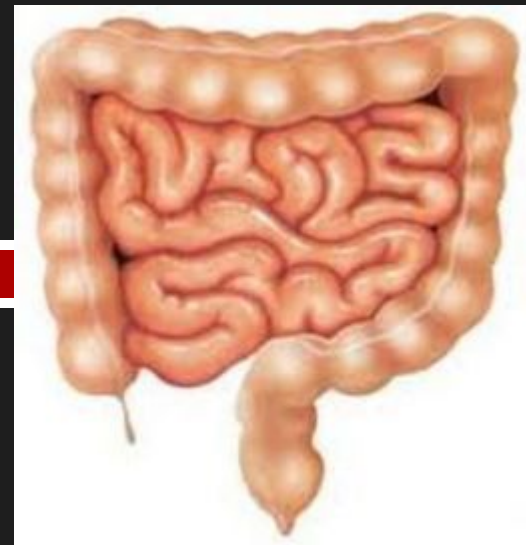
**Colitis ulcerosa**





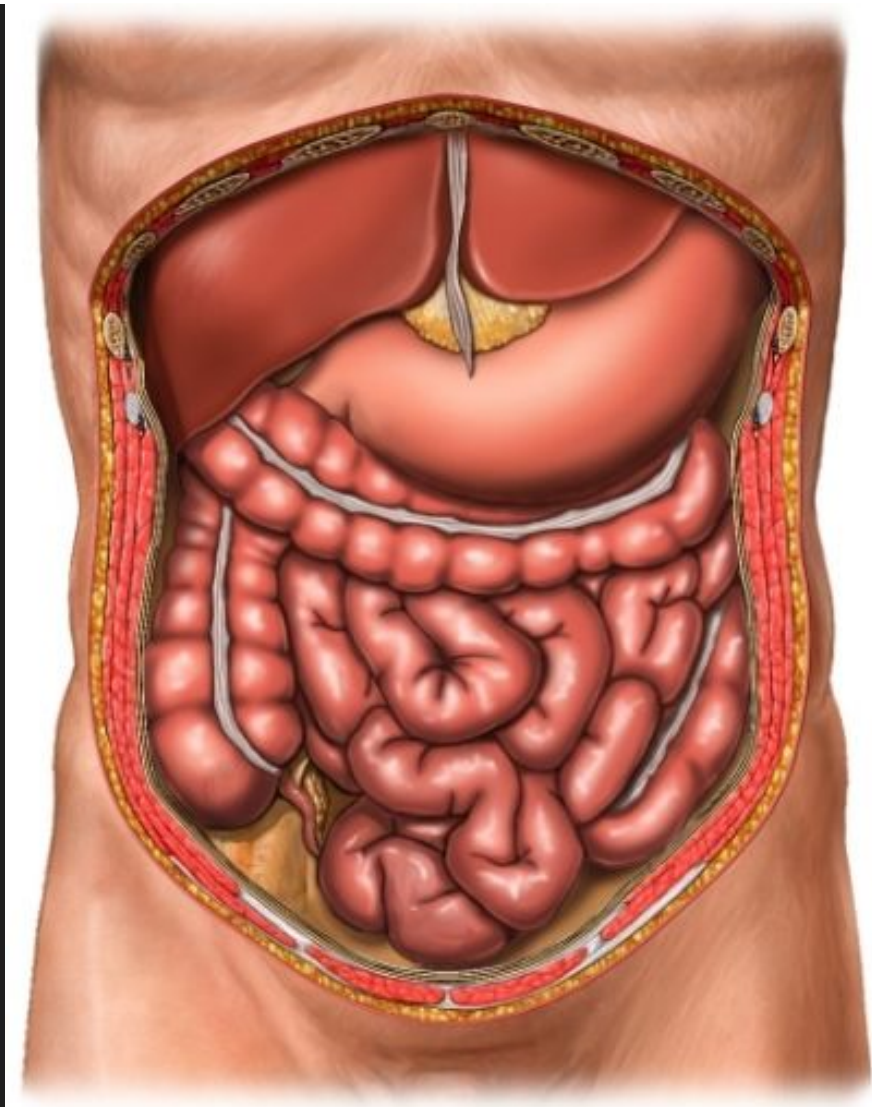
# Энтерит

Энтерит (от гр. enteron – кишки) – воспаление тонкой кишки, вызывающее у человека понос и рвоту. Иногда у больного отмечается значительная потеря жидкости. В основном энтерит имеет инфекционный характер в результате попадания в организм человека некоторых вирусов или бактерий. Кроме того, причиной энтерита может быть радиационное воздействие (рентгеновские лучи или радиоактивные изотопы).



# Дискинезия пищеварительного тракта

Функциональное заболевание, проявляющееся нарушением тонуса и перистальтики органов пищеварения, имеющих гладкую мускулатуру (пищевод, желудок, желчевыводящие пути, кишечник). Сопровождается такими симптомами, как отрыжка, срыгивание желудочным содержимым после обильной еды, при наклоне туловища и в положении лёжа. Кроме того, отмечается за грудиной боль, связанная с глотанием, а также ощущение тяжести в желудке, краткие боли в животе.



# Запор

Состояние, при котором опорожнение кишечника происходит редко или кал представляет собой очень плотную твёрдую массу в виде небольших шариков. Как правило, у людей, страдающих запорами, процесс дефекации очень затруднён и сопровождается болезненными явлениями. Запоры бывают острыми и хроническими.

Острый запор наблюдается в тех случаях, когда человек временно не в состоянии каждый день опорожнять кишечник. Такое явление отмечается, например, при смене места жительства, а также при некоторых болезнях. Основными симптомами острых запоров являются чувство наполненности желудка и кишечника, вздутия или лёгкая тошнота.

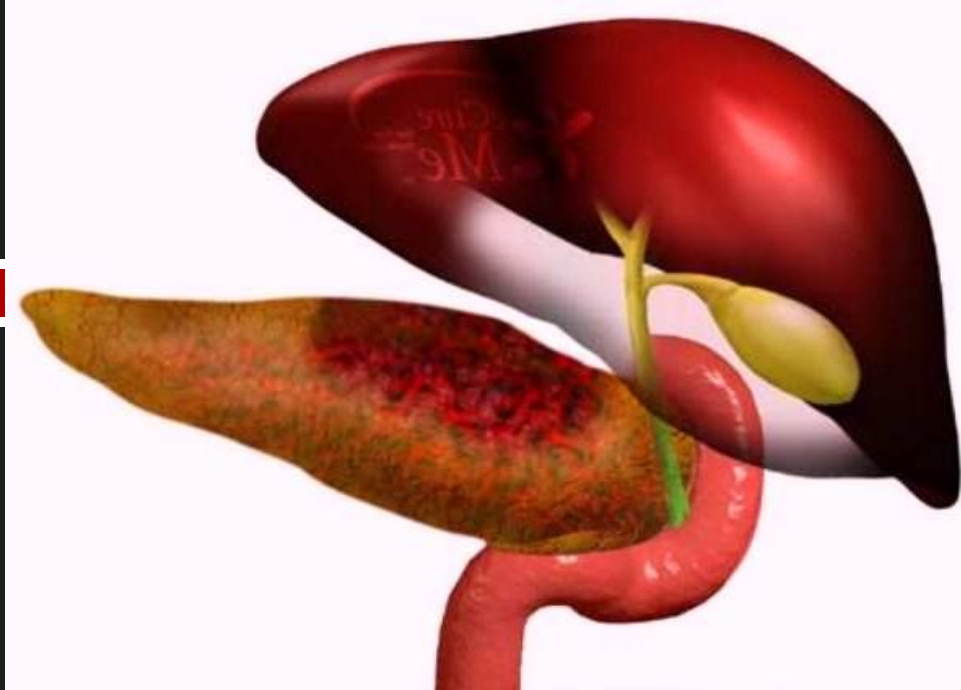
Для хронического запора характерно чувство переполненности желудка, потеря аппетита, боли в животе и спине, головные боли, утомляемость и вялость. Кожа приобретает землисто-серый нездоровый оттенок, может возникать кожная сыпь на спине и лице. Причиной хронического запора может быть также неправильное питание, приводящее к перегрузке кишечника; психоэмоциональное состояние; злоупотребление алкоголем. Часто запоры отмечаются у женщин во время беременности.





# Панкреатит

Воспаление поджелудочной железы; бывает острым и хроническим. Острый панкреатит обычно развивается внезапно и характеризуется сильной болью в верхней части живота и спины, которая может нередко сопровождаться развитием шока. При хроническом панкреатите симптомы болезни явно не выражены: нет сильных болей, но результатом хронического панкреатита может быть развитие сахарного диабета. Причины возникновения данного заболевания до конца не выяснены, но многие специалисты считают таковыми наличие камней в желчном пузыре, а также злоупотребление алкоголем.



Здоровая поджелудочная железа

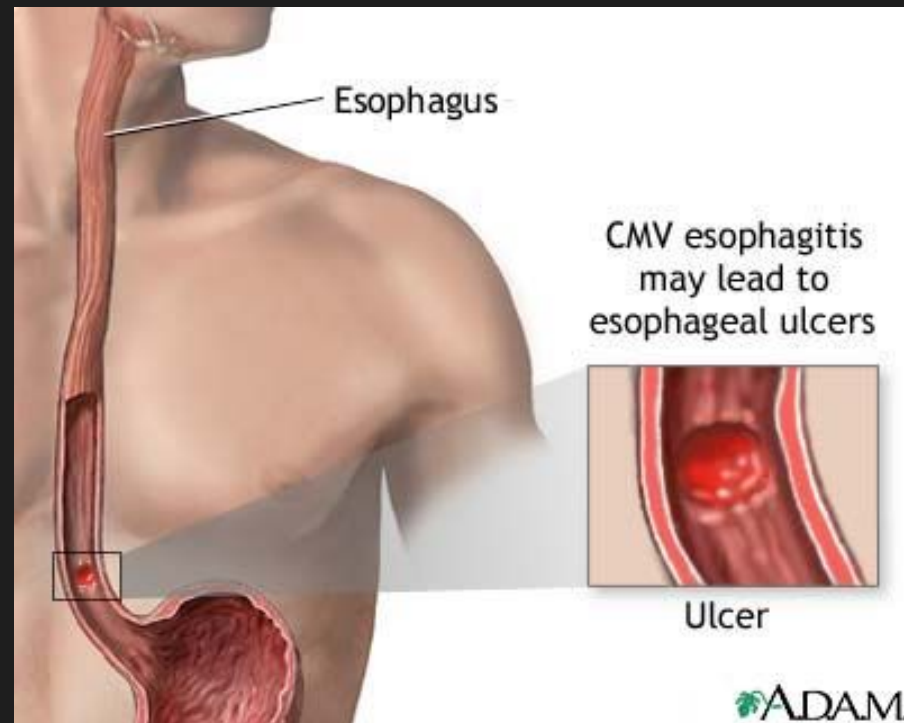


Воспаление поджелудочной железы человека



# Эзофагит

Воспаление пищевода, при котором отмечается изжога, поступление горечи из пищевода в полость рта, а в некоторых случаях даже затруднённое глотание, иногда сопровождающееся болевыми ощущениями. Из-за попадания желудочного содержимого в дыхательные пути по утрам могут появляться осиплость голоса и лающий кашель. К осложнениям эзофагита относят кровотечение, сужение пищеводного канала, изъязвление пищевода.



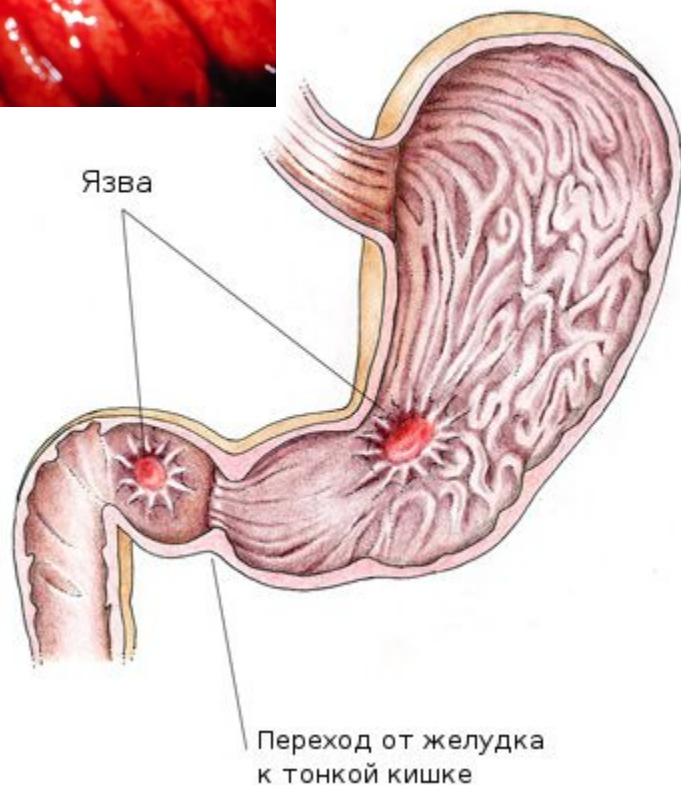
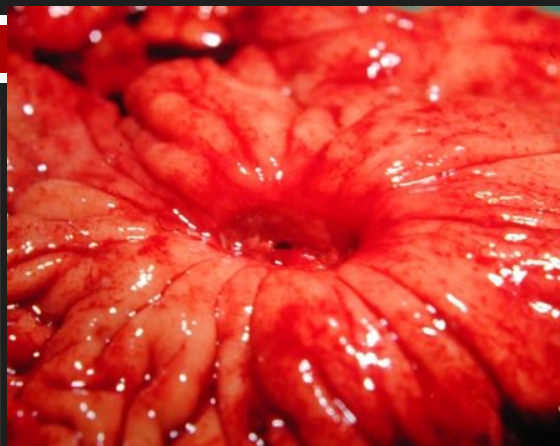
# Язвенная болезнь ДПК

Язвенная болезнь двенадцатиперстной кишки – язва, возникающая в результате действия кислоты и пепсина на слизистую оболочку. Это заболевание, как правило, развивается на фоне повышенной кислотности желудочного сока. Основным симптомом заболевания является боль в верхней области живота, чаще всего возникающая у человека до приема пищи (натощак). Боль может стихать самопроизвольно и не беспокоить человека в течение нескольких недель и даже месяцев, но потом может возникать с удвоенной силой. Иногда боли сопровождаются рвотой, слабостью.



# Язвенная болезнь желудка

Язвенная болезнь желудка развивается под действием кислоты, пепсина и желчи на слизистую оболочку стенки желудка. Секреция кислоты при этом в желудке не увеличивается. Основными симптомами язвы желудка являются рвота и боль в верхней части живота вскоре после приема пищи; нередко может развиваться такое осложнение, как желудочное кровотечение.



БЛАГОДАРЮ ЗА ВНИМАНИЕ

