

ЗАКРЫТАЯ ТРАВМА

ЖИВОТА



Оказание помощи этим больным
затруднительно, требует
от врача достаточных знаний
опыта и использования
специальных методов
исследования

ПРИЧИНЫ ТРАВМ ЖИВОТА

ушибы тяжелыми предметами,
удары в живот,
автомобильные травмы,
железнодорожные травмы,
падение с высоты

СМЕРТНОСТЬ ПРИ ТРАВМАХ ЖИВОТА

При Пирогове-92%

В первую мировую войну- 60-70%

В Великую отечественную войну- 50%

*МЕХАНИЗМ ПОВРЕЖДЕНИЯ
ОРГАНОВ БРЮШНОЙ
ПОЛОСТИ*

*РАЗМОЖЖЕНИЕ, РАЗДАВЛИВАНИЕ,
РАЗРЫВ СВЯЗОК,
ГИДРАВЛИЧЕСКИЙ УДАР,
РАЗРЫВ СОСУДОВ*

ЧАСТОТА ПОВРЕЖДЕНИЙ

По П.А.Маценко

Желудок и кишечник-33,1%

Почки-22,7%

Селезенка -14,2%

Мочевой пузырь-11,9%

Печень – 11,2%

Поджелудочная железа -1,2%

ЧАСТОТА ПОВРЕЖДЕНИЙ

По Н.Н.Лебедеву

Петли тонкого кишечника-84,5%

Петли толстого кишечника-7,3%

Желудка-5,1%

Двенадцатиперстной кишки- 1,7%

Прямой кишки- 1,4%

ЧАСТОТА ПОВРЕЖДЕНИЙ

По М.Г. Урману 2003 г.

Печень-13,2%

Селезенка -20,3%

Поджелудочная железа- 10,7%

Желудок- 1,1%

Двенадцатиперстная кишка-4,5%

Тонкая кишка-21,9%

Толстая кишка-2,3%

ЧАСТОТА ПОВРЕЖДЕНИЙ

По М.Г.Урману 2003 г.

Почки-8,4%

Мочевой пузырь-7,2%

Магистральные сосуды-0,5%

Брыжейка-5,2%

ДАННЫЕ КЛИНИКИ

283 пострадавших

В том числе:

Печень-28

Селезенка-78

Тонкая кишка-69

Толстая кишка-14

Связки, брыжейки-20

Желудок-3

Поджелудочная железа-24

КЛИНИЧЕСКАЯ КАРТИНА

ШОК

СИНДРОМЫ ПОВРЕЖДЕНИЯ

ПОЛЫХ ОРГАНОВ

ИЛИ

ПАРЕНХИМАТОЗНЫХ ОРГАНОВ

СИНДРОМ ПОВРЕЖДЕНИЯ ПОЛЫХ ОРГАНОВ

Преобладают признаки нарастающего перитонита:

Постоянные боли по всему животу,

С иррадиацией в шею, плечи, вынужденное положение на боку с подтянутыми ногами

СИНДРОМ ПОВРЕЖДЕНИЯ ПОЛЫХ ОРГАНОВ

усиление болей при смене положения,

симптом «Ваньки-встаньки»,

тимпанит над печенью,

мышечная защита по всему животу,

болезненность при пальпации

СИНДРОМ ПОВРЕЖДЕНИЯ ПОЛЫХ ОРГАНОВ

симптом Щеткина, Блюмберга,

симптом Куленкампа, свободная жидкость в животе.

При рентгеновском исследовании

-пневмоперитонеум

СИНДРОМ ПОВРЕЖДЕНИЯ ПАРЕНХИМАТОЗНЫХ ОРГАНОВ

Преобладают симптомы шока и кровотечения

Больной бледен

Частый пульс

Гипотония

СИНДРОМ ПОВРЕЖДЕНИЯ ПАРЕНХИМАТОЗНЫХ ОРГАНОВ

Мягкий живот

Болезненность при пальпации

*Симптом Щёткина-Блюмберга
по всему животу*

Жидкость в брюшной полости

Нарастающая анемия

Сгущение крови

ДИАГНОСТИКА ПРИ ЗАКРЫТОЙ ТРАВМЕ

*Методика шарящего катетера
по А.Н.Беркутову*

*Компьютерная томография
по А.С.Ермолову*

*Введение 4 игл
по В.С.Шапкину*

ДИАГНОСТИКА ПРИ ЗАКРЫТОЙ ТРАВМЕ

Лапароскопия

по Ю.Е.Березову и А.С.Ермолову

Ультразвуковое исследование

*ПРИ ПОВРЕЖДЕНИИ
ДВЕНАДЦАТИПЕРСТНОЙ КИШКИ*

Триада ЛАФФИТА

1. забрюшинная гематома

2. эмфизема забрюшинно

3. желчное прокрашивание брюшины

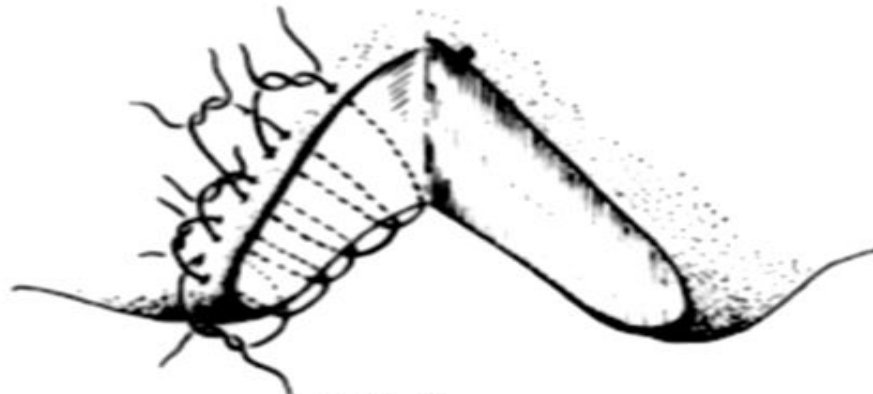
ТАКТИКА ВРАЧА ПРИ ЗАКРЫТОЙ ТРАВМЕ

СРОЧНАЯ ЛАПАРОТОМИЯ

Доступ - срединная лапаротомия

*ЛИКВИДАЦИЯ ИМЕЮЩИХСЯ
ПОВРЕЖДЕНИЙ*

по В.А. Оппелю

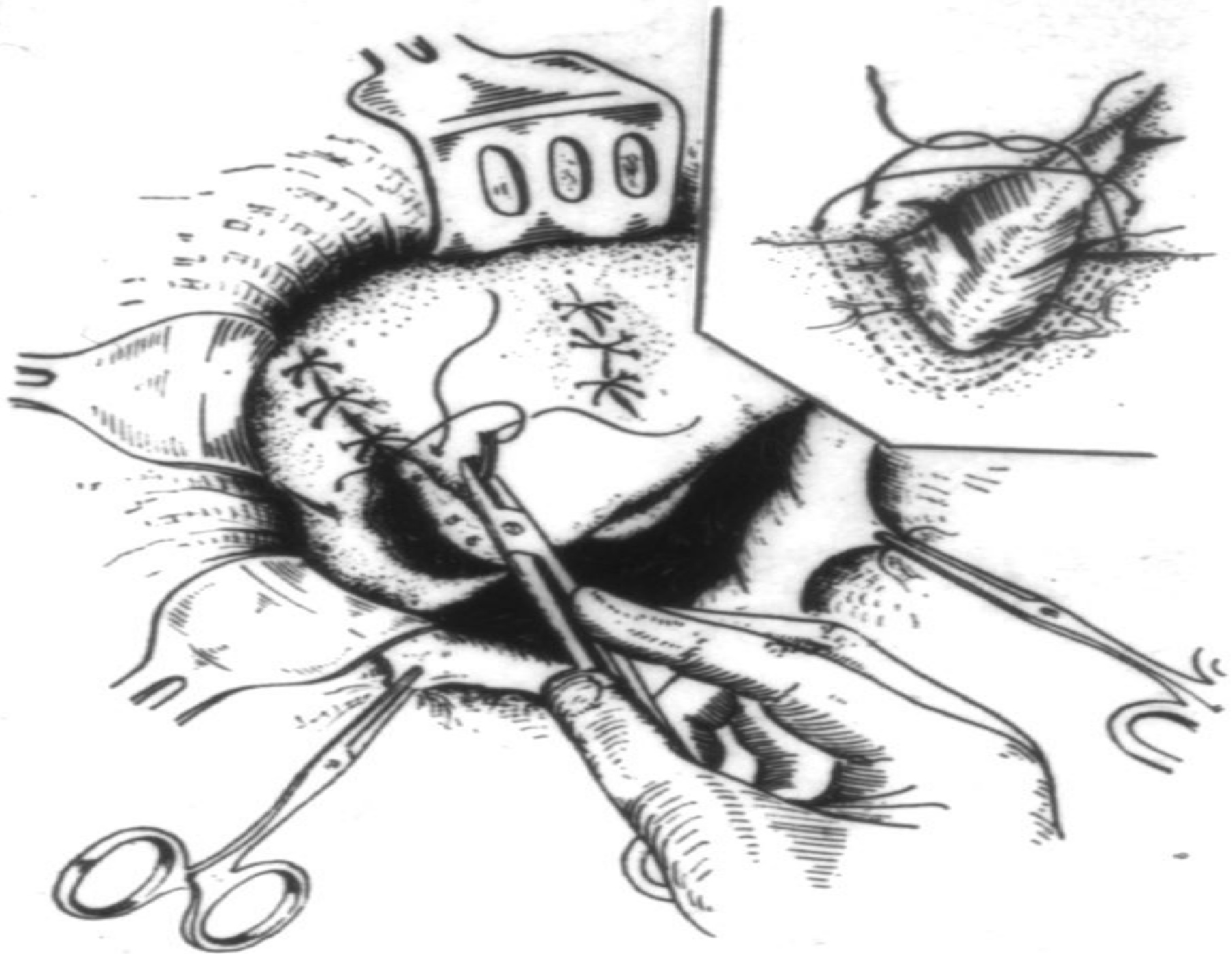


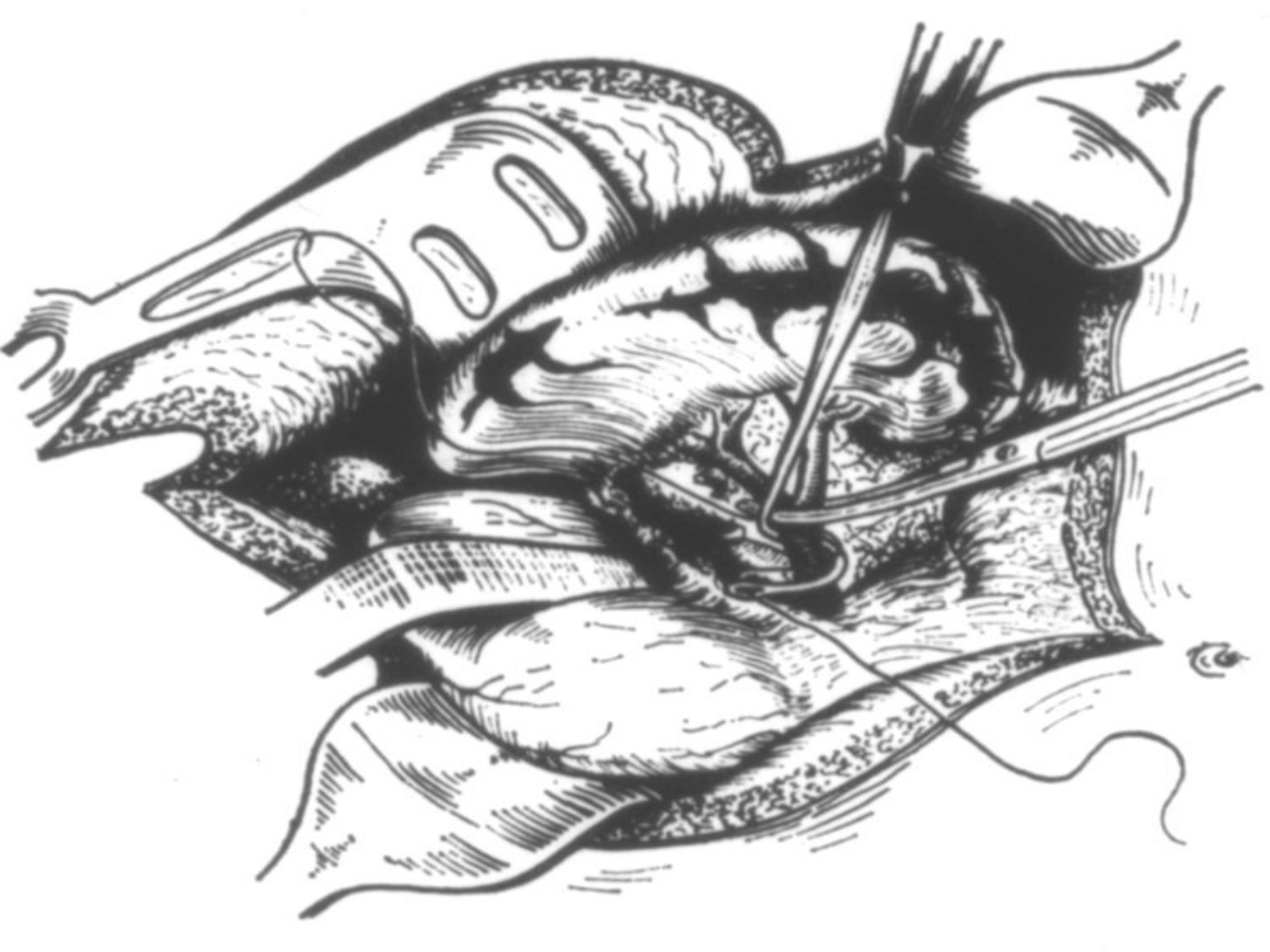
по Б.И. Альперовичу

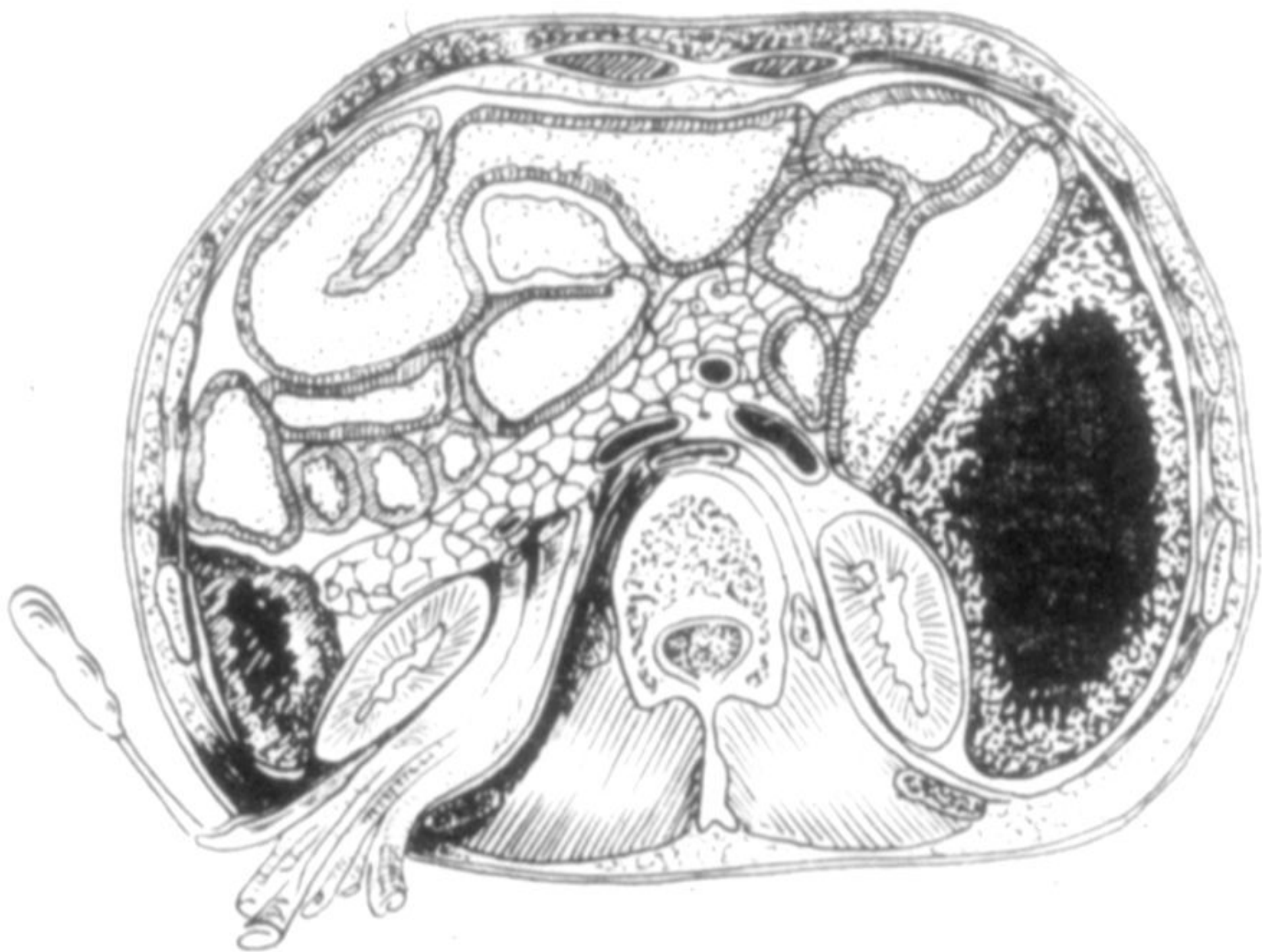


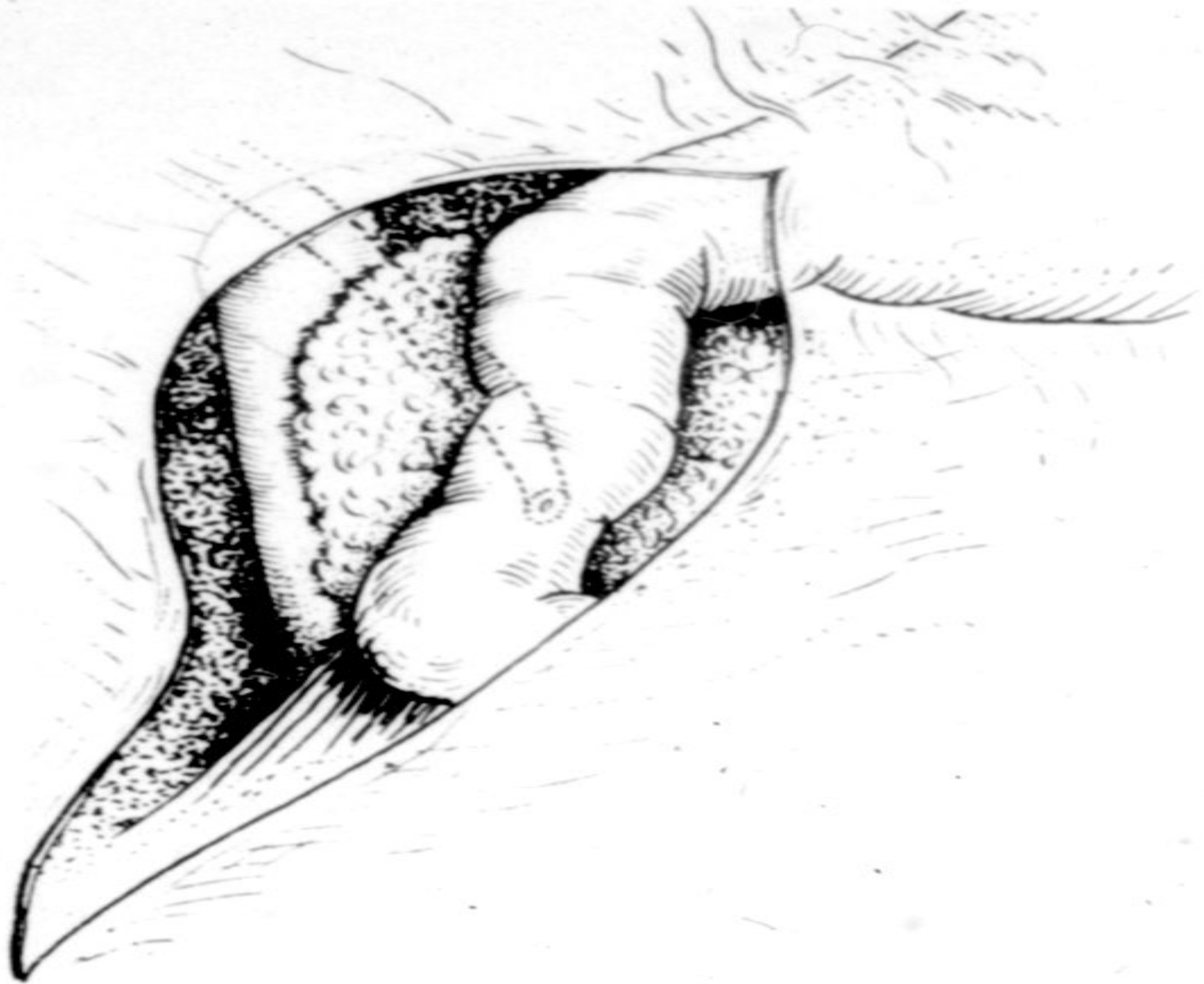
по И.Л. Брегадзе













Благодарю за внимание