

**X открытая региональная конференция – фестиваль
творчества молодёжи и школьников
“Наука. Творчество. Развитие.”**

Здоровые зубы как один из показателей здорового образа жизни

**Выполнил – *Сандыркин Александр, ученик 10б класса
МОУ «Батыревская средняя школа №1»***
Научный руководитель – *Краснова Елена Павловна*

с. Батырево

Цели работы

- Повышение здоровья детей путём значительного снижения интенсивности и распространённости кариеса зубов и болезней пародонта и уменьшения количества их осложнений.

Актуальность

- Проблема кариеса зубов и заболевания пародонта имеет многовековую историю. Такой интерес и постоянное внимание специалистов связано с широким распространением этих заболеваний среди большинства населения.
- Зубные болезни стали самыми распространёнными в мире, ими страдают 95% населения земного шара.
- Зубы являются важным органом человеческого организма.

От состояния зубов зависит состояние человеческого организма

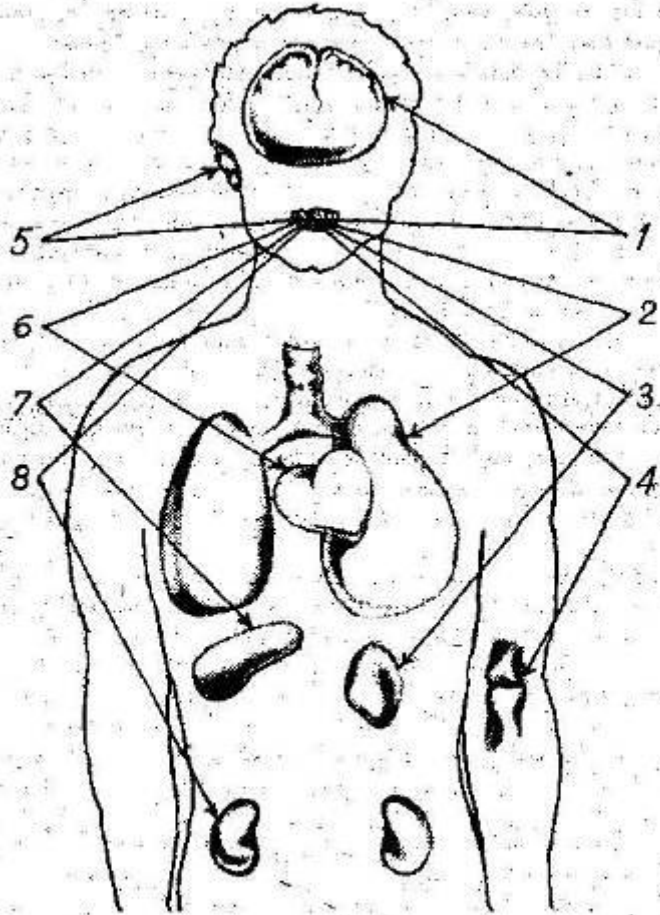


Рис. 8. Возможность развития патологического процесса в различных органах при заболеваниях зубов:

1 — мозг; 2 — легкие; 3 — селезенка; 4 — сустав; 5 — ухо; 6 — сердце;
7 — поджелудочная; 8 — почка.

Звенья человеческого организма взаимосвязаны и нарушение в одном звене влекут за собой те или иные расстройства во всей системе.

Объекты исследования

- Гигиена полости рта
- КПУ(кариес, пломбированные и удалённые зубы)
 - распространённость
 - интенсивность
- Пародонтит
- Заболевания слизистой полости рта

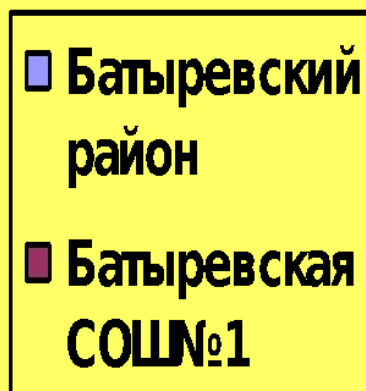
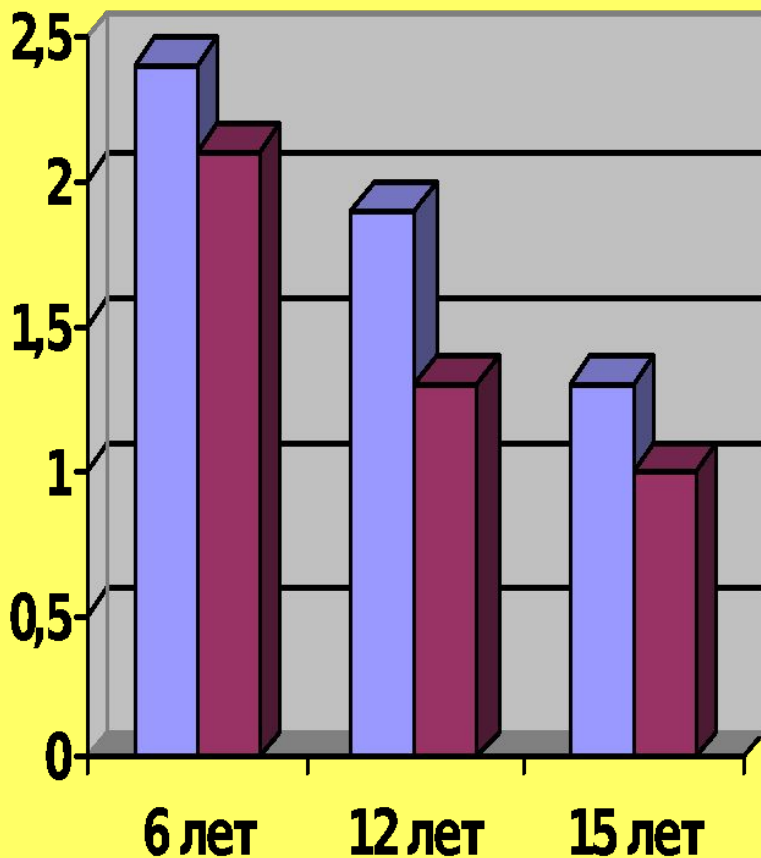
Гигиена полости рта

ВЫЯВИЛИ СОСТОЯНИЕ ГИГИЕНЫ:

6 летних детей – 2,4

12 летних детей – 1,9

15 летних детей – 1,3



Интерпретация индексов

Уровень гигиены

1,1 – 1,5 хороший

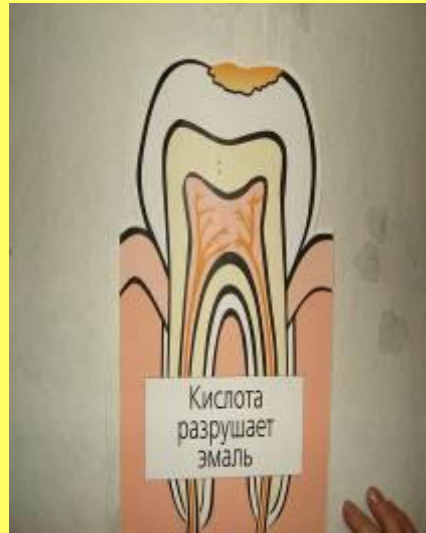
1,6 – 2,0 удовлетв.

2,1 – 2,5 неудовлетв.

2,6 – 3,4 плохой

3,5 – 5,0 оч. плохой

КПУ(кариес, пломбированные и удалённые зубы)



Кариес зубов – это патологический процесс при котором происходит деминерализация и размягчение твёрдых тканей зубов с последующим образованием дефекта в виде полости. Основными причинами кариеса зубов является зубной налёт и углеводы пищи.

• **Распространённость** кариеса зубов это отношение количества лиц, имеющих хотя бы один из признаков кариеса зубов **КПУ** (кариозные, пломбированные, удалённые зубы), к общему числу обследованных, выраженное в процентах .

• **Интенсивность** кариеса зубов это сумма клинических признаков кариозного поражения **КПУ** (кариозных, пломбированных и удалённых зубов), рассчитанная индивидуально для одного или группы людей.

Сравнительная характеристика стоматологических заболеваний по Батыревскому р-ну и Батыревской СОШ №1

Заболеваемость	Батыревский район	Батыревская СОШ №1
Кариес молочных зубов 6 летних детей Распространённость % Интенсивность	73% 0,4	69% 0,3
Кариес постоянных зубов 12 летних детей Распространённость % Интенсивность	78% 3,0	73% 2,8
Кариес постоянных зубов 15 летних подростков Распространённость % Интенсивность	89% 4,45	81% 4,13
Уровни распространённости кариеса:	низкий – 0 – 30% средний – 31 – 80% высокий – 81 – 100%	

Уровни интенсивности кариеса:

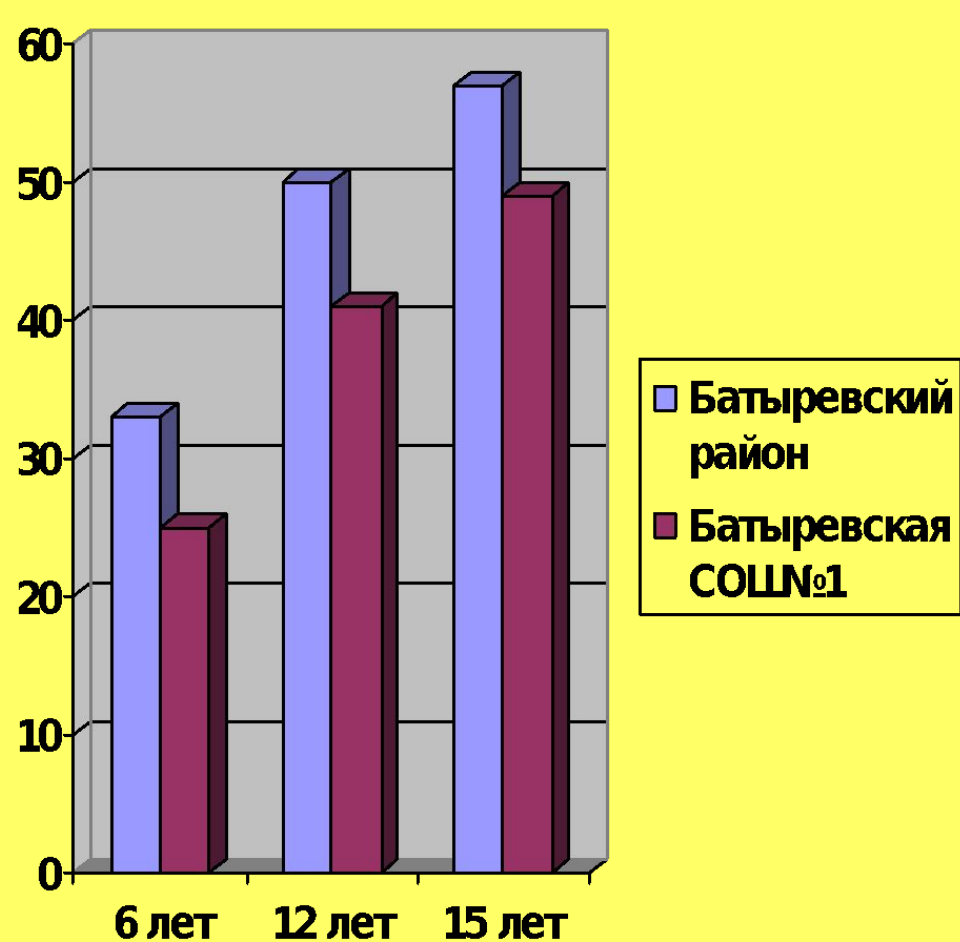
очень низкий – 0 – 1,1
 низкий – 1,2 – 2,6
 средний – 2,7 – 4,4
 высокий – 4,5 – 6,5
 очень высокий – 6,6 – и выше

Пародонтит

Основной причиной возникновения пародонтита является микробный налёт.



Сравнительная характеристика заболеваний тканей пародонта по Батыревскому р-ну и Батыревской СОШ№1



Пародонт – сложный комплекс ткани, окружающих и удерживающих зуб в альвеоле. К заболеваниям пародонта относится пародонтит.

Пародонтит – это воспаления пародонта, проявляющийся покраснением, припухлостью, кровоточивостью и появлением зубных камней и зубодесневых карманов

Уровень распространённости поражения пародонта

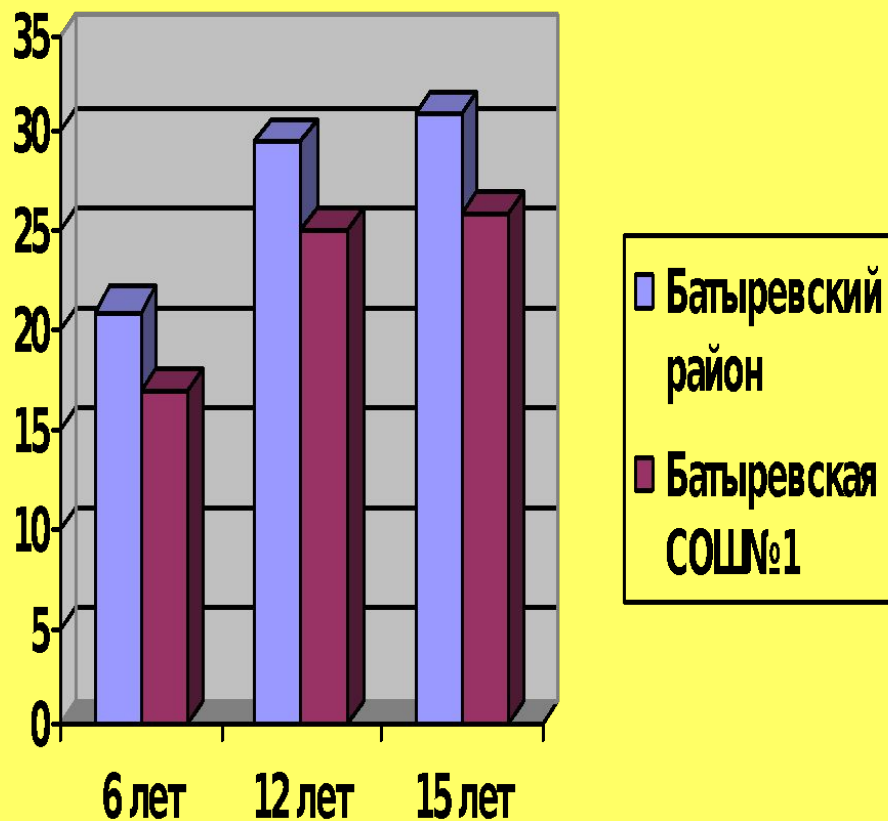
- 50% - низкий
- 80% - средний
- 100% - высокий

Гингивит

– это воспаление слизистой оболочки десны. Причинами возникновения гингивита являются не правильная гигиена полости рта, зубной налёт.



Заболевания слизистой полости рта



Уровень поражения слизистой полости рта

менее 30% - лёгкая степень поражения гингивита

31 % – 60% - средняя степень тяжести

61 % и выше - тяжёлая степень

Выводы

В рамках внедрения программы “Мы выбираем здоровье” наша школа осуществляет свою деятельность по трём основным направлениям:

- 1. Создание окружающей среды, способствующей здоровью человека;**
- 2. Развитие служб профилактики, лечения и ухода.**
- 3. Формирование образа жизни, способствующего сохранению и укреплению здоровья.**

- **Ограничение сладостей в питании детей, тщательная ежедневная чистка зубов, регулярное посещение стоматологов ведут к здоровым зубам. При соблюдении всех этих пунктов учёные доказали, что можно снизить заболевание зубов на 50 – 60 %.**
- **Результаты исследования свидетельствуют, что относительно невысокая распространенности и интенсивности кариеса зубов и лёгкая степень заболевания пародонта у детей и подростков, при отсутствии стоматологических кабинетов в школах переходит у взрослых в достаточно тяжёлые формы заболевания.**
- **Показатели состояния зубов нашей школы лучше чем показатели района это связано с тем, что в нашей школе есть стоматологический кабинет.**

Мы, благодарны стоматологу

Батыревской ЦРБ –

Сандыркиной Антонине

Антоновне

и школьному врачу-стоматологу –

Багманову Руслану

Нургалиевичу

за помощь в работе и

предоставленную информацию