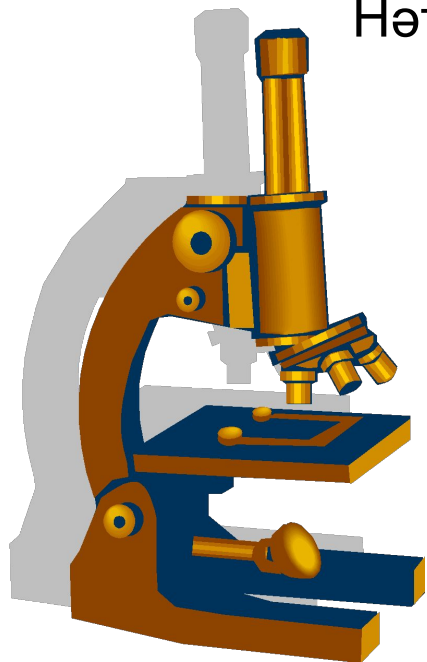


«Тыныс алу жүйесі» модулі

Тақырыбы : Жедел пневмониялар: бронхопневмония, крупозды, аралық. Морфологиялық сипаттамасы, нәтижелері және асқынулары. Бронхопневмониялардың қоздырғыш сипатына байланысты ерекшеліктері. Балалардағы ерекшеліктері .
Нәтижелері, асқынулары, өлім себептері .



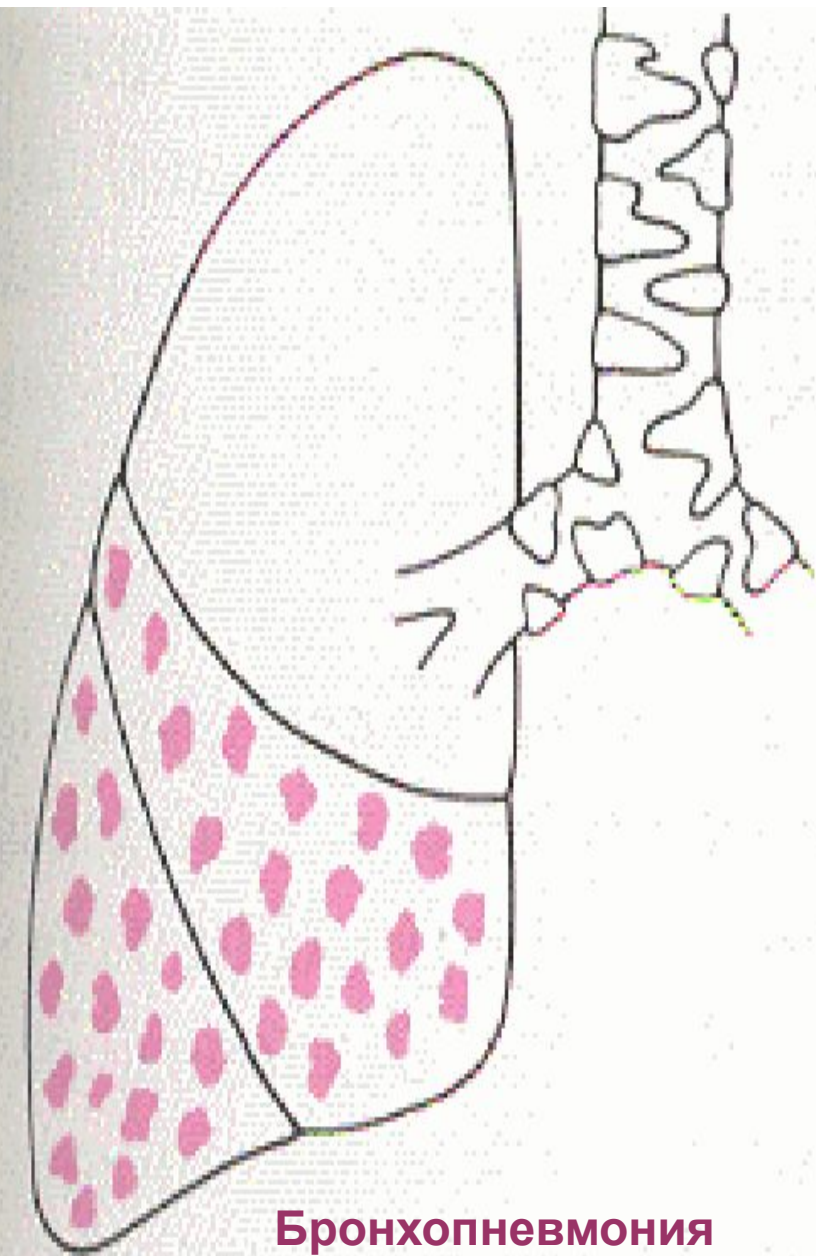
Дайындаған .М.ғ. д
Шабдарбаева Д.М.

Сабақтың мақсаты:

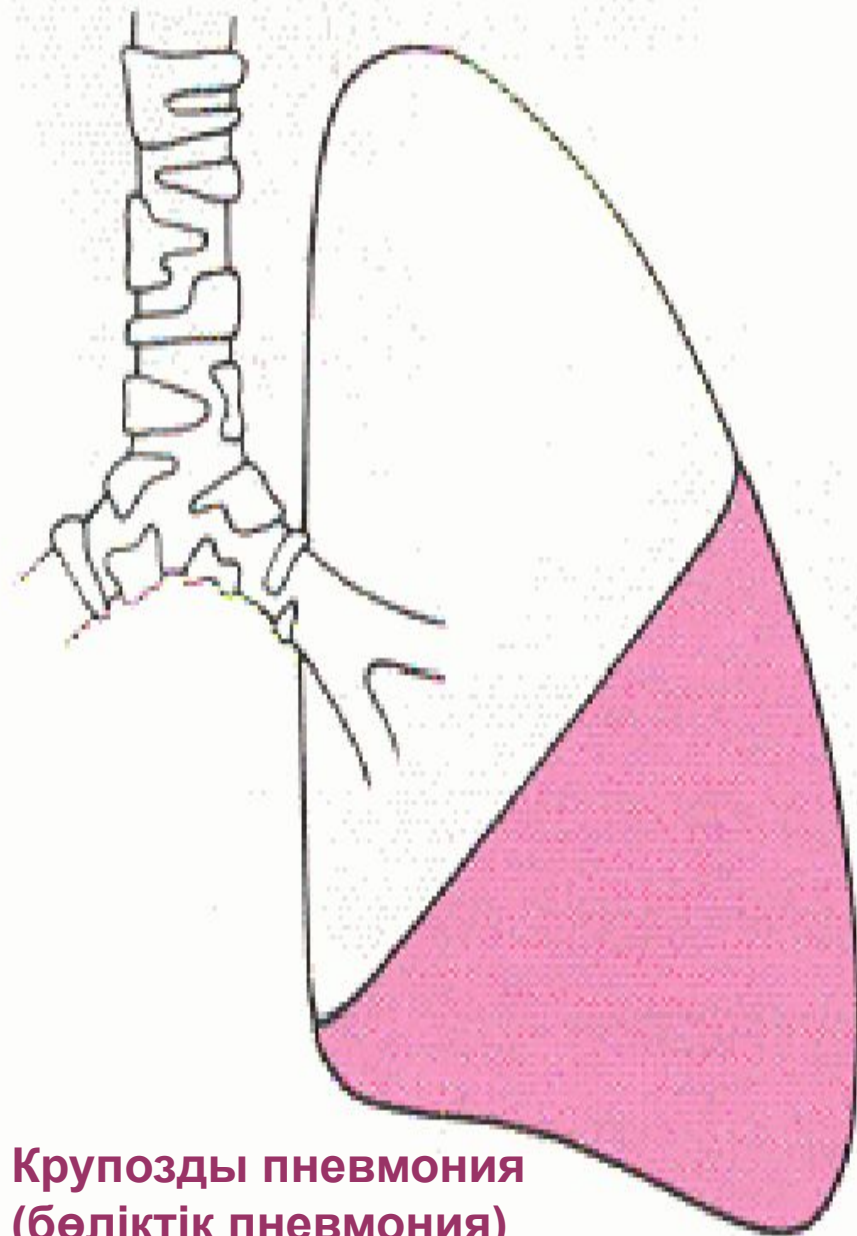
- Тыныс алу мүшелері ауруларының этиология, патогенез және патологиялық анатомиясын оқып үйрену және оларды морфологиялық көріністеріне байланысты ажырата білу, өкпенің жедел респираторлы ауруларының клинико-морфологиялық формаларын оқу, балалардағы ерекшеліктері , асқынулары, өлім себептері.

Оқудың міндеттері:

- **Студент білуі тиіс:**
- Өкпенің жедел және созылмалы қабынулық ауруларының, ӨСОА, плевриттің морфологиялық сипаттамасын;
- Пневмонияның жасқа байланысты ерекшеліктерін;
- **Студент істей алуы қажет:**
- Тыныс алу мүшелері патологиясы кезінде макро-микроскопиялық өзгерістерді интерпретациялау

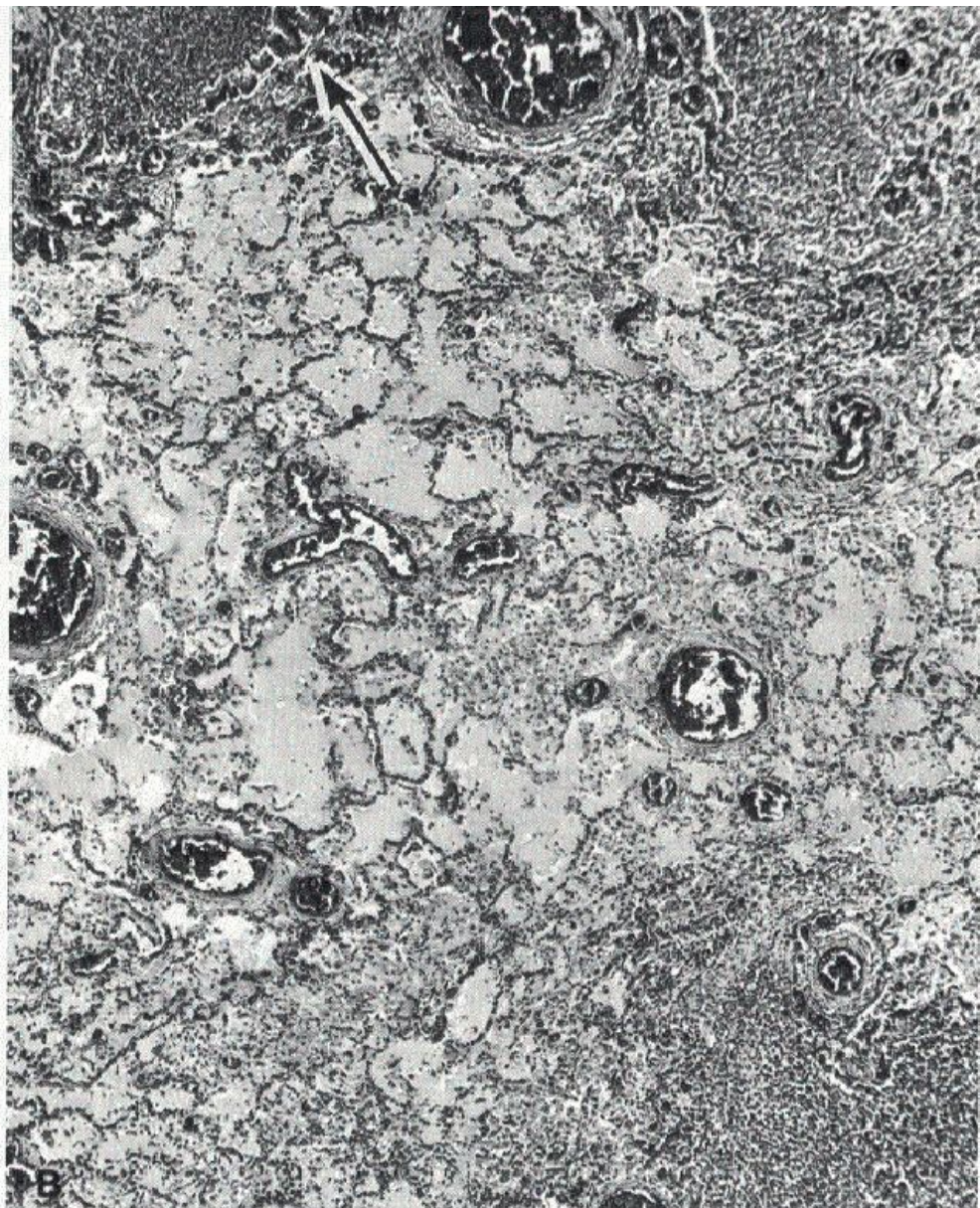


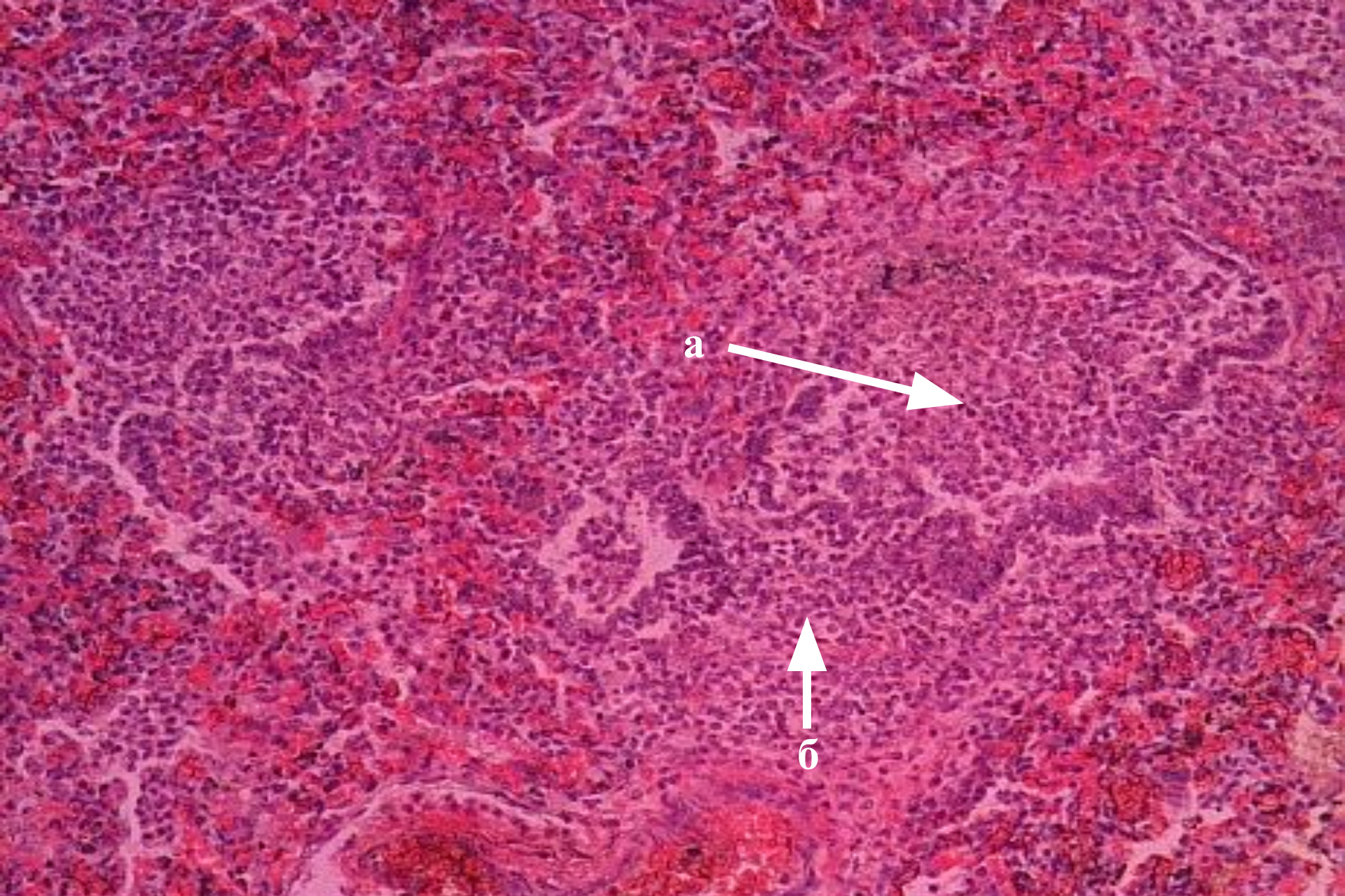
**Бронхопневмония
(ошақты пневмония)**



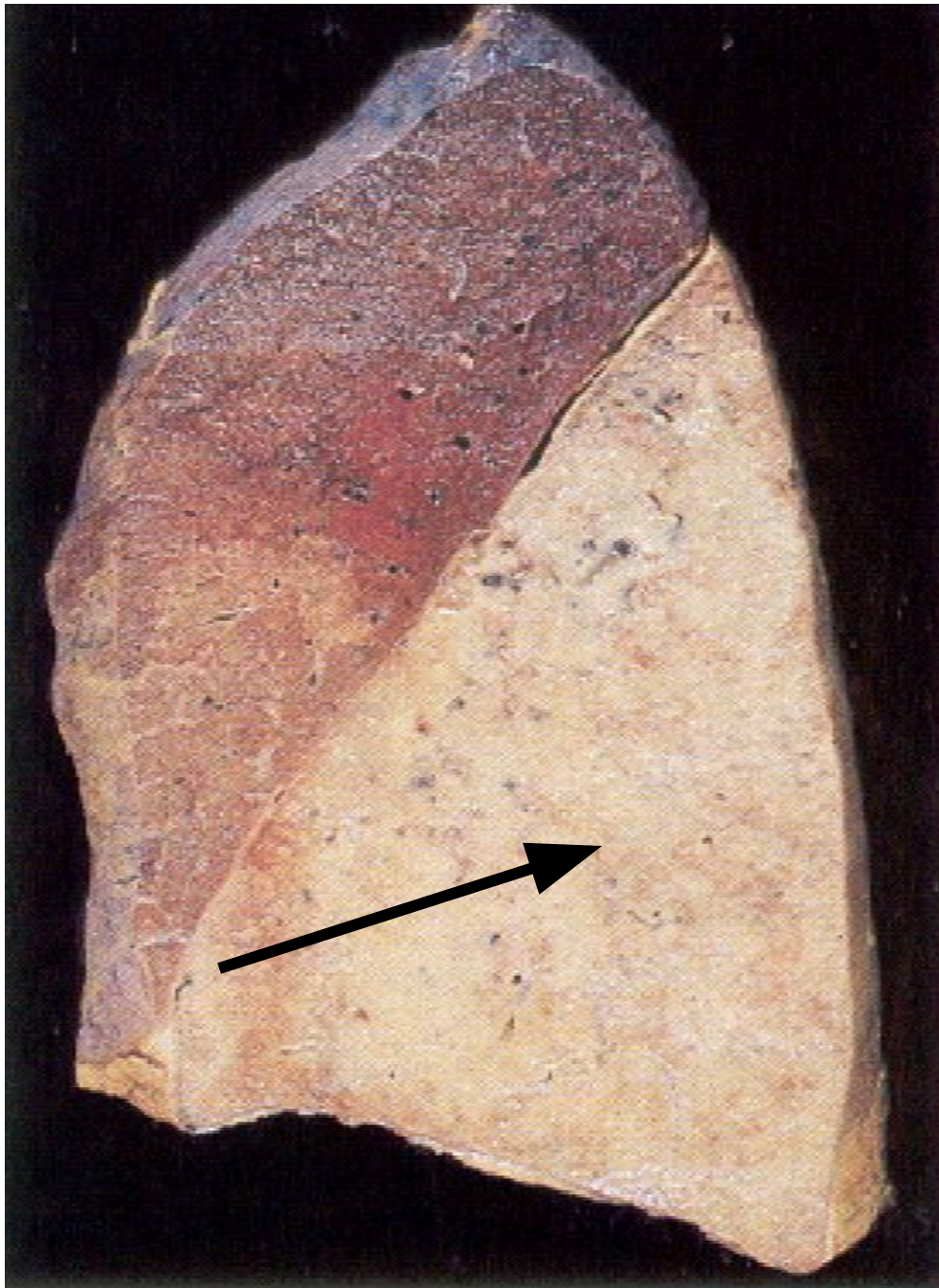
**Крупозды пневмония
(бөліктік пневмония)**

Бронхопневмония



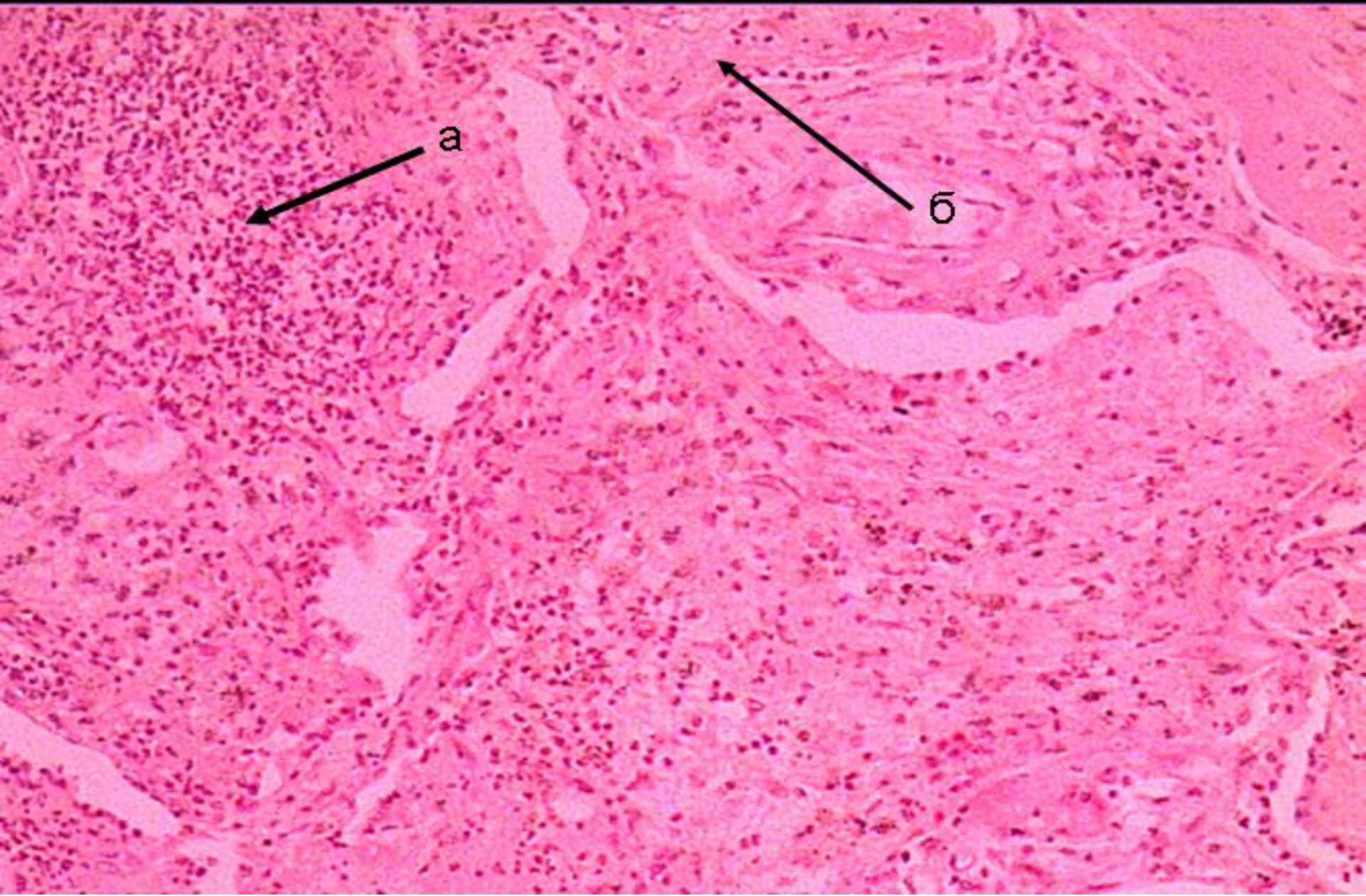


Бронхопневмония: а – бронхтағы лейкоцитарлы инфильтрат,
б – перибронхиальды тіндегі лейкоциттер



Крупозды пневмония Боз бауырлану сатылары

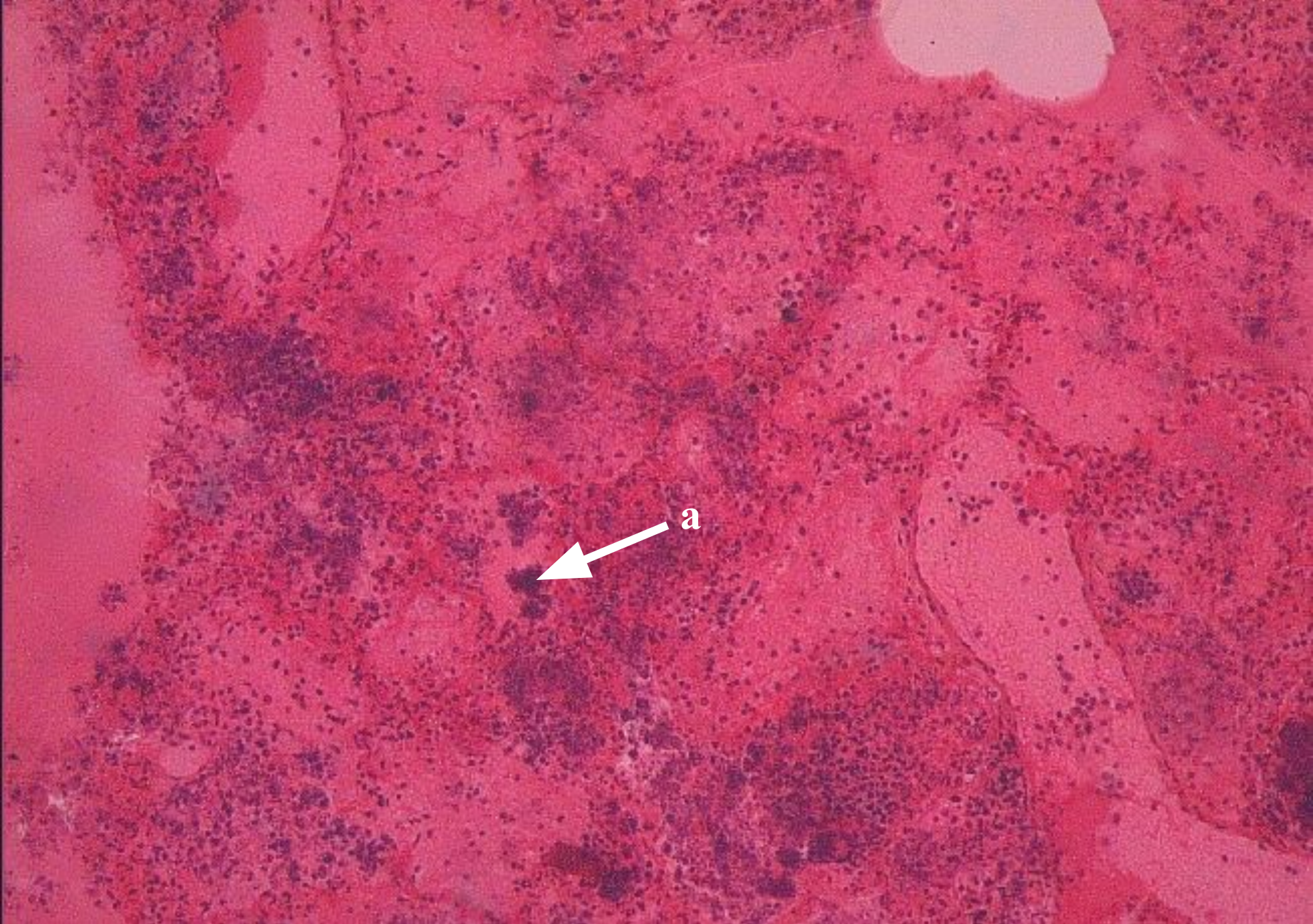
Сұр бауырлану сатылары – 4-6 тәуліктерде дамиды. Өкпенің зақымдалған тіні тығыздығын сақтай отырып, кескендегі беткейі құрғақ болатын сұр немесе қою-сұр түсті болады. Висцеральды және аз дәрежеде париетальды плеврада фибринозды плеврит көріністері болады. Микроскоппен альвеоладағы эритроциттер гемолиз айқындылығы төмен және эритроциттердің жалпы саны көп емес екені көрінеді. Олардың орнына фибриннің көп массасы және көптеген нейтрофилдер анықталады. Фибрин жіпшелері альвеолярлы қабырғадағы тесіктер арқылы бір альвеоладан басқасына өтеді. Регионарлы лимфа түйіндерінде жедел лимфааденит көрінісін көруге болады.



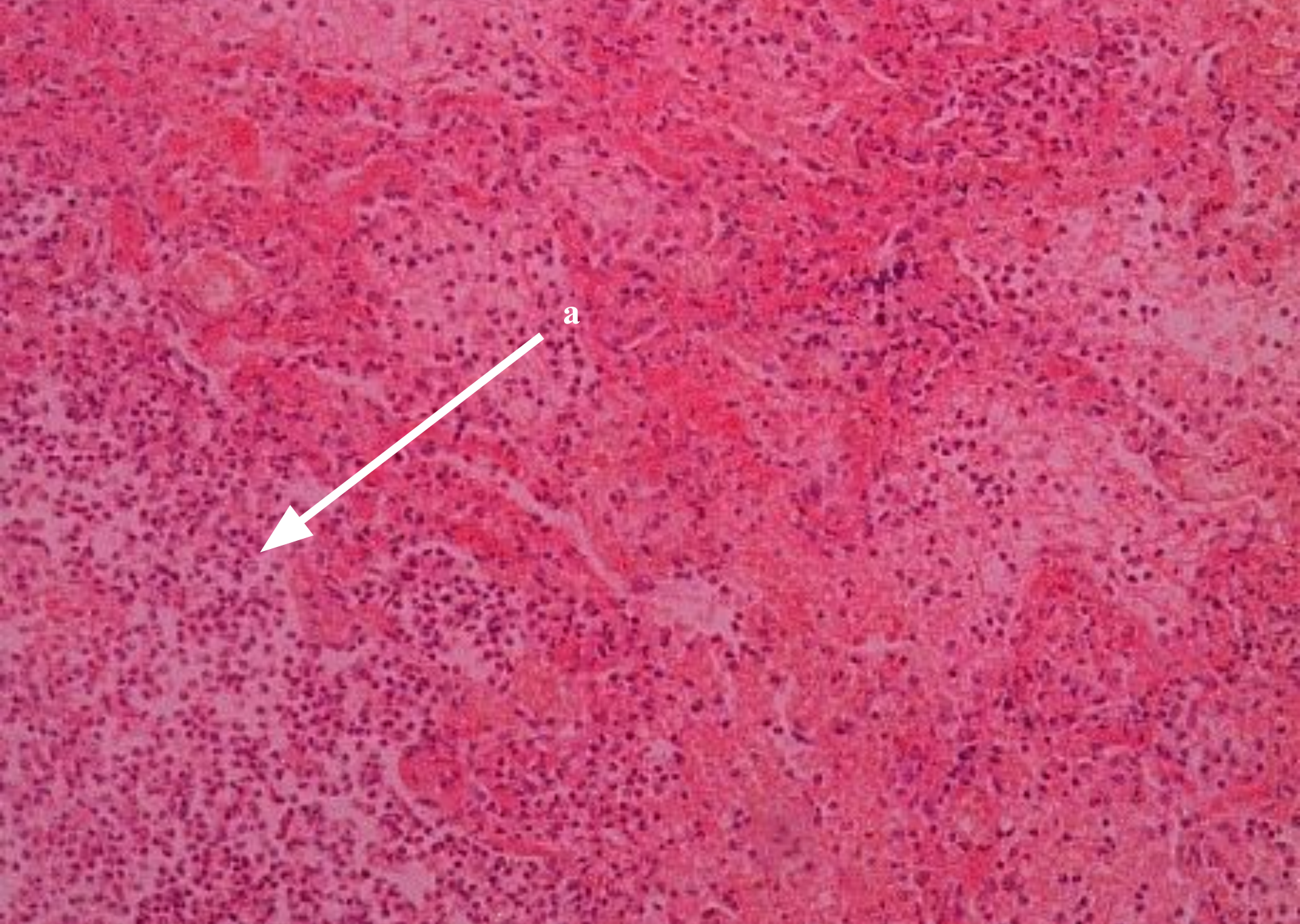
Крупозды пневмония

а – лейкоциттер

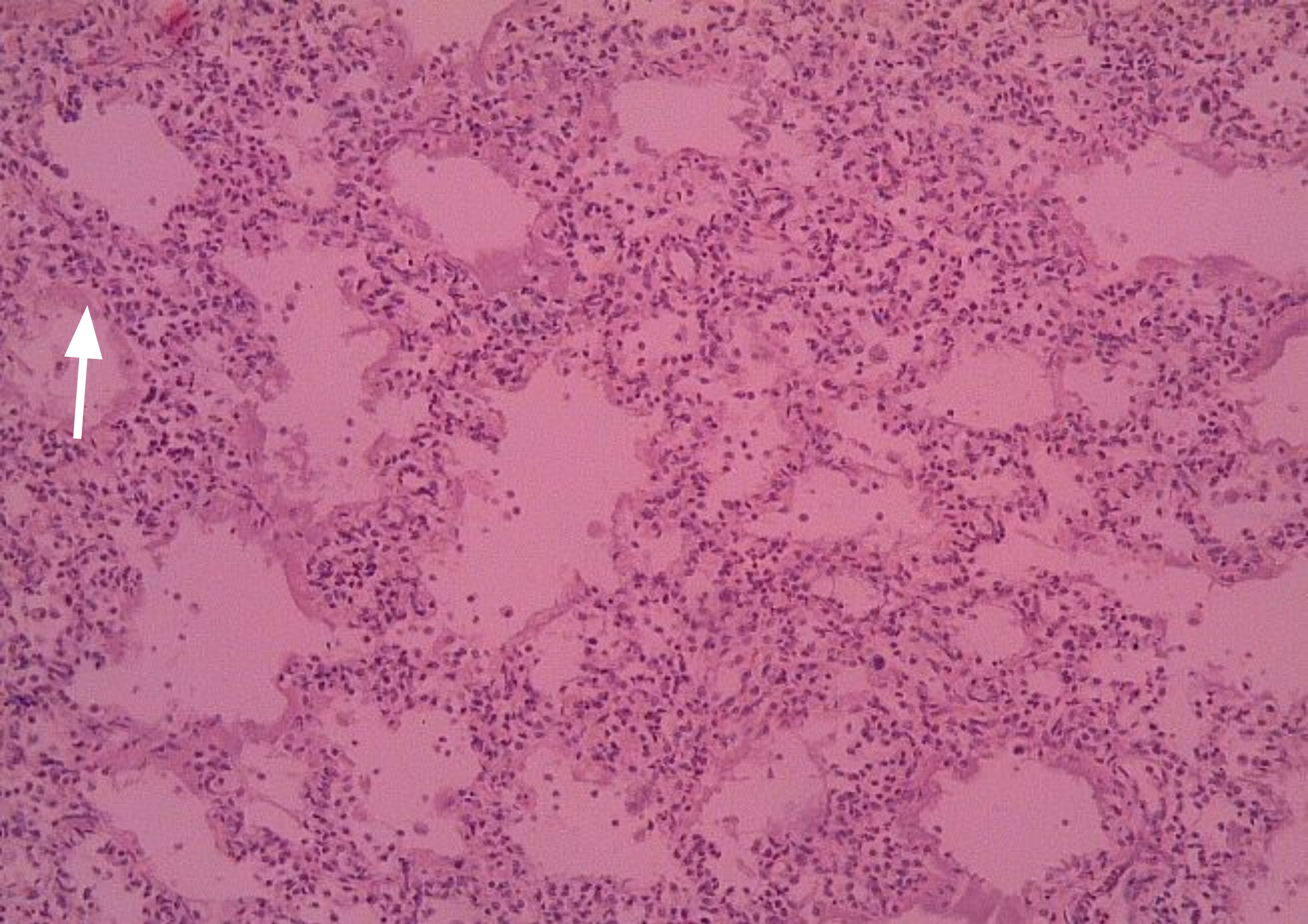
б – фибрин жіпшелері



Стафилококкты пневмония: а –микроб колониялары



Абсцедирленген пневмония: а –лейкоцитов топталуы

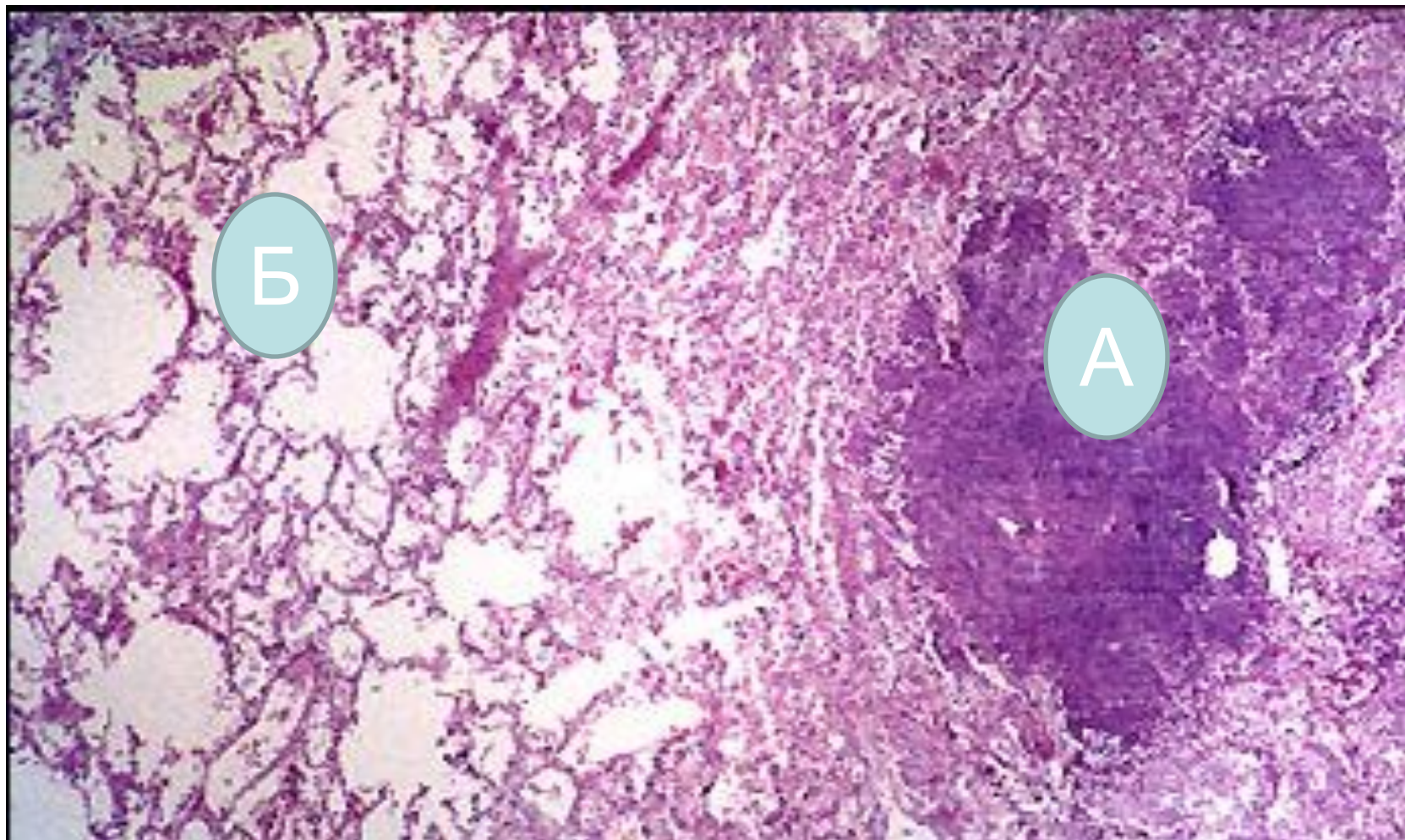


Гиалинді мембраналар



Жаңа туған баладағы аспирационды пневмония

Бронхопневмония

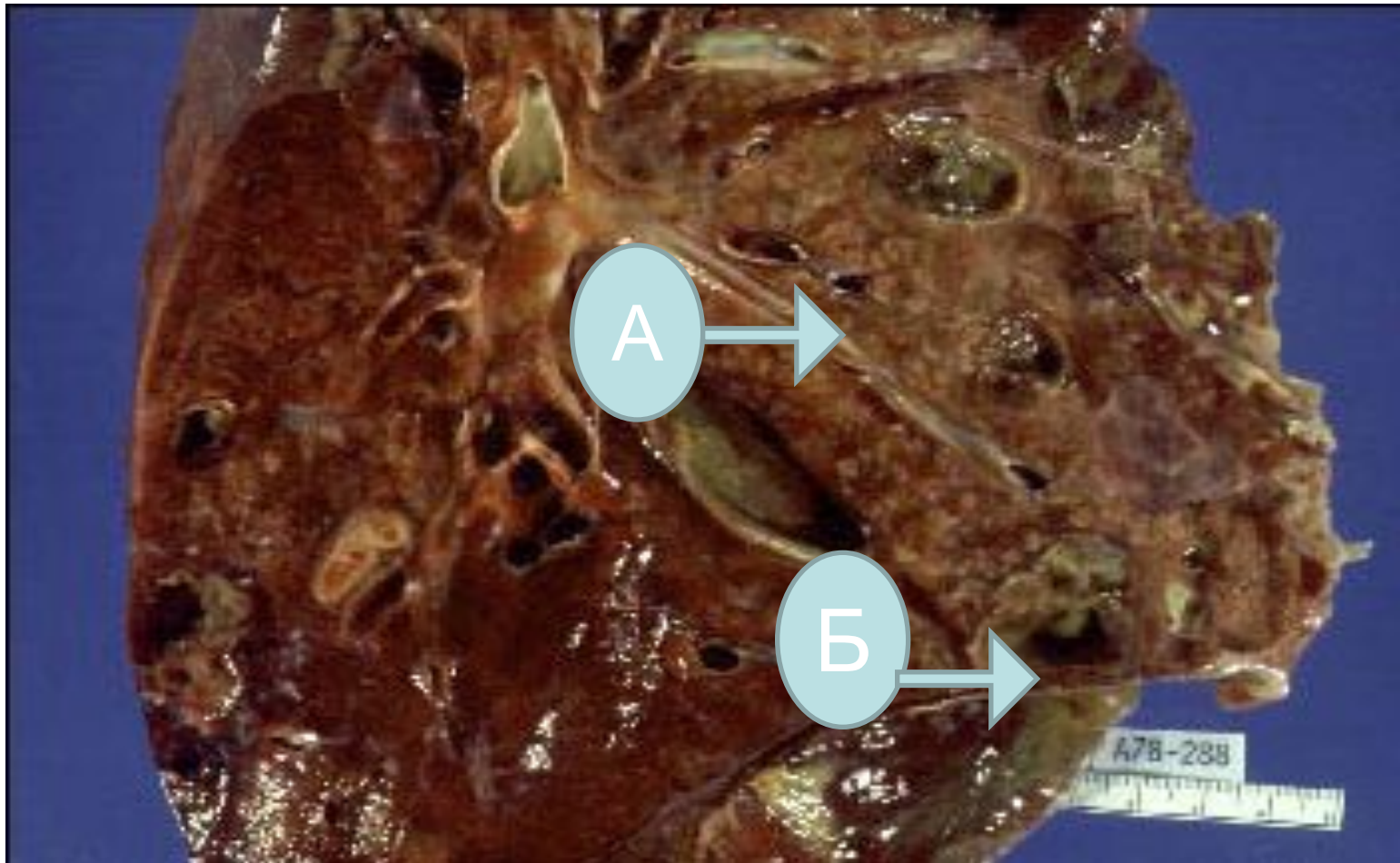


- А. бронхопневмония ошағы
- Б. өзгермеген тін

Саңырауқұлақты пневмония

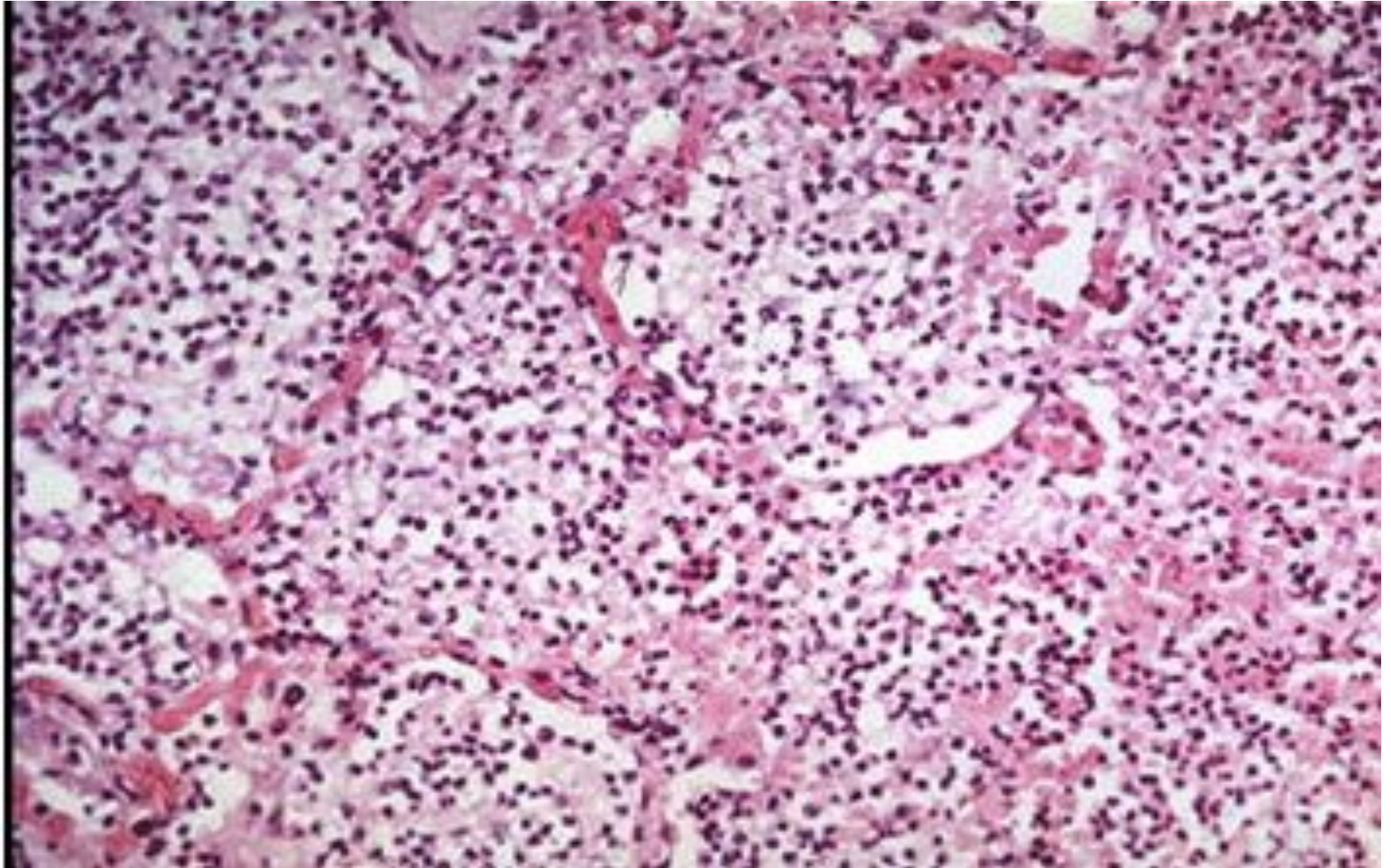


Бронхопневмония

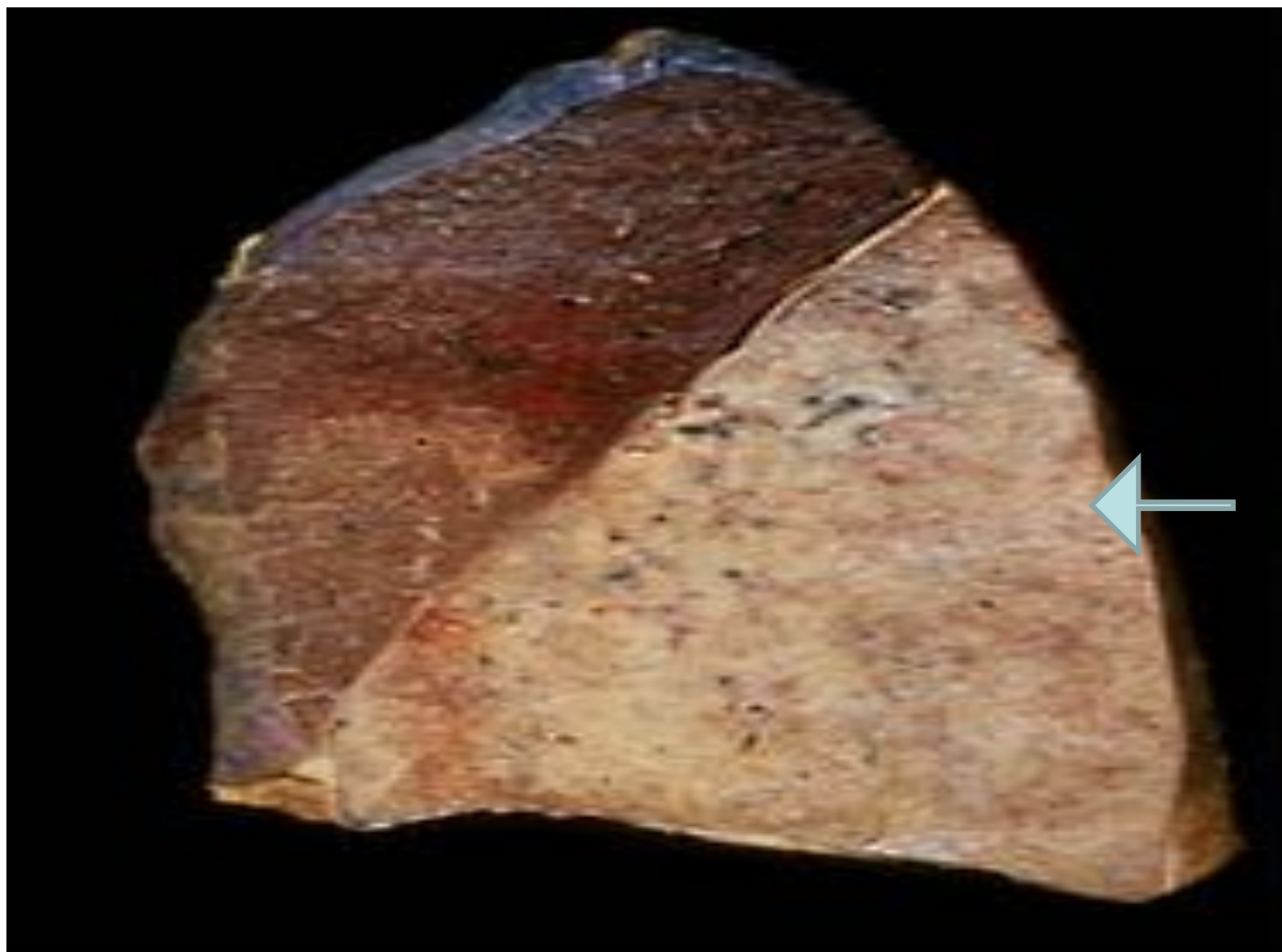


- А. бронхопневмония ошақтары
- Б. абсцесс

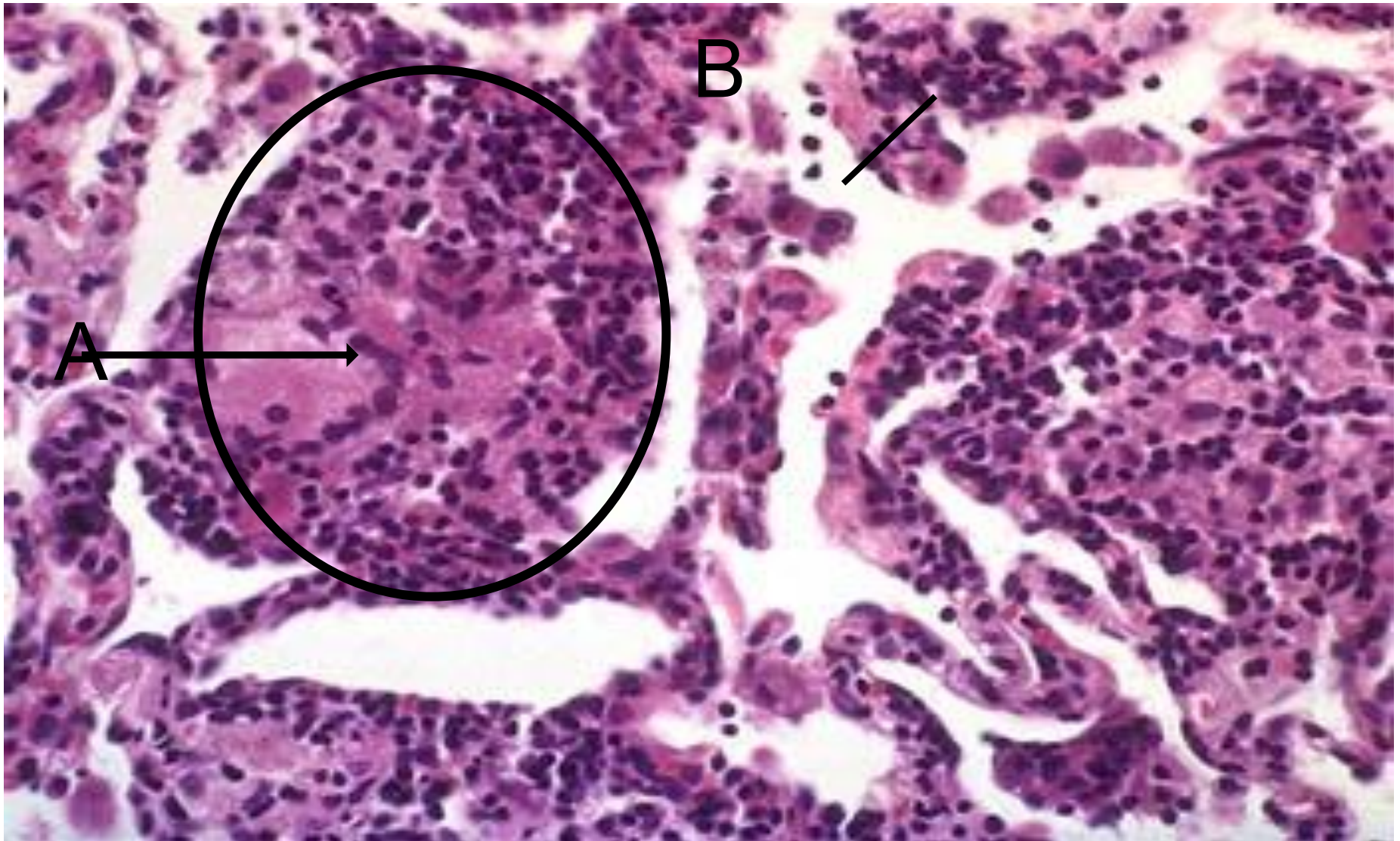
Крупозды пневмония



Крупозды пневмония, боз бауырлану сатысы



Пневмония



А-көпядролы алып жасушалар , В-гранулема.