



Готовил: Абдимуталов Саид

Презентация на тему: **Зубной камень**

План

- § Общая информация
- § Разновидности зубного камня
- § Профилактика образования зубного камня
 - § Опасность зубного камня
- § Список литературы

§ Общая информация

- **Зубной камень** - это отвердевшие известковые отложения, образующиеся на поверхности зубов (как правило, в области шейки зуба).
- При неправильном уходе за полостью рта в промежутках между зубами и в области шейки зубов остаются частички пищи, которые служат прекрасной питательной средой для различных микроорганизмов, в том числе и болезнетворных. Бактерии образуют так называемый зубной налет, под которым создаются все условия для их размножения и развития. Со временем, если зубной налет не удалять, он превращается в зубной камень.

- **Основные причины возникновения зубного камня:**
- нарушение в организме обмена веществ (особенно солевого)
- жевание пищи только одной стороной челюсти
- присутствие в рационе преимущественно мягкой пищи
- неудовлетворительная гигиена полости рта
- использование некачественных средств гигиены (зубных щеток и паст)

1. Неудовлетворительная индивидуальная гигиена. Это когда мы относимся слишком формально к чистке зубов, с одной стороны дает нам ложное представление о том, что мы «вроде как почистили зубы», а с другой стороны способствует образованию зубной бляшки, на поверхности которой идет формирование мягкого зубного налета, и его постепенное распространение на поверхности зубов.

2. Под воздействием микроорганизмов, и продуцируемых ими токсинами, на фоне увеличения вязкости слюны и ее неспособности к очищающей функции, при которой удаляются остатки пищи, микроорганизмы и мягкий зубной налет. Происходит его постепенная минерализация и превращение его в твердый зубной камень. Далее действие может развиваться в трех направлениях:

2.1 На фоне значительного мягкого налета образуется незначительный наддесневой зубной камень, который за короткое время разрушает связывающий с десной аппарат, проникает в периодонт, формирует поддесневой камень, который интенсивно растет внутрь по корню, запуская тем самым зарождение и развитие заболеваний пародонта, начиная с гингивита, который постепенно переходит в пародонтит. В конечном итоге это приведет к потере зуба.

2.2 При незначительном, постоянно «обновляющимся» мягком налете, образуется выраженный зубной камень, без разрушения зубодесневого прикрепления.

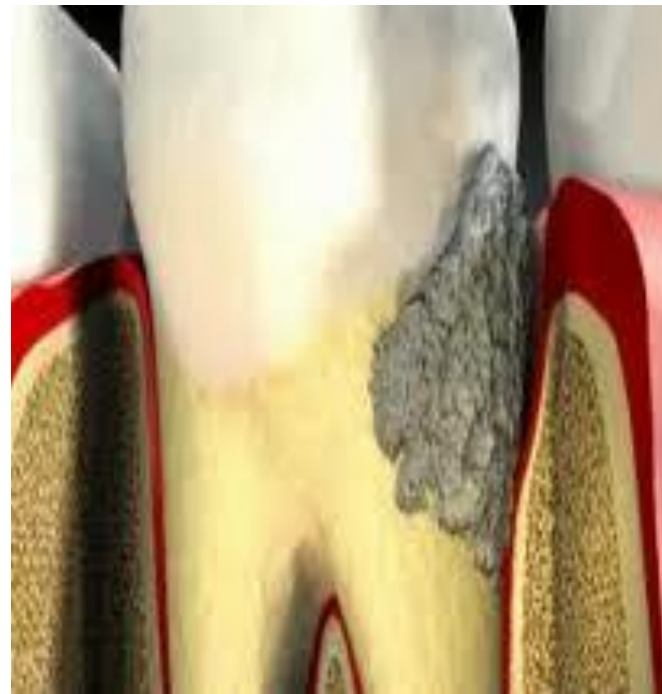
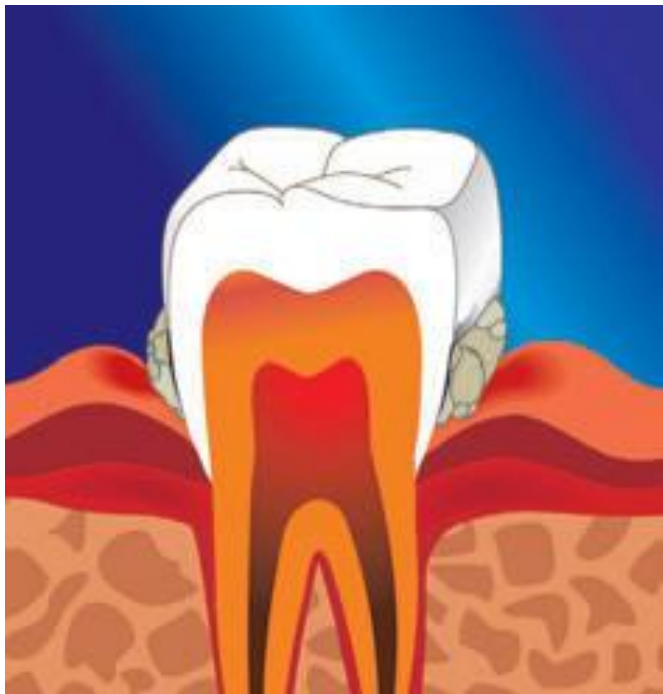
2.3 Наддесневой камень с проникновением в периодонт и формированием поддесневого зубного камня.

- **Основной симптом зубного камня -** появление отложений у шейки зубов. Вначале зубной камень рыхлый, слабо пигментированный, но со временем он становится плотным, а пигментация более заметной.



§ Разновидности зубного камня

- Зубной камень делится на **наддесневой** и **поддесневой**.



- **Наддесневой зубной камень**
- Располагается на поверхности зубов над десневым краем. Обычно бывает белого или беловато-желтого цвета, причем на цвет камня влияет воздействие табака, а также пищевых красителей.
- По своей консистенции наддесневой зубной камень может быть твердым или глинообразным. При этом светлые отложения не такие плотные и твердые, как темные, но образуются быстрее.
- Наиболее часто наддесневой зубной камень встречается на щечных поверхностях верхних больших коренных зубов и на язычных поверхностях передних зубов нижней челюсти.



- ***Поддесневый зубной камень***
- Образуется в десневых или пародонтальных карманах. Такой зубной камень при визуальном осмотре не виден. О его наличии можно судить после того, как врач-стоматолог проведет зондирование пародонтальных карманов.
- Подобное отложение обычно плотное и твердое, цвет его варьируется от темно-коричневого до зеленовато-черного, чаще всего встречается у людей старше 40 лет.



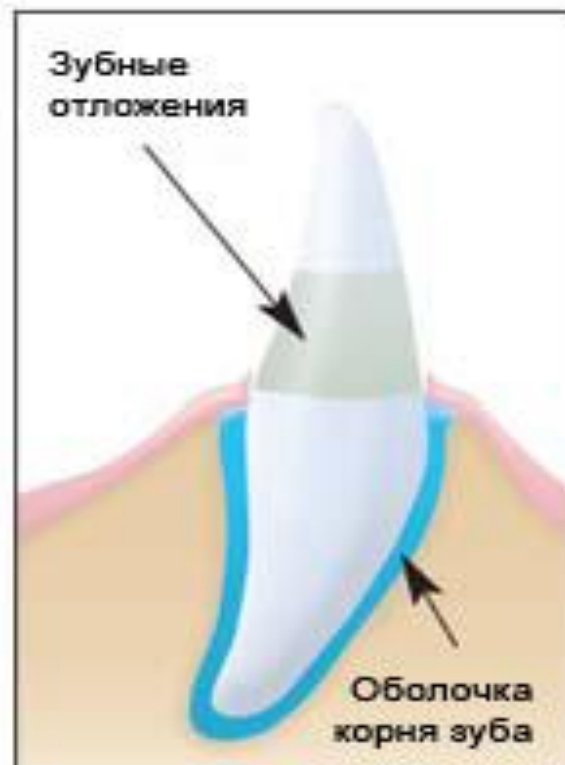
§ Профилактика образования зубного камня

- Основные меры профилактики образования зубного камня:
 - своевременное лечение больных зубов
- борьба с нарушениями обмена веществ
- уменьшение в рационе мучных и сладких продуктов за счёт употребления сырых овощей и фруктов
- правильная гигиена полости рта:
 - чистка зубов 2 раза в день
 - регулярное использование зубной нити и зубочисток (часто зубной камень образуется в межзубных промежутках)
 - чистка языка
- выбор качественных и подходящих именно вам зубных щётки и пасты
- регулярное посещение стоматолога с целью профилактики
- периодическая (1-2 раза в год) профессиональная чистка зубов

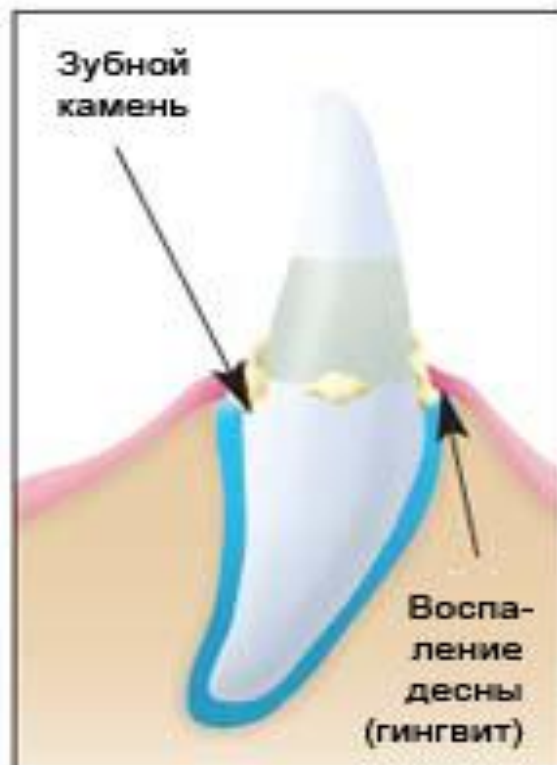
§ Опасность зубного камня

- Зубные отложения (зубной налёт и зубной камень) стимулируют не только развитие кариеса, но и начало такого опасного заболевания, как [пародонтит](#). При этом сначала кровоточат десна, потом постепенно происходит оголение корней зубов и, в наиболее запущенных стадиях, - расшатывание и потеря зубов. В дальнейшем зубной камень может оказаться причиной частичного разрушения зуба или даже полной его потери.
- Поэтому при первых же признаках появления зубного камня или даже незначительного темного налета на зубах следует обратиться в стоматологическую клинику.

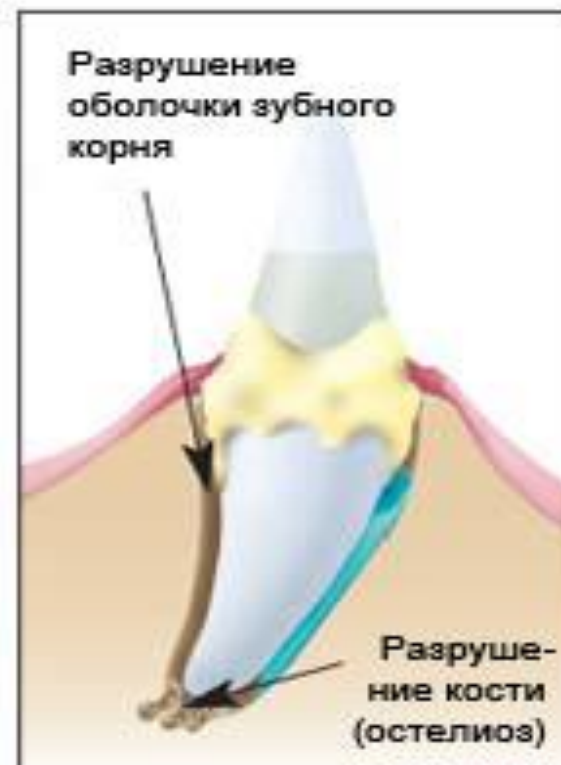
Стадии пародонтального заболевания



Стадия 1:
Зубные отложения



Стадия 2:
Зубной камень и воспаление десны



Стадия 2:
Расшатывание и выпадение зуба



Рисунок 1. Зубной камень на передних нижних зубах

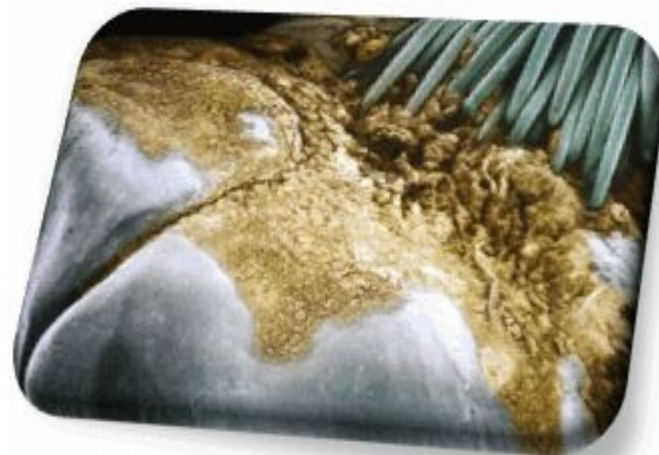


Рисунок 5. Зубная бляшка.



Рисунок 3. Трещина зубной эмали.

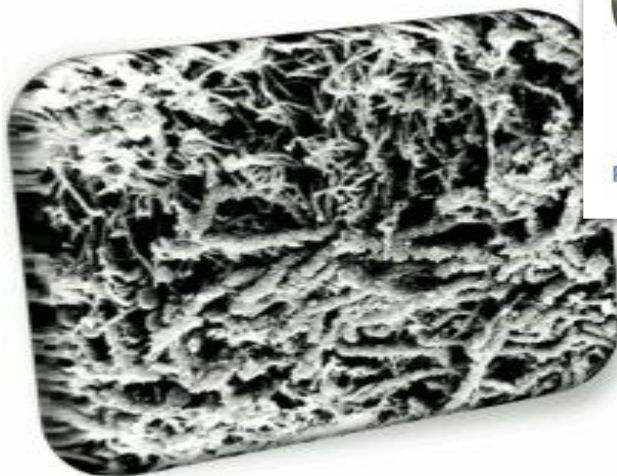


Рисунок 7. Зубной налет.

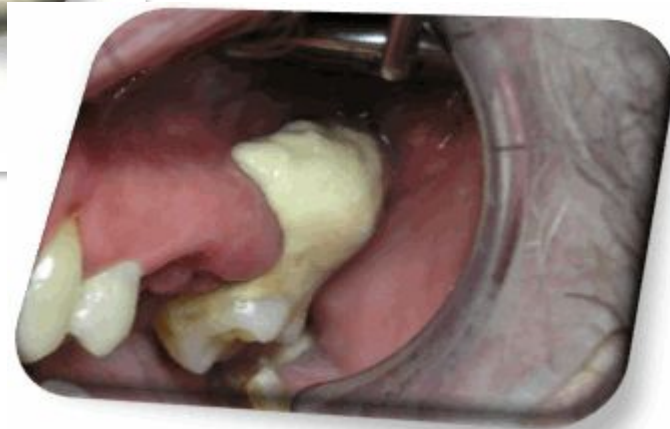


Рисунок 8. Гигантский зубной камень.

§ Список литературы

- <http://www.32top.ru/stat/9/>
- <http://nekrasotka.ru/2012/11/13/kak-izb>
- <http://mini-pets.ru/archives/2069avitsya-ot-zubnogo-kamnya/>