

БАКАЛАВРСКАЯ РАБОТА

Эффективность работы с кадрами
муниципальных служащих (на примере
Администрации МО город Сорск
Республики Хакасия)

Выполнил:

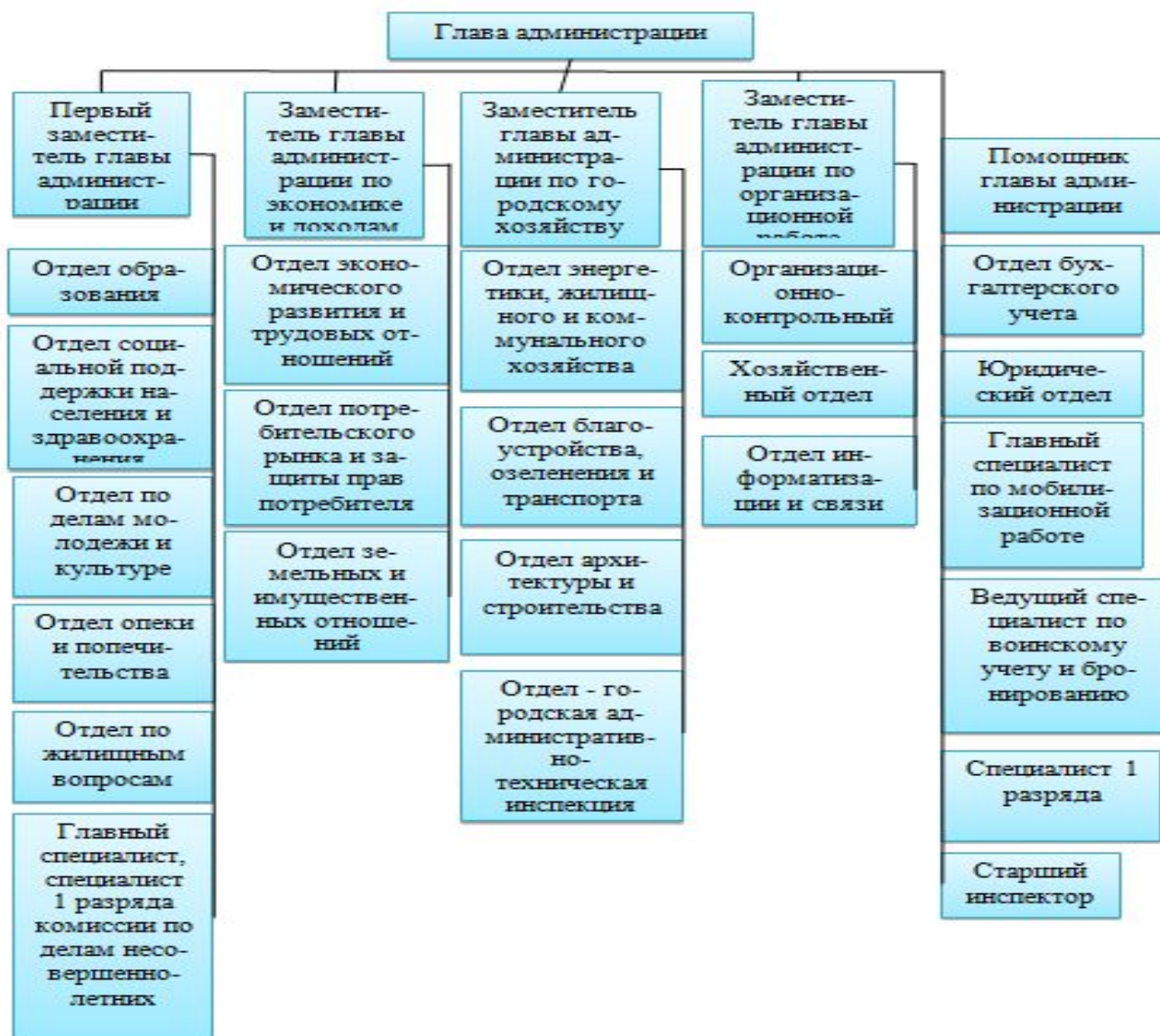
Цель – исследование эффективности работы с кадрами муниципальных служащих на примере Администрации МО город Сорск Республики Хакасия

Задачи:

- раскрыть теоретические и методологические аспекты кадровой работы в органах государственной власти и муниципального образования;
- проанализировать состояние кадровой работы в Администрации города Сорска;
- разработать рекомендации по повышению эффективности работы с кадрами муниципальных служащих в Администрации МО город Сорск Республики Хакасия

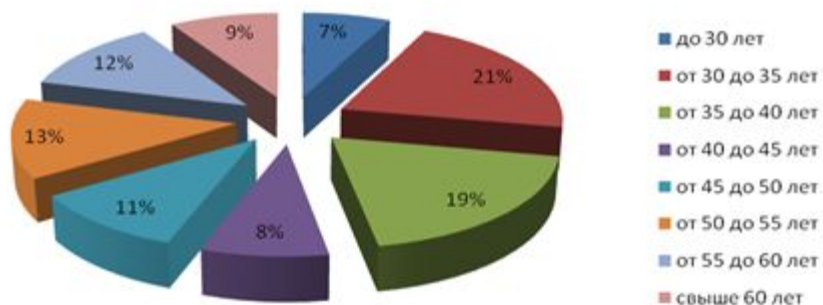
Объект исследования – кадровая работа в государственном и муниципальном управлении

Предмет исследования – организация процесса совершенствования кадровой работы на примере Администрации города Сорска



**Организационная структура управления в администрации
г. Сорска**

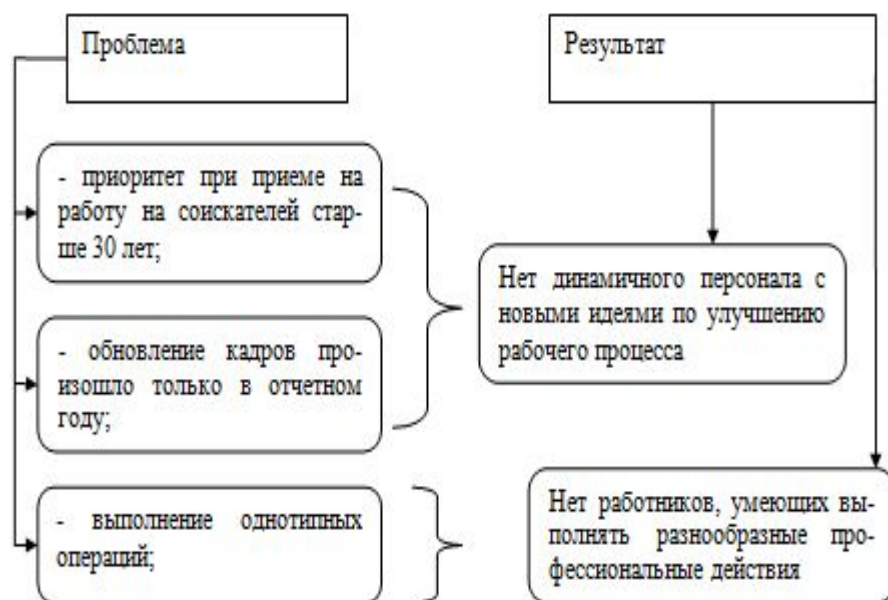
Распределение муниципальных служащих по возрасту за 2014г., %



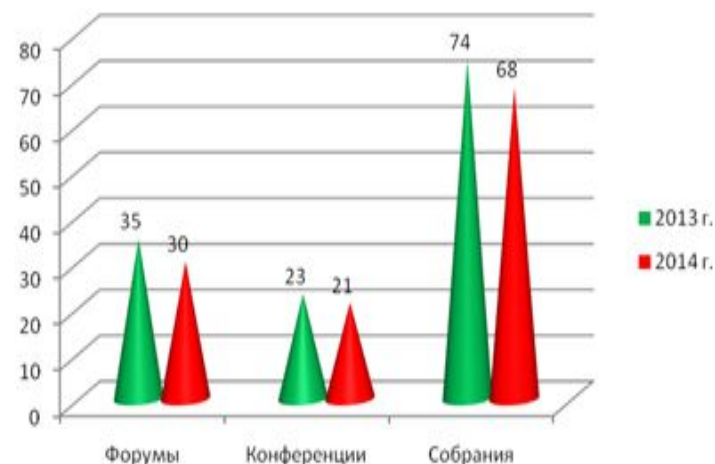
Коэффициенты по эффективности использования персонала

Наименование показателя	2012г.	2013г.	2014г.
Коэффициент приема кадров	$K_{п.к} = \frac{Ч_{прин}}{Ч_{сп}} = 0,05$	0,03	0,10
Коэффициент стабильности кадров	$K_{с.к} = \frac{1 - Ч_{ув}}{Ч_{сп} + Ч_{прин}} = -0,06$	-0,05	-0,05
Коэффициент текучести кадров	$K_{т.к} = \frac{Ч_{ув}}{Ч_{сп}} = 0,07$	0,05	0,06
Коэффициент чистой текучести	$K_{ч.т.к} = \frac{Ч_{ув} - НУ}{Ч_{сп}} = 0,07$	0,05	0,06
Коэффициент общего оборота	$K_{об.о} = \frac{Ч_{ув} + Ч_{прин}}{Ч_{сп}} = 0,13$	0,08	0,17
Коэффициент восполнения работников	$K_{восп.р} = \frac{Ч_{прин}}{Ч_{увол}} = 0,71$	0,5	1,58

Выявленные проблемы и результаты, к которым они приводят в кадровой работе



Динамика участия персонала администрации г. Сорска в различных мероприятиях



Мероприятия по повышению эффективности кадровой работы с муниципальными служащими

Проблема	Мероприятие	Срок исполнения
1. Отсутствие динамичного персонала с новыми идеями	Отбор персонала моложе 30-и лет из кадрового резерва	Раз в год
2. Нет системы повышения квалификации	Организация системы повышения квалификации: отправка части персонала на курсы	Каждые пол года
3. Однотипность действий	Ротация	Каждые три месяца

Формирование кадрового резерва осуществляется в целях:

- совершенствования деятельности по подбору и расстановке кадров для замещения должностей муниципальной службы в органах местного самоуправления;
- своевременного удовлетворения потребности в кадрах;
- повышения уровня мотивации муниципальных служащих к профессиональному росту;
- сокращения периода адаптации муниципальных служащих при поступлении на должность.

Основными задачами работы с кадровым резервом являются:

- изучение профессиональных и личных качеств кандидатов для зачисления в кадровый резерв;
- оформление проектов распоряжений главы муниципального образования, связанных с зачислением в состав кадрового резерва и исключением из данного состава;
- создание условий для профессионального роста муниципальных служащих;
- организация обучения лиц, зачисленных в кадровый резерв.

Предлагаемая система работы с кадровым резервом в администрации г. Сорска



Мероприятия по повышению эффективности кадровой работы в администрации г. Сорска



Эффективность использования кадров после проведения мероприятия

Наименование показателя	Формула для расчета	2014г.	2015г. (прогноз)
Коэффициент приема кадров	$K_{п.к.} = \frac{\text{Ч}_{\text{прин}}}{\text{Ч}_{\text{сп}}} = \frac{16}{188} = 0,08$	0,1	0,0,8
Коэффициент стабильности кадров	$K_{с.к.} = \frac{1 - \text{Ч}_{\text{ув}}}{\text{Ч}_{\text{сп}} + \text{Ч}_{\text{прин}}} = \frac{1 - 5}{188 + 16} = -0,02$	-0,05	-0,02
Коэффициент текучести кадров	$K_{т.к.} = \frac{\text{Ч}_{\text{ув}}}{\text{Ч}_{\text{сп}}} = \frac{5}{188} = 0,02$	0,06	0,02
Коэффициент чистой текучести	$K_{ч.т.к.} = \frac{\text{Ч}_{\text{ув}} - \text{НУ}}{\text{Ч}_{\text{сп}}} = \frac{5 - 2}{188} = 0,02$	0,06	0,02
Коэффициент общего оборота	$K_{о.о.} = \frac{\text{Ч}_{\text{ув}} + \text{Ч}_{\text{прин}}}{\text{Ч}_{\text{сп}}} = \frac{5 + 16}{188} = 0,11$	0,17	0,11
Коэффициент выполнения работников	$K_{в.о.п.} = \frac{\text{Ч}_{\text{прин}}}{\text{Ч}_{\text{увол}}} = \frac{16}{5} = 3,2$	1,58	3,2

Спасибо за внимание!