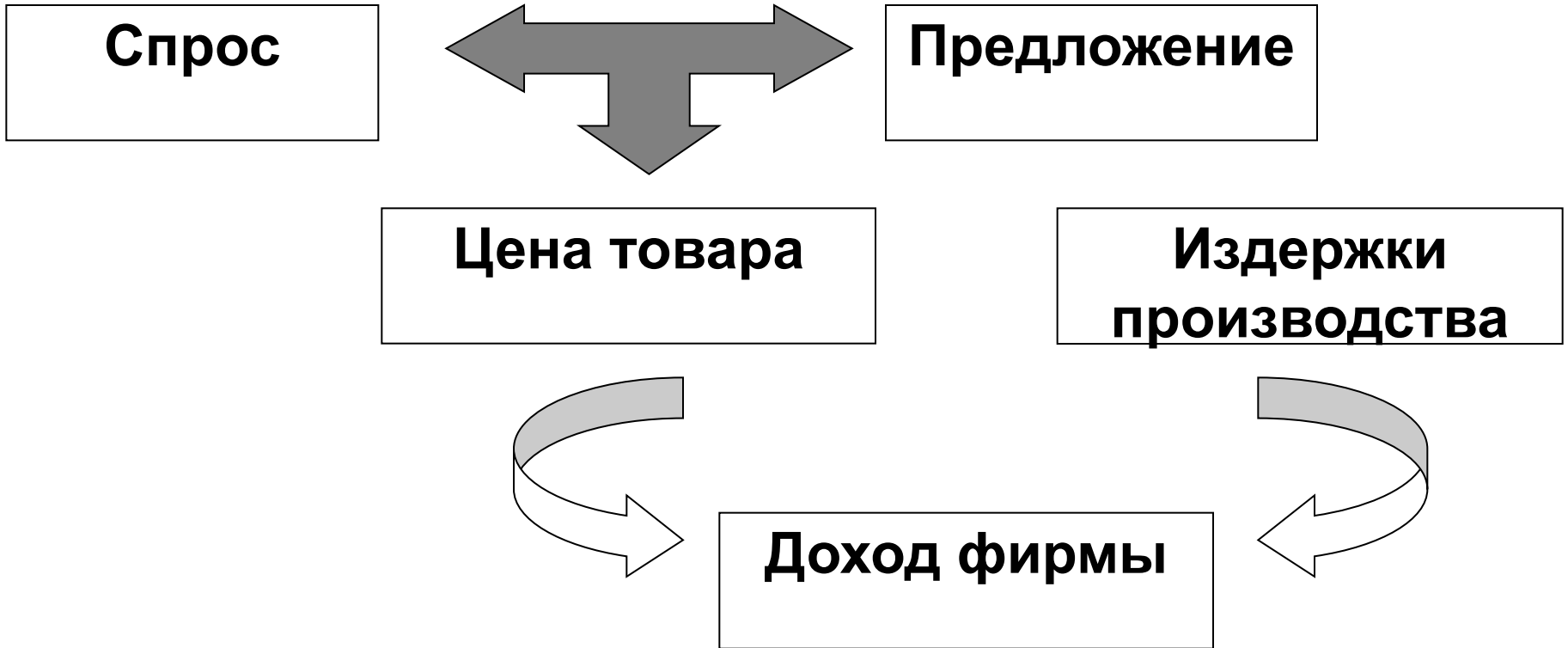
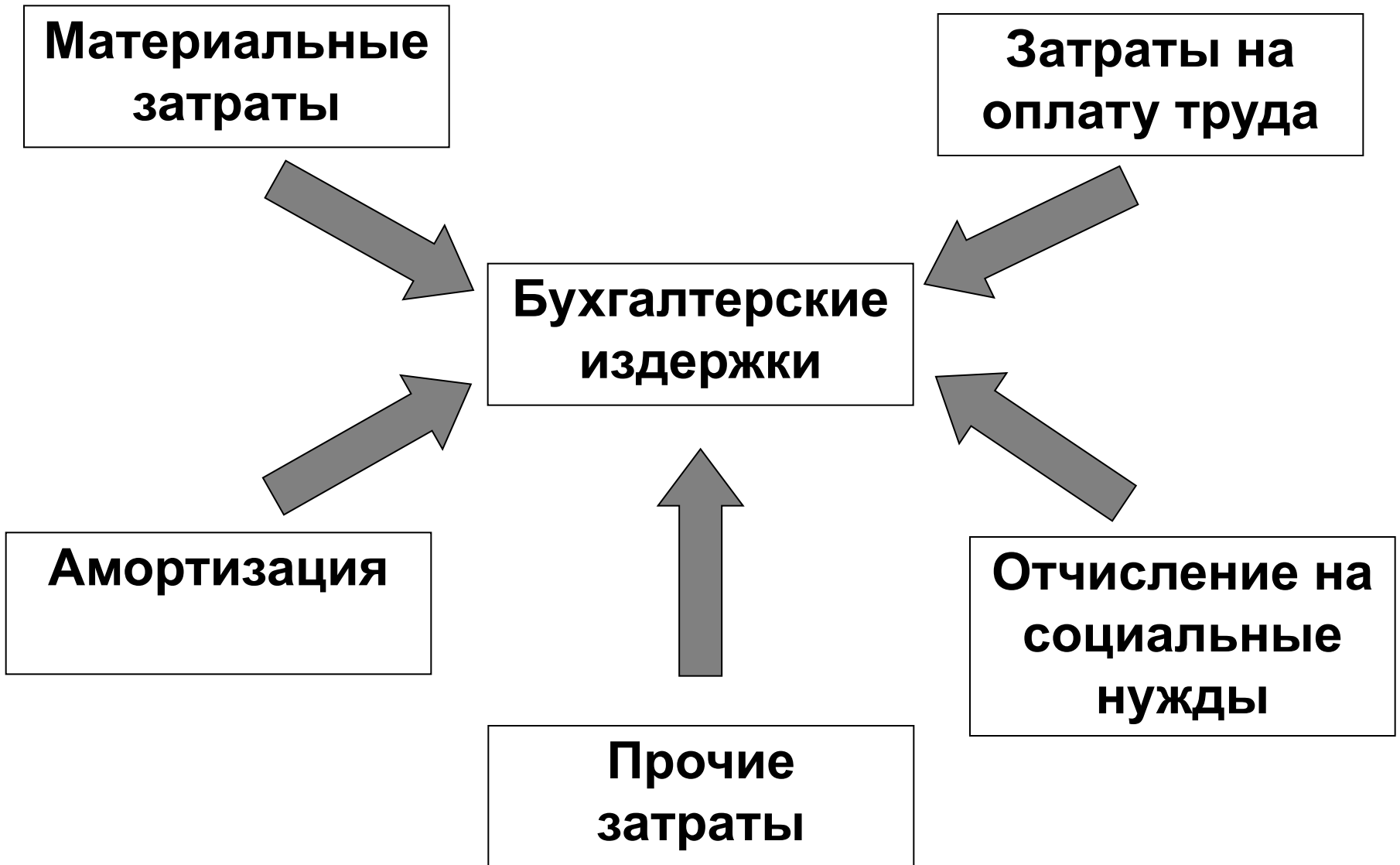
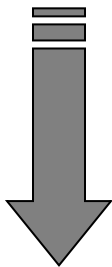


# Формирование дохода фирмы





**Бухгалтерские  
издержки**

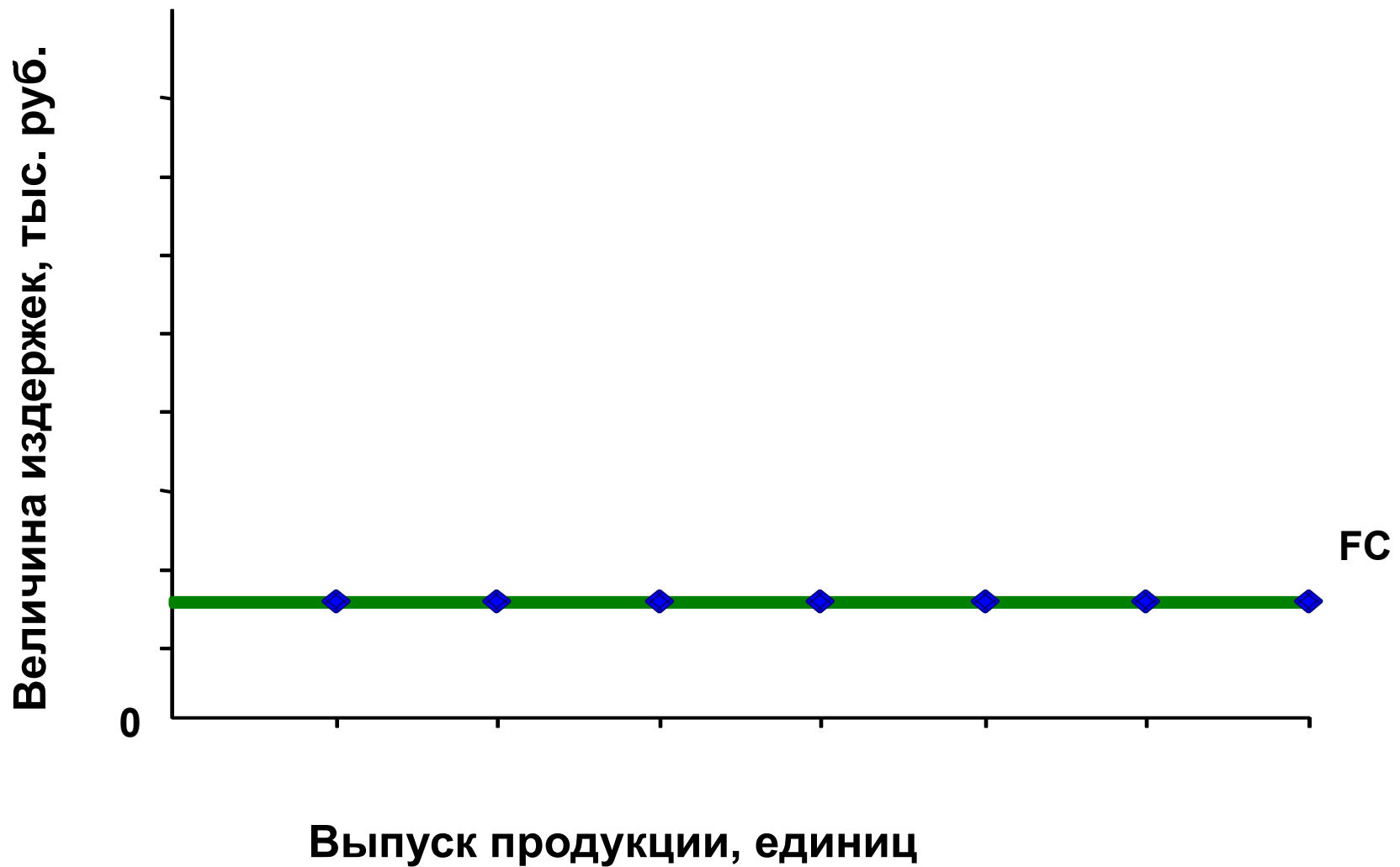


**Явные (внешние)  
издержки**

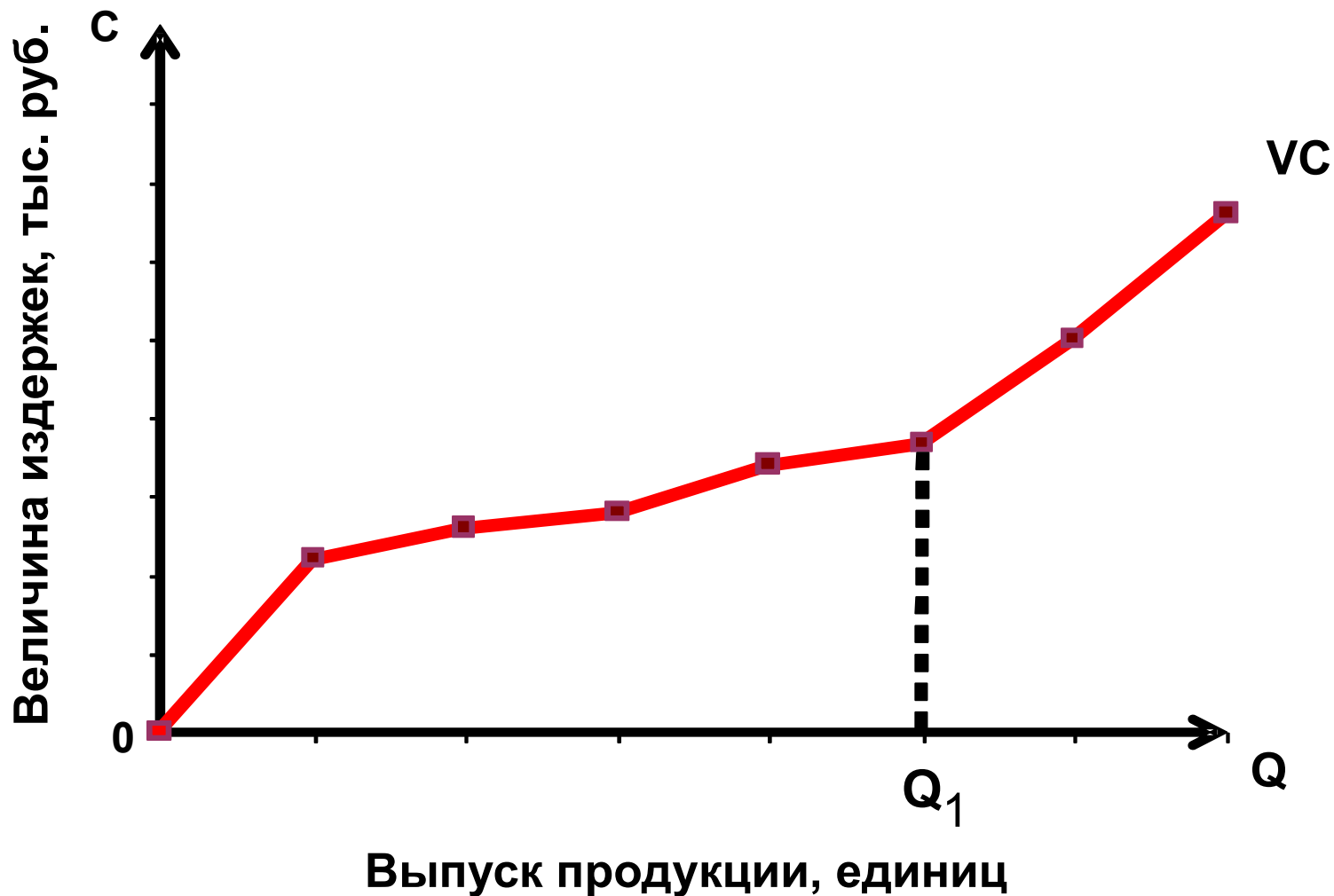
**Неявные (внутренние)  
издержки**

**Экономические издержки**

# Постоянные издержки



# Переменные издержки



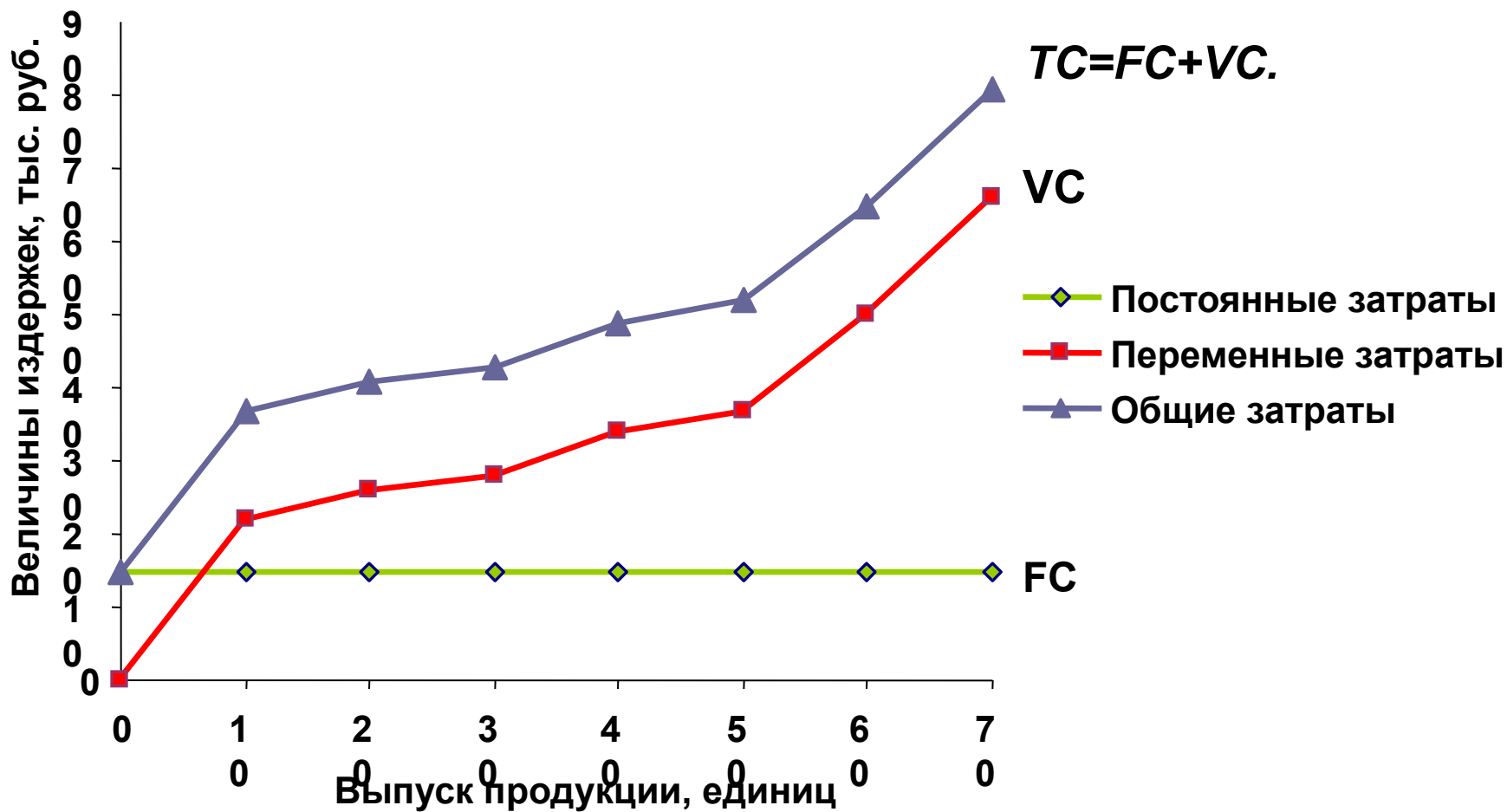
# Общие издержки

$$TC = FC + VC$$

# Таблица 1

<b>Выпуск продукции, единиц</b>	<b>0</b>	<b>10</b>	<b>20</b>	<b>30</b>	<b>40</b>	<b>50</b>	<b>60</b>	<b>70</b>
<b>Постоянные затраты, тыс. руб.</b>	<b>15</b>	<b>15</b>	<b>15</b>	<b>15</b>	<b>15</b>	<b>15</b>	<b>15</b>	<b>15</b>
<b>Переменные затраты, тыс. руб.</b>	<b>0</b>	<b>22</b>	<b>26</b>	<b>28</b>	<b>34</b>	<b>37</b>	<b>50</b>	<b>66</b>
<b>Общие затраты, тыс. руб.</b>	<b>15</b>	<b>37</b>	<b>41</b>	<b>43</b>	<b>49</b>	<b>52</b>	<b>65</b>	<b>81</b>

# Зависимость величины постоянных, переменных и общих издержек от объемов производства





**Средние постоянные издержки:**

$$AFC = FC / Q$$

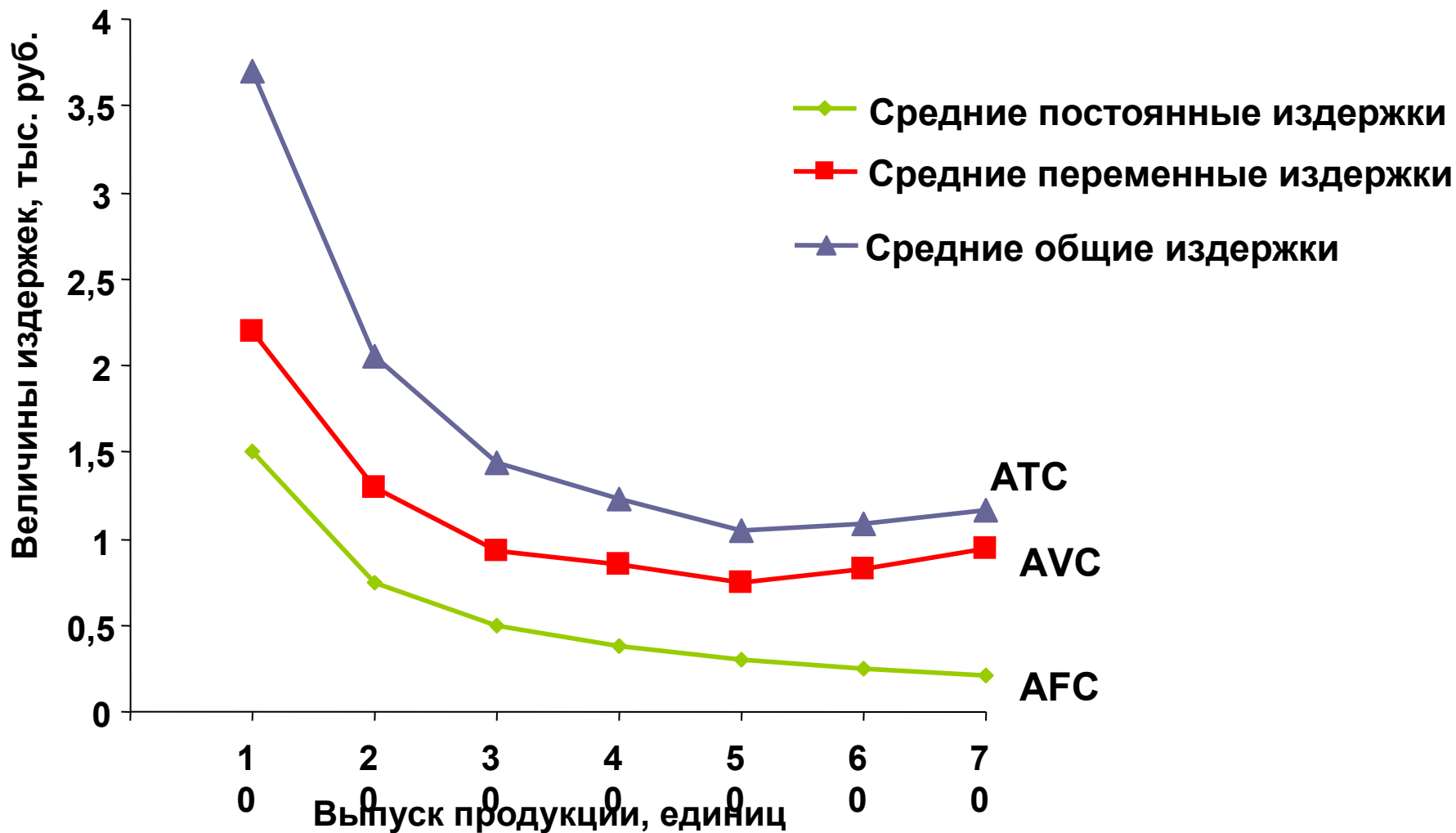
**Средние переменные издержки:**

$$AVC = VC / Q$$

# Таблица 2

<b>Выпуск продукции, единиц</b>	<b>0</b>	<b>10</b>	<b>20</b>	<b>30</b>	<b>40</b>	<b>50</b>	<b>60</b>	<b>70</b>
<b>Средние постоянные издержки, тыс. руб.</b>		<b>1,5</b>	<b>0,75</b>	<b>0,5</b>	<b>0,38</b>	<b>0,3</b>	<b>0,25</b>	<b>0,21</b>
<b>Средние переменные затраты, тыс. руб.</b>		<b>2,2</b>	<b>1,3</b>	<b>0,93</b>	<b>0,85</b>	<b>0,74</b>	<b>0,83</b>	<b>0,94</b>
<b>Средние общие затраты, тыс. руб.</b>		<b>3,7</b>	<b>2,1</b>	<b>1,4</b>	<b>1,2</b>	<b>1,0</b>	<b>1,1</b>	<b>1,2</b>

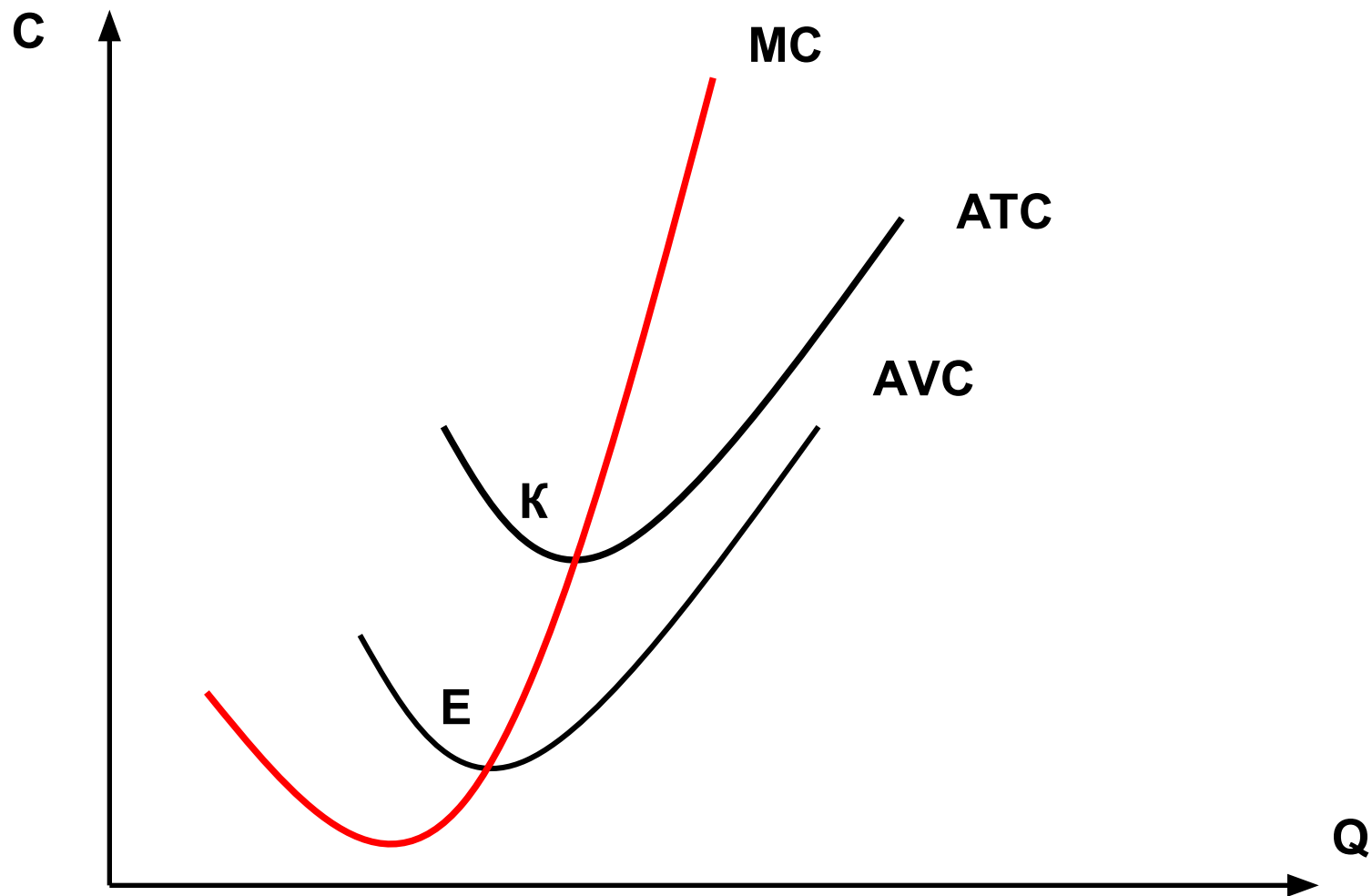
# Изменение средних издержек при увеличении объемов производства



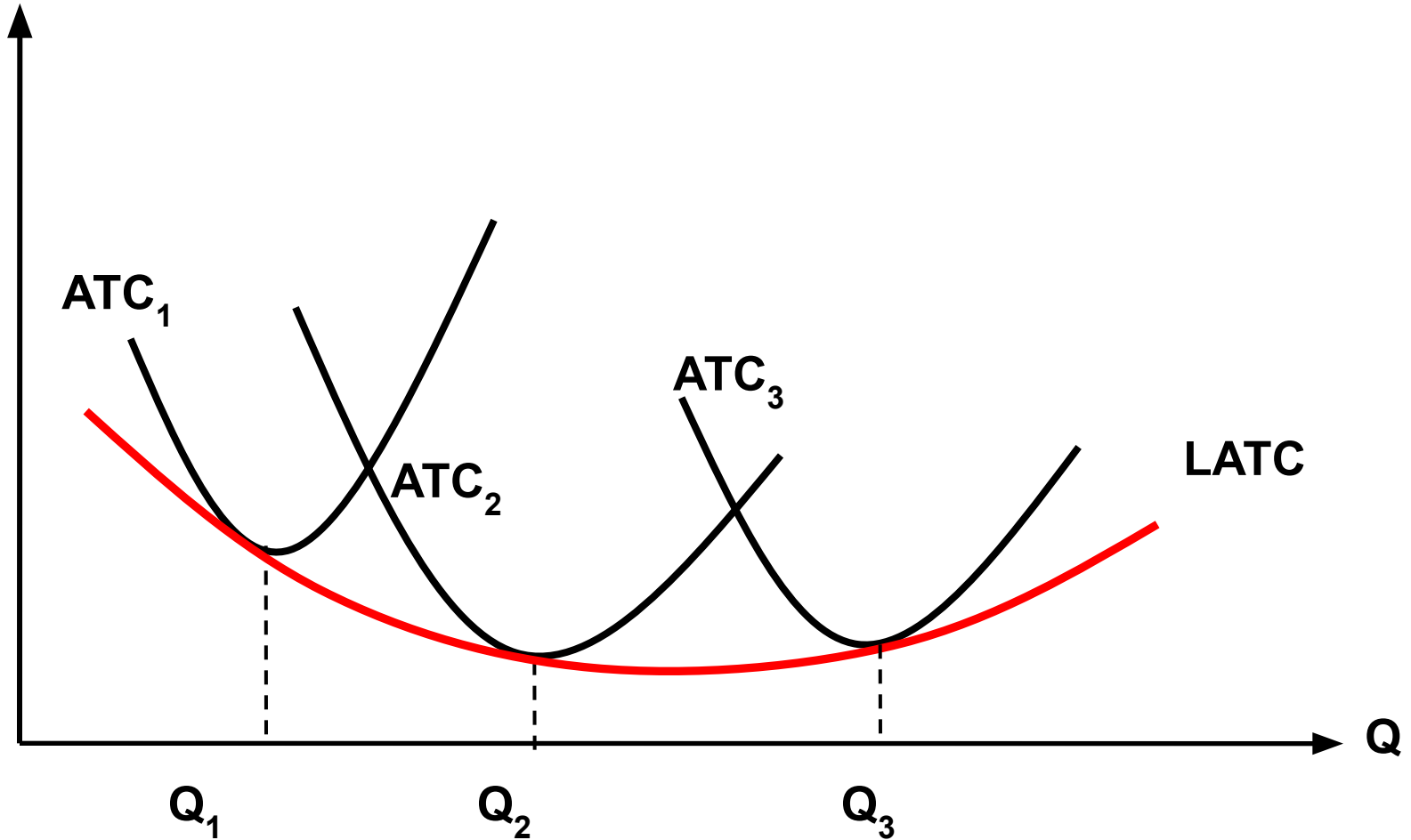
Средние общие издержки

$$ATC = AFC + AVC = (FC + VC) / Q$$

# Кривая предельных издержек



# Кривая долгосрочных издержек



# Экономия и дезэкономия на масштабах производства

