



Ключевые направления развития ГВЦ ОАО «РЖД» на 2016 год

1

Разработка и внедрение процесса управления ресурсами (ИТ-инфраструктура, персонал, бюджеты)

2

Унификации системы эксплуатации программно-технических комплексов и оборудования

3

Внедрение Корпоративной культуры ОАО «РЖД» и принципов Клиентоориентированности

4

Разработка и внедрение Производственной системы ГВЦ

Цели ГВЦ ОАО «РЖД» на 2016 год



Экономика и финансы

- Безусловное исполнение бюджетов
- Повышение производительности труда на **4%**
- Увеличение доходов по прочим видам деятельности на **15%**



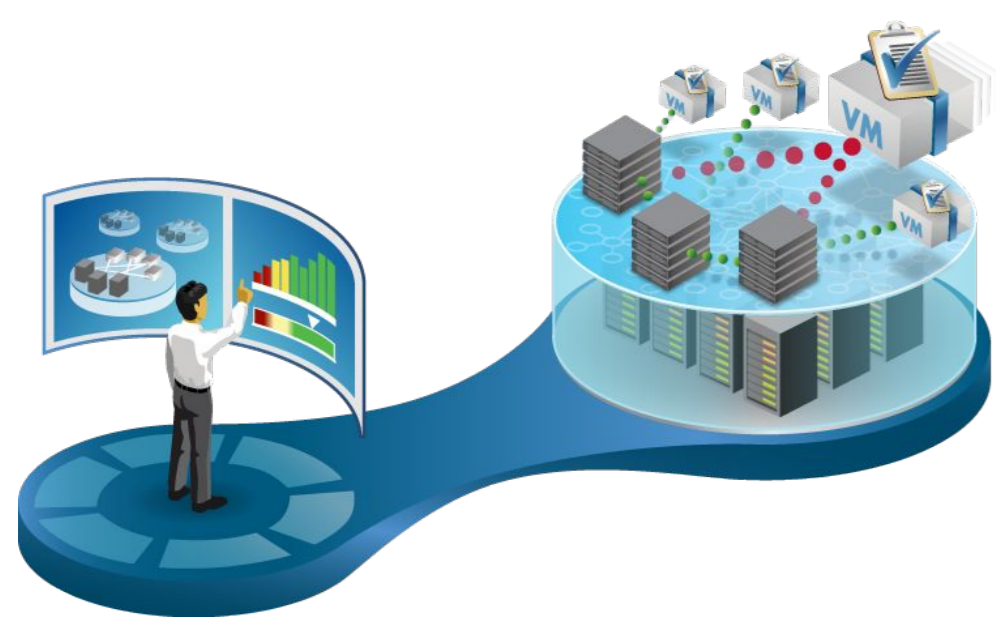
Клиенты

- Удержание уровня удовлетворенности пользователей ИТ-услуг на уровне выше **97%**
- Увеличение удельной стоимости договора на **10%**



Внутренние процессы

- Обеспечение доступности ЦВК/ПТК на уровне выше **99,96%**
- Снижение на **12%** числа инцидентов сетевого уровня и на **15%** линейного уровня
- Охват системами мониторинга вычислительных комплексов до уровня **96%** от общего числа компонентов инфраструктуры, контроль **85%** доступных параметров мониторинга, автоматизация **35%** действий по выходу из сбойных ситуаций
- Формализация операционной деятельности филиала ГВЦ и его структурных подразделений (**85%** от общего числа процессов, формализация и исполнение **80%** разработанных процедур и операций)



Персонал

- Увеличение уровня удовлетворенности персонала на **1%** (по отношению к результатам опроса 2015 года)
- Увеличение уровня вовлеченности персонала на **1,5%** (по отношению к результатам опроса 2015 года)
- Действенность кадрового резерва выше **95%**
- Разработка и внедрение процесса управления знаниями на **45%**
- Коммерческое использование процесса управления знаниями на **10 млн.руб. в год**



Развитие

- Переход к структуре Единый ЦОД ГВЦ ОАО «РЖД» **к 1 января 2017 года**
- Подготовка к переходу организационной структуры на формат ГВЦ-ЦТС/ЦК-Рабочая группа
- Коммерческое использование ОПР (объединенный полигон разработки) в размере **12 млн. руб. в год**
- Централизация услуги технического обслуживания рабочего места (услуга печати, услуга сопровождения, снабжение ЗИП) на **60%**





Основные направления развития ГВЦ ОАО «РЖД» на 2016 год

1	Разработка и внедрение процесса управления ресурсами
2	Повышение надежности и доступности ИТ-сервисов, качества предоставления ИТ-услуг
3	Построение единой унифицированной системы эксплуатации
4	Планирование и выполнение мероприятий по снижению эксплуатационных рисков
5	Подготовка ИТ-инфраструктуры для перехода в режим работы Единого ЦОД
6	Внедрение Корпоративной культуры ОАО «РЖД» и принципов Клиентоориентированности
7	Формирование унифицированного подхода в управлении МТР и закупками
8	Применение принципов «Бережливого производства» совместно с ФЗ
9	Продолжение работ по совершенствованию процессного подхода операционной деятельности
10	Продолжение работ по построению производственной системы ГВЦ
11	Совершенствованию системы управления на основе принципов процессного и проектного управления
12	Формирование и продвижение новых ИТ-услуг в коммерческой деятельности филиала
13	Продолжение работ по переходу на процессно-ориентированное бюджетирование
14	Проведение завершающего этапа реализации мероприятий по созданию ЦТС, ЦТехС, ЦЗИР и ЦК
15	Повышение качества взаимодействия с функциональными заказчиками ИТ-услуг и внешними поставщиками
16	Обеспечение филиала персоналом в соответствии с требованиями ЕКТ и системы квалификационных профилей
17	Повышение уровня удовлетворенности персонала за счет мероприятий стимулирующего характера