

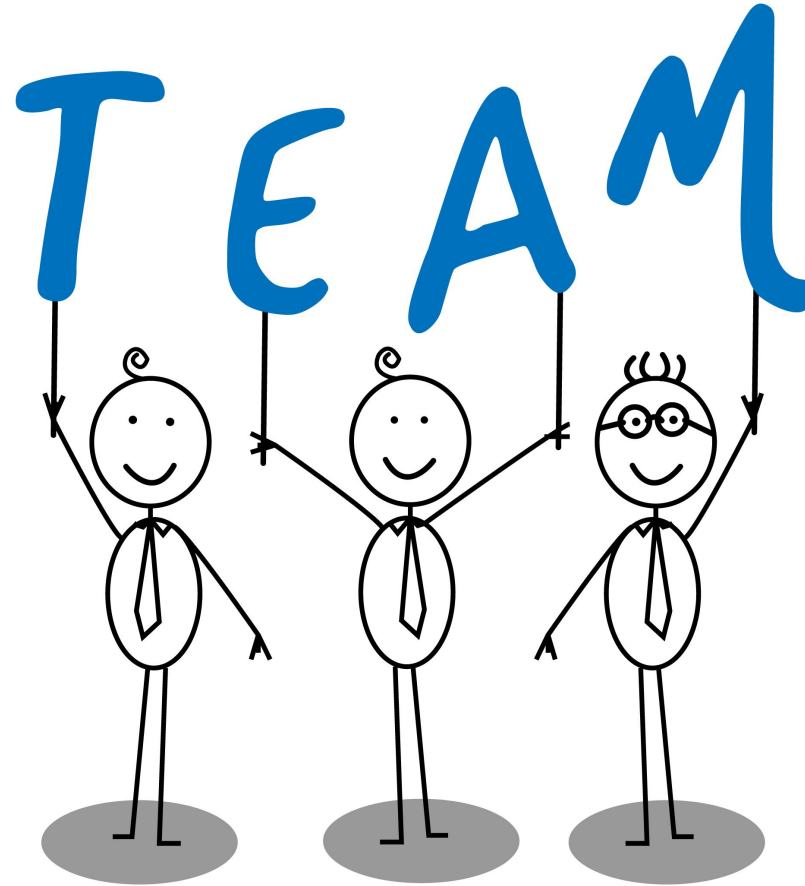
Корпоративная культура в ООО «McDonald's»



Организационная (корпоративная) культура – набор базовых ценностей, убеждений, негласных соглашений и норм, разделяемых всеми членами организации (Р. Дафт)

Компонентами корпоративной культуры

- личная инициатива;
- степень риска;
- направленность действий;
- согласованность действий;
- управленческая поддержка;
- контроль;
- идентичность;
- система вознаграждений;
- конфликтность;
- модели взаимодействия.



Внешние проявления корпоративной культуры

- Стандарты одежды и внешности сотрудников
- Символика
- Всегда свежая и вкусная еда
- Обязательная улыбка, фраза «свободная ка»
- Знакомая обстановка,
идентичное меню во всех ресторанах сети



Внутренние проявления корпоративной культуры

Основными постулатами «McDonalds» являются 2 аббревиатуры: ККЧД и ККК, первая из них означает «культура, качество, чистота, доступность», вторая «контакт, кооперация, координация». Эти слова повторяет каждый день практически весь персонал компании, это является основой деятельности сети «McDonalds».

100% удовлетворение желаний каждого посетителя – вот основное условие работы всей сети ресторанов McDonald's.

Типы корпоративных культур по Кэмерону и Куинну

