



Management des ressources humaines

Elena Fuks

Yaqi Weng

Ahmed Wael

Anastasiia Barkhatova

3 groupes des ressources humaines



Client

Chef de projet

Responsable
financier

Responsable
qualité

Responsable
des RH

Responsable
Risques

Equipe principale

Personnel de
l'entreprise
(Roumanie)

Transporteurs

Equipe secondaire

Juristes

Traducteurs

Equipe d'appui

*Equipe du
management de
projet*

Groupe principal

Chef de projet

- initier le projet
- créer l'équipe du projet
- gérer de projet
- achever du projet

Responsable Financier

- coordonner la comptabilité
- estimer du coût du projet
- contrôler le financement du projet
- contrôler les flux financiers

Responsable des RH

- recruter les ressources humaines
- gérer les ressources humaines

Groupe principal

Responsable Qualité

- fixer les règles de gestion de la documentation
- réaliser le Plan d'Assurance Qualité
- mettre en place les indicateurs qualités du projet
- planifier et suivre les activités d'assurance qualité
- faire appliquer le Plan d'Assurance Qualité

Responsable Risques

- identifier et calculer les risques du projet
- suivre et piloter le plan d'action pour contenir les risques

Groupe secondaire

Chef d'expédition (Roumanie)

- Chercher des fournisseurs
- Définir et lancer des travaux des fournisseurs
- Suivre l'exécution

Logicien (Roumanie)

- Standardiser les logistiques et les transpotations

Responsable des ressources humaines (Roumanie)

- Recruter le personnel
- Transférer du savoir-faire
- Organiser la formation du personnel recruté

Responsable achats (Roumanie)

- Négocier et conclure les achats des materiels nécessaires pour la production

Groupe d'appui

Juriste

- Résilier le contrat avec ancien fournisseur

Traducteur

- Traduire l'enquête de marché
- Interpréter au cours du recrutement et du transfert du savoir-faire

Matrice des responsabilités RASCI

R

• Responsable

A

• Autorité

S

• Support

C

• Consulté

I

• Informé

Matrice des responsabilités

	CP	RF	RQ	CRH	RR	CE	L	CRH	RA	J	T	Tr	C
Résilier le contrat avec ancien fournisseur	A		I							R			I
Transférer des matériels	A		I			C					R		I
Réaliser l'enquête de marché	A	R	I			C						S	I
Recruter le personnel			I	C				R				S	A
Transférer du savoir-faire	A		I	R	C							S	I
Réaliser un cahier des charges	A	R	I										I
Standardiser les logistiques	A		I		C		R						I
Chercher des fournisseurs	A		I		C	R							I
Acheter des matériels	A		I						R				I

Liste des tâches et durées :

A : Résilier le contrat avec ancien fournisseur (7 jours)

B : Transférer des matériels (30 jours)

C : Réaliser l'enquête de marché (14 jours)

D : Recruter le personnel (30 jours)

E : Transférer du savoir-faire (60 jours)

F : Réaliser un cahier des charges (7 jours)

G : Standardiser les logistiques (14 jours)

H : Chercher des fournisseurs (14 jours)

I : Standardiser la transportation (14 jours)

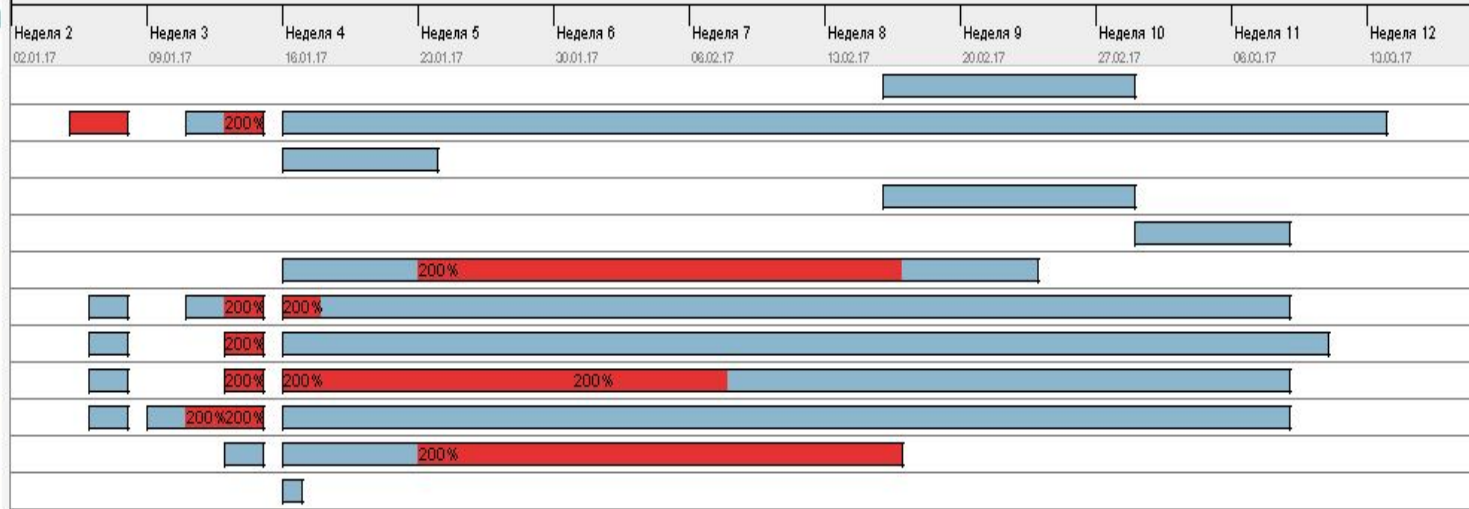
J : Acheter des matériels (7 jours)



Увеличить | Уменьшить
 Сегодня ▾
← Прошлое
Будущее →

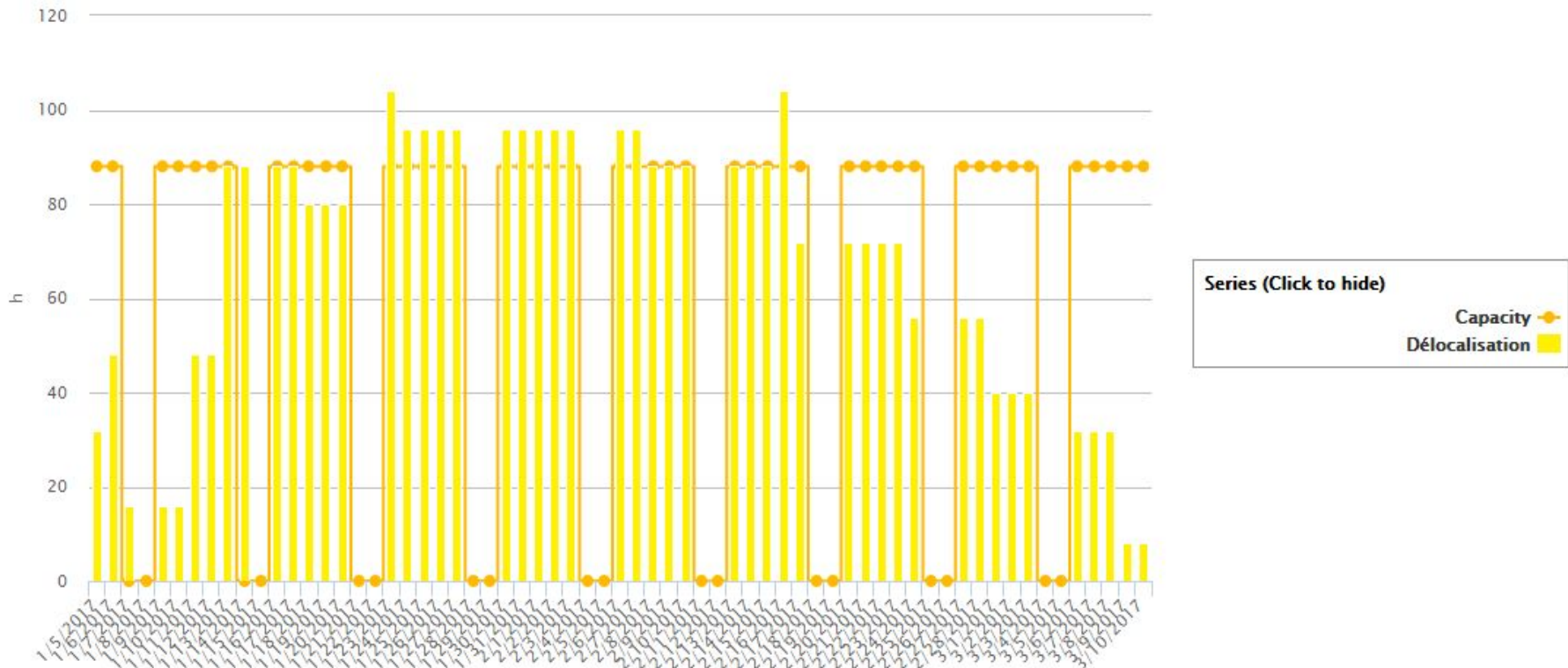
2017

Имя	Стандартная роль
☒ • Chef d'expédition	не определено
☒ • Chef de projet	не определено
☒ • Juriste	не определено
☒ • Logisticien	не определено
☒ • Responsable achats	не определено
☒ • Responsable des res...	не определено
☒ • Responsable Financ...	не определено
☒ • Responsable Qualité	не определено
☒ • Responsable Risques	не определено
☒ • Responsable des res...	не определено
☒ • Traducteur	не определено
☒ • Transporteur	не определено



	A	B	C	D
1	Task Name	Work	Start	Finish
2	Resource Name: Chef d'expédition	72h	2/16/2017 8:00 AM	2/28/2017 5:00 PM
3	Resource Name: Chef de projet	432h	1/5/2017 8:00 AM	3/10/2017 5:00 PM
4	Resource Name: Chef des RH	592h	1/9/2017 8:00 AM	3/8/2017 5:00 PM
5	Resource Name: Juriste	48h	1/16/2017 8:00 AM	1/23/2017 5:00 PM
6	Resource Name: Logicien (Roumanie)	72h	2/16/2017 8:00 AM	2/28/2017 5:00 PM
7	Resource Name: Responsable achats (Roumanie)	48h	1/5/2017 8:00 AM	1/12/2017 5:00 PM
8	Resource Name: Responsable Financier	432h	1/5/2017 8:00 AM	3/8/2017 5:00 PM
9	Resource Name: Responsable Qualité	312h	1/13/2017 8:00 AM	3/3/2017 5:00 PM
10	Resource Name: Responsable Risques	424h	1/13/2017 8:00 AM	3/8/2017 5:00 PM
11	Resource Name: Responsable des RH (Roumanie)	384h	1/16/2017 8:00 AM	2/23/2017 5:00 PM
12	Resource Name: Traducteur	360h	1/13/2017 8:00 AM	2/16/2017 5:00 PM
13	Resource Name: Transporteur	192h	1/16/2017 8:00 AM	2/16/2017 5:00 PM
14				

Resource Utilization by Project



Merci

A decorative graphic element consisting of a green shape that tapers from the top right towards the bottom right, resembling a stylized arrow or a wedge. It is positioned on the right side of the slide.