

# ***МОДЕЛИ ОРГАНИЗАЦИИ***

Выполнила: Долгих Марина 216-ГМУ.

---

# **БЮРОКРАТИЧЕСКАЯ МОДЕЛЬ**

- Говоря о технических преимуществах бюрократической системы, Вебер писал: «...совершенный механизм бюрократической организации по сравнению со всеми другими видами организации дает такие же преимущества, как и машина по сравнению с немеханизированными способами**

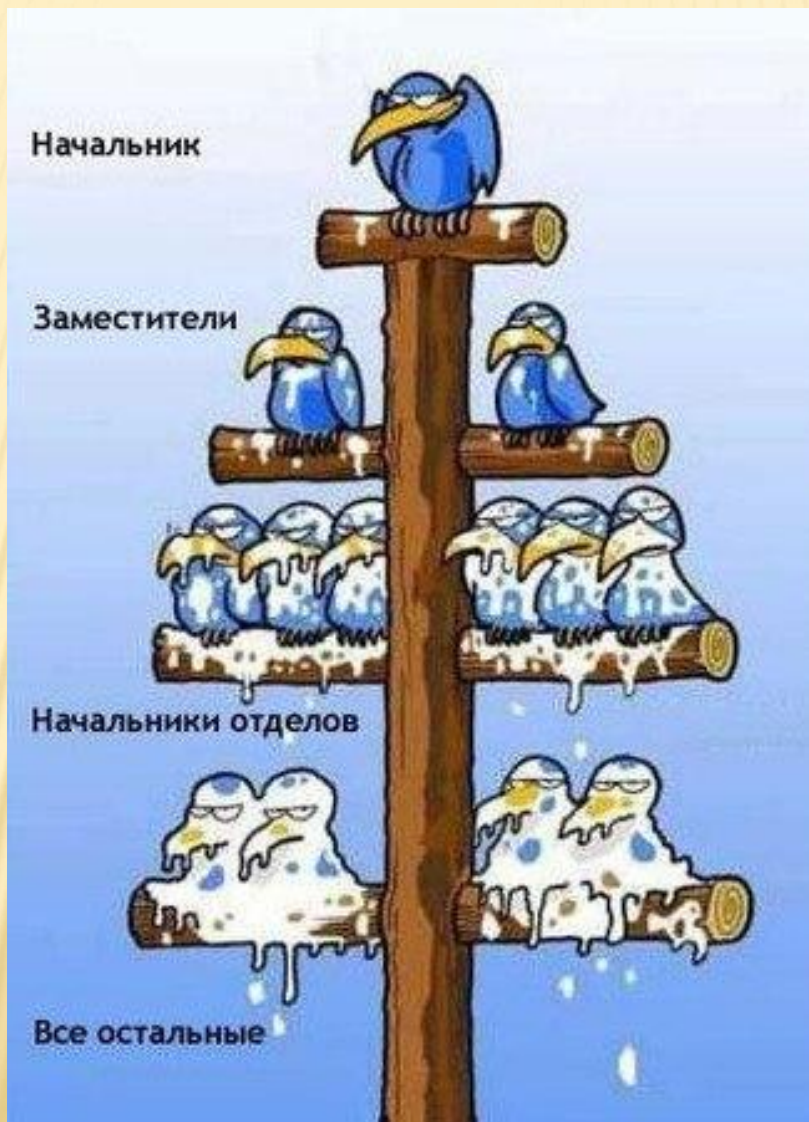


# ПО ВЕБЕРУ, ОСНОВНЫМИ ЧЕРТАМИ “ИДЕАЛЬНОЙ” БЮРОКРАТИЧЕСКОЙ ОРГАНИЗАЦИИ ЯВЛЯЮТСЯ:

- ▣ 1) разделение труда на основе функциональной специализации;



## 2) ЧЕТКАЯ ИЕРАРХИЯ ВЛАСТИ



### **3) СИСТЕМА ПРАВИЛ, ОПРЕДЕЛЯЮЩИХ ПРАВА И ОБЯЗАННОСТИ КАЖДОГО ЧЛЕНА ОРГАНИЗАЦИИ;**



**4) СИСТЕМА ПРОЦЕДУР,  
ОПРЕДЕЛЯЮЩИХ ПОРЯДОК ДЕЙСТВИЯ  
ВО ВСЕХ СИТУАЦИЯХ,  
ВСТРЕЧАЮЩИХСЯ В ПРОЦЕССЕ  
ФУНКЦИОНИРОВАНИЯ ОРГАНИЗАЦИИ;**



**5) ИГНОРИРОВАНИЕ ЛИЧНЫХ КАЧЕСТВ  
ВО ВЗАИМООТНОШЕНИЯХ МЕЖДУ  
СОТРУДНИКАМИ ОРГАНИЗАЦИИ;**



## 6) ОТБОР И ВЫДВИЖЕНИЕ РАБОТНИКОВ ПО ИХ КВАЛИФИКАЦИИ.

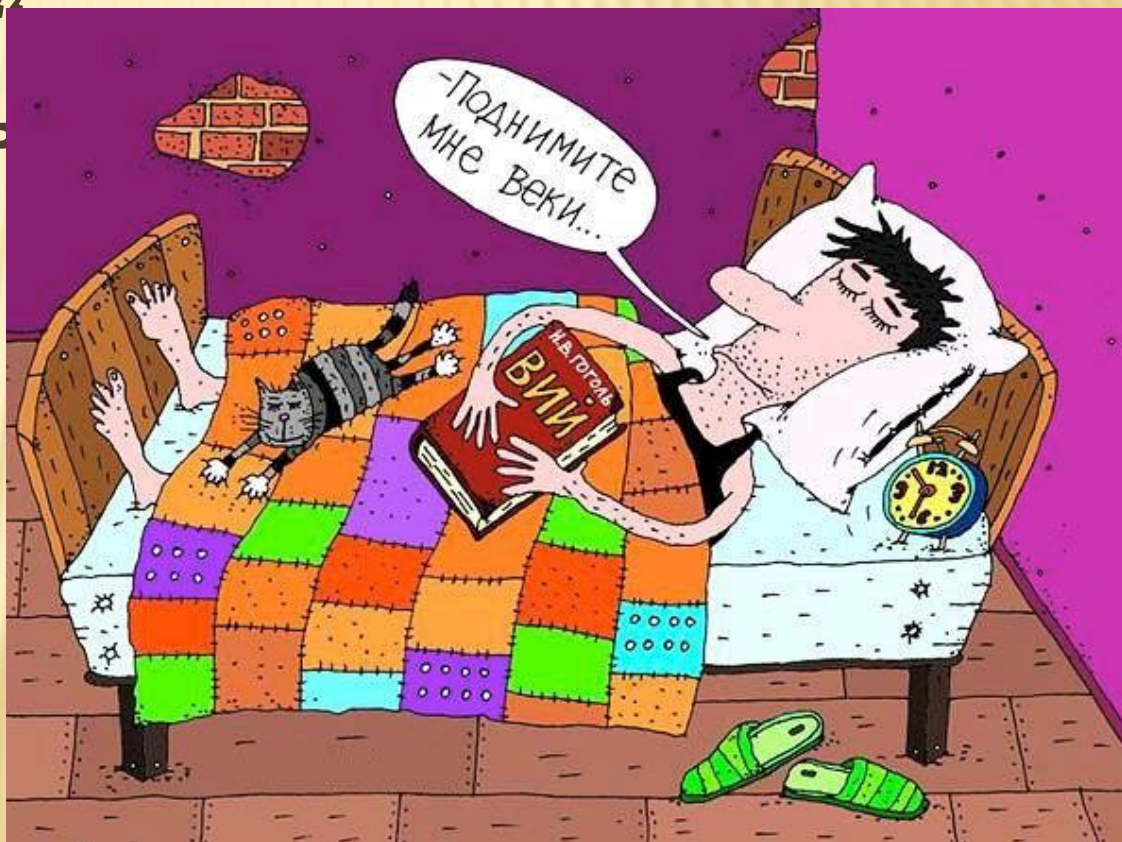




---

**□ По существу, Вебер считал, что поведение отдельной личности непредсказуемо, часто эмоционально, не всегда разумно и иногда препятствует эффективной деятельности организации. Поэтому он выбрал в качестве идеальной модели бюрократической машины такую форму организации, в которой можно было бы свести к минимуму влияние капризов отдельной**

- Он укрепил модель своего бюрократического механизма с помощью введения особой установленной власти общества, т.е. какой-то силы, которая узаконена обществом и “иногда делает”.



# **НЕОКЛАССИЧЕСКАЯ МОДЕЛЬ**

- ▣ Неоклассическая модель- модель поведения организации, построения с учетом возможностей человека, появилась как реакция на представления классической школы, проповедовавшей сугубо механистический и обезличенный подход.**

## ОСНОВНЫЕ ОТЛИЧИЯ ТЕОРИИ:

***1) В ВЫРАБОТКЕ РЕШЕНИЙ ЧАЩЕ ПРИНИМАЕТ УЧАСТИЕ ШИРОКИЙ КРУГ СОТРУДНИКОВ ОРГАНИЗАЦИИ, А НЕ ТОЛЬКО УЗКАЯ ГРУППА НА ВЫСШЕМ УРОВНЕ УПРАВЛЕНИЯ;***



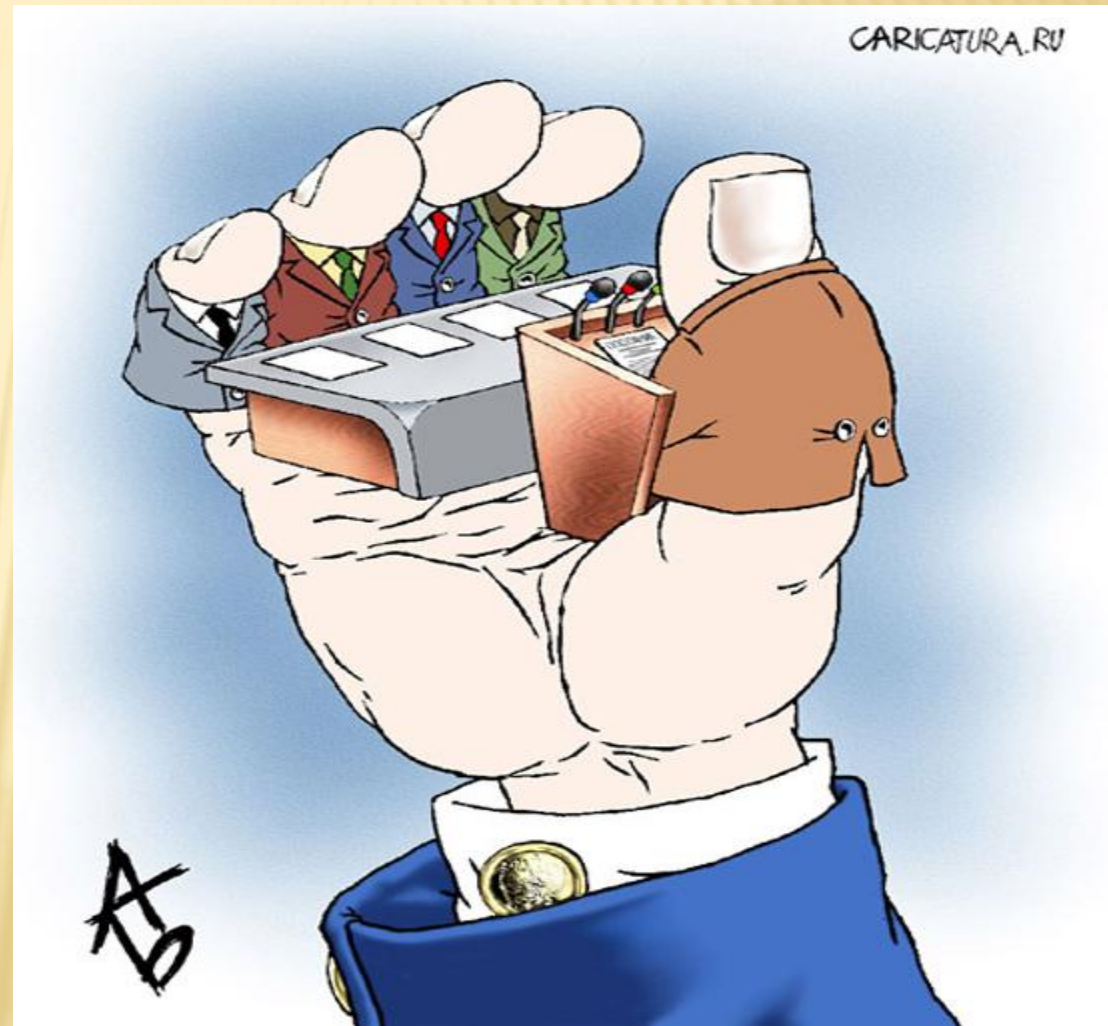
**2) ОСНОВНОЙ ЕДИНИЦЕЙ ОРГАНИЗАЦИИ  
ЯВЛЯЕТСЯ НЕ ИНДИВИДУУМ, А СКОРЕЕ  
ГРУППА, ЧЛЕНЫ КОТОРОЙ  
ВЗАИМОДЕЙСТВУЮТ С ПОМОЩЬЮ ЛИЧНЫХ  
КОНТАКТОВ;**



**3) НЕ ТОЛЬКО АДМИНИСТРАТИВНАЯ  
ВЛАСТЬ, А И ВЗАИМНОЕ ДОВЕРИЕ  
СЛУЖИТ ОБЪЕДИНЯЮЩЕЙ СИЛОЙ  
ОРГАНИЗАЦИИ.**



**4) РУКОВОДИТЕЛЬ - ЭТО СКОРЕЕ  
ПОСРЕДНИК ДЛЯ СВЯЗИ ВНУТРИ  
ГРУППЫ И МЕЖДУ ГРУППАМИ, А НЕ  
ТОЛЬКО ПРЕДСТАВИТЕЛЬ ВЫСШЕЙ  
ВЛАСТИ;**



**3) НЕОБХОДИМО УВЕЛИЧИТЬ  
ОТВЕТСТВЕННОСТИ ЧЛЕНОВ  
ОРГАНИЗАЦИИ, А НЕ ВНЕШНИЙ  
КОНТРОЛЬ ЗА РЕЗУЛЬТАТАМИ ИХ  
РАБОТЫ.**





- 
- ▣ Подход к организации с позиции человеческих отношений выдвинул на первый план концепцию организации как единой системы, охватывающей отдельные личности и неформальные группы и учитывающей отношения внутри группы и формальные взаимосвязи между членами организации. В сущности, эта школа вернула человеку то место в организации, которое традиционная школа так старательно пыталась у него отнять.**

# **ПРОФЕССИОНАЛЬНАЯ МОДЕЛЬ**

- К организациям такого типа относятся институты и университеты, исследовательские организации и крупные лечебные учреждения, организации для проведения общественных работ и психиатрические больницы. Некоторые другие виды организаций можно определить как полупрофессиональные, поскольку они содержат значительный процент специалистов.**

**ПРОФЕССИОНАЛЬНЫЕ ОРГАНИЗАЦИИ  
ЧАСТО СТАЛКИВАЮТСЯ С  
ПРОТИВОРЕЧИВЫМИ ТРЕБОВАНИЯМИ.**



□ В профессиональных организациях контроль осуществляется с помощью профессиональных норм и взаимодействия между коллегами по работе. В таких организациях также могут возникать серьезные конфликты между представителями административной власти и отдельными работниками, между профессиональными



---

**Спасибо за внимание!**