

Налоговый риск-менеджмент в банках

Выполнила:
Студентка группы

Научный
руководитель:

Актуальность

- Актуальность налогового риск-менеджмента в кризисные периоды для мировой и российской экономик (возрастание налоговой нагрузки при общем замедлении темпов промышленного роста)
- Степень влияния общественных отношений на банковскую деятельность
- Недостаточная разработанность теоретических аспектов идентификации и классификации налоговых рисков

Цели и задачи дипломной работы

Цели

- Раскрытие теоретических аспектов
- Идентификация налогового риска-классификация менеджмента
- Изучение системы
- Анализ налогового контроля, деятельности по управлению налоговыми рисками и мониторинга и рисками
- Раскрытие деятельности по управлению налоговыми рисками как основного направления деятельности корпоративной налоговой службы

Задачи

- Раскрытие деятельности по управлению налоговыми рисками как основного направления деятельности корпоративной налоговой службы

Налоговый риск – понятие и классификация

- Узкий подход (принятие во внимание только внешнего или только внутреннего фактора возникновения риска)
- Широкий подход (налоговый риск как возникновение нежелательных последствий для налогоплательщика)
- Недостижение целей налоговой стратегии
- Подход налоговых и таможенных органов



Вероятность финансовых потерь для всех участников
налоговых правоотношений

Налоговый риск – понятие и классификация

- Стратегический и транзакционный риск
- Операционный риск
- Риск несоблюдения законодательства
- Риск финансового учета и отчетности
- Репутационный риск
- Внешний риск

Элементы налогового риск-менеджмента

- Определение налоговой позиции
- Экономический капитал
- Факторы возникновения налоговых рисков
- Тактический риск-менеджмент
- Интегрированный риск-менеджмент

Основные элементы концепции управления налоговыми рисками

- **Организационный контекст**
 - Стратегия, политика, культура
 - Персонал и структуры
- **Основные процессы**
 - Оценка и управление рисками
 - Системы контроля и процедуры
- **Механизмы обеспечения качества и надежности**
 - Мониторинг
 - Отчетность и коммуникация

Пример политики в отношении налоговых рисков

Налоговые риски	Политика
Стратегические и транзакционные	<p>Любая совершаемая операция должна иметь бизнес-цель. Корпоративная налоговая служба должна участвовать:</p> <ul style="list-style-type: none">• во всех сделках, связанных с поглощениями, приобретениями долей и продажи направлений бизнеса;• во всех изменениях корпоративной структуры;• во всех соглашениях, предусматривающих трансграничное финансирование
Операционные	<p>При заключении любых трансграничных торговых соглашений корпоративная налоговая служба должна подключаться к процессу на этапе подготовки таким образом, чтобы была возможность учесть рекомендации налоговой службы.</p> <p>Все трансграничные транзакции должны осуществляться в соответствии с политикой группы компаний в области трансфертного ценообразования.</p>
Несоблюдения законодательства	<p>Группа компаний соблюдает требования налогового законодательства во всех странах, где она ведет деятельность. Группа компаний стремится подавать все налоговые декларации в установленные сроки и в соответствии с требованиями местного налогового законодательства</p>
Учетные	<p>Группа компаний занимает консервативную (осмотрительную) позицию в отношении начисления налогов. Предел существенности для начисленных налогов группы устанавливает на уровне X млн.руб.</p> <p>Финансовая отчетность, как годовая, так и квартальная, должна быть точной в установленных пределах существенности для всех налогов.</p>
Репутационные	<p>Группа компаний не хочет, чтобы вопросы ее налогообложения обсуждались публично. Группа обеспечивает соблюдение законодательства и стремится свести к минимуму риск любой публичной критики.</p>
Внешние	<p>Корпоративная налоговая служба следит за изменениями в налоговой практике и налоговом законодательстве и оценивает данные изменения с точки зрения последствий для Группы компаний, и стремясь минимизировать любое неблагоприятное воздействие.</p>

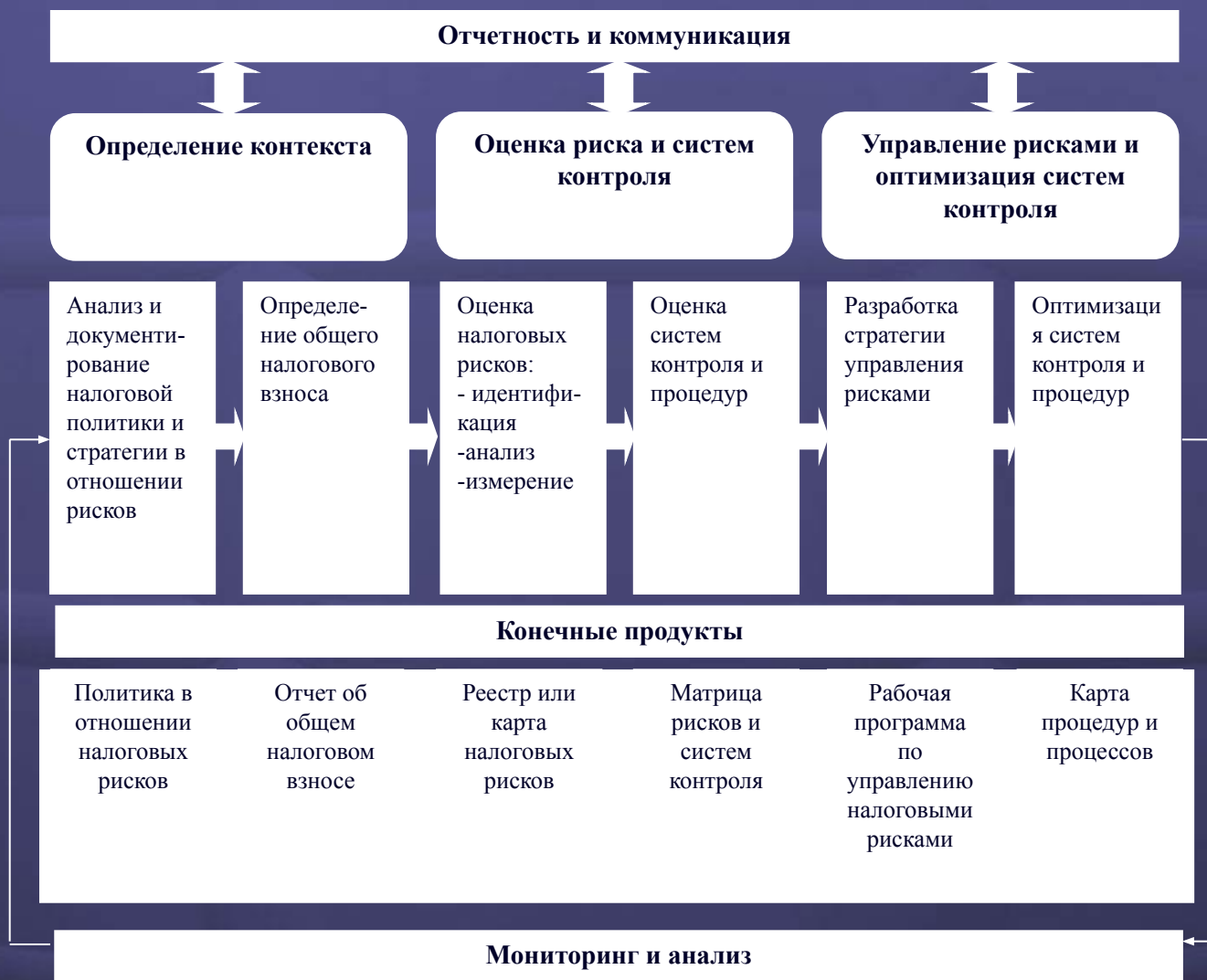
Пример политики относительно принятия налоговых позиций

Финансовый результат	Требуется внешняя консультация	Требуется внутреннее одобрение
Позиции с вероятностью успеха свыше 50 %, но ниже 70 %		
Менее 0,5 % прибыли до налогообложения	Позиция не принимается	
Менее 2 % прибыли до налогообложения	Внешний налоговый консультант	Руководитель корпоративной налоговой службы
Менее 5 % прибыли до налогообложения	Внешний налоговый консультант	Руководитель корпоративной налоговой службы, финансовый директор
Более 5 % прибыли до налогообложения	Официальное разъяснение налогового органа или заключение юриста	Руководитель корпоративной налоговой службы, аудиторский комитет совета директоров
Высокий репутационный риск	Внешний налоговый консультант, официальное разъяснение налогового органа	Руководитель корпоративной налоговой службы, совет директоров

Пример карты налоговых рисков

Ключевые виды деятельности	Оценка эффективности существующих систем контроля	Текущая оценка риска
Стратегический и транзакционный риск:	Приемлемая	Средняя
Операционный риск	Требует улучшения	Средняя
Соблюдение законодательства и отчетность:	Высокая	Низкая
Управление взаимоотношением с налоговыми органами:	Высокая	Высокая

Методология оценки рисков и систем контроля



Корпоративная налоговая служба: задачи

- Ведение налогового учета и составление налоговой отчетности
- Обеспечение текущей деятельности
- Стратегическое планирование в области налогообложения

Стратегический налоговый план – отправная точка в концепции корпоративной налоговой службы



Пример процесса совершенствования технологий в работе корпоративной налоговой службы.



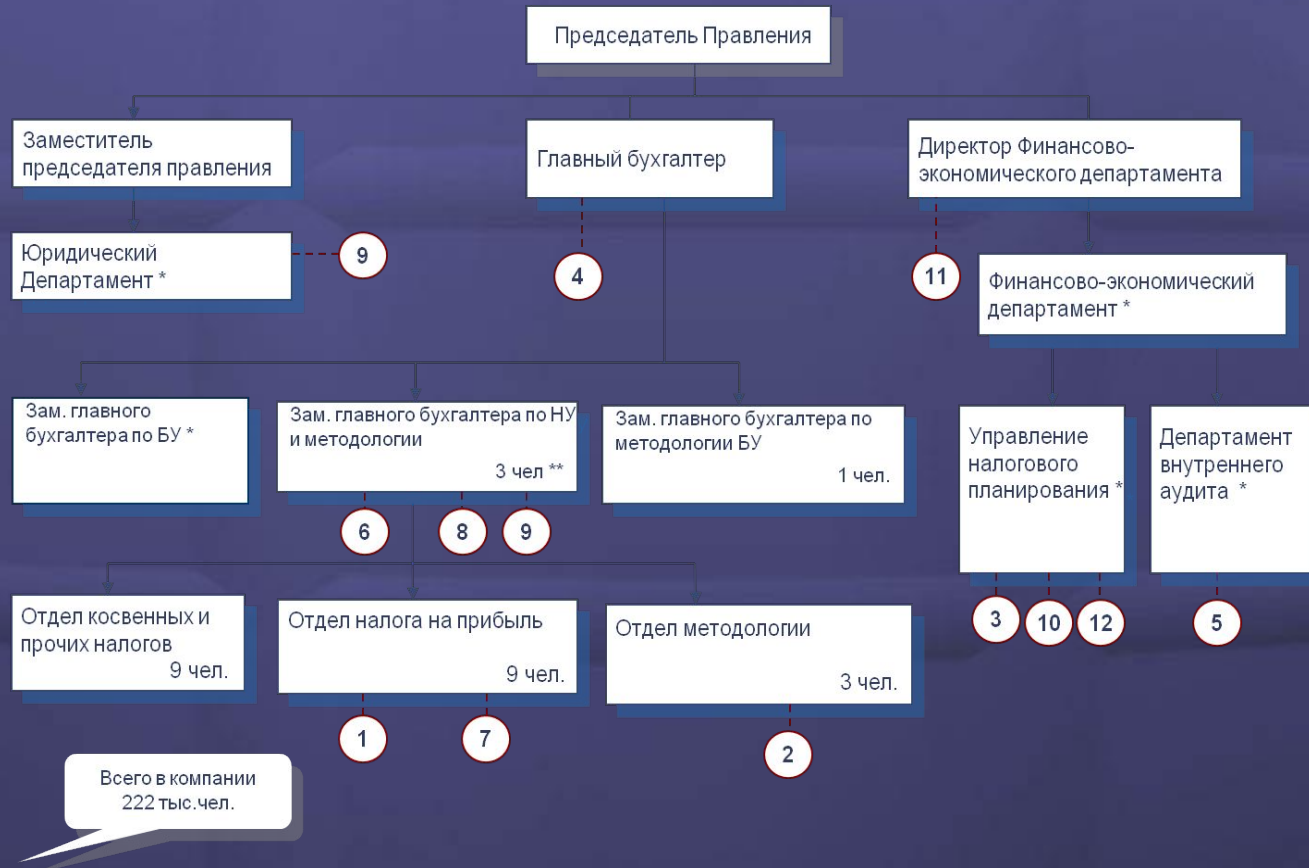
Пример определения заинтересованных сторон

Заинтересованная сторона	Интересы
Аудиторский комитет	Налоговая стратегия, управление риском, точность и качество раскрываемой финансовой информации, связанной с налогами, репутация.
Финансовый директор	Затраты корпоративной налоговой службы, потребности в информационных технологиях, достаточность налоговых резервов, правильность определения резервов при текущих и срочных налоговых платежах во всех юрисдикциях.
Главные бухгалтеры	Координация операции по закрытию отчетного периода, точность данных налогового учета при отсутствии задержек, связанных с налогообложением, время цикла закрытия.
Руководители бизнес-подразделений	Влияние налоговых платежей на отчетность подразделения, решение вопросов, связанных с налогами в процессе ведения бизнеса
Руководители IT-подразделений	Понимание и предвидение технических потребностей корпоративной налоговой службы
Сотрудники корпоративной налоговой службы	Возможность карьерного роста, непрерывного обучения и повышения квалификации

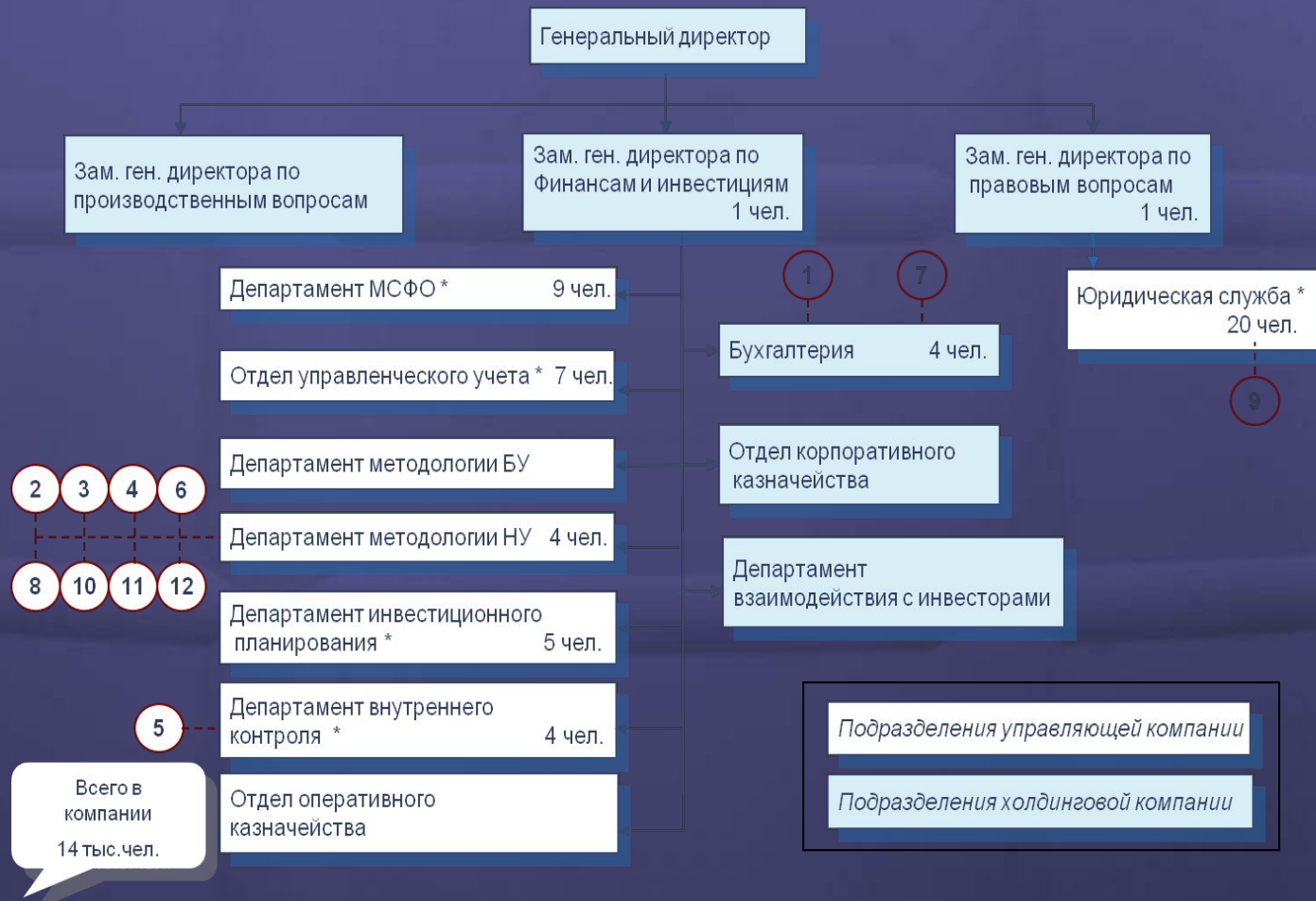
Организация внутренней налоговой службы в российских компаниях (Холдинг 1)



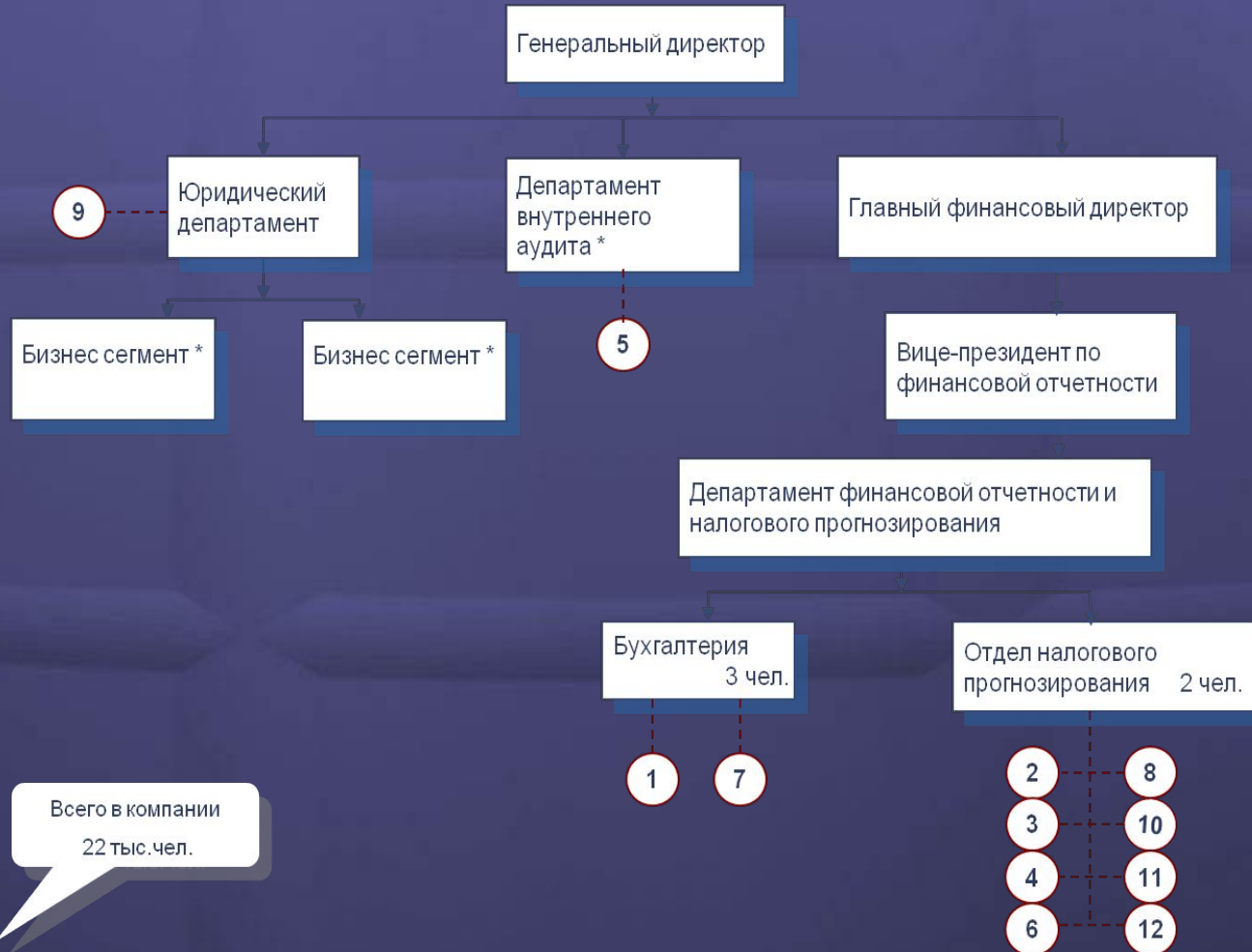
Организация внутренней налоговой службы в российских компаниях (Холдинг 2)



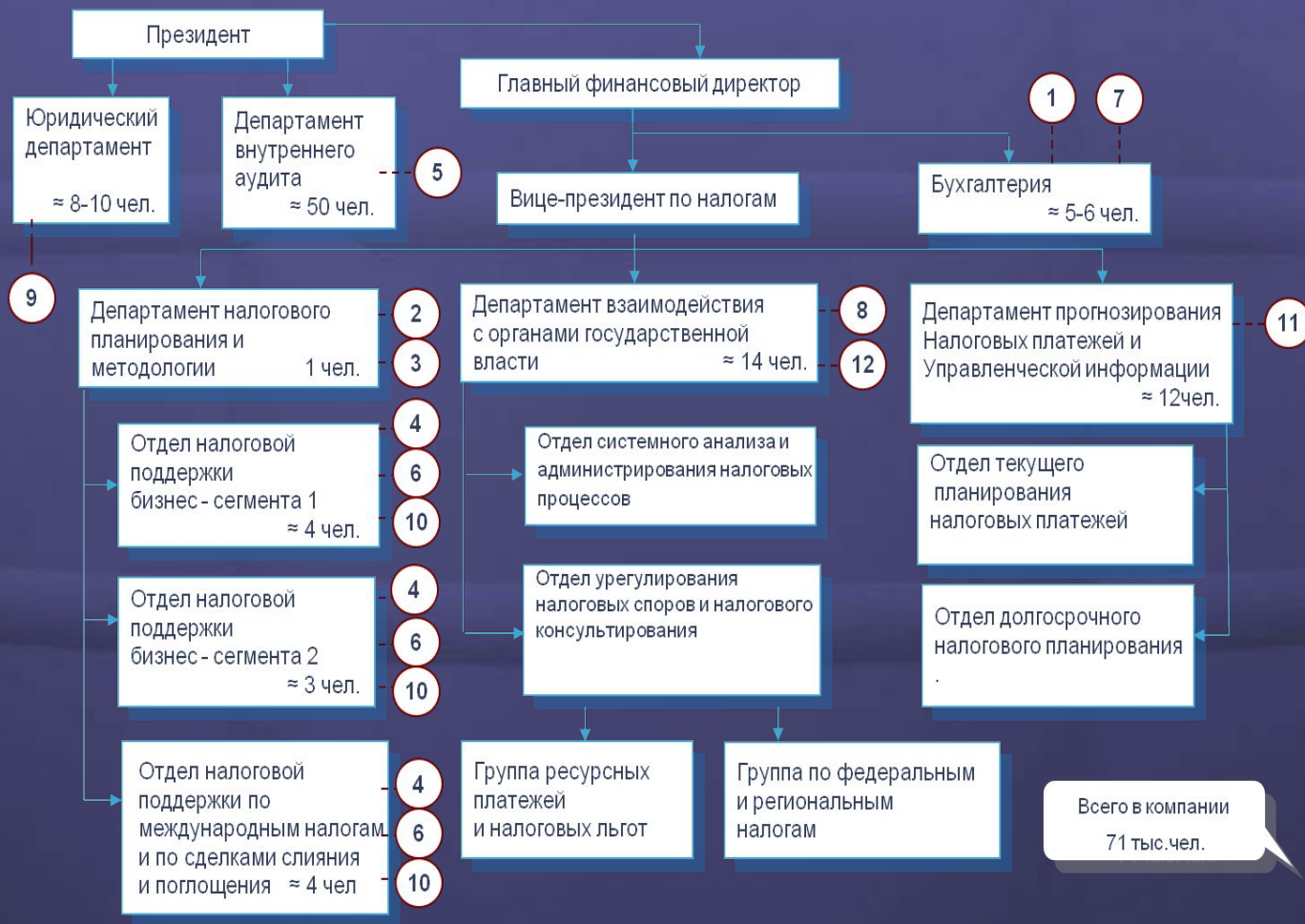
Организация внутренней налоговой службы в российских компаниях (Холдинг 3)



Организация внутренней налоговой службы в российских компаниях (Холдинг 4)



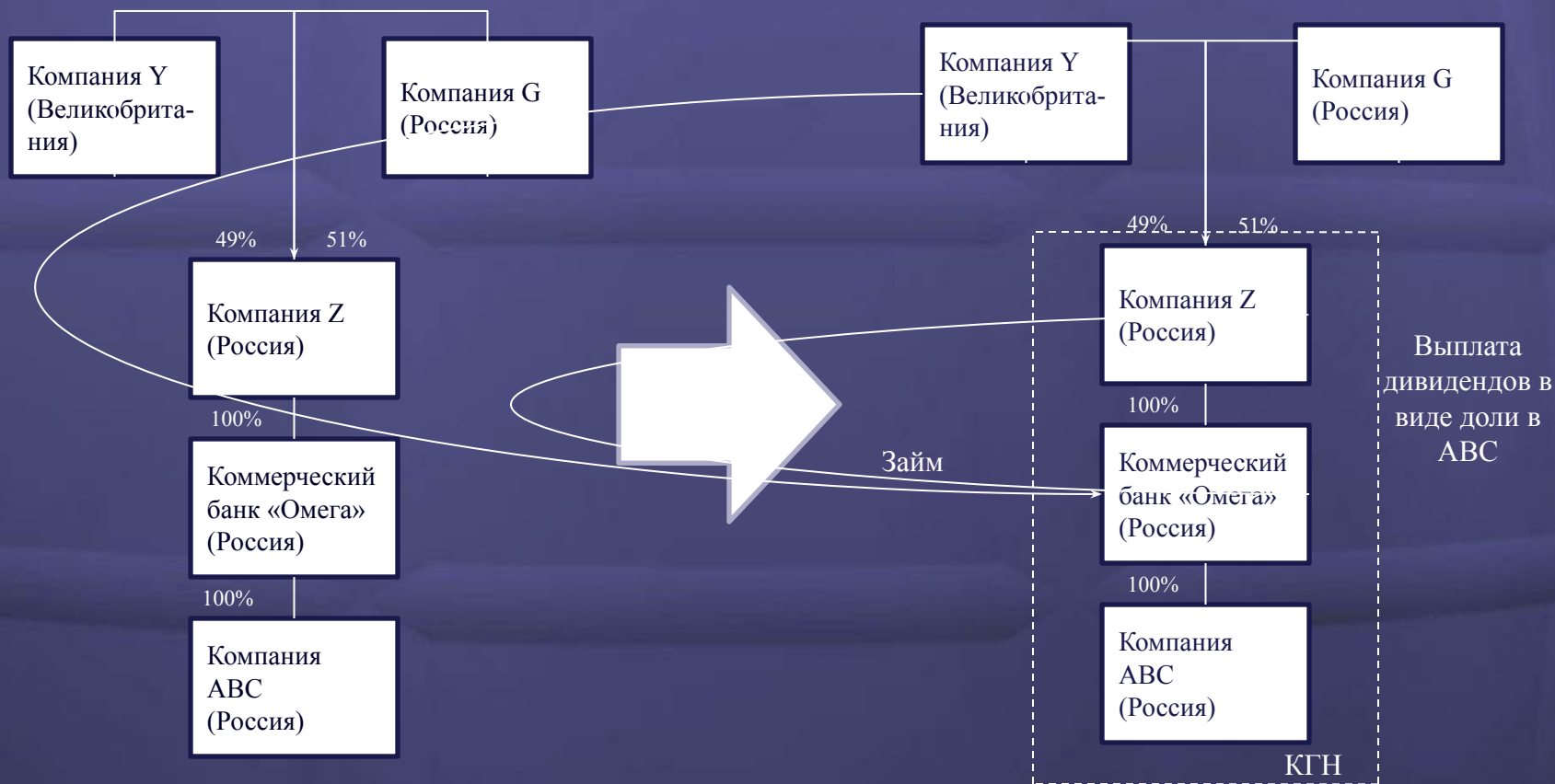
Организация внутренней налоговой службы в российских компаниях (Холдинг 5)



Организация внутренней налоговой службы в зарубежных компаниях

- Организация налоговой службы
 - «По горизонтали»
 - «По вертикали»

Возможные налоговые риски коммерческого банка, возникающие вследствие принятия определенных управленческих решений



Спасибо за внимание!

