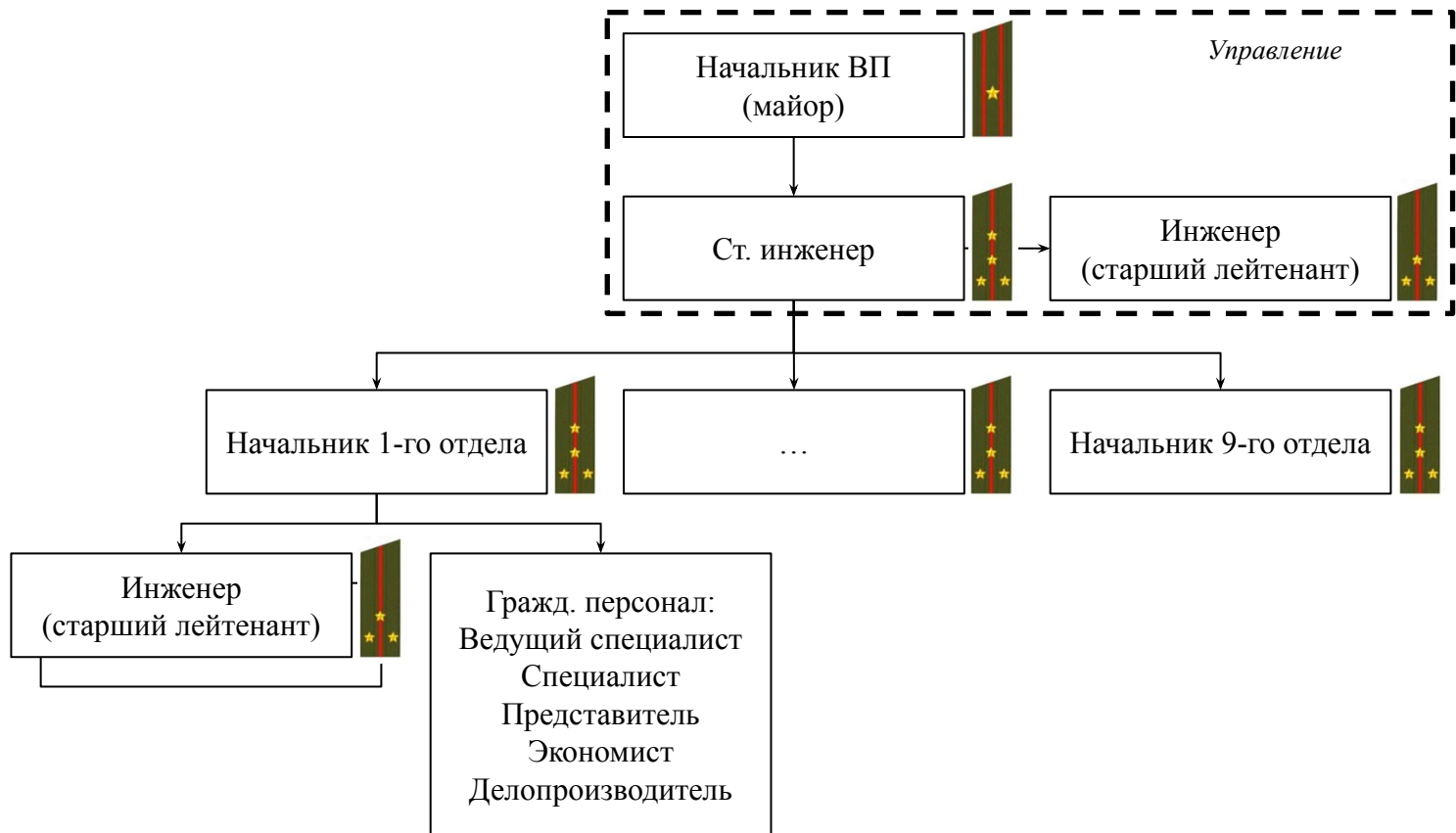
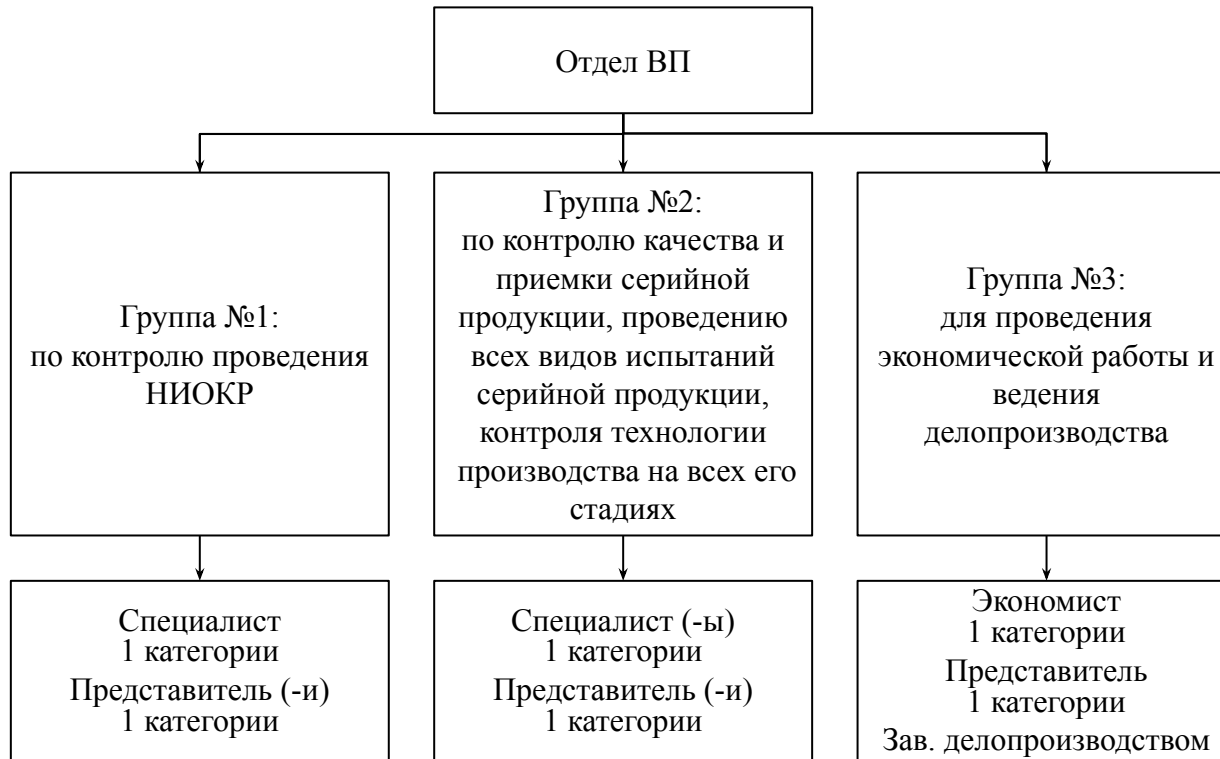


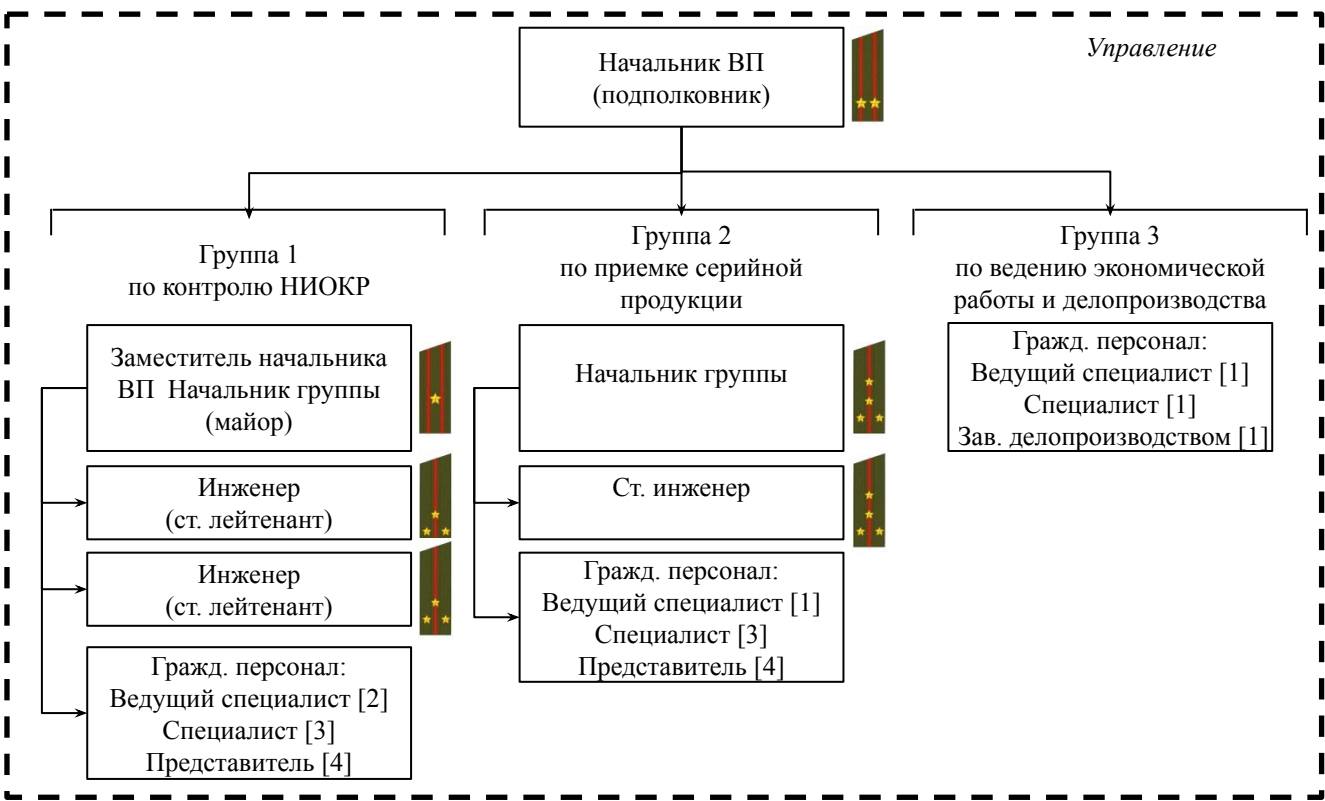
Вопрос 1

Организационно-штатная структура
ВП, распределение личного состава
ВП (по направлениям, цехам, участкам
производства предприятия и др.)









Начальник 1-го
отдела (майор)

Начальник 2-го
отдела (майор)

Начальник 3-го
отдела (майор)

Начальник 4-го
отдела (майор)

Начальник
отдела

Зам. начальника
1-го отдела

Гражд.
персонал**

Ст. инженер

Инженер

Инженер

Гражд.
персонал**

Ст. инженер

Инженер

Гражд.
персонал**

Ст. инженер

Гражд.
персонал**

Ст. инженер

Инженер

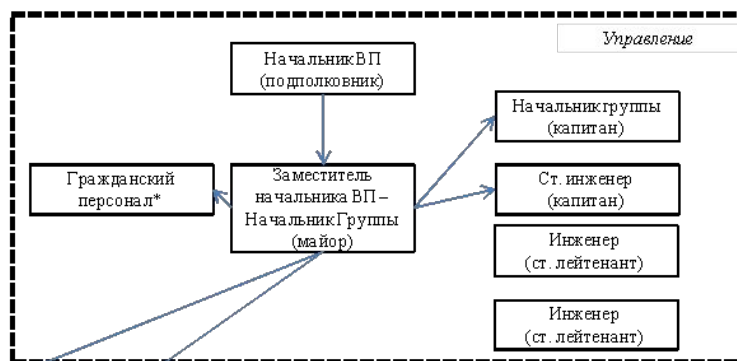
Инженер

Гражд.
персонал**

Ст. инженер

Гражданский персонал (**):
Ведущий специалист
Специалист
Представитель

Гражданский персонал (*):
Ведущий специалист
Специалист
Представитель
Делопроектировщик



Начальник 1-го отдела (майор)

Начальник 2-го отдела (майор)

Начальник 3-го отдела (майор)

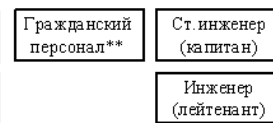
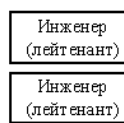
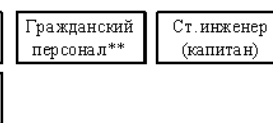
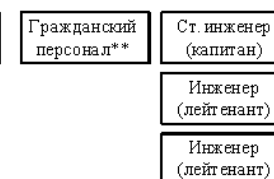
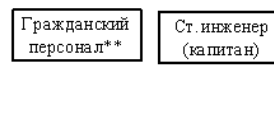
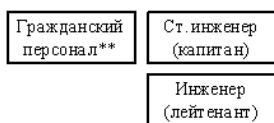
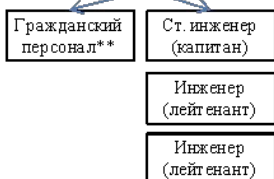
Начальник 4-го отдела (майор)

Начальник 5-го отдела (майор)

Начальник 6-го отдела (майор)

Зам. начальника 1-го отдела (капитан)

Зам. начальника 6-го отдела (капитан)



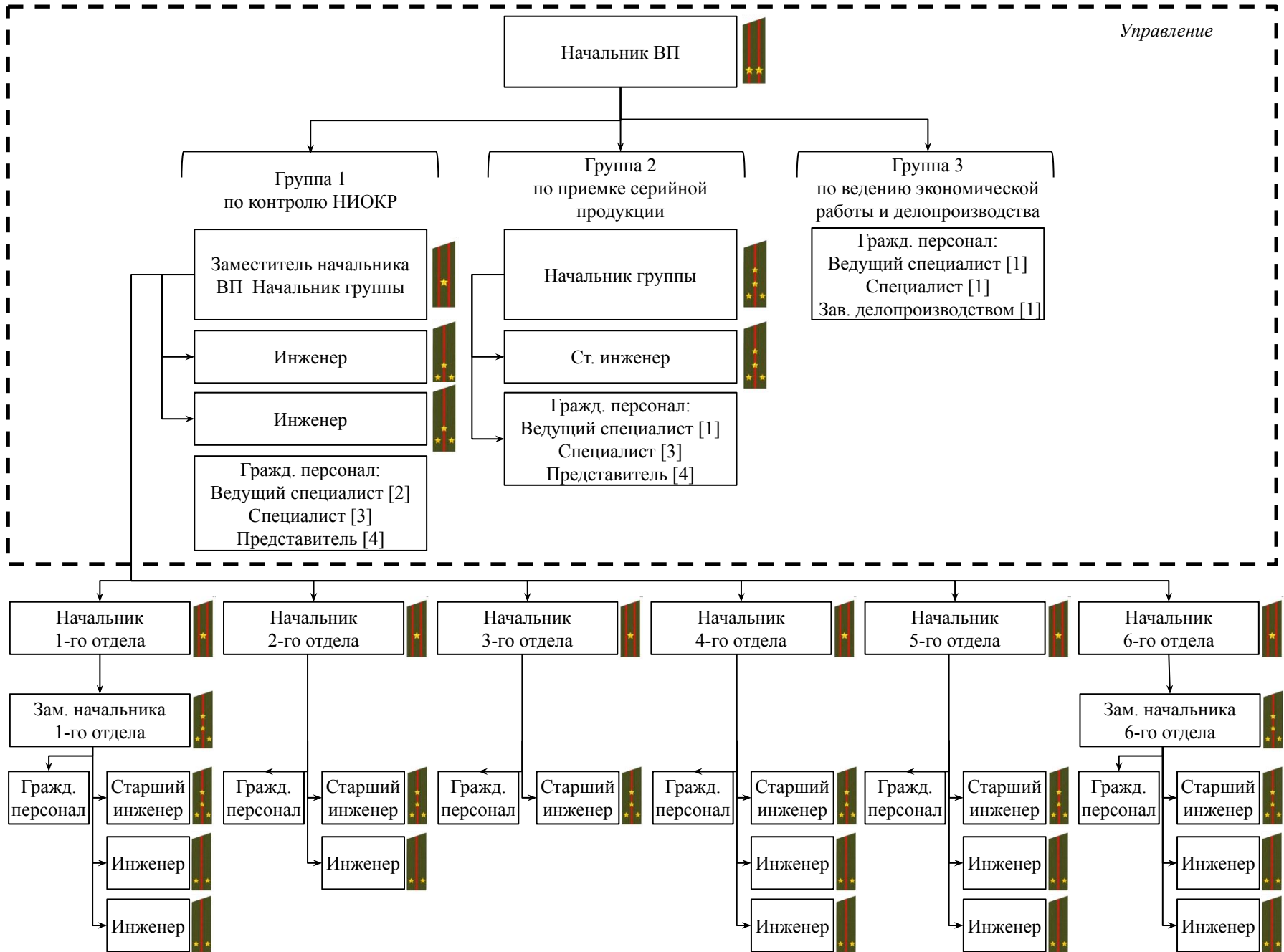
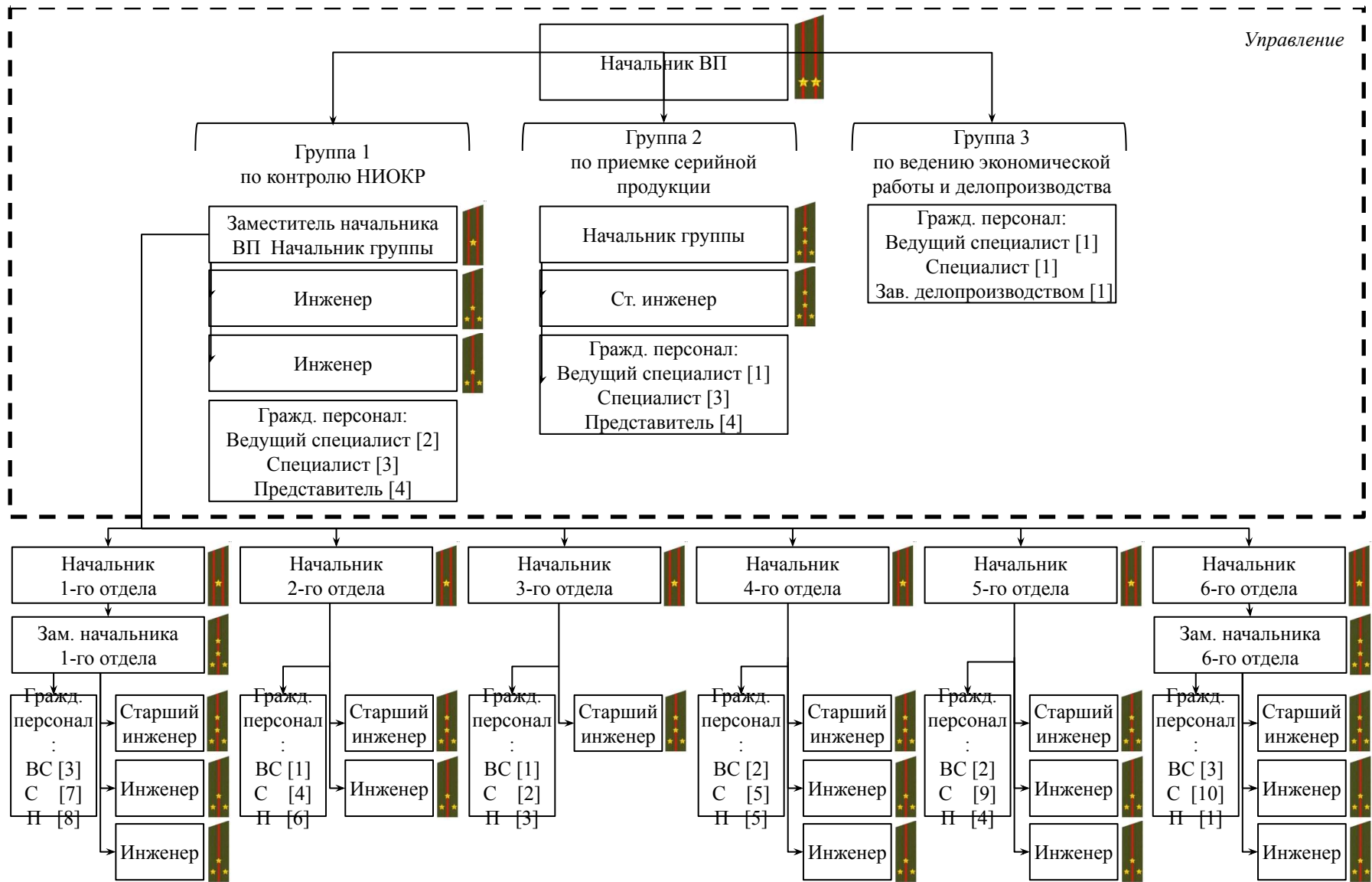


Рисунок 2. Организационно-штатная структура военного представительства.



Источник: штат 23 военного представительства