

Організаційна структура, функції та завдання служби персоналу

Виконав
Студент 3-го курсу
ЕФ
Групи обо1-А
Твердохлебов Антон

Служба персоналу підприємства - структурний підрозділ, уповноважений здійснювати управління персоналом і організаційно-методичне керівництво заходами з управління персоналом, реалізованими на підприємстві.



Функції служби персоналу

- Стратегія управління персоналом;
- Розробка політик в галузі управління персоналом;
- Підготовка та виконання бюджету у сфері управління персоналом;
- Кадровий документообіг;
- Регулювання трудових відносин;
- Підтримка відносин з профспілкою;
- Підбір персоналу;
- Планування чисельності персоналу;
- Зовнішній підбір, внутрішній підбір кадрів;
- Оцінка кандидатів, проведення тестів;
- Робота з випускниками вузів

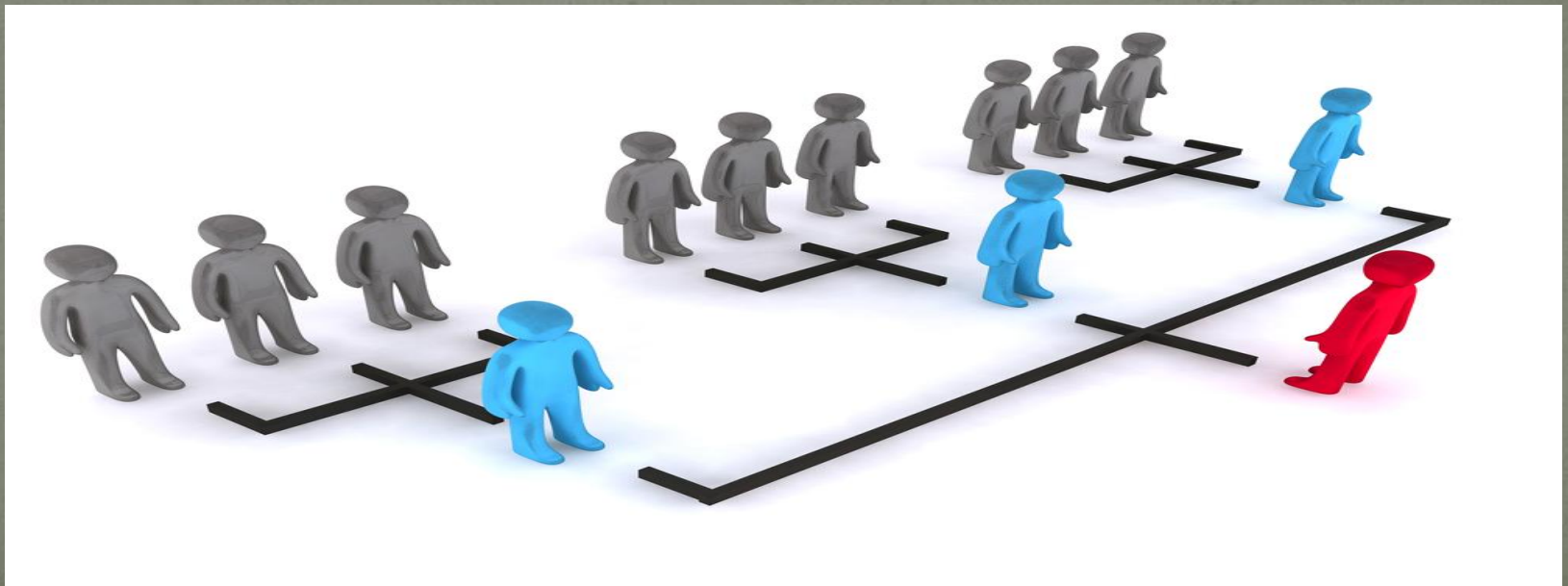
Функції служби персоналу

- Адаптація персоналу;
- Навчання співробітників;
- Оцінка потреби в навчанні;
- Створення навчальних програм;
- Проведення навчання;
- Оцінка ефективності навчання;
- Створення кадрового резерву;
- Оцінка співробітників;
- Оцінка результатів діяльності;
- Планування кар'єри;
- Розвиток корпоративної культури;
- Проведення корпоративних заходів;

Функції служби персоналу

- Створення корпоративних ЗМІ, інтранету;
- Мотивація і стимулювання роботи персоналу;
- Оцінка посад, створення системи грейдів;
- Формування компенсаційних пакетів;
- Створення соціальних пакетів;
- Організаційний розвиток;
- Автоматизація функцій управління персоналом;
- Опис бізнес-процесів;
- Переміщення і звільнення персоналу;
- Охорона праці;
- Оцінка ефективності управління персоналом.

Організаційна структура служби персоналу залежить від структури підприємства і від бізнес-завдань, що стоять перед компанією та HR-відділом. У рамках структури протікає весь управлінський процес: рух потоків інформації, прийняття управлінських рішень, в якому бере участь весь персонал. Структура необхідна, щоб всі що протікають в організації процеси здійснювались вчасно і якісно. Існують різні види організаційних структур служб управління персоналом: лінійна, функціональна, лінійно-функціональна і матрична структури.



Лінійна структура управління

Елементарна лінійна структура служби УП існує, як правило, в невеликих організаціях. Вона передбачає наявності двох рівнів управління: верхній - керівник і нижній - виконавці. Більш складна лінійна організаційна структура означає виділення кількох рівнів: керівник організації, начальник відділу кадрів, керівник сектору підготовки персоналу.



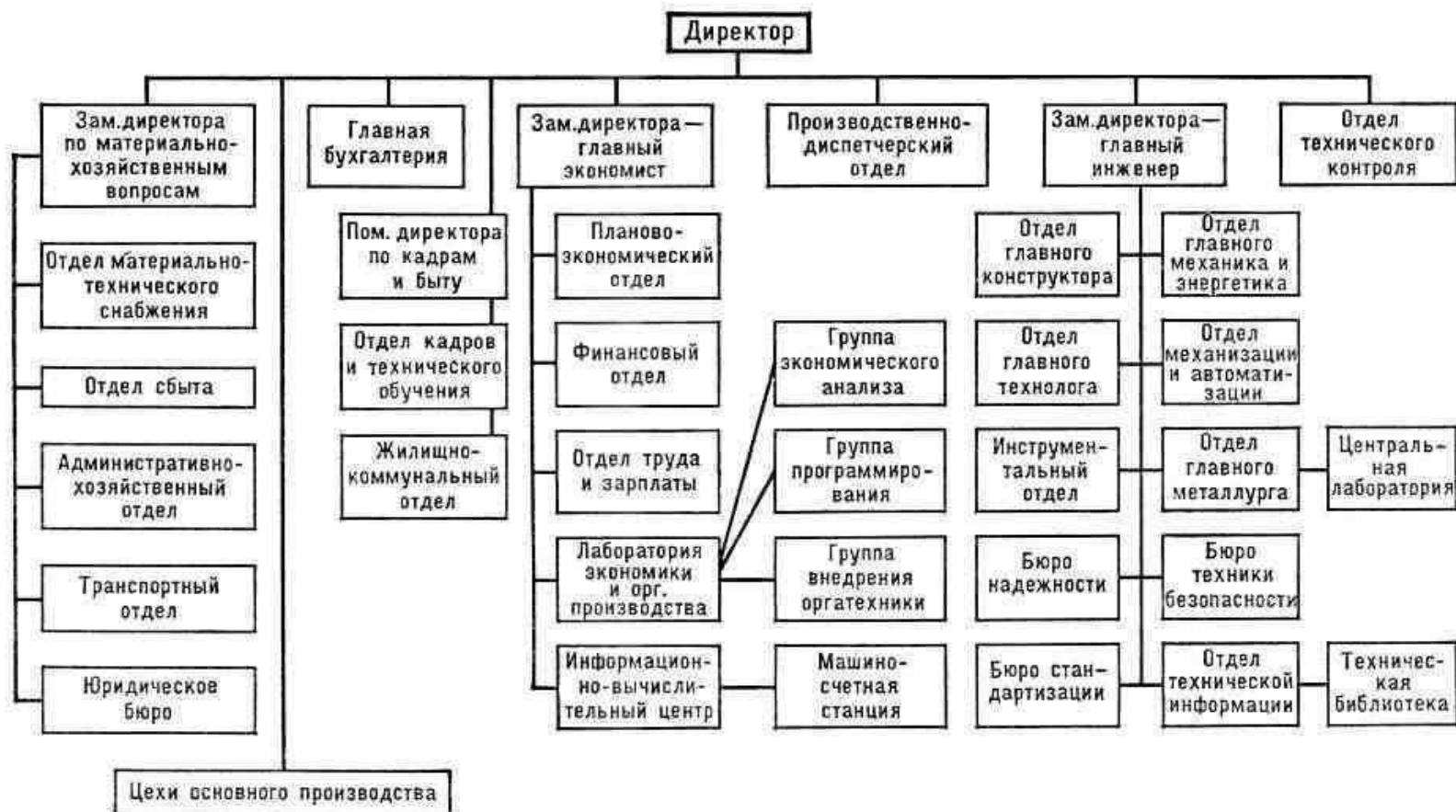
Лінійно-функціональна структура

Лінійно-функціональна структура передбачає колегіальну підготовку рішення і його прийняття першим керівником, який несе відповідальність за виконання рішення.



Функціональна структура

При функціональній організаційній структурі відбувається функціональний розподіл управлінської праці, функцій управління, спеціалізація, підпорядкування функціональним керівникам нижчестоящих підрозділів.



Матрична структура управління

При матричній системі створюються тимчасові групи фахівців. Фахівці перебувають у подвійному підпорядкуванні - оперативне підпорядкування керівнику групи і функціональне підпорядкування керівнику підрозділу.

