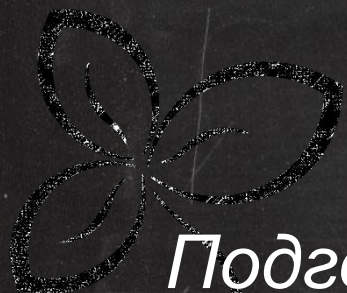
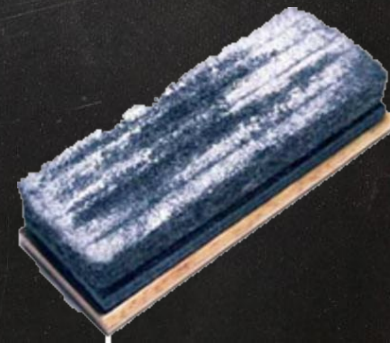


Введение в менеджмент

«Человек не может по-настоящему усовершенствоваться, если не помогает усовершенствоваться другим.»
Диккенс Ч.



Подготовила
Студент ППО-ДБ-4
Новосёлова Анна

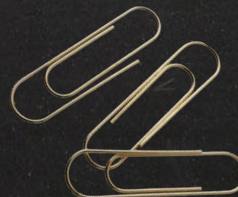


Цели и задачи урока

Цель – способы решения воспитательных задач и осуществления воспитательного взаимодействия педагогов и учащихся.

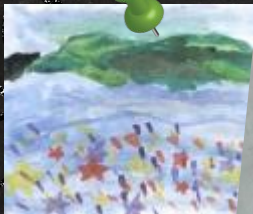
Задачи:

- 1)
- 2)
- 3)



Что такое менеджмент?

Менеджмент – это разработка и создание (организация), максимально эффективное использование (управление) и контроль социально-экономических систем.



ОСНОВЫ

Объект менеджмента

человек, организация общество

*Предметом изучения менеджмента является
управленческое взаимодействие*



Образовательный менеджмент как

Наука

Образовательный менеджмент – развивающаяся комплексная наука, изучающая проблемы управления в образовании. Менеджмент является самостоятельной научной дисциплиной, изучающей законы, принципы, методы, формы, способы и приемы управления коллективным трудом в различных организациях. Образование представляет собой особый вид деятельности, которым занимается другая наука, педагогика, изучающая теорию воспитания, дидактику и другие теории.



Историческая справка

Менеджмент выделился в самостоятельную науку в конце XIX – начале XX вв. Одним из основоположников школы научного управления был американский инженер Фредерик Уинслоу Тейлор.



Научные подходы к управлению

Процессный подход

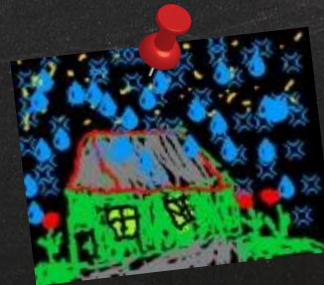
основывается на концепции, согласно которой управление есть процесс, состоящий из взаимосвязанных между собой управленческих функций, каждая из которых тоже представляет собой процесс, состоящий из связанных между собой управленческих действий.



Научные подходы к управлению

Системный подход

является главным методологическим подходом к управлению. В основе его лежит рассмотрение организации как целостной единой системы, в которой координируется работа всех её подсистем и элементов, а также учитываются и регулируются многообразные связи с внешней средой.



Научные подходы к управлению

Ситуационный подход

может рассматриваться как один из видов системного подхода. При ситуационном подходе главное внимание органа управления сосредоточивается на конкретной проблемной ситуации, для разрешения которой подбираются конкретные методы управления.



Ресурсы образовательных организаций

К базовым ресурсам, необходимым для работы образовательного учреждения, относятся:

1. инженерно-педагогический, административный и вспомогательный персонал (человеческие ресурсы);
2. учебно-материальные ресурсы (земля, здания, помещения, механизмы, оборудование, транспорт, связь, учебно-программное обеспечение, учебные и наглядные пособия и т.д.);
3. финансовые ресурсы (собственные или заёмные деньги, ценные бумаги и т.п.);
4. педагогические технологии;
5. информация,
6. политическое и правовое обеспечение,
7. идеологическое сопровождение.



Конец урока

