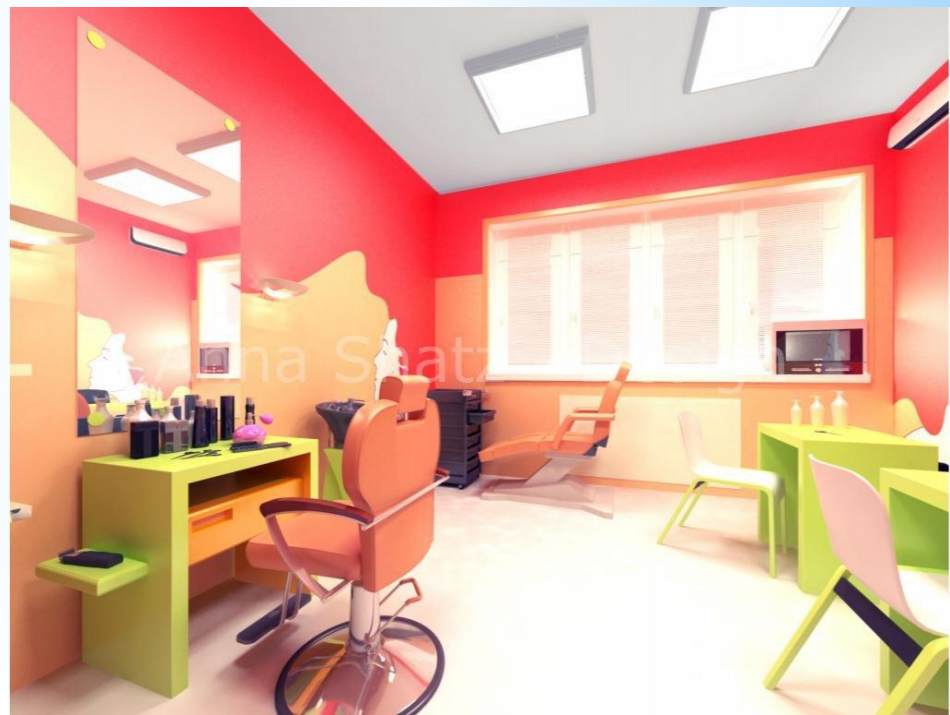


Парикмахер

Рабочее место

Выполнила студентка группы 17

Поморцева Елена



Интерьер парикмахерской

Планировка помещений парикмахерских размещение в них необходимое оборудование и приспособления должны создавать максимальное удобство для посетителей и персонала парикмахерской.

Площадь рабочих мест должна соответствовать санитарным нормам и правилам.



**Туалетные столы
парикмахерской**

Стол обычно облицован пластиком. В идеале возле каждого рабочего места вмонтирована раковина. В столе имеются выдвижные ящики для инструментов, парфюмерии, белья. Над столом устанавливается зеркало (овальное или прямоугольное) 60x100 см. Инструменты должны располагаться по принципу: чем чаще пользуешься, тем ближе лежит к мастеру.



Кресла для клиентов

Кресло обязано иметь полумягкое сиденье со спинкой, подлокотниками и подставкой для ног. Должно свободно вращаться и оборудовано гидроподъемом. Обивка кресел - из кожи или другого материала, поддающегося дезинфекции.

Кресло для мастера



Передвижная тележка



Инвентарь для мастера