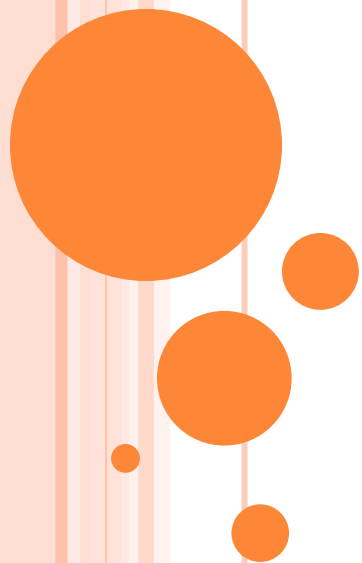


# ПОНЯТИЕ И СУЩНОСТЬ ОРГАНИЗАЦИИ



# СОДЕРЖАНИЕ

- Понятие организация
- Бюрократическая теория организации М. Вебера
- Теория организации А. Файоля
- Теория научного управления Ф.В. Тейлора
- Теория естественной организации Т. Парсонс, Р. Мертон
- Организация как система
- Переменные внешней и внутренней среды организации
- Цели
- Классификация целей по видам



# ПОНЯТИЕ ОРГАНИЗАЦИЯ

- Организация представляет собой сознательно координируемое социальное образование с определенными границами, функционирующее на относительно постоянной основе для достижения общей цели. Определение организации предусматривает необходимость формального координирования взаимодействий работников.



Структура определяет, каким образом должны быть распределены задачи, для нее характерны:

- КОМПЛЕКСНОСТЬ
- формализация
- соотношение централизации и децентрализации



- Каждая организация имеет свое предназначение — миссию, во имя которой люди объединяются и осуществляют свою деятельность



# БЮРОКРАТИЧЕСКАЯ ТЕОРИЯ ОРГАНИЗАЦИИ М. ВЕБЕРА

- М.Вебер сформулировал в начале века понятие бюрократии как организации, имеющей определенные характеристики.
- По его мнению в бюрократической модели заложена потенциальные проявления при определенной ситуации негативных явлений



Свои преимущества бюрократическая система может реализовать при следующих условиях:

- в организации известны общие цели и задачи;
- работа в организации может делиться на отдельные операции;
- общая цель организации должна быть достаточно простой, чтобы позволить выполнить ее на основе централизованного планирования;
- выполнение работы индивидом может достоверно измеряться;
- денежное вознаграждение мотивирует работника;
- власть руководителя признается как законная.



# ТЕОРИЯ ОРГАНИЗАЦИИ А. ФАЙОЛЯ

- Организация – машина, представляющая из себя безличный организм, построенный из формальных связей, статусов, целей в виде многоуровневой иерархии.
- Организация – инструмент решения задач, человек в ней абстрактен.





Файоль разделил весь процесс управления на пять основных функций:

- планирование,
- организация,
- подбор и расстановка кадров,
- руководство (мотивация) и контроль.



# ТЕОРИЯ НАУЧНОГО УПРАВЛЕНИЯ Ф.В. ТЕЙЛОРА.

- Тейлор разработал ряд методов научной организации труда, основанных на изучении движений рабочего с помощью хронометража, стандартизации приемов и орудий труда.



# ТЕОРИЯ ЕСТЕСТВЕННОЙ ОРГАНИЗАЦИИ Т. ПАРСОНС, Р. МЕРТОН.

- Функционирование организации рассматривается как объективный, самосовершающийся процесс, в котором субъективное начало хотя и присутствует, но не преобладает.



## ОРГАНИЗАЦИЯ КАК СИСТЕМА

- Система — это множество упорядоченных некоторым отношением или связанных по определенному признаку элементов.
- Система - это некоторая целостность, состоящая из взаимозависимых частей, каждая из которых вносит свой вклад в характеристики целого.



Существует два  
основных типа  
систем:

- закрытые
- открытые



Системный подход — комплексная методология процесса познания, анализа и синтеза, состоящая в том, что:

- во-первых, исследуемый объект оценивается как целое независимо от рассматриваемого аспекта (технического, экономического, административного)
- во-вторых, решение частных проблем подчиняется решению проблем, общих для всей системы

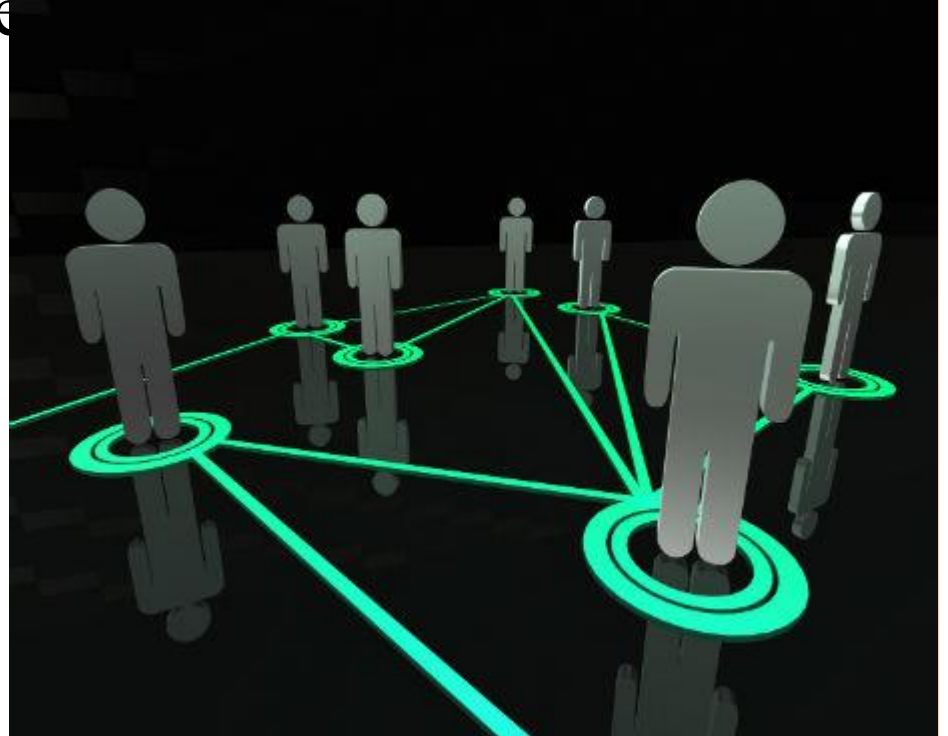


- в-третьих, познание объекта не ограничивается исследованием лишь механизма функционирования, а расширяется до выявления внутренних закономерностей развития объекта, определения воспроизводственных пропорций и механизма его развития
- в-четвертых, в процессе абстрагирования элементы системы, имеющие второстепенное значение в одних условиях, могут оказаться существенными в изменившихся обстоятельствах
- в-пятых, процесс и процессор рассматриваются как взаимно обусловленные понятия, изменяющиеся во времени.



## Различаются системы

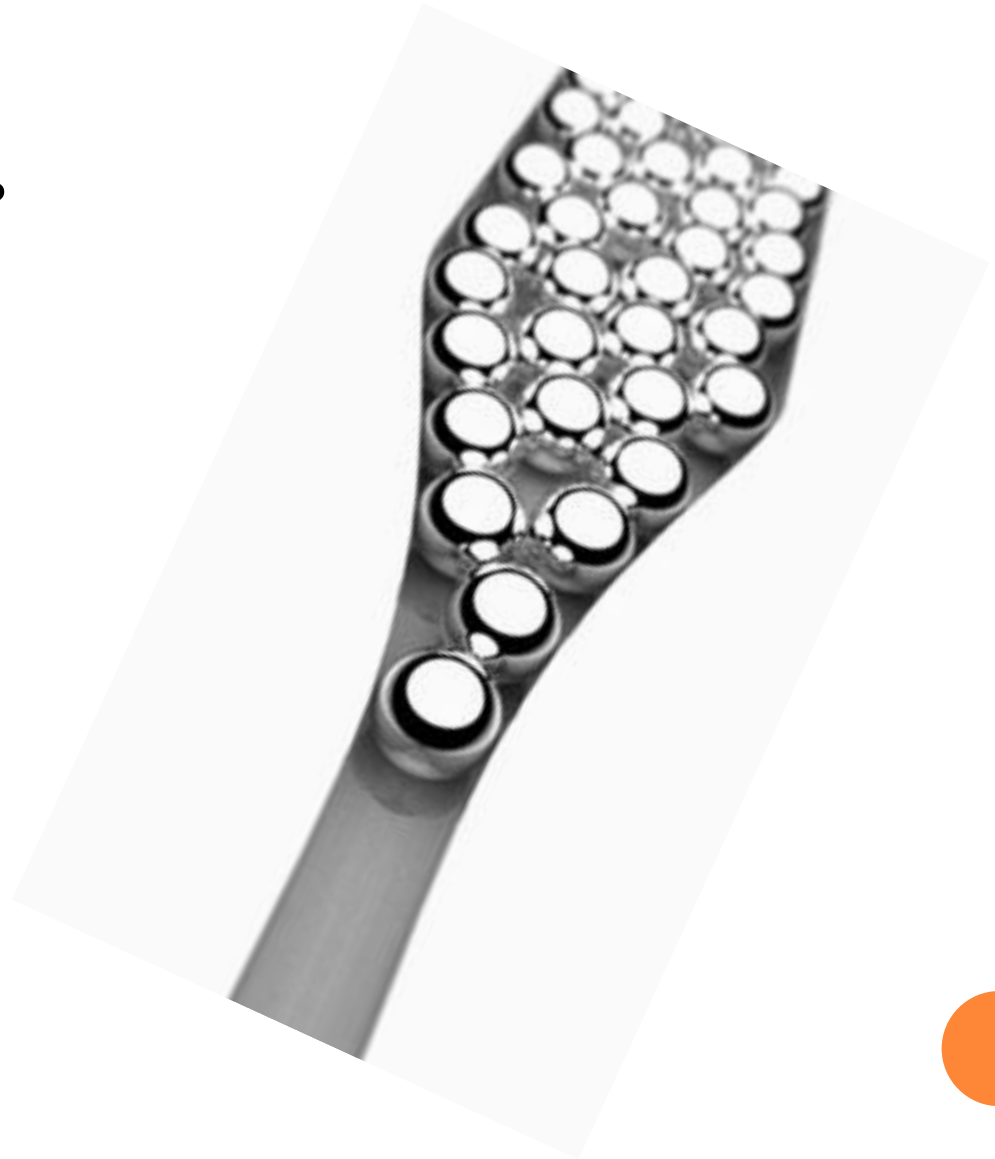
- открытые (динамическое взаимодействие с окружающей средой)
- закрытые (игнорирует эффект внешнего воздействия).





# Системные свойства организации:

- целостность
- эмерджентность
- гомеостазис



# ПЕРЕМЕННЫЕ ВНЕШНЕЙ И ВНУТРЕННЕЙ СРЕДЫ ОРГАНИЗАЦИИ

- Внутренняя среда состоит из целей, людей, технологии, структуры, капитала и культуры.
- Внешнюю среду организации можно разделить на:
  - \*среду прямого воздействия: потребители, конкуренты, законы и государственные органы .
  - \*среда косвенного воздействия: развитие экономики; политическая ситуация; международные связи; уровень социального развития и т.п.



# Цели

- Цели — это конечные состояния или желаемый результат, которого стремится добиться организация.
- Различают следующие виды целей:
  - \*монетарные цели
  - \*немонетарные цели



# КЛАССИФИКАЦИЯ ЦЕЛЕЙ ПО ВИДАМ

По периоду установления:

- Стратегические – цели организации позволяют видеть будущее и мотивировать людей на развитие организации, на долгий период времени
- Тактические – цели которые определяют тактику поведения организации при изменении рынка услуг
- Оперативные – цели помогающие оперативно реагировать на изменения во внешней среде организации



## По содержанию

- Экономические – цели направленные на решение финансовых проблем в организации
- Социальные – цели направленные на создание благоприятных условий труда
- Организационные – цели направленные на планирование рабочих мест
- Политические – цели направленные на решение политических заказов государства. Научные – цели направленные на развитие научного потенциала организации



## По сфере действия

- Маркетинговые – цели направленные на повышение имиджа предприятия
- Производственные – цели направленные на улучшение производственного процесса
- Инновационные – цели направленные на введение новых технологий в производство
- Финансовые – цели направленные на урегулирование финансового положения
- Кадровые – производят расстановку и оптимизацию кадров.
- Административные – цели направленные на взаимодействие с административным аппаратом



## По среде

- Внутренние – цели которые определяются внутри организации
- Внешние – Обычно учитывают потребности более широкой социальной общности, в рамках которой организация функционирует.



## По иерархии

- Цели организации – общие цели которые отражают важнейшие направления деятельности предприятия в целом.
- Цели структурных подразделений – цели без которых невозможно достижение общих целей.





## По стадии жизненного цикла

- Проектирование и создание объёма – цели устанавливаемые на ранней стадии жизненного цикла организации.
- Рост - цели устанавливаемые, когда организация достигает своих первостепенных задач, а также постепенное накопление ресурса.
- Зрелость – цели которые устанавливаются, когда организация в полной мере выполняет свои обязанности перед партнёрами.
- Завершение - цели устанавливаемые в конце жизненного цикла организации



## По измеримости

- Количественные – когда организация производит продукцию в рублях, тоннах, штуках.
- Качественные – когда организация достигает благоприятного морально-психологического климата в коллективе, который ничем измерить нельзя



## По приоритетности

- Особо приоритетные – цели которыми организация занимается в первую очередь
- Приоритетные – цели менее приоритетного характера
- Прочие – цели которые рассматриваются постоянно или те цели

