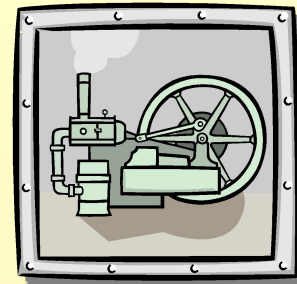


# Персонал

Мотор любой организации



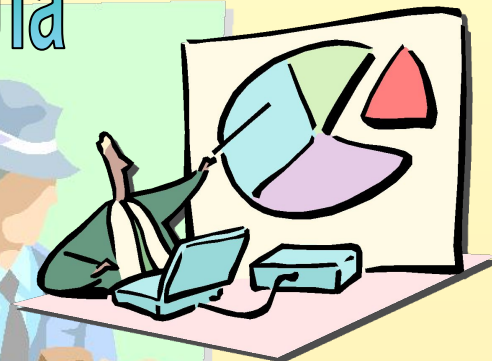
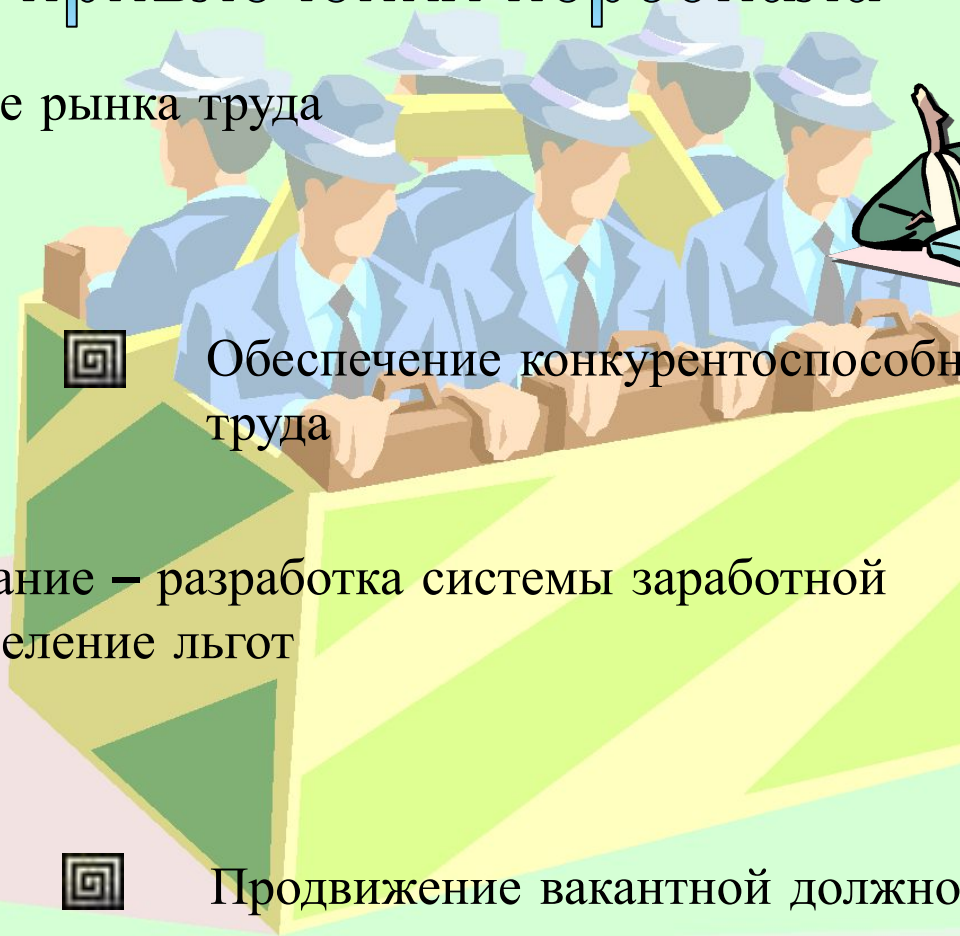
## Процесс привлечения персонала



Исследование рынка труда



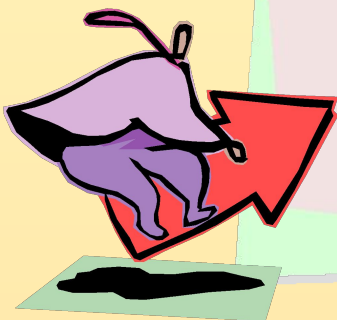
Обеспечение конкурентоспособных условий труда



Ценообразование – разработка системы заработной платы, определение льгот

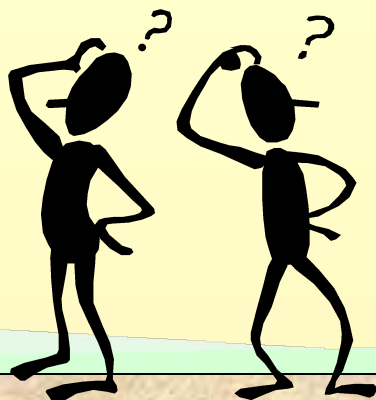


Продвижение вакантной должности



# Где

искать работников?



# Как

известить об имеющихся  
вакансиях?

Источники

Внутренние

Внешние

Неформальный поиск

Списки квалифицированных  
сотрудников

Распространение объявлений в  
организации

Служба занятости и частные  
кадровые агентства

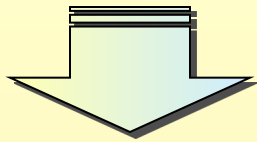
Высшие учебные заведения

Интернет

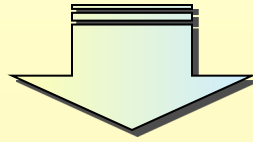
Самостоятельные обращения в  
организацию

Профессиональные рекомендации  
сотрудников

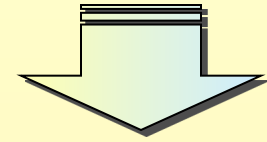
# Методы привлечения персонала



Реклама



Специализированные  
выставки



Презентации

Организация процесса отбора  
персонала

Последствия плохой  
организации

Высшее  
руководство

✚ Высокая текучесть кадров

- Разработка кадровой политики и методов отбора персонала



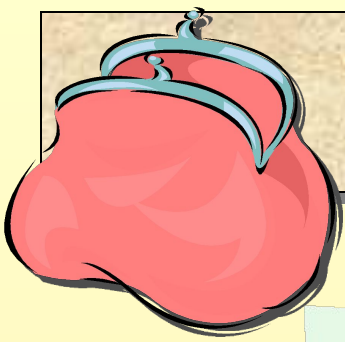
✚ Плохой морально-психологический  
климат

Менеджеры-  
управляющие

✚ Низкая трудовая и исполнительская  
дисциплина

- Осуществление кадровой политики





# Затраты по набору сотрудников

- Транспортные расходы вербовщиков и претендентов

- Зарплата лиц, занятых приемом на работу

- Оплата услуг фирм, занятых поиском кандидатов

**30-40%** будущей годовой заработной платы

- Стоимость объявления

- Затраты по обустройству кандидатов

Образование

Медицинские  
характеристики

Критерии отбора

Опыт

Персональные  
характеристики

# Требования к критериям отбора

Надежность критерия

Повторное  
тестирование и  
сравнение  
результатов

Параллельное  
тестирование по  
альтернативным  
методикам

Разделение теста на  
две части и  
сравнение  
результатов



## Валидность процедур и критериев отбора

По сути работы

По конкретным критериям

По соответствию характеру будущей работы



## Достоверность метода

Характеризует его неподверженность систематическим ошибкам при измерениях



## Обоснованность критериев отбора

Это степень, в которой тест или оценка качества работы измеряет навыки, способность выполнять эту работу

# Отбор персонала

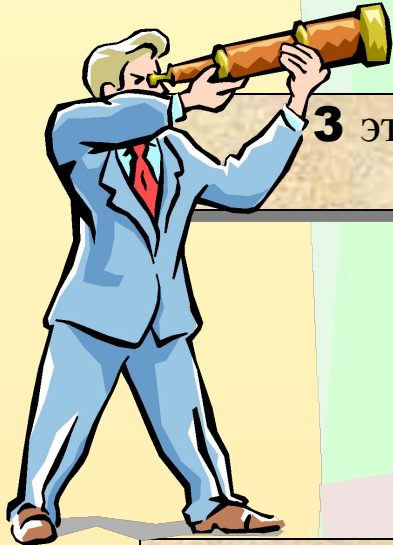
1 этап – анализ резюме



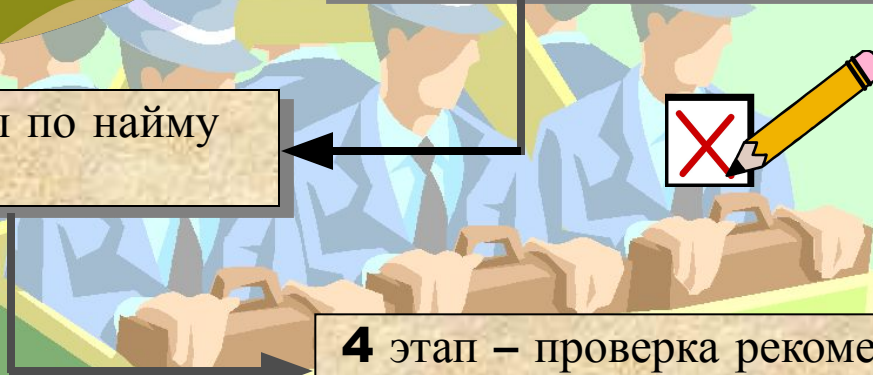
2 этап – беседа по найму



3 этап – тесты по найму



4 этап – проверка рекомендаций



5 этап - медосмотр



Принятие решения

