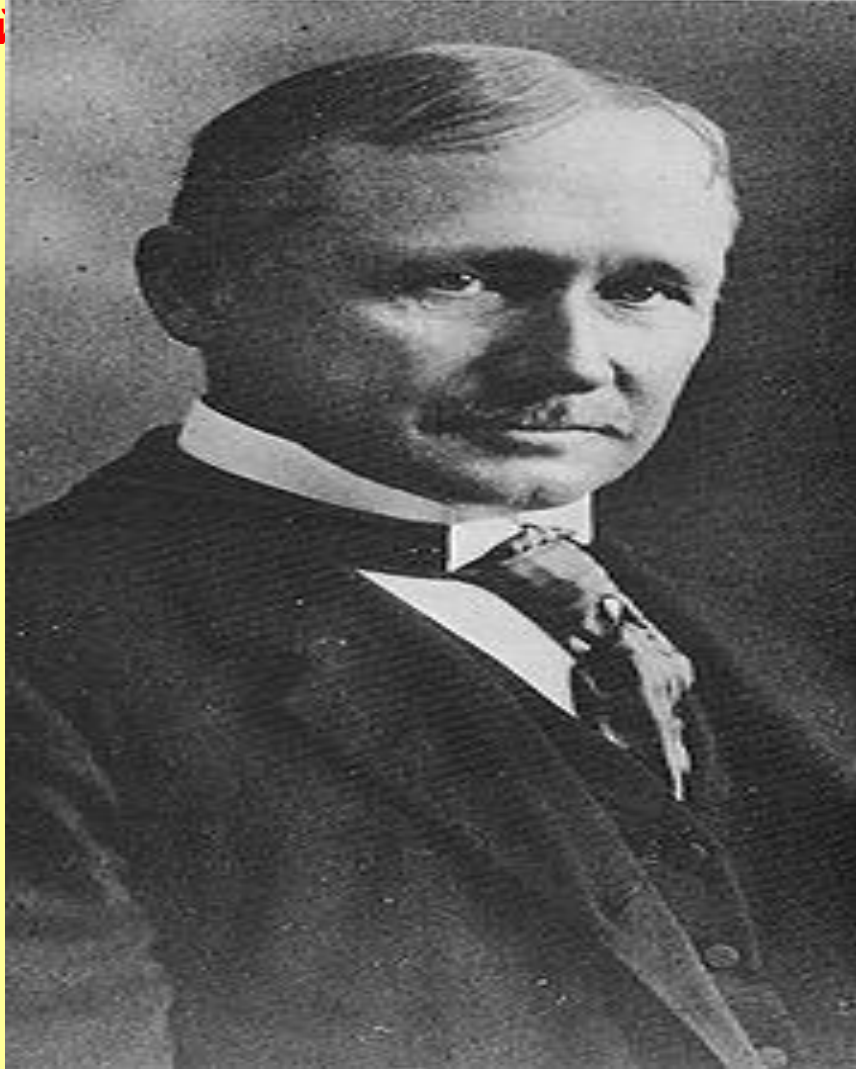


Школы менеджмента и управления

№	ШКОЛА	ПРЕДСТАВИТЕЛИ	ОСНОВНЫЕ	ПОЛОЖЕНИЯ
1	Школа научного управления (1885—1920)	Ф. Тейлор, Г. Гант, Л. Гильберт, Ф. Гилберт, Г.Форд, А.К.Гастев.	<p>Ключевые положения школы :</p> <ol style="list-style-type: none"> 1. научные принципы организации труда; 2. рационализация трудовых операций; 3. нормирование труда; 4. разделение труда в управлении; 5. разделение ответственности за результаты труда между менеджерами и рабочими. 	<p>А.К. Гастев- «концепция узкой базы»: рабочий который управляет станком, есть директор, предприятия под именем станок. Закономерность: расчет-установка-обработка-контроль-учет-систематика-расчет.</p>

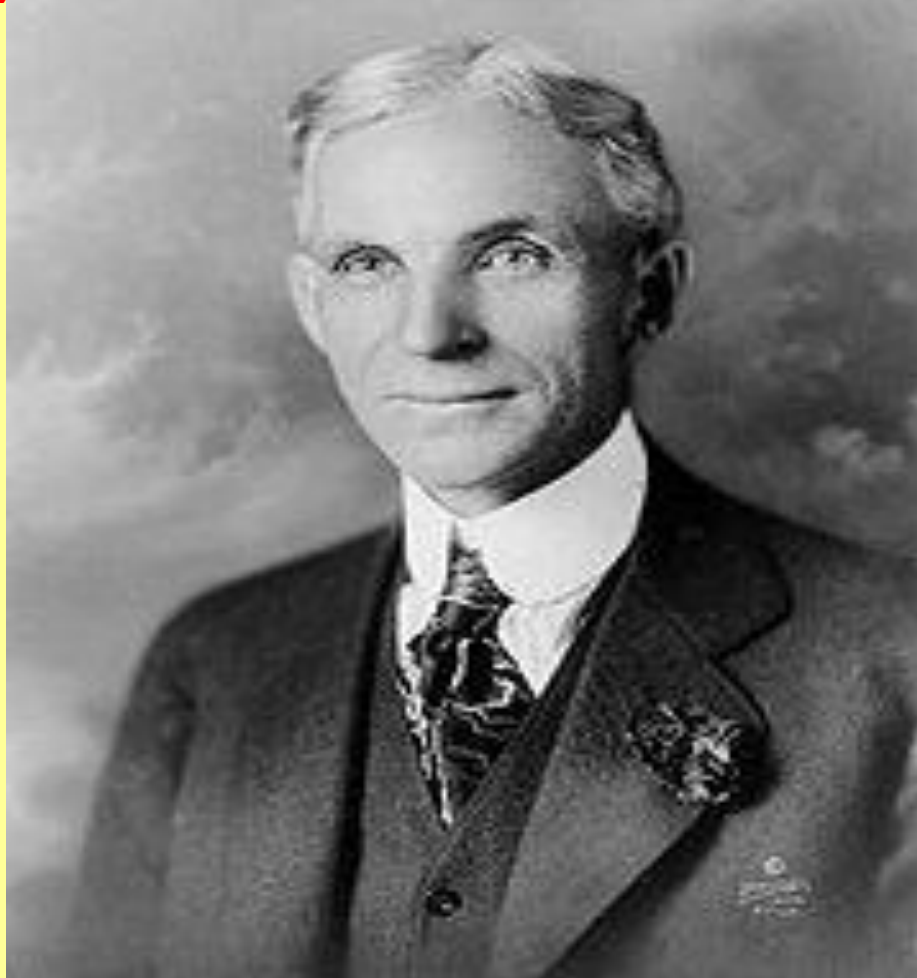
(Фредерик Уинслоу Тэйлор, англ. Frederick Winslow Taylor; 20 марта; 20 марта 1856; 20 марта 1856 — 21 марта; 20 марта 1856 — 21 марта 1915; 20 марта 1856 — 21 марта 1915) — американский инженер, основоположник научной организации труда; 20 марта 1856 — 21 марта 1915) — американский инженер, основоположник научной



Генри Форд

(англ. *Henry Ford*; 30 июля; 30 июля 1863; 30 июля 1863 — 7 апреля; 30 июля 1863 — 7 апреля 1947; 30 июля 1863 — 7 апреля 1947) — американский; 30 июля 1863 — 7 апреля 1947) — американский

промышленник, владелец завода по производству автомобилей.



Алексей Капитонович Гастев

(1882-1939 гг.)

организатор революционного рабочего движения, поэт,

создатель методик научной организации труда (НОТ),



2	<p>Классическая школа в управлении (административная (1920—1930))</p>	<p>А. Файол, Дж. Мун, Л. Урвик, Р. М. Вебер, Г. Черч, О.А. Ерманский, А.А.Богданов</p>	<p>Рассматривались следующие проблемы:</p> <ol style="list-style-type: none"> 1.принципы и функции менеджмента; 2.принципы работы и функции менеджеров всех уровней управления; 3.построение организации (структура и управление работниками); 4.процессный подход к управлению; 5.власть и ответственность; 6.справедливость оплаты труда. <p>Основные положения:- управление как процесс, состоящий из взаимосвязанных функций, - основные принципы управления, - концепция «менеджмента персонала</p>	<p>А. Файоль - 14 основных принципов управления: 1) разделение труда; 2) власть и ответственность; 3) дисциплина; 4) единство распорядительства (единоначалие); 5) единства действий; 6) подчинение частных интересов общим; 7) вознаграждение по труду; 8) централизация и децентрализация; 9) иерархия руководства; 10) порядок; 11) справедливость; 12) постоянство состава персонала; 13) инициатива; 14) единение персонала (корпоративность).</p>
---	--	---	--	--

29 июля 1841) — 19 ноября, 29 июля 1841) — 19 ноября
1925, 29 июля 1841) — 19 ноября 1925) — французский,
29 июля 1841) — 19 ноября 1925) — французский
горный инженер, теоретик и практик менеджмента,
основатель административной (классической) школы

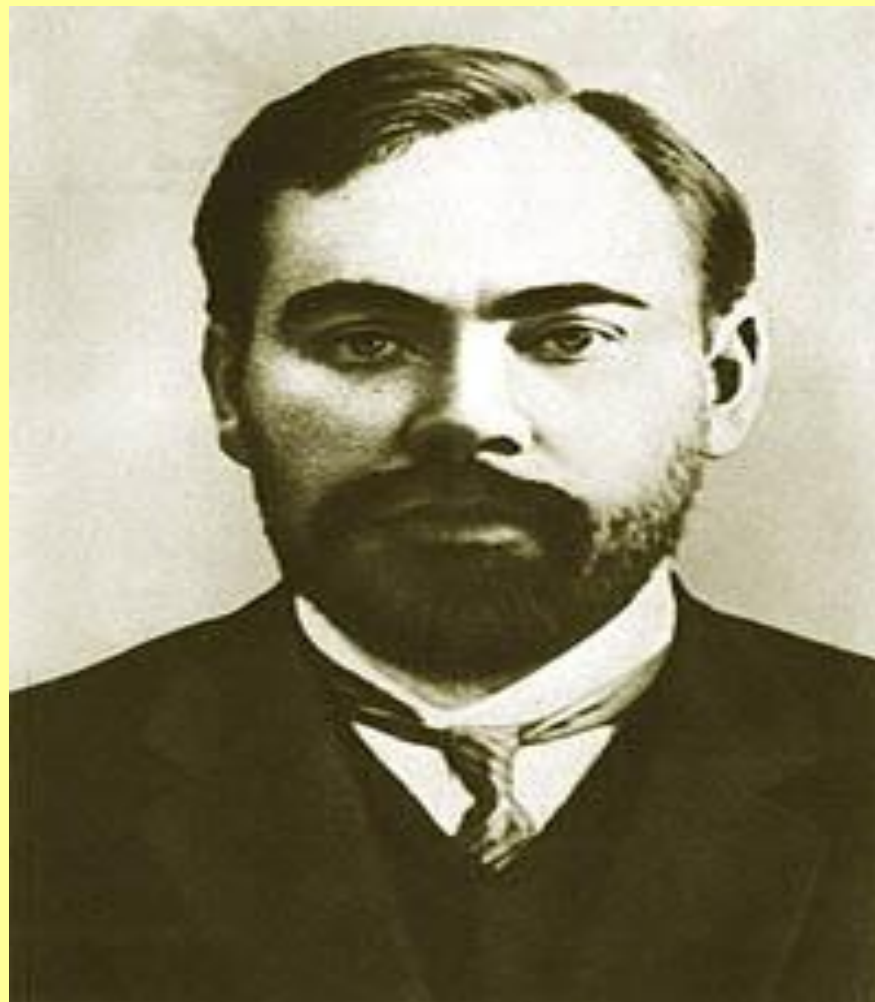
упр



Эмиль Максимилиан Вебер (Макс Вебер нем. *Max Weber*;
(21 апреля 1864 - 14 июня 1920) — немецкий социолог,
историк и экономист.



**Александр Александрович Богданов
(1873-1928 гг.)**



<p>Школа «человеческих отношений» и «поведенческих наук» (1930—1960) а) бихевиористская школа (поведенческая)</p>	<p>Э. Мэйо, М. Фоллет, Ф. Ротлисберг, А. Маслоу, Д. Макгрегор, П. М. Керженцев, Н.А. Витке, Ф.Р. Дунаевский. К. Арджирис, Р. Лайкерт, Ф. Герцберг, М. Вебер .</p>	<p>Основные направления: 1.социальная ответственность руководства перед работником; 2.индивидуальная психология; 3.консультации с работниками; 4.совершенствование труда и самой системе управления; 5.стимулирование у работником инициативы в до стижении целей организации; 6.обеспечение единства целей и усилий членов коллектива.</p> <p>Главным вывод школы «поведенческих наук»- правильное применение науки о поведении всегда будет способствовать повышению эффективности труда как отдельного работника, так и организации в целом.</p>	<p>Иерархия потребностей по А. Маслоу: -Физиологические , безопасность, социальные, признание, самовыражение.</p> <p>Основные аспекты бихевиористской школы</p> <ol style="list-style-type: none"> 1.социальное взаимодействие в производственном коллективе; 2.мотивация к труду; 3.авторитет и лидерство в коллективе; 4.формальные и неформальные организации; 5.коммуникации в организациях; 6.изменение содержания работы и качество трудовой жизни.
--	--	---	---

Потребность в самовыражении

Потребности в уважении и признании

Потребности в принадлежности социальной группе, причастности, поддержке

Потребности в безопасности и защищенности

Физиологические потребности

Мэйо, Джордж Элтон

Элтон Мэйо (George Elton Mayo, [1880](#)Элтон Мэйо (George Elton Mayo, [1880—1949](#)) - американский психолог и социолог



Маслоу Абрахам Харольд (Abraham Harold Maslow. 1908–1970 американский психолог.



ДУГЛАС МАКГРЕГОР (1906-1964 гг.)

специалист по социальной психологии



<p>Количественные школы: -«новая школа» управления -школа науки управления -кибернетический подход -школа социальной системы (50—60-е гг.)</p>	<p>Л. Берталанфи, Д. Форестер, Р. Люс, А. Гольдбергер, М. Месарович, Л. Клейн, В. Леонтьев и др.</p> <p>Ч. Бернард, Ф. Селзник, Г. Саймон, Д. Марч, А. Этциони, М. Хейра, индустриальный социолог Э. Триест.</p>	<p>Основные направления «новой школы» управления: 1.управление и оптимизация запасов ресурсов организации и их распределение; 2.использование теории игр при принятии решений; 3.системный анализ целей организации; 4.выбор стратегии поведения в условиях неопределенности; 5.статистические методы анализа и оценки различных ситуаций; 6.сетевое планирование; 7.прогнозирование и др.</p>	<p>Школа социальных систем :- представление о социальной организации как комплексной организационной системе с ее составляющими (индивид, формальная и неформальная структуры, внешнее окружение, технические средства труда). Работник рассматривается как социально-ориентированный индивид, потребности которого влияют на среду в организации, которая в свою очередь влияет на работника. Основной научный вклад - применении анализа частей (элементов, подсистем) социальной организации и взаимодействия их между собой.</p>
--	--	--	--

<p>Современные научные подходы к менеджменту (60-е гг. по н.в.)</p>	<p><i>Системный подход</i> — метод, рассматривающий связи и целостность сложных открытых систем.</p> <p><i>Ситуационный подход</i>- сводится к тому, что в каждом конкретном случае (производственной ситуации) следует применять свои конкретные методы управления.</p> <p><i>Управление по целям (результатам)</i>, - по <i>П. Друкеру</i>, основывается на следующих принципах:</p> <ul style="list-style-type: none">система управления должна обеспечивать достижение всех целей и задач организации; ;каждый руководитель — сверху донизу — должен иметь четкие цели в рамках своих обязанностей; цели и задачи всех менеджеров согласуются, в идеальном случае формируется иерархия целей,конкретизируемых на каждом последующем уровне при движении сверху вниз.	<p><i>Теория управления «7-S» (Т. Питерс, Э. Амос .)</i></p> <p>формируется на базе 7 взаимосвязанных составляющих: стратегии управления, структуры штатов, процессов организации, стиля руководства, квалификации персонала, разделенных ценностей.</p> <p>Задача менеджмента — гармонизация всех семи составляющих.</p> <p><i>Теория Z базируется на японском опыте управления.</i></p> <p>Формула успеха организации (У. Оучи) такова: долгосрочный найм кадров, групповое принятие управленческих решений, персональная ответственность, оценка кадров и их продвижение, формализация контроля исполнения решений, всесторонняя забота о людях</p>
--	--	--