

# Менеджмент

Социальная ответственность и  
этика



# Истинная роль бизнеса в обществе

В начале XX века некоторые бизнес-лидеры высказали новую идею: корпорации обязаны использовать свои ресурсы с пользой для общества



# Социальная ответственность бизнеса

## Классический подход

Мильтон Фридман

Единственная  
социальная  
ответственность  
бизнеса  
заключается в  
максимизации  
прибыли  
организации

## Социально-экономический подход

Подход,  
предусматривающий  
социальную  
ответственность  
менеджмента,  
выходящую за пределы  
создания прибыли,  
включая защиту и  
повышение  
благополучия  
общества

# Перед кем несет ответственность менеджмент?

Владельцы  
и  
руководство

Работники

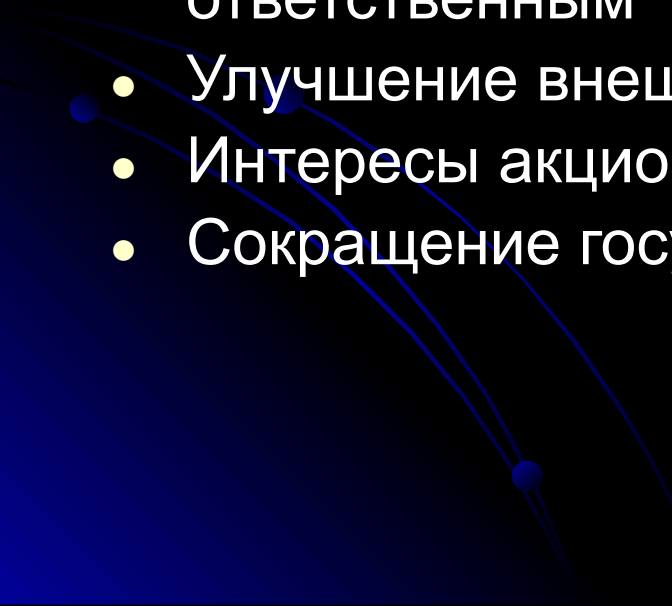
Представители  
конкретной  
среды

Широкие  
слои  
общества

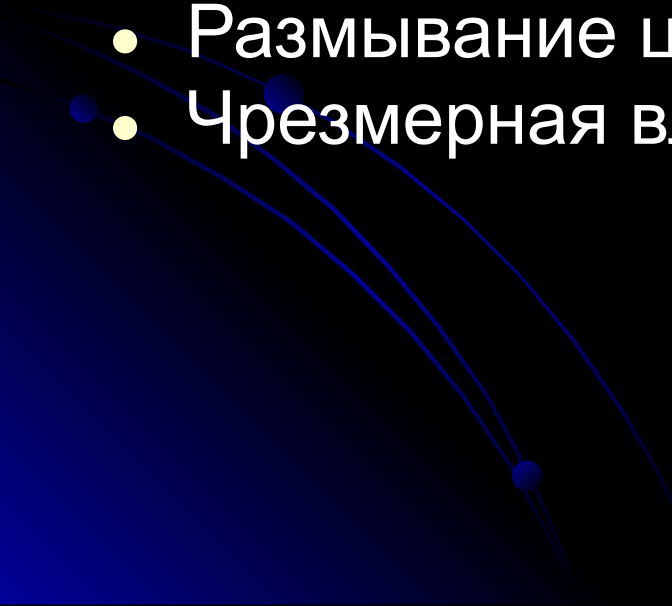


Повышение социальной ответственности бизнеса

# Социальная ответственность бизнеса: аргументы за

- Благоприятные долгосрочные перспективы для компании
  - Изменение потребностей и ожиданий общества
  - Наличие ресурсов для помощи в решении социальных проблем
  - Моральное обязательство быть социально ответственным
  - Улучшение внешней среды
  - Интересы акционеров
  - Сокращение государственного регулирования
- 

# Социальная ответственность бизнеса: аргументы против

- Нарушение принципа максимизации прибыли
  - Расходы, связанные с социальной деятельностью
  - Низкий уровень отчетности перед обществом
  - Отсутствие навыков решения социальных проблем
  - Размывание цели
  - Чрезмерная власть
- 

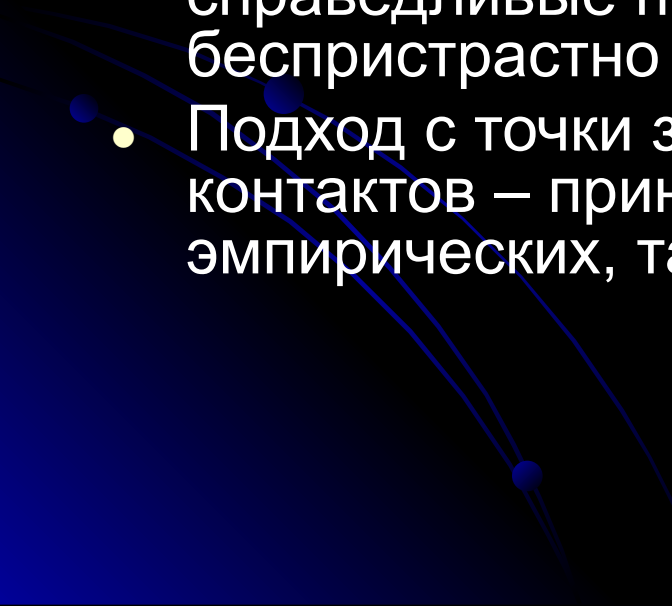
# Социальная ответственность и экономические показатели

Социальное отсеивание – подход, в соответствии с которым при принятии инвестиционных решений во внимание принимаются социальные критерии



- Пример: раздел в бизнес-плане

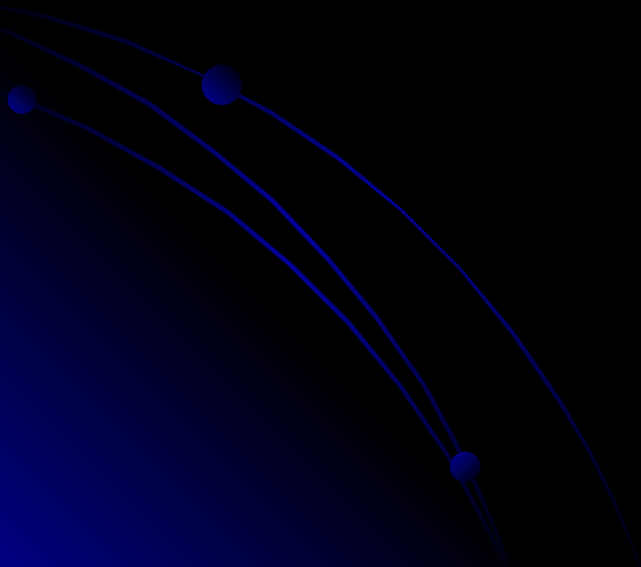
# Этика менеджмента

- Утилитарный подход – решения принимаются исключительно с точки зрения результатов и их последствий
  - Подход с точки зрения прав – решения основываются на уважении и защите прав отдельных лиц
  - Подход с точки зрения справедливости – лица, принимающие решения, должны устанавливать справедливые правила и применять их беспристрастно
  - Подход с точки зрения интеграции социальных контактов – принятие решений с учетом как эмпирических, так и нормативных факторов
- 



# Повышение этичности организации

- Морально-этические кодексы
- Комитеты по этике
- Социальные аудиты
- Тренинги по вопросам этики



# Этическая и экономическая проблема: коррупция

использование должностным лицом своих

властных использование должностным

лицом своих властных полномочий и

доверенных ему прав использование

должностным лицом своих властных

полномочий и доверенных ему прав в

целях личной выгоды, противоречащее

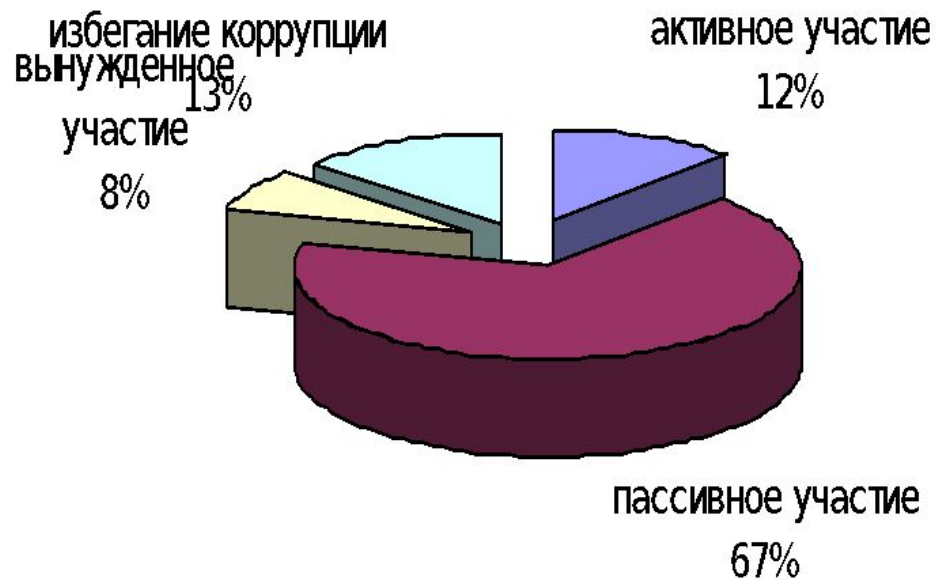
законодательству использование

должностным лицом своих властных

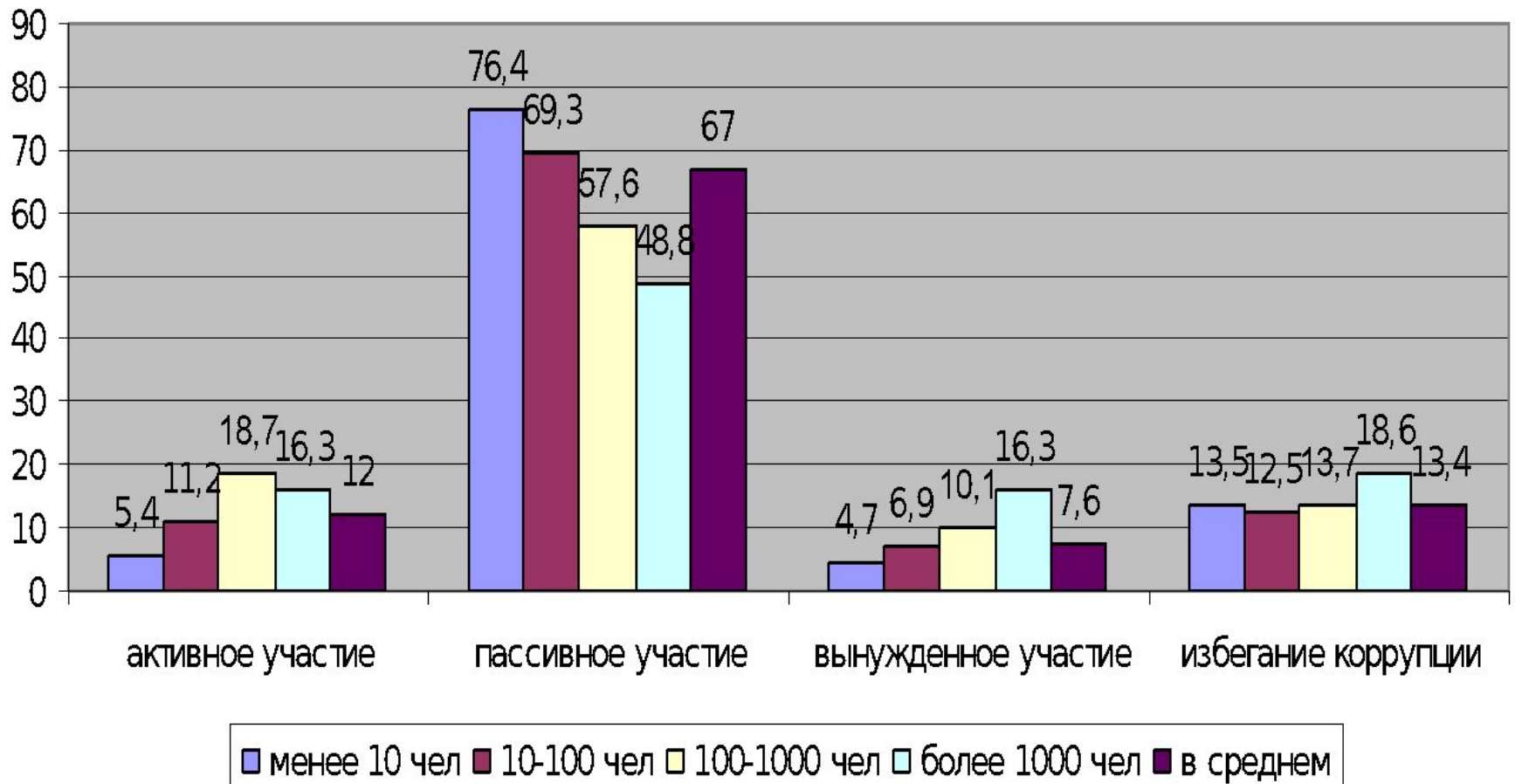
полномочий и доверенных ему прав в

целях личной выгоды противоречащее

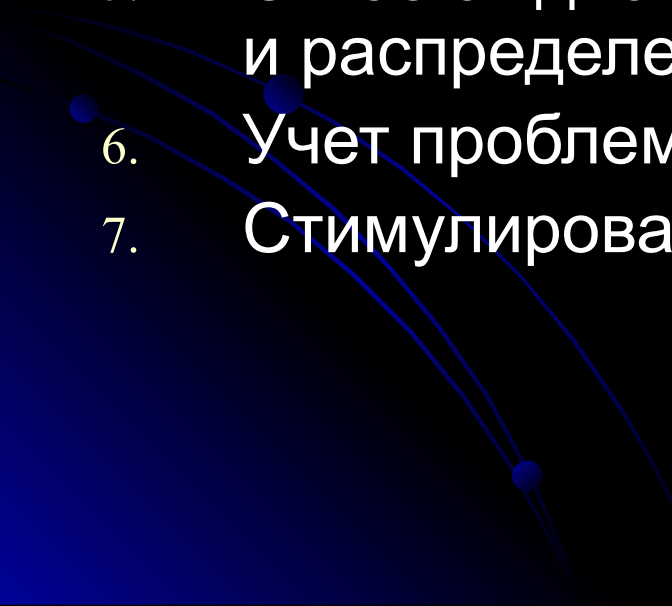
# Структура коррупционных отношений



# Коррупция на предприятиях разного типа, %



# Этика в условиях глобализации

1. Защита прав человека
  2. Свобода объединений
  3. Отказ от насильственного и принудительного труда
  4. Отказ от детского труда
  5. Отказ от дискриминации при приеме на работу и распределении должностных обязанностей
  6. Учет проблем окружающей среды
  7. Стимулирование охраны окружающей среды
- 

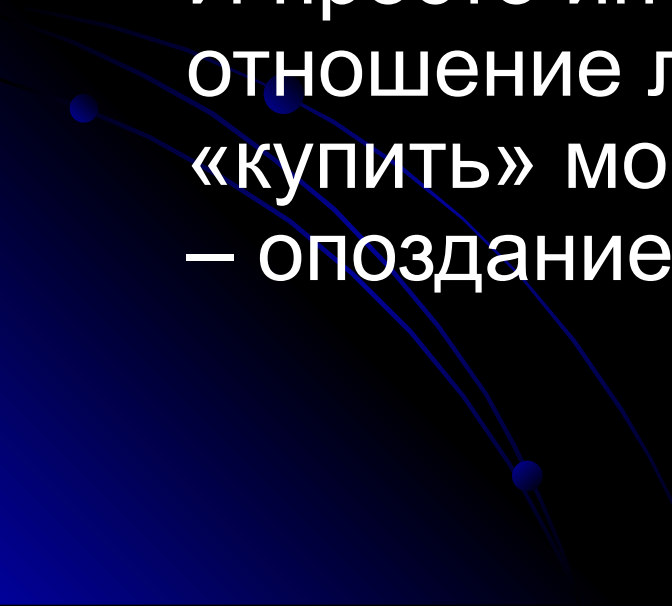
# Неэтичные поступки на работе

- «Срезание углов» при контроле качества (16%)
- Умалчивание о неприятных происшествиях (14%)
- Злоупотребление больничными (11%)
- Обман потребителей (9%)
- Фальсификация цифр в отчетах (6%)
- Использование чужой идеи или результатов чужого труда (4%)

# Задача менеджмента – поиск компромисса между прибылью и ЭТИКОЙ



# Проблемы социального бизнеса

- Отсутствие нормативной правовой базы
  - Длительные сроки окупаемости
  - Необходимость объяснения, что это – не благотворительность
  - И просто интересный момент: отношение людей к возможности «купить» моральные ценности (пример – опоздание в детский сад)
- 



# Резюме

- Существует множество аргументов за и против социальной ответственности бизнеса
- Общество убеждено в снижении социальной ответственности бизнеса
- Для повышения показателей этичности можно использовать целый ряд инструментов и механизмов
- Ключевая проблема этики на предприятии: проблема коррупции
- Социальный бизнес – отдельная сложная категория управления