

Совершенствование методов управления персоналом на предприятии

Факультет: МА

Выполнила : Козлова В.В.

Группа: ЭМЭ-21

Научный руководитель: Семакина Г.А к.э.н, доцент.

Цель - изучение теоретических основ управления персоналом на предприятии, анализ управления персоналом на примере ОАО Аэропорт Толмачёво и определение путей совершенствования методов управления персоналом ОАО Аэропорт Толмачёво.

Для реализации поставленной цели решаются следующие *задачи*:

- - изучить основные методы управления персоналом;
- - проанализировать роль и место методов управления персоналом в эффективности деятельности предприятия;
- - провести анализ финансового состояния ОАО «Аэропорт Толмачёво»
- - провести диагностику текущей работы с персоналом ОАО «Аэропорта Толмачёво», выявить недостатки в деятельности кадровой службы;
- - разработать программы совершенствования методов управления персоналом.

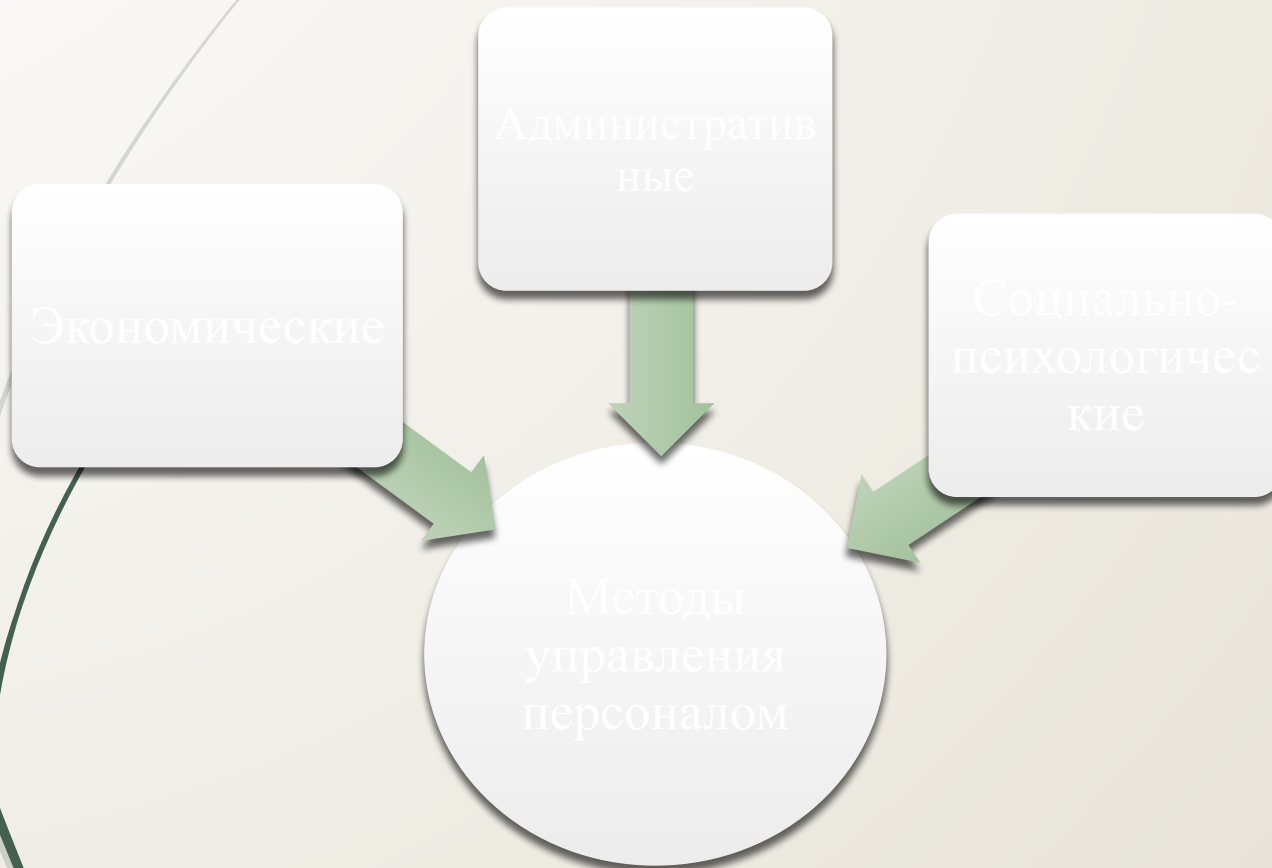
Объект исследования – ОАО «Аэропорт Толмачёво»

Предмет исследования - система управления персоналом ОАО «Аэропорт Толмачёво» и пути ее совершенствования.



Методы управления персоналом

- Методы управления – это совокупность приемов и способов воздействия на управляемый объект для достижения поставленных организацией целей.



Примеры методов управления персоналом:

1. Экономические методы:

- Субсидирование персонала.
- Товары со скидкой.
- Ссуды.
- Частное страхование здоровья.

2. Административные методы:

- Законы
- Уставы
- Правила
- Инструкции

3. Социально-психологические:

- Выявление интересов
- Удовлетворение интересов
- Повышение квалификации

Характеристика предприятия

- Аэропорт Толмачево - крупнейший за Уралом транзитный авиаузел на важнейших направлениях между Европой и Азией. Пропускная способность на внутренних авиалиниях составляет на 1800 пассажиров в час, на международных авиалиниях – 750 пассажиров в час. Аэропорт имеет 2 взлётно - посадочные полосы .



2. Анализ и диагностика управления персоналом

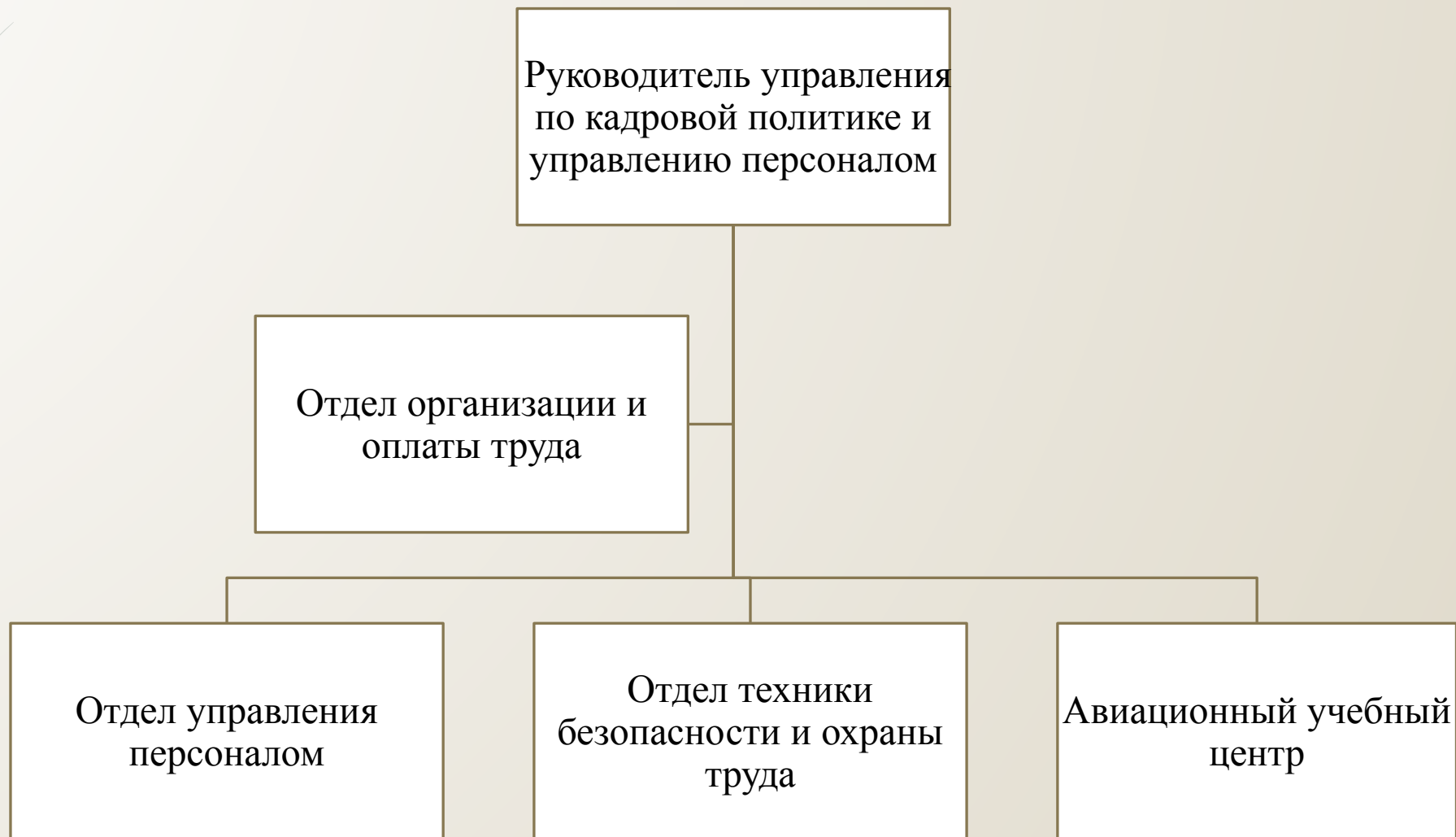
ООО «Аэропорт Толмачево»

6



Организационная структура ОАО «Аэропорт Толмачёво»

Организационная структура управления по кадровой политике и управлению персоналом ОАО «Аэропорт Толмачево»



Динамика основных экономических показателей деятельности предприятия



$$K_m = \frac{Ч_{уеж} + Ч_{упч}}{Ч_c} \times 100$$

где $Ч_{уеж}$ - число рабочих уволившихся по собственному желанию;

$Ч_{упч}$ - число рабочих уволенных за прогул и другие нарушения трудовой дисциплины;

$Ч_c$ - среднесписочное число рабочих.

$$K_m = \frac{415+75}{2327} \times 100 = 21,1\%$$

Таблица общеэкономических и кадровых показателей

9

№	Наименование показателя	Ед. изм.	Динамика по годам		
			2012	2013	2014
1	Объем производства	млн. руб.	6868972	7123358	9109443
2	Производительность труда	млн. руб./чел.	2972,3	3035,1	3969,2
3	Прибыль	млн. руб.	1046063	1169735	1087581
4	Кадровые показатели	чел.	2311	2347	2295
	Численность персонала всего:				
	в том числе по категориям:	чел.	2437	2429	2327
	• Рабочие	чел.	869	881	816
	• Руководитель	чел.	277	258	265
	• Специалисты	чел.	1040	1040	1003
	• Прочие служащие	чел.	251	250	243
Персонал непроизводственной группы:	чел.	392	489	490	
5	Образовательный состав персонала:				
	– неполное среднее		485	591	564
	– общее среднее	чел.	970	981	795
	– среднеспециальное		79	46	71
	– незаконченное высшее		903	840	897
	– высшее		485	591	564
6	Возрастной состав персонала:				
	– До 18 лет		0	0	0
	– 18-25 лет		559	476	500
	– 26-36 лет	чел.	751	766	704
	– 37-50 лет		375	382	352
8	Структура персонала по полу:				
	– женский	Чел	975	995	957
	– мужской		1463	1434	1370

Показатели характеризующие мотивацию трудовой деятельности

№	Наименование показателя	Ед. изм.	Динамика по годам		
			2012	2013	2014
1	Фонд заработной платы	руб.	705651	728824	741608
2	Сред. зарплата на одного работника (в месяц)	руб.	24 129	25 004	26 558
3	Затраты на обучение персонала, повышение квалификации	руб.	6130000	5813000	6497000
4	Затраты на осуществление льгот для персонала	руб.	662205	8224662	1050040
5	Среднесписочная численность работников	чел.	2 437	2429	2 327

В ходе анализа методов управления персоналом на ОАО «Аэропорт Толмачево» было выявлено, что в основном применяются на практике методы первых двух групп, а именно :

1. Экономические методы

2. Административные методы

В качестве недостатка можно отметить тот факт, что методы третьей группы, а именно социально – психологические методы практически не применяются на практике.

Рекомендации по совершенствованию методов управления персоналом.

12

□ Разработка и реализация рекомендаций по подбору персонала



Мероприятия	Затраты (ежемесячно), тыс. руб.
Работа с центрами занятости населения	98
Публикация объявлений о вакансиях в средствах массовой информации (СМИ)	50
Ярмарки учебных заведений	80

Затраты на мероприятия по привлечению персонала.

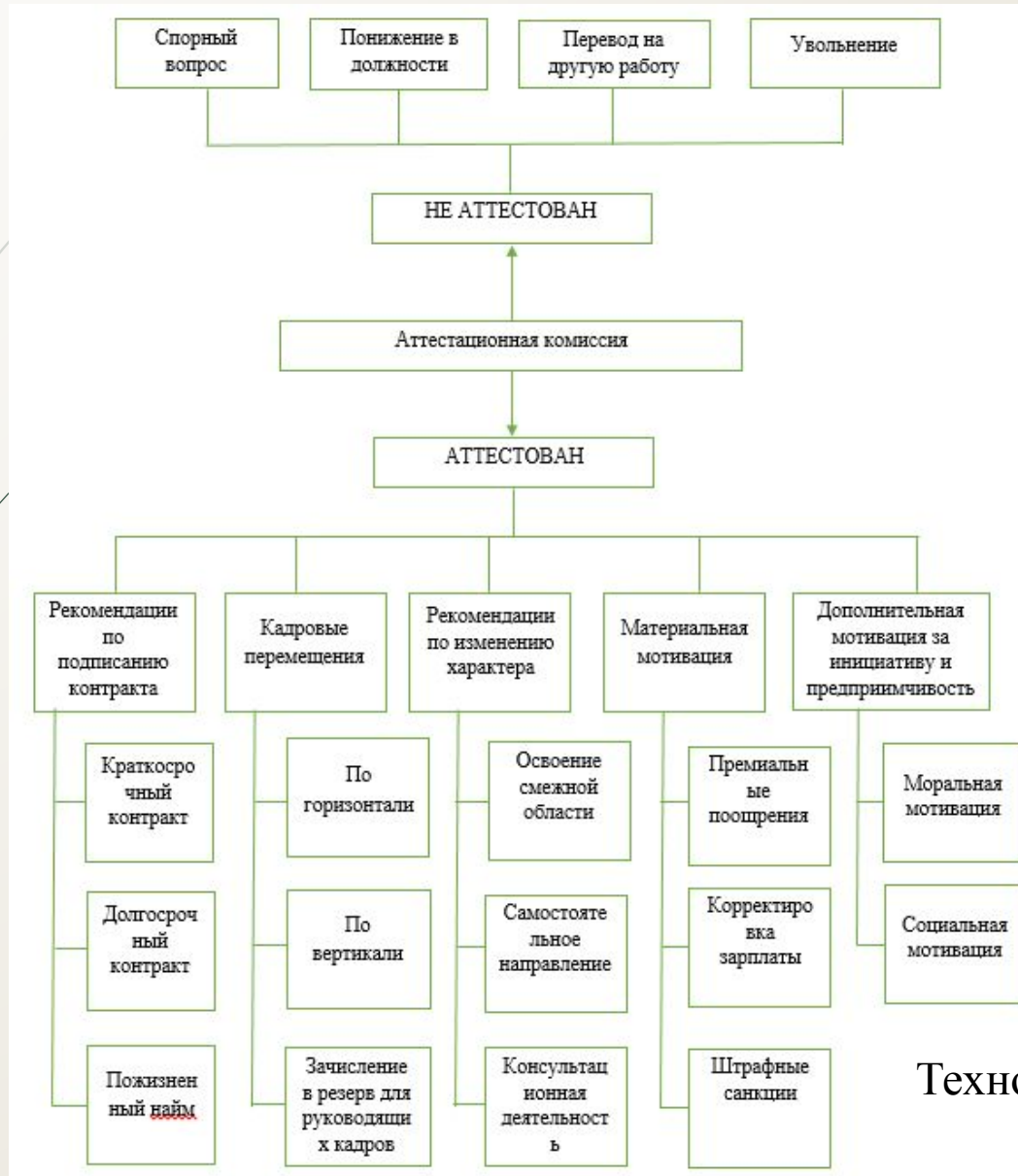
Преимущества и недостатки подбора персонала вне и внутри предприятия.

Рекомендация: разработка программ повышения квалификации и профессиональной переподготовки.

Наименование мероприятия	Число сотрудников, которым необходимо обучение, чел.	Количество часов на обучение	Средняя стоимость обучения в час	Общая стоимость обучения, руб.
Обучение управленческих сотрудников	150	80	210	2 520 000
Повышение квалификации основных рабочих	325	80	210	5 460 000
Усиление программы адаптации и обучения:				
▪ 18-25 лет (адаптация и обучение)	500	80	125	5 000 000
▪ 26-36 лет (аттестация и переобучение)	704	80	100	5 632 000
Итого	975			18 612 000

Планируемые затраты на внутрифирменное обучение персонала ОАО «Аэропорт Толмачево».


- Рекомендация: разработка программ аттестации персонала.



Технология работы аттестационной комиссии.

Публикации

- 1. Семакина Г.А., Козлова В.В. Тенденции в развитии управления персоналом предприятия: управление с использованием принципа вовлеченности // Российская экономика: взгляд в будущее: сборник материалов II Международной научно-практической (заочной) конференции 18 февраля 2016 г. / М-во обр. и науки РФ, ФГБОУ ВПО «Тамб. гос. ун-т им. Г.Р. Державина» ; [отв. ред. Я.Ю. Радюкова]. Тамбов : Издательский дом ТГУ им. Г.Р. Державина, 2016. 749 с. (С.171-175)
- 2. Семакина Г.А., Козлова В.В. Выбор методов управления персоналом предприятия// Проблемы социального и научно-технического развития в современном мире XVIII Всероссийская научно-техническая (заочная) конференция студентов, аспирантов и молодых ученых.



Совершенствование методов управления персоналом на предприятии

Факультет: МА

Выполнила : Козлова В.В.

Группа: ЭМЭ-21

Научный руководитель: Семкина Г.А к.э.н, доцент.