



МИНИСТЕРСТВО
ОБРАЗОВАНИЯ И НАУКИ РФ
БИЙСКИЙ ТЕХНОЛОГИЧЕСКИЙ ИНСТИТУТ
(филиал) ФГБОУ ВПО «Алтайский государственный
технический университет»

Презентация дипломной работы
на тему:

**«СОВЕРШЕНСТВОВАНИЕ СИСТЕМЫ УПРАВЛЕНИЯ СПЕЦИАЛЬНЫМИ
ПОЖАРНЫМИ ПОДРАЗДЕЛЕНИЯМИ НА ОСНОВЕ ПРОЦЕССНОГО ПОДХОДА»**

Дипломник гр. УК-81

Сысоев С. В.

Руководитель работы
Инспектор СПЧ №34

Маслов А. С.

Бийск 2013

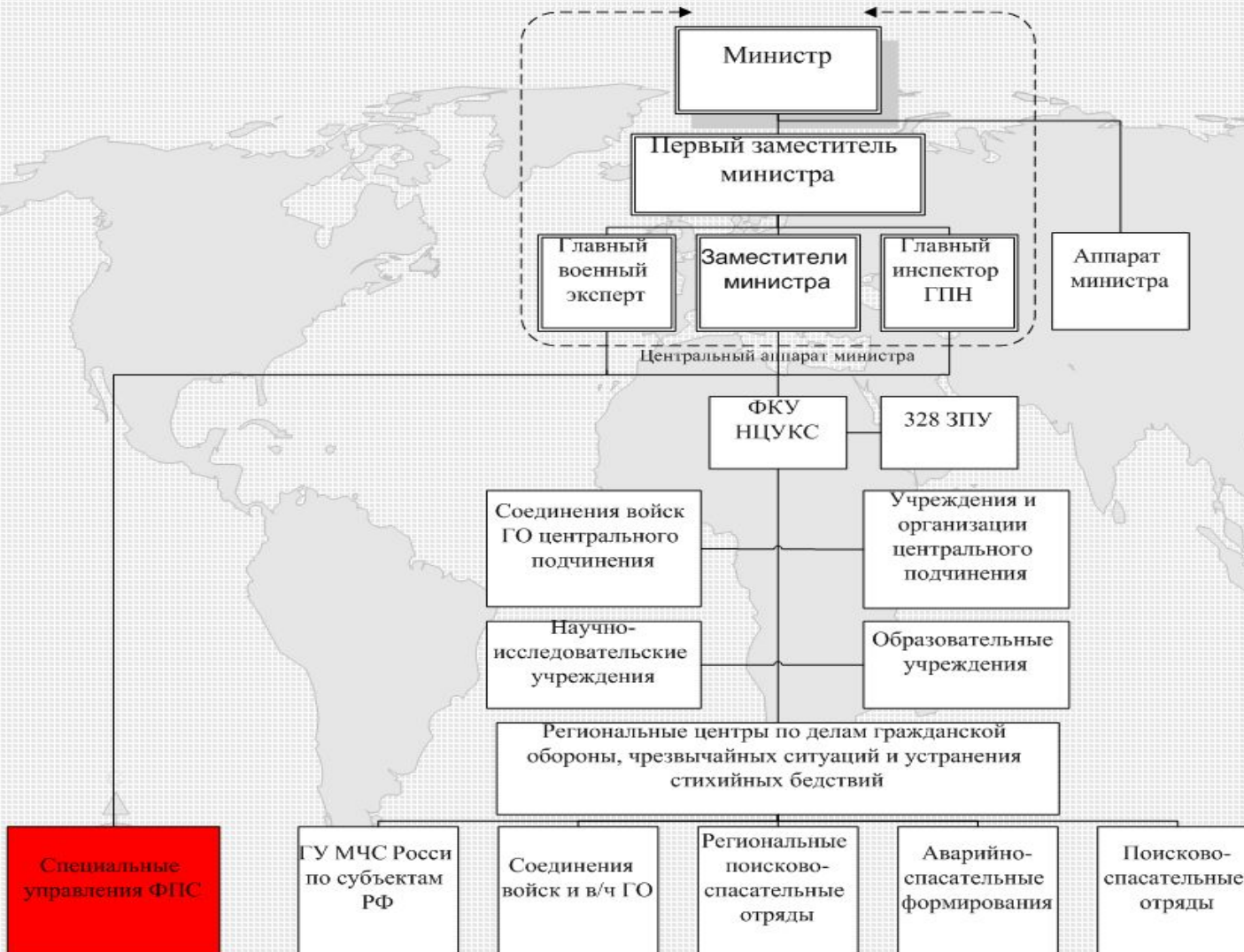
Цели и задачи

Цель работы – применение процессного подхода к управлению специальными пожарными подразделениями.

Для этого надо решить следующие задачи:

- провести литературный поиск документации по управлению специальными подразделениями ФПС на предмет применения процессного подхода;
- изучить структуру управления специальными подразделениями ФПС на примере ФГКУ «СУ ФПС №36 МЧС России»;
- проанализировать причины сложности применения процессного подхода в специальных подразделениях ФПС;
- разработать функциональные модели «как есть» и «как надо» для ФГКУ «СУ ФПС №36 МЧС России»

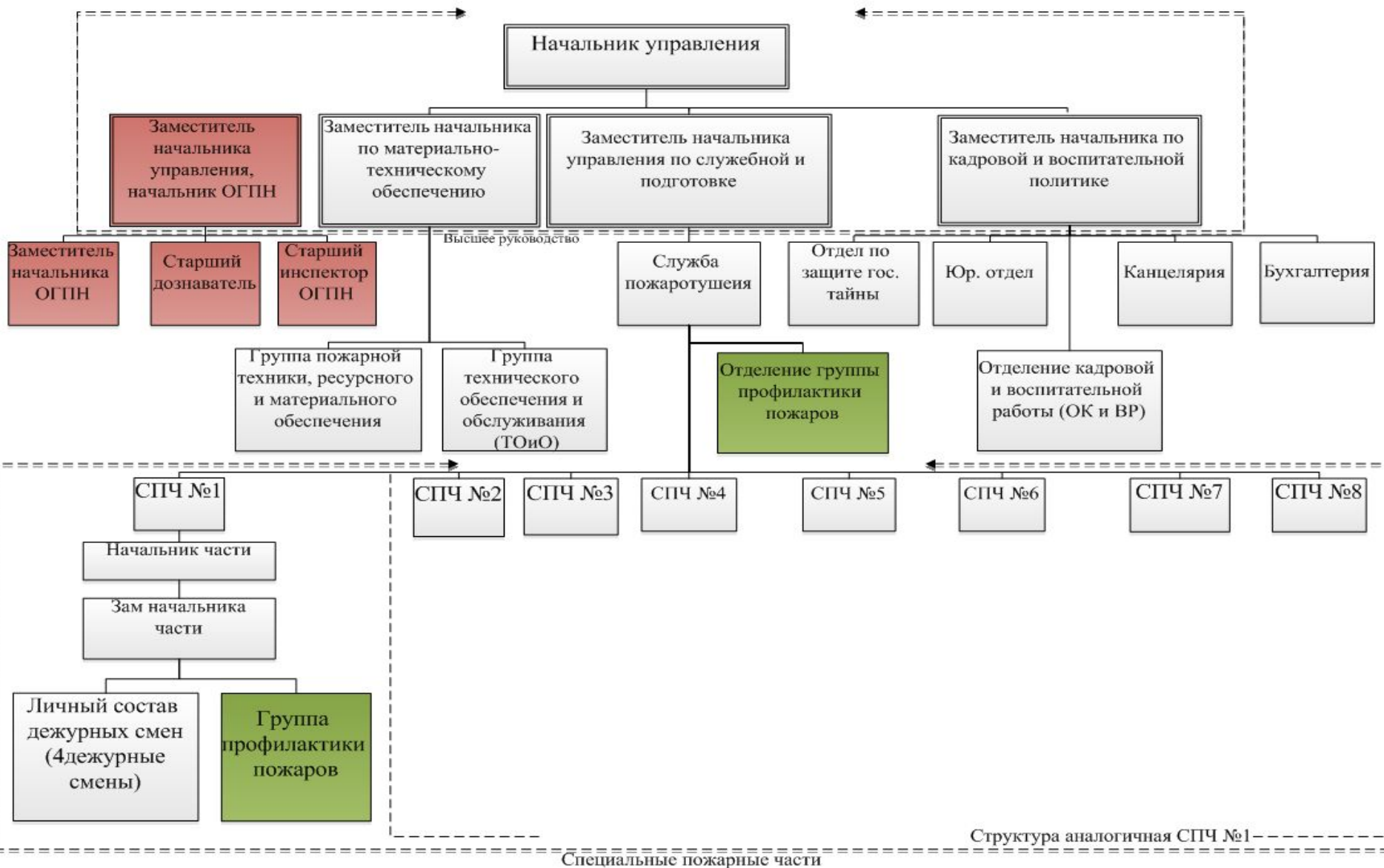
Структура МЧС



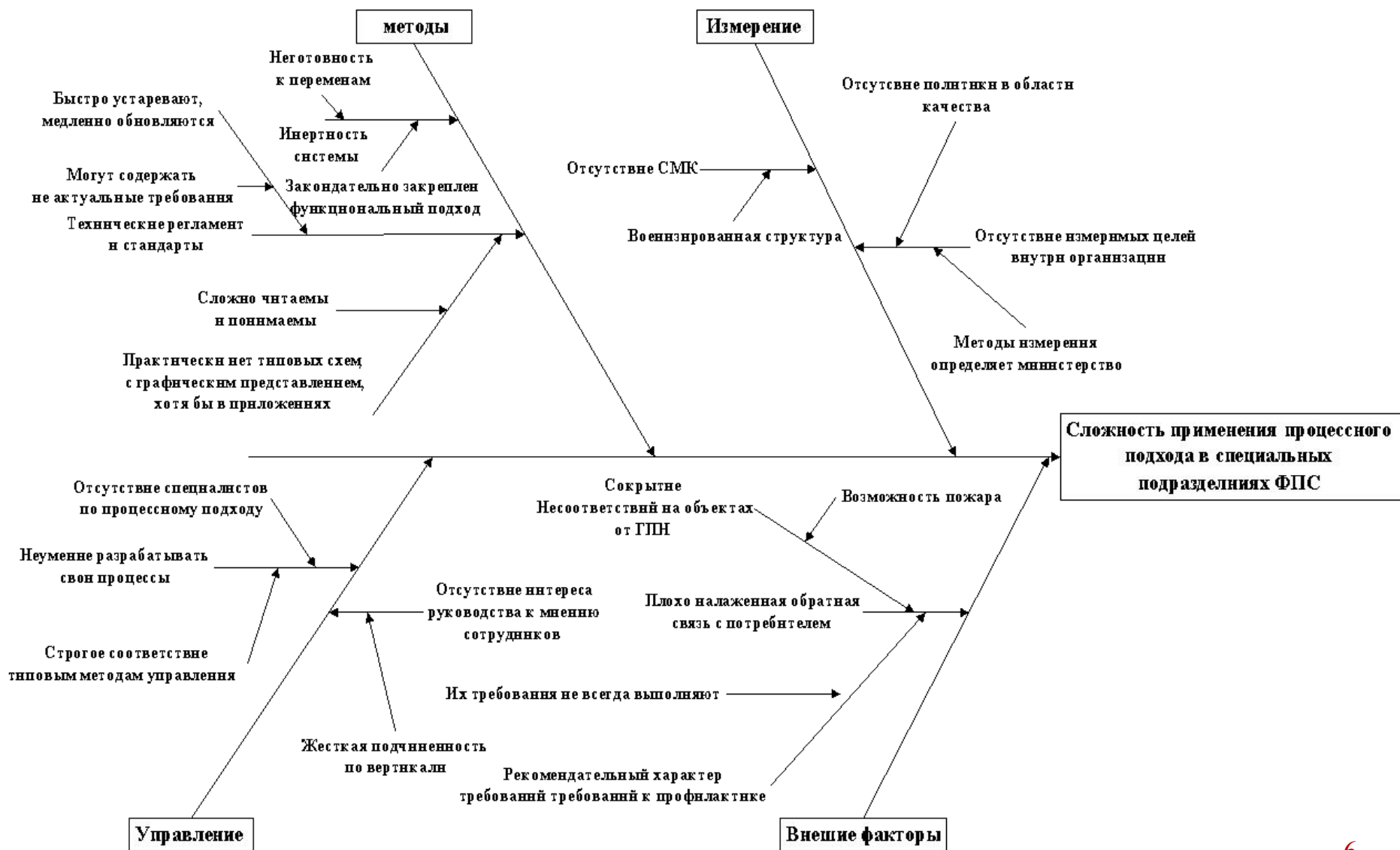
ДОКУМЕНТЫ, РЕГУЛИРУЮЩИЕ ДЕЯТЕЛЬНОСТЬ СПЕЦИАЛЬНЫХ ПОЖАРНЫХ ПОДРАЗДЕЛЕНИЙ

- Федеральные законы в области пожарной безопасности (ФЗ № 69 основной)
- Технический регламент по пожарной безопасности объектов
- Постановление правительства № 385 «О ФПС»
- Приказ министра «Об утверждении уставов специальных подразделений ФПС»

Организационная структура ФГКУ «СУ ФПС № 36 МЧС России»



Причины сложности применения процессного подхода



TOP диаграмма модели процесса IDEF 0

Первый уровень модели «как есть»

Первый уровень модели «как надо»

Заключение

В работе выполнены следующие задачи:

- изучена основная документация по управлению специальными пожарными службами;
- изучен опыт успешного применения процессного подхода в государственных учреждениях;
- изучена структура управления ФГКУ «СУ ФПС №36 МЧС России», выявлены слабые места;
- проведен анализ сложности применения процессного подхода в специальных подразделениях ФПС;
- разработаны функциональные модели «как есть» и «как надо».