

# Создание индивидуального имиджа

Определение цветотипа  
внешности

# Определение цветотипа

- Цветотип — это цветовая гамма человека, которая берется за основу при создании его индивидуального имиджа.



# Теплые и холодные цвета

- Известно, что бывают теплые и холодные оттенки цветов. Кроме того, существуют тона, которые традиционно относят к нейтральным.
- И бывают люди, которые предпочитают теплые или холодные цвета.



# 4 цветотипа

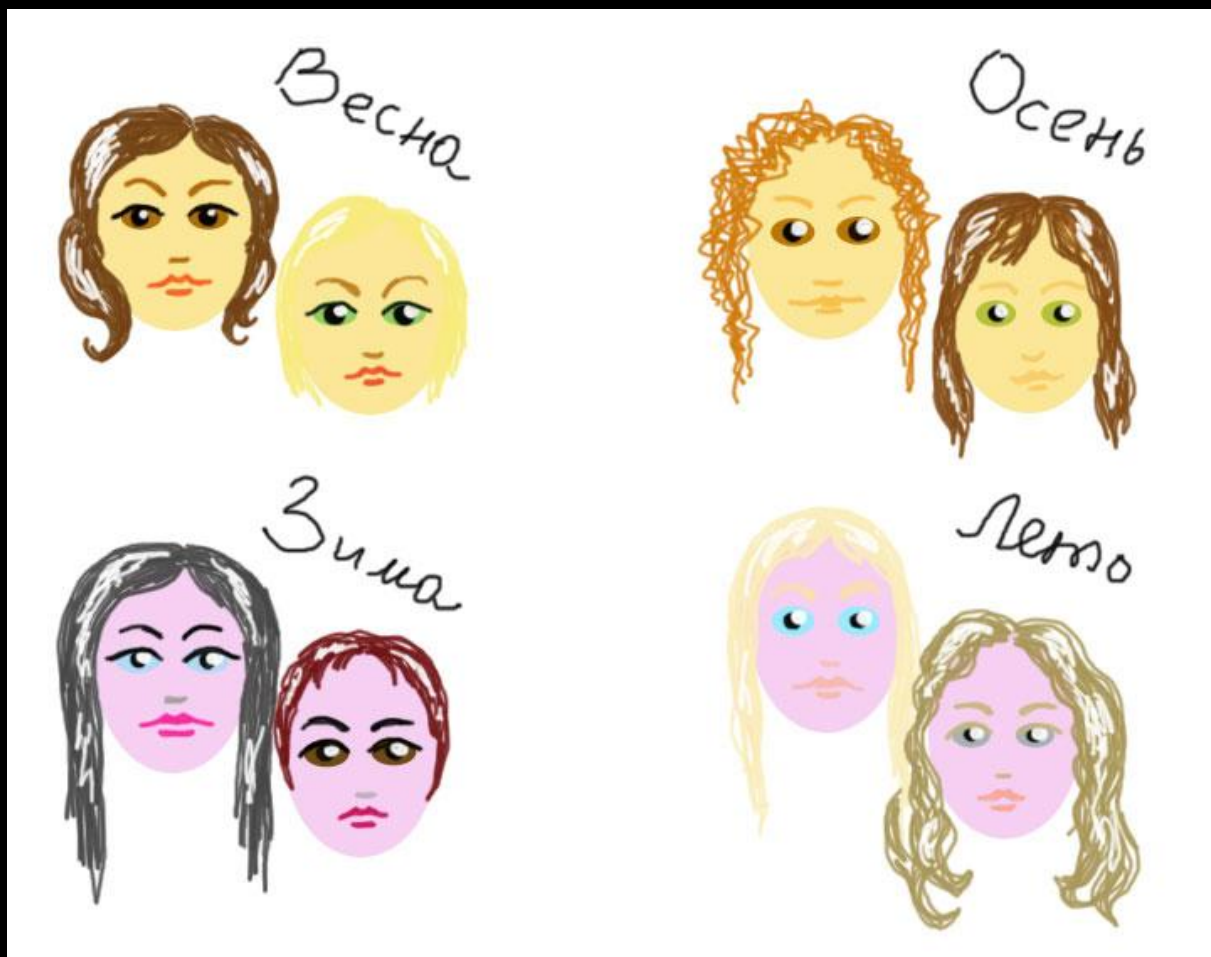
Существуют 4 базовых цветотипа внешности:

1. холодный тон кожи и контрастная внешность - **«Зима»;**
2. холодный тон кожи и неконтрастная внешность - **«Лето»;**
3. тёплый тон кожи и контрастная внешность – **«Весна»;**
4. тёплый тон кожи и неконтрастная внешность – **«Осень».**

# Что такое контраст?

- Контраст - значимая или заметная разница.
- В нашем случае, контрастная внешность – это заметная разница цвета волос, глаз, бровей губ и цвета кожи. Например, если брови насыщено черные, а лицо светлое, это контраст. Яркие глаза и губы – это тоже контрастная внешность.
- Неконтрастная, когда цвета немного сливаются между собой.

# 4 ЦВЕТОТИПА



# Зима

*Классическая зима*



*Светлая зима*



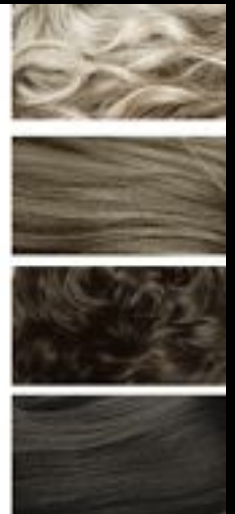
# Цветотип Зима

- Холодное направление во внешности. Представителей **цветотипа Зима** определить легче всего.
- В людях такого типа сразу бросается в глаза контраст между цветом кожи и волос.
- Чаще всего они имеют очень светлое лицо, будто фарфоровое, а, возможно, и с голубоватым отливом, а волосы – жгучие черные. Такая зима называется "контрастной".
- Сложнее определить так называемую "неконтрастную зиму". Волосы имеют более мягкий оттенок: темно-коричневый, темно-каштановый, темно-пепельный. Цвет кожи может быть оливковым, чуть желтоватым.
- Даже платиновые блондинки могут подпадать под зимний цветотип внешности, если от природы обладают достаточно смуглой кожей. **Такой облик говорит о высокой степени контраста между цветом волос и оттенком кожи. По сути, зимний тип отличается от летнего именно уровнем контрастности.**



# Лето

*Классическая лето*



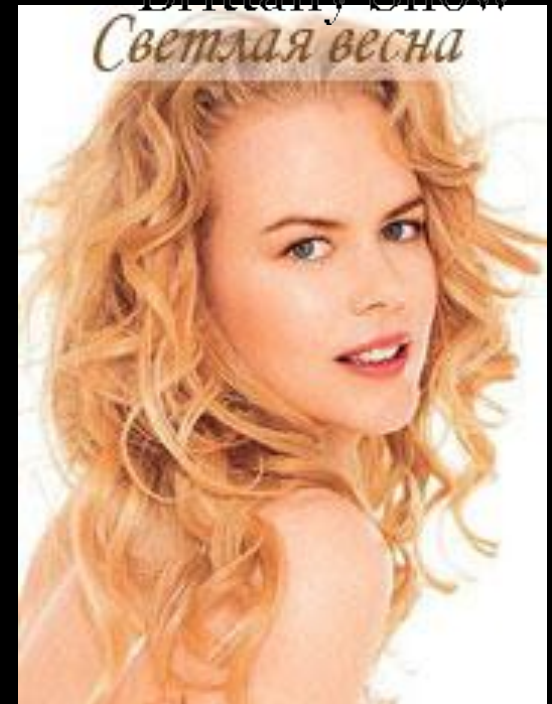
# Цветотип Лето

- Волосы - от светло-соломенного до темно-русого, и **обязательно без рыжеватого оттенка**. Оттенок волос может иметь и коричневый тон, (но это не теплый, искрящийся коричневый с рыжинкой, а спокойный, близкий к черному или к серо-коричневому цвет).
- Если волосы выгорают на солнце, то приобретают некоторую рыжину, но это обманное впечатление о теплом направлении во внешности. Именно поэтому цвет волос надо изучать у корней, а не на кончиках.
- Кроме того, в детстве женщина-лето часто бывает пепельно-светловолосой, а затем с годами волосы начинают темнеть. Многие обладательницы летнего цветотипа не довольны своим натуральным цветом волос. Он им кажется "мышинным" и скучным.

# Весна



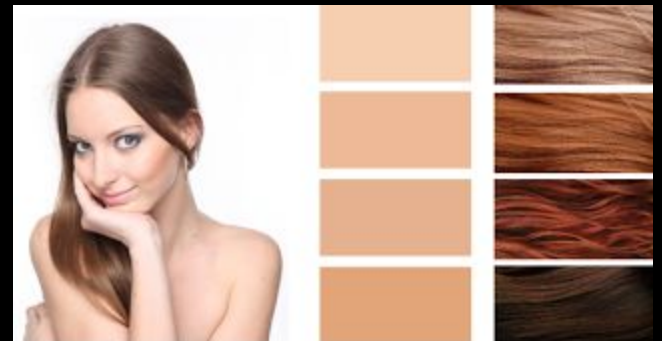
Brittany Snow  
*Светлая весна*



# Цветотип Весна

- Теплое направление во внешности.
- Обладательниц цветотипа **Весна** можно узнать по нежно-золотистой коже персикового оттенка, но также она может быть светлой (цвета слоновой кости) с розоватым оттенком.
- Характерен розовый румянец. И если на лице есть веснушки, то они скорее коричневых тонов, чем серых.
- Облик женщины-весны производит впечатление естественности, свежести и лучистости, часто даже хрупкости. Многие натуральные блондинки, светлые шатенки и рыжеволосые дамы принадлежат именно к этому цветотипу, хотя волосы могут быть и светлорусыми, соломенными, светло-коричневыми.
- Главное в волосах – это теплый коричневатый отлив.

# Осень



# Цветотип Осень.

- Теплое направление во внешности.
- Кожа у обладательниц **цветотипа осень** может быть как светлой, так и достаточно темной: слоновая кость, персиковая, бежево-золотистая, бронзовая, и даже оливкового оттенка.
- Часто цвет лица схож с весенними женщинами, но не бывает природного розового румянца.
- У большинства обладательниц осенней внешности есть веснушки, а кожа легко обгорает на солнце.

# Определение цветотипа

## ВНЕШНОСТИ

Для начала, нужно определить, к какому цветотипу вы относитесь: к холодному или к теплому.

<http://www.youtube.com/watch?v=vGk7LBJke3U>

Холодный или теплый? (прикладываем платки к лицу)

1. Холодные цветотипы: Зима, Лето
2. Теплые цветотипы: Весна, Осень

# Определение цветотипа ВНЕШНОСТИ

- Постарайтесь создать условия дневного освещения и подойдите к зеркалу.
- Возьмите две вещи, одна из которых будет золотистого, желтоватого или персикового цвета (как вариант: кораллового, лососевого), а другая – холодного (розового или голубого).
- Для этого отлично подойдут шарфы.
- Подносите эти вещи к лицу по очереди. Попробуйте понять, какой цвет вам больше подходит.
- Если это вам сделать сложно, то сначала определитесь с яркостью. Для этого Вам необходимы два куска ткани, один из которых будет пастельных неярких тонов, а другой – насыщенного яркого цвета. Ваша задача, - объективно оценив себя в зеркале, постараться увидеть, насколько яркий цвет Вам к лицу, не теряетесь ли Вы в нем. Позовите кого-нибудь на помощь, если сомневаетесь.
- Определившись с яркостью, вернитесь к цветовой гамме.



# Определение цветотипа ВНЕШНОСТИ

- Если яркие цвета Вам к лицу, то возьмите два ярких материала из желтого (оранжевого) и синего цветовых диапазонов.
- Если Вам больше подходят приглушенные – то нужно, чтобы используемые материалы были окрашены в пастельные тона.
- Соответственно, у Вас может получиться один из 4 цветотипов внешности:
  - Яркие и холодные тона - ЗИМА,
  - Яркие и теплые тона - ВЕСНА,
  - Приглушенные и холодные тона – ЛЕТО,
  - Приглушенные и теплые тона - ОСЕНЬ.

# Дополнительный тест на цветотип

- Дополнительным тестом для определения холодного или теплого направления во внешности может послужить цвет кожи на внутреннем сгибе локтя при сгибании руки.
- Если он носит явный синеватый оттенок, то Вы принадлежите к холодному направлению.
- Еще одной подсказкой послужат ваши цветовые предпочтения. Многие люди на подсознательном уровне отдают предпочтение тем цветам, которые им больше всего идут, и избегают наименее выигрышных.

# Цветовые гаммы для девушки-ЗИМЫ



# Цветовые гаммы для девушки-лета



# Цветовые гаммы для девушки-весны



# Цветовые гаммы для девушки-осени



# Для чего определять?

- *Зная, к какому цветотипу Вы относитесь, Вам будет легче ориентироваться при выборе:*
  - *одежды,*
  - *аксессуаров,*
  - *ювелирных украшений*
  - *и средств макияжа.*

# Проверочка...

*Посмотреть со стороны на себя, и убедиться, какие вам цвета подходят, а в каких ваше лицо тускнеет можно с помощью фотографии.*



# Фотопортрет

- ✓ Нет человека, не стремящегося выглядеть на фотографии великолепно. Но почему же, зачастую мы получаемся совсем не такими как хотели бы себя видеть.
- ✓ Если не умеете позировать - ничего страшного, ведите себя естественно, и получится прекрасная фотография. Снимок с искренней улыбкой и блеском в глазах не оставит никого равнодушным.
- ✓ Существуют довольно несложные советы, следуя которым, вы сможете на фото выглядеть наиболее привлекательно.
- ✓ Расслабьтесь. Это главный совет. Опытные фотографы говорят, что лучше всего человек выглядит между двумя вспышками фотоаппарата – потому что расслабляется. Поэтому, для того чтоб получиться на фото естественно, надо успокоиться.



www.MarkCapitolov.com



www.MarkCapitolov.com

AlfaDay.net

# Как хорошо получиться на фото?

- ✓ Нет человека, не стремящегося выглядеть на фотографии великолепно. Но почему же, зачастую мы получаемся совсем не такими как хотели бы себя видеть.
- ✓ Если не умеете позировать - ничего страшного, ведите себя естественно, и получится прекрасная фотография. Снимок с искренней улыбкой и блеском в глазах не оставит никого равнодушным.
- ✓ Существуют довольно несложные советы, следуя которым, вы сможете на фото выглядеть наиболее привлекательно.

# Главное правило: расслабьтесь!

✓ Расслабьтесь. Это главный совет.

Опытные фотографы говорят, что лучше всего человек выглядит между двумя вспышками фотоаппарата – потому что расслабляется.

Поэтому, для того чтоб получиться на фото естественно, надо успокоиться!!!

Спасибо за внимание!

Ваши вопросы