

ПОЛІТИЧНІ ПРОБЛЕМИ СОЦІАЛЬНОГО УПРАВЛІННЯ

Христина Олегівна Голинська
holynska.chrystyna@gmail.com

ТЕОРІЇ СОЦІАЛЬНОЇ ОРГАНІЗАЦІЇ ТА УПРАВЛІННЯ

◎ Класичні теорії:

- Науковий менеджмент (Фредерік Тейлор);
- Адміністративний менеджмент (Анрі Файоль, Лютер Гулік);
- Теорії публічного адміністрування (Вудро Вільсон, Макс Вебер).

◎ Поведінкові теорії:

- Менеджмент людських відносин (Марі Фоллет; Елтон Мейо, Дуглас МакГрегор);
- Організації як системи (Честер Барнард);
- Прийняття рішень в організаціях (Герберт Саймон).

◎ Адміністрація – як – політика:

- Чарльз Ліндблом;
- Дуайт Валдо;

◎ Сучасні тенденції у розвитку теорії соціальної організації та управління.

КЛАСИЧНІ ТЕОРІЇ СОЦІАЛЬНОЇ ОРГАНІЗАЦІЇ ТА УПРАВЛІННЯ

НАУКОВИЙ МЕНЕДЖМЕНТ
(ФРЕДЕРІК ТЕЙЛОР)

ФРЕДЕРІК ТЕЙЛОР

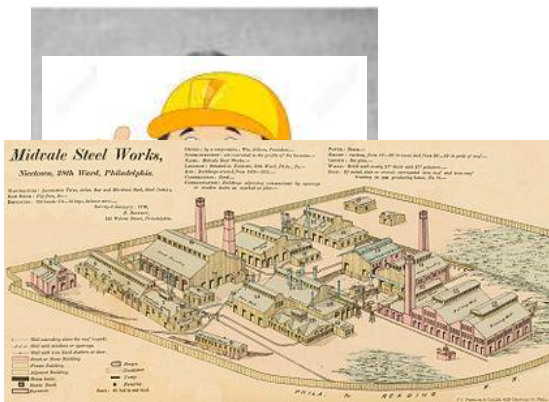
◎ 1856 – 1915;



Principles of
Management

TAYLOR, M.E., Sc.D.
AMERICAN SOCIETY OF
ENGINEERS

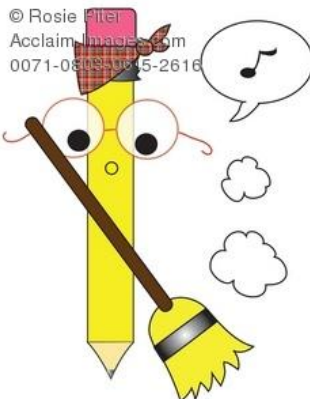
RS



ПРИНЦИПИ НАУКОВОГО МЕНЕДЖМЕНТУ



ПРИНЦИПИ НАУКОВОГО МЕНЕДЖМЕНТУ



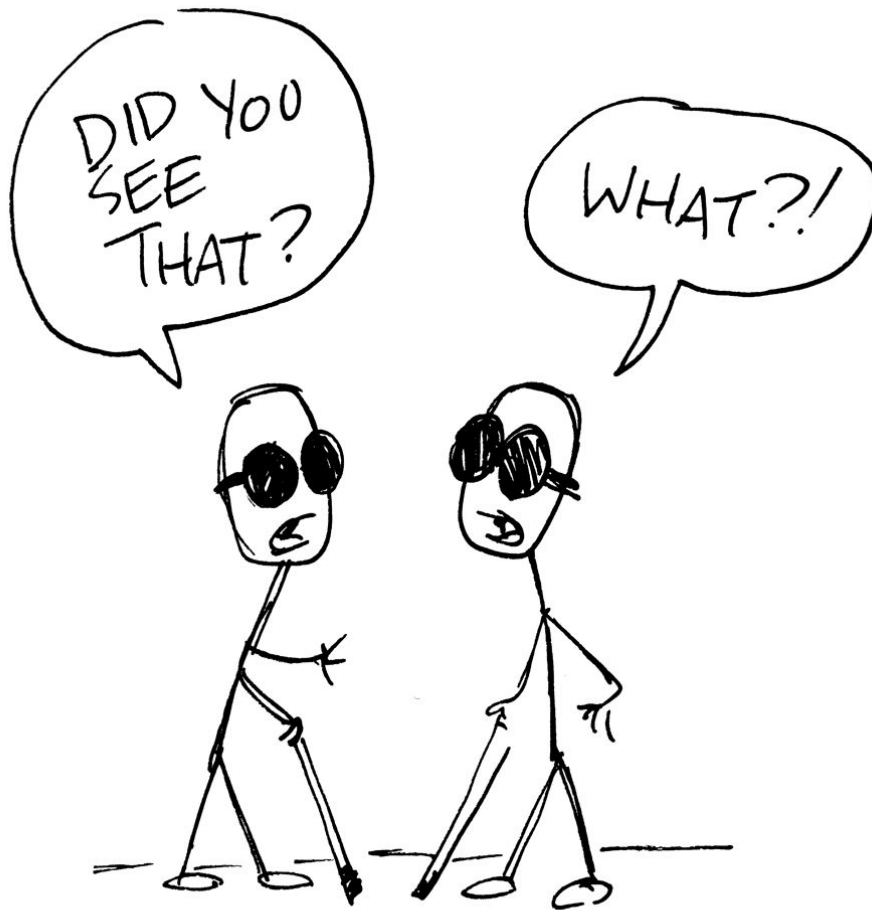
ПРИНЦИПИ НАУКОВОГО МЕНЕДЖМЕНТУ

◎ Про

1. Ві
2. На
3. Ко

◎ Наук

1. Рс
2. Ві
3. Оо
4. Рс
ке



ЛОВОСТІ:

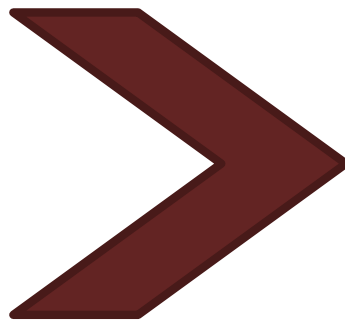
НКИ;
ВНІСТЬ;
ДЖМЕНТОМ.

ат між

СИСТЕМА ТЕЙЛОРА

- Систематизація процесу виробництва;
- Інвентаризація інструментів;
- Стандартизація праці.

МЕТОД ВИВЧЕННЯ ЧАСУ ТА РУХІВ



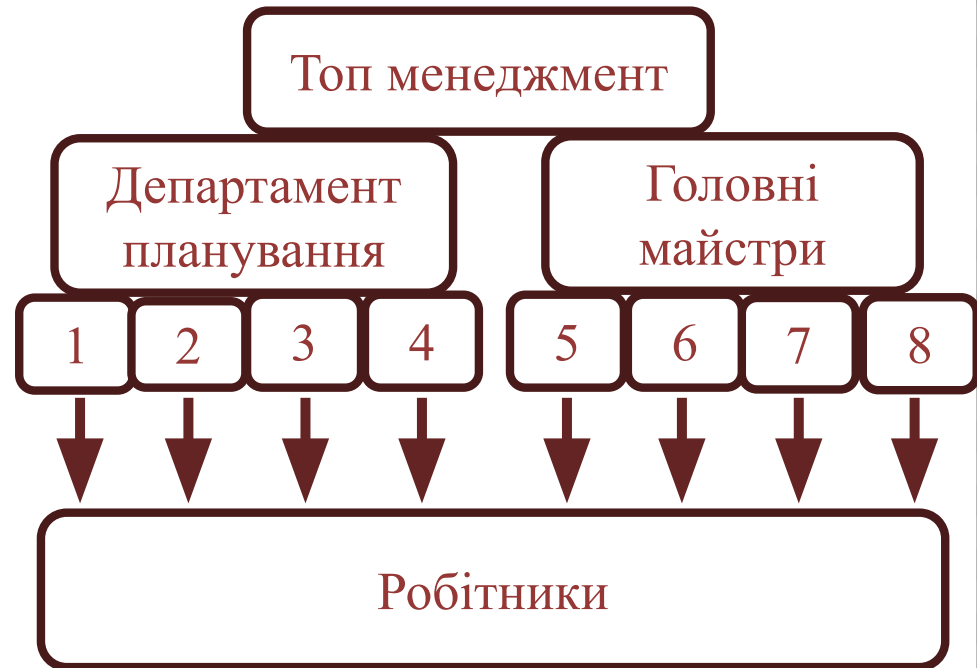
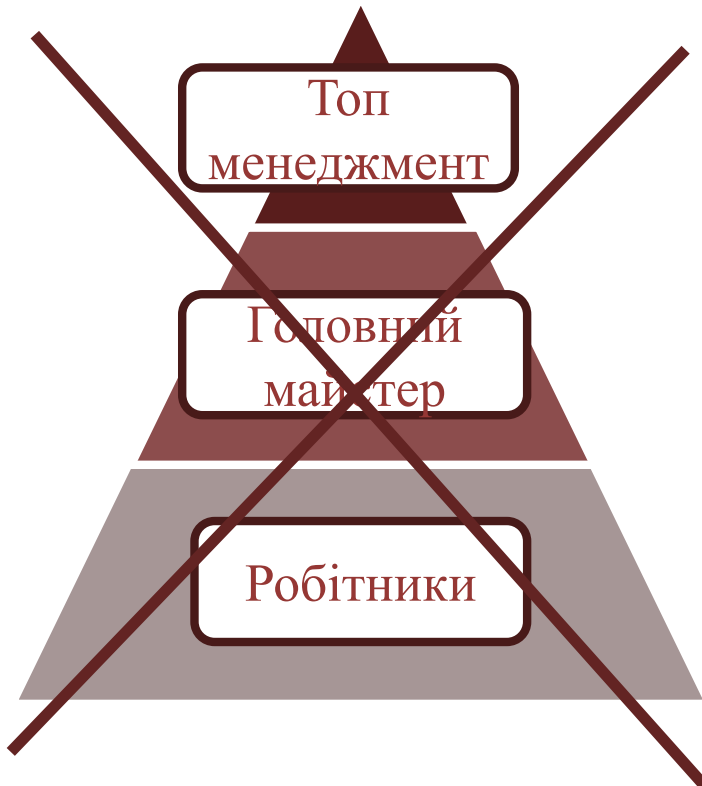
МЕТОД ВИВЧЕННЯ ЧАСУ ТА РУХІВ

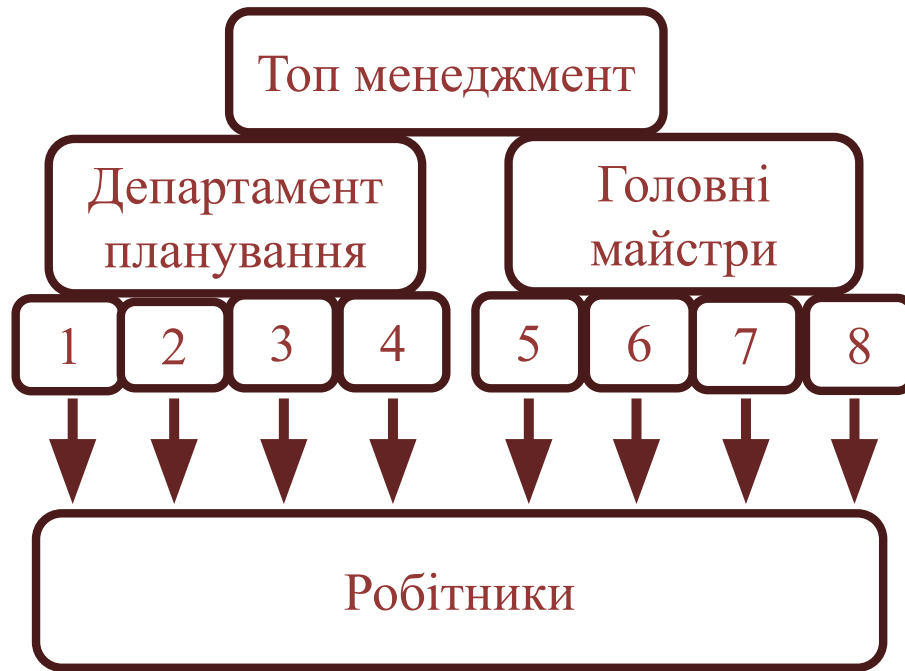
- ⊙ Працівнику надають найкращий спосіб виконання завдання і створюють відповідні умови.
- ⊙ Завдання аналізується та поділяється на найелементарніші процедури.
- ⊙ Непотрібні рухи виявляються та нівелюються.
- ⊙ Найкращий та найшвидший метод визначається за допомогою секундоміра з врахуванням необхідних рухів.
- ⊙ Рухи, потрібні для виконання завдання, розташовуються у потрібному порядку.
- ⊙ Найкращий метод виконання завдань з зазначенням часу виконання фіксується і описується.
- ⊙ Враховуються затримки, які неможливо уникнути та перерви на відпочинок.

СИСТЕМА ОПЛАТИ ПРАЦІ



ФУНКЦІОНАЛЬНА ОРГАНІЗАЦІЯ





1	Клерк, відповідальний за поточну діяльність
2	Клерк, відповідальний за інструктування
3	Клерк, відповідальний за час
4	Клерк, відповідальний за дисципліну
5	Головний майстер з організації роботи
6	Головний майстер з питань швидкості
7	Головний майстер з питань інспектування
8	Головний майстер з питань ремонту

ГОЛОВНІ ПРИНЦИПИ НАУКОВОГО МЕНЕДЖМЕНТУ

- ◎ Замість праці на підставі звички, здорового глузду чи неформальні правила використовувати науковий метод для вивчення праці та визначення найбільш ефективного способу виконання конкретного завдання.
- ◎ Замість того, щоб давати будь-якому працівнику будь-яке завдання визначити, кому з робітників кожне завдання підходить найкраще та навчити виконувати його з максимальною ефективністю.
- ◎ Стежити за продуктивністю робітника, надавати йому інструкції для виконання завдання та наглядати, чи використовує він найкращі способи його виконання.
- ◎ Розділити роботу між менеджерами та робітниками, щоб менеджери мали достатньо часу на планування та навчання, а робітники ефективно виконували завдання.

АДМІНІСТРАТИВНИЙ
МЕНЕДЖМЕНТ
(АНРІ ФАЙОЛЬ)

АНРІ ФАЙОЛЬ



- 1841-1925;
- «Загальне і промислове управління» (1916 р.).



ФУНКЦІЇ ПІДПРИЄМСТВА

Технічні операції

Комерційні операції



Адміністративні операції



Операції обліку



Фінансові операції



Страхові операції



ФУНКЦІЇ МЕНЕДЖМЕНТУ

◎ Передбачення;



◎ Організація;



◎ Розпорядження;



◎ Координація;



◎ Контроль.

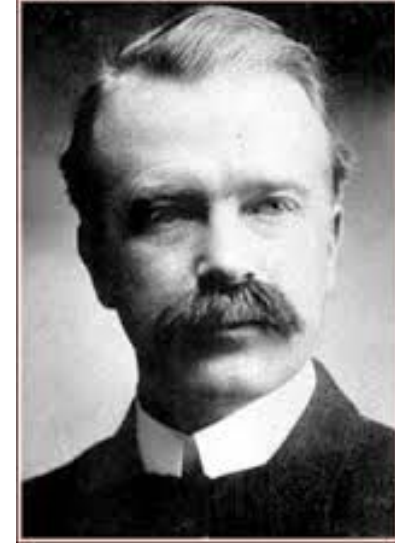


14 ПРИНЦИПІВ МЕНЕДЖМЕНТУ

1. Поділ праці;
2. Влада – відповідальність;
3. Дисципліна;
4. Єдиний центр керівництва;
5. Єдиний напрям;
6. Підпорядкування особистих інтересів загальним;
7. Винагорода персоналу;
8. Централізація;
9. Ієрархія;
0. Порядок;
1. Справедливість;
2. Постійність персоналу;
3. Ініціатива;
4. Єдність персоналу.

АДМІНІСТРАТИВНИЙ
МЕНЕДЖМЕНТ
(ЛЮТЕР ГУЛІК)

ЛЮТЕР ГУЛІК



- ◎ 1892-1993;
- ◎ Державне управління \neq управління в бізнесі;
- ◎ Спеціалізація + координація;
 - ▢ визначення базового завдання;
 - ▢ призначення відповідальної особи;
 - ▢ департаменталізація;
 - ▢ утворення та вдосконалення ієрархічної структури.
- ◎ Функції менеджменту – **POSDCORB**:
 - ▢ P – planning (планування);
 - ▢ O – organizing (організація);
 - ▢ S – staffing (робота з персоналом);
 - ▢ D – directing (спрямування, керівництво);
 - ▢ CO – co-ordinating (координація);
 - ▢ R – reporting (звітування);
 - ▢ B – budgeting (бюджетування).

ЛЮТЕР ГУЛІК

- ◎ Принципи:
 - ▣ Діапазону контролю;
 - ▣ Єдиного центру управління;
 - ▣ Гомогенності.
- ◎ Перевага демократії перед тоталітаризмом – у можливості генерувати ідеї;
- ◎ Ідеальний уряд: *один глава виконавчої влади за підтримки команди створює план, законодавчий орган приймає або відхиляє його, виконавча влада втілює в життя прийнятий план, громадськість здійснює загальний контроль через участь у політичних партіях та групах тиску;*
- ◎ Технократія vs. відповідальність перед народом.

ЛЮТЕР ГУЛІК

○ Принципи ефективної адміністрації:

- Кожен структурний підрозділ має виконувати один вид роботи;
- Кожна структурна одиниця повинна мати одного керівника, обраного на підставі знань і досвіду;
- Повноваження керівника структурного підрозділу повинні бути співмірними з його відповідальністю;
- У керівника структурного підрозділу повинен бути персонал для проведення оцінки діяльності підрозділу;
- Відповідальність за виконання кожної функції має бути закріплена за конкретним посадовцем;
- Кількість виборних посадовців та агенцій має бути зменшена;
- Усією адміністрацією має завідувати один керівник, напряму вибраний народом і відповідальний перед ним;
- Цей керівник повинен мати повноваження призначати і звільняти керівників департаментів та спрямовувати їх роботу.

ТЕОРІЇ ПУБЛІЧНОГО АДМІНІСТРУВАННЯ (*МАКС ВЕБЕР*)

МАКС ВЕБЕР



- 1864-1920 рр.;
- Господарство і суспільство (1925 р.),
Протестантська етика і дух капіталізму (1904);
- Раціоналізація як базовий процес людського та організаційного розвитку;
- Примус vs. легітимність;

Типи панування	Типи адміністрування
Харизматичне	Харизматичне
Традиційне	Патріархальне
	Патримоніальне
	Феодальне
Раціонально-легальне	Бюрократичне

МАКС ВЕБЕР



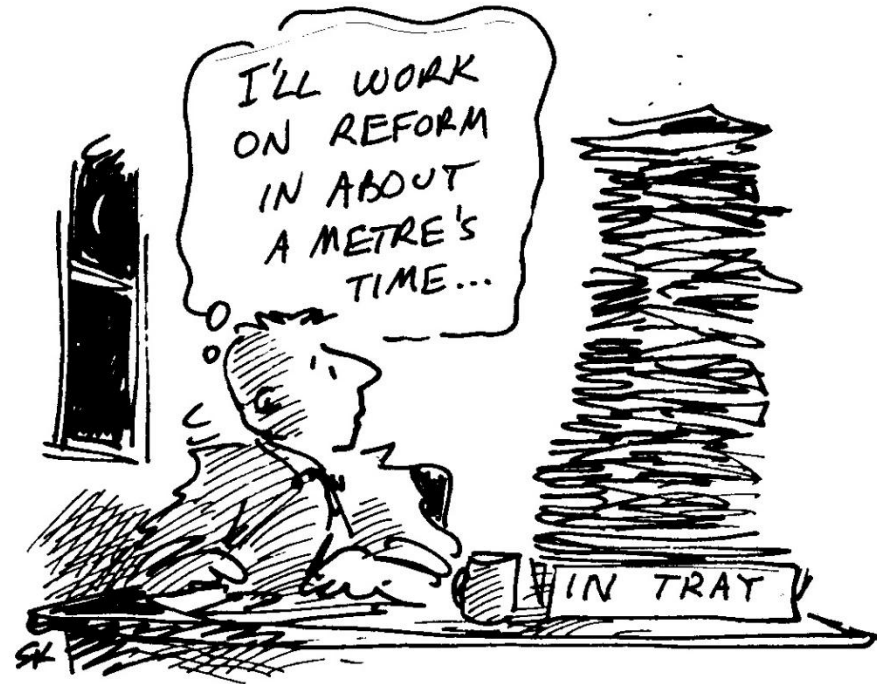
- Політик – пристрасність, відповідальність та окомір;
- Чиновник – фахова компетенція, досвід, розуміння своєї ролі в системі;
- Характеристики ефективної бюрократичної системи:
 - 1) чітко визначені та офіційно зафіксовані обов'язки;
 - 2) ієрархія влади;
 - 3) система правил (поведінкових та технічних);
 - 4) фахова компетентність та досвід;
 - 5) адміністрація як професія / кар'єра;
 - 6) письмова документація.
- Чи працюватиме модель «ідеальної бюрократії» Макса Вебера в сучасних умовах?

ТЕОРІЇ ПУБЛІЧНОГО АДМІНІСТРУВАННЯ (*ВУДРО ВІЛЬСОН*)

ВУДРО ВІЛЬСОН



- 1856-1924 pp.;
- «Вивчення адміністрації» (The Political Science Review, 1887 p.);

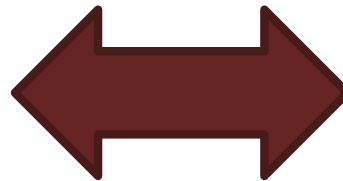
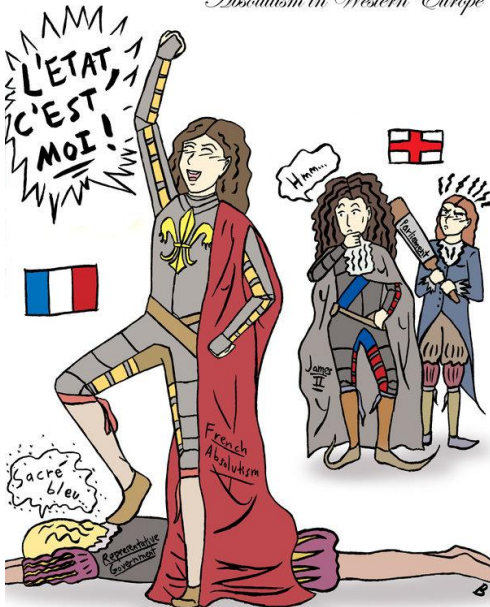


ВУДРО ВІЛЬСОН



- «Вивчення адміністрації» (The Political Science Review, 1887 р.);
- Адміністрація як влада у дії, найбільш видима частина влади;
- Три етапи розвитку системи влади:
 - ✓ Абсолютизм;
 - ✓ Конституційний абсолютизм;
 - ✓ Суверенітет народу.

Absolutism in Western Europe



ВУДРО ВІЛЬСОН



- «Вивчення адміністрації» (The Political Science Review, 1887 р.);
- Адміністрація як влада у дії, найбільш видима частина влади;
- Три етапи розвитку системи влади:
 - ✓ Абсолютизм;
 - ✓ Конституційний абсолютизм;
 - ✓ Суверенітет народу.
- Громадська думка



ВУДРО ВІЛЬСОН



- «Вивчення адміністрації» (The Political Science Review, 1887 р.);
- Адміністрація як влада у дії, найбільш видима частина влади;
- Три етапи розвитку системи влади:
 - ✓ Абсолютизм;
 - ✓ Конституційний абсолютизм;
 - ✓ Суверенітет народу.
- Громадська думка;
- Адміністрування як сфера діяльності, окрема від політики.



VS



ДЯКУЮ ЗА УВАГУ!

Христина Олегівна Голинська
holynska.chrystyna@gmail.com