

# Транспортная логистика и экспедирование для Украины



## Обзор решения «Транспортная логистика и экспедирование для Украины»



**на платформе «1С:Предприятие 8»**



## Позиционирование решения

предназначено для автоматизации управления процессом перевозки в компаниях, занимающихся оказанием услуг по доставке и экспедированию грузов различными видами транспорта. Данное решение может использоваться в компаниях, как имеющих, так и не имеющих собственные транспортные средства.

1С Совместимо: 4 сентября 2009 г



## Позиционирование решения

**«Транспортная логистика и  
Экспедирование для Украины» –**

решает две основные задачи:

- Управление дальними перевозками;
- Управление локальными перевозками;



## Позиционирование решения

### Управление дальними перевозками

- ❖ Доставка и экспедирование грузов различными видами транспорта;
- ❖ Учет мультимодальных перевозок;
- ❖ Контроль выполнения и местоположения заказов;

### Управление локальными перевозками

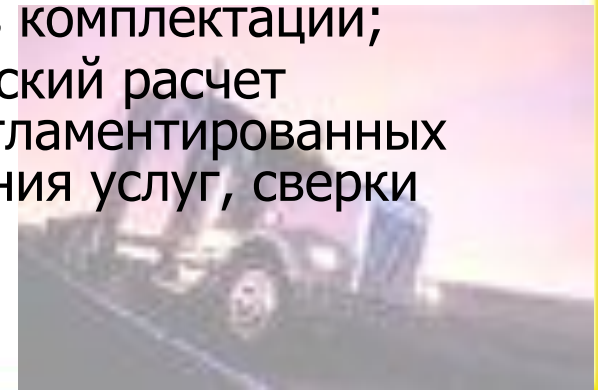
Доставка и экспедирование грузов автотранспортом:

- Зонирование;
- Решение транспортной задачи и маршрутизация.



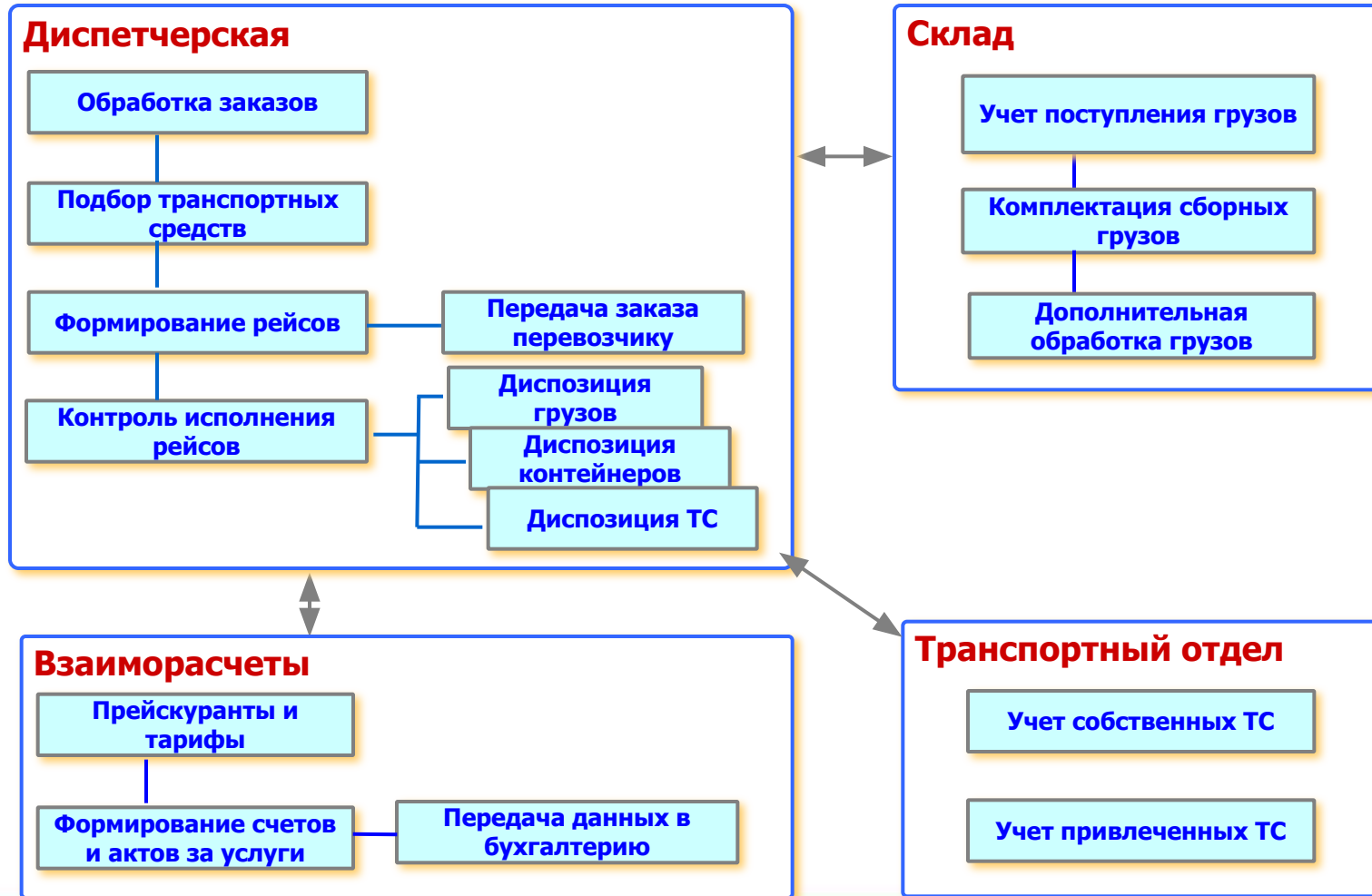
## Управление дальними перевозками

- ❖ Регистрация заказов на перевозку грузов, отслеживание дальнейшего статуса груза и истории его изменения;
- ❖ Размещение грузов в контейнерах и учет контейнерных перевозок;
- ❖ Формирование рейсов, размещение грузов и контейнеров в рейсы;
- ❖ Передача заказа на исполнение сторонним перевозчикам;
- ❖ Планирование перемещения груза по маршруту следования и оперативный ввод информации о местоположении груза, контейнера и транспортного средства;
- ❖ Размещение и отгрузка грузов со складов комплектации;
- ❖ Учет предоставляемых услуг, автоматический расчет стоимости услуг по тарифам, выписка регламентированных документов (счета на оплату, акты оказания услуг, сверки взаиморасчетов);
- ❖ Учет взаиморасчетов с контрагентами.





## Управление дальними перевозками



## Управление дальними перевозками

### Управление заказами клиентов:

- ❖ Регистрация заказов на доставку грузов;
- ❖ Обработка принятых заказов грузоотправителей по различным технологиям:
  - Заказ грузоотправителя может быть передан стороннему перевозчику для исполнения или же для исполнения собственными транспортными средствами;
  - Предварительно груз может быть доставлен на склад комплектации для последующей обработки и комплектации;
  - Предварительно груз может быть размещен в контейнер и отправка осуществлена контейнером;



## Управление дальними перевозками

### Управление заказами клиентов:

- ❖ Подбор необходимых транспортных средств и выбор перевозчиков;
- ❖ Использование шаблонов типовых операций и автоматический расчет стоимости услуг по тарифам. Например, может быть создан шаблон «Доставка автотранспортом и складская обработка», состоящий из следующих операций:
  - Доставка от грузоотправителя на склад комплектации;
  - Комплектация;
  - Доставка грузополучателю;





## Управление дальними перевозками

### Управление заказами клиентов:

- ❖ Грузы (или контейнеры) из различных заказов могут быть объединены в один рейс;
- ❖ Использование предварительно заполненного справочника маршрутов позволяет задавать плановые показатели сроков перевозки и контролировать их выполнение;
- ❖ В журналах документов предусмотрена возможность произвольной настройки цветовой гаммы для удобного визуального контроля статусов:

Документы Заказ грузоотправителя

Выбрать Ввести операцию Действия

Отбор по статусу	Статус груза	Дата	Груз
Все		Номер	
Статус не установлен	Отправлен грузополучателю	03.01.2007 12:00:01	Хоз. товары
Открыт	Отправлен грузополучателю	M0000002	
Выполняется доставка на склад комп...	Открыт	03.01.2007 12:00:02	Нефтепродукты
Доставлен на склад комплектации	Открыт	M0000005	
Сформирован комплект для отправки	Сформирован комплект для	03.01.2007 12:00:03	Нефтепродукты
Отправлен грузополучателю	Сформирован комплект для	M0000007	
Исполнен	Сформирован комплект для	04.01.2007 12:00:00	Хоз. товары
Отклонен	Сформирован комплект для	M0000003	
	Открыт	05.01.2007 12:00:00	Насосы
	Открыт	M0000004	
	Отправлен грузополучателю	08.01.2007 12:00:00	Нефтепродукты
	Отправлен грузополучателю	M0000006	
	Исполнен	09.01.2007 14:35:30	Спиритные напитки
	Исполнен	M0000008	

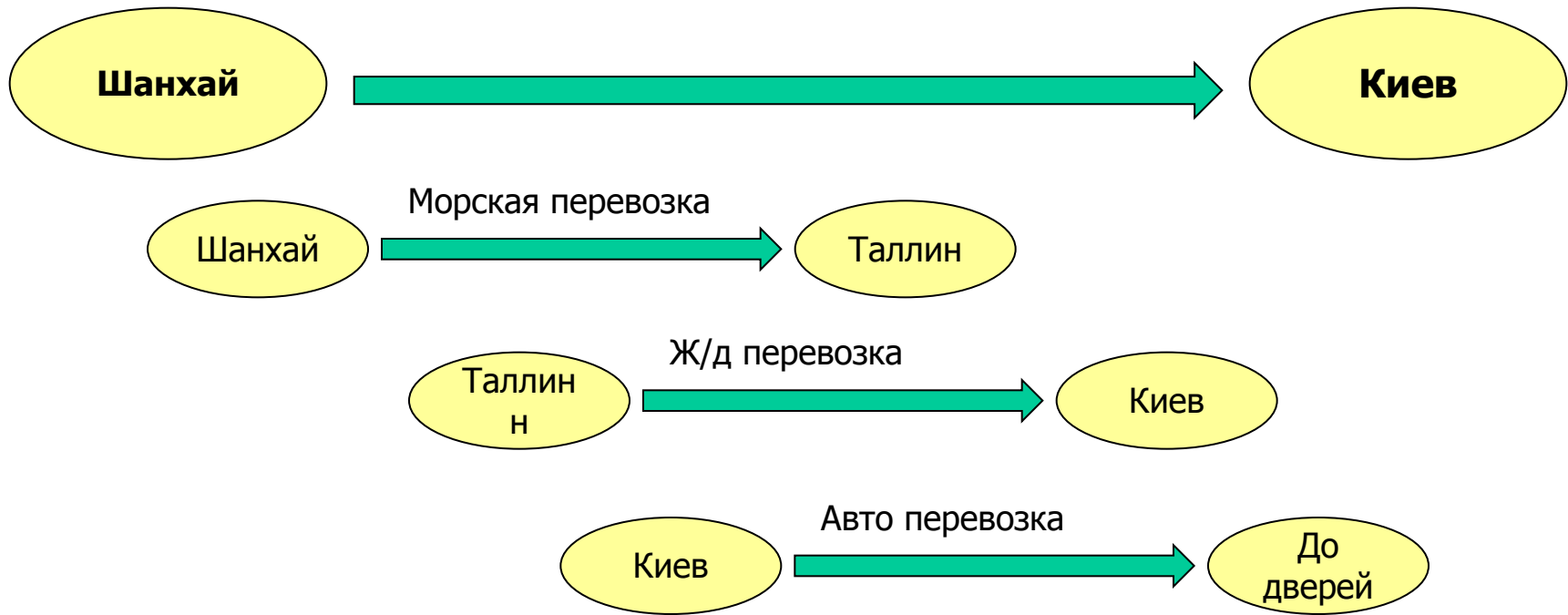


## Управление дальними перевозками

### Управление грузами и контейнерами:

- ❖ Выполнение операций комплектации;
- ❖ Дополнительная обработки грузов (упаковка, паллетирование);
- ❖ Размещение грузов в контейнерах;
- ❖ Формирование сборных комплектов и контейнеров для отправки;
- ❖ Контроль диспозиции и статуса груза:

## Управление мультимодальными перевозками









## Управление дальними перевозками

### Невыполненные заказы клиентов:

Организация Контрагент Заказ грузоотправителя	Количество мест	Вес (кг)	Объем (м3)
<b>Мегатранс</b>	<b>1 679</b>	<b>33 965,5</b>	<b>119,375</b>
Rebook	16	46	0,61
Груз МТ000008 от 10.02.2009 17:00:57	16	46	0,61
<b>Алмаз</b>	<b>35</b>	<b>14,5</b>	<b>0,215</b>
Груз МТ000002 от 01.02.2009 0:00:00	35	14,5	0,215
<b>Кирпичный завод имени Коммунаров</b>	<b>13</b>	<b>17 920</b>	<b>45,6</b>
Груз МТ000007 от 07.02.2009 16:48:29	13	17 920	45,6
<b>Криогенмаш</b>	<b>75</b>	<b>840</b>	<b>59,325</b>
Груз МТ000011 от 10.02.2009 9:51:54	75	840	59,325
<b>Мета-Юг</b>	<b>80</b>	<b>4 600</b>	<b>6,8</b>
Груз МТ000015 от 17.12.2008 13:05:26	80	4 600	6,8
<b>МНПЗ</b>	<b>444</b>		
Груз МТ000017 от 21.05.2009 21:25:21	444		
<b>Серпуховская нефтебаза</b>	<b>999</b>	<b>4 800</b>	<b>5,45</b>
Груз МТ000001 от 15.12.2008 16:36:41	999	4 800	5,45
<b>Сэлливан</b>	<b>1</b>	<b>5 000</b>	
Груз МТ000018 от 13.12.2008 12:01:18	1	5 000	
<b>Частное лицо</b>	<b>16</b>	<b>745</b>	<b>1,375</b>
Груз МТ000001 от 10.01.2009 10:42:32	15	700	1
Груз МТ000005 от 12.01.2009 16:14:48	1	45	0,375

## Управление дальними перевозками

### Грузы в пути:

	Рейс, ТС, Пункт отправления, Пункт назначения
	Контейнер
	Заказ грузоотправителя
	<b>Рейс (уз) МТ000001 от 03.02.2009 0:00:00, Цистерна 4 осная, Донецк, Киев</b> <b>865487 [7]</b> Груз МТ000001 от 15.12.2008 16:36:41
	<b>Рейс (уз) МТ000002 от 11.02.2009 15:04:30, КамАЗ-5511 ВА 1963 АС, Донецк, Киев</b> <b>Без контейнера</b> Груз МТ000005 от 12.01.2009 16:14:48
	<b>Рейс (уз) СТ000001 от 13.02.2009 15:33:46, КамАЗ-5511 ЕА 0057 АВ, Донецк, Севастополь</b> <b>Без контейнера</b> Груз СТ000001 от 13.02.2009 14:47:58
	<b>Рейс (уз) МТ000011 от 16.02.2009 12:18:12, КамАЗ-5511 ВА 1963 АС, КАЗАНЬ, ТЮМЕНЬ</b> <b>Без контейнера</b> Груз МТ000011 от 10.02.2009 9:51:54

## Управление дальними перевозками

### История изменения статус грузов:

Груз МТ000018 от 13.12.2008 12:01:18, Оборудование, вх. № 1842		
Период	Регистратор	Статус
13.12.2008 12:01:18	Груз МТ000018 от 13.12.2008 12:01:18	Открыт
21.12.2008 10:11:57	Заказ перевозчику (уз) МТ000001 от 21.12.2008 10:11:57	Сформирован комплект для отправки
22.12.2008 18:17:00	Рейс (уз) МТ000001 от 22.12.2008 18:17:00	Отправлен грузополучателю
28.12.2008 22:32:00	Рейс (уз) МТ000001 от 22.12.2008 18:17:00	Выполнен этап перевозки

Груз МТ000019 от 14.12.2008 16:18:36, Личные вещи, вх. № 1842		
Период	Регистратор	Статус
14.12.2008 16:18:36	Груз МТ000019 от 14.12.2008 16:18:36	Открыт
23.12.2008 10:00:00	Рейс (уз) МТ000002 от 23.12.2008 10:00:00	Отправлен грузополучателю
28.12.2008 14:00:00	Рейс (уз) МТ000002 от 23.12.2008 10:00:00	Выполнен этап перевозки
31.12.2008 9:12:00	Акт передачи груза (уз) МТ000004 от 31.12.2008 9:12:00	Исполнен

Груз МТ000020 от 14.12.2008 16:52:53, Оборудование, вх. № рк 9		
Период	Регистратор	Статус
14.12.2008 16:52:53	Груз МТ000020 от 14.12.2008 16:52:53	Открыт
23.12.2008 10:00:00	Рейс (уз) МТ000002 от 23.12.2008 10:00:00	Отправлен грузополучателю
28.12.2008 14:00:00	Рейс (уз) МТ000002 от 23.12.2008 10:00:00	Выполнен этап перевозки
12.01.2009 12:00:00	Акт передачи груза (уз) МТ000005 от 12.01.2009 12:00:00	Исполнен

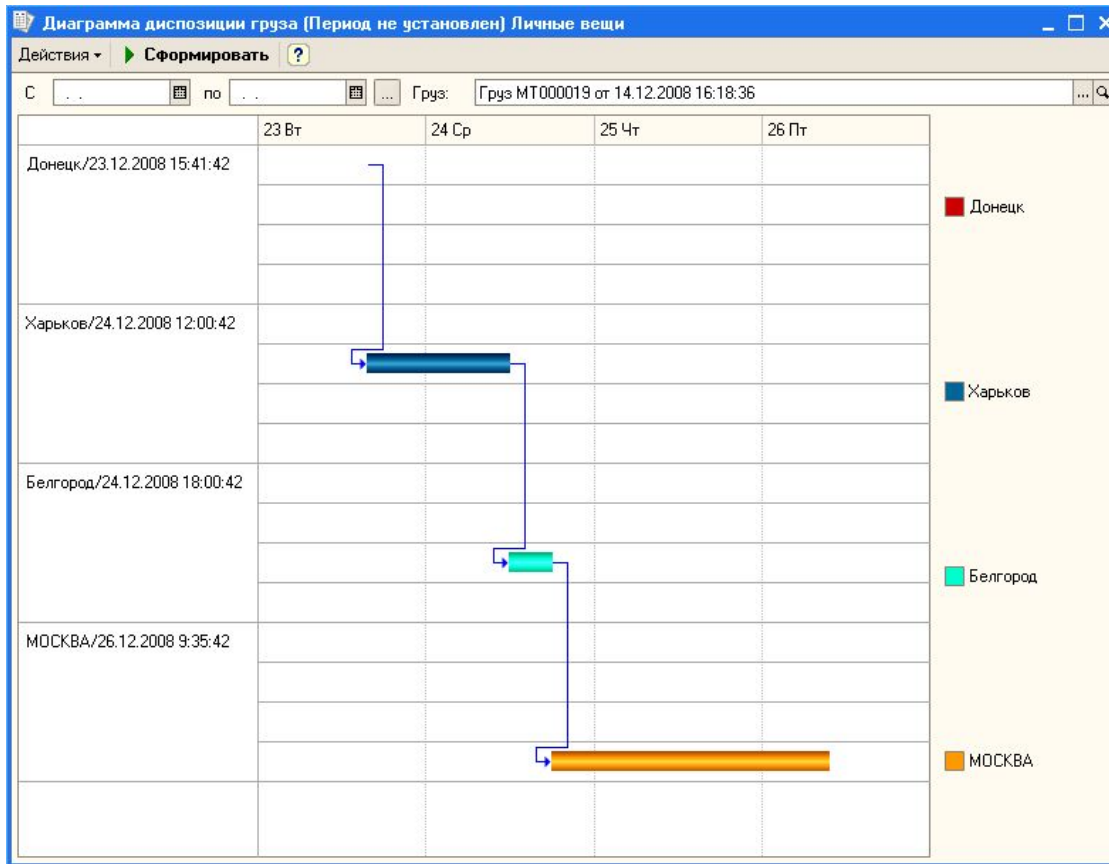
Груз МТ000001 от 15.12.2008 16:36:41, Топливо, вх. № 125		
Период	Регистратор	Статус
15.12.2008 16:36:41	Груз МТ000001 от 15.12.2008 16:36:41	Открыт
03.01.2009 14:26:19	Заказ перевозчику (уз) МТ000002 от 03.01.2009 14:26:19	Сформирован комплект для отправки
03.02.2009 0:00:00	Рейс (уз) МТ000001 от 03.02.2009 0:00:00	Отправлен грузополучателю

Груз МТ000010 от 16.12.2008 11:37:12, Спиртные напитки, вх. № 1842		
Период	Регистратор	Статус



# Управление дальними перевозками

## Диаграмма диспозиции груза:



## Управление дальними перевозками

### Управление грузами и контейнерами:


- ❖ Учет контейнеров ведется по их типам и номерам, специальные отчеты позволяют проследить заполнение контейнеров за любой период времени:

Справочник Контейнеры

Габариты			
	Длина [...]	Высота [...]	Ширина [...]
Внешний размер	12 192	2 895	2 438
Внутренний размер	12 022	2 395	2 352
Размер двери		2 280	2 343

Вес/Объем

Собственный (т): 3,900  
 Полный вес (т): 30,480  
 Полезный вес (т): 26,580  
 Объем (м3): 67,7



Наименование	Код в...	Номер кон...	Тип контейнера
939282 [8]			40-ка футовый стандартный контейнер
RZDU 1234569 20-ти футовый Ор...	RZDU	1234569	20-ти футовый Open Top контейнер
RZDU 865489	RZDU	865489	Цистерна 4 осная
URZD 1235871 20-ти футовый	URZD	1235871	20-ти футовый Open Top контейнер
URZD 1678214	URZD	1678214	20-ти футовый рефрижераторный контейн...
URZD 8437771 20-ти футовый вен...	URZD	8437771	20-ти фут Список контейнеров контейнер
URZD 8715487 Цистерна 4 о	URZD	8715487	Цистерна 4 осная для бензина
URZD 8852319 40-ка футовый Ор...	URZD	8852319	40-ка футовый Open Top контейнер
URZD 9832472 20-ти футовый	URZD	9832472	20-ти футовый герметичный контейнер
URZD 9845635	URZD	9845635	40-ка футовый Flatrack контейнер

Контейнер	
Заказ грузоотправителя	
[-]	<b>123587 [8]</b> Груз MT000018 от 13.12.2008 12:01:18
[-]	<b>865487 [7]</b> Груз MT000001 от 15.12.2008 16:36:41



## Управление дальними перевозками

### Управление транспортными средствами:

❖ Каждое транспортное средство характеризуется следующими параметрами:

- Собственный вес;
- Грузоподъемность;
- Объем кузова;
- Способ погрузки и размеры двери;
- Количество осей;
- Габаритные и полезные размеры;
- Владелец (для привлеченного транспорта);

Код	Государственный номер	Наименование	Модель
00000006	007-77 KI	Audi A8 4.2 quattro V8 007-7...	Audi A8 4.2 quatr...
00000008	569-77 KH	Daewoo Espero 1.5 (4L-1.49...	Daewoo Espero 1...
00000007	062-95 II	Mercedes-Benz Actros 2551...	Mercedes-Benz A...
00000005	392-77 KC	Mercedes-Benz Vito 110D 39...	Mercedes-Benz Vi...
00000004	AC 1795 AA	ГАЗ-3221 "Газель" AC 179...	ГАЗ-3302 "Газел...
00000003	АН 7777 MI	ГАЗ-3221 "Газель" АН 777...	ГАЗ-3302 "Газел...
00000001	BA 1963 AC	КамАЗ-5511 BA 1963 AC	КамАЗ-5425 (Cu...
00000002	EA 0057 AB	КамАЗ-5511 EA 0057 AB	КамАЗ-5425 (Cu...

## Управление дальними перевозками

### Управление взаиморасчетами:

- ❖ Возможность настройки тарифов как для заказчиков перевозки, так и для перевозчиков;
- ❖ Тариф может быть настроен на любой вид операции (перевозка, складская обработка, оформление документов и т.д.);
- ❖ Использование системы фильтров позволяет задавать область действия тарифа. Например, тариф может быть настроен таким образом, что он будет применяться только для определенного клиента, маршрута перевозки, модели транспортного средства;
- ❖ Расчет стоимости перевозки для заказчика выполняется при регистрации документа «Заказ грузоотправителя», а стоимости услуг перевозчика выполняется при регистрации документа «Заказ перевозчику»;
- ❖ Регистрация дополнительных затрат и доходов возникших в процессе перевозки груза

## Управление дальними перевозками

### Управление взаиморасчетами:

- ❖ Расчет стоимости может быть выполнен как автоматически на основании тарифов, так и внесен вручную произвольной суммой;
- ❖ На основании выполненных заказов за произвольный период времени могут быть сформированы счета и акты услуг с различной степенью детализации. Формирование выполняется в разрезе каждого заказчика, программа позволяет использовать дополнительные фильтры по договорам, грузам и операциям. Затем сформированные счета и акты могут быть выгружены в «1С:Бухгалтерия предприятия 8» для их последующего бухгалтерского и налогового учета

## Управление дальними перевозками

### Расчеты по грузам:

Организация Контрагент Операция	Ставка заказчика	Наши затраты	Затраты перевозчика	Ставка заказчика (регл)	Наши затраты (регл)	Затраты перевозчик а (регл)
<b>Rebook</b>	<b>923</b>			<b>39 214,68</b>		
Доставка автотранспортом по межгороду	406			17 249,36		
Доставка морским транспортом	167			7 095,18		
Таможенное оформление	350			14 870,14		
<b>Алмаз</b>	<b>885</b>			<b>885</b>		
Доставка автотранспортом по межгороду	500			500		
Комплектация	235			235		
Таможенное оформление	150			150		
<b>Кирпичный завод имени Коммунаров</b>	<b>2 716,5</b>			<b>89 377,74</b>		
Дополнительная упаковка от повреждений	15			493,53		
Доставка автотранспортом по межгороду	2 000			65 803,6		
Таможенное оформление	700			23 031,26		
Упаковка мягкая	1,5			49,35		
<b>Криогенмаш</b>	<b>20 901</b>			<b>20 901</b>		
Доставка автотранспортом по межгороду	5 000			5 000		
Доставка автотранспортом по Москве	586			586		
Доставка ж/д транспортом	12 000			12 000		
Комплектация	1 550			1 550		
Паллетирование	1 750			1 750		
Упаковка мягкая	15			15		



## Управление дальними перевозками

### Рентабельность перевозок грузов:

Заказ грузоотправителя Операция	Сумма доходов (регл)	Сумма НДС доходов	Сумма затрат (регл)	Сумма НДС затрат	Прибыль (регл)	Сумма доходов (упр)	Сумма затрат (упр)	Прибыль (упр)
<b>Груз МТ000018 от 13.12.2008 12:01:18</b>	<b>7 398,51</b>	<b>1 128,71</b>			<b>7 398,51</b>	<b>266,06</b>		<b>266,06</b>
Паллетирование	4 398,62	671			4 398,62	158,18		158,18
Санитарный сертификат	2 999,89	457,71			2 999,89	107,88		107,88
<b>Груз МТ000019 от 14.12.2008 16:18:36</b>	<b>1 479</b>	<b>225,61</b>	<b>500</b>	<b>76,27</b>	<b>979</b>	<b>52,66</b>	<b>17,48</b>	<b>35,18</b>
Дополнительная упаковка от повреждений	1 179	179,85			1 179	42,4		42,4
Хранение	300	45,76			300	10,26		10,26
Юридическое сопровождение			500	76,27	-500		17,48	-17,48
<b>Груз МТ000020 от 14.12.2008 16:52:53</b>	<b>2 679</b>	<b>408,66</b>	<b>500</b>	<b>76,27</b>	<b>2 179</b>	<b>91,96</b>	<b>17,48</b>	<b>74,48</b>
Дополнительная упаковка от повреждений	1 179	179,85			1 179	42,4		42,4
Хранение	1 500	228,81			1 500	49,56		49,56
Юридическое сопровождение			500	76,27	-500		17,48	-17,48
<b>Груз МТ000001 от 15.12.2008 16:36:41</b>	<b>16 515</b>	<b>2 752,5</b>	<b>210 000</b>	<b>32 033,9</b>	<b>-193 485</b>	<b>593,9</b>	<b>7 144,9</b>	<b>-6 551</b>
Дополнительная упаковка от повреждений	15	2,5			15	0,54		0,54
Доставка ж/д транспортом	15 000	2 500	210 000	32 033,9	-195 000	539,42	7 144,9	-6 605,48
Санитарный сертификат	1 500	250			1 500	53,94		53,94
<b>Груз МТ000010 от 16.12.2008 11:37:12</b>	<b>43 050</b>	<b>6 566,95</b>	<b>1 500</b>	<b>228,81</b>	<b>41 550</b>	<b>1 548,02</b>	<b>45,59</b>	<b>1 502,43</b>
Взятка сотрудникам ГИБДД			1 500	228,81	-1 500		45,59	-45,59
Доставка автотранспортом по межгороду	34 000	5 186,44			34 000	1 231,84		1 231,84
Паллетирование	4 400	671,19			4 400	158,18		158,18
Санитарный сертификат	3 000	457,63			3 000	107,85		107,85
Хранение	1 650	251,69			1 650	50,15		50,15
<b>Груз МТ000015 от 17.12.2008 13:05:26</b>	<b>4 399,31</b>	<b>670,98</b>			<b>4 399,31</b>	<b>159,39</b>		<b>159,39</b>
Паллетирование	4 399,31	670,98			4 399,31	159,39		159,39
<b>Груз МТ000001 от 10.01.2009 10:42:32</b>	<b>23 660</b>	<b>3 609,15</b>	<b>15 621,53</b>	<b>2 603,73</b>	<b>8 038,47</b>	<b>804,99</b>	<b>484,13</b>	<b>320,86</b>
Доставка автотранспортом по межгороду	23 660	3 609,15	5 000	833,33	18 660	804,99	161,3	643,69
Комплектация			10 621,53	1 770,4	-10 621,53		322,83	-322,83
<b>Груз МТ000005 от 12.01.2009 16:14:48</b>	<b>3 589,56</b>	<b>547,56</b>			<b>3 589,56</b>	<b>117,56</b>		<b>117,56</b>
Доставка автотранспортом по межгороду	3 589,56	547,56			3 589,56	117,56		117,56
<b>Груз МТ000004 от 23.01.2009 14:02:08</b>	<b>3 960</b>	<b>243,33</b>			<b>3 960</b>	<b>120,5</b>		<b>120,5</b>
Доставка автотранспортом по межгороду	800	133,33			800	24,39		24,39



## Транспортная задача и маршрутизация

### ◆ Основные возможности:

- Оформление и учет заказов на автотранспорт;
- При объединении с решениями БП, УТ, УТП или УПП можно работать с документами «Заказ покупателя» и «Реализация услуг»;
- Работа с зонами доставки и автоматическое распределение заказов по зонам доставки;
- Формирование маршрутных листов;
- Использование адресной информации из типового регистра сведений «Контактная информация» для маршрутизации и отображения на карте;
- Решение транспортной задачи;

## Зонирование заказов

1С:Предприятие - Транспортная логистика и экспедирование, редакция 2.0 Пользователь: <Любимов (администратор)>

Файл Правка Основные данные Грузы Склад Перевозка CRM Маршрутизация Сервис Окна Справка

Диспетчеризация грузов

Грузы Отбор грузов Планирование ТС

Зоны

<input type="checkbox"/>	Внуково
<input type="checkbox"/>	Воздвиженка-Знаменка
<input checked="" type="checkbox"/>	Запад
<input type="checkbox"/>	Останкино-Пушкино
<input type="checkbox"/>	Северо-восток
<input type="checkbox"/>	Северо-запад
<input type="checkbox"/>	Сокольники
<input checked="" type="checkbox"/>	Центр
<input checked="" type="checkbox"/>	Центр-Кузьминки
<input type="checkbox"/>	Шереметьево
<input checked="" type="checkbox"/>	Юг
<input type="checkbox"/>	Юго-восток

Параметры маршрутизации

Учитывать загрузку  
 По весу  По объему Адрес выезда: \_\_\_\_\_

Маршруты

↑ ↓ Отображать маршрут Создать маршрутные листы На...

ТС \ Пункт \ Заказ \ Груз
к 845 мя 95 КамАЗ-5425 (Cummins-6L-10,0-327-12M)
к 123 мя 95 ГАЗ-3302 "Газель" (ЗМЗ-4063.10-4L-2,3-
к 586 мя 95 Jeep Grand Cherokee 4.7 (8V-4.701-235-
Audi А6 н 777 ау 77
Mercedes-Benz Vito а 777 аа 177
Лидер Mercedes-Benz к 678 мм 98
Витязь Mercedes-Benz к 346 мм 67
654789321456 Вагон хоппер
456321789654 Платформа универсальная
965456128357 Вагон Opel Top 20"

Карта "Москва и область"



# Транспортная задача и маршрутизация

1С:Предприятие - Транспортная логистика и экспедирование, редакция 2.0 Пользователь: <Любимов (администратор)>

Файл Драйва Основные данные Грузы Склад Деревозка CRM Маршрутизация Сервис Окна Справка

Диспетчеризация грузов

Грузы Отбор грузов Планирование ТС

Группировать заявки по ▾ Отображение адресов ▾ Создать маршруты Обновить

Заказу на ТС

- По контрагенту
- По адресу отправления
- По адресу доставки

Заказ на ТС	Заказчик	Дата выполнения	Ед.	Количество	Приоритет	Вес, тн	Объем, м3	Адрес доставки
						0,025	0,50	
	Nike	29.10.2007	упак	10,000	1	0,025	0,50	МАЛАЯ КАЛИТНИКОВСКАЯ УЛ., 13
						0,095	0,91	
	Скерцо	15.02.2008	шт	1,000	1	0,050	0,70	Москва, Сибирский проезд, 2
	Скерцо	15.02.2008	шт	1,000	1	0,045	0,21	Москва, Сибирский проезд, 2
						0,258	3,63	
	Сидоров М.В.	14.07.2008	шт	1,000	1	0,058	0,83	Москва, Щербаковская, 50
	Сидоров М.В.	14.07.2008	шт	4,000	1	0,200	2,80	Москва, Щербаковская, 50
						0,045	0,38	
	Татнефть	15.07.2008	шт	1,000	1	0,045	0,38	БОЙЦОВАЯ УЛ., 12

Параметры маршрутизации

Учитывать загрузку

По весу  По объему Адрес выезда: ЯЛТИНСКАЯ УЛ., 7

Маршруты

Отображать маршрут Создать маршрутные листы На дату: ... Открывать документы печатать 1 экз.

ТС \ Пункт \ Заказ \ Груз	Операция	Расстояние, км	Вес, тн	Объем, м3
к 845 мя 95 КамАЗ-5425 (Cummins-6L-10.0-327-12M)				
к 123 мя 95 ГАЗ-3302 "Газель" (ЗМЗ-4063.10-4L-2,3-			0,500	7,000
ЯЛТИНСКАЯ УЛ., 7				
Москва, Щербаковская, 50			0,050	0,700
Заказ на ТС (уэт) M0000000007 от 15.02.2008 10:20:14	Погрузка		0,050	0,700
холодильник ELECTROLUX ERB 36402 W			0,050	0,700
Москва, Сибирский проезд, 2			0,250	3,500
Заказ на ТС (уэт) M0000000007 от 15.02.2008 10:20:14	Разгрузка		0,050	0,700
Заказ на ТС (уэт) M0000000022 от 14.07.2008 10:46:08	Погрузка		0,200	2,800
Москва, Щербаковская, 50			0,200	2,800
к 596 мя 95 Isee Grand Cherokee 4.7i9 (4.701.22E				

APM Логиста

Для получения подсказки нажмите F1

CAP NUM

## Транспортная задача и маршрутизация

1С:Предприятие - Транспортная логистика и экспедирование, редакция 2.0 Пользователь: <Любимов (администратор)>

Файл Правка Основные данные Грузы Склад Перевозка CRM Маршрутизация Сервис Окна Справка

Диспетчеризация грузов

Грузы Отбор грузов Планирование ТС

Группировать заявки по ▾ Отображение адресов ▾ Создать маршруты Обновить

Адрес отправления / Груз	Заказ на ТС	Заказчик	Дата выполнения
<input type="checkbox"/> Холодильник...	M00000000...	Сидоров М.В.	16.07.2008
<input checked="" type="checkbox"/> Москва, Щербак...			
<input checked="" type="checkbox"/> холодильник...	M00000000...	Скерцо	15.02.2008
<input checked="" type="checkbox"/> Стиральная ...	M00000000...	Скерцо	15.02.2008
<input type="checkbox"/> холодильник...	M00000000...	Альтеро	15.02.2008
<input type="checkbox"/> Стиральная ...	M00000000...	Альтеро	15.02.2008
<input checked="" type="checkbox"/> Холодильник...	M00000000...	Альтеро	15.02.2008
<input type="checkbox"/> холодильник...	M00000000...	Альтеро	15.02.2008
<input type="checkbox"/> Стиральная ...	M00000000...	Альтеро	15.02.2008
<input type="checkbox"/> Холодильник...	M00000000...	Альтеро	15.02.2008

Параметры маршрутизации

Учитывать загрузку  
 По весу  По объему Адрес выезда: АЛЕКСАНДРА ЛУКЬЯНОВА УЛ., 4, 1

Маршруты

↑ ↓ ↺ Отображать маршрут Создать маршрутные листы На дату: .....

ТС \ Пункт \ Заказ \ Груз	Операция	Расстояние, км	Вес
к 845 мя 95 КамАЗ-5425 (Cummins-6L-10.0-327-12M)			
к 123 мя 95 ГАЗ-3302 "Газель" (ЗМЗ-4063.10-4L-2.3-			
Лидер Mercedes-Benz к 678 мн 98			
АЛЕКСАНДРА ЛУКЬЯНОВА УЛ., 4, 1		14,59	
Москва, Щербаковская, 50		17,37	
СУВОРОВСКАЯ УЛ., 12, 1		17,25	
Москва, Сибирский проезд, 2			
Витязь Mercedes-Benz к 346 нм 67			

Карта "Москва и область"

APM Логиста

Для получения подсказки нажмите F1



## Варианты работы решения

- ❖ Самостоятельная работа;
- ❖ Работа в составе типовых конфигураций:

Управление  
Автотранспорто  
м  
для Украины

Бухгалтерия  
предприятия  
для Украины

Управление  
торговым  
пред-  
приятием для  
Украины

Управление  
Торговлей  
для Украины

упп  
для Украины

- Легкость встраивания в типовые конфигурации посредством режима «Объединение конфигураций» и минимум ручных действий;
- В «Транспортной логистике и экспедировании» не используются измененные объекты типовых конфигураций;



## Планы развития

- Объединение подсистем местной и междугородней доставки;
- Доработка подсистема взаиморасчетов;
- 8.2;
- Расширение списка используемых электронных карт;
- Добавление поддержки GPS;
- Взаимодействие с различными системами расчета тарифов;

## Особенности лицензирования

- ❖ Требуется наличие платформы;
- ❖ Для увеличения количества пользователей необходимо докупать лицензии на платформу и на решение

## Работа с демо-версиями программ

Компания «1С-Рарус» предоставляет доступ для работы с демо-базами в режиме терминального сервера для программных продуктов:

- ❖ «1С-Рарус: Транспортная логистика и экспедирование для Украины».
- ❖ «1С:Управление автотранспортом для Украины»;
- ❖ «Управление автотранспортом. Строительная техника и механизмы. Украинская версия»;
- ❖ «Управление автотранспортом. Пассажирские перевозки и такси. Украинская версия».

Присылайте заявки на электронный адрес  
**[ukrauto@rarus.ru](mailto:ukrauto@rarus.ru)**

## ЛИНИЯ КОНСУЛЬТАЦИЙ

[sevastopol@rarus.ru](mailto:sevastopol@rarus.ru) - ОБЩИЙ адрес ЛК

[ukrauto@rarus.ru](mailto:ukrauto@rarus.ru) - транспортная линейка

Телефон: (0692) 48-88-01

При обращении на линию консультации необходима следующая информация:

- название компании;
- код партнера
- регистрационный номер NFR версии;
- название ПП;

Также работает форум на сайте <http://sevastopol.rarus.ru/forum/>