

# Центр Оценки и Развития Проектного Управления

## ЦОРПУ

Что такое ЦОРПУ?  
Чем занимается ЦОРПУ?  
И почему его услуги нужны  
клиентам?



## Что такое, и чем занимается ЦОРПУ

Автономная некоммерческая организация  
«Центр оценки и развития проектного  
управления»

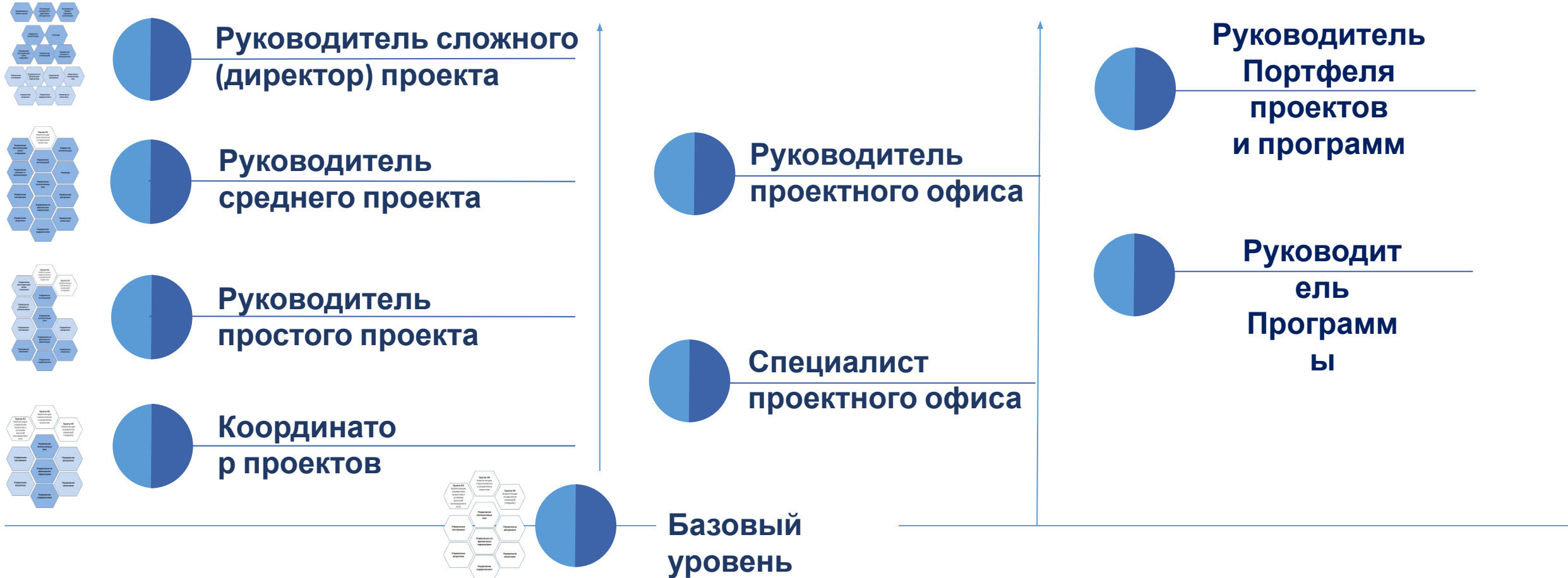
(АНО «ЦОРПУ»)

Мы предоставляем нашим клиентам платформу  
ПМ Стандарт, на базе которой они могут оценить уровень своих знаний и навыков,  
а также провести оценку компетенций своих сотрудников в области проектного  
управления.

### Основные виды деятельности ЦОРПУ

1. Инициация и поддержка разработки отечественных стандартов в области управления проектами;
2. Создание и развитие системы [добровольной сертификации организаций](#);
3. Создание и развитие системы [добровольной сертификации специалистов](#) в области проектного управления;
4. Методическая поддержка крупных мероприятий по проектному управлению;

Модель ориентирована на сложные ролевые модели проектных структур в организациях. К разным ролям предъявляется разный состав и разная степень владения компетенциями



## География региональных центров сертификации и провайдеров учебных программ



Данные на 10.01.2018

### Региональные центры сертификации

Архангельск	Москва (2)	Улан-Удэ (2)
Белгород	Нижний Новгород	Ульяновск
Великий Новгород	Пенза	Уфа
Владивосток	Пермь	Ухта
Волгоград (2)	Санкт-Петербург	Хабаровск
Воронеж	Саранск	Ханты-Мансийск
Екатеринбург (2)	Симферополь	Челябинск
Казань	Тольятти	Чита
Калуга	Томск	Якутск
Красноярск	Тула	Ярославль
Махачкала		

### Провайдеры учебных программ

Белгород	очно
Владивосток	- очно
Екатеринбург	- очно
Москва (2)	- очно
Москва	- дистанционно
Томск	- очно
Улан-Удэ	- очно
Ухта	- очно
Чита	- очно
Ярославль	- очно

**ДИСТАНЦИОННОЕ ОБУЧЕНИЕ**

-  
доступно в любой точке  
мира