

МИНИСТЕРСТВО ОБРАЗОВАНИЯ И НАУКИ РОССИЙСКОЙ ФЕДЕРАЦИИ
Федеральное государственное бюджетное образовательное
учреждение высшего образования
«КУБАНСКИЙ ГОСУДАРСТВЕННЫЙ УНИВЕРСИТЕТ»
(ФГБОУ ВО «КубГУ»)

Влияние стратегии предприятия на проектирование организационно- функциональной структуры

Работу выполнила Назаренко Д.А.
Факультет Химии и ВТ 2 курс магистратура
Специальность 27.04.01 – Всеобщее управление качеством

Краснодар 2017

Оргструктура и стратегия

- Вид оргструктуры – следствие стратегии
- Оргструктура создается для реализации стратегии



Бюрократия. М.Вебер



Четкое разделение труда

Иерархичность

Правила и стандарты

Формальная обезличенность

Найм на работу по "тех.требованиям"

Бюрократия

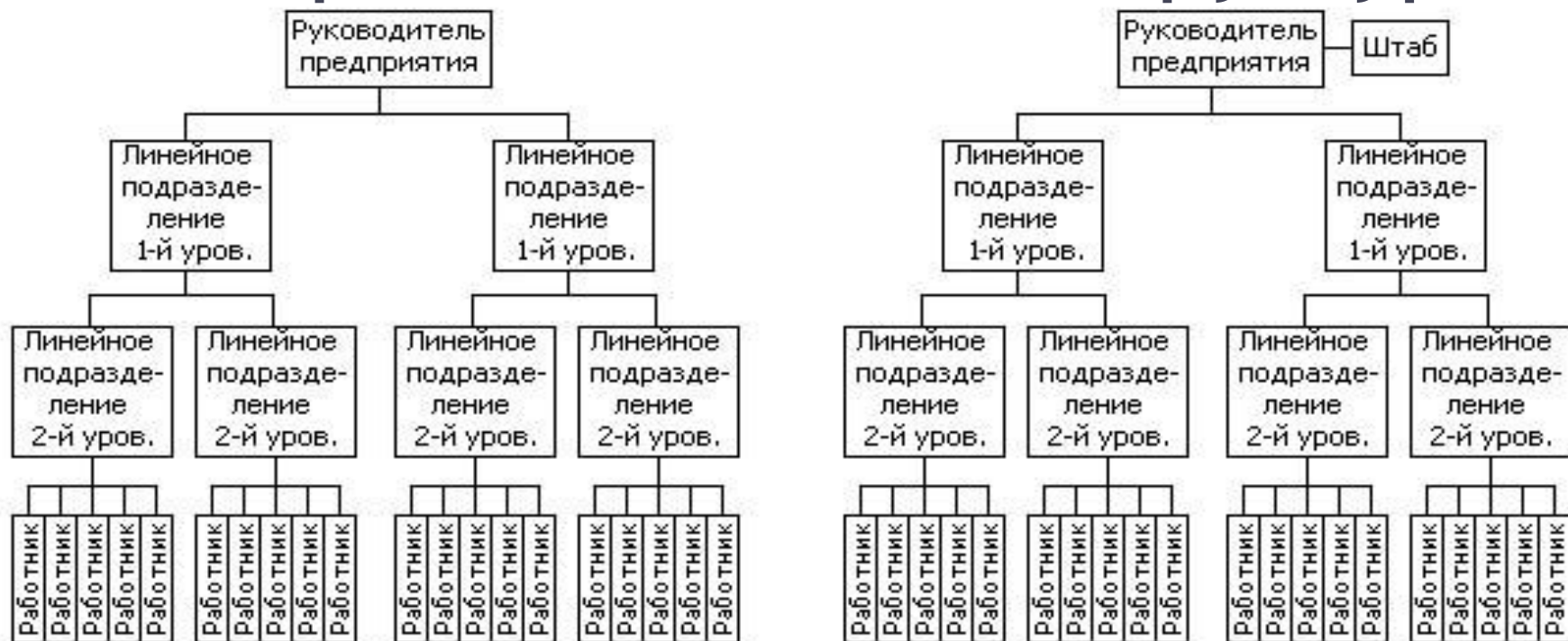
Из-за стандартизации утрачивается гибкость

Решение вопросов по прецедентам

Отсутствие клиенториентированности

Отсутствие новаций

Типы организационных структур



а) линейная

б) линейно-штабная



в) линейно-функциональная

Типы организационных структур



а) дивизиональная



матричная б)



сетевая в)

Стиль руководства

1. Авторитарный (директивный) стиль - централизация власти в руках руководителя.
2. Либеральный (анархический, попустительский) стиль - минимальное вмешательство руководителя в деятельность подчиненных.
3. Демократический (коллегиальный) стиль - руководитель принимает решение с участием подчиненных.

Показатели оргструктуры

- Управляемость
- Адаптивность
- Специализация
- Кооперация
- Затраты на управление

Определение эффективной структуры

- Структурный подход
- Функциональный подход
- Процессный подход
- Проектный подход
- **Стратегический подход**

Фактически стратегия определяет, какой подход надо применить при формировании оргструктуры

Разработка стратегии

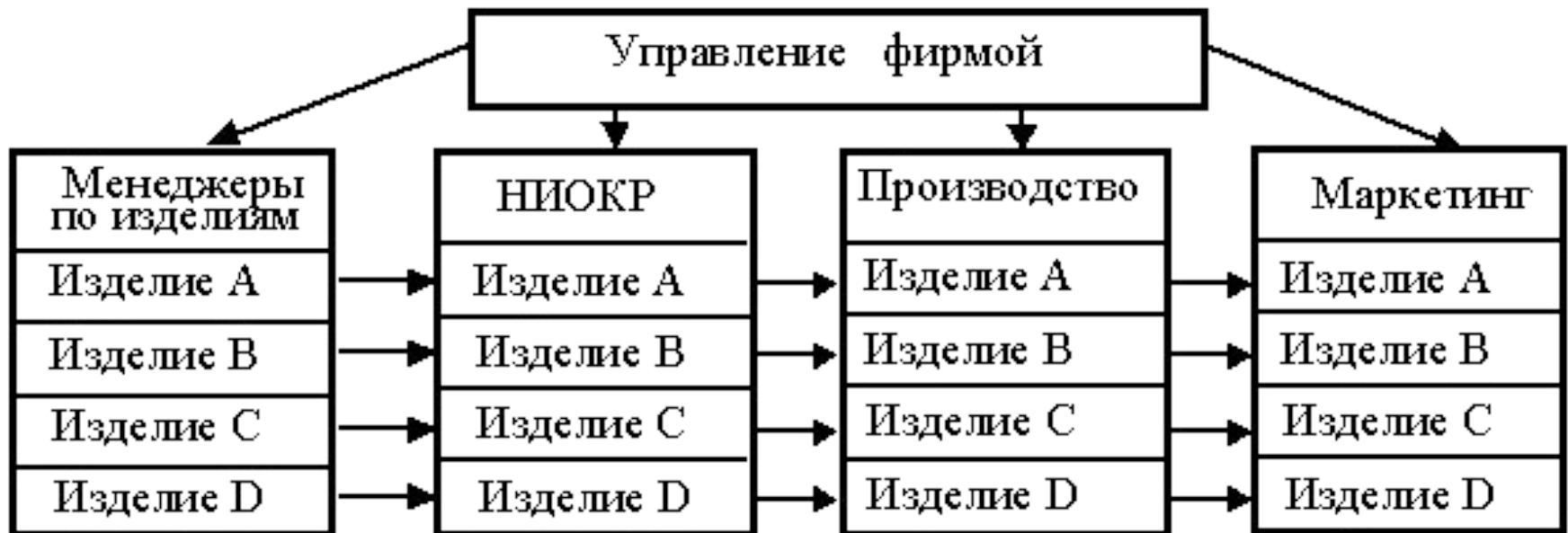
Стратегия – это выбранный путь достижения поставленной цели.

- 1) Цель и миссия
- 2) Видение предприятия
- 3) Стратегические цели
- 4) Программы (проекты) достижения поставленных стратегических целей.

Дивизиональная структура. Дженерал моторс



Матричная или проектная структура



Спасибо