

ТЕОРИЯ ОРГАНИЗАЦИИ

ВНЕШНЯЯ СРЕДА ОРГАНИЗАЦИИ

Баронене С.Г.
НИУ-ВШЭ в Санкт-Петербурге

➔ План занятия



Типология открытых и закрытых систем



**Внешняя среда организации:
уровни и состав**



**Методы изучения внешней
среды**



«Границы организации»

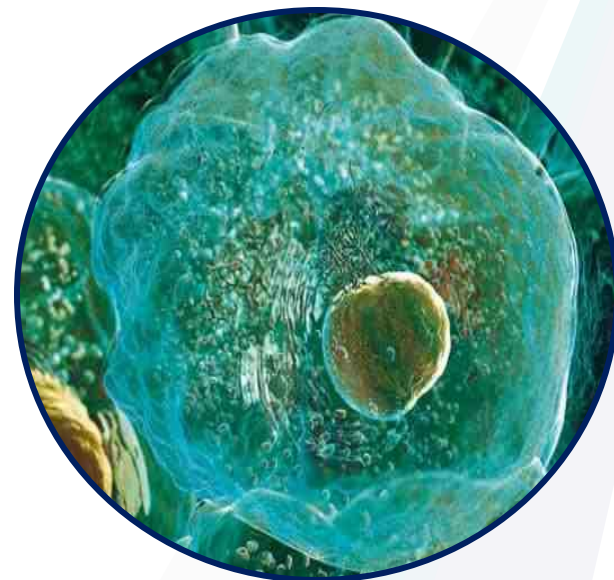


Чем живая клетка отличается от неживой?



Л. Бертанланфи
1956 год

ОСНОВНЫЕ ПОТОКИ ОБМЕНА
КЛЕТКИ С ВНЕШНЕЙ СРЕДОЙ
информация, энергия, вещество



➔ Открытые и закрытые системы

Какая выбрана доминанта в выстраивании отношений с агентами внешней среды?



Существенно игнорирует эффект внешнего воздействия

Ориентирована на динамичное взаимодействие с окружающим миром

➔ Открытые и закрытые системы

Как можно сравнить?

- Отношение к ресурсам
- Состав внутренней среды
- Базовая ценность



➔ Схема системной работы компании

ВХОДЫ

- Информация
- Материалы
- Капитал
- Трудовые ресурсы

Получение ресурсов из внешней среды

✓ Обработка и преобразование входов

✓ Зависит от эффективности управления

Добавление ценности

ВЫХОДЫ

- Продукция или услуги
- Прибыль
- Социальная ответст.
- Доля рынка и развитие
- Удовлетворенность работников

Передача готового продукта во внешнюю среду

➔ Схема системной работы компании

Суть процесса

- добавление ценности (новой стоимости) к тому, что перерабатывается

Основной организационный навык - адаптивность

- способность приспособливать внутреннее содержание организации к внешним условиям



А, может, стоит формировать внешнюю среду? 7



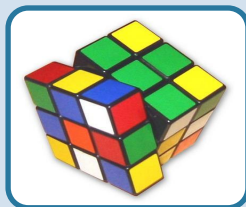
Характеристики

факторов внешней среды



ВЗАИМОСВЯЗАННОСТЬ

уровень силы, с которой изменение одного фактора воздействует на другие факторы



СЛОЖНОСТЬ

Разное количество компонентов внешней среды



ПОДВИЖНОСТЬ

скорость, с которой происходят изменения в окружении организации



НЕОПРЕДЕЛЕННОСТЬ

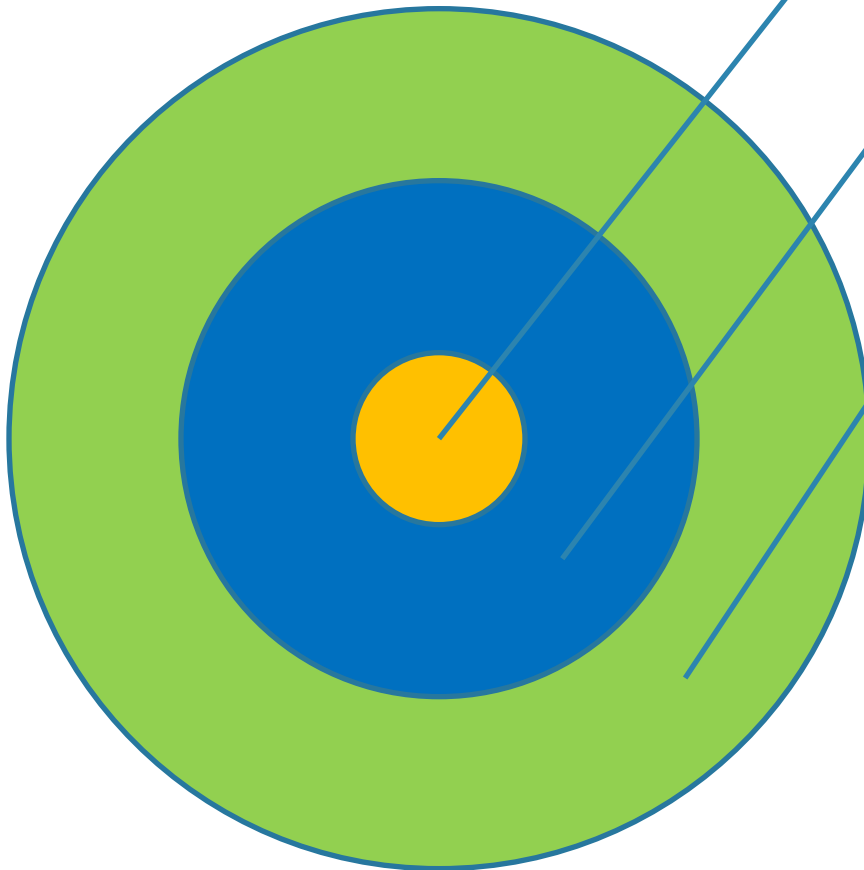
- функция количества информации, которой располагает организация (или лицо) по поводу конкретного фактора
- функция уверенности в достоверности этой информации

➔ 2 уровня внешней среды

КОМПАНИЯ

Микроконтекст

Макроконтекст



МИКРОКОНТЕКСТ

- среда непосредственного воздействия
- среда ближайшего окружения

Клиенты

**Конкурент
ы**

Партнеры

СМИ

**Органы
власти**

➔ Макроконтекст: PEST-анализ



✓ **Среда опосредованного
воздействия**

✓ **Среда дальнего
окружения**



SWOT: инструмент анализа среды организации



Сильные стороны (Strengths) — преимущества вашей организации;

Слабости (Weaknesses) — недостатки вашей организации

Возможности (Opportunities) — факторы внешней среды, использование которых создаст преимущества Вашей организации на рынке;

Угрозы (Threats) — факторы, которые могут потенциально ухудшить положение вашей организации на рынке.



Что важно помнить?

Момент самоопределения компании

- Сколько нужно факторов для анализа?
- Какие факторы наиболее значимы?

**Опасность
№1**

**Отсутствие корректной
информации о наличии фактора**

**Опасность
№2**

**Пренебрежение к фактору и
непонимание сути и значения и
причинно-следственных связей**

Системный профиль

1

- Совокупность структурных, функциональных, культурных параметров организации, характеризующих ее качественно-количественные признаки в определенный момент времени

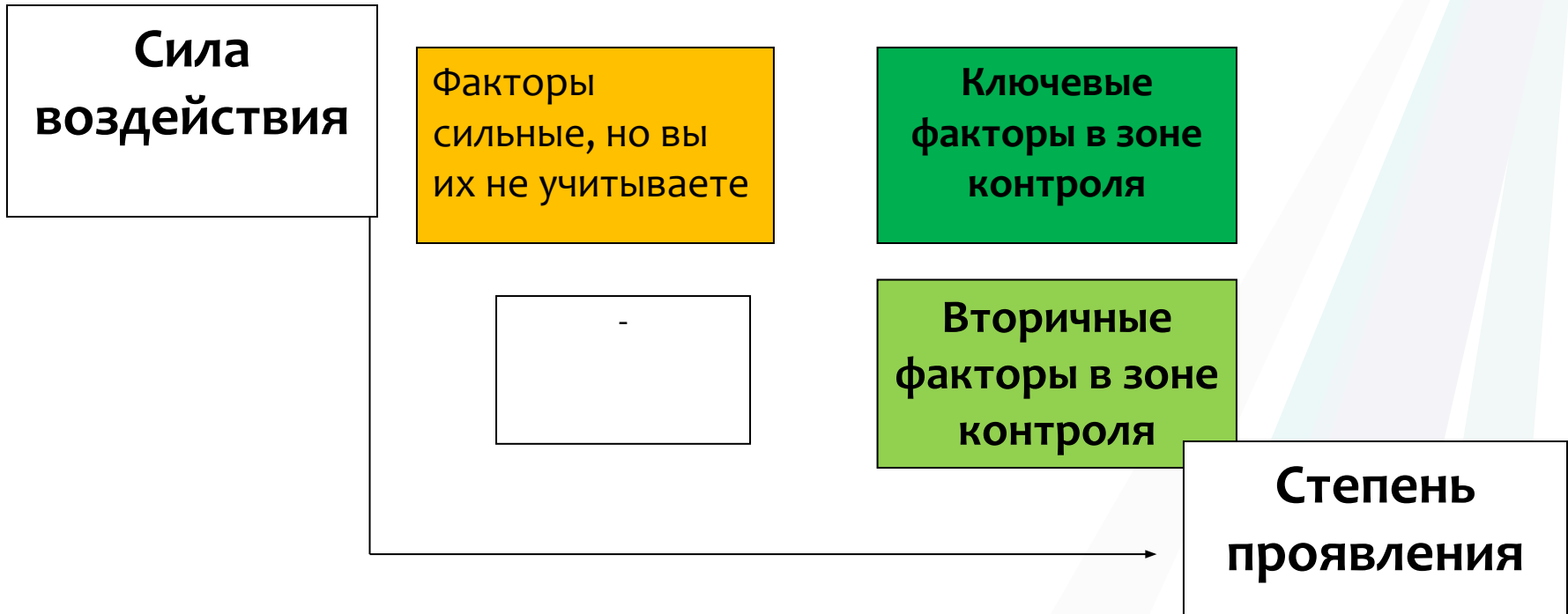
2

- $x = f [y, y, y, y \dots]$, где x – это профиль системы, а y – факторы среды

➔ Влияние факторов

Мы можем различать факторы:

- ✓ по силе воздействия на систему
- ✓ по степени проявления



Границы компании

Вся совокупность социокультурных связей организации, зона влияния организации, зона присутствия в сознании агентов

Вопросы для самопроверки:

- ✓ Есть ли зависимость между степенью устойчивости организации и количеством агентов внешней среды?
- ✓ Какие организации больше зависят от макроконтекста?
- ✓ Почему выбрано название «среда непосредственного воздействия»:
- ✓ Кто на кого воздействует – организация на среду или наоборот?